

Mídia Kit



O Grupo Globo é o maior grupo de comunicação do Brasil.

Liderança com credibilidade em todas as plataformas.

GRUPO **GLOBO**

INFOGLOBO:



EDITORA GLOBO

EDIÇÕES | GLOBO CONDÉ NAST



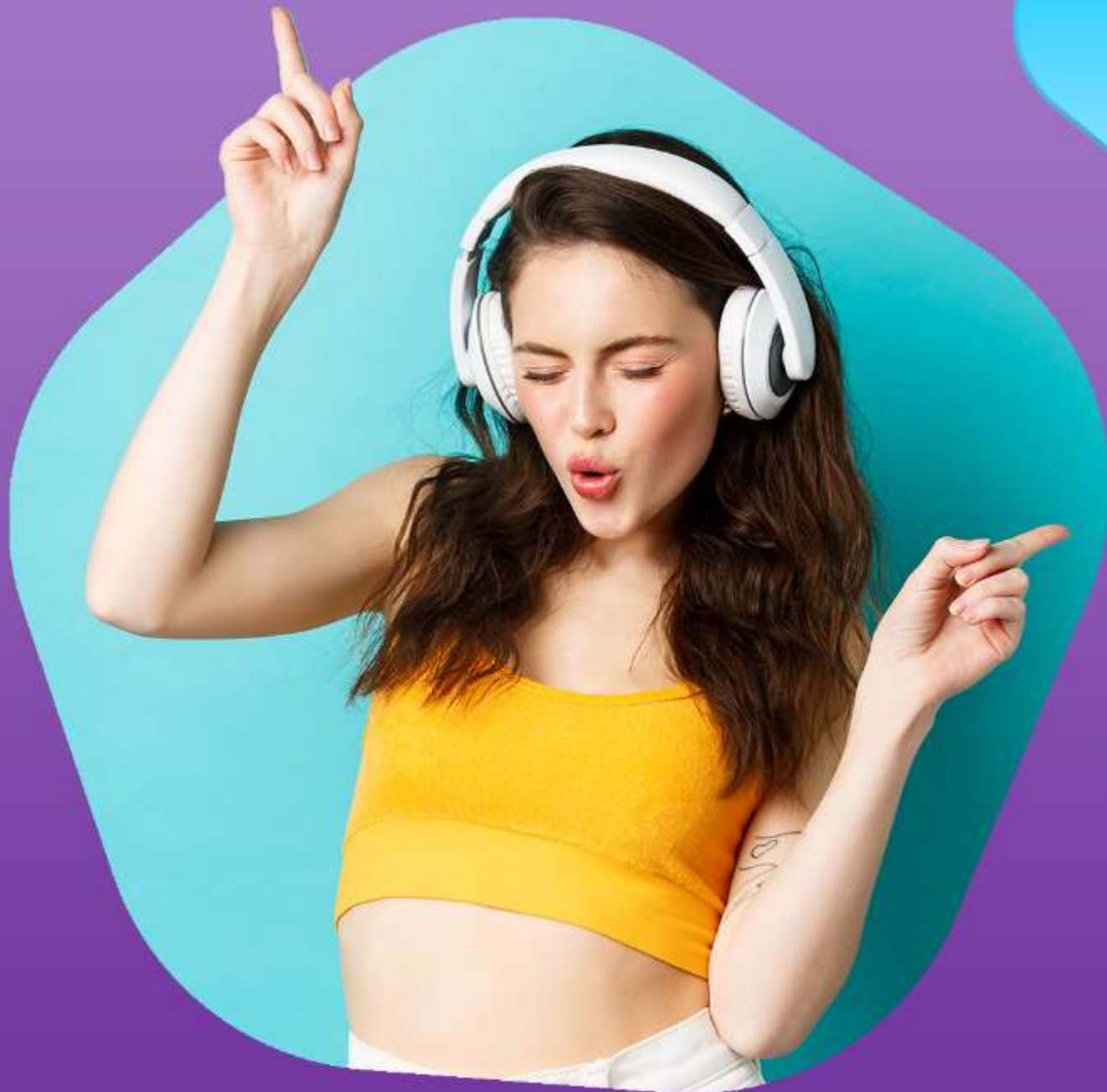
SGR
SISTEMA GLOBO DE RÁDIO



SGR

SISTEMA GLOBO DE RÁDIO

O Sistema Globo de Rádio é composto por marcas relevantes e com grande credibilidade, presentes em São Paulo, Rio de Janeiro, Belo Horizonte e Brasília.





SGR
SISTEMA GLOBO DE RÁDIO

NOSSAS MARCAS



rádio **(Globo**
98.1 FM

CBN

+de 9,3 milhões
de ouvintes em todo o país

Projeção Brasil de Ouvintes SGR realizada pela área de Inteligência de Audiência SGR, considerando ouvintes das 3 emissoras (CBN Brasil, Rádio Globo RJ e BH FM) sem duplicidade. Referência: Pesquisa KANTAR IBOPE MEDIA - EASY MEDIA 10 mercados* (Período: Ago-Out-23 | 5-5hs) | População 10+ anos | Projetados para área de cobertura da CBN em 1.142 cidades. *Mercados: São Paulo, Rio de Janeiro, Belo Horizonte, Brasília, Florianópolis, Porto Alegre, Campinas, Vitória, Fortaleza e Recife (cobertura de 146 cidades).



É muito alto astral.



1.4 milhão

de ouvintes/mês
(alcance)

2h 23

de tempo médio
de escuta.

Considerada uma rádio alegre, envolvente, que torna o dia do seu ouvinte mais feliz e divertido.

Construiu ao longo dos anos uma história de sucesso. Uma rádio muito conectada com a vida dos seus ouvintes, copiada por seus concorrentes e serve de inspiração para muitas outras emissoras do país.



Números



SITE²

194 MIL DE PAGE VIEWS / MÊS
66 MIL USUÁRIOS / MÊS
190 MIL DE PLAYS / MÊS
22 MIL OUVINTES / MÊS



APP²

650 Mil DE PAGE VIEWS / MÊS
15 MIL USUÁRIOS ATIVOS / MÊS
222 MIL DE PLAYS / MÊS
15 MIL OUVINTES / MÊS



PODCAST²

589 DOWNLOADS NET / MÊS
254 OUVINTES ÚNICOS / MÊS



DIAL¹

ALCANÇA + 1.4 MILHÃO
DE OUVINTES / MÊS
2h23 TEMPO MÉDIO



**SMART SPEAKERS
ALEXA³**

249 MIL PLAYS / MÊS
20 MIL OUVINTES / MÊS



FACEBOOK⁴

993 MIL SEGUIDORES



INSTAGRAM⁴

347 MIL seguidores



TWITTER⁴

30 MIL seguidores

¹FONTE: KANTAR IBOPE MEDIA EASYMEDIA4 | NOV/23 A JAN/24 | BHFMM | AMBOS | 05-05 | 2A-DOM | TOUVUNI30# | TMED#.

²GOOGLE ANALYTICS: JAN/24 E TRITON DIGITAL: JAN/24.

³ALEXA DEVELOPER CONSOLE: JAN/24.

⁴Redes sociais: DEZ/23.



Perfil dos ouvintes**




61%
FEM


39%
MASC

!!87%

dos ouvintes concordam que a música constitui parte importante na sua vida.*

Idade

10-14	5%
15-24	21%
25-29	18%
30-39	25%
40-59	25%
60+	7%

Classe

CLASSE A	7%
CLASSE B	35%
CLASSE C	46%
CLASSE DE	12%

*KANTAR IBOPE MEDIA – TGI - TG BR 2023 R3 - Pessoas

**KANTAR IBOPE MEDIA EASYMEDIA4 | BHZ | NOV/2023 A JAN/2024 | BH FM - 102.1 FM/WEB | FEM | MAS | 10/14 | 15/24 | 25/29 | 30/39 | 40/59 | 60+ | CLASSE A | CLASSE B | CLASSE C | CLASSE DE | 05-05 | TODOS OS DIAS | PS%.



Multiplataforma



A BH FM sabe do que está rolando.

Uma rádio antenada com o que acontece e que monitora com frequência o gosto dos ouvintes, para que mantenha a sua programação musical, seus projetos especiais, eventos apoiados e promoções realizadas nas redes sociais e na rua atualizados.





Chega mais, na
BH FM a diversão
é garantida!

1º lugar entre o
público jovem em
Belo Horizonte*!

Fonte: Kantar IBOPE Media EasyMedia4 | BHZ | NOV/23 A JAN/24
| 06H-19H | 2a-6a | OPM# | AMBOS 15-34





A BH FM está perto de você.

Uma rádio muito próxima dos seus ouvintes, público que conhece a fundo graças ao histórico de pesquisas e promoções que ajudam a formar um painel bem sólido sobre suas aspirações e sonhos.

Conhecemos nossos ouvintes, e vamos mostrar como sua marca pode atraí-los, transformando-os em consumidores fiéis.





Programas

a BH FM é muito alto astral



Madrugada BH FM

**Apresentação:
Rafinha**

**Segunda a Sexta
00h às 5h da manhã
Sábado e Domingo
00h às 7h da manhã**

A melhor companhia para suas madrugadas, com uma seleção musical incomparável. Além das melhores músicas, tem ainda muita informação e dicas de utilidade pública.

Classificação: Livre.



Rebobina BH FM



Apresentação:

Rafinha

Segunda a Sexta - 05h às 06h

Celinho*:

Sábado e Domingo - 12h às 13h

*APRESENTADOR DO PROGRAMA PODE SER
ALTERADO DE ACORDO COM A ESCALA.

Diz que é verdade! Mas é claro que é!
A BH FM volta a fita e dá o play nos
clássicos do pop, sertanejo, samba
e pagode dos últimos 20 anos.

Classificação: Livre.



Giro BH

Apresentação:

Rafinha e Embê

Segunda a Sexta - 06h às 07h

Lohanna

Segunda a Sexta - 18h às 20h

Desliga o alarme e vem com a gente! A BH não vai deixar ninguém parado e nem mal informado.

O Giro BH é um programa diário com muita música e informação para os ouvintes.

Classificação: Livre.



Alô BH

Apresentação:
Rafinha, Kayete, Leila e Embê
Segunda a Sexta - 07h às 10h

A manhã entra no seu ritmo com muita música bacana, prêmios, fofocas das celebridades, notícias e muitas risadas. Tudo para o seu dia começar no maior astral!

Classificação: 12 anos



Oba Oba BH

Apresentação:
Bruno Marcius

Segunda a Sexta - 10h às 15h

O fim da sua manhã e o começo da sua tarde ficam muito melhores com uma programação animada, recheada de prêmios, com sequência de músicas sem intervalos e a sua participação ao vivo.

Classificação: Livre.



Programação Musical da tarde

Apresentação:
Marcelo Rodrigues

Segunda a Sexta - 15h às 17h

Celinho ou Bruno Marcius*

Sábado - 13h às 16h

Domingo - 13h às 17h

*APRESENTADOR DO PROGRAMA PODE SER
ALTERADO DE ACORDO COM A ESCALA.

A melhor programação musical
de BH invadindo os 102.1 FM
do seu rádio.

Classificação: Livre.



BH Sem Parar



Apresentação:
Celinho Barbosa

Sábado e Domingo
18h às 20h e 22h às 00h

*APRESENTADOR DO PROGRAMA PODE SER
ALTERADO DE ACORDO COM A ESCALA.

Duas horas de música direto, sem comerciais!
Todo mundo se encontra aqui, na sua BH!

Classificação: Livre.



Top 10 às 10

Apresentação:
Celinho Barbosa

Segunda a Sexta - 22h às 23h

A BH FM toca as 10 músicas
mais pedidas do dia.

Classificação: Livre.



Programação Musical da manhã



Apresentação:
Rafinha

Sábado - 07h às 09h
Domingo - 07h às 10h

A melhor programação musical
de BH invadindo os 102.1 FM
do seu rádio, todo mundo se
encontra aqui.

Classificação: Livre.



Cassino da Kayete

Apresentação:
Rafinha e Kayete
Sábado - 09h às 12h

Kayete comanda um cassino com muita descontração, brincadeira, prêmios e com a sua participação ao vivo pelo telefone ou pelas nossas redes sociais.

Classificação: 12 anos.



Baile da BH



Apresentação:
Brinquinho

Sábado - 16h às 18h
Domingo - 17h às 18h

O melhor do funk, aqui na sua BH!

Classificação: Livre.



Caldeirão da BH

Apresentação:
DJ Monty

Sábado - 21h às 22h

DJ Monty é o responsável pelo esquentar da sua balada, com o melhor da música eletrônica e pop internacional. A melhor mistura possível, todo sábado, aqui na suuuu BH!

Classificação: Livre.



Top Hits Brasil

Apresentação:

* APRESENTADOR DO PROGRAMA PODE SER
ALTERADO DE ACORDO COM A ESCALA.

Domingo - 10h às 12h

As 30 músicas mais pedidas
da semana em todo o país,
além de entrevistas,
informação e muito
bom humor!

Classificação: Livre.

A voz do Brasil BH sem parar BH FM pela internet

Segunda a Sexta - 21h às 22h





A rádio dos grandes eventos



We Love
Carnaval



Jorge e
Matheus

Palc
o
BHFM



Samba
Prime



Oportunidades comerciais





promoções
customizadas

projetos
especiais

testemunhais

programas
ao vivo no
ponto de
venda

ações
no PDV

ativações
de
grandes
eventos

patrocínios
de
programas



SASSÃO ACUSTICO

O programa
multiplataforma
conectar os
anunciantes aos
ouvintes e internautas.

+11MM
de views no
youtube*

Thiaguinho:

<https://www.youtube.com/watch?v=KmmOsJw230U>



Dilsinho:

<https://www.youtube.com/watch?v=QfpkMQmOsWI>



Turma do Pagode:

<https://www.youtube.com/watch?v=qV4MHy0EMrQ>

Felipe Araújo:

<https://www.youtube.com/watch?v=BmqCcUW40Os>



Diego e Victor Hugo:

<https://www.youtube.com/watch?v=sL702i1n5JQ>



Xamã:

<https://www.youtube.com/watch?v=MLpzgreijmg>



Ferrugem:

https://www.youtube.com/watch?v=qh9vaq_IL3I



Ludmilla:

<https://www.youtube.com/watch?v=9eEmmpUVMM>



*Números somados dos canais da Rádio Globo e BH FM.



vídeos



Alô BH + Cassino da Kayete:

<https://www.youtube.com/watch?v=9mpnCg5SABM>

Baile da BH:

<https://www.youtube.com/watch?v=KF07NglSCys&feature=youtu.be>

Top Hits BH:

<https://www.youtube.com/watch?v=wzKWh52xkyE>

Nova campanha:

<https://www.youtube.com/watch?v=IT6CxBf-0s>



Traga já a sua marca para a



CONSULTE NOSSA EQUIPE COMERCIAL

SÃO PAULO

comercialsp@sgr.com.br

Tel: (11) 5509-3218

BRASÍLIA

comercialbsb@sgr.com.br

Tel: (61) 3316-9530

RIO DE JANEIRO

comercialrj@sgr.com.br

Tel: (21) 3980-8227

BELO HORIZONTE

comercialbh@sgr.com.br

Tel: (31) 3298-9325



Sabe a música que você curtiu?
A galera já viu e fez a cidade dançar.
Entra aí, a gente bota pra tocar.
E lá vem aquele show, vai rolar o festival.
Se a grana não tá legal, quer saber?
Vem pra cá, abrimos portas pra você.
Se o dia precisa melhorar.
Ou tem alguma coisa pra nos contar.
Tudo bem, é só chegar.
Aqui tem som pra todo mundo.
Sabemos do que você gosta.
E do que você nem ainda conhece.
O show é seu, o sucesso é nosso.

***todo mundo se
encontra aqui!***



Mídia Kit

