
Assemblée Générale Mixte des Actionnaires

Mardi 27 mai 2014

-

Bezons

1. Bilan de l'année 2013
2. Performance financière 2013
3. Rapport des Commissaires aux comptes
4. Stratégie, objectifs 2014 et ambition 2016

Thierry Breton, Président-directeur général

Bilan de l'année 2013

2013: tous les objectifs atteints

Assemblée
Générale 2014

Mardi 27 mai 2014

Objectifs 2013

► Chiffre d'affaires

Anticipation d'un chiffre d'affaires **quasi stable** par rapport à 2012

► Marge opérationnelle

Augmentation du taux de marge opérationnelle **de l'ordre de 7,5%** du chiffre d'affaires, comparé à 6,6% en 2012

► Flux de trésorerie disponible

Autour de **350 millions d'euros**

► Bénéfice par action (BPA)

BPA* en augmentation de **+50%** comparé à 2011 publié

Réalisations 2013

8 615 millions d'euros
(-0,9%)

7,5%

365 millions d'euros
+50%



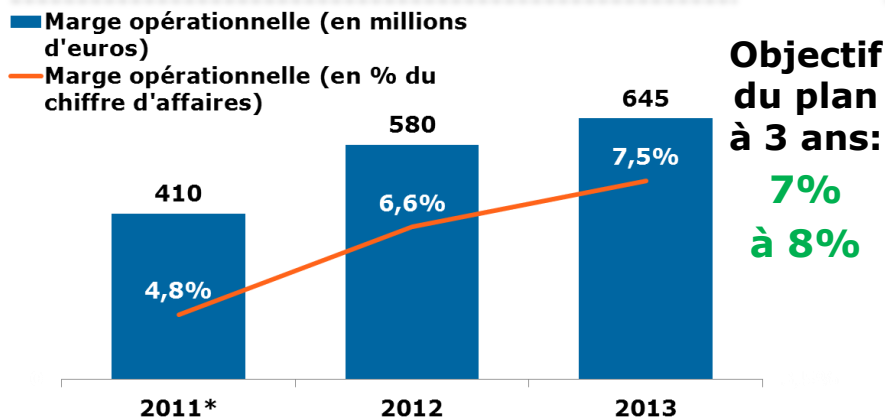
* ajusté, non dilué, basé sur le nombre d'actions au 31 décembre 2011

Plan à trois ans 2011-2013 : D'une amélioration de la marge opérationnelle à une forte génération de trésorerie

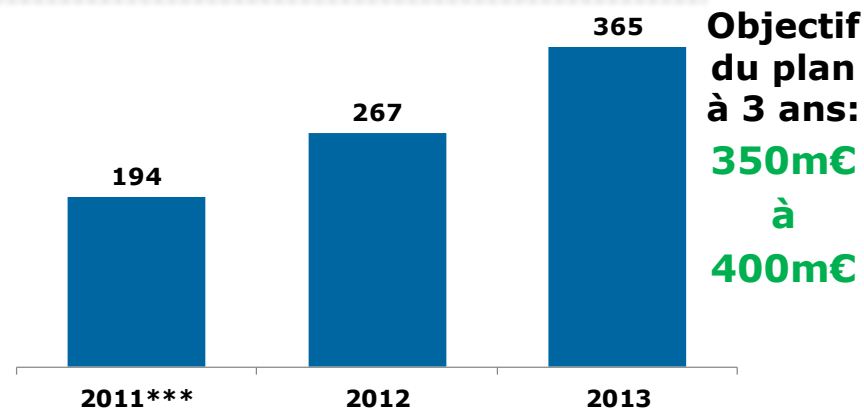
Assemblée Générale 2014

Mardi 27 mai 2014

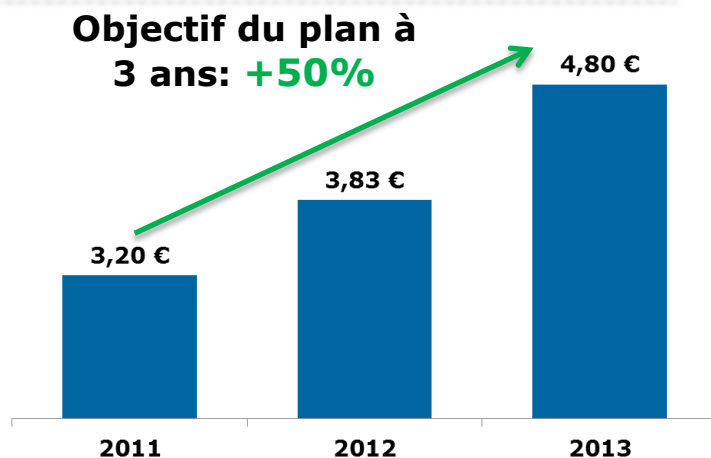
► Amélioration de la profitabilité



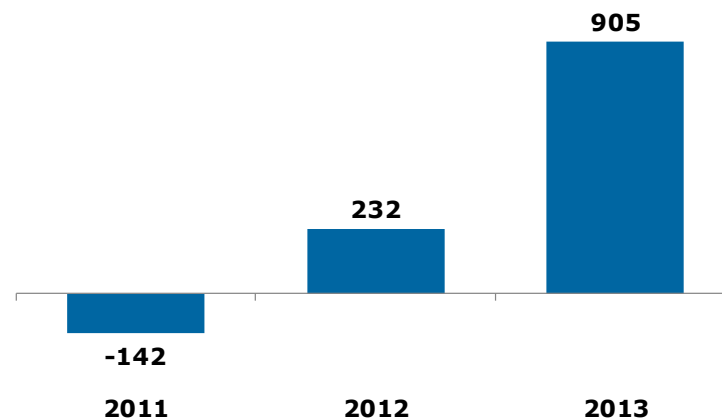
► Flux de trésorerie disponible (en millions d'euros)



► Bénéfice par action**



► Position de trésorerie (en millions d'euros)



* Pro forma 12 mois ** ajusté, non dilué, basé sur le nombre d'actions au 31 décembre 2011 *** Chiffre statutaires

**Achèvement du
plan à trois ans**

2011-2013

**Renouvellement du
contrat majeur avec**

national savings
& investments



ns&i

worldline
e-payment services

**Filialisation
finalisée**

le 1^{er} juillet 2013

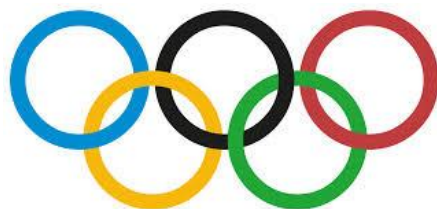
**Remboursement
anticipé des
OCEANES et
lancement de
programmes de
rachat d'actions**



Coopération stratégique mondiale : Atos va développer et commercialiser des solutions avancées BtoB en s'appuyant sur les technologies Samsung

Reconnaissance des compétences clés d'Atos, en forte progression sur le marché informatique :
13 nominations de 1^{er} plan en 2013

(Infogérance, Maintenance Applicative, Canopy)



Extension jusqu'en 2024 du plus grand contrat IT dans le domaine du sport avec le CIO

Plan à trois ans présenté durant la journée analystes le 15 novembre 2013

Ambition 2016

Plan approuvé par 99,6% des actionnaires en AGM

2013: Principaux indicateurs financiers

1/2

Assemblée
Générale 2014

Mardi 27 mai 2014

	2013	2012
Chiffre d'affaires (en million d'euros)	8 615	8 695
Evolution organique du chiffre d'affaires	-0,9%	+0,8%
Prises de commandes sur facturations	105%*	113%
Carnet de commandes (en milliard d'euros)	15,2 1,8 année de chiffre d'affaires	15,2 1,8 année de chiffre d'affaires
Nombre total d'employés	76 320	76 417

* Hors Siemens

2013: Principaux indicateurs financiers

2/2

Assemblée
Générale 2014

Mardi 27 mai 2014

	2013	2012
Taux de marge opérationnelle	7,5%	6,5%*
	645 millions d'euros	567 millions d'euros*
Résultat net part du Groupe (en million d'euros)	262	224
Flux de trésorerie disponible (en million d'euros)	365	267
Trésorerie nette (en million d'euros)	905	232
Bénéfice par action (ajusté, non dilué)	4,80 €	3,83 €

* Taux de marge opérationnelle à périmètre et taux de change constants

La création de valeur pour les actionnaires depuis Novembre 2008

Assemblée
Générale 2014

Mardi 27 mai 2014

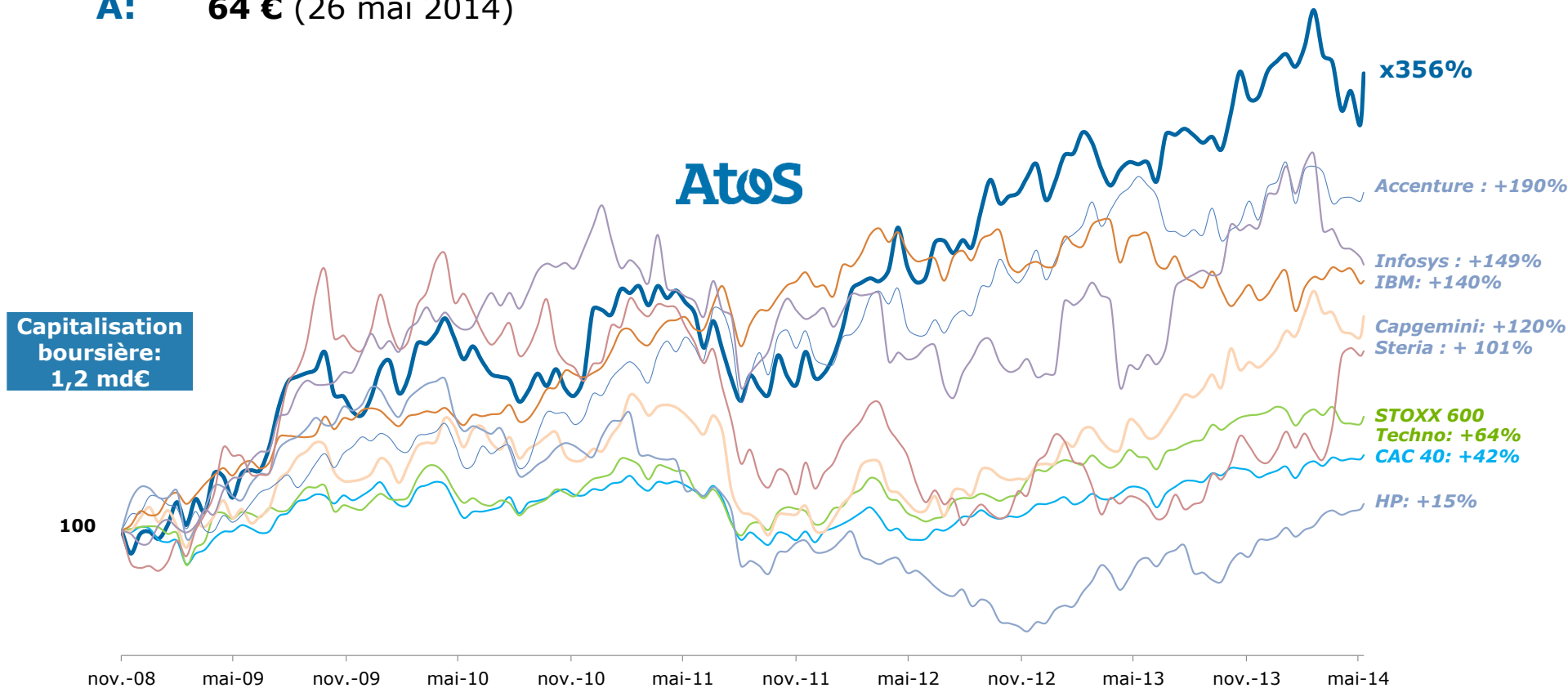
► Valeur de l'action Atos :

De: 18 € (17 novembre 2008)

A: 64 € (26 mai 2014)

x5

Capitalisation
boursière:
6,0 md€



Source: Thomson One

Your business technologists. Powering progress

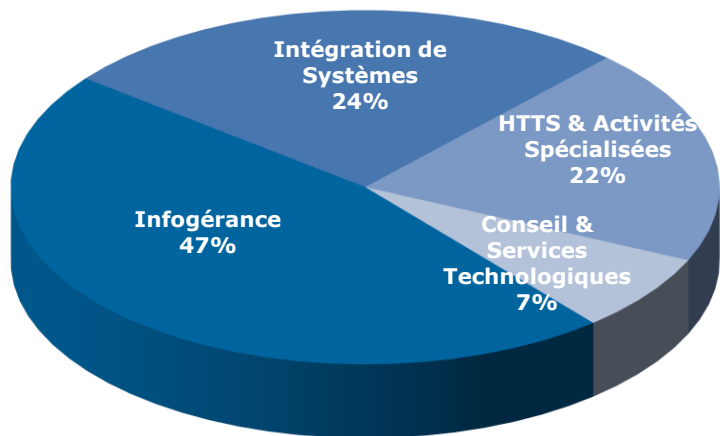
Michel-Alain Proch, Directeur Financier

Performance financière 2013

Performance en 2013 par Ligne de Services: forte amélioration de la marge opérationnelle

Assemblée
Générale 2014

Mardi 27 mai 2014



- ▶ **Infogérance** quasi stable, en croissance hors effet de base Siemens
- ▶ **Intégration de Systèmes** et **Conseil** de retour à la croissance au 4^{ème} trimestre
- ▶ **HTTS & Activités Spécialisées** impacté par le BPO Médical au Royaume Uni
- ▶ Forte amélioration de la rentabilité opérationnelle dans toutes les **Lignes de Services** (hors BPO Médical)

	Chiffre d'affaires			Marge opérationnelle		Marge opérationnelle %	
	2013	2012*	variation %	2013	2012*	2013	2012*
<i>En millions d'euros</i>							
Infogérance	4 017	4 054	-0,9%	360,0	317,7	9,0%	7,8%
Intégration de Systèmes	2 278	2 293	-0,7%	146,1	106,6	6,4%	4,6%
HTTS & Activités Spécialisées	1 706	1 698	+0,5%	221,0	221,8	13,0%	13,1%
<i>dont HTTS</i>	1 194	1 150	+3,8%	193,4	185,7	16,2%	16,2%
Conseil & Services Technologiques	613	650	-5,6%	34,9	26,4	5,7%	4,1%
Coûts centraux**				-116,9	-105,6	-1,4%	-1,2%
Total Groupe	8 615	8 695	-0,9%	645,2	566,9	7,5%	6,5%

* Périmètre et taux de change constants

** Coûts centraux excluent les coûts mondiaux de production alloués aux Lignes de Services

Performance en 2013 par Entité Opérationnelle

Assemblée
Générale 2014

Mardi 27 mai 2014

- ▶ **5 Entités Opérationnelles en croissance:** Royaume Uni, Atos Worldline, Europe Centrale & de l'Est, Amérique du Nord, et Autres Entités Opérationnelles
- ▶ **L'Allemagne** quasi stable hors effet de base du programme de transformation de Siemens
- ▶ **La France** et la **Zone Ibérique** ont amélioré leur marge opérationnelle et leur rentabilité malgré l'environnement économique

En millions d'euros	Chiffre d'affaires			Marge opérationnelle		Marge opérationnelle %	
	2013	2012*	variation %	2013	2012*	2013	2012*
Allemagne	1 659	1 712	-3,1%	120,0	144,0	7,2%	8,4%
Royaume Uni & Irlande	1 647	1 603	+2,7%	135,2	111,4	8,2%	7,0%
Benelux & Pays Nordiques	1 083	1 122	-3,4%	122,2	86,2	11,3%	7,7%
France	1 020	1 114	-8,5%	33,1	13,0	3,3%	1,2%
Atos Worldline	896	869	+3,2%	162,4	158,0	18,1%	18,2%
Europe Centrale & de l'Est	873	866	+0,9%	64,3	88,5	7,4%	10,2%
Amérique du Nord	607	569	+6,7%	41,4	45,6	6,8%	8,0%
Zone Ibérique	325	346	-6,2%	11,9	10,4	3,7%	3,0%
Autres Entités Opérationnelles	504	494	+1,9%	73,2	36,3	14,5%	7,3%
Structures globales**				-118,5	-126,6	-1,4%	-1,5%
Total Groupe	8 615	8 695	-0,9%	645,2	566,9	7,5%	6,5%

* Périmètre et taux de change constants

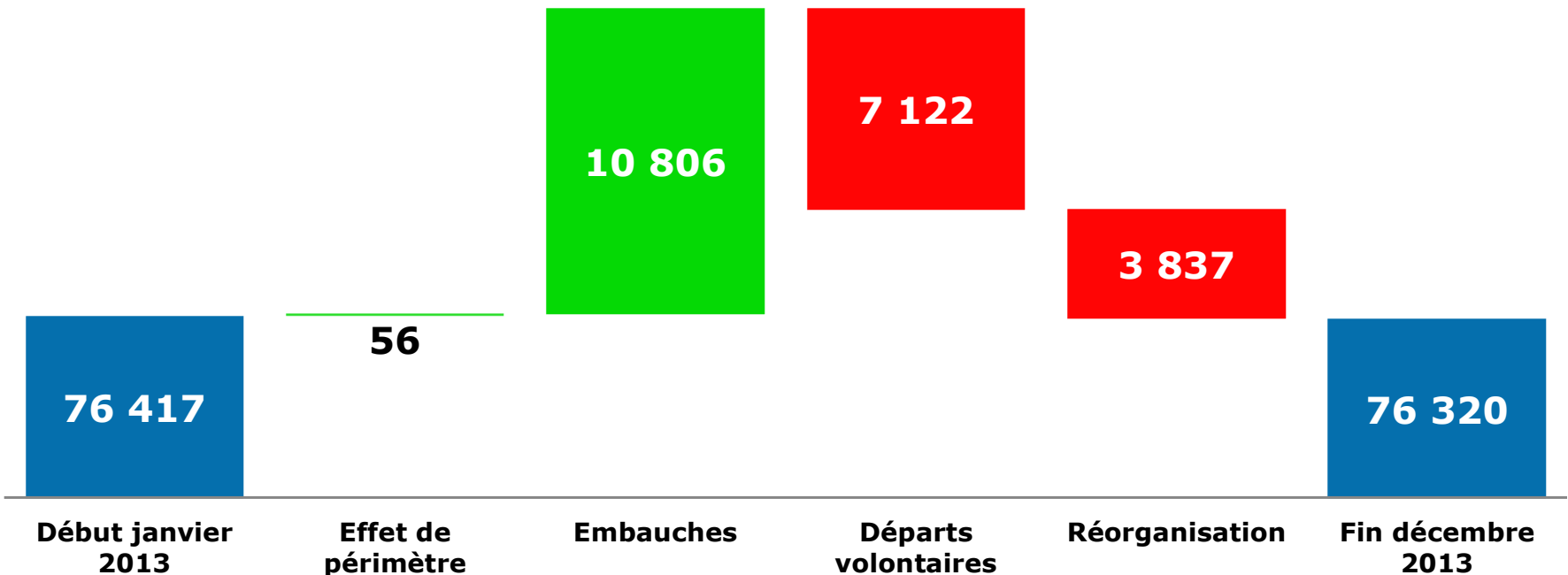
** Structures globales comprend les coûts mondiaux de production non alloués aux entités opérationnelles du Groupe ainsi que les Coûts centraux

Évolution de l'effectif du Groupe

Assemblée
Générale 2014

Mardi 27 mai 2014

- ▶ 62% des recrutements ont été effectués dans les pays émergents en ligne avec la **stratégie d'offshoring**
- ▶ **Taux de départs volontaires** en deçà de 10% au niveau du Groupe et à 17% dans les pays émergents



Compte de résultat de l'exercice 2013

Assemblée
Générale 2014

Mardi 27 mai 2014

<i>En million d'euros</i>	2013	2012*
Chiffre d'affaires	8 615	8 844
Marge opérationnelle	645,2	580,0
<i>En % du Chiffre d'affaires</i>	<i>7,5%</i>	<i>6,6%</i>
Réorganisation	-102,2	-62,4
Rationalisation	-37,3	-28,1
Coûts d'intégration et d'acquisition	-19,9	-53,3
Amortissement Relation Clients	-44,3	-43,2
Autres	-24,8	-11,6
Résultat opérationnel	416,7	381,4
Résultat financier	-62,7	-51,8
Charge d'impôts	-95,9	-102,9
Intérêts minoritaires	3,5	-2,9
Résultat net part du Groupe	261,6	223,8

* chiffres statutaires

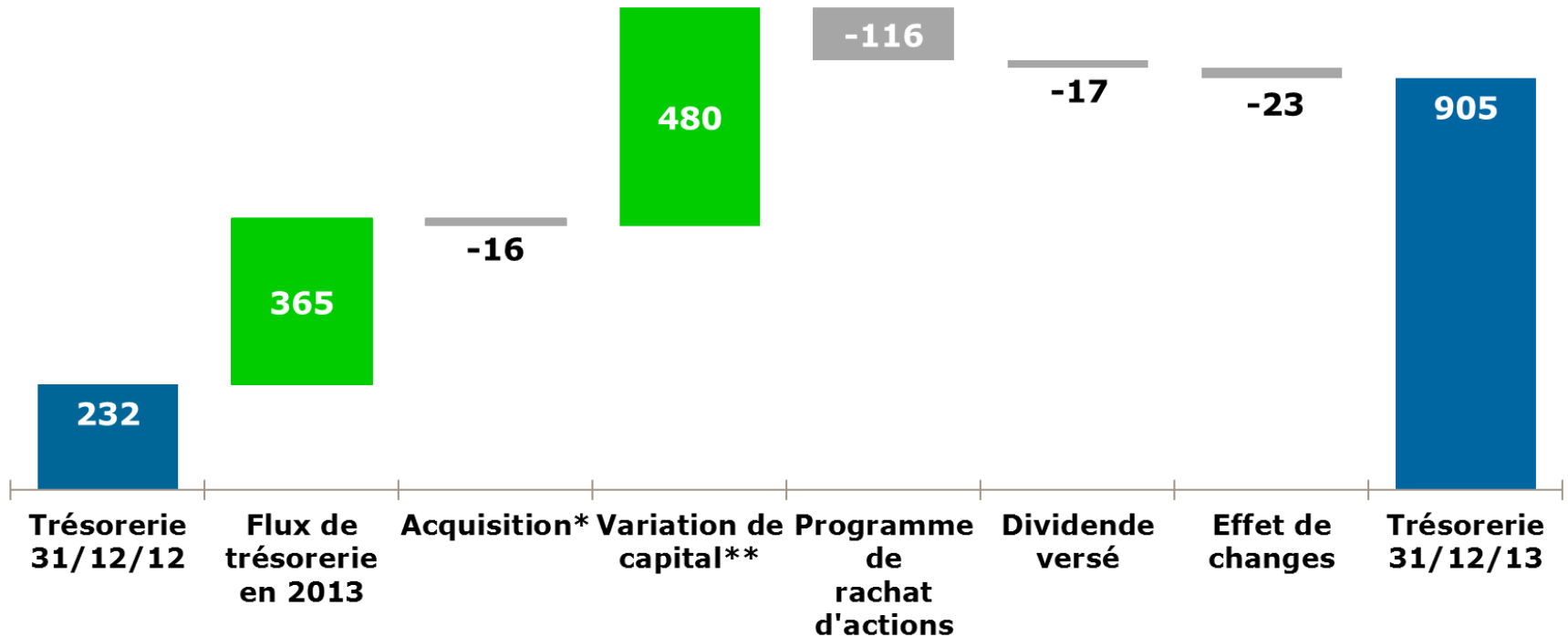
Variation de trésorerie nette

(en million d'euros)

Assemblée
Générale 2014

Mardi 27 mai 2014

- ▶ **Conversion** en actions des OCEANES 2009 et 2011
- ▶ **Programme de rachat d'actions I** achevé
- ▶ Forte hausse du **flux de trésorerie**



* Acquisition de WindowLogic en Australie au 1^{er} juillet 2013.

** La variation de capital est liée à la conversion des OCEANES et aux apports des entreprises partenaires dans Canopy.

Tableau des flux de trésorerie

Assemblée
Générale 2014

Mardi 27 mai 2014

<i>En millions d'euros</i>	2013	2012
Excédent Brut Opérationnel (EBO)	865,4	793,4
Investissements opérationnels	-340,0	-325,1
Variation du besoin en fonds de roulement	111,2	82,0
Flux de trésorerie opérationnel	636,6	550,3
Impôts payés	-96,7	-74,2
Coût de l'endettement financier net payé	-30,9	-34,2
Réorganisation	-114,0	-71,9
Rationalisation	-53,4	-53,6
Coûts d'intégration et d'acquisition	-19,9	-53,3
Investissements financiers nets	-2,8	-7,7
Participation des salariés	-3,2	-3,3
Autres variations	49,4	15,1
Flux de trésorerie disponible	365,1	267,2
(Acquisitions)/cessions matérielles (solde net)	-16,2	96,8
Acquisitions/(réductions) de capital	480,1	33,4
Programme de rachat d'actions	-115,8	-
Dividendes versés aux actionnaires	-17,3	-14,9
Flux de trésorerie net	695,9	382,5
Impacts taux de changes	-22,6	-8,6
Endettement net d'ouverture	232,1	-141,8
Endettement net de clôture	905,4	232,1

Bilan simplifié de l'exercice 2013

(en milliards d'euros)

Assemblée
Générale 2014

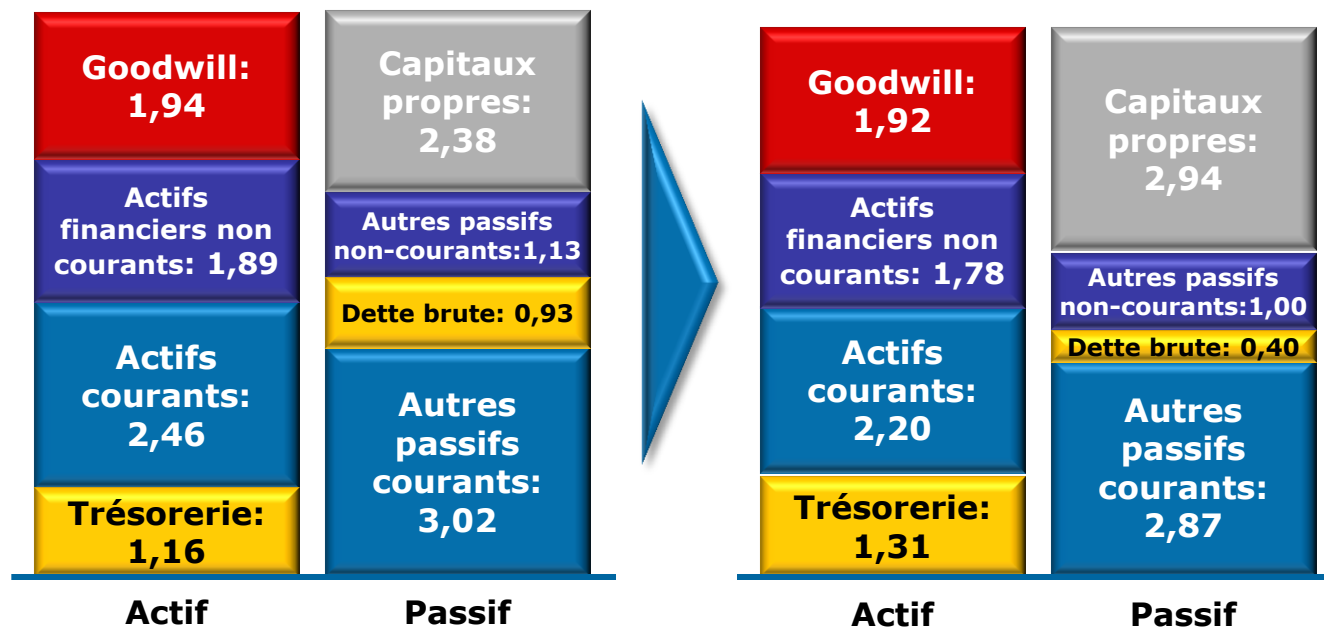
Mardi 27 mai 2014

31 décembre 2012

7,4 md€

31 décembre 2013

7,2 md€



- ▶ Capitaux propres: +24%
- ▶ Provisions pour retraites: 398 m€
- ▶ Trésorerie nette: 905 m€

→ **Structure financière solide**

→ **Capacité de développement**

Rapport des Commissaires aux comptes

Thierry Breton, Président-directeur général

Stratégie, objectifs 2014 et ambition 2016

Un Groupe profondément transformé

Assemblée
Générale 2014

Mardi 27 mai 2014

2009

2011

2013

2016

- ▶ Mondialisation des activités d'Atos
- ▶ Programme de transformation: TOP
- ▶ Organisation intégrée

Se hisser au niveau des meilleurs du secteur IT

- ▶ Atteindre une taille critique
- ▶ Redressement et intégration de SIS
- ▶ Filialisation de Worldline

Une société leader dans son secteur en Europe

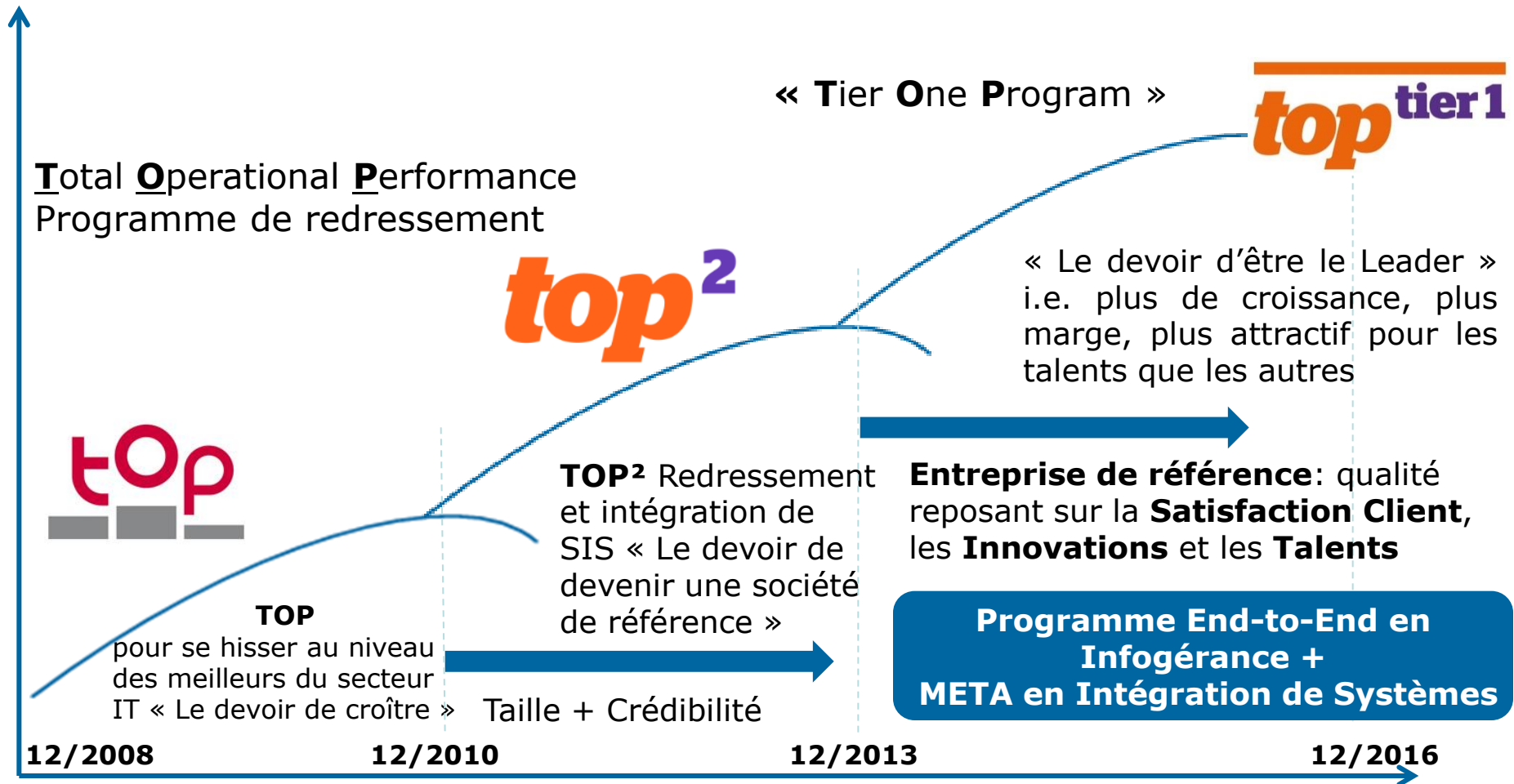
Ambition 2016

Devenir la référence européenne dans la fourniture de:
• Services informatiques
• Solutions de paiements

Tier One Program : un programme orienté vers l'amélioration continue

Assemblée
Générale 2014

Mardi 27 mai 2014



La responsabilité sociétale des entreprises est une réalité au sein d'Atos

Assemblée Générale 2014

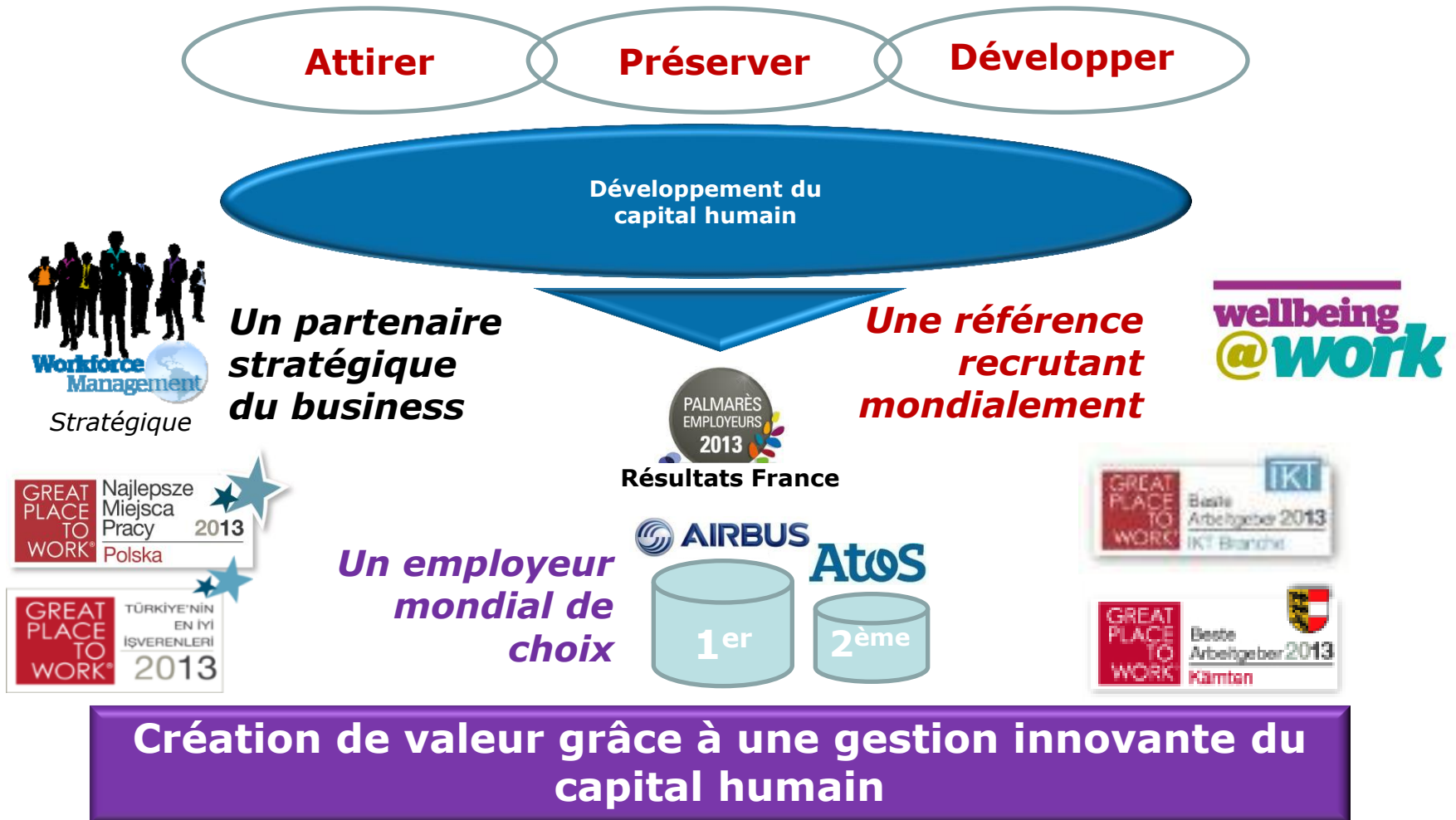
Mardi 27 mai 2014

	2010	2011	2012	2013
Reporting RSE	 	 	 	   
Notations extra-financières		 	  	   
Label "Great Place To Work"				  

La gestion des ressources humaines: une problématique critique

Assemblée
Générale 2014

Mardi 27 mai 2014



Atos reconnu pour la qualité de son environnement de travail

Assemblée
Générale 2014

Mardi 27 mai 2014

2010

Enquête interne

7 pays

échantillon

3 000 employés

50%

de participation

**GREAT
PLACE
TO
WORK®**

2011

8 Pays

32 000

employés impliqués

57%

de participation

2012

24 Pays

58 000

employés impliqués

73%

de participation

**GREAT
PLACE
TO
WORK®** Najlepsze
Miejsca
Pracy **2012**
Polska

2013

30 Pays

65 000

employés impliqués

70%

de participation

**GREAT
PLACE
TO
WORK®** Najlepsze
Miejsca
Pracy **2013**
Polska

**GREAT
PLACE
TO
WORK®** Beste
Arbeitgeber **2013**
Kärnten

**GREAT
PLACE
TO
WORK®** Beste
Arbeitgeber **2013**
IKT Branche

**GREAT
PLACE
TO
WORK®** Best
Workplaces **2013**
France Turkey

Le label « Best workplace » décerné par l'institut Great Place to Work récompense le Top 10% des entreprises où il fait bon travailler, sur la base d'une enquête adressée à tous les salariés et d'un audit indépendant sur les pratiques managériales

Zero email™: la transformation se poursuit

Assemblée
Générale 2014

Mardi 27 mai 2014

Fév. 2011

Fév. 2014

100 emails internes envoyés / collaborateur/ semaine (20 par jour)
250 000 000 emails internes envoyés / an
> **25%** du temps de travail consacré aux emails

15 000 messages collaboratifs / mois dans Yammer
14 000 comptes Wiki avec **2 500** commentaires / mois
10 sessions / collaborateur / mois reposant sur des calls ou des messages instantanés sur OCS

Emails
-60%

Collaboration
X20

40 emails internes envoyés/ collaborateur/ mois (8 par jour)
240 000 000 emails internes économisés chaque année (nouveau périmètre d'Atos)
3 500 ambassadeurs Zero email, **400** Zero Heroes

300 000 contributions collaboratives blueKiwi/mois
2 000 000 pages consultées
51 000 contributeurs & utilisateurs sur blueKiwi/mois
85% Top 700 managers contribuant à blueKiwi
7 500 communautés blueKiwi
220+ processus clés certifiés
250 000 pages SharePoint consultées/jour
90 sessions / collaborateur/ mois de calls, messagerie instantanée ou vidéo sur Lync

Ambition 2016



- ▶ Une croissance organique du chiffre d'affaires entre 2% et 3% de taux de croissance annuel moyen sur la période 2014-2016
- ▶ Une marge opérationnelle en amélioration de 100pb à 200pb en 2016 par rapport à 2013
- ▶ Un flux de trésorerie disponible compris entre 450 millions d'euros à 500 millions d'euros en 2016



- ▶ Environ 5% de taux de croissance annuel moyen de chiffre d'affaires sur la période 2014-2016 dont plus de la moitié provenant d'opérations de croissance externe
- ▶ 100 à 200 pb d'amélioration de la marge opérationnelle en 2016 par rapport à 2013



- ▶ Une croissance organique du chiffre d'affaires entre 5% et 7% de TCAM sur la période 2014-2016
- ▶ Une hausse de la marge opérationnelle avant amortissements et dépréciations (OMDA) supérieure à 200pb par rapport à 2013
- ▶ Acquisitions stratégiques
- ▶ Ambition de réaliser l'introduction en bourse* mi-2014

*En fonction des conditions de marché

Leviers clés pour soutenir l'ambition 2016

Assemblée
Générale 2014

Mardi 27 mai 2014

1 Ancrer le **leadership d'Atos en Infogérance** au plan mondial

2 Accélérer la **croissance** et accroître la **profitabilité en Intégration de Systèmes**

3 Lancer sur le marché **des offres innovantes et de rupture** et continuer de nouer des **partenariats stratégiques** avec les leaders technologiques

4 Consolider la **position de numéro un** dans les services **Cloud** en Europe

5 **Poursuivre le développement aux Etats-Unis** et accélérer notre croissance **dans les pays émergents**

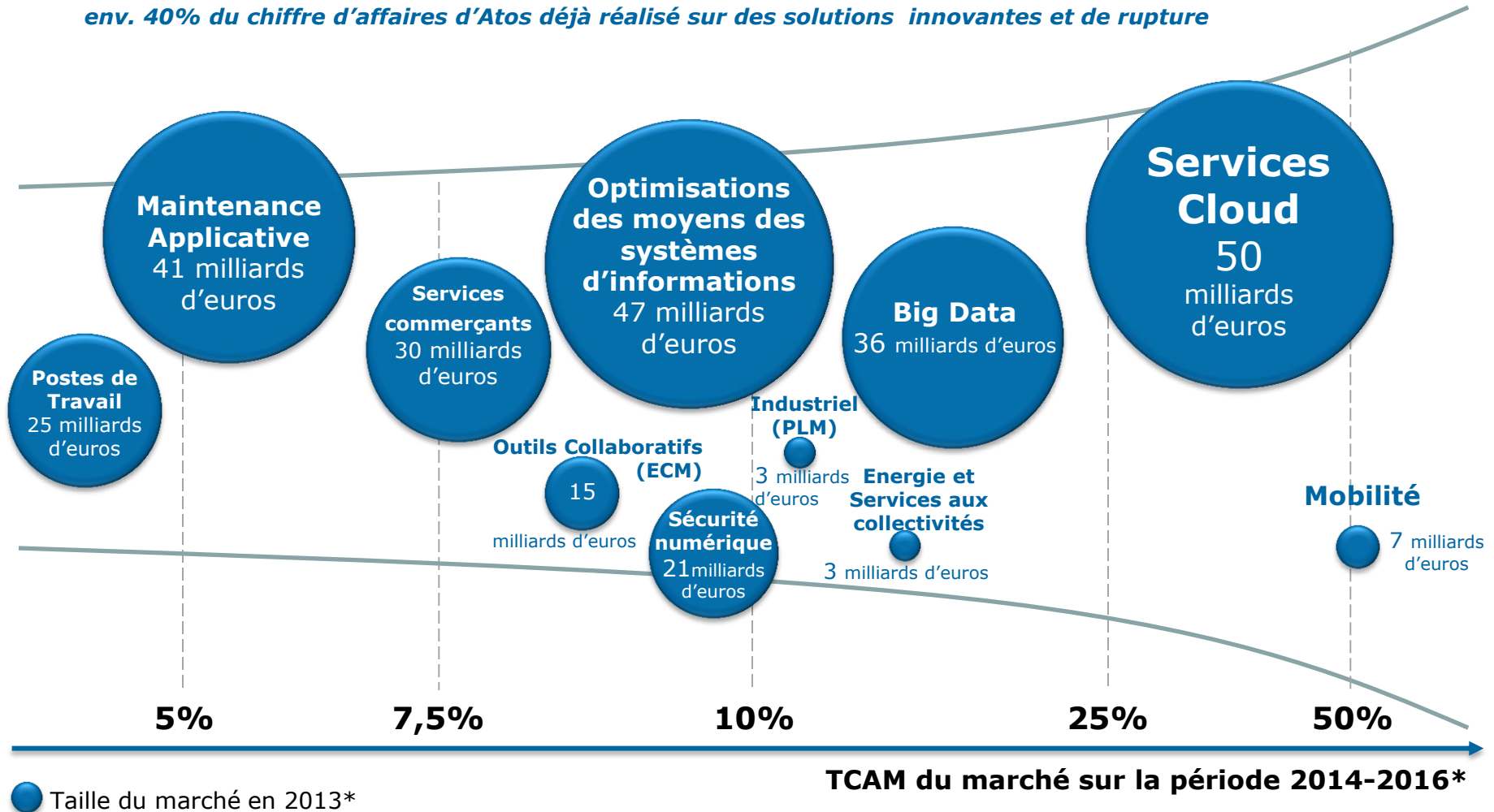
6 Offrir **plus de flexibilité à Worldline** et consolider son **leadership dans les paiements**

Une croissance grâce à de nouvelles offres innovantes

Assemblée
Générale 2014

Mardi 27 mai 2014

env. 40% du chiffre d'affaires d'Atos déjà réalisé sur des solutions innovantes et de rupture



* Source: Gartner, PAC, Forrester, CIMdata, IDC, OVUM,...

Continuer de nouer des partenariats stratégiques avec les leaders

Assemblée
Générale 2014

Mardi 27 mai 2014

Alliance renforcée



Alliance innovante et de long terme

Alliances stratégiques mondiales



Coopération stratégique mondiale avec Siemens

SIEMENS

Apporter des solutions informatiques innovantes sur le marché des entreprises au travers d'une coopération stratégique mondiale

Consolider le leadership d'Atos dans les paiements en Europe

Assemblée
Générale 2014

Mardi 27 mai 2014

worldline
e-payment services
Stratégie
2013 -
2016

- ▶ Renforcer **son avance technologique** autour des nouveaux moyens de paiements (mobile, internet, NFC...)
- ▶ Accélérer l'industrialisation des **plateformes** et des **opérations techniques**
- ▶ Contribuer à la transformation digitale de ses clients, notamment en **déployant ses technologies et solutions de paiements innovantes** permettant ainsi l'adoption de nouveaux usages
- ▶ **Renforcer les partenariats** pour enrichir sa gamme d'offres et de services
- ▶ Etendre et consolider son organisation au plan mondial, en s'appuyant sur **ses équipes hautement impliquées**
- ▶ Réussir des **acquisitions stratégiques** dans de **nouvelles géographies** et/ou capturer de nouvelles technologies

Ambition : donner les moyens à Worldline de participer à la consolidation des services de *e-payments* en Europe, notamment en lui permettant d'être cotée en bourse* mi-2014

* En fonction des conditions de marché

Projet d'acquisition de Bull par Atos

Assemblée
Générale 2014

Mardi 27 mai 2014

- 1 Atos et Bull ont conclu un accord d'acquisition pour créer en Europe un leader mondial du Cloud, de la cybersécurité et du Big Data
- 2 Atos déposera une offre publique d'achat en numéraire à 4,90€ par action
- 3 Prix de la transaction impliquant une prime de 30% sur la cours moyen pondéré par les volumes de l'action Bull sur les 3 derniers mois (prime de 22% par rapport au cours de clôture au 23 mai 2014)
- 4 Transaction approuvée à l'unanimité par les Conseils d'Administration de Bull et d'Atos
- 5 Soutien de Crescendo Industries et de Pothar Investments pour apporter leurs actions (représentant 24,2% des actions Bull)
- 6  un acteur majeur de solutions de Big Data et de cybersécurité

1	APPORT DE TECHNOLOGIES COMPLÉMENTAIRES ET DE CAPACITÉS SUR DES SEGMENTS CRITIQUES	<ul style="list-style-type: none">▶ Forte accélération dans :<ul style="list-style-type: none">• Cloud• Big Data• Solutions de cybersécurité
2	POSITIONS RENFORCÉES	<ul style="list-style-type: none">▶ Positions renforcées chez certains clients /segments / géographies, dans l'Industrie, la Santé, et dans le Secteur Public, et en France▶ Permet des ventes croisées des offres d'Atos
3	SYNERGIES SUBSTANTIELLES (80 millions d'euros)	<ul style="list-style-type: none">▶ Amélioration des performances et des capacités grâce à la réalisation de synergies substantielles (par ex. sur les coûts administratifs)▶ Effet volume dans certaines zones géographiques (par ex. réductions du coût des d'achats et de l'immobilier)

Une transaction au profil financier attractif

Assemblée
Générale 2014

Mardi 27 mai 2014

1

- ▶ **Potentiel significatif de synergies de coûts, soutenu par un plan détaillé estimé à 80 millions d'euros par an, en année pleine; Réalisation des synergies en 2 ans seulement**

2

- ▶ **Transaction relative sur le Bénéfice par Action d'Atos dès la première année de l'intégration et relative d'au moins 10% après 24 mois**

3

- ▶ **Solide *track record* d'Atos en matière d'intégration sur la base des plans de transformation déjà éprouvés (TOP, TOP², TOP^{tier1}, Wellbeing@Work,...)**

4

- ▶ **Préservation d'une structure financière solide donnant de la flexibilité à Atos pour réaliser sa stratégie**

Une transaction pleinement en ligne avec 4 objectifs majeurs de l'Ambition 2016 d'Atos

Assemblée
Générale 2014

Mardi 27 mai 2014

- | | | |
|---|---|---|
| 1 | ▶ Consolider la position de numéro un dans les services Cloud en Europe | ✓ |
| 2 | ▶ Ancrer le leadership d'Atos en Infogérance au plan mondial | ✓ |
| 3 | ▶ Lancer sur le marché des offres innovantes et de rupture et continuer de nouer des partenariats stratégiques avec les leaders technologiques | ✓ |
| 4 | ▶ Acquisitions selon une discipline financière sur des zones géographiques et des segments spécifiques | ✓ |

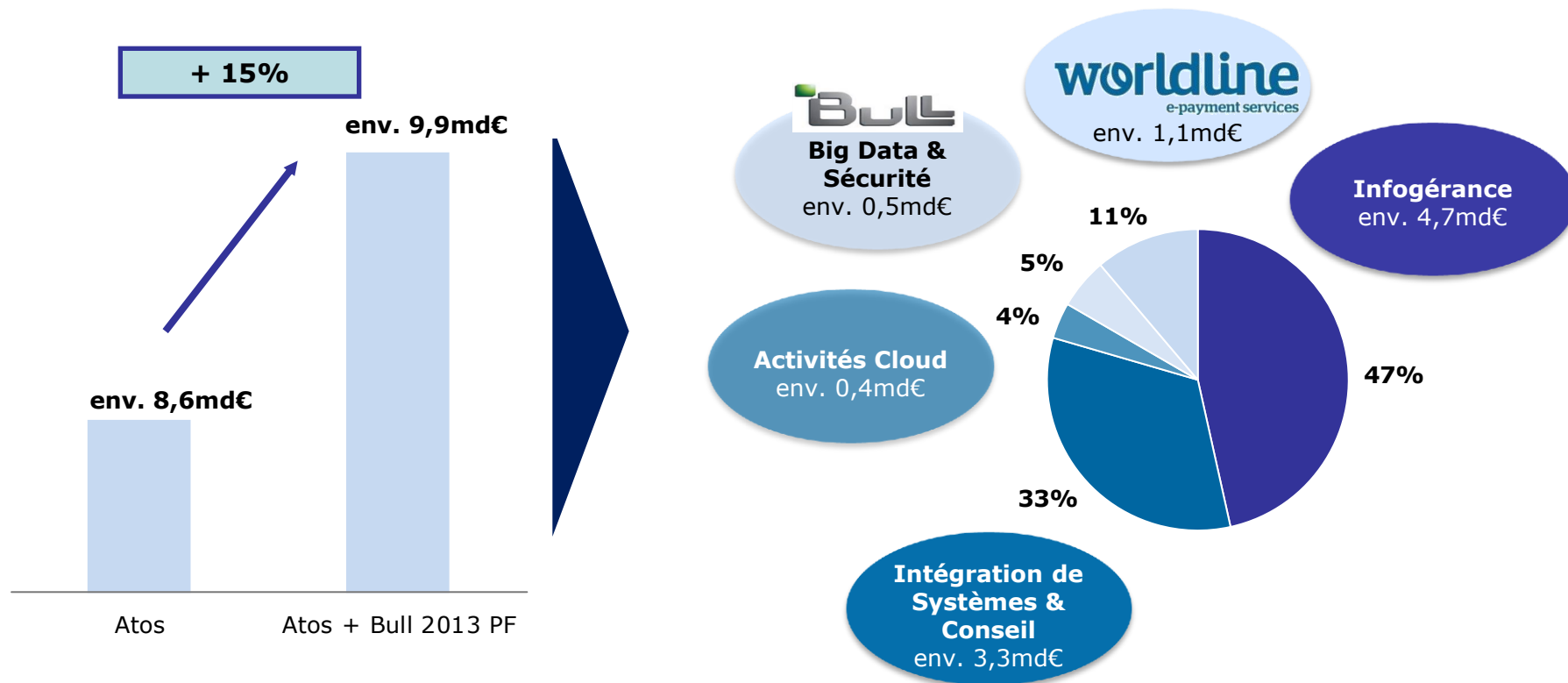
Une étape de plus pour devenir la référence européenne dans les services informatiques

Chiffre d'affaires combiné pro forma

Assemblée Générale 2014

Mardi 27 mai 2014

Chiffre d'affaires 2013 pro forma



- ▶ **Offre d'Atos avec un seuil d'acceptation de 50% + 1 des actions du capital de Bull**
 - 24,2% déjà sécurisés avec l'appui de Crescendo Industries et Pothar Investments
- ▶ **Objectif final de retirer Bull de la cote**
 - Procédure de retrait si obtention de 95% de détention ou réalisation d'une fusion
- ▶ **Absence de condition suspensive à un accord des autorités de concurrence**

Dates clés

2 juin,
2014

- ▶ **Dépôt de l'offre auprès de l'AMF**

Fin juin
Fin juillet

- ▶ **Période de l'offre**

Mi à fin
Août
2014

- ▶ **Résultats de l'offre annoncés par l'AMF**
- ▶ **Règlement**

- ▶ **Potentiel retrait ou fusion pour retirer l'entreprise de la cote**

2014

Le Groupe **confirme** tous ses objectifs pour 2014 comme annoncé le 19 février 2014, i.e. :

► **Chiffre d'affaires**

- Le Groupe anticipe **une croissance positive** par rapport à 2013.

► **Marge opérationnelle**

- Le Groupe a pour objectif d'augmenter **son taux de marge opérationnelle et vise 7,5% à 8,0%** du chiffre d'affaires.

► **Flux de trésorerie disponible**

- Le Groupe a l'ambition de générer un flux de trésorerie disponible **supérieur à celui de 2013**, en ligne avec l'ambition 2016.

Questions

Réponses
