



# Positionnement du Partenariat RBM pour l'avenir

**CRSP Reunion sous-regionale, Abidjan, Côte d'Ivoire  
20 novembre 2023**



# Le fardeau



1

Le plus lourd dans la **Région Africaine** - estimé à 95% des cas et 96% des décès

2

En 2021, on compte **247 million de cas** de paludisme dans le monde et **619,000 décès**

3

Affecte de manière disproportionnée les personnes vivant dans les communautés **pauvres**

4

Dépendance des nations vis à vis des **financements** externes qui ne sont pas durables

## Contexte actuel : une tempête parfaite



- 1 Menaces biologiques
- 2 Finances
- 3 Clima et santé
- 3 Insecurité

**Nous avons besoin d'actions audacieuses et imaginatives, le statu quo ne suffira pas**



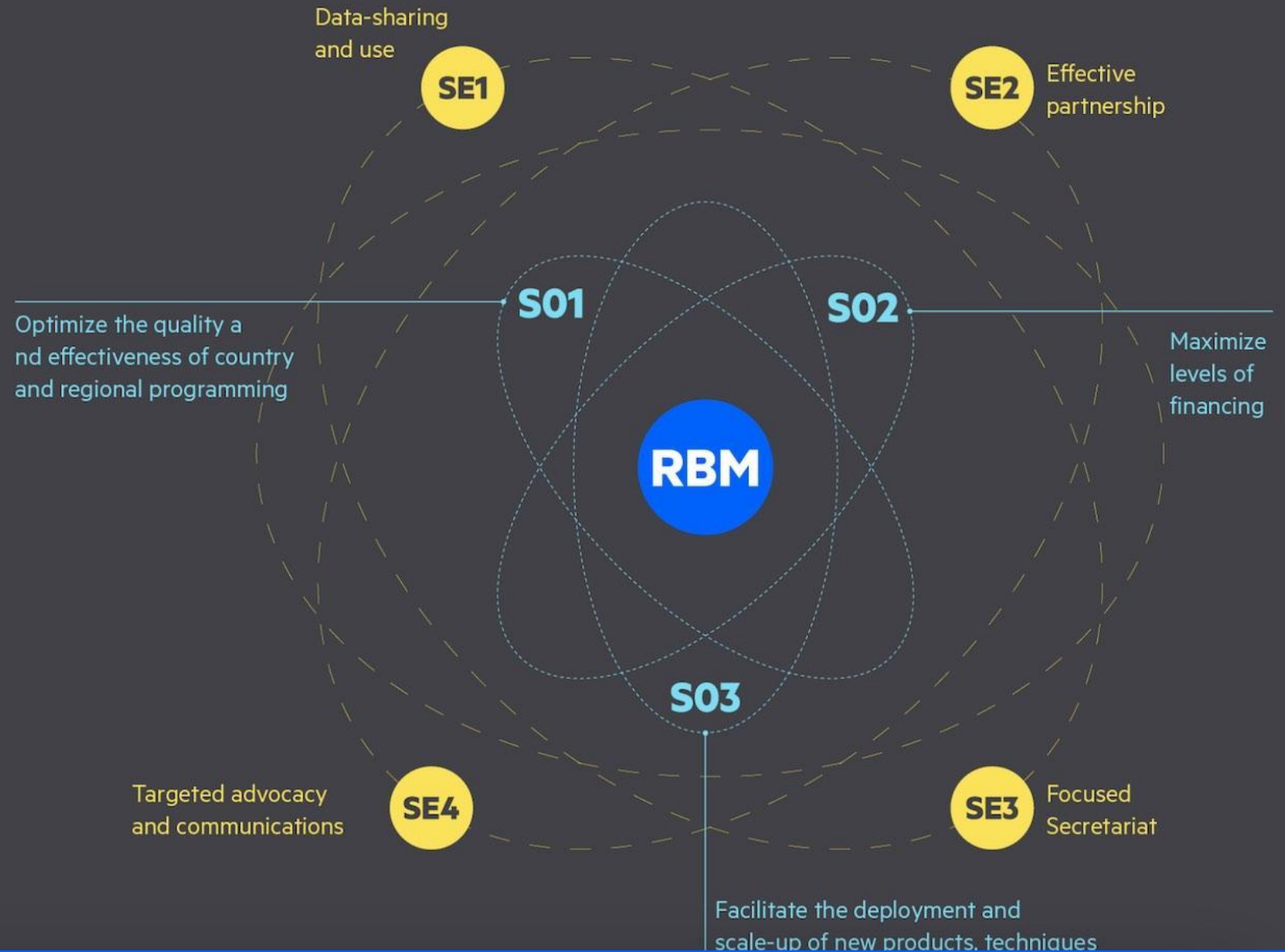
# Strategy framework 2021–2025

## Strategic Objectives

## Cross-cutting Strategic Enablers

### Mission

To convene and coordinate an inclusive, multisectoral response to control, eliminate and ultimately eradicate malaria.




# Cadre stratégique: Objectifs stratégiques et Leviers stratégiques

Le Plan stratégique du Partenariat RBM pour en finir avec le paludisme pour la période 2021-2025 est axé sur l'organisation et la coordination d'une réponse inclusive et multisectorielle visant à contrôler, éliminer et, à terme, éradiquer le paludisme.

## Objectifs stratégiques

- **Objectif stratégique 1** : Optimiser la qualité et l'efficacité de la programmation régionale et nationale
- **Objectif stratégique 2** : Maximiser les niveaux de financement
- **Objectif stratégique 3** : Faciliter le déploiement et le développement de nouveaux produits, techniques ou stratégies de mise en œuvre



**Actions stratégiques**  
sous chacun de ces trois objectifs stratégiques, guide notre plan de mise en œuvre et nos activités chaque année.

## Leviers stratégiques

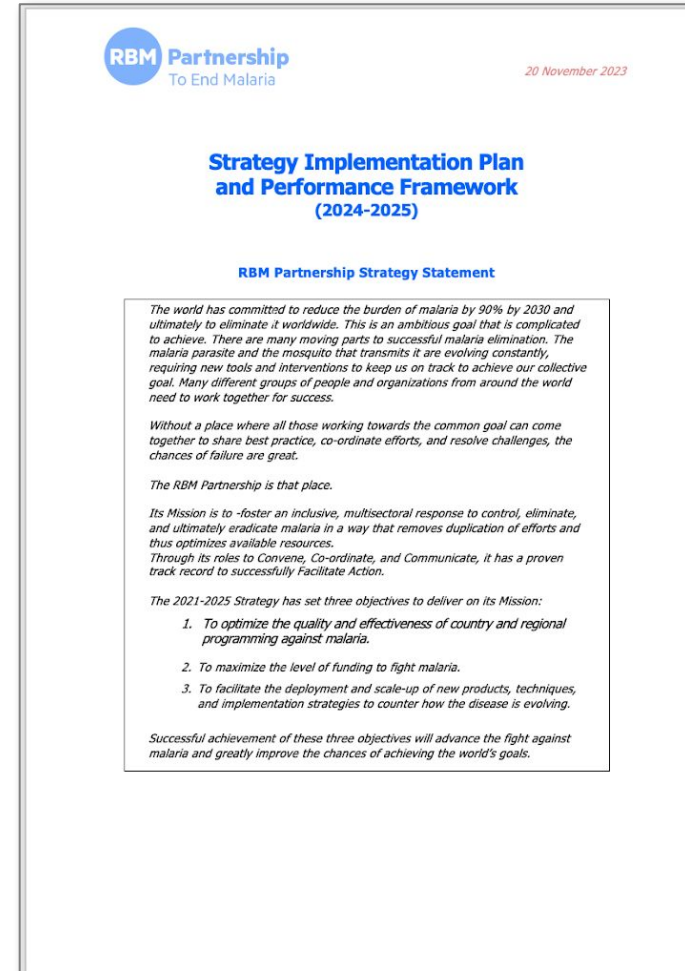
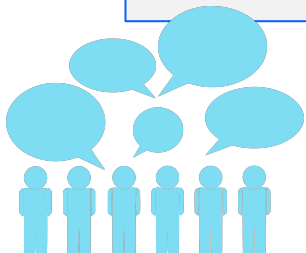
- **Levier stratégique 1** : Partage et utilisation des données
- **Levier stratégique 2** : Partenariats efficaces
- **Levier stratégique 3** : Plaidoyer et communication ciblés
- **Levier stratégique 4** : Secrétariat bien pourvu

# Réinitialisation du partenariat et concentration sur 2024-2025

Un ensemble de mesures qui sera présenté à l'approbation du Conseil d'administration les 4 et 5 décembre comprend :

1. Plan de mise en œuvre de la stratégie 2024-25
2. Cadre de performance 2024-25
3. Plan d'activités détaillé 2024, budget associé et cadre de S&E

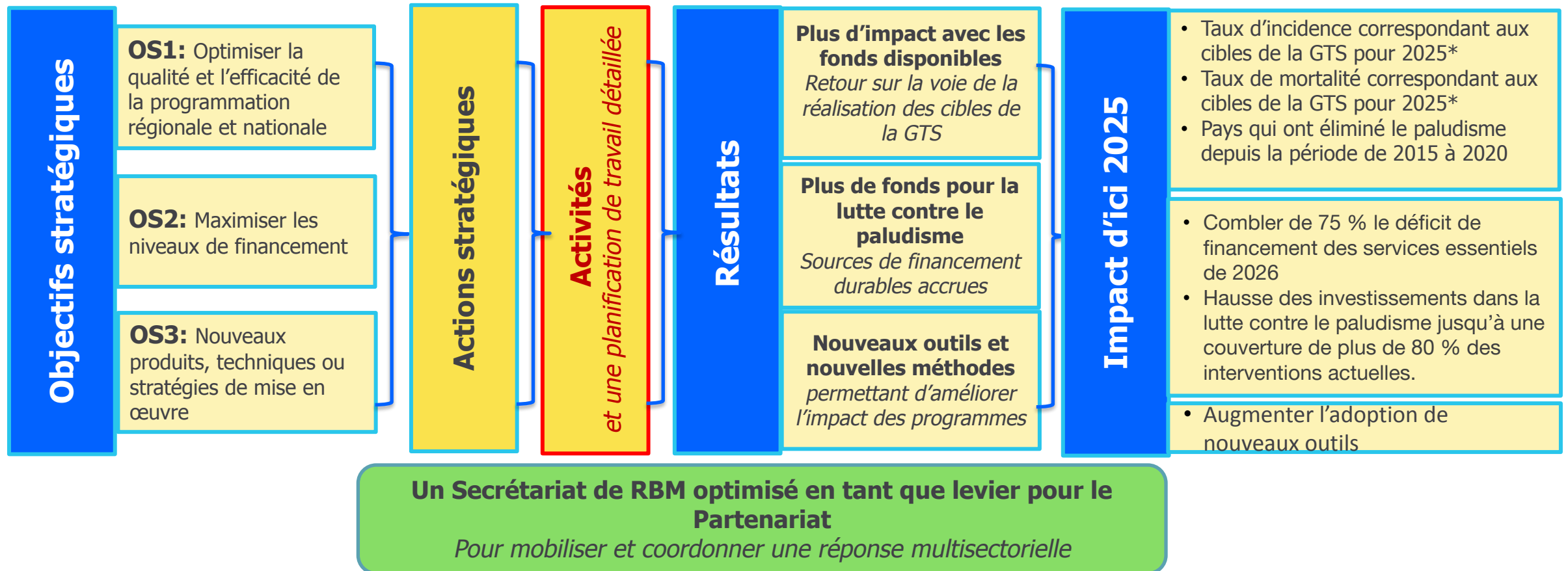
**Vos points de vue sont les bienvenus et sont importants pour garantir que le Partenariat RBM travaille à répondre à vos besoins prioritaires....**



# Partenariat RBM 2024-2025 impact souhaité

Un outil de planification pour nous permettre d'aller au-delà du statu quo

Travailler à la réalisation de la vision : un monde libéré du fardeau du paludisme



\*Réduction de 75 % par rapport à la valeur de référence de 2015

# OS 1

## Plan de mise en œuvre

*Optimiser la qualité et l'efficacité de la programmation régionale et nationale*

### Initiatives clés:

- **Les pays et les communautés** doivent prendre la tête d'une riposte efficace contre le paludisme.
- **Accès à une assistance technique** de qualité et ponctuelle dirigée par le pays pour répondre à l'ensemble des besoins du pays
- **Équité Droits de l'homme Genre et égalité**
- **Partage ouvert des données** via le tableau de bord mondial sur le paludisme
- **Utilisation de données critiques pour la prise de décision** : adaptation infranationale, modélisation, identification des goulots d'étranglement et des lacunes
- Assurer la coordination et la cohérence **sous-régionale, transfrontalière et intersectorielle**
- Documentation et diffusion des **meilleures pratiques**

*Tirer parti des systèmes de santé nationaux et des soins de santé primaires (SSP) pour accéder aux plus difficiles à atteindre et construire des solutions durables*

SO 1: optimize quality and effectiveness of country and regional programming				
Strategic Actions		Action by RBM Partner or Secretariat	RBM Mechanism	
Themes		Key initiatives	Lead	Support
1.1	Support countries to develop their NSP and operational plan	Support development of NSPs, regional plans and Malaria Programme Reviews and operational plans in the context of country relevant sector planning processes	CRSPC (in collaboration with WHO)	Partners/WG
		Update TA roster to ensure countries are supported with best possible experts, and monitor for efficient and quality delivery	CRSPC	RBM Ops
1.2	Coordinated support to implement NSP, including addressing bottlenecks and gaps	Support to campaign planning and implementation	CRSPC AMP	Partners
		Support to routine intervention planning and implementation	CRSPC	Partners
		support to address bottlenecks and gaps, including in relation to emergencies, IDPs and refugees	CRSPC	Partners
1.3	Open data sharing	Pool available data through Global Malaria Dashboard across a wide range of sources for timely situational analysis and allow for open data sharing	RBM Data	CRSPC
		Coordinate, map and monitor TA for efficient and effective delivery through the country support dashboard	RBM Data	CRSPC,
1.4	Support timely use of data for decision making	Coordinate support across Partners and to optimise use of data (especially at sub-national level) for programme focus	SME WG	
		Modelling support to project country scenario's most effective and impactful programming choices per country (recognizing competing demands)	SME WG (led by WHO and AMMnet)	
		Use data and other evidence to identify implementation bottlenecks and gaps	Countries?	CRSPC
1.5	Ensure sub-regional, cross border, and cross sectoral coordination and coherence	Support the sub-regional coordination of CRSPC activities, including meetings	CRSPC	CRSPC
		Support the sub-regional coordination of CRSPC activities, including meetings	CRSPC	CRSPC
		Support the Regional Economic Communities to mainstream malaria into the REC agenda including cross border collaboration	CRSPC	CRSPC
1.6	Documentation of best	Leverage Non-health sector actors (including through EMC) to support national programmes, adapting messaging to fit audience		
		Support the sub-regional coordination of CRSPC activities, including meetings across countries to document and disseminate best practices and lessons learned	CRSPC, all WGs	



**OS  
2**

# Plan de mise en œuvre

## Maximiser les niveaux de financement

### Initiatives clés:

- **Plans axés sur les pays** (développer « Zéro Palu ! Je m’engage »)
- **Soutenir le processus de demande de financement** auprès du Fonds mondial
- **Soutien et formation menés** par les pays en matière de plaidoyer et de mobilisation des ressources
- **Campagnes régionales** et coordination
- **Campagne mondiale Umbrella** – pour soutenir les efforts de reconstitution du Fonds mondial et de Gavi
- **Soutenir la mobilisation des ressources nationales** – propositions de financement à la BM, aux banques régionales ou à d’autres organisations de financement multilatérales/bilatérales
- **Soutenir un dossier d’investissement** adapté au pays (ROI, business cases, analyse des écarts)

SO 2: Maximize levels of financing					
Strategic Actions		Action by RBM Partner or Secretariat		RBM Mechanism	
Themes		Key initiatives		Lead	Support
2.1	Advocacy and communications to optimise global resources	1. <b>Country focussed plans</b> (integrated comms and advocacy “Zero Malaria Starts with Me” campaigns) based on country’s needs/ requests for support		ARMPC/SCPC	MSWG and SBCC
		∇ Support EMCs, esp to engage private sector, including through developing investment cases.		CRSPC	ARMPC/SCPC
		∇ Support Global Fund funding application process		CRSPC	ARMPC/SCPC
		∇ Launch campaigns in 5 Endemic countries (after consultation and a mapping exercise), facilitate Strategic Communications and Advocacy trainings for malaria champions to increase country-led advocacy and resource mobilization		SCPC	ARMPC/CRSPC
		2. <b>Strengthen regional campaigns and co-ordination</b> that leverage opportunities for financing and other resources		ARMPC/SCPC	MSWG
		∇ Leverage regional platforms across all three key endemic regions, e.g., at AU, E8, ASEAN, RECs, with knowledge transfer across the regions		CRSPC	
2.2	Support mobilization and prioritizing domestic and other resources	3. <b>Deliver an umbrella global campaign</b> informed by country and regional needs and international finance opportunities, to leverage global and domestic finance opportunities		ARMPC/SCPC	CRSPC
		4. <b>Embed a long-term overall narrative</b> that will engage both decision makers and members of the public that positions investment in malaria as a global good. This umbrella campaign supports at all levels including issues such as climate change, pandemic preparedness, gender, immigration, conflict and humanitarian issues.		ARMPC/SCPC	
		5. <b>Global campaign moments and themes</b> delivered which support Gavi (Vaccine Alliance) replenishment in 24/25		ARMPC/SCPC	CRSPC
		6. <b>Global campaign moments and themes</b> delivered which support Global Fund replenishment in 25		ARMPC/SCPC	CRSPC
		7. <b>Integrated advocacy and comms activity</b> which raises profile of the innovation pipeline and need to fund ongoing research and development.		ARMPC/SCPC	CRSPC
		8. <b>Events and other activity which drives engagement</b> with all potential donors, governments, private sector and philanthropy		ARMPC/SCPC	
		9. <b>Support ROIs, business cases, gap analysis</b> to make case for malaria investments		CRSPC	
		∇ Use ROIs, business cases, gap analysis to advocate with politicians and senior technocrats to act as malaria advocates (including emphasis on HBHI and elimination phase countries)			
		10. <b>Support countries/regions to develop country funding proposals</b> to the WB, regional banks, multilateral or bilateral development organizations etc to fill gaps		CRSPC	

# Plan de mise en œuvre

*Faciliter le déploiement et le développement de nouveaux produits, techniques ou stratégies de mise en œuvre*

## Initiatives clés:

- **Plaider et faciliter l'adoption plus rapide** de nouveaux outils, stratégies et initiatives, notamment l'adoption du TPIg, la lutte antivectorielle, la chimioprévention, les vaccins, etc.
- **Soutenir la communication** avec les programmes nationaux au sujet des nouveaux outils en développement
- **Gestion des connaissances** pour partager les enseignements
- **Appui technique** et suivi des progrès sur l'adoption des nouveaux outils en développement
- **Établir une équipe spéciale** chargée d'examiner la collaboration régionale autour de l'industrie manufacturière locale
- **Conception, l'élaboration et le développement** d'outils numériques et de systèmes de données
- **Visites d'apprentissage** par les pairs entre et dans les pays sur l'intensification des stratégies de mise en œuvre

SO3: Facilitate the deployment and scale-up of new products, tools, strategies, or approaches				
Strategic Actions		Action by RBM Partner or Secretariat	RBM Mechanism	
Themes		Key initiatives	Lead	Support
3.1	<b>Inclusion of new interventions in programmes design and delivery</b>	• Advocate for and facilitate faster adoption of new tools, strategies and initiatives, including IPTp uptake, vector control, chemoprevention, vaccines etc	Partner Committees	Working Group
		• Support communication to NMCPs about new tools in the pipeline	Working Groups	Secretariat
		• Knowledge management to share learning around use of new interventions	Working Groups	Secretariat
		• Provide technical support and track progress on adoption of new tools, strategies and interventions	CRSPC	Working Group
3.2	<b>Facilitate Scaling new interventions</b>	• Establish task force to explore regional collaboration on local manufacturing (investment case, engage RECs, parliamentarians etc)	Secretariat / CEO	WGs and PCs
		• Support countries in the design, development and scale up of digital tools and data systems	Tech: CRSPC Financial: ARMPC	Working Group
		• Facilitate peer learning visits between and across countries on scale up of implementation strategies	Partner Committees	Working Group

# Leviers stratégiques

## **Partage et utilisation des données**

- Utilisation de données infranationales actuelles dans la conception et la mise en œuvre du programme
- Adaptation infranationale et mesures pour évaluer son impact
- Tableau de bord mondial du paludisme pour résolution des goulots d'étranglement

## **Partenariats efficaces**

- Engagement amélioré de tous les mécanismes RBM (le Conseil d'administration, le Secrétariat, les comités partenaires et les groupes de travail)
- Intégrer les fonctions de coordination, de convocation et de communication
- Surveillance et amélioration continue

## **Plaidoyer et communication ciblés**

- Keep malaria high on global health, development and political agendas
- Craft, align and amplify messaging
- Engage high level decision makers.

## **Secrétariat bien pourvu**

- Doter une équipe de Secrétariat compétente et dévouée
- Mobilisation de ressources pour les activités RBM
- Structures de soutien pour les circonscriptions du Conseil
- Coordonner activement les partenaires



# Réflexions

- 1 Reconstruire l'esprit d'équipe
- 2 Focaliser sur le mandat
- 3 Revoir le plan stratégique de mise en oeuvre
- 4 Redéfinir notre modèle de financement
- 5 Remodeler notre culture
- 6 Reconnecter avec les partenaires
- 7 Se réorganiser/ s'adapter à l'objectif
- 8 Pertinence
- 9 Réflexion



# MERCI!



**En tant que partenariat, nous avons la possibilité très réelle de unissons-nous et sauvons encore plus de vies**

# BACK UP SLIDES



# Board Pre-read: Structure of Implementation Plan 2024-25



1. **Introduction**
2. **Background**
3. **Disease context**
4. **Objectives of the exercise**
5. **Consultation Process**
6. **Recap: 2021-2025 Strategic Plan**
7. **A Theory of Change**
8. **A deeper dive into the Strategic Objectives**
  - **Strategic Objective 1:** Optimize the quality and effectiveness of country and regional programming
  - **Strategic Objective 2:** Maximize levels of financing
  - **Strategic Objective 3:** Scaling up new products, techniques and implementation strategies
9. **Proposed actions and priorities corresponding to Strategic Enablers**
  - **SE1:** Data sharing and use
  - **SE2:** Effective Partnerships
  - **SE3:** Targeted advocacy and communications
  - **SE4:** Rebuilding towards a robust, resourced and focused RBM Secretariat
10. **2024-25 Performance Framework**
11. **Operational Plan and Budget**

## Annexes:

- I. Strategy Framework 2021-2025
- II. Theory of Change
- III. Strategic Implementation Plan by Strategic Objective