



# **FGV BRASÍLIA**

E SEU ENTORNO

## **INFORMAÇÕES ÚTEIS**

Elaborado em fevereiro de 2024  
Atualizado em 09/02/2024

# ÍNDICE

**O que você encontra  
no prédio da FGV EPPG ..... 04**

**O que você encontra  
no entorno da FGV ..... 05**

Restaurantes 05

Supermercados 07

Academias 07

Cursos de Idiomas 08

Hospitais públicos  
e emergências 08

Hospitais particulares  
e emergências 09

Farmácias 09

Cursos e Práticas  
de Ioga e Meditação 09

Serviços de Apoio  
à Saúde Mental 09

Bibliotecas e Livrarias 10

Transporte 10

Shoppings 10

**Outras informações ..... 11**



## **Apresentação**

O Núcleo de Apoio Pedagógico (NAP) apresenta algumas informações úteis para você que está chegando à FGV e traz na mala o desafio de se adaptar a uma instituição de ensino superior em um novo país, estado, cidade, bairro ou mesmo na sua cidade.

Serão, no mínimo, quatro anos de convivência, e esperamos que você se sinta acolhido(a) por todos nós e que possa desenvolver, ao longo dessa jornada, um sentimento de pertencimento ao seu curso, à Escola e a essa instituição.

Assim, apresentamos um material simples e objetivo que contém várias dicas para ajudá-lo(a) a conhecer melhor alguns locais da FGV e do seu entorno e mostrar como se localizar melhor nos arredores da instituição.

Reforçamos que as informações contidas neste material não isentam você da responsabilidade de buscar conhecimento sobre as informações oferecidas no site das Escolas, os regulamentos dos cursos, o código de ética e conduta da FGV e outros manuais produzidos pela instituição.

Seja bem-vindo(a)!

Conte sempre com o nosso apoio.

**Um abraço do Time NAP.**



# O que você encontra no prédio da FGV EPPG

Ambientes para relaxar, conversar, tomar um café e realizar alguns eventos culturais.



## LANCHONETE

Espaço para almoçar, descansar e tomar café. Tem acesso à rede wi-fi.



## ARVOREDOS

Espaço acolhedor para descansar ao ar livre, contemplar a natureza, meditar, almoçar e ler.



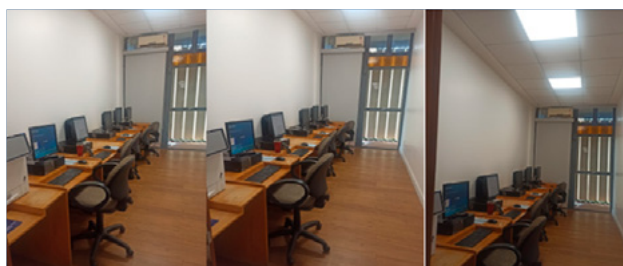
## SALA DE ENTIDADES ESTUDANTIS

Espaço reservado para o Diretório Acadêmico e a Empresa Júnior realizarem encontros, reuniões, atendimentos, assembleias e tomadas de decisão.



## LABORATÓRIO

Ambiente para estudos, com wi-fi e impressora.



## BIBLIOTECA

Ambiente para ler, pesquisar, estudar e realizar trabalhos.



# O que você encontra no entorno da FGV

## COMÉRCIO LOCAL NAS PROXIMIDADES DA FGV

**CLN 402 - Asa Norte** - restaurantes, farmácias, academias, livrarias, papelarias, lanchonetes, lojas de produtos naturais, cafeteria, padaria e pizzaria, entre outros estabelecimentos.



### RESTAURANTES QUE OFERECEM DESCONTO

Parceiros FGV (desconto para funcionários e alunos)



#### Calamares Restaurante

Gastronomia brasileira  
CLN 403, bloco C, loja 19, Brasília, DF  
CEP: 70835-530  
Funcionamos todos os dias,  
das 11h30 às 15h  
[linktr.ee/calamaresrestaurante](https://linktr.ee/calamaresrestaurante)



**Nutri Vida**  
Restaurante Vegetariano

#### Nutri Vida

Restaurante vegetariano/vegano  
CLN 403, bloco C, lojas 75/79, Brasília, DF  
CEP: 70834-540  
(61) 3877-1404  
 [nutrividaveg](https://www.instagram.com/nutrividaveg)




#### Restaurante Escondidinho

Self service  
CLN 403, bloco B, loja 51 - Asa Norte  
Brasília, DF - CEP: 70297-400  
Funcionamos de segunda a sábado,  
das 11h às 14h  
Localização e pedidos:  
[linktr.ee/escondidinhorestaurante](https://linktr.ee/escondidinhorestaurante)



#### Quintal Mel do Sol

CLN 403 Bloco B loja 25  
Asa Norte - Brasília, DF  
Funciona todos os dias, de segunda  
a sábado de 8h às 22h, e domingo  
de 9h às 16h  
[linktr.ee/quintalmeldosol](https://linktr.ee/quintalmeldosol)  
 [quintalmeldosol](https://www.instagram.com/quintalmeldosol)



## MAIS RESTAURANTES



### Caminito Parrilla

Restaurante argentino  
CLN 403, bloco D, térreo - Asa Norte  
Brasília, DF  
(61) 99267-8325  
 [caminito\\_parrilla](https://www.instagram.com/caminito_parrilla)




### Cardabelle

Padaria  
CLN 403, bloco E, Brasília, DF  
CEP: 70834-400  
Aberto todos os dias, das 8h às 20h  
[linktr.ee/cardabellepadaria](https://linktr.ee/cardabellepadaria)




### Forninho Mineiro

CLN 402, bloco E, Brasília, DF  
Funcionamos de segunda a sexta-feira,  
das 8h às 20h, sábados, das 8h às 19h  
[linktr.ee/forninhomineiro](https://linktr.ee/forninhomineiro)  
 [forninhomineiro](https://www.instagram.com/forninhomineiro)




### Grano & Oliva Pizzeria

CLN 403, bloco E, loja 59  
Asa Norte - Brasília, DF  
Funcionamos de segunda a domingo,  
das 18h às 23h  
 [granoelivapizzeria](https://www.instagram.com/granoelivapizzeria)



### Mais1 Café 403 Norte

CLN 403, bloco C, loja 3, Brasília, DF  
CEP: 70835-530  
De segunda a sábado, das 7h30 às 18h30  
 [mais1cafe.asanorte403](https://www.instagram.com/mais1cafe.asanorte403)



### SUBWAY

Fast-food  
CLN 402, bloco C, loja 4 - Asa Norte



## SUPERMERCADOS



### **BIG BOX**

SHCN EQ 402 e 403, bloco A  
Brasília, DF  
CEP: 70834-500  
[www.bigboxdelivery.com.br](http://www.bigboxdelivery.com.br)




### **Pão de Açúcar**

EQN 404/405, s/nº, bloco A - Asa Norte  
Brasília, DF - CEP: 70835-400  
Baixe o aplicativo pelo site da loja:  
[www.paodeacucar.com](http://www.paodeacucar.com)



## ACADEMIAS

### **Isac Rocha**

CLN 402, bl. D - Asa Norte  
[www.isacrocha.com.br](http://www.isacrocha.com.br)  
 [isacrochafitness](https://www.instagram.com/isacrochafitness)

### **Dança de Salão Paula Pivetta**

EQN 303/304, E P - Asa Norte  
[www.paulopivetta.com.br](http://www.paulopivetta.com.br)  
 [pivettapaulo](https://www.instagram.com/pivettapaulo)

### **Smart Fit**

CLN 305, bl. A - Asa Norte  
[www.smartfit.com.br](http://www.smartfit.com.br)

### **Bluefit**

SEPN conjunto E, quadra 516  
2º subsolo - Asa Norte  
[www.bluefit.com.br/unidade/asa-norte](http://www.bluefit.com.br/unidade/asa-norte)

### **Acuas Fitness Asa Norte: Musculação, Ginástica, Pilates, Academia**

Quadra SHCN CL, quadra 106, bloco D, NR 50  
1º e 2º andares - Asa Norte  
[www.acuasfitness.com.br](http://www.acuasfitness.com.br)



## CURSOS DE IDIOMAS

Parceria com a FGV

### **Thomas Jefferson**

Setor de Grandes Áreas  
Norte, 606 – Asa Norte  
[www.thomas.org.br](http://www.thomas.org.br)

### **Instituto Cervantes**

SEPS Q, 707/907 – Asa Sul  
[www.brasilia.cervantes.es/br](http://www.brasilia.cervantes.es/br)

### **Master Test – Exame Toefl**

[www.toeflbr.com.br](http://www.toeflbr.com.br)



## HOSPITAIS PÚBLICOS E EMERGÊNCIAS

### **Hospital Regional da Asa Norte – HRAN**

Setor Médico Hospitalar Norte, quadra 101 – Área Especial  
(61) 3325-4300  
[www.df.gov.br/hospital-regional-da-asa-norte-hran](http://www.df.gov.br/hospital-regional-da-asa-norte-hran)

### **Hospital de Base – Asa Sul**

SMHS – Área Especial, quadra 101 – Asa Sul  
(61) 3550-8900  
[www.df.gov.br/hospital-de-base](http://www.df.gov.br/hospital-de-base)

### **Fundação Hemocentro de Brasília**

Setor Médico Hospitalar Norte, quadra 3, conjunto A, bloco 3 – Asa Norte  
[www.fhb.df.gov.br](http://www.fhb.df.gov.br)

### **Hospital Universitário de Brasília – Universidade de Brasília**

SGAN 605, Av. L2 Norte – Asa Norte, Brasília, DF  
CEP: 70840-901  
(61) 2028-5000  
[www.saude.df.gov.br/hospital-universitario-de-brasilia-hub](http://www.saude.df.gov.br/hospital-universitario-de-brasilia-hub)

### **Unidade Básica de Saúde – UBS 1 – Asa Norte**

SGAN 905, módulo D – Asa Norte  
[www.saude.df.gov.br/unidades-basicas](http://www.saude.df.gov.br/unidades-basicas)

### **Rede Sarah de Hospitais de Reabilitação, Associação das Pioneiras Sociais**

SHIN QL 13, Área Especial C – Lago Norte, Brasília, DF  
CEP: 71535-005  
(61) 3319-1111

SMHS 501, bl. A, Brasília, DF, CEP: 70335-901  
[www.sarah.br](http://www.sarah.br)





## HOSPITAIS PARTICULARES E EMERGÊNCIAS

### Hospital Santa Lúcia Norte

SHLN 516, conj. G, lote 7  
Asa Norte, Brasília, DF  
CEP: 70310-500  
(61) 3448-9100

### Hospital Santa Helena

SHCN Comércio Local Norte,  
305, bl. D - Asa Norte, Brasília  
(61) 3261-3000

### Hospital Sírio-Libanês

SCRN 716, bl. B, Brasília, DF  
CEP: 70770-620  
(61) 3044-8888



## FARMÁCIAS

### Pacheco

Q CLN 402, bloco D, s/nº, parte A - Asa Norte, Brasília, DF  
Delivery pelo iFood, compras online, possui app.  
Baixe o app:

[www.drogariaspacheco.com.br/aplicativo-drogarias-pacheco](http://www.drogariaspacheco.com.br/aplicativo-drogarias-pacheco)

### Colorado

CLN 403, loja 21 - Asa Norte, Brasília, DF  
[www.drogariacolorado.com.br](http://www.drogariacolorado.com.br)

### Drogasil

Baixe o aplicativo pelo site:  
[www.drogasil.com.br](http://www.drogasil.com.br)



## CURSOS E PRÁTICAS DE IOGA E MEDITAÇÃO

### Zen Brasília

CLN 303, bloco A/sala 205 - Asa Norte

[www.zenbrasil.org.br](http://www.zenbrasil.org.br)

 [zenbrasiliadf](https://www.instagram.com/zenbrasiliadf)



## SERVIÇOS DE APOIO À SAÚDE MENTAL

### Centros de Atenção Psicossocial Caps Brasília II

SGAN 905, SAP 1  
(antiga UBS 11) - Asa Norte  
[www.saude.df.gov.br/asanorte-brasilia-caps-ii](http://www.saude.df.gov.br/asanorte-brasilia-caps-ii)

### Centro de Atendimento e Estudos Psicológicos

Campus Universitário Darcy Ribeiro  
Brasília, DF - CEP: 70910-900  
[www.caep.unb.br/institucional](http://www.caep.unb.br/institucional)

### Centro de Valorização da Vida (CVV) - Disque 188

(61) 3326-4111  
[www.cvv.org.br](http://www.cvv.org.br)



## BIBLIOTECAS E LIVRARIAS

### Armazém do Livro Usado

CLN 402, bl. C, lj. 34, Brasília, DF  
(61) 3037-7729

[www.estantevirtual.com.br/armazemdolivrouzado](http://www.estantevirtual.com.br/armazemdolivrouzado)

 [armazemdolivrouzado](https://www.instagram.com/armazemdolivrouzado)

### Biblioteca Nacional de Brasília (BNB)

Setor Cultural Sul, lote 2  
Edifício da Biblioteca Nacional, Brasília, DF  
(61) 3325-2607/3325-6257/3325-1051

[www.cultura.df.gov.br/biblioteca-nacional-de-brasilia](http://www.cultura.df.gov.br/biblioteca-nacional-de-brasilia)

 [bibliotecanacionaldebrasilia](https://www.instagram.com/bibliotecanacionaldebrasilia)

### Biblioteca Central (BCE), Campus Universitário Darcy Ribeiro, Gleba A

Brasília, DF, CEP: 70910-900  
(61) 3107-2703

[www.bce.unb.br](http://www.bce.unb.br)



## TRANSPORTE

Há vários ônibus que levam à FGV. Procure o seu local de partida.  
Acesse o site do BRB Mobilidade e confira linhas e itinerários.

### MOBILIDADE URBANA

#### BRB Mobilidade

Postos de atendimento ao passe livre:

[www.mobilidade.brbr.com.br/mobilidade/postos.html](http://www.mobilidade.brbr.com.br/mobilidade/postos.html)

Aplicativo de mobilidade urbana em Brasília  
e no entorno do DF: [www.moovitapp.com](http://www.moovitapp.com)

Sistema de bicicletas compartilhadas:  
[www.brasilia.tembici.com.br](http://www.brasilia.tembici.com.br)

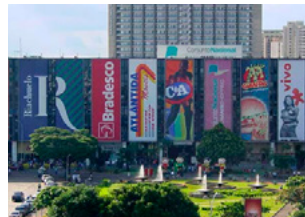


## SHOPPINGS



### Brasília Shopping

SCN, qd. 5, bl. A – Asa Norte  
[www.brasiliashopping.com.br](http://www.brasiliashopping.com.br)



### Conjunto Nacional Brasília CNB

SDN, CNB – Asa Norte  
[www.conjuntoliberal.com.br](http://www.conjuntoliberal.com.br)



### Liberty Mall

SCN, qd. 2, bl. D – Asa Norte  
[www.libertymall.com.br](http://www.libertymall.com.br)

## UTILIDADE PÚBLICA

Central de Atendimento à Mulher - **Disque 180**

Corpo de Bombeiros Militar do Distrito Federal - **Disque 193**

Defesa Civil - **Disque 199**

Disque-Denúncia PCDF - **Disque 197**

Ministério dos Direitos Humanos e da Cidadania - **Disque 100**

Polícia Militar do DF - **Disque 190**

Serviço de Atendimento Móvel de Urgência (Samu) - **Disque 192**

Disque-Defensorias Públicas - **Disque 129**

Ouvidoria do Ministério Público - **Disque 127**

Procon - **Disque 151**

\*Todas as informações contidas neste material estão sujeitas a alteração.

## **Elaboração**

Mary Batista

## **Coordenação**

Helena Giolito

## **Time NAP**

### **Coordenação Pedagógica**

Helena Giolito

### **Assistente Técnica-Pedagógica**

Tatiane Rosa Santos

### **Analistas Pedagógicas**

Bruna Ruffoni

Claudia Cossich

Karine Pimentel

Mary Batista



**FGV EPPG**

*NAP  
NÚCLEO DE APOIO  
PEDAGÓGICO*