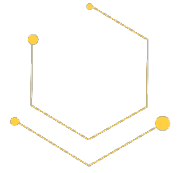


# Garantizar la libertad, la seguridad y la justicia

SISTEMA DE INFORMACIÓN DE SCHENGEN

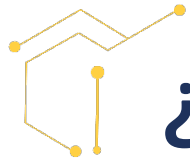




# Sistema de Información de Schengen (SIS)

- El SIS es un **sistema informático** que garantiza la libertad, la seguridad y la justicia en el espacio Schengen
- El SIS apoya la **cooperación operativa** y el **intercambio de información** entre las autoridades nacionales
- El SIS permite a las autoridades nacionales competentes **comprobar las descripciones** de personas u objetos buscados
- El SIS se ha modernizado e incluye nuevos elementos

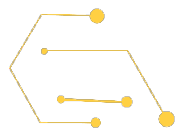




## ¿Qué hace el SIS?

- Refuerza la cooperación
- Protege a los más vulnerables
- Gestiona la migración irregular
- Lucha contra la delincuencia
- Refuerza los controles en las fronteras exteriores
- Protege los derechos individuales





# Reforzar la cooperación



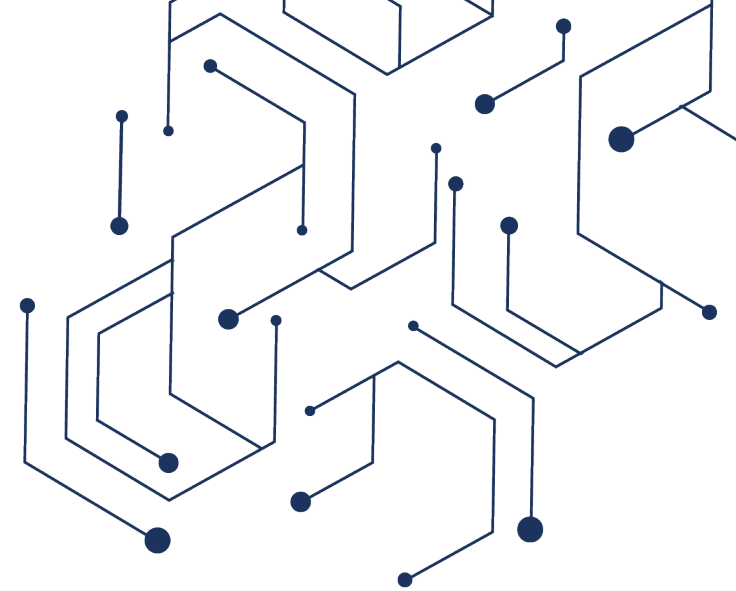
- Se han introducido **tipos adicionales de descripciones de personas y objetos** y la adopción de medidas específicas
- Los **equipos de Frontex** y un número mayor de **autoridades nacionales competentes** tienen ahora acceso a los datos SIS
- **Europol** puede intercambiar información con los Estados miembros sobre descripciones relativas a delitos de terrorismo
- El intercambio de información complementaria se incrementa gracias a puntos de contacto nacionales específicos: las **oficinas SIRENE**



# ¿Cómo funciona en la práctica?

## Detención de una persona sospechosa de violación gracias al SIS

- Irlanda empezó a utilizar el SIS en marzo de 2021
- El **14 de mayo de 2021 las autoridades irlandesas** emitieron una descripción SIS para la detención a efectos de entrega de una persona **buscada en relación con una presunta violación de una joven** en Munster en 2019
- Las autoridades consideraron que el sujeto seguía interactuando con adolescentes y menores en campos deportivos situados en otros lugares.
- **Las autoridades italianas localizaron y detuvieron** al sujeto el 27 de mayo de 2021, **solo 13 días después de la creación de la descripción en el SIS irlandés.**



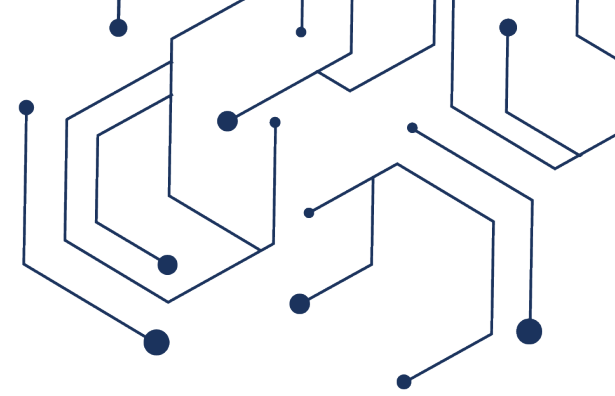


# Proteger a los más vulnerables

- Las nuevas descripciones relativas a **menores en riesgo de sustracción** y a **personas vulnerables en situación de riesgo** prestan apoyo a las autoridades competentes para:
  - impedir la sustracción de menores
  - impedir, para su propia protección, que niños y otras personas vulnerables sean trasladados ilegalmente al extranjero
- Estas descripciones completan las descripciones de **personas desaparecidas**.
- Las **personas desaparecidas** también se identifican gracias a las huellas dactilares o al ADN.



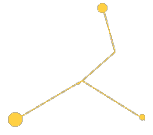
# ¿Cómo funciona en la práctica?



## Impedir el traslado ilegal de un menor al extranjero gracias al SIS

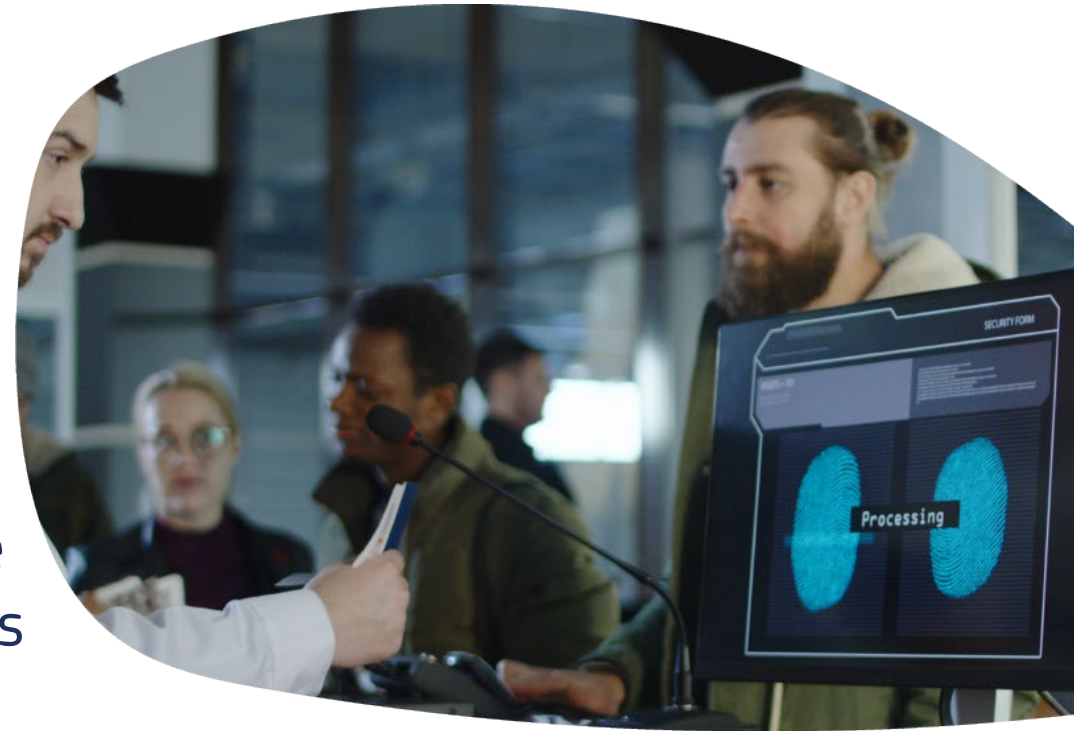
- Una **institución pública de un Estado miembro señaló** que una adolescente de 16 años había abandonado sus instalaciones y no era posible encontrarla ni ponerse en contacto con ella
- La menor ingresó en esa institución a raíz de la decisión judicial de protegerla de abusos frecuentes y de la amenaza de llevarla a su país de origen, fuera de la UE, y obligarla a contraer matrimonio
- Los familiares de la niña **se pusieron de acuerdo para llevarla ilegalmente a su país de origen** utilizando un aeropuerto situado en otro Estado miembro
- El Estado miembro que investigaba el caso **introdujo inmediatamente una descripción en el SIS** y alertó a las autoridades del otro Estado miembro
- Estas **autoridades localizaron a la menor en el aeropuerto justo antes de abandonar el país con un progenitor**. La niña fue inmediatamente **puesta bajo protección y finalmente confiada a las autoridades de los Estados miembros que habían emitido la descripción**





# Gestionar la migración irregular

- Una nueva descripción relativa a las **decisiones de retorno** y el perfeccionamiento de las herramientas para **identificar mejor a los ciudadanos de fuera de la UE** objeto de esas descripciones, ayudarán a hacer frente a la migración irregular
- El sistema permite buscar y comprobar mediante las huellas dactilares si los nacionales de terceros países son objeto de descripciones SIS
- Nuevos datos sobre **documentos falsificados**, incluidos **documentos de viaje** y **etiquetas de visado**







# Luchar contra la delincuencia

Las autoridades de los Estados miembros utilizan el SIS para:

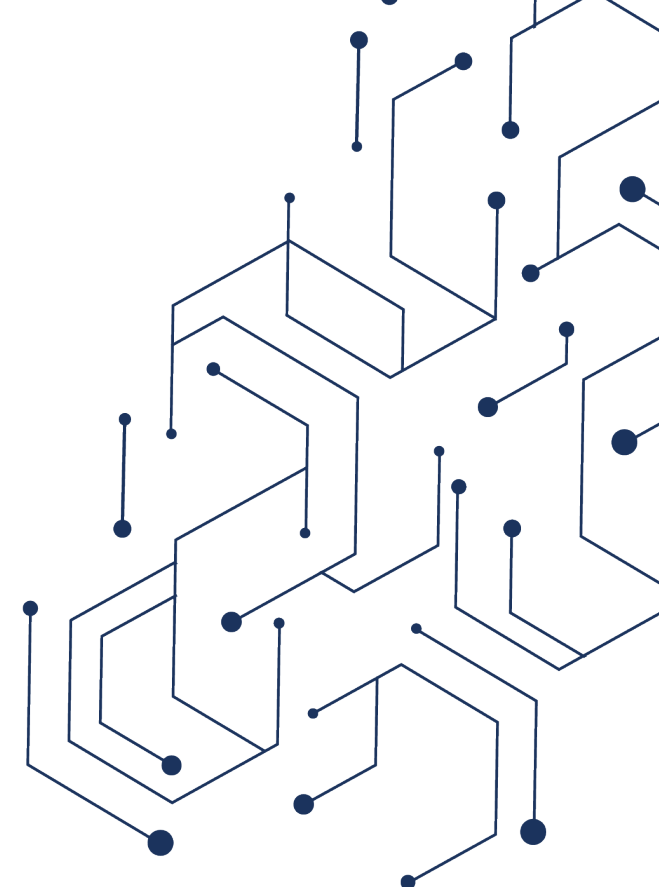
- detener a **personas buscadas** para su enjuiciamiento o condena por delitos de **terrorismo** o **delitos graves**
- efectuar controles de **personas implicadas en delitos graves** y de determinados tipos de **objetos relacionados con delitos graves**
- localizar y proteger a **personas desaparecidas**, proteger a **personas vulnerables en situación de riesgo** a las que se debe impedir viajar o ser trasladadas al extranjero, o encontrar **testigos, acusados o víctimas** de delitos, buscados para asistir a procedimientos judiciales
- identificar delincuentes a partir de **huellas dactilares obtenidas en escenas de delitos graves**
- localizar **objetos buscados a efectos de incautación o utilización como prueba** en un proceso penal



# ¿Cómo funciona en la práctica?

## Localización y detención de autores de formas graves de delitos organizados gracias al SIS

- Italia buscaba a una persona que **había participado en una organización criminal** entre marzo de 2014 y junio de 2019 como implicada y cómplice de **explotación para la prostitución**, incluidos menores
- En 2020, le paró la policía en Irlanda **cuando conducía un vehículo**, pero en aquel momento no se sabía que esa persona era buscada por esas graves infracciones en Italia
- El 29 de junio de 2021, Italia introdujo una descripción en el SIS y **el sospechoso fue detenido el mismo día** en Irlanda.



# Reforzar los controles en las fronteras exteriores

Las funcionalidades adicionales del Sistema de Información de Schengen permiten:

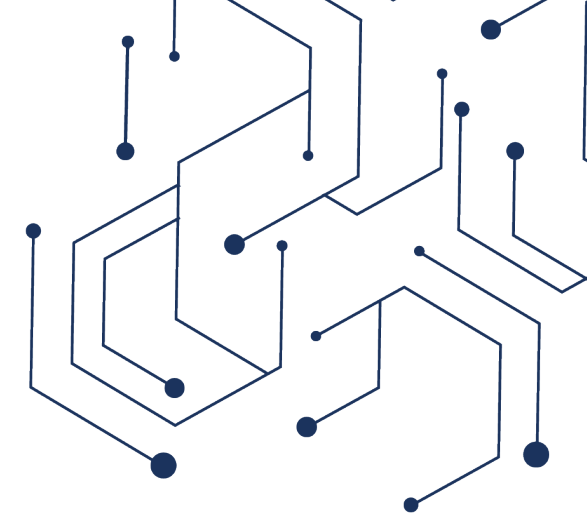
- a los guardias de fronteras reconocer más rápidamente a los **nacionales de fuera de la UE** que son objeto de descripciones a efectos de **denegación de entrada o estancia**, o que **suponen una amenaza para la seguridad**, y detectar posibles **documentos falsificados**
- a las autoridades cotejar las descripciones de **nacionales de la UE buscados o sospechosos de delitos**

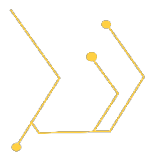


# ¿Cómo funciona en la práctica?

## Detención de una persona buscada por robo gracias al SIS

- Una **persona sin documentos de identidad** llegó a Lampedusa con **migrantes**
- Una **comprobación en el SIS de las huellas dactilares de esa persona**, mediante la funcionalidad **SIS – SAID**, permitió a las autoridades comprobar que las autoridades judiciales alemanas competentes habían emitido una **orden de detención europea por robo contra dicha persona, pero con otro nombre**
- El **fugitivo fue detenido** para ser entregado a las autoridades judiciales alemanas competentes





# Proteger los derechos individuales

- Derechos de **acceso, rectificación o eliminación de los datos personales** almacenados en el sistema
- Derecho a ser **informados acerca de una descripción relativa al retorno o a la denegación de entrada y estancia** que les concierna
- **Procedimiento judicial** ante las autoridades competentes (incluidos los órganos jurisdiccionales) para acceder a los datos, rectificarlos o eliminarlos o para obtener una **indemnización** por cualquier perjuicio derivado de datos tratados ilegalmente en cualquier Estado miembro
- **[Guía sobre el ejercicio del derecho de acceso](#)**



# Para seguir en contacto...



[ec.europa.eu/](http://ec.europa.eu/)



[europa.eu/](http://europa.eu/)



[@EU\\_Commission](https://twitter.com/EU_Commission)  
[@ComisionEuropea](https://twitter.com/ComisionEuropea)  
[@EUHomeAffairs](https://twitter.com/EUHomeAffairs)



[EUTube](https://www.youtube.com/EUTube)  
[EU Home Affairs](https://www.youtube.com/EUHomeAffairs)



[@EuropeanCommission](https://www.facebook.com/EuropeanCommission)



[@EuropeanCommission](https://www.masthead.com/@EuropeanCommission)



[European Commission](https://www.linkedin.com/company/EuropeanCommission)



¡Gracias!

