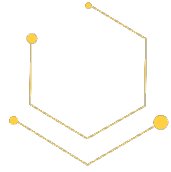


Garantir la liberté, la sécurité et la justice

LE SYSTÈME D'INFORMATION SCHENGEN

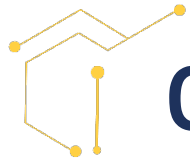




Le système d'information Schengen (SIS)

- Le système d'information Schengen (SIS) est un **système informatique** qui garantit la liberté, la sécurité et la justice dans l'espace Schengen.
- Le SIS soutient la **coopération opérationnelle** et l'**échange d'informations** entre les autorités nationales.
- Le système permet aux autorités nationales compétentes de **vérifier les signalements** de personnes ou d'objets recherchés.
- Le SIS a été amélioré et comprend de nouveaux éléments.

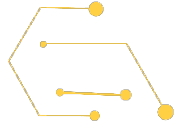




Que fait le SIS?

- Il améliore la coopération
- Il protège les plus vulnérables
- Il gère la migration irrégulière
- Il lutte contre la criminalité
- Il renforce les contrôles aux frontières extérieures
- Il défend les droits individuels





Améliorer la coopération



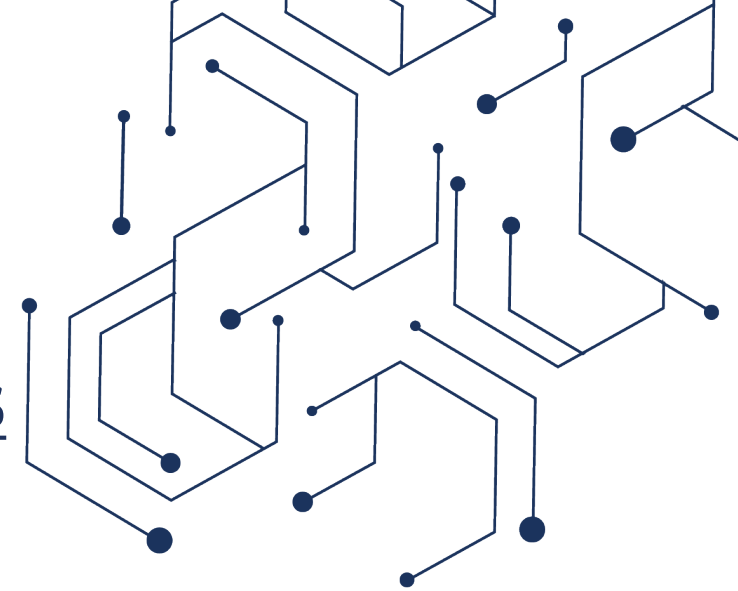
- **Types supplémentaires de signalements de personnes et d'objets** et mesures spécifiques à prendre
- Les **équipes Frontex** et un plus grand nombre d'**autorités nationales compétentes** ont désormais accès aux données du SIS.
- **Europol** peut échanger des informations avec les États membres sur les signalements d'infractions terroristes.
- L'échange d'informations supplémentaires est renforcé grâce aux points de contact nationaux spécialisés: les **bureaux SIRENE**.



Comment cela fonctionne dans la pratique?

Arrestation d'une personne suspectée de viol grâce au SIS

- L'Irlande a commencé à utiliser le SIS en mars 2021.
- Le **14 mai 2021, les autorités irlandaises** ont introduit un signalement SIS en vue de l'arrestation aux fins de remise d'un suspect **recherché pour le viol d'une jeune femme** à Munster en 2019.
- Les autorités étaient convaincues que le suspect continuait d'être en contact avec des adolescents et des mineurs dans le cadre de camps sportifs situés ailleurs.
- **Les autorités italiennes ont trouvé et arrêté** le suspect le 27 mai 2021, soit **13 jours seulement après l'introduction du signalement dans le SIS par les autorités irlandaises.**



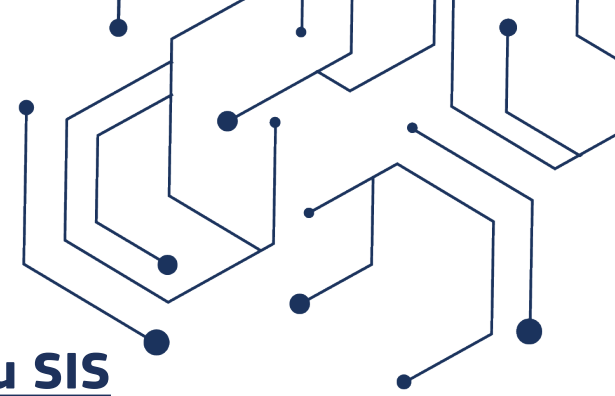


Protéger les plus vulnérables

- De nouveaux signalements concernant les **enfants risquant d'être enlevés** et les **personnes vulnérables à risque** aident les autorités compétentes à:
 - empêcher des enfants d'être enlevés;
 - empêcher que des enfants et d'autres personnes vulnérables soient emmenés illégalement à l'étranger, pour leur propre protection.
- Ces signalements complètent les **signalements de personnes disparues**.
- Les **personnes disparues** sont identifiées également grâce aux empreintes digitales ou à l'ADN.



Comment cela fonctionne dans la pratique?



Empêcher qu'un enfant ne soit emmené illégalement à l'étranger grâce au SIS

- Une **institution publique d'un État membre a signalé** qu'une adolescente de 16 ans avait quitté ses locaux et était introuvable et injoignable.
- L'adolescente avait été placée à la suite d'une décision judiciaire afin d'être protégée contre des abus fréquents et la menace d'être emmenée vers son pays hors UE d'origine pour y être mariée de force.
- Les proches de l'adolescente s'étaient **arrangés pour l'emmener illégalement dans leur pays hors UE d'origine** en empruntant un aéroport situé dans un autre État membre.
- L'État membre qui enquêtait sur l'affaire a **introduit immédiatement un signalement dans le SIS** et a alerté les autorités de l'État membre concerné.
- Ces **autorités ont localisé l'adolescente à l'aéroport alors qu'elle partait avec un parent**. L'adolescente a été immédiatement **placée sous protection et finalement confiée aux autorités de l'État membre ayant émis le signalement**.



Gérer la migration irrégulière

- Un nouveau signalement concernant les **décisions de retour** et des outils améliorés permettant de mieux **identifier les ressortissants de pays hors UE** faisant l'objet de ces signalements contribueront à lutter contre la migration irrégulière.
- Le système permet de rechercher et de vérifier si des ressortissants de pays hors UE font l'objet de signalements SIS au moyen des empreintes digitales.
- Nouvelles données sur les **documents falsifiés**, y compris les **documents de voyage** et les **vignettes-visas**.





Lutter contre la criminalité

Les autorités des États membres utilisent le SIS pour:

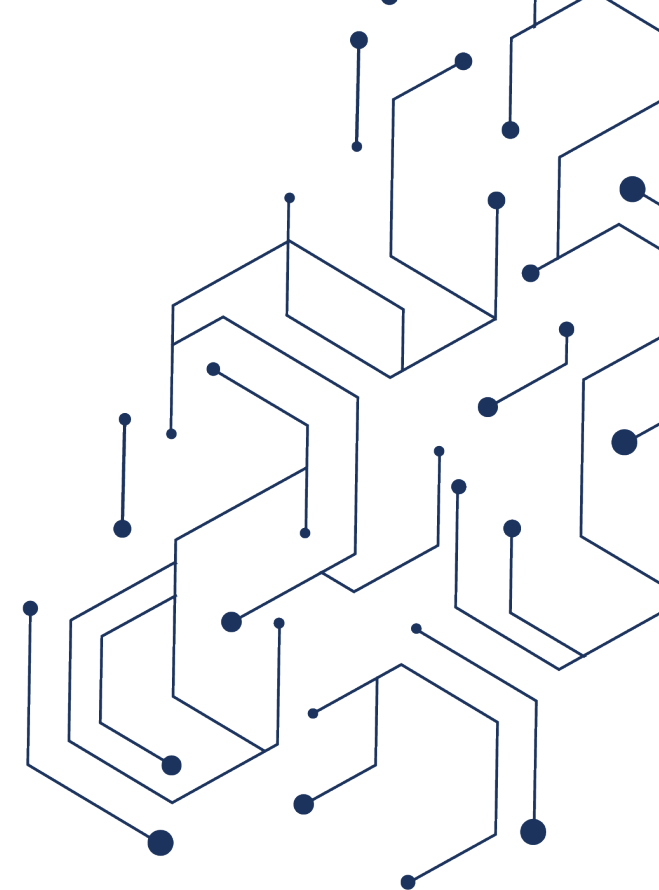
- arrêter des **personnes recherchées** aux fins de poursuites ou de condamnations pour infractions **terroristes** ou **infractions graves**
- contrôler des **personnes impliquées dans des infractions graves** et certains types d'**objets liés à des infractions graves**
- localiser et protéger les **personnes disparues**, protéger les **personnes vulnérables à risque** qui doivent être empêchées de voyager ou d'être emmenées à l'étranger, ou trouver **les témoins, défenseurs ou victimes** d'infractions qui sont recherchés pour assister à des procédures judiciaires
- identifier des criminels sur la base des **empreintes digitales relevées sur les scènes de crime**
- localiser des **objets recherchés pour saisie ou à titre de preuve** dans une procédure pénale



Comment cela fonctionne dans la pratique?

Localisation et arrestation d'auteurs de formes graves de criminalité organisée grâce au SIS

- L'Italie a recherché une personne ayant **participé à une organisation criminelle** et soupçonnée de tentative et complicité d'**exploitation de la prostitution**, y compris sur des mineurs, entre mars 2014 et juin 2019.
- En 2020, cette personne a été **arrêtée au volant d'un véhicule** en Irlande, mais on ne savait pas à l'époque qu'elle était recherchée pour des infractions graves en Italie.
- Le 29 juin 2021, l'Italie a introduit un signalement dans le SIS et, **le même jour, le suspect a été arrêté** en Irlande.



Renforcer les contrôles aux frontières extérieures

Les fonctionnalités supplémentaires du système d'information Schengen permettent:

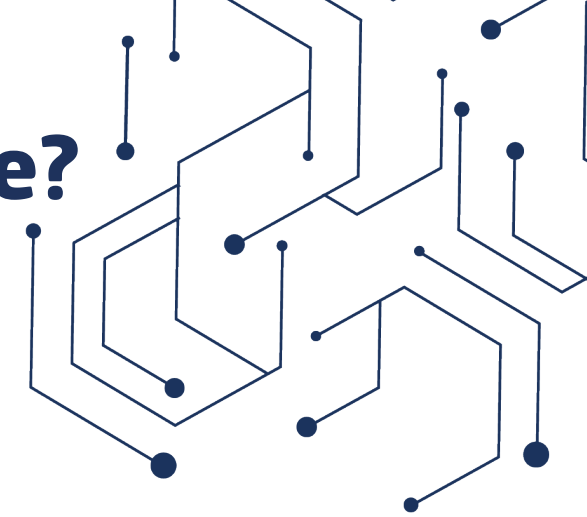
- aux garde-frontières de reconnaître plus rapidement les **ressortissants de pays hors UE** faisant l'objet de signalements aux fins **de non-admission et d'interdiction de séjour**, ou **constituant des menaces pour la sécurité**, et d'identifier des **documents falsifiés**
- aux autorités de mettre en correspondance les signalements concernant des **ressortissants de l'UE recherchés ou soupçonnés d'avoir commis une infraction pénale**.



Comment cela fonctionne dans la pratique?

Arrestation d'une personne recherchée pour vol grâce au SIS

- Une **personne sans documents d'identité** est arrivée à Lampedusa avec des migrants.
- Une **vérification dans le SIS des empreintes digitales de la personne**, au moyen de la fonctionnalité **SIS – AFIS**, a permis aux autorités de constater que les autorités judiciaires allemandes compétentes avaient introduit **un mandat d'arrêt européen pour vol à l'encontre de cette personne, mais sous un autre nom**.
- Le **fugitif a été arrêté** en vue de sa remise aux autorités judiciaires allemandes compétentes.





Défendre vos droits

- Droits **d'accès, de rectification ou d'effacement de vos données** stockées dans le système
- Droit d'être **informé(e) de votre signalement aux fins de retour ou de non-admission et d'interdiction de séjour**
- **Procédure judiciaire** devant les autorités compétentes (y compris les tribunaux) pour accéder aux données, les rectifier ou les effacer ou pour obtenir **réparation** de tout préjudice résultant d'un traitement illicite de données dans un État membre
- **[Guide pour l'exercice du droit d'accès](#)**



Restons en contact



ec.europa.eu/



europa.eu/



[@EU_Commission](https://twitter.com/EU_Commission)
[@EUHomeAffairs](https://twitter.com/EUHomeAffairs)



[EUTube](https://www.youtube.com/EUTube)
[EU Affaires
intérieures](https://www.youtube.com/EU_Affaires_interieures)



[@EuropeanCommission](https://www.facebook.com/EuropeanCommission)



[@EuropeanCommission](https://www.instagram.com/EuropeanCommission)



[Commission
européenne](https://www.linkedin.com/company/commission-europeenne)



Merci!

