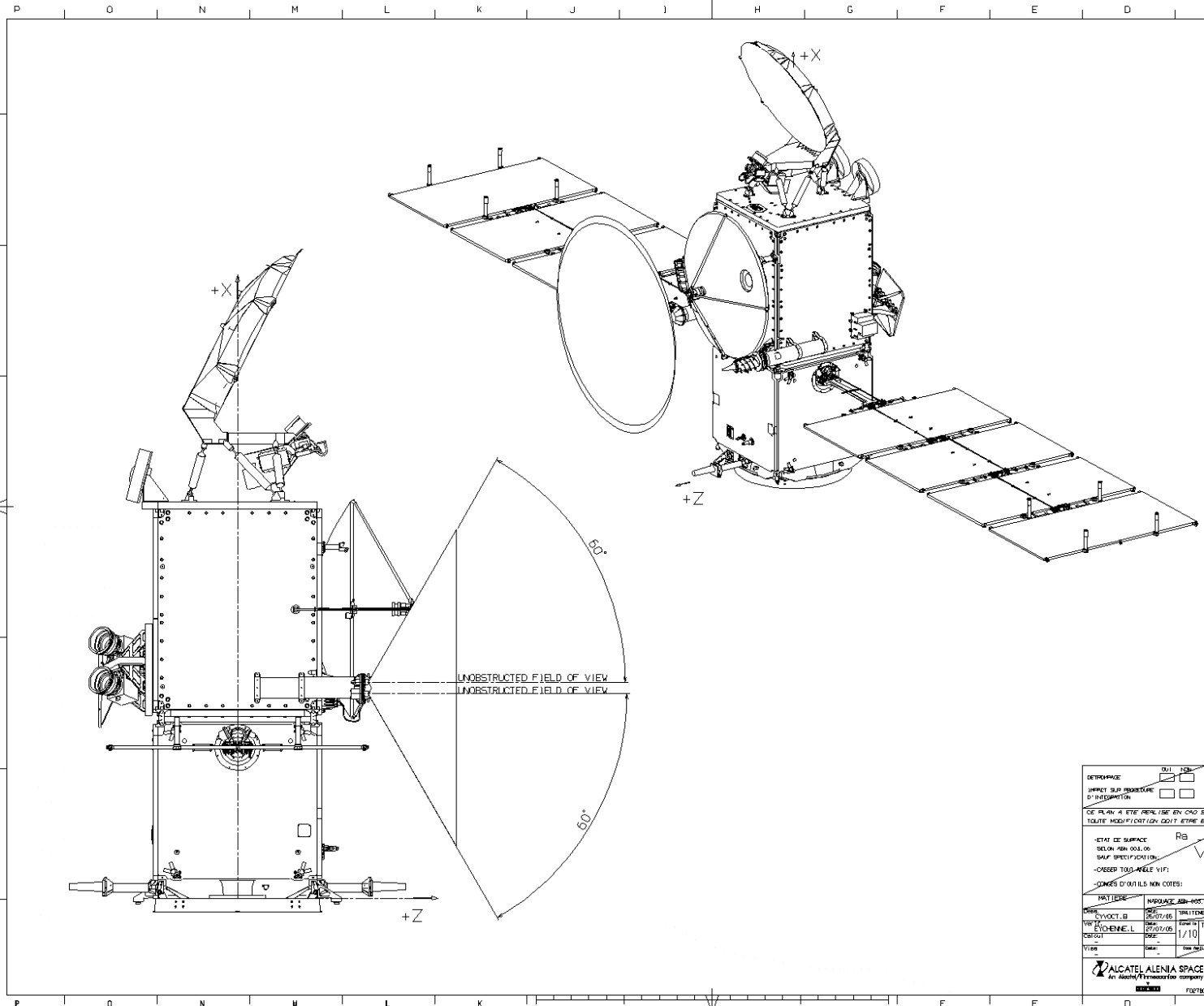


P O N M L K J I H G F E D C B A



02:004682 REV. 1 APROUVEE DE LA SOCIETE ALCATEL-ALLENIA SPACE
 REVISIONS: 01/2007/02 02/2007/03 02/2007/04 02/2007/05 02/2007/06 02/2007/07 02/2007/08
 04

MISE A JOUR GENERALE					
DESIGNED	<input checked="checked" type="checkbox"/>	DESIGNED			
DATE	13/04/08	DESIGNED	13/04/08	DESIGNED	03/05/08
MODIFICATIONS					
CE PLAN A ETE REALISE EN CAD SOUS LE NUMERO: TP3LB010020A TDRMT DD011					
TOUTE MODIFICATION DOIT ETRE EFFECTUEE PAR L'INTERMEDIAIRE DU SYSTEME CATIA					
ETAT DE SURFACE	RS	FILETTAGES		HAISSE	
-PROFIL 320 NF L 05000		HAISSE		HAISSE	
-TOURNEMENT		HAISSE		HAISSE	
-DRESSER TOUT ANGLE VIF		HAISSE		HAISSE	
-DRESSER D'OUTILS NON COTES		HAISSE		HAISSE	
MATIERE	INVAR	TOLERANCES GENERALES DE FABRICATION	DIN EN ISO 2768-MS		
FINITION	ALUMINIUM	TOLERANCES GENERALES DE FINITION	DIN EN ISO 2768-FA		
NUMERO	DD011	TITRE	ICD JASON-2 SATELLITE T2L2 SENSORS FOV		
DATE	02/07/08	SCALE	1/10		
NUMERO DE DOCUMENT					
ALCATEL ALENIA SPACE An Alcatel-Lucent company	NUMERO DE REPRESENTATION	TYPE	ES.	REV.	
	TP3LB010020A	DD01	00	A	

P O N M L K J I H G F E D C B A