



Transformer la vie des patients par la science™

Brochure
de présentation

Édition
2023



“

La première fois... je suis tombée dans la nuit comme ça, et j'avais très mal... inimaginable. Quand tu es malade, tu veux surtout protéger les gens que tu aimes. Je n'ai pas voulu parler de cancer. Ma fille est une scientifique, elle a découvert ma maladie par le côté scientifique. Elle comprenait les cellules dans le sang, le rôle de chacune d'elle, qui fait quoi. Elle avait une explication rationnelle, donc elle a pu prendre possession de cette maladie, mais sans employer le mot cancer. Aujourd'hui, je rencontre des gens que je n'aurais jamais croisé, si je n'avais jamais été malade. Le fait d'avoir une maladie chronique, tu as en permanence une épée de Damoclès au-dessus de la tête. On sait au fond de soi qu'un jour ça va recommencer. À chaque fois il faut en effet retrouver le courage, la motivation de se battre.

Dans n'importe quelle épreuve, il y a forcément quelque chose de positif. On m'a proposé d'intégrer un protocole pour les CAR-T cells. Tous ces nouveaux traitements, ça donne beaucoup d'espoir. L'espoir, c'est ce qui fait vivre ! Merci. Pas d'autres mots...

Severyne

”

Extrait de la vidéo disponible sur la chaîne Youtube de Bristol Myers Squibb France.

Sommaire

01 Bristol Myers Squibb dans le monde

- 04 **Introduction**
- 06 **Mission, vision, valeurs**
- 08 **Empreinte mondiale**
- 10 **Héritage d'innovations thérapeutiques**
- 12 **Entreprise biopharmaceutique de 1^{er} plan**
- 13 **Portefeuille au niveau mondial**
- 14 **Recherche et développement : domaines d'expertise**

02 Bristol Myers Squibb en France

- 16 **Le mot du président France, Christophe Durand**
- 18 **Chiffres clés**
- 19 **Acteur majeur de la recherche clinique**
- 20 **Démarche RSE**
- 22 **Engagé auprès de plus de 30 associations de patients**
- 24 **Soutien à la recherche publique française**
- 26 **Devenir collaborateur de Bristol Myers Squibb**
- 28 **En savoir plus sur Bristol Myers Squibb**

01

Bristol Myers Squibb dans le monde

Passionnés par notre mission,
nous travaillons chaque jour avec le sens
de l'urgence, car il y a encore tant à faire
pour les patients et leurs familles.





Notre mission

Découvrir, développer et mettre à disposition des médicaments innovants qui aident les patients à vaincre des maladies graves.

Notre vision

Être le leader biopharmaceutique mondial qui transforme la vie des patients par la science.

Nos valeurs

INTÉGRITÉ

Nous agissons avec éthique et intégrité et sommes attentifs à la qualité dans tout ce que nous faisons pour les patients, les partenaires externes et les collaborateurs.

INNOVATION

Nous recherchons des solutions innovantes et ambitieuses pour les patients.

SENS DE L'URGENCE

Nous travaillons avec agilité et précision, car nous savons que les patients attendent.

PASSION

Notre engagement à apprendre et à nous surpasser nous permet d'obtenir des résultats exceptionnels.

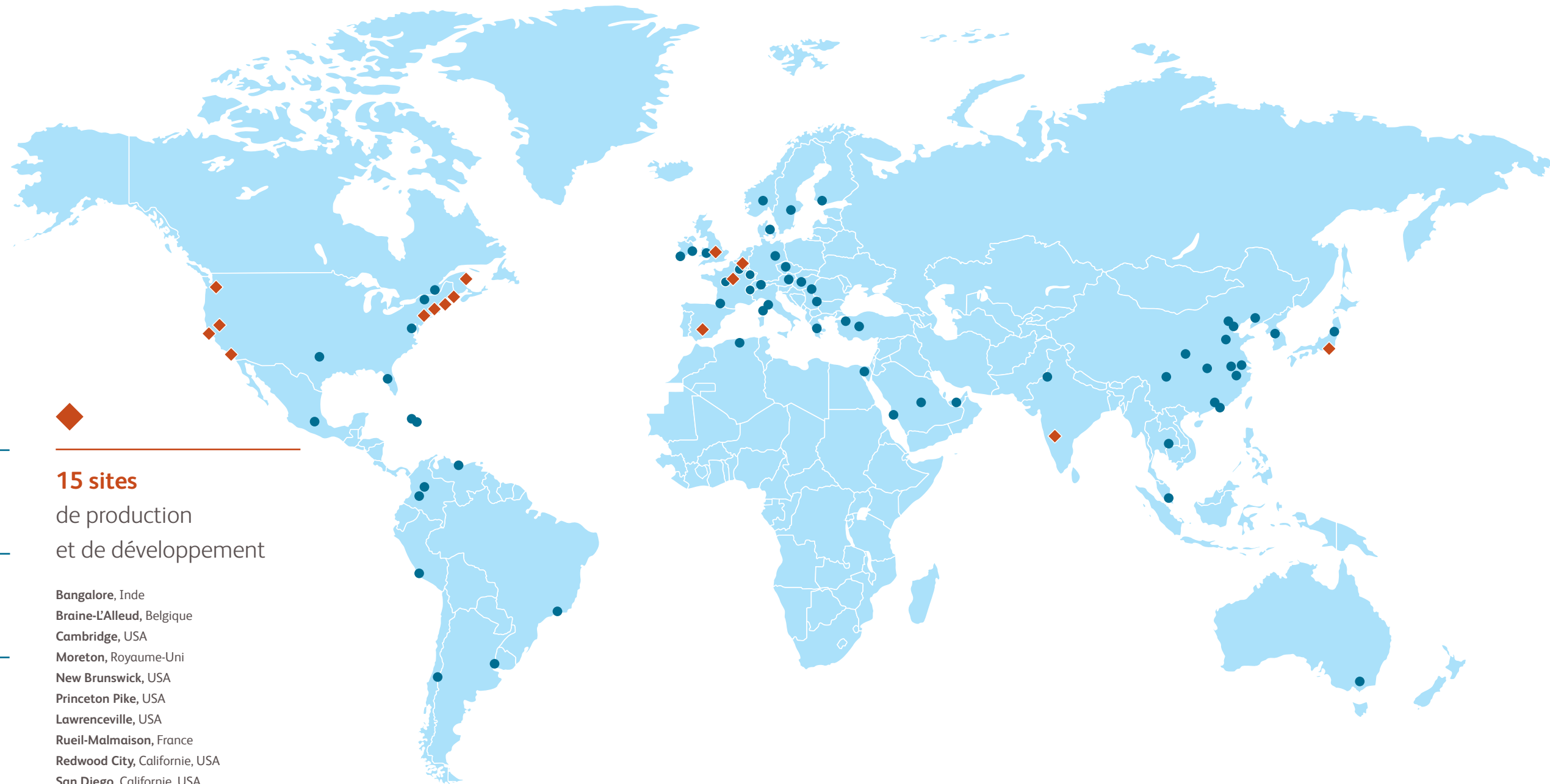
RESPONSABILITÉ

Nous sommes tous responsables du succès de Bristol Myers Squibb et nous nous efforçons d'être transparents et de respecter nos engagements.

INCLUSION

Nous encourageons la diversité et favorisons un environnement dans lequel nous travaillons ensemble en libérant notre plein potentiel.

Empreinte mondiale*



Chiffre d'affaires 2022 :
46.2 milliards \$

Une présence
dans 50 pays

> 32 000
collaborateurs
dans le monde



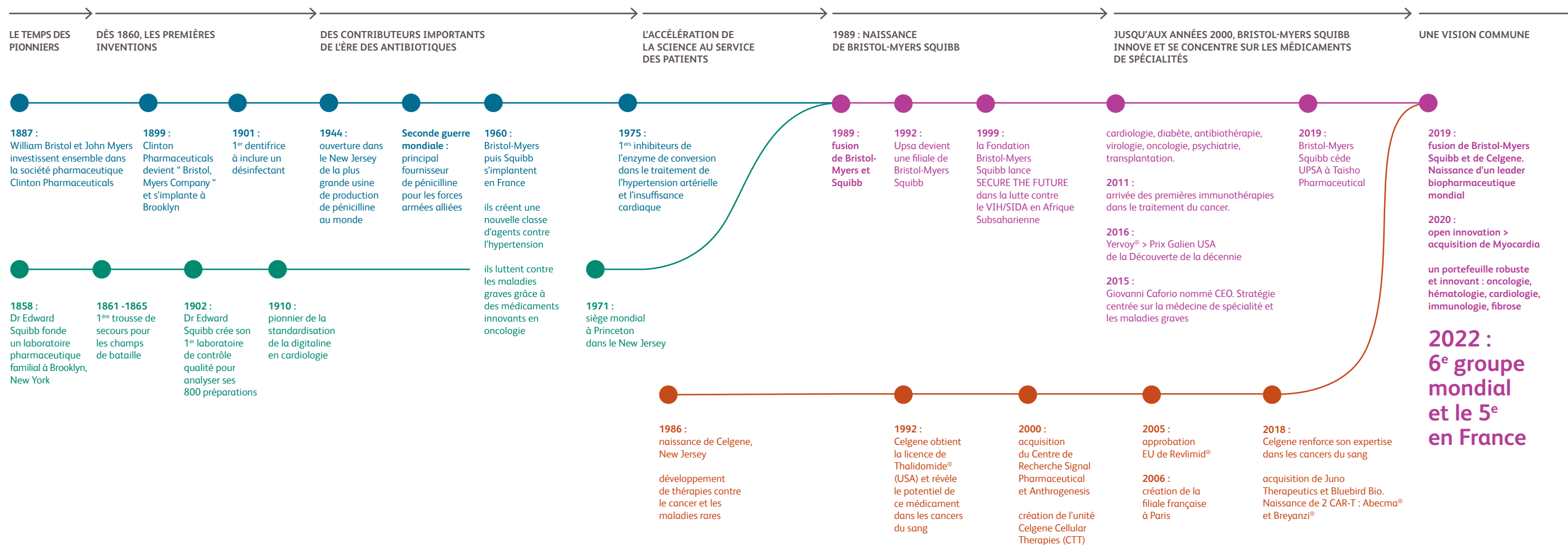
15 sites
de production
et de développement

- Bangalore, Inde
- Braine-L'Alleud, Belgique
- Cambridge, USA
- Moreton, Royaume-Uni
- New Brunswick, USA
- Princeton Pike, USA
- Lawrenceville, USA
- Rueil-Malmaison, France
- Redwood City, Californie, USA
- San Diego, Californie, USA
- San Francisco, Californie, USA
- Seattle, USA
- Seville, Espagne
- Summit, USA
- Tokyo, Japon

Bristol Myers Squibb, un héritage d'innovations thérapeutiques pour lutter contre les maladies graves*

Une recherche scientifique de pointe à l'origine de découvertes majeures pour traiter des maladies graves.

- BRISTOL MYERS SQUIBB
- BRISTOL-MYERS
- SQUIBB
- CELGENE



Entreprise biopharmaceutique de 1^{er} plan

Bristol Myers Squibb associe le meilleur de la biotechnologie et de l'industrie pharmaceutique pour développer des médicaments innovants destinés aux patients atteints de cancer ou d'autres maladies graves.



Le meilleur de la biotech et le meilleur de la pharma.



INNOVATION SCIENTIFIQUE
DE POINTE



AU CŒUR DE L'ÉCOSYSTÈME
BIOTECHNOLOGIQUE



ENVERGURE MONDIALE
ET AGILITÉ



COLLABORATEURS
TALENTUEUX

Notre portefeuille au niveau mondial

4 aires thérapeutiques
majeures

ONCOLOGIE

HÉMATOLOGIE

CARDIOLOGIE

IMMUNOLOGIE

Stratégiquement positionné
sur plusieurs vagues d'innovations*

9 9 nouveaux produits
commercialisés sur environ 3 ans

15+ Plus de 15 indications additionnelles
sur environ 3 ans

6 6 molécules enregistrées à un stade intermédiaire
ou avancé dans différents domaines thérapeutiques

50+ 50 molécules en phase précoce de développement.
Plus de 15 à 20 de ces molécules devraient passer à l'étape
de la preuve de concept au cours des 18 prochains mois.

Technologies
et plateformes
HD de pointe



MÉDICAMENTS
CHIMIQUES



MÉDICAMENTS
BIOLOGIQUES



THÉRAPIES
CELLULAIRES

Plus de 300 partenariats pour renforcer l'innovation

Recherche et développement*

9,5
+50
+40

milliards \$
investis en R&D

molécules
en développement

pathologies
étudiées

Expertises

Médicaments
biologiques

Homéostasie
des protéines

Petites
molécules

Thérapies
cellulaires

Domaines d'expertise*

Oncologie

Cancer du col de l'utérus
Cancer colorectal
Cancer du foie
Cancer gastrique
Glioblastome (cancer du cerveau)
Mélanome (cancer de la peau)
Mésothéliome (cancer de la plèvre)
Cancer de l'œsophage
Cancer du pancréas
Cancer du poumon
Cancer de la prostate
Cancer du rein
Cancer du sein
Cancer de la tête et du cou (ORL)
Cancer de la vessie

Hématologie

Leucémie lymphoïde chronique (LLC)
Leucémie myéloïde aigue (LMA)
Lymphomes
Myélofibrose
Myélome multiple
Syndromes myélodysplasiques
Bêta-thalassémie

Immunologie

Arthrite juvénile idiopathique
Arthrite rhumatoïde
Dermatite atopique
Lupus
Lupus érythémateux discoïde
Lupus systémique
Lupus néphrétique
Maladie de Crohn
Maladie de Behçet
Œsophagite à éosinophiles
Polyarthrite rhumatoïde
Psoriasis
Rectocolite hémorragique
Rhumatisme psoriasique
Sclérose en plaques
Spondylarthrite ankylosante
Syndrome de Sjögren

Cardiologie

Accident vasculaire cérébral (AVC)
Cardiomyopathie hypertrophique
obstructive et non obstructive
Insuffisance cardiaque
Maladies thrombotiques

Fibroses

Fibrose pulmonaire idiopathique (F)
Stéatose hépatite non alcoolique (NASH)

Neurosciences

Bristol Myers Squibb en France

« En tant qu'acteur majeur de la recherche clinique dans l'hexagone et leader en oncologie, hématologie et cardiologie, nous travaillons avec les autorités et la communauté scientifique et médicale pour que les patients puissent avoir accès à nos molécules innovantes le plus rapidement possible. Aucune approche n'est trop audacieuse pour servir les patients ».

Christophe Durand
Président de Bristol Myers Squibb France



Chiffres clés Bristol Myers Squibb France



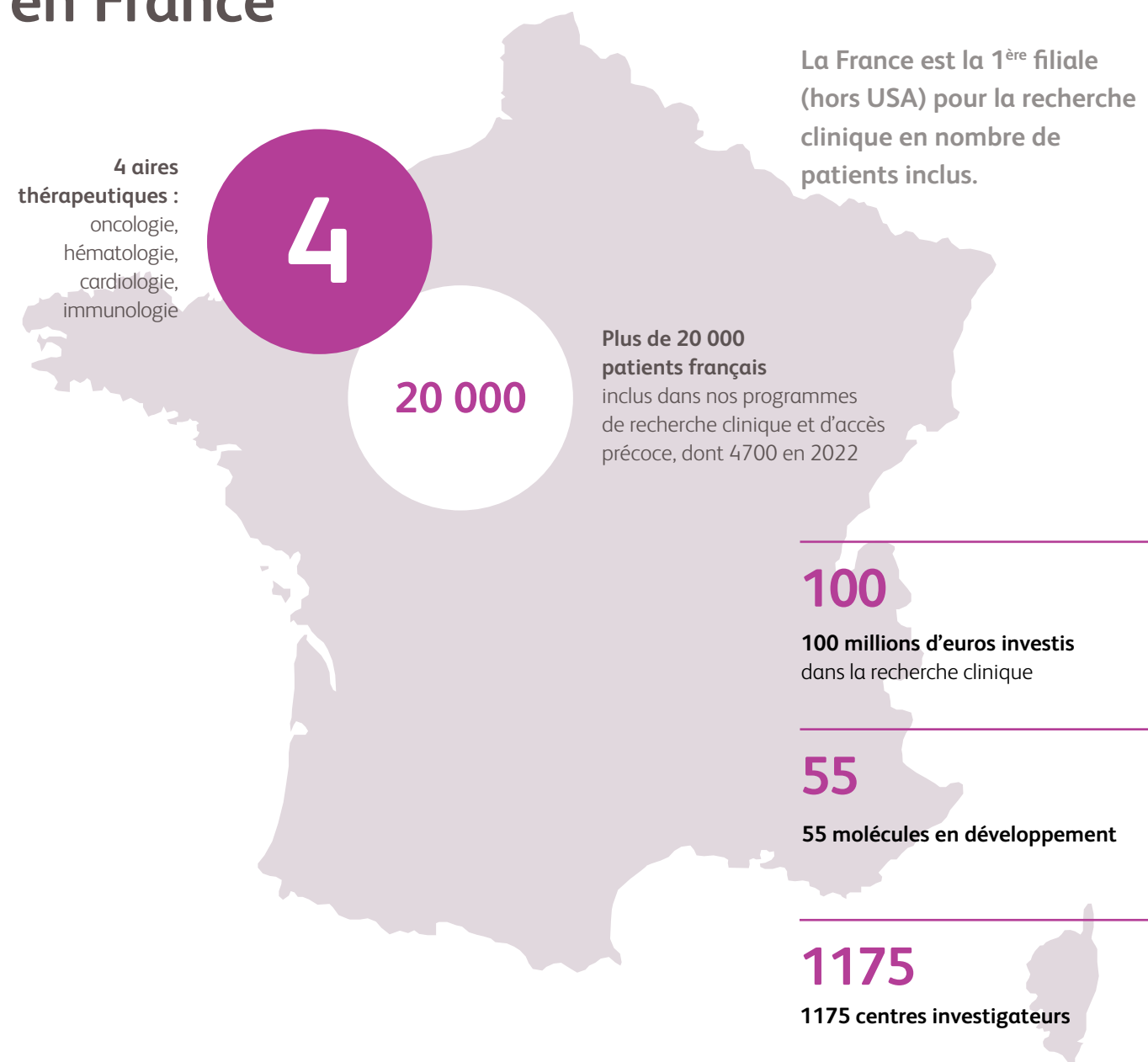
5 5^e entreprise pharmaceutique en France*

1,7 1,7 milliard d'euros de chiffre d'affaires en 2022

70 70 ans de présence en France

650 Plus de 650 collaborateurs

Acteur majeur de la recherche clinique en France



Démarche RSE de Bristol Myers Squibb en France

Chez Bristol Myers Squibb, nous délivrons des médicaments qui permettent de sauver des vies dans le monde entier. Dans le cadre de notre démarche de Responsabilité Sociétale d'Entreprise (RSE), nous menons un dialogue ouvert et constructif avec nos parties-prenantes et nous nous mobilisons avec elles pour améliorer la vie de tous.

Objectifs de développement durable (ODD)

OBJECTIFS PRIMAIRES

OBJECTIFS SECONDAIRES



11

ENGAGEMENTS PRIORITAIRES DE BRISTOL MYERS SQUIBB FRANCE

enVie ! Ensemble, nous innovons pour améliorer la Vie...

...des patients et des professionnels de santé

- 1 Innover avec notre écosystème pour accélérer la lutte contre les maladies graves
- 2 Veiller à la qualité, la sécurité et la disponibilité des traitements
- 3 Favoriser l'accessibilité des traitements
- 4 Soutenir la recherche publique et fondamentale dans le domaine de la santé

...de nos collaborateurs

- 5 Offrir un cadre de travail épanouissant et engageant
- 6 Promouvoir l'inclusion et la diversité
- 7 Développer l'employabilité des collaborateurs par la formation et la mobilité interne



...avec nos partenaires

- 8 Veiller au respect de l'éthique des affaires tout au long de notre chaîne de valeur
- 9 Mettre en œuvre une démarche d'achats responsables

...sur la planète

- 10 Réduire notre empreinte carbone
- 11 Optimiser la consommation de ressources et réduire nos déchets et pollutions

Découvrez notre démarche RSE sur <https://www.bms.com/fr>



Engagé auprès de plus de 30 associations de patients

Nous travaillons au plus proche des associations de patients autour de 4 axes :
ÉCOUTER, ÉCLAIRER, CO-CONSTRUIRE ET SOUTENIR.

Oncologie

ARTuR
Cancer Vessie France/ Les Zuros
Corasso
GPS Cancer
La vie Kintsugi
Mélanome France
Mon Réseau Cancer Poumon
Mon Réseau Cancer Colorectal
Université des patients Sorbonne
Vaincre le Mélanome

Hématologie

AF3M
CCM
Cent pour sang la vie
Ellye
Esprit Voile Lymphome
Fédération Leucémie Espoir
Laurette Fugain
SOS Globi
Vivre avec une NMP

Onco-pédiatrie AJA

AIDA
Fondation Flavien
Le Rire médecin
On est là
Petits princes
20 ans 1 projet

Immunologie

ANDAR
AFPRic
France Psoriasis
Fédération Française de la Peau
France Rein
AFA Crohn RCH France
Renaloo

Cardiologie

Alliance du Cœur
Anticoag-pass-S2D

Aidants

Aidants Attitude
Aider à aider
La Compagnie des aidants
Juris Santé

Un soutien à la recherche publique française



Fondation Bristol Myers Squibb pour la Recherche en Immuno-Oncologie

La Fondation a été créée en décembre 2015 par Bristol Myers Squibb France. Sa Mission : soutenir des projets de recherche visant à améliorer la survie à long terme des patients adultes et enfants et à optimiser leur qualité de vie pendant et après traitement.

Des appels à projets centrés sur 4 priorités d'intérêt général dans le domaine de la santé : recherche en onco-pédiatrie ; recherche fondamentale ; recherche clinique et translationnelle ; recherche en santé publique.

En savoir plus : <https://fondation-bms.fr/>

107 PROJETS DE RECHERCHE PUBLIQUE SOUTENUS

8,5 MILLIONS D'EUROS ATTRIBUÉS

11 APPELS À PROJETS

651 PROJETS SOUMIS



#ExploreForCancer, une démarche pédagogique et sociétale engagée

En 2019, Bristol Myers Squibb a créé un programme grand public inédit de soutien à la recherche publique française : #ExploreForCancer. Cette initiative interactive permet également d'expliquer les progrès thérapeutiques dans le domaine du cancer comme l'immunothérapie ou les CAR-T.

Pourquoi ? Seuls 41% des Français associent l'immunothérapie à un traitement contre le cancer et 8% savent ce que sont les CAR-T !*

Quoi ? Une expérience immersive et digitale inédite pour comprendre comment, en réveillant le système immunitaire, le corps arrive à combattre les cellules tumorales.

Comment ? Un dispositif digital pour participer dans toute la France, via les réseaux sociaux, avec le #ExploreForCancer et un site dédié : exploreforcancer.fr

À quelle fin ? Pour chaque passage dans la structure et chaque mention du #ExploreForCancer sur les réseaux sociaux, Bristol Myers Squibb verse 1€ à un programme de recherche publique fondamentale.

Depuis 2019, grâce au succès d'#ExploreForCancer, une démarche pédagogique et sociétale engagée, Bristol Myers Squibb a soutenu 4 projets de recherche fondamentale et publique pour un montant total de 650 000 €.

Devenir collaborateur de Bristol Myers Squibb c'est...



Vivre au quotidien l'engagement auprès des patients quel que soit son métier :

- > Programme « Time to Engage » : 2 jours par an et par collaborateur dédiés à l'activité d'une association de patients.
- > Causes sportives et solidaires : course du cœur en faveur du don d'organe et Course Country 2 Country 4 Cancer pour sensibiliser à la lutte contre le cancer.
- > Arrondi sur salaire de MicroDon.
- > Patient week.

Élargir ses horizons :

- > Programmes de développement « Tour of duty » : mission de 3 à 6 mois en France ou dans une filiale à l'étranger.
- > Mentoring, coaching, tutorat pour les alternants.

... rejoindre une entreprise qui favorise l'inclusion et la diversité

Plus de 70% de femmes



Travailler dans un environnement stimulant

Politique d'égalité salariale

Index Égalité hommes/femmes de 98/100 en 2022. Une philosophie attractive, équitable qui favorise la reconnaissance de chacun.



Santé et Qualité de vie au travail

Flexibilité du travail, actions de prévention, sensibilisation aux risques psychosociaux, association sportive...

Bien-être au travail

Au siège de Rueil-Malmaison > services de conciergerie d'entreprise, salle de fitness, vélos et voitures électriques en autopartage, restaurant inter-entreprises, lutte anti-gaspillage alimentaire.

Ancienneté moyenne de 13 ans



Promouvoir l'inclusion et la diversité

Des groupes pour promouvoir la diversité : B-NOW pour les femmes, CLIMB pour les millenials, DAWN pour le handicap (et accord HandiEM-Leem) et PRIDE (en faveur de l'inclusion des personnes LGBT).

Bristol Myers Squibb soutient l'Institut Louis Germain, un tutorat d'excellence pour des élèves de zones d'éducation prioritaires.

Mieux vivre la maladie

à travers une cellule dédiée. Bristol Myers Squibb est signataire de la charte Cancer@Work.



En savoir plus sur Bristol Myers Squibb



Twitter : @BMSFrance



Bristol Myers Squibb France



Bristol Myers Squibb France #BMSFrance



Instagram : @bms_france



Retrouvez nos actualités sur
<https://www.bms.com/fr>

3, rue Joseph Monier,
92500 Rueil-Malmaison, France
+33 1 58 83 60 00

www.bms.com/fr

466-FR-2200115 - NP - Mai 2023

Crédit photo Adobe Stock® &
Unsplash® - Sharon Pittaway



Papier recyclé de haute qualité, composé
de 100% de fibres recyclées certifiées FSC®