

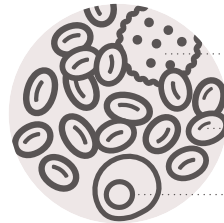
Mieloma multiplo

Il mieloma multiplo è un tumore del sangue generato da plasmacellule maligne che si espandono nel midollo osseo.

Cosa è il mieloma multiplo?

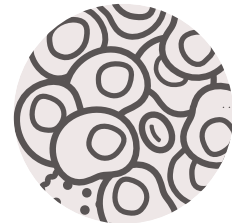
Nel midollo osseo sono presenti plasmacellule normali che costituiscono una parte importante del sistema immunitario. Attraverso un processo complesso e multifase, le plasmacellule sane possono trasformarsi in cellule di mieloma maligne.

Le cellule di mieloma producono a grande velocità immunoglobuline anomale, o proteina M, che si accumulano nel sangue periferico costituendo uno dei segni principali della presenza del mieloma multiplo.



Midollo osseo sano

Globuli bianchi
Globuli rossi
Plasmacellula normale



Midollo osseo con mieloma multiplo

Plasmacellula anomala

Il mieloma multiplo è una patologia del midollo osseo e pertanto può interessare praticamente ogni segmento scheletrico.



275.000+

Nuovi casi di mieloma multiplo stimati al mondo nel 2040

Fattori di rischio

La causa del mieloma multiplo è multifattoriale, ma la sua incidenza risulta maggiore in:

Soggetti in sovrappeso o obesi

Soggetti con un fratello o un genitore che è stato affetto dal mieloma multiplo

Soggetti affetti da altre patologie plasmacellulari



Uomini



Persone con + di 65 anni

Meno dell'1% dei casi sono diagnosticati in persone con meno di 35 anni

2x

Afroamericani

La presenza di mieloma multiplo tra gli afroamericani è di oltre due volte superiore a quella degli americani bianchi

Segni e sintomi

Alcuni soggetti affetti da mieloma multiplo non presentano alcun segno o sintomo, ma i sintomi del mieloma multiplo possono includere:



Dolore o fratture ossee



Debolezza



Infezioni



Aumento della sete



Perdita di peso o appetito



Sintomi neurologici



Danno renale

Opzioni terapeutiche

Le opzioni terapeutiche dipendono dalla fase di malattia del mieloma multiplo, ma possono includere:



Chemioterapia



Immunoterapia



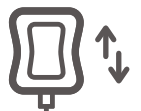
Radioterapia



Trapianto di cellule staminali



Bifosfonati



Plasmaferesi