

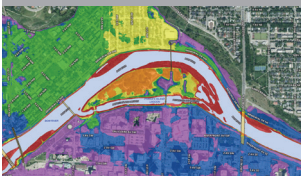
保护您家免受**洪水**和**暴雨**的影响



随着气候变化，河流洪水和暴雨变得越来越频繁。不仅是河流附近的房屋，大多数房屋都面临洪水的风险。洪水可能由河水上涨和/或强降雨引起，并可能导致水势迅速蔓延至陆地，渗入地下室，从雨水渠溢出，或地下室排水沟、水槽和厕所污水倒灌。本资源重点介绍卡尔加里市民可以采取的一些最佳措施，以保护自己的房屋和物业免受洪水影响。

请访问calgary.ca/climatereadyhome，了解在家降低气候变化风险的更多信息。

家中基本防护措施 (\$0)



查看卡尔加里洪水地图，了解附近河流的洪涝风险。

访问map.calgary.ca/riverflooding



清理檐槽中的落叶和杂物，以防过量的雨水顺着房屋侧面流下并渗入地下室。



每年检查您的保险合同，确认您是否有资格获得洪灾和/或水损害保险。



如果您有污水泵和/或防回流装置，请检查它们是否正常运行，并在每年春季进行清洁。



如果使用地下停车场或位于低洼地区，在有洪水风险或暴雨期间，请将车辆停放在地势较高的地方。

完成简单升级 (低于\$250)



如果有窗井，安装防护罩以防止雨水积聚（确保符合消防安全要求）。



将落水管和集水坑排水管延伸至草坪或植被，远离邻居的房屋。



将您的财物和危险材料存放在防水容器中或高于地面的位置。



安装并维护水报警器，以监测不应有水的地方（例如洗衣机附近）是否有水。



封填好地基墙面和地下室地面上的裂缝。请在当地五金店购买填缝用品。

完成更复杂的升级 (超过\$250)



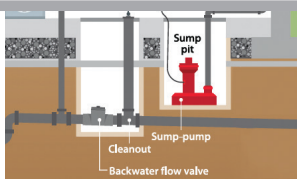
安装顶部高出地面10至15厘米的窗井，并将窗户升级为防水窗。



升级造景：雨水花园、适当的坡度、土堤都可以降低洪水风险。

更多信息请见

calgary.ca/YardSmart



在下水管道上安装防回流装置并定期维护，帮助保护房屋免受污水倒灌的影响。



安装并维护带有备用电源的污水泵，和/或考虑添加备用或双污水泵、电池或发电机。



将水电气设备（例如风炉、热水箱）安装在垫高的平台上，或在较高楼层建造一个设备间。