

ਘਰ-ਸੁਆਮੀਆਂ (Homeowners) ਲਈ ਪਾਣੀ ਦਾ ਗਾਈਡ ਵੈਸਟਵੈਟਰ ਟ੍ਰੀਟਮੈਂਟ ਸਿਸਟਮ (Wastewater Treatment System)



▶ ਵਾਤਾਵਰਣ, ਸਾਡੀ ਗੰਦੇ ਪਾਣੀ ਦੀ ਉਪਚਾਰ ਪ੍ਰਣਾਲੀ (wastewater treatment system) ਅਤੇ ਤੁਹਾਡੇ ਘਰ ਦੇ ਪਲੰਬਿੰਗ ਨੂੰ ਬਚਾਉਣ ਵਿੱਚ ਇਸ ਤਰਾਂ ਸਹਾਇਤਾ ਕਰੋ:

- ਫਲੱਸ ਕੀਤੀਆਂ ਜਾ ਸਕਣ ਵਾਲੀਆਂ ਵਾਈਪਸ ਅਤੇ ਦੰਦਾਂ ਦੇ ਫਲੋਸ ਵਰਗੇ ਬਾਥਰੂਮ ਦੇ ਕਚਰੇ ਨੂੰ ਕਚਰੇ ਦੀ ਟੋਕਰੀ ਵਿੱਚ ਸੁੱਟ ਕੇ
- ਖਾਦ ਬਣਾਉਣ ਲਈ ਉਪਯੋਗ ਕੀਤਾ ਹੋਇਆ ਪਕਾਉਣ ਵਾਲਾ ਤੇਲ, ਮੱਖਣ ਅਤੇ ਚਰਬੀ ਨੂੰ ਗ੍ਰੀਨ ਕਾਰਟ ਵਿੱਚ ਪਾ ਕੇ
- ਖਾਦ ਬਣਾਉਣ ਲਈ ਆਪਣੇ ਖਾਣੇ ਦੇ ਸਕ੍ਰੈਪ ਨੂੰ ਗ੍ਰੀਨ ਕਾਰਟ ਵਿੱਚ ਪਾ ਕੇ
- ਸਹੀ ਢੰਗ ਨਾਲ ਨਿਪਟਾਉਣ ਲਈ ਐਕਸਪਾਇਰ ਹੋਈਆਂ ਦਵਾਈਆਂ ਨੂੰ ਕਿਸੇ ਫਾਰਮੇਸੀ ਵਿੱਚ ਲਿਜਾ ਕੇ

ਉਹ ਸਾਰਾ ਪਾਣੀ ਜੋ ਟੌਇਲੇਟਾਂ ਵਿੱਚ ਵਹਾਇਆ ਜਾਂਦਾ ਹੈ, ਨਹਾਉਣ ਵਾਲੇ ਟੱਬਾਂ ਵਿੱਚੋਂ ਨਿਕਲਦਾ ਹੈ ਜਾਂ ਦੰਦਾਂ ਨੂੰ ਬ੍ਰਸ਼ ਕਰਨ, ਭਾਂਡੇ ਮਾਂਜਣ ਅਤੇ ਤੁਹਾਡੇ ਕਪੜਿਆਂ ਨੂੰ ਧੋਣ ਲਈ ਇਸਤੇਮਾਲ ਕੀਤਾ ਜਾਂਦਾ ਹੈ ਉਹ ਕੁਲੈਕਸ਼ਨ ਸਿਸਟਮ ਵਿੱਚ ਕੱਢਿਆ ਜਾਂਦਾ ਹੈ, ਬੋਨੀਬਰੁੱਕ (Bonnybrook), ਫਿਸ਼ ਕਰੀਕ (Fish Creek) ਜਾਂ ਪਾਈਨ ਕਰੀਕ ਜਾਂ ਪਾਈਨ ਕਰੀਕ ਟ੍ਰੀਟਮੈਂਟ ਪਲਾਂਟਾਂ (Pine Creek Wastewater Treatment Plants) ਨਾਲ ਜੁੜਿਆ ਹੋਇਆ ਹੈ। ਗੰਦਾ ਪਾਣੀ ਗੁਰੂਤਾਕਰਸ਼ਣ ਅਤੇ ਪੰਪ ਸਟੇਸ਼ਨਾਂ ਦੁਆਰਾ ਪਾਈਪਾਂ ਰਾਹੀਂ ਲੰਘਦਾ ਹੈ।

ਇਹ ਇੱਥੇ ਹੈ, ਕੁਲੈਕਸ਼ਨ ਸਿਸਟਮ ਵਿੱਚ ਜਿੱਥੇ ਸੈਨੇਟਰੀ ਬੈਕਅਪ ਹੋ ਸਕਦੇ ਹਨ - ਫਲੱਸ ਕੀਤੀਆਂ ਜਾ ਸਕਣ ਵਾਲੀਆਂ ਵਾਈਪਸ, ਚਰਬੀ, ਤੇਲ ਅਤੇ ਗਰੀਸਾਂ, ਕਿਊ-ਟਿਪਸ, ਅਤੇ ਦੰਦਾਂ ਦੇ ਫਲੋਸ ਵਰਗੀਆਂ ਚੀਜ਼ਾਂ ਦੇ ਰੁਕਾਵਟਾਂ ਦੇ ਕਾਰਨ।

ਹੇਠ ਦਿੱਤੇ ਭਾਗ ਦੱਸਣਗੇ ਕਿ ਗੰਦੇ ਪਾਣੀ ਦੀ ਉਪਚਾਰ ਪ੍ਰਕਿਰਿਆ (wastewater treatment process) ਰਾਹੀਂ ਕੀ ਹੁੰਦਾ ਹੈ।

ਤਰਲ ਧਾਰਾ

ਹੈਂਡਵਰਕਸ

ਗੰਦਾ ਪਾਣੀ ਸਕ੍ਰੀਨ ਵਿੱਚੋਂ ਲੰਘਦਾ ਹੈ ਜੋ ਪਲਾਸਟਿਕ ਬੈਗਾਂ, ਟਾਇਲਟ ਪੇਪਰ ਦੇ ਢੇਰਾਂ, ਫਲੱਸੋਬਲ ਵਾਈਪਾਂ, ਅਤੇ ਇੱਥੋਂ ਤੱਕ ਕਿ ਖਿਡੌਣੇ, ਡੰਡੀਆਂ ਅਤੇ ਟੈਨਿਸ ਗੋਦਾਂ ਵਰਗੇ ਮਲਬੇ ਨੂੰ ਹਟਾਉਂਦਾ ਹੈ। ਗੰਦਾ ਪਾਣੀ ਫਿਰ ਗਰਿੱਟ (grit) ਟੈਂਕਾਂ ਵਿੱਚੋਂ ਵਗਦਾ ਹੈ ਜਿੱਥੇ ਭਾਰੀ ਗੰਦਗੀ ਅਤੇ ਵੱਡੇ ਠੋਸ ਪਦਾਰਥ ਪ੍ਰਾਇਮਰੀ ਕਲੈਰੀਫਾਇਰਾਂ ਵਿੱਚੋਂ ਲੰਘਣ ਤੋਂ ਪਹਿਲਾਂ ਤਲ 'ਤੇ ਬੈਠ ਜਾਂਦੇ ਹਨ। ਅਸੀਂ ਇਹਨਾਂ ਸਮੱਗਰੀਆਂ ਨੂੰ ਕੈਲਗਰੀ ਦੇ ਤਿੰਨ ਲੈਂਡਫਿੱਲਾਂ ਵਿੱਚੋਂ ਇੱਕ ਤੇ ਲੈ ਜਾਂਦੇ ਹਾਂ।

ਪ੍ਰਾਇਮਰੀ ਕਲੈਰੀਫਾਇਰ

ਗੰਦਾ ਪਾਣੀ ਇਨ੍ਹਾਂ ਵੱਡੀਆਂ ਟੈਂਕੀਆਂ ਵਿੱਚ ਤਕਰੀਬਨ ਤਿੰਨ ਘੰਟੇ ਰਹਿੰਦਾ ਹੈ। ਉਸ ਸਮੇਂ, ਠੋਸ ਪਦਾਰਥ ਹੇਠਾਂ ਚਿੱਕੜ ਦੇ ਰੂਪ ਵਿੱਚ ਬੈਠ ਜਾਂਦਾ ਹੈ। ਚਰਬੀ, ਤੇਲ ਅਤੇ ਗਰੀਸ ਨੂੰ ਉਪਰੋਂ ਬਾਹਰ ਕੱਢਿਆ ਜਾਂਦਾ ਹੈ। ਚਿੱਕੜ ਅਤੇ ਸਕਿੱਮਡ ਕੂੜੇ ਕਰਕਟ ਨੂੰ ਡਾਇਜੈਸਟਰਾਂ ਵਿੱਚ ਪੰਪ ਕੀਤਾ ਜਾਂਦਾ ਹੈ। ਓਵਰ ਫਲੋ, ਜਿਸ ਨੂੰ ਪ੍ਰਾਇਮਰੀ ਇੰਫਲੂਐਂਟ (primary effluent) ਕਿਹਾ ਜਾਂਦਾ ਹੈ, ਦਾ ਉਪਚਾਰ ਬਾਇਓਐਰੇਕਟਰਾਂ ਵਿੱਚ ਕੀਤਾ ਜਾਂਦਾ ਹੈ।





ਸੈਕੰਡਰੀ ਕਲੈਰੀਫਾਇਰ

ਬਾਇਓਐਰੇਕਟਰ (Bioreactors)

ਇਹ ਵੱਡੇ, ਖੁੱਲੀ ਹਵਾ ਵਾਲੇ ਟੈਂਕ ਸੂਖਮ ਜੀਵ-ਜੰਤੂਆਂ ਅਤੇ ਹਵਾ ਨਾਲ ਪ੍ਰਾਇਮਰੀ ਪ੍ਰਵਾਹ ਨੂੰ ਰਲਾਉਂਦੇ ਹਨ। ਇਹ ਸੂਖਮ ਜੀਵ ਅਮੋਨੀਆ ਅਤੇ ਫਾਸਫੋਰਸ ਅਤੇ ਹੋਰ ਜੈਵਿਕ ਪਦਾਰਥਾਂ, ਜਿਵੇਂ ਕਿ ਵਿਘਟਿਤ ਪੇਸ਼ਕ ਤੱਤਾਂ ਨੂੰ ਖਾਂਦੇ ਹਨ। ਸੂਖਮ ਜੀਵ-ਜੰਤੂਆਂ ਦੁਆਰਾ ਪੌਸ਼ਟਿਕ ਤੱਤਾਂ ਨੂੰ ਖਾਣਾ ਚੰਗੀ ਗੱਲ ਹੈ ਨਹੀਂ ਤਾਂ ਇਹ ਪੌਸ਼ਟਿਕ ਤੱਤ ਬੇ ਨਦੀ ਵਿਚ ਪੈਦਿਆਂ ਦੇ ਵਾਧੇ ਨੂੰ ਉਤਸ਼ਾਹਤ ਕਰਦੇ ਹਨ। ਨਦੀ ਵਿੱਚ ਵਨਸਪਤੀ ਦੀ ਅਧਿਕਤਾ ਐਕਸੀਜਨ ਦੀ ਵਰਤੋਂ ਕਰੇਗੀ ਜਿਸ ਦੀ ਮੱਛੀਆਂ ਨੂੰ ਜੀਵਤ ਰਹਿਣ ਲਈ ਜ਼ਰੂਰਤ ਹੈ। ਬਾਇਓਐਰੇਕਟਰਾਂ ਵਿੱਚੋਂ ਬਾਹਰ ਵਗਦਾ ਤਰਲ ਸੈਕੰਡਰੀ ਕਲੈਰੀਫਾਇਰਾਂ (secondary clarifiers) ਵਿਚ ਵਹਿੰਦਾ ਹੈ।

ਸੈਕੰਡਰੀ ਕਲੈਰੀਫਾਇਰ

ਸੂਖਮ ਜੀਵ ਇਨ੍ਹਾਂ ਟੈਂਕਾਂ ਦੇ ਤਲ 'ਤੇ ਚਿੱਕੜ ਬਣ ਕੇ ਬੈਠ ਜਾਂਦੇ ਹਨ। ਇੱਥੋਂ, ਕੁਝ ਸੂਖਮ ਜੀਵ-ਜੰਤੂਆਂ ਨੂੰ ਮਾਈਕ੍ਰੋਬ ਦੀ ਸਪਲਾਈ ਨੂੰ ਮੁੜ ਸਟਾਕ ਕਰਨ ਲਈ ਬਾਇਓਐਰੇਕਟਰਾਂ ਵਿੱਚ ਵਾਪਸ ਭੇਜਿਆ ਜਾਂਦਾ ਹੈ। ਬਾਕੀਆਂ ਨੂੰ ਡਾਇਜੈਸਟਰਾਂ ਨੂੰ ਭੇਜਿਆ ਜਾਂਦਾ ਹੈ। ਓਵਰਫਲੋਅ, ਜਿਸਨੂੰ ਸੈਕੰਡਰੀ ਪ੍ਰਵਾਹ ਦੇ ਤੌਰ ਤੇ ਜਾਣਿਆ ਜਾਂਦਾ ਹੈ, ਇਹਨਾਂ ਟੈਂਕਾਂ ਤੋਂ ਅਗਲੇਰੀ ਇਲਾਜ ਲਈ ਅਲਟਰਾਵਾਇਲਟ ਕੀਟਾਣੂ-ਸ਼ੋਧਨ (ultraviolet disinfection) ਪ੍ਰਕਿਰਿਆ ਵਿਚ ਜਾਂਦਾ ਹੈ।

ਡਿਸਕ ਫਿਲਟਰ (Disk filters)

ਕੁਝ ਪਲਾਂਟਾਂ ਵਿੱਚ, ਕੀਟਾਣੂ-ਸ਼ੋਧਨ ਦੇ ਲਈ ਅੱਗੇ ਜਾਣ ਤੋਂ ਪਹਿਲਾਂ ਉਪਚਾਰ ਕੀਤਾ ਗਿਆ ਪਾਣੀ ਕਪੜੇ ਦੇ ਡਿਸਕ ਫਿਲਟਰਾਂ ਵਿੱਚੋਂ ਵਗਦਾ ਹੈ, ਠੋਸ, ਫਾਸਫੋਰਸ ਅਤੇ ਐਲਗੀ (algae) ਨੂੰ ਘਟਾ ਕੇ ਪਾਣੀ ਦੀ ਗੁਣਵੱਤਾ ਵਿੱਚ ਸੁਧਾਰ ਕਰਦੇ ਹੋਏ।

ਯੂਵੀ ਕੀਟਾਣੂ-ਸ਼ੋਧਨ (UV disinfection)

ਉਪਚਾਰ ਕੀਤਾ ਗਿਆ ਪਾਣੀ ਕਾਫ਼ੀ ਸਾਫ਼ ਹੈ, ਪਰ ਇਸ ਵਿਚ ਅਜੇ ਵੀ ਵੱਡੀ ਗਿਣਤੀ ਵਿਚ ਅਦਿੱਖ, ਰੋਗ ਪੈਦਾ ਕਰਨ ਵਾਲੇ ਰੋਗਾਣੂ ਮੌਜੂਦ ਹਨ। ਇਨ੍ਹਾਂ ਰੋਗਾਣੂਆਂ ਨੂੰ ਹਾਨੀਰਹਿਤ ਬਣਾਉਣ ਲਈ ਸਾਰਾ ਉਪਚਾਰ ਕੀਤਾ ਗਿਆ ਪਾਣੀ ਅਲਟਰਾਵਾਇਲਟ ਰੋਸ਼ਨੀ ਛੱਡਣ ਵਾਲੀਆਂ ਲਾਈਟ ਟਿਊਬਾਂ ਦੇ ਵਿੱਚੋਂ ਲੰਘਦਾ ਹੈ। ਅਲਟਰਾਵਾਇਲਟ ਲਾਈਟ ਜੀਵ-ਜੰਤੂਆਂ ਦੇ ਡੀਐਨਏ ਢਾਂਚੇ ਨੂੰ ਬਦਲ ਦਿੰਦੀ ਹੈ ਤਾਂ ਕਿ ਉਹ ਦੁਬਾਰਾ ਪੈਦਾ ਨਾ ਕਰ ਸਕਣ। ਪਾਣੀ - ਹੁਣ ਅੰਤਮ ਪ੍ਰਵਾਹ - ਫਿਰ ਬੇ ਨਦੀ ਵਿੱਚ ਵਹਿ ਜਾਂਦਾ ਹੈ।

ਨਦੀ ਵਿਚ ਵਾਪਸ

ਬੇ ਨਦੀ ਵਿਚ ਵਾਪਸ ਆਇਆ ਪਾਣੀ ਸਾਫ਼, ਰੰਗਹੀਣ, ਘੁਲੀ ਹੋਈ ਆਕਸੀਜਨ ਵਿਚ ਉੱਚ ਅਤੇ ਠੋਸ, ਫਾਸਫੋਰਸ, ਅਮੋਨੀਆ ਅਤੇ ਨਾਈਟ੍ਰੋਜਨ ਵਿਚ ਬਹੁਤ ਘੱਟ ਹੁੰਦਾ ਹੈ।

ਸਾਡੀਆਂ ਪਾਣੀ ਦੀ ਗੁਣਵੱਤਾ ਜਾਂਚ ਪ੍ਰਯੋਗਸ਼ਾਲਾਵਾਂ ਹਫ਼ਤੇ ਵਿਚ ਸੱਤ ਦਿਨ, ਸਾਲ ਵਿਚ 365 ਦਿਨ ਕੰਮ ਕਰਦੀਆਂ ਹਨ। ਅਸੀਂ ਉਪਚਾਰ ਦੇ ਸਾਰੇ ਪੜਾਵਾਂ 'ਤੇ ਨਮੂਨੇ ਇਕੱਠੇ ਕਰਦੇ ਹਾਂ, ਅਤੇ ਇਹ ਸੁਨਿਸ਼ਚਿਤ ਕਰਦੇ ਹਾਂ ਕਿ ਨਦੀ ਵਿੱਚ ਵਾਪਸ ਆਇਆ ਪਾਣੀ ਸੂਬਾਈ ਸਰਕਾਰ ਦੁਆਰਾ ਨਿਰਧਾਰਤ ਮਾਪਦੰਡਾਂ ਨੂੰ ਪੂਰਾ ਕਰਦਾ ਹੈ।

ਠੋਸ ਧਾਰਾ (solid stream)

ਗਰੈਵਿਟੀ ਥਿਕਨਰ (Gravity thickeners)

ਪ੍ਰਾਇਮਰੀ ਕਲੈਰੀਫਾਇਰਾਂ ਤੋਂ ਚਿੱਕੜ ਹੋਰ ਬਿਠਾਉਣ ਲਈ ਗਰੈਵਿਟੀ ਥਿਕਨਰਾਂ ਤੱਕ ਪਹੁੰਚਦਾ ਹੈ। ਡਾਇਜੈਸਟਰਾਂ ਜਾਂ ਫਰਮੈਂਟਰਾਂ ਵਿੱਚ ਚਿੱਕੜ ਨੂੰ ਪੰਪ ਕੀਤੇ ਜਾਣ ਤੋਂ ਪਹਿਲਾਂ ਇਹ ਹੋਰ ਵੱਧ ਗਾੜਾ ਕਰਦਾ ਹੈ।

ਫਰਮੈਂਟਰ (Fermenters)

ਫਰਮੈਂਟਰਾਂ ਨੂੰ ਭੇਜੇ ਜਾਣ ਵਾਲੇ ਚਿੱਕੜ ਨੂੰ ਗਾੜਾ ਕੀਤਾ ਜਾਂਦਾ ਹੈ ਅਤੇ ਕੁਝ ਦੀ ਵਰਤੋਂ ਬਾਇਓਐਰੇਕਟਰਾਂ ਵਿੱਚ ਸੂਖਮ ਜੀਵ-ਜੰਤੂਆਂ ਲਈ ਪੌਸ਼ਟਿਕ ਤੱਤ ਮੁਹੱਈਆ ਕਰਾਉਣ ਲਈ ਕੀਤਾ ਜਾਂਦਾ ਹੈ। ਬਾਕੀ ਰਹਿੰਦੇ ਚਿੱਕੜ ਨੂੰ ਡਾਇਜੈਸਟਰਾਂ ਵਿੱਚ ਪੰਪ ਕੀਤਾ ਜਾਂਦਾ ਹੈ।



ਡਾਈਜੈਸਟਰ (Digesters)

ਚਿੱਕੜ ਗਰਮ ਆਕਸੀਜਨ-ਰਹਿਤ ਡਾਈਜੈਸਟਰਾਂ ਵਿਚ ਦਾਖਲ ਹੁੰਦਾ ਹੈ ਜਿੱਥੇ, 25 ਦਿਨਾਂ ਦੀ ਮਿਆਦ ਵਿਚ, ਬੈਕਟੀਰੀਆ, ਮੀਥੇਨ ਅਤੇ ਕਾਰਬਨ ਡਾਈਆਕਸਾਈਡ ਜਿਹੇ ਗੁੰਝਲਦਾਰ ਜੈਵਿਕ ਪਦਾਰਥਾਂ ਨੂੰ ਪਾਣੀ ਵਿਚ ਤੋੜਦੇ ਹਨ। ਗੰਦੇ ਪਾਣੀ ਦੇ ਟਰੀਟਮੈਂਟ ਪਲਾਂਟਾਂ ਵਿਚ ਉਪਯੋਗ ਲਈ ਹੀਟ ਅਤੇ ਬਿਜਲੀ ਪੈਦਾ ਕਰਨ ਲਈ ਮੀਥੇਨ ਦੀ ਵਰਤੋਂ ਬਾਲਣ ਵਜੋਂ ਕੀਤੀ ਜਾਂਦੀ ਹੈ।

ਡਾਈਜੈਸਟ ਹੋਇਆ ਚਿੱਕੜ, ਜਿਸ ਨੂੰ ਹੁਣ ਬਾਇਓਸੋਲਿਡ ਕਿਹਾ ਜਾਂਦਾ ਹੈ, ਘੱਟ ਬਦਬੂਦਾਰ ਹੋ ਜਾਂਦਾ ਹੈ ਅਤੇ ਬਹੁਤ ਸਾਰੇ ਰੋਗ ਪੈਦਾ ਕਰਨ ਵਾਲੇ ਜੀਵ ਨਸ਼ਟ ਹੋ ਜਾਂਦੇ ਹਨ। ਬਾਇਓਸੋਲਿਡਸ ਸਾਡੇ ਬਾਇਓਸੋਲਿਡ ਮੈਨੇਜਮੈਂਟ ਪ੍ਰੋਗਰਾਮ ਲਈ ਮੁੜ ਪ੍ਰਾਪਤ ਕੀਤੇ ਜਾਂਦੇ ਹਨ।

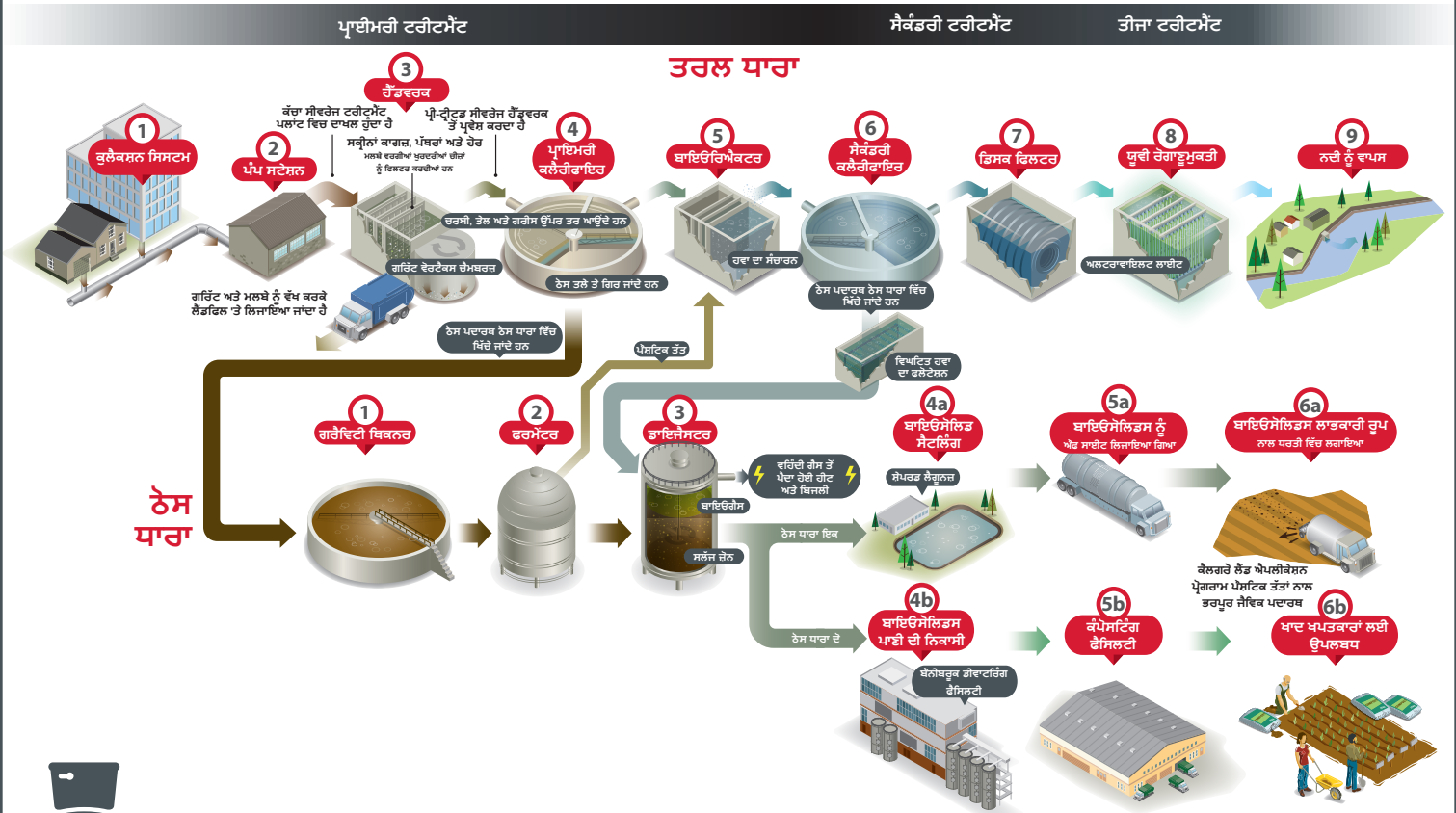
ਬਾਇਓਸੋਲਿਡ ਮੈਨੇਜਮੈਂਟ ਪ੍ਰੋਗਰਾਮ (Biosolids Management Program)

ਸਾਡਾ ਬਾਇਓਸੋਲਿਡ ਮੈਨੇਜਮੈਂਟ ਪ੍ਰੋਗਰਾਮ ਖਾਦ ਅਤੇ ਖੇਤੀਬਾੜੀ ਉਦੇਸ਼ਾਂ ਲਈ ਪੇਸ਼ਕ ਤੱਤਾਂ ਨਾਲ ਭਰਪੂਰ ਜੈਵਿਕ ਪਦਾਰਥਾਂ ਮੁੜ ਪ੍ਰਾਪਤ ਅਤੇ ਰੀਸਾਈਕਲ ਕਰਦਾ ਹੈ।

ਬਸੰਤ ਅਤੇ ਗਰਮੀਆਂ ਵਿਚ, ਬਾਇਓਸੋਲਿਡ ਬੈਠਣ (settle) ਦੇ ਲਈ ਲਗਭਗ ਛੇ ਹਫ਼ਤਿਆਂ ਲਈ ਸੈਫਡ ਲੈਗੂਨਾਂ ਵਿਚ ਜਾਂਦੇ ਹਨ। ਬੈਠਣ ਤੋਂ ਬਾਅਦ, ਅੰਤਮ ਉਤਪਾਦ ਸਾਡੇ ਕੈਲਗਰੇ (Calgro) ਪ੍ਰੋਗਰਾਮ ਲਈ ਤਿਆਰ ਪੋਸਟਿਕ-ਤੱਤਾਂ ਦੇ ਭਰਪੂਰ ਸਰੋਤ ਹਨ। ਇਸਨੂੰ ਟਰੱਕ ਦੁਆਰਾ ਖੇਤੀਬਾੜੀ ਦੀਆਂ ਜ਼ਮੀਨਾਂ ਵਿੱਚ ਲਿਜਾਇਆ ਜਾਂਦਾ ਹੈ ਜਿੱਥੇ ਇਸਨੂੰ ਟੇਰਾਕੇਨੀ (TerraKenny) ਨਾਮ ਦੀ ਮਸ਼ੀਨ ਦੀ ਵਰਤੋਂ ਕਰਕੇ ਲਗਾਇਆ ਜਾਂਦਾ ਹੈ। ਜਿਹੜੇ ਕਿਸਾਨ ਸਾਡੇ ਕੈਲਗ੍ਰੇ ਪ੍ਰੋਗਰਾਮ ਵਿਚ ਭਰਤੀ ਹਨ ਉਹ ਅਨਾਜਾਂ, ਰੁੱਖਾਂ, ਸੌਡ, ਛੋਟੇ ਤੇਲ ਬੀਜਾਂ ਅਤੇ ਸੁੱਕੀਆਂ ਫਲੀਆਂ ਜਿਹੀਆਂ ਫਸਲਾਂ ਦੇ ਲਈ ਜੈਵਿਕ ਪਦਾਰਥਾਂ ਅਤੇ ਪੋਸਟਿਕ ਤੱਤਾਂ ਦੀ ਵਰਤੋਂ ਕਰਦੇ ਹਨ। ਇਹ ਪ੍ਰੋਗਰਾਮ ਪਿਛਲੇ 30 ਸਾਲਾਂ ਤੋਂ ਵੱਧ ਸਮੇਂ ਤੋਂ ਚੱਲ ਰਿਹਾ ਹੈ।

ਪਤਝੜ ਅਤੇ ਸਰਦੀਆਂ ਦੇ ਮਹੀਨਿਆਂ ਵਿੱਚ, ਬਹੁਤ ਸਾਰੇ ਬਾਇਓਸੋਲਿਡ ਡੀ-ਵਾਟਰਿੰਗ (de-watering) ਫੈਸਿਲਟੀ ਵਿੱਚ ਜਾਂਦੇ ਹਨ ਜਿੱਥੇ ਪਾਣੀ ਹਟਾ ਦਿੱਤਾ ਜਾਂਦਾ ਹੈ। ਬਾਕੀ ਪਾਣੀ ਨੂੰ ਅਖੀਰ ਵਿੱਚ ਗੰਦੇ ਪਾਣੀ ਦੇ ਇਲਾਜ ਦੀ ਪ੍ਰਕਿਰਿਆ ਵਿੱਚ ਵਾਪਸ ਪੰਪ ਕੀਤਾ ਜਾਂਦਾ ਹੈ ਅਤੇ ਇਸਨੂੰ ਨਦੀ ਤੇ ਵਾਪਸ ਭੇਜਿਆ ਜਾਂਦਾ ਹੈ, ਅਤੇ ਡੀ-ਵਾਟਰ ਕੀਤੇ ਗਏ ਬਾਇਓਸੋਲਿਡਸ ਨੂੰ 60 ਦਿਨਾਂ ਲਈ ਅਤੇ ਸੰਸਥਿਤ ਹੋਣ ਲਈ ਕੰਪੋਸਟਿੰਗ ਫੈਸਿਲਟੀ ਵਿੱਚ ਲਿਆਇਆ ਜਾਂਦਾ ਹੈ, ਜੋ ਉੱਚ ਕੁਆਲਟੀ ਵਾਲੇ ਸ਼੍ਰੇਣੀ ਦੇ ਖਾਦ ਦਾ ਉਤਪਾਦਨ ਕਰਦਾ ਹੈ।

ਵੈਸਟਵੈਟਰ ਟ੍ਰੀਟਮੈਂਟ ਸਿਸਟਮ (The Wastewater Treatment Process)



ਘਰ-ਸੁਆਮੀਆਂ (Homeowners) ਲਈ ਪਾਣੀ ਦਾ ਗਾਈਡ ਵੈਸਟਵੈਟਰ ਟ੍ਰੀਟਮੈਂਟ ਸਿਸਟਮ