

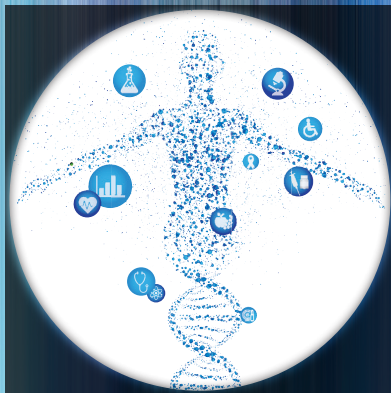
**FDA****U.S. FOOD & DRUG  
ADMINISTRATION**

# 女性とHIV

毎年、何千人もの女性がHIVに感染しています。事実を学びましょう。家族や地域の女性に、HIVの予防と治療の方法を教えましょう。

## HIVとは？

HIVは、エイズを引き起こすウイルスです。HIVに感染している人は、HIV陽性（HIV+）と呼ばれます。HIVは、あなたの体が他の様々な病気と戦うのを困難にします。



FDA婦人健康部

[www.fda.gov/womens](http://www.fda.gov/womens)

## どのようにしてHIVに感染するのか？

HIVは血液、精液、母乳などの体液を介して感染します。

次の場合にHIVに感染する可能性があります：

- HIV +で、コンドームを使用しない人とセックスをした時。
- HIVに感染している人と針や注射器（薬やドラッグ）を共有した時。
- HIVに感染している人から輸血した時。現在、献血された血液は全て、HIV検査を受けます。血液を提供することでHIVに感染することはありません。

多くの女性は、男性と無防備なセックスをすることでHIVに感染します。セックスするときは、必ずコンドームを使用してください。

握手したり、キスしたり、フォークやメガネなどの家庭にある用品をHIVに感染している人と共有したりしても、HIVに感染することはありません。

## 誰がHIVに感染しているかは、どうやって分かりますか？

確実に知る唯一の方法は、HIV検査を受けることです。

- HIVに感染している人は、見ただけではわかりません。殆どの人は、HIVに初めて感染しても、見た目にはすぐに兆候を示しません。
- 人は病気にみえなくても、HIV感染を広める可能性があります。

## HIV検査の受け方は？

HIV検査には、3つの基本的なタイプがあります。

- 血液 — 少量の血液を、指や腕から採取します。
- 唾液 — 唾液を、口の内側から摂取します。
- 尿 — 小さなカップに、尿を採取します。

HIV検査には、ラボから結果を知らされるのに1~2週間かかるものがあります。「ラピッドHIV検査」と呼ばれる検査では、約20分で結果が得られます。

医師のオフィス、移動式検査車や、ヘルス・フェアなどで、テストを受けることができます。自分で検査できる家庭用HIV検査もあります。

# 女性とHIV

## 「ウィンドウ期間」とは何ですか？

HIVが検査で確認できるまでに、感染してから数週間から数ヶ月かかる場合があります。この期間は「ウィンドウ期間」と呼ばれます。

- HIVに感染したばかりの人は、ウイルスに感染していても陽性反応を示さない場合があります。
- 人は、ウィンドウ期間中に他の人にウイルスを感染させる可能性があります。

## HIVの治療方法はありますか？

HIVの治療方法は、ありません。HIVに感染している人が、ウイルスが体内に蓄積して増えるのを防ぐのに役立つ薬は、あります。

- HIV感染者は、一日3回かそれ以上、薬を服用しなければなりません。
- HIV治療薬を服用しないと、時間の経過とともに重い病気になる可能性があります。
- HIVに感染している人は、医師に相談しないで薬の服用を止めることは、してはいけません。

FDAはまた、特定の人がHIVに感染する可能性を下げるために服用できる1種の薬を、承認しています。

## 妊娠中の女性はHIVについて何を知っておくべきか？

女性は、妊娠中、分娩中、または出産中に、HIVを赤ちゃんに感染させる可能性があります。女性は、母乳授乳中にHIVを赤ちゃんに感染させることもあります。

- HIVに感染している女性は、妊娠する前に医師に相談する必要があります。
- HIVに感染している女性は、薬を服用して赤ちゃんにHIVを感染させる可能性を低くすることができます。
- HIV薬の一部は、出生異常を引き起こす可能性があるため、妊娠中は服用しないでください。

HIVとエイズについてもっと知るには：

AIDS.govにアクセスしてください。

お近くの検査場所を知るには：

1-800-232-4636へ電話するか、郵便番号（ZIPコード）をKNOWIT（566948）にテキストしてください。

このファクトシートは、FDA婦人保健部によって作成されました。

女性特有の他の健康に関しての詳しい情報を入手するには、下記のサイトを訪問してください。

[www.fda.gov/womens](http://www.fda.gov/womens)