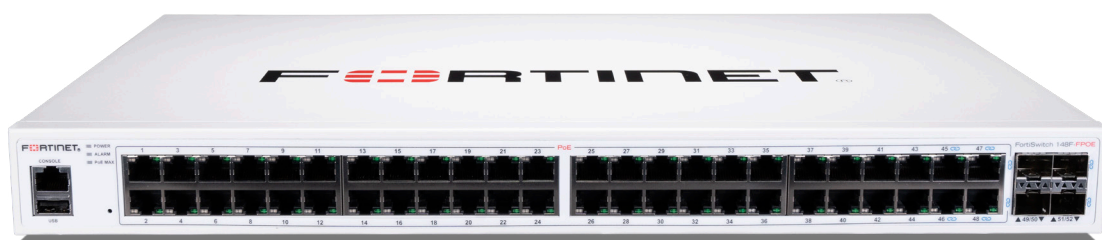


FortiSwitch セキュアアクセス スイッチ



ハイライト

- スタンドアロンまたは統合型 FortiLink の導入オプション
- ゼロタッチ展開
- オンプレミスとクラウドベースの管理オプション
- 直感的な管理により、ネットワークアクセスとセキュリティの容易なセットアップが可能
- 使いやすいネットワークアクセス制御 (NAC) をコスト不要で利用可能
- ユーザー / デバイスベースのアクセス制御とポリシーの適用
- SASE (セキュアアクセスサービスエッジ) のサポート
- 支社や小規模企業向けのスケーラビリティと柔軟性
- コンパクトな 1 RU フォームファクターで最大 48 アクセスポートを利用可能
- PoE (Power over Ethernet) と PoE+ のサポート
- 最大 10 GbE アップリンクのワイヤースピードのスィッチング

セキュリティ、使いやすさ、スケーラビリティ

FortiSwitch セキュアアクセスファミリーは、大規模企業の支社や中小規模企業に固有の要求に対応するように設計されています。セキュリティ、使いやすさ、スケーラビリティを最適な組み合わせで提供する FortiSwitch は、Ethernet インフラストラクチャに最適な選択肢です。

企業のリモートの支社や中小規模企業のネットワークの管理は、接続デバイスの可視性の欠如、LAN 管理に利用できる時間やツールの制約、スキルのある人材の不足などのさまざまな理由により、困難なタスクになる可能性があります。FortiSwitch セキュアアクセスファミリーは、Ethernet ネットワーキングと高度なセキュリティ機能をシームレスに統合することで、日々の管理業務の阻害要因となるサイロを効果的に解消します。豊富な機能と容易な管理を低い TCO (総所有コスト) で提供する FortiSwitch は、企業のリモートの支社や中小規模企業の Ethernet ネットワークに最適な選択肢として広く採用されるようになっていきます。

提供形態



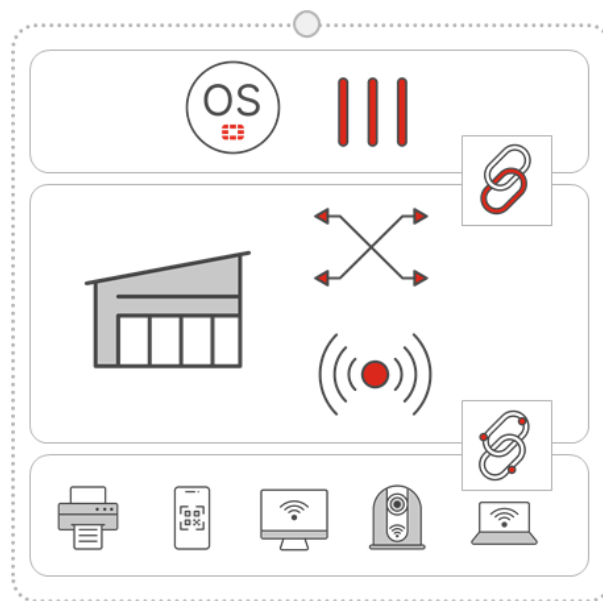
アプライアンス

FortiLinkによるセキュアネットワーキング

フォーティネット独自の革新的な管理プロトコルである FortiLink は、FortiGate 次世代ファイアウォールと FortiSwitch Ethernet スイッチングプラットフォームのシームレスな統合と管理を可能にします。FortiLink を使用することで、FortiSwitch が FortiGate の論理的な拡張機能として動作するため、ネットワークセキュリティとアクセスレイヤーの両方の機能を単一インターフェースで一元管理できるようになります。

使いやすいネットワークアクセス制御（NAC）をコスト不要で利用可能

FortiLink の統合により、NAC の基本機能による、接続を試行するデバイスのプロファイリングと安全なオンボーディングが可能になります。FortiLink NAC は、IoT のすべての接続デバイスの可視化、自動セグメンテーション、セキュリティポリシー、侵害された場合の隔離、仮想パッチ適用を提供することで、脅威からの保護を支援します。



Ethernetポートセキュリティの内蔵

従来の Ethernet ポートセキュリティは、手動の作業と継続的なメンテナンスが必要であることから、リモートの支社や中小規模企業の IT 管理者にとって現実的なものではありません。結果として、多くの場合に Ethernet ポートが保護されないまま放置されてしまうこととなります。FortiSwitch アクセススイッチングを利用することで、IT 管理者は、承認されたユーザーとデバイスのみがネットワークにアクセスできるようにし、ポートを保護できるようになります。ポートセキュリティを 802.1x を必要とすることなく自動化することで、ポリシーの適用の実装と管理が容易になり、NGFW レベルのポリシーによってユーザーとデバイスのきめ細かい制御とゼロトラストアクセスが保証されます。

ユーザー / デバイスベースのアクセス制御とポリシーの適用

フォーティネットの IAM (アイデンティティおよびアクセス管理) あるいはサードパーティのアイデンティティプロバイダーのどちらを利用する場合も、FortiLink の自動化により、アイデンティティを利用したきめ細かいロールベースのポリシーの決定とゼロトラストの原則の実装が可能になります。

セキュアアクセスサービスエッジ (SASE)

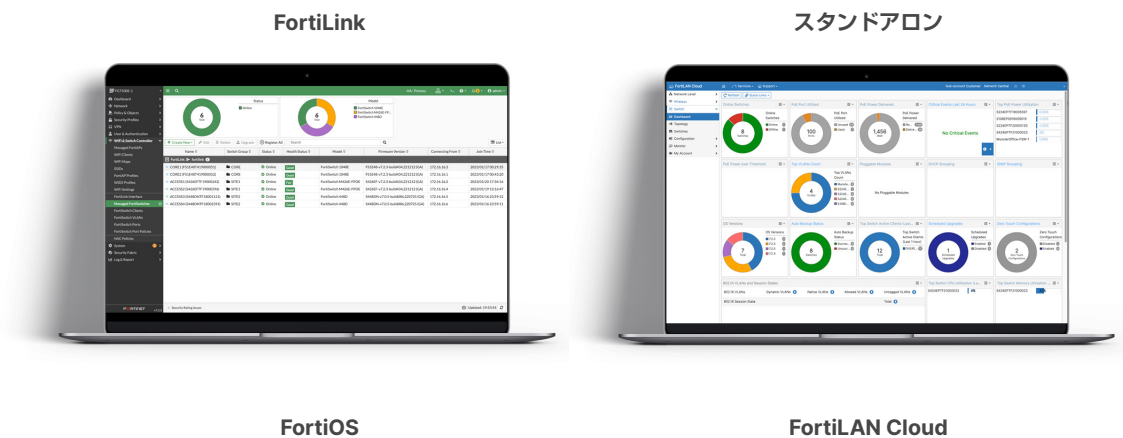
FortiSwitch エンタープライズアーキテクチャをゼロトラストネットワークアクセス (ZTNA) とセキュアアクセスサービスエッジ (SASE) の基盤とすることで、ネットワークのエッジに必要なタイプとレベルのセキュリティを柔軟かつ容易に導入できるようになります。

運用の簡素化

Ethernet スイッチングインフラストラクチャの導入、管理、最適化は、特にリモートやスタッフが限られている環境においては、困難で時間のかかるものでした。

FortiSwitch スイッチングアーキテクチャであれば、ゼロタッチ展開により、展開と管理が数分で安全に完了します。FortiSwitch をスタンドアロンモードまたは FortiLink モードのどちらを導入する場合も、使いやすい直感的なワークフローと統一されたビューにより、小規模企業やリモートの支社のプロビジョニング、管理、最適化を可能にします。

クラウドあるいはオンプレミスのどちらであっても、LAN、セキュリティ、さらには SD ブランチにおいては SD-WAN と 5G 無線ゲートウェイの統合ビューが提示されます。この機能により、一貫性あるユーザーエクスペリエンスが実現して運用が効率化され、管理、最適化、トラブルシューティングが簡素化されます。結果として、ネットワークとセキュリティの両方の問題の平均修復時間が短縮されます。



支社や小規模企業向けのスケーラビリティと柔軟性

FortiSwitch アクセスアーキテクチャは、セキュリティを低下させることなく、今日の小規模企業のニーズに対応します。コンパクトな 1 RU フォームファクターで最大 48 ポートをサポートする FortiSwitch は、お客様が必要とされるパフォーマンスとスケーラビリティを提供します。

ボトルネックの解消

ワイヤースピードの 1 GbE アクセスポートと最大 10 GbE の専用アップリンクをサポートする FortiSwitch アクセスシリーズは、次世代 SD ブランチアプリケーションに求められるパフォーマンスと速度を提供します。

次世代PoE (Power over Ethernet) のサポート

FortiSwitch は、すべてのシリーズで PoE+ をサポートしているため、カメラ、センサー、無線アクセスポイントなどのデバイスに必要な電力を供給し、管理も可能にします。

製品ラインナップ

製品モデル

100E シリーズ : FortiSwitch 108E-POE、108E-FPOE、124E、124E-POE、124E-FPOE、148E、148E-POE

100F シリーズ : FortiSwitch 108F、108F-POE、108F-FPOE、124F、124F-POE、124F-FPOE、148F、148F-POE、148F-FPOE

200 シリーズ : FortiSwitch 224D-FPOE、224E、224E-POE、248D、248E-POE、248E-FPOE

機能

各 FortiSwitch モデルでサポートされる機能の詳細については、FortiSwitch 機能マトリックスを参照してください。

FortiSwitch FortiLink (FortiGate 統合型) モード	FortiSwitch FortiLink (FortiGate 統合型) モード
管理および構成	セキュリティおよび可視化
複数スイッチの自動検知	802.1x 認証 (ポートベース、MAC ベース、MAB)
8 ~ 300 : 1 台の FortiGate で管理可能なスイッチ数 (FortiGate の機種によって異なります。)	Syslog の収集
FortiLink によるスタック接続 (スイッチ間の自動リンク機能)	DHCP スヌーピング
FortiLink セキュアファブリック	デバイス検知
スイッチのソフトウェアアップグレード	MAC アドレスのブラック / ホワイトリスト (FortiGate)
一元的な VLAN 構成	ユーザーおよびデバイスのポリシー制御 (FortiGate)
スイッチの PoE 制御	VLAN 間トラフィックのブロック
リンクアグリゲーション構成	ネットワークデバイス検知
スパンニングツリー	スイッチポートでのホスト隔離
LLDP/MED	統合 FortiGate ネットワークアクセス制御 (NAC) 機能
IGMP スヌーピング	FortiGuard IoT 識別
L3 ルーティングおよびサービス (FortiGate)	セキュリティ評価での FortiSwitch の推奨事項
ポリシーベースルーティング (FortiGate)	スイッチコントローラ トラフィックコレクタ
仮想ドメイン (VDOM) (FortiGate)	ポート統計情報
自動検知と推奨事項	クライアント監視
FortiSwitch ポートの動的ポートプロファイル	UTM 機能
認証時のファームウェアプロビジョニング	ファイアウォール (FortiGate)
状態監視	IPS、アンチウイルス、アプリケーション制御、ボットネット (FortiGate)
高可用性	
HA クラスタにおける FortiLink FortiGate のサポート	
FortiLink 接続における LAG (リンクアグリゲーショングループ) サポート	
先進の冗長性を実現する FortiGate から FortiSwitch へのアクティブ / アクティブスプリット LAG (リンクアグリゲーショングループ)	

機能

各 FortiSwitch モデルでサポートされる機能の詳細については、FortiSwitch 機能マトリックスを参照してください。

FortiSwitch	FortiSwitch
レイヤー 2	レイヤー 3
ジャンボフレーム	スタティックルーティング (ハードウェアベース)
ポートスピードおよび伝送形態のオートネゴシエーション	動的ルーティングプロトコル: OSPFv2、RIPv2、VRRP、BGP、ISIS *
MDI/MDIX 自動クロスオーバー	マルチキャストプロトコル: PIM-SSM *
IEEE 802.1D MAC ブリッジ / STP	ECMP
IEEE 802.1w Rapid Spanning Tree Protocol (RSTP)	Bidirectional Forwarding Detection (BFD: 双方向フォワーディング検出)
IEEE 802.1s Multiple Spanning Tree Protocol (MSTP)	DHCP リレー
STP ルートガード	IP 競合の検出および通知
STP BPDU ガード	DHCP サーバー
エッジポート / Port Fast	ユニキャストリバースパスフォワーディング - uRPF
IEEE 802.1Q VLAN タギング	IPv6 ルートフィルタリング
プライベート VLAN	ルーティングプロトコルに基づくルートマップのフィルタリング
IEEE 802.3ad LACP によるリンクアグリゲーション	セキュリティおよび可視化
トランクポートに対するユニキャスト / マルチキャストトラフィックのロードバランシング (dst-ip、dst-mac、src-dst-ip、src-dst-mac、src-ip、src-mac)	ポートミラーリング
IEEE 802.1AX リンクアグリゲーション	RFC 2865 RADIUS 経由の管理者認証
スパンニングツリーインスタンス (MSTP/CST)	ポートベースの IEEE 802.1x 認証
IEEE 802.3x フローコントロールおよびバックプレッシャー	MAC ベースの IEEE 802.1x 認証
IEEE 802.3 10 BASE-T	IEEE 802.1x 認証非対応のゲスト用 VLAN とフォールバック
IEEE 802.3u 100 Base-TX	IEEE 802.1x MAC Access Bypass (MAB: MAC 認証バイパス)
IEEE 802.3z 1000 BASE-SX/LX	IEEE 802.1x 認証用の動的な VLAN の割り当て
IEEE 802.3ab 1000 BASE-T	Radius CoA (Change of Authority)
IEEE 802.3ae 10 Gigabit Ethernet	Radius アカウンティング
IEEE 802.3az Energy Efficient Ethernet	MAC-IP バインディング
IEEE 802.3bz Multi Gigabit Ethernet	sFlow
IEEE 802.3 CSMA/CD アクセス方式と物理レイヤー仕様	ACL テーブル
ストームコントロール	IEEE 802.1ab Link Layer Discovery Protocol (LLDP)
MAC、IP、Ethertype ベース VLAN	IEEE 802.1ab LLDP-MED
Virtual-Wire	IEEE 802.1ae MAC Security (MAC Sec)
ポート分割 (QSFP+ を 4 × 10G SFP+ または 4 × 1G SFP に分割)	DHCP スヌーピング
Time-Domain Reflectometry (TDR) サポート	Dynamic ARP Inspection (動的 ARP 検証)
LAG 最小 / 最大バンドル	MAC のスティッキーラーニングと MAC 制限
Rapid PVST 相互運用	IEEE 802.1x open auth
インgressポーズメータリング	IEEE 802.1x EAP pass-through
ループガード	フローのエクスポート (NetFlow、IPFIX)
ポートごとのストームコントロール	ACL マルチステージ
優先度に基づくフローコントロール (802.1Qbb)	ACL マルチプレイングレス
IEEE 802.1ad QinQ	ACL スケジュール
VLAN マッピング	IP ソースガード
IEEE 802.3ba、802.3bj、802.3bm 40 / 100 Gigabit Ethernet	IPv6 RA ガード
オートポロジ	LLDP-MED ELIN サポート
パケットバッファの動的共有	ポート毎 / VLAN 毎の MAC アドレス学習制限
サービス	Radius 属性 (RFC4675) による VLAN の割り当て
IGMP プロキシ / クエリ	Wake On LAN
MLD スヌーピング	
MLD プロキシ / クエリ	
IGMP スヌーピング	

* [Advanced Features License] の購入が必要です。



機能

各 FortiSwitch モデルでサポートされる機能の詳細については、FortiSwitch 機能マトリックスを参照してください。

FortiSwitch	FortiSwitch
高可用性	管理
Multi-Chassis Link Aggregation (MCLAG)	IPv4 および IPv6 の管理
サービス品質 (QoS)	Telnet / SSH
IEEE 802.1p ベースプライオリティキューイング	HTTP / HTTPS
IP TOS/DSCP ベースのプライオリティキューイング	SNMP v1/v2c/v3
IEEE 1588 PTP (トランスペアレントクロック / 透過クロック)	SNTP
Explicit Congestion Notification (ECN: 明示的輻輳通知)	標準 CLI および Web GUI インタフェース
エGRESS プライオリティタグ付け	ソフトウェアダウンロード / アップロード: TFTP / FTP / GUI
パーセンテージレート制御	FortiGate による管理
	設定 / 監視用 HTTP REST API のサポート
	デュアルファームウェアサポート
	RMON グループ 1
	パケットキャプチャ
	SPAN、RSPAN、ERSPAN
	リンクモニター
	POE 制御モード
	システム温度とアラート
	Syslog UDP / TCP
	L2 テーブルがフルになった場合の警告表示
	平均帯域幅の表示、物理ポート / インタフェーストラフィックのソート許可
	システムエイリアスコマンド
	SNMP v3 トラップ
	オートメーションステッチ



機能

すべての FortiSwitch モデル
RFC および MIB のサポート *
BFD
RFC 5880: Bidirectional Forwarding Detection (BFD)
RFC 5881: Bidirectional Forwarding Detection (BFD) for IPv4 and IPv6 (Single Hop)
RFC 5882: Generic Application of Bidirectional Forwarding Detection (BFD)
BGP
RFC 1771: A Border Gateway Protocol 4 (BGP-4)
RFC 1965: Autonomous System Confederations for BGP
RFC 1997: BGP Communities Attribute
RFC 2545: Use of BGP-4 Multiprotocol Extensions for IPv6 Inter-Domain Routing
RFC 2796: BGP Route Reflection - An Alternative to Full Mesh IBGP
RFC 2842: Capabilities Advertisement with BGP-4
RFC 2858: Multiprotocol Extensions for BGP-4
RFC 4271: BGP-4
RFC 6286: Autonomous-System-Wide Unique BGP Identifier for BGP-4
RFC 6608: Subcodes for BGP Finite State Machine Error
RFC 6793: BGP Support for Four-Octet Autonomous System (AS) Number Space
RFC 7606: Revised Error Handling for BGP UPDATE Messages
RFC 7607: Codification of AS 0 Processing
RFC 7705: Autonomous System Migration Mechanisms and Their Effects on the BGP AS_PATH Attribute
RFC 8212: Default External BGP (EBGP) Route Propagation Behavior without Policies
RFC 8654: Extended Message Support for BGP
DHCP
RFC 2131: Dynamic Host Configuration Protocol
RFC 3046: DHCP Relay Agent Information Option
RFC 7513: Source Address Validation Improvement (SAVI) Solution for DHCP
IP/IPv4
RFC 2697: A Single Rate Three Color Marker
RFC 3168: The Addition of Explicit Congestion Notification (ECN) to IP
RFC 5227: IPv4 Address Conflict Detection
RFC 5517: Cisco Systems' Private VLANs: Scalable Security in a Multi-Client Environment
RFC 7039: Source Address Validation Improvement (SAVI) Framework
IP マルチキャスト
RFC 2362: Protocol Independent Multicast-Sparse Mode (PIM-SM): Protocol Specification
RFC 2710: Multicast Listener Discovery (MLD) for IPv6 (MLDv1)
RFC 4541: Considerations for Internet Group Management Protocol (IGMP) and Multicast Listener Discovery (MLD) Snooping Switches
RFC 4605: Internet Group Management Protocol (IGMP)/Multicast Listener Discovery (MLD)-Based Multicast Forwarding ("IGMP/MLD Proxying")
RFC 4607: Source-Specific Multicast for IP

すべての FortiSwitch モデル
RFC および MIB のサポート *
IPv6
RFC 2464: Transmission of IPv6 Packets over Ethernet Networks: Transmission of IPv6 Packets over Ethernet Networks
RFC 2474: Definition of the Differentiated Services Field (DS Field) in the and IPv6 Headers (DSCP)
RFC 2893: Transition Mechanisms for IPv6 Hosts and Routers
RFC 4213: Basic Transition Mechanisms for IPv6 Hosts and Router
RFC 4291: IP Version 6 Addressing Architecture
RFC 4443: Internet Control Message Protocol (ICMPv6) for the Internet Protocol Version 6 (IPv6) Specification
RFC 4861: Neighbor Discovery for IP version 6 (IPv6)
RFC 4862: IPv6 Stateless Address Auto configuration
RFC 5095: Deprecation of Type 0 Routing Headers in IPv6
RFC 6724: Default Address Selection for Internet Protocol version 6 (IPv6)
RFC 7113: IPv6 RA Guard
RFC 8200: Internet Protocol, Version 6 (IPv6) Specification
RFC 8201: Path MTU Discovery for IP version 6
IS-IS
RFC 1195: Use of OSI IS-IS for Routing in TCP/IP and Dual Environments
RFC 5308: Routing IPv6 with IS-IS
MIB
RFC 1213: MIB II parts that apply to FortiSwitch 100 units
RFC 1354: IP Forwarding Table MIB
RFC 1493: Bridge MIB
RFC 1573: SNMP MIB II
RFC 1643: Ethernet-like Interface MIB
RFC 1724: RIPv2-MIB
RFC 1850: OSPF Version 2 Management Information Base
RFC 2233: The Interfaces Group MIB using SMIv2
RFC 2618: Radius-Auth-Client-MIB
RFC 2620: Radius-Acc-Client-MIB
RFC 2665: Definitions of Managed Objects for the Ethernet-like Interface Types
RFC 2674: Definitions of Managed Objects for Bridges with Traffic Classes, Multicast Filtering and Virtual LAN extensions
RFC 2787: Definitions of Managed Objects for the Virtual Router Redundancy Protocol
RFC 2819: Remote Network Monitoring Management Information Base
RFC 2863: The Interfaces Group MIB
RFC 2932: IPv4 Multicast Routing MIB
RFC 2934: Protocol Independent Multicast MIB for IPv4
RFC 3289: Management Information Base for the Differentiated Services Architecture
RFC 3433: Entity Sensor Management Information Base
RFC 3621: Power Ethernet MIB
RFC 6933: Entity MIB (Version 4)

* FortiSwitch オペレーティングシステムでサポートされている RFC および MIB の一覧です。モデル固有のサポートについては、FortiSwitch の機能一覧を確認してください。



機能

すべての FortiSwitch モデル
RFC および MIB のサポート *
OSPF
RFC 1583: OSPF version 2
RFC 1765: OSPF Database Overflow
RFC 2328: OSPF version 2
RFC 2370: The OSPF Opaque LSA Option
RFC 2740: OSPF for IPv6
RFC 3101: The OSPF Not-So-Stubby Area (NSSA) Option
RFC 3137: OSPF Stub Router Advertisement
RFC 3623: OSPF Graceful Restart
RFC 5340: OSPF for IPv6 (OSPFv3)
RFC 5709: OSPFv2 HMAC-SHA Cryptographic Authentication
RFC 6549: OSPFv2 Multi-Instance Extensions
RFC 6845: OSPF Hybrid Broadcast and Point-to-Multipoint Interface Type
RFC 6860: Hiding Transit-Only Networks in OSPF
RFC 7474: Security Extension for OSPFv2 When Using Manual Key Management
RFC 7503: OSPF for IPv6
RFC 8042: CCITT Draft Recommendation T.4
RFC 8362: OSPFv3 Link State Advertisement (LSA) Extensibility
その他
RFC 2030: SNTP
RFC 3176: InMon Corporation's sFlow: A Method for Monitoring Traffic in Switched and Routed Networks
RFC 3768: VRRP
RFC 3954: Cisco Systems NetFlow Services Export Version 9
RFC 5101: Specification of the IP Flow Information Export (IPFIX) Protocol for the Exchange of Flow Information
RFC 5798: VRRPv3 (IPv4 and IPv6)

すべての FortiSwitch モデル
RFC および MIB のサポート *
RADIUS
RFC 2865: Admin Authentication Using RADIUS
RFC 2866: RADIUS Accounting
RFC 4675: RADIUS Attributes for Virtual LAN and Priority Support
RFC 5176: Dynamic Authorization Extensions to Remote Authentication Dial In User Service (RADIUS)
RIP
RFC 1058: Routing Information Protocol
RFC 2080: RIPng for IPv6
RFC 2082: RIP-2 MD5 Authentication
RFC 2453: RIPv2
RFC 4822: RIPv2 Cryptographic Authentication
SNMP
RFC 1157: SNMPv1/v2c
RFC 2571: Architecture for Describing SNMP
RFC 2572: SNMP Message Processing and Dispatching
RFC 2573: SNMP Applications
RFC 2576: Coexistence between SNMP versions

* FortiSwitch オペレーティングシステムでサポートされている RFC および MIB の一覧です。モデル固有のサポートについては、FortiSwitch の機能一覧を確認してください。



技術仕様

	FortiSwitch 108E-POE	FortiSwitch 108E-FPOE
ハードウェア仕様		
ネットワークインタフェース	8 × GbE RJ45、2 × GbE SFP	8 × GbE RJ45、2 × GbE SFP
10 / 100 管理専用ポート	—	—
RJ45 シリアル管理コンソールポート	1	1
形状	ラックマウント (1 RU)	ラックマウント (1 RU)
PoE (Power over Ethernet) ポート	4 × 802.3af/at	8 × 802.3af/at
PoE インタフェース (総供給量)	65 W	130 W
MTBF (Mean Time Between Failures : 平均故障間隔)	10 年以上	10 年以上
システム性能		
スイッチング容量 (双方向)	20 Gbps	20 Gbps
スループット (パケット転送能力、双方向)	30 Mpps	30 Mpps
MAC アドレスの登録数	8,000	8,000
ネットワークレイテンシ	4 μs	4 μs
VLAN 登録数	4,000	4,000
リンクアグリゲーショングループのサイズ	8	8
リンクアグリゲーショングループの総数	8	8
パケットバッファ	512 KB	512 KB
メモリ	256 MB DDR3	256 MB DDR3
FLASH	32 MB	32 MB
ACL	640	640
スパンニングツリーインスタンス	16	16
サイズ		
高さ × 奥行 × 幅	44 × 209 × 330 mm	44 × 209 × 330 mm
重量	1.95 kg	2.04 kg
動作環境		
必要電源	100 ~ 240 V AC、50 ~ 60 Hz	100 ~ 240 V AC、50 ~ 60 Hz
電源	内蔵 AC 電源	内蔵 AC 電源
冗長電源	—	—
消費電力 (平均 / 最大)	5.19 W / 6.10 W (POE 給電最大 70.19 W / 71.10 W)	5.19 W / 6.10 W (POE 給電最大 135.19 W / 136.10 W)
放熱	17.7 BTU/h	17.7 BTU/h
動作温度	0 ~ 45 °C	0 ~ 45 °C
保管温度	-40 ~ 70 °C	-40 ~ 70 °C
湿度	10 ~ 90% (結露しないこと)	10 ~ 90% (結露しないこと)
エアフロー方向	側面 ~ 背面	側面 ~ 背面
騒音レベル	ファンレス	ファンレス
準拠規格・認定		
FCC、CE、RCM、VCCI、BSMI、UL、CB、RoHS2		
保証		
フォーティネットの保証	リミテッドライフタイム保証 *	

* フォーティネットの保証ポリシー : <http://www.fortinet.com/doc/legal/EULA.pdf>



FortiSwitch 108E-POE

FortiSwitch 108E-FPOE

技術仕様

	FortiSwitch 108F	FortiSwitch 108F-POE	FortiSwitch 108F-FPOE
ハードウェア仕様			
ネットワークインタフェース	7 × GbE RJ45、1 × GbE / POE 受電 RJ45、2 × GbE SFP	8 × GbE RJ45、2 × GbE SFP	8 × GbE RJ45、2 × GbE SFP
10 / 100 管理専用ポート	—	—	—
RJ45 シリアル管理コンソールポート	1	1	1
形状	デスクトップ	デスクトップ / 19 インチラックブラケット	デスクトップ / 19 インチラックブラケット
PoE (Power over Ethernet) ポート	—	8 × 802.3af/at	8 × 802.3af/at
PoE インタフェース (総供給量)	—	65 W	130 W
MTBF (Mean Time Between Failures: 平均故障間隔)	10 年以上	10 年以上	10 年以上
システム性能			
スイッチング容量 (双方向)	20 Gbps	20 Gbps	20 Gbps
スループット (パケット転送能力、双方向)	30 Mpps	30 Mpps	30 Mpps
MAC アドレスの登録数	8,000	8,000	8,000
ネットワークレイテンシ	4 μs	4 μs	4 μs
VLAN 登録数	4,000	4,000	4,000
リンクアグリゲーショングループのサイズ	8	8	8
リンクアグリゲーショングループの総数	8	8	8
パケットバッファ	512 KB	512 KB	512 KB
メモリ	256 MB DDR3	256 MB DDR3	256 MB DDR3
FLASH	32 MB	32 MB	32 MB
ACL	768	768	768
スパンニングツリーインスタンス	16	16	16
サイズ			
高さ × 奥行 × 幅	30 × 120 × 180 mm	44 × 209 × 250 mm	44 × 209 × 250 mm
重量	0.62 kg	1.70 kg	1.84 kg
動作環境			
必要電源	100 ~ 240 V AC、50 ~ 60 Hz / PoE-PSE (af)	100 ~ 240 V AC、50 ~ 60 Hz	100 ~ 240 V AC、50 ~ 60 Hz
電源	12 V / 1 A DC 電源アダプタ同梱、内蔵 PoE 受電	内蔵 AC 電源	内蔵 AC 電源
冗長電源	—	—	—
消費電力*	6.2 W	74.4 W	139.2 W
放熱	21.142 BTU/h	34.12 BTU/h	34.56 BTU/h
動作温度	0 ~ 45 °C	0 ~ 45 °C	0 ~ 45 °C
保管温度	-40 ~ 70 °C	-40 ~ 70 °C	-40 ~ 70 °C
湿度	5 ~ 95% (結露しないこと)	5 ~ 95% (結露しないこと)	5 ~ 95% (結露しないこと)
エアフロー方向	側面 ~ 背面	側面 ~ 背面	側面 ~ 背面
騒音レベル	ファンレス	ファンレス	ファンレス
準拠規格・認定			
FCC、CE、RCM、VCCI、BSMI、UL、CB、RoHS2			
保証			
フォーティネットの保証	リミテッドライフタイム保証**		

* POE および FPOE モデルの消費電力は、POE が使用されていない場合、非 POE モデルと同様になります。

** フォーティネットの保証ポリシー：<http://www.fortinet.com/doc/legal/EULA.pdf>



FortiSwitch 108F



FortiSwitch 108F-POE



FortiSwitch 108F-FPOE

技術仕様

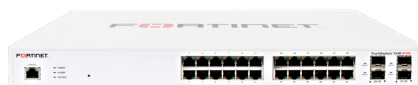
	FortiSwitch 124E	FortiSwitch 124E-POE	FortiSwitch 124E-FPOE
ハードウェア仕様			
ネットワークインタフェース	24 × GbE RJ45、4 × GbE SFP	24 × GbE RJ45、4 × GbE SFP	24 × GbE RJ45、4 × GbE SFP
10 / 100 管理専用ポート	—	—	—
RJ45 シリアル管理コンソールポート	1	1	1
形状	ラックマウント (1 RU)	ラックマウント (1 RU)	ラックマウント (1 RU)
PoE (Power over Ethernet) ポート	—	12 × 802.3af/at	24 × 802.3af/at
PoE インタフェース (総供給量)	—	185 W	370 W
MTBF (Mean Time Between Failures: 平均故障間隔)	10 年以上	10 年以上	10 年以上
システム性能			
スイッチング容量 (双方向)	56 Gbps	56 Gbps	56 Gbps
スループット (パケット転送能力、双方向)	83 Mpps	83 Mpps	83 Mpps
MAC アドレスの登録数	8,000	8,000	8,000
ネットワークレイテンシ	4 μs	4 μs	4 μs
VLAN 登録数	4,000	4,000	4,000
リンクアグリゲーショングループのサイズ	8	8	8
リンクアグリゲーショングループの総数	8	8	8
パケットバッファ	512 KB	512 KB	512 KB
メモリ	256 MB DDR3	256 MB DDR3	256 MB DDR3
FLASH	32 MB	32 MB	32 MB
ACL	640	640	640
スパンニングツリーインスタンス	16	16	16
サイズ			
高さ × 奥行 × 幅	44 × 209 × 330 mm	44 × 309 × 440 mm	44 × 309 × 440 mm
重量	2.13 kg	5.03 kg	5.03 kg
動作環境			
必要電源	100 ~ 240 V AC、50 ~ 60 Hz	100 ~ 240 V AC、50 ~ 60 Hz	100 ~ 240 V AC、50 ~ 60 Hz
電源	内蔵 AC 電源	内蔵 AC 電源	内蔵 AC 電源
冗長電源	—	—	—
消費電力 * (平均 / 最大)	15.83 W / 17.79 W	202.78 W / 205.45 W	387.78 W / 390.45 W
放熱	54 BTU/h	60.67 BTU/h	60.67 BTU/h
動作温度	0 ~ 45 °C	0 ~ 45 °C	0 ~ 45 °C
保管温度	-40 ~ 70 °C	-40 ~ 70 °C	-40 ~ 70 °C
湿度	10 ~ 90% (結露しないこと)	10 ~ 90% (結露しないこと)	10 ~ 90% (結露しないこと)
エアフロー方向	側面 ~ 背面	側面 ~ 背面	側面 ~ 背面
騒音レベル	ファンレス	39.3 dBA	42.5 dBA
準拠規格・認定			
FCC、CE、RCM、VCCI、BSMI、UL、CB、RoHS2			
保証			
フォーティネットの保証	リミテッドライフタイム保証 **		

* POE および FPOE モデルの消費電力は、POE が使用されていない場合、非 POE モデルと同様になります。

** フォーティネットの保証ポリシー: <http://www.fortinet.com/doc/legal/EULA.pdf>



FortiSwitch 124E



FortiSwitch 124E-POE



FortiSwitch 124E-FPOE

技術仕様

	FortiSwitch 148E	FortiSwitch 148E-POE
ハードウェア仕様		
ネットワークインタフェース	48 × GbE RJ45、4 × GbE SFP	48 × GbE RJ45、4 × GbE SFP
10 / 100 管理専用ポート	—	—
RJ45 シリアル管理コンソールポート	1	1
形状	ラックマウント (1 RU)	ラックマウント (1 RU)
PoE (Power over Ethernet) ポート	—	24 × 802.3af/at
PoE インタフェース (総供給量)	—	370 W
MTBF (Mean Time Between Failures : 平均故障間隔)	10 年以上	10 年以上
システム性能		
スイッチング容量 (双方向)	104 Gbps	104 Gbps
スループット (パケット転送能力、双方向)	155 Mpps	155 Mpps
MAC アドレスの登録数	16,000	16,000
ネットワークレイテンシ	3,860 ns	3,860 ns
VLAN 登録数	4,000	4,000
リンクアグリゲーショングループのサイズ	8	8
リンクアグリゲーショングループの総数	16	16
パケットバッファ	1.5 MB	1.5 MB
メモリ	256 MB DDR3	256 MB DDR3
FLASH	64 MB	64 MB
ACL	640	640
スパニングツリーインスタンス	16	16
サイズ		
高さ × 奥行 × 幅	44 × 309 × 440 mm	44 × 348 × 440 mm
重量	3.9 kg	5.2 kg
動作環境		
必要電源	100 ~ 240 V AC、50 ~ 60 Hz	100 ~ 240 V AC、50 ~ 60 Hz
電源	内蔵 AC 電源	内蔵 AC 電源
冗長電源	—	—
消費電力* (平均 / 最大)	19.804 W / 22.137 W	389.742 W / 393.109 W
放熱	67.574 BTU/h	78.82 BTU/h
動作温度	0 ~ 45 °C	0 ~ 45 °C
保管温度	-20 ~ 70 °C	-20 ~ 70 °C
湿度	10 ~ 90% (結露しないこと)	10 ~ 90% (結露しないこと)
エアフロー方向	側面 ~ 背面	側面 ~ 背面
騒音レベル	36.9 dBA	38.7 dBA
準拠規格・認定		
FCC、CE、RCM、VCCI、BSMI、UL、CB、RoHS2		
保証		
フォーティネットの保証	リミテッドライフタイム保証**	

* POE および FPOE モデルの消費電力は、POE が使用されていない場合、非 POE モデルと同様になります。

** フォーティネットの保証ポリシー：<http://www.fortinet.com/doc/legal/EULA.pdf>



FortiSwitch 148E



FortiSwitch 148E-POE

技術仕様

	FortiSwitch 124F	FortiSwitch 124F-POE	FortiSwitch 124F-FPOE
ハードウェア仕様			
ネットワークインタフェース	24 × GbE RJ45、4 × 10 GbE SFP+	24 × GbE RJ45、4 × 10 GbE SFP+	24 × GbE RJ45、4 × 10 GbE SFP+
10 / 100 管理専用ポート	—	—	—
RJ45 シリアル管理コンソールポート	1	1	1
形状	ラックマウント (1 RU)	ラックマウント (1 RU)	ラックマウント (1 RU)
PoE (Power over Ethernet) ポート	—	12 × 802.3af/at	24 × 802.3af/at
PoE インタフェース (総供給量)	—	185 W	370 W
MTBF (Mean Time Between Failures: 平均故障間隔)	10 年以上	10 年以上	10 年以上
システム性能			
スイッチング容量 (双方向)	128 Gbps	128 Gbps	128 Gbps
スループット (パケット転送能力、双方向)	190 Mpps	190 Mpps	190 Mpps
MAC アドレスの登録数	32,000	32,000	32,000
ネットワークレイテンシ	1 μs 未満	1 μs 未満	1 μs 未満
VLAN 登録数	4,000	4,000	4,000
リンクアグリゲーショングループのサイズ	8	8	8
リンクアグリゲーショングループの総数	16	16	16
パケットバッファ	2 MB	2 MB	2 MB
メモリ	512 MB DDR3	512 MB DDR3	512 MB DDR3
FLASH	64 MB	64 MB	64 MB
ACL	768	768	768
スパンニングツリーインスタンス	16	16	16
サイズ			
高さ × 奥行 × 幅	44 × 230 × 330 mm	44 × 260 × 440 mm	44 × 260 × 440 mm
重量	2.03 kg	3.56 kg	3.82 kg
動作環境			
必要電源	100 ~ 240 V AC、50 ~ 60 Hz	100 ~ 240 V AC、50 ~ 60 Hz	100 ~ 240 V AC、50 ~ 60 Hz
電源装置	内蔵 AC 電源	内蔵 AC 電源	内蔵 AC 電源
冗長電源	—	—	—
消費電力* (平均 / 最大)	24.8 W / 26.3 W	235.9 W / 237.4 W	449.8 W / 451.3 W
放熱	89.683 BTU/h	102.982 BTU/h	118.327 BTU/h
動作温度	0 ~ 45 °C	0 ~ 45 °C	0 ~ 45 °C
保管温度	-20 ~ 70 °C	-20 ~ 70 °C	-20 ~ 70 °C
湿度	10 ~ 90% (結露しないこと)	10 ~ 90% (結露しないこと)	10 ~ 90% (結露しないこと)
エアフロー方向	側面 ~ 背面	側面 ~ 背面	側面 ~ 背面
騒音レベル	ファンレス	46.3 dBA	45.8 dBA
準拠規格・認定			
FCC、CE、RCM、VCCI、BSMI、UL、CB、RoHS2			
保証			
フォーティネットの保証	リミテッドライフタイム保証**		

* POE および FPOE モデルの消費電力は、POE が使用されていない場合、非 POE モデルと同様になります。

** フォーティネットの保証ポリシー: <http://www.fortinet.com/doc/legal/EULA.pdf>



FortiSwitch 124F



FortiSwitch 124F-POE



FortiSwitch 124F-FPOE

技術仕様

	FortiSwitch 148F	FortiSwitch 148F-POE	FortiSwitch 148F-FPOE
ハードウェア仕様			
ネットワークインタフェース	48 × GbE RJ45、4 × 10 GbE SFP+	48 × GbE RJ45、4 × 10 GbE SFP+	48 × GbE RJ45、4 × 10 GbE SFP+
10 / 100 管理専用ポート	—	—	—
RJ45 シリアル管理コンソールポート	1	1	1
形状	ラックマウント (1 RU)	ラックマウント (1 RU)	ラックマウント (1 RU)
PoE (Power over Ethernet) ポート	—	24 × 802.3af/at	48 × 802.3af/at
PoE インタフェース (総供給量)	—	370 W	740 W
MTBF (Mean Time Between Failures: 平均故障間隔)	10 年以上	10 年以上	10 年以上
システム性能			
スイッチング容量 (双方向)	176 Gbps	176 Gbps	176 Gbps
スループット (パケット転送能力、双方向)	260 Mpps	260 Mpps	260 Mpps
MAC アドレスの登録数	32,000	32,000	32,000
ネットワークレイテンシ	1 μs 未満	1 μs 未満	1 μs 未満
VLAN 登録数	4,000	4,000	4,000
リンクアグリゲーショングループのサイズ	8	8	8
リンクアグリゲーショングループの総数	16	16	16
パケットバッファ	2 MB	2 MB	2 MB
メモリ	512 MB DDR3	512 MB DDR3	512 MB DDR3
FLASH	64 MB	64 MB	64 MB
ACL	768	768	768
スパンニングツリーインスタンス	16	16	16
サイズ			
高さ × 奥行 × 幅	44 × 260 × 440 mm	44 × 310 × 440 mm	44 × 310 × 440 mm
重量	3.46 kg	4.68 kg	4.68 kg
動作環境			
必要電源	100 ~ 240 V AC、50 ~ 60 Hz	100 ~ 240 V AC、50 ~ 60 Hz	100 ~ 240 V AC、50 ~ 60 Hz
電源	内蔵 AC 電源	内蔵 AC 電源	内蔵 AC 電源
冗長電源	—	—	—
消費電力* (平均 / 最大)	55.8 W / 57 W	474.8 W / 476.3 W	893.5 W / 895.7 W
放熱	194.37 BTU/h	195.73 BTU/h	198.46 BTU/h
動作温度	0 ~ 45 °C	0 ~ 45 °C	0 ~ 45 °C
保管温度	-20 ~ 70 °C	-20 ~ 70 °C	-20 ~ 70 °C
湿度	10 ~ 90% (結露しないこと)	10 ~ 90% (結露しないこと)	10 ~ 90% (結露しないこと)
エアフロー方向	側面 ~ 背面	側面 ~ 背面	側面 ~ 背面
騒音レベル	42.8 dBA	46.9 dBA	46.5 dBA
準拠規格・認定			
FCC、CE、RCM、VCCI、BSMI、UL、CB、RoHS2			
保証			
フォーティネットの保証	リミテッドライフタイム保証**		

* POE および FPOE モデルの消費電力は、POE が使用されていない場合、非 POE モデルと同様になります。

** フォーティネットの保証ポリシー: <http://www.fortinet.com/doc/legal/EULA.pdf>



FortiSwitch 148F



FortiSwitch 148F-POE



FortiSwitch 148F-FPOE

技術仕様

	FortiSwitch 224D-FPOE	FortiSwitch 224E	FortiSwitch 224E-POE
ハードウェア仕様			
ネットワークインタフェース	24 × GbE RJ45、4 × GbE SFP	24 × GbE RJ45、4 × GbE SFP	24 × GbE RJ45、4 × GbE SFP
10 / 100 管理専用ポート	1	1	1
RJ45 シリアル管理コンソールポート	1	1	1
形状	ラックマウント (1 RU)	ラックマウント (1 RU)	ラックマウント (1 RU)
PoE (Power over Ethernet) ポート	24 × 802.3af/802.3at	—	12 × 802.3af/802.3at
PoE インタフェース (総供給量)	370 W	—	180 W
MTBF (Mean Time Between Failures: 平均故障間隔)	10 年以上	10 年以上	10 年以上
システム性能			
スイッチング容量 (双方向)	56 Gbps	56 Gbps	56 Gbps
スループット (パケット転送能力、双方向)	83 Mpps	83 Mpps	83 Mpps
MAC アドレスの登録数	16,000	16,000	16,000
ネットワークレイテンシ	1 μs 未満	1 μs 未満	1 μs 未満
VLAN 登録数	4,000	4,000	4,000
リンクアグリゲーショングループのサイズ	8	8	8
リンクアグリゲーショングループの総数	最大でインタフェースと同等	最大でインタフェースと同等	最大でインタフェースと同等
パケットバッファ	1.5 MB	1.5 MB	1.5 MB
メモリ	512 MB DDR3	512 MB DDR3	512 MB DDR3
FLASH	128 MB	128 MB	128 MB
ACL	512	512	512
スパンニングツリーインスタンス	16	16	16
ルーティングエントリ (IPv4)	64	64	64
ホストエントリ	512	512	512
サイズ			
高さ × 奥行 × 幅	44 × 310 × 440 mm	44 × 230 × 330 mm	44 × 230 × 330 mm
重量	4.83 kg	2.17 kg	2.44 kg
動作環境			
必要電源	100 ~ 240 V AC、50 ~ 60 Hz	100 ~ 240 V AC、50 ~ 60 Hz	100 ~ 240 V AC、50 ~ 60 Hz
電源	内蔵 AC 電源	内蔵 AC 電源	内蔵 AC 電源
冗長電源	FRPS-740 オプション	冗長 AC 電源	FRPS-740 オプション
消費電力* (平均 / 最大)	380 W / 397 W	17.2 W / 17.3 W	220.18 W / 223.57 W
放熱	85 BTU/h	59.095 BTU/h	74.29554 BTU/h
動作温度	0 ~ 50 °C	0 ~ 50 °C	0 ~ 50 °C
保管温度	-20 ~ 70 °C	-20 ~ 70 °C	-20 ~ 70 °C
湿度	10 ~ 90% (結露しないこと)	10 ~ 90% (結露しないこと)	10 ~ 90% (結露しないこと)
エアフロー方向	側面 ~ 背面	側面 ~ 背面	側面 ~ 背面
騒音レベル	42.7 dBA	ファンレス	30.6 dBA
準拠規格・認定			
FCC、CE、RCM、VCCI、BSMI、UL、CB、RoHS2			
保証			
フォーティネットの保証	リミテッドライフタイム保証**		

* POE および FPOE モデルの消費電力は、POE が使用されていない場合、非 POE モデルと同様になります。

** フォーティネットの保証ポリシー: <http://www.fortinet.com/doc/legal/EULA.pdf>



FortiSwitch 224D-FPOE



FortiSwitch 224E



FortiSwitch 224E-POE

技術仕様

	FortiSwitch 248D	FortiSwitch 248E-POE	FortiSwitch 248E-FPOE
ハードウェア仕様			
ネットワークインタフェース	48 × GbE RJ45、4 × GbE SFP	48 × GbE RJ45、4 × GbE SFP	48 × GbE RJ45、4 × GbE SFP
10 / 100 管理専用ポート	1	1	1
RJ45 シリアル管理コンソールポート	1	1	1
形状	ラックマウント (1 RU)	ラックマウント (1 RU)	ラックマウント (1 RU)
PoE (Power over Ethernet) ポート	—	24 × 802.3af/802.3at	48 × 802.3af/802.3at
PoE インタフェース (総供給量)	—	370 W	740 W
MTBF (Mean Time Between Failures: 平均故障間隔)	10 年以上	10 年以上	10 年以上
システム性能			
スイッチング容量 (双方向)	104 Gbps	104 Gbps	104 Gbps
スループット (パケット転送能力、双方向)	155 Mpps	155 Mpps	155 Mpps
MAC アドレスの登録数	16,000	16,000	16,000
ネットワークレイテンシ	1 μs 未満	1 μs 未満	1 μs 未満
VLAN 登録数	4,000	4,000	4,000
リンクアグリゲーショングループのサイズ	8	8	8
リンクアグリゲーショングループの総数	最大でインタフェースと同等	最大でインタフェースと同等	最大でインタフェースと同等
パケットバッファ	1.5 MB	1.5 MB	1.5 MB
メモリ	512 MB DDR3	512 MB DDR3	512 MB DDR3
FLASH	128 MB	128 MB	128 MB
ACL	512	512	512
スパンニングツリーインスタンス	16	16	16
ルーティングエントリ (IPv4)	64	64	64
ホストエントリ	512	512	512
サイズ			
高さ × 奥行 × 幅	44 × 246 × 440 mm	44 × 410 × 440 mm	44 × 410 × 440 mm
重量	3.54 kg	5.5 kg	6.1 kg
動作環境			
必要電源	100 ~ 240 V AC、50 ~ 60 Hz	100 ~ 240 V AC、50 ~ 60 Hz	100 ~ 240 V AC、50 ~ 60 Hz
電源	内蔵 AC 電源	内蔵 AC 電源	内蔵 AC 電源
冗長電源	—	FRPS-740 オプション	FRPS-740 オプション
消費電力* (平均 / 最大)	38.66 W / 39.19 W	457.46 W / 466.47 W	842 W / 855.02 W
放熱	134 BTU/h	177.14268 BTU/h	162.87865 BTU/h
動作温度	0 ~ 50 °C	0 ~ 50 °C	0 ~ 50 °C
保管温度	-20 ~ 70 °C	-20 ~ 70 °C	-20 ~ 70 °C
湿度	10 ~ 90% (結露しないこと)	10 ~ 90% (結露しないこと)	10 ~ 90% (結露しないこと)
エアフロー方向	側面 ~ 背面	側面 ~ 背面	側面 ~ 背面
騒音レベル	32.3 dBA	34.2 dBA	44.7 dBA
準拠規格・認定			
FCC、CE、RCM、VCCI、BSMI、UL、CB、RoHS2			
保証			
フォーティネットの保証	リミテッドライフタイム保証 **		

* POE および FPOE モデルの消費電力は、POE が使用されていない場合、非 POE モデルと同様になります。

** フォーティネットの保証ポリシー: <http://www.fortinet.com/doc/legal/EULA.pdf>



FortiSwitch 248D



FortiSwitch 248E-POE



FortiSwitch 248E-FPOE

オーダー情報

Product	SKU	Description
FortiSwitch Models		
FortiSwitch 108E-POE	FS-108E-POE	Layer 2 FortiGate switch controller compatible PoE+ switch with 8 GE RJ45 + 2 SFP ports, 4 port PoE with maximum 65 W PoE limit. Fanless.
FortiSwitch 108E-FPOE	FS-108E-FPOE	Layer 2 FortiGate switch controller compatible PoE+ switch with 8 GE RJ45 + 2 SFP ports, 8 port PoE with maximum 130 W PoE limit. Fanless.
FortiSwitch 108F	FS-108F	Layer 2 FortiGate switch controller compatible switch with 8 x GE RJ45 ports, 2 x GE SFP, Fanless, 12V/3A power adapter of input voltage 100 – 240VAC, and PSE dual powered.
FortiSwitch 108F-POE	FS-108F-POE	Layer 2 FortiGate switch controller compatible PoE+ switch with 8 x GE RJ45 ports, 2 x GE SFP, Fanless with automatic Max 65W POE output limit.
FortiSwitch 108F-FPOE	FS-108F-FPOE	Layer 2 FortiGate switch controller compatible PoE+ switch with 8 x GE RJ45 ports, 2 x GE SFP, Fanless with automatic Max 130W POE output limit.
FortiSwitch 124E	FS-124E	Layer 2 FortiGate switch controller compatible switch with 24 GE RJ45 + 4 SFP ports. Fanless.
FortiSwitch 124E-POE	FS-124E-POE	Layer 2 FortiGate switch controller compatible PoE+ switch with 24 GE RJ45 + 4 SFP ports, 12 port PoE with maximum 185 W limit.
FortiSwitch 124E-F-POE	FS-124E-FPOE	Layer 2 FortiGate switch controller compatible PoE+ switch with 24 GE RJ45 + 4 SFP ports, 24 port PoE with maximum 370 W limit.
FortiSwitch 148E	FS-148E	Layer 2 FortiGate switch controller compatible switch with 48 GE RJ45 + 4 SFP ports.
FortiSwitch 148E-POE	FS-148E-POE	Layer 2 FortiGate switch controller compatible PoE+ switch with 48 GE RJ45 + 4 SFP ports, 24 port PoE with maximum 370 W limit.
FortiSwitch 124F	FS-124F	Layer 2 FortiGate switch controller compatible switch with 24 GE RJ45 + 4 10G SFP+ ports. Fanless.
FortiSwitch 124F-POE	FS-124F-POE	Layer 2 FortiGate switch controller compatible PoE+ switch with 24 GE RJ45 + 4 10G SFP+ ports, 12 port PoE with maximum 185 W limit.
FortiSwitch 124F-FPOE	FS-124F-FPOE	Layer 2 FortiGate switch controller compatible PoE+ switch with 24 GE RJ45 + 4 10G SFP+ ports, 24 port PoE with maximum 370 W limit.
FortiSwitch 148F	FS-148F	Layer 2 FortiGate switch controller compatible switch with 48 GE RJ45 + 4 10G SFP+ ports.
FortiSwitch 148F-POE	FS-148F-POE	Layer 2 FortiGate switch controller compatible PoE+ switch with 48 GE RJ45 + 4 10G SFP+ ports, 24 port PoE with maximum 370 W limit.
FortiSwitch 148F-FPOE	FS-148F-FPOE	Layer 2 FortiGate switch controller compatible PoE+ switch with 48 GE RJ45 + 4 10G SFP+ ports, 48 port PoE with maximum 740 W limit.
FortiSwitch 224D-FPOE	FS-224D-FPOE	Layer 2/3 FortiGate switch controller compatible PoE+ switch with 24 GE RJ45 + 4 SFP ports, 24 port PoE with maximum 370 W limit.
FortiSwitch 224E	FS-224E	Layer 2/3 FortiGate switch controller compatible switch with 24 GE RJ45 + 4 SFP ports. Fanless.
FortiSwitch 224E-POE	FS-224E-POE	Layer 2/3 FortiGate switch controller compatible PoE+ switch with 24 GE RJ45 + 4 SFP ports, 12 port PoE with maximum 180 W limit.
FortiSwitch 248D	FS-248D	Layer 2/3 FortiGate switch controller compatible switch with 48 GE RJ45 + 4 SFP ports.
FortiSwitch 248E-POE	FS-248E-POE	Layer 2/3 FortiGate switch controller compatible PoE+ switch with 48 GE RJ45 + 4 SFP ports, 24 port PoE with maximum 370 W limit.
FortiSwitch 248E-FPOE	FS-248E-FPOE	Layer 2/3 FortiGate switch controller compatible PoE+ switch with 48 GE RJ45 + 4 SFP ports, 48 port PoE with maximum 740 W limit.

オーダー情報

Product	SKU	Description
Licenses		
FortiLAN Cloud Management License*	FC-10-FSW00-628-02-DD	FortiSwitch 100 Series (none-Rugged) FortiLAN Cloud Management SKU Including Forticare 24×7. (Note, FortiCare only applicable when used with FortiLAN Cloud)
	FC-10-FSW10-628-02-DD	FortiSwitch 200-400 Series (incl all FSW Rugged Models) FortiLAN Cloud Management SKU Including Forticare 24×7. (Note, FortiCare only applicable when used with FortiLAN Cloud)
FortiSwitch Manager Subscription License	FC1-10-SWMVM-258-01-DD	Subscription license for 10 FortiSwitch Units managed by FortiSwitchManager VM. 24×7 FortiCare support (for FSWM VM) included.
	FC2-10-SWMVM-258-01-DD	Subscription license for 100 FortiSwitch Units managed by FortiSwitchManager VM. 24×7 FortiCare support (for FSWM VM) included.
	FC3-10-SWMVM-258-01-DD	Subscription license for 1000 FortiSwitch Units managed by FortiSwitchManager VM. 24×7 FortiCare support (for FSWM VM) included.
FortiSwitch Advanced Features License	FS-SW-LIC-200	SW License for FS-200 Series Switches to activate Advanced Features.
Accessories		
External Redundant AC Power Supply	FRPS-740	Redundant AC power supply for up to 2 units: FS-224D-FPOE, FS-224E-POE, FS-248E-POE, FS-248E-FPOE.

* FortiGate に接続している FortiSwitch は、FortiGate Cloud で管理可能です。すでに FortiGate Cloud をご利用の場合は、FortiSwitch を管理対象に加えるにあたって、追加ライセンスは必要ありません。スタンドアロンの FortiSwitch を管理する場合は、このライセンスを購入し、FortiLAN Cloud をご利用ください。

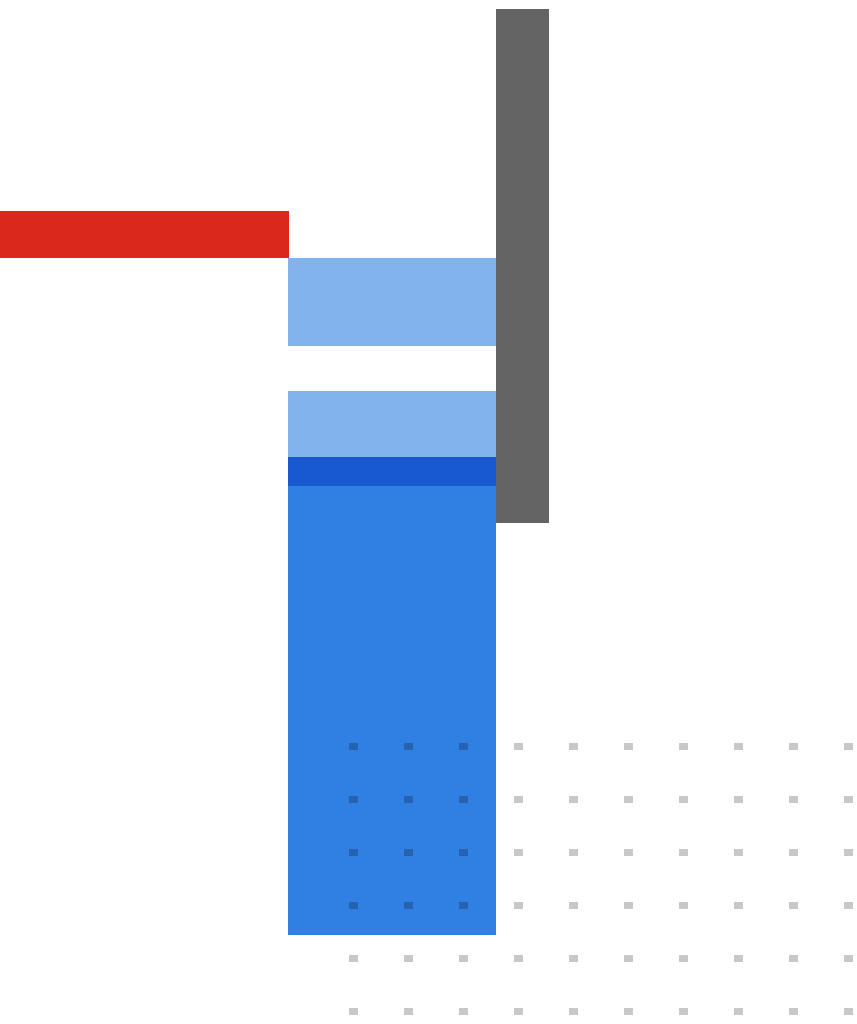
トランシーバモジュールの詳細については、「[フォーティネット製品用トランシーバ データシート](#)」をご覧ください。

POE の給電方法はすべて「オルタナティブ A」になります。

フォーティネットCSRポリシー

フォーティネットは、サイバーセキュリティを通じてあらゆるお客様の進歩と持続可能性を推進し、人権を尊重する倫理的な方法でビジネスを遂行し、常に信頼できるデジタル世界を実現することをお約束します。お客様には、フォーティネットの製品およびサービスを使用して、違法な検閲、監視、拘留、または過剰な武力行使などの人権の侵害または乱用に関与したり、何らかの形で支援したりしないことをフォーティネットに表明し、保証していただくこととなります。フォーティネット製品の利用にあたっては、[フォーティネットの EULA \(エンドユーザー使用許諾契約\)](#) を遵守し、EULA に違反すると疑われる場合は、[フォーティネット不正告発規定](#)に概要が記載されている手順で報告する必要があります。





FORTINET

フォーティネットジャパン合同会社

〒106-0032

東京都港区六本木 7-7-7 Tri-Seven Roppongi 9 階

www.fortinet.com/jp/contact

お問い合わせ