

FortiWLM 無線 LAN マネージャー

提供形態：



アプライアンス 仮想マシン

大規模な無線導入環境の管理



フォーティネットの無線 LAN マネージャーは、コントローラおよびアクセスポイントの完全な一元管理を可能にするとともに、豊富なトラブルシューティングやレポート作成のツールも提供します。無線ネットワーク全体のステータスを一元的に表示でき、スペクトラムや無線侵入を始めとする無線環境の主な統計を可視化できます。

FortiWLM 無線 LAN マネージャーをフォーティネットの任意の無線システムの中核として利用することができ、アクセスポイントの数に合わせてライセンスを有効にすることで、以下の機能を利用することができます。

- **ネットワークマネージャー**：無線パフォーマンスのダッシュボード、無線周波数の可視化、一元的な監視、構成、障害管理、長期的な傾向の可視化、および一元的なレポート機能を提供します。
- **スペクトラムマネージャー**：すべてのチャンネルのWi-Fi対応および非対応両方のインタフェースを常時検知し、特定します。

導入環境の規模やニーズに合わせて、複数のプラットフォームから選択し、利用することができます。FortiWLM 100D は小規模エンタープライズ向け、FortiWLM 1000D は中規模から大規模のエンタープライズ向けに設計されています。仮想管理プラットフォームを提供する FortiWLM VM を FortiManager の MEA (管理拡張アプリケーション) としてインストールし、最大 20,000 台のアクセスポイントまで拡張することもできます。

主な機能と特長

- フォーティネットの無線ネットワークアプリケーションをサポートするプラットフォーム
- 無線ネットワークの状態の監視、トラブルシューティング、構成、レポートに対応するネットワーク管理機能
- 無線周波数の検知と減災機能
- ビジネス規模に合わせて最適なアプライアンス、仮想マシンオプション、または FortiManager の MEA を選択可能

主な利点

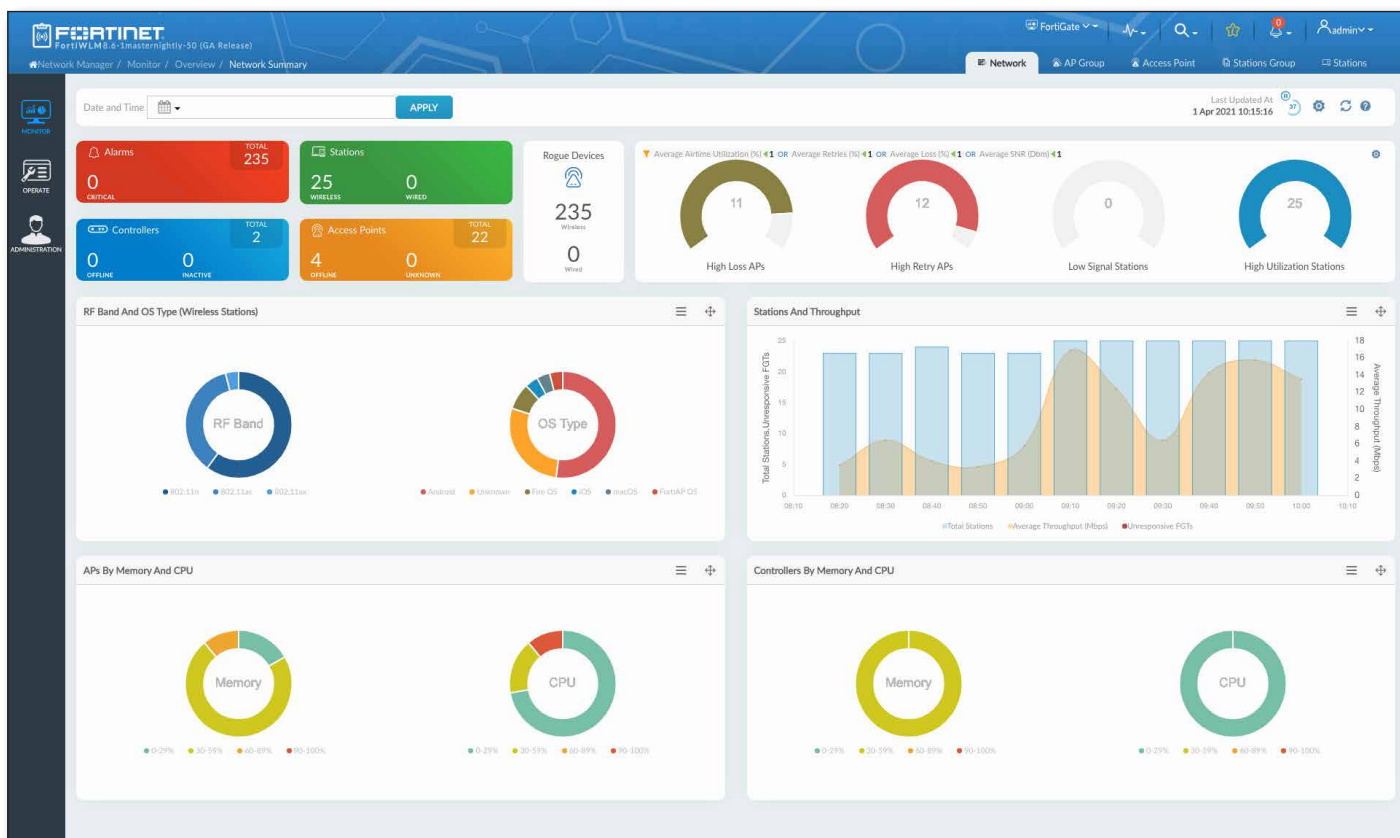
- 無線 LAN の包括的な管理機能を提供
- ネットワークの輻輳状態や低品質の無線環境を検知し、ユーザーエクスペリエンスを改善
- レポート機能、履歴の可視化機能を提供

ハイライト

ネットワークマネージャー

主な機能

- 包括的な、リアルタイムおよび過去の無線 LAN パフォーマンスのトレンドダッシュボードを利用して、無線周波数測定値の一元的ビューを表示できます。
- 2回のクリックで、迅速かつ簡単に情報に移動できます。
- リアルタイムの無線周波数が視覚化されて、リモートで管理できるため、オンサイトへの出張費を節約できます。
- 現在および過去の無線ステーションでの測定値を使用して、過去の状態を再現できるため、問題を迅速に解決できます。
- モバイルデバイス用にカスタマイズされたダッシュボードで、時間や場所の制限なく、無線 LAN ネットワークを管理できます。
- 統合された不正アクセスポイント検知機能によって、エンタープライズセキュリティが強化されます。
- アラームやイベントの通知をカスタマイズして、無線ネットワークのプロアクティブな監視やトラブルシューティングに活用できます。
- エンタープライズクラスの拡張性を備え、最大 20,000 台のアクセスポイントを管理できます。



ハイライト

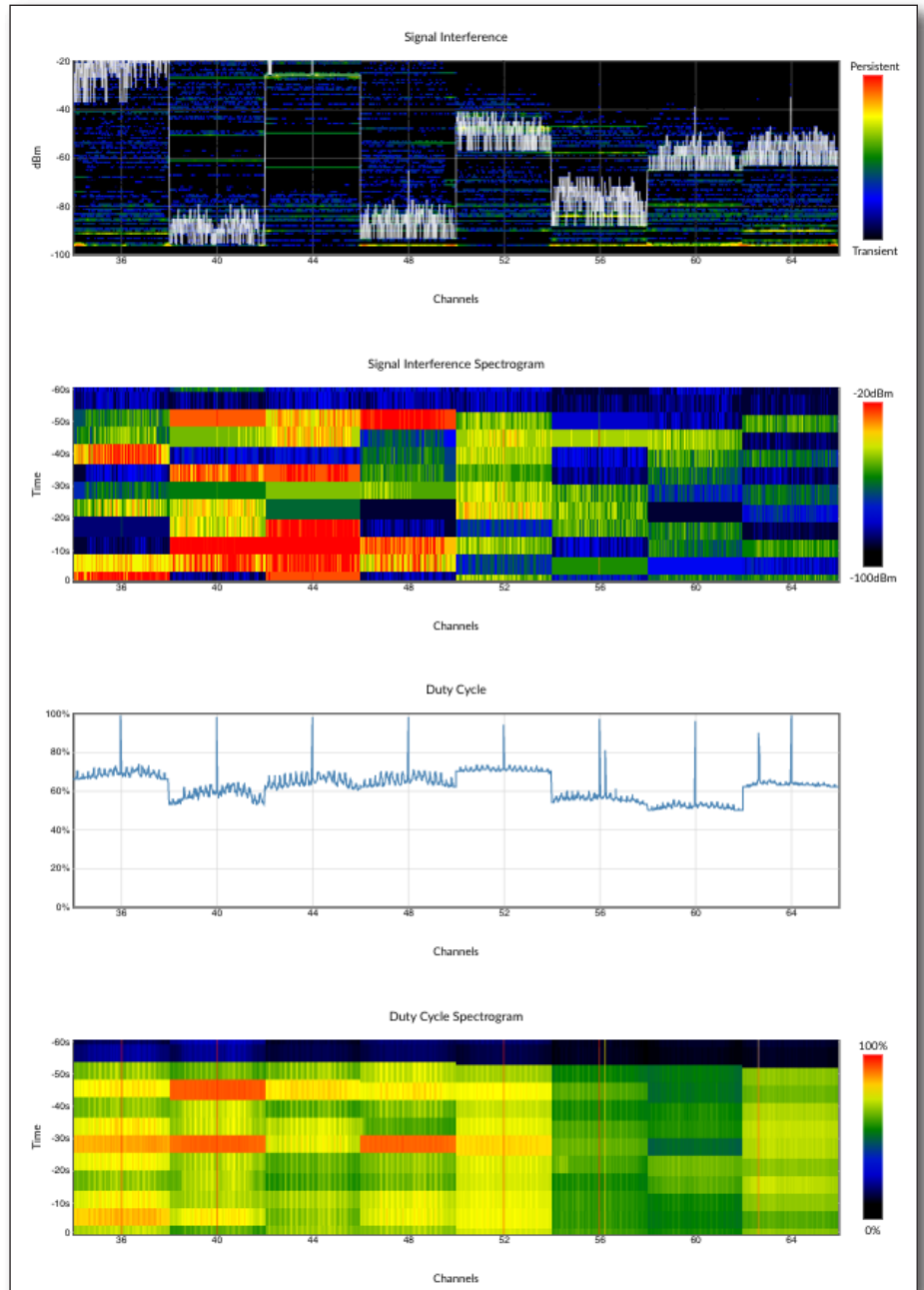
スペクトラムマネージャー

無線干渉の検知、分類、管理

スペクトラムマネージャーは、無線の干渉源を検知 / 分類して、最適な帯域使用と高いサービスレベルを保証するソフトウェアアプリケーションです。スペクトラムマネージャーによって、Wi-Fi 干渉に関する情報を常に把握できるため、干渉源を除去、調整、または回避して問題を緩和できます。

チャンネル干渉の問題をプロアクティブに管理すれば、問題を発生前に回避できるようになります。グラフィカルなダッシュボードの表示とレポートは、無線周波数帯の状態に関する実用的なインテリジェンスを提供し、環境内の正確な把握に役立ちます。

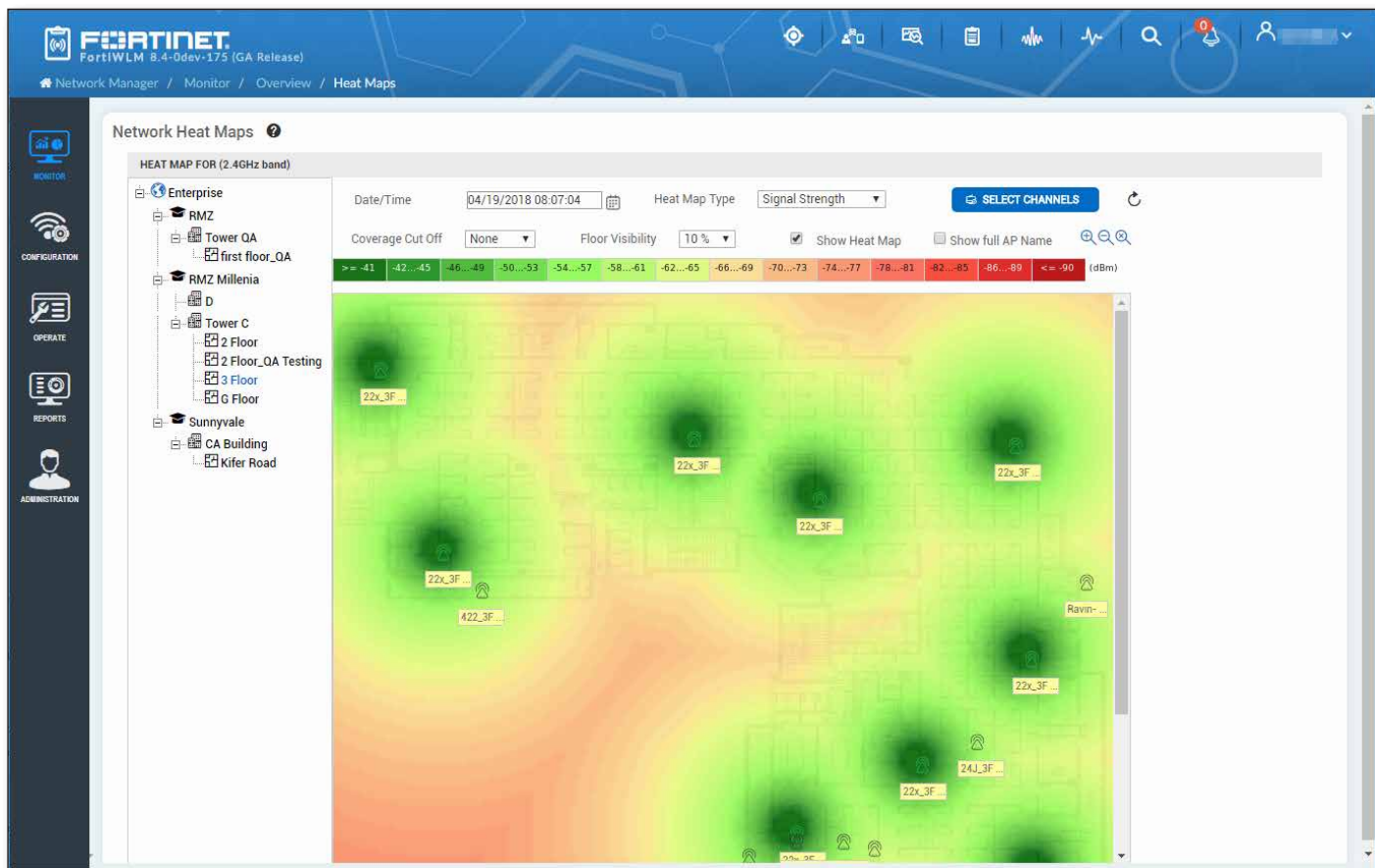
スペクトラムマネージャーは、専用センサーのネットワークから干渉データを収集します。アクセスポイントの無線の1つを専用センサーにして、データを収集することもできます。スペクトラムマネージャーでは、幅広い無線干渉源に関する詳細ログが作成され、干渉源の種類、信号強度、影響を受けたチャンネル、開始 / 終了時刻、および継続時間などの情報が収集されます。



ハイライト

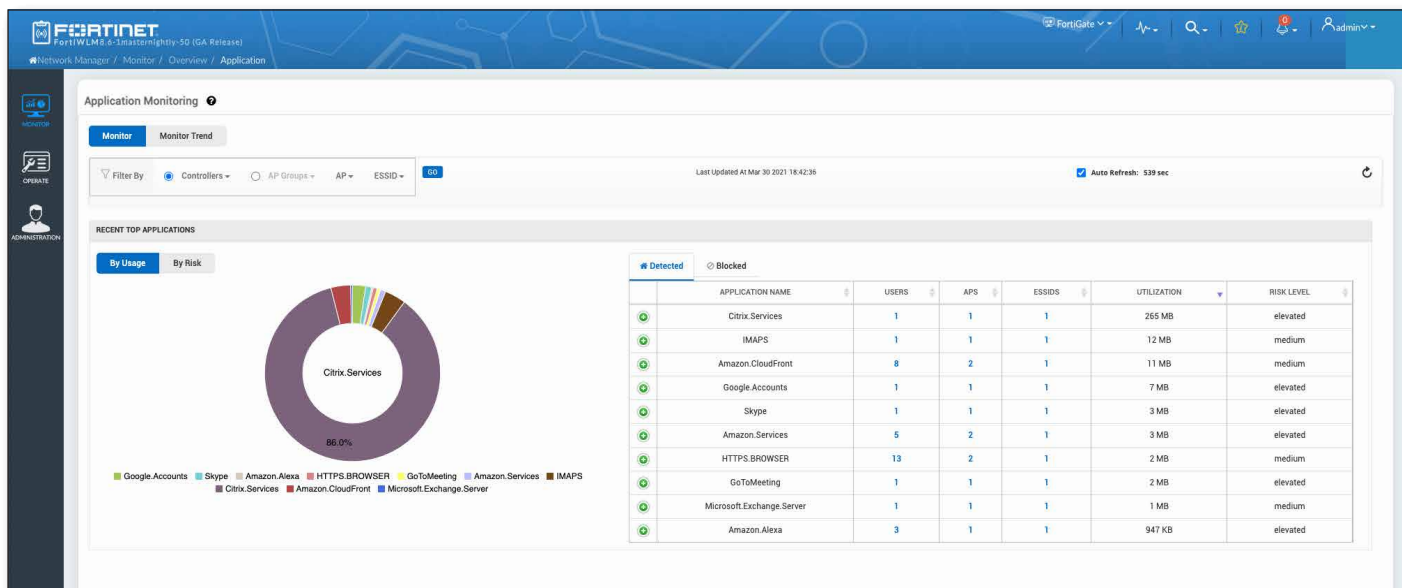
ネットワークヒートマップ

ライブヒートマップにより、導入環境の現在の状態を可視化することができます。信号強度、スループット、ロス、チャンネル使用率、クライアント数などのさまざまなネットワークメトリクスを可視化でき、しきい値を設定して、重要な基準を超えた領域だけを表示したり、過去に遡って表示したりすることができます。



アプリケーション監視

FortiWLM の DPI アプリケーション監視により、ネットワークでのユーザーの行動を把握することができます。検知またはブロックされたすべてのアプリケーションのリストが表示され、トレンドビューも利用できます。



技術仕様

	FortiWLM 100D	FortiWLM 1000D	FortiWLM VM	FortiWLM MEA
推奨利用環境	小規模エンタープライズ	中～大規模エンタープライズ	小～大規模	中規模
インタフェース				
GbE RJ45インタフェース	4	4		
SFPインタフェース	—	4		
USBインタフェース (Type-A)	1	2		
RJ45シリアル管理コンソール インタフェース	1	1		
ハードディスク	1 × 1 TB	2 × 2 TB		
システム性能				
アクセスポイント数	2,000	15,000	20,000	3,200
クライアント数	20,000	100,000	150,000	64,000
FortiGateサポート数	500	5,000	10,000	1,600
ライセンス				
付属ライセンス (アクセスポイント数)	50	50	50 *	3
物理仕様				
マウント方式	1 U ラックマウント	1 U ラックマウント		
高さ × 幅 × 奥行	44 × 440 × 219 mm	44 × 438 × 411 mm		
重量	3.5 kg	8.9 kg		
形状 / プラットフォーム	ラックマウント(1 RU)	ラックマウント(1 RU)	VMware, Hyper-Vおよび KVM/ハイパーバイザーをサポート	FortiManager 内 MEA
動作環境と電源				
電源	100 ~ 240 V AC, 50 ~ 60 Hz, 65 W オープンフレームシングルPSU	100 ~ 240 V AC, 50 ~ 60 Hz, 300 W 冗長PSU		
消費電力 (平均 / 最大)	28 W / 36 W	137 W / 192 W		
最大電流	100 V / 1.5 A, 240 V / 1.5 A	100 V / 5 A, 240 V / 3 A		
放熱	123 BTU/h	655 BTU/h		
動作温度	0 ~ 40 °C	0 ~ 40 °C		
保管温度	-25 ~ 70 °C	-25 ~ 70 °C		
湿度	5 ~ 95% (結露しないこと)	5 ~ 95% (結露しないこと)		
準拠規格・認定				
準拠規格	FCC part 15B Class B — 北米 UL 60950-1 — 北米 CSA C22.2 No. 60950-1-07 — カナダ EN 60950-1 — EU IEC 60950-1 — インターナショナル ICES-003 Class B — カナダ EN55022 Class B — EU EN55024 — EU VCCI Class A — 日本	FCC part 15B Class A — 北米 UL 60950-1 — 北米 CSA C22.2 No. 60950-1-07 — カナダ EN 60950-1 — EU IEC 60950-1 — インターナショナル ICES-003 Class A — カナダ EN55022 Class A — EU EN55024 — EU VCCI Class A — 日本		
認定	RoHS, REACH, WEEE	RoHS, REACH, WEEE		
保証				
標準保証	1年	1年	1年	1年



FortiWLM 100D



FortiWLM 1000D

* 30 日間の試用ライセンスが付属しています。



オーダー情報

Product	Description
FortiWLM 100D Wireless Manager	FortiWLM 100D Wireless Network Manager, Maximum 2,000 APs, 20,000 Stations and 100 Spectrum Sensors. Includes 50 AP licenses. 4x GE RJ45 ports, 1x RJ45 Serial Console port, 1x 1TB HDD Storage, Single PSU.
FortiWLM 1000D Wireless Manager	FortiWLM 1000D Wireless Network Manager, Maximum 15,000 APs, 100,000 Stations and 750 Spectrum Sensors. Includes 50 AP licenses. 4x GE RJ45 ports, 4x GE SFP ports, 1x RJ45 Serial Console port, 2x 2TB HDD Storage, Redundant PSU.
FortiWLM-VM Wireless Manager	FortiWLM Wireless LAN Management Virtual Appliance. Utilizes FWM licenses and can support up to 20,000 APs. Comes with 50 AP license included when purchased (30-day trial for demo). Supports Docker in FortiManager, VMware, Hyper-V, and KVM hypervisors.
FortiWLM 50 AP Software License	FortiWLM VM, FortiWLM 100D and FortiWLM 1000D 50 AP Software License. Enables all features and functionality.
FortiWLM 250 AP Software License	FortiWLM VM, FortiWLM 100D and FortiWLM 1000D 250 AP Software License. Enables all features and functionality.
FortiWLM 2500 AP Software License	FortiWLM VM, FortiWLM 100D and FortiWLM 1000D 2500 AP Software License. Enables all features and functionality.

FORTINET

フォーティネットジャパン合同会社

〒106-0032

東京都港区六本木 7-7-7 Tri-Seven Roppongi 9 階

www.fortinet.com/jp/contact

お問い合わせ