

# FortiLAN Cloud

## スタンドアロンのスイッチおよび AP のクラウド管理

FortiLAN Cloud は、フォーティネットの LAN エッジポートフォリオ (FortiSwitch および FortiAP) のクラウドベースのホスティング型管理プラットフォームとして、ゼロタッチ展開、構成管理、レポート、分析をスタンドアロンの導入環境に提供します<sup>1</sup>。



FortiLAN Cloud では、シンプルで直感的な使いやすいインタフェースを利用して、場所や時間の制限なく LAN を管理できます。優れた拡張性により、少数のデバイスから複数のサイトの数千台のデバイスにまで対応します。



### ゼロタッチ展開

ネットワーク機器の初期構成はそれぞれの環境によって異なるため、多くの場合はエキスパートによるオンサイトでのデバイスごとの個別の構成が必要になります。FortiLAN Cloud と FortiDeploy では、デバイス導入時でのワンタッチのプロビジョニングが可能であるため、初期構成と設置担当者の作業手順が大幅に簡素化されます。



### 高度な拡張性

数台から数千台のデバイスの導入環境を管理できるクラウドベースモデルで、導入環境に合わせて簡単に拡張できます。



### マルチテナント対応

多数の顧客のマルチテナントを1つのライセンスで管理でき、すべてのテナントの一元的な可視化とアクセスが可能になります。読み取り専用の顧客アカウントを有効にし、レポートごとに顧客のロゴを表示できます。

## ハイライト

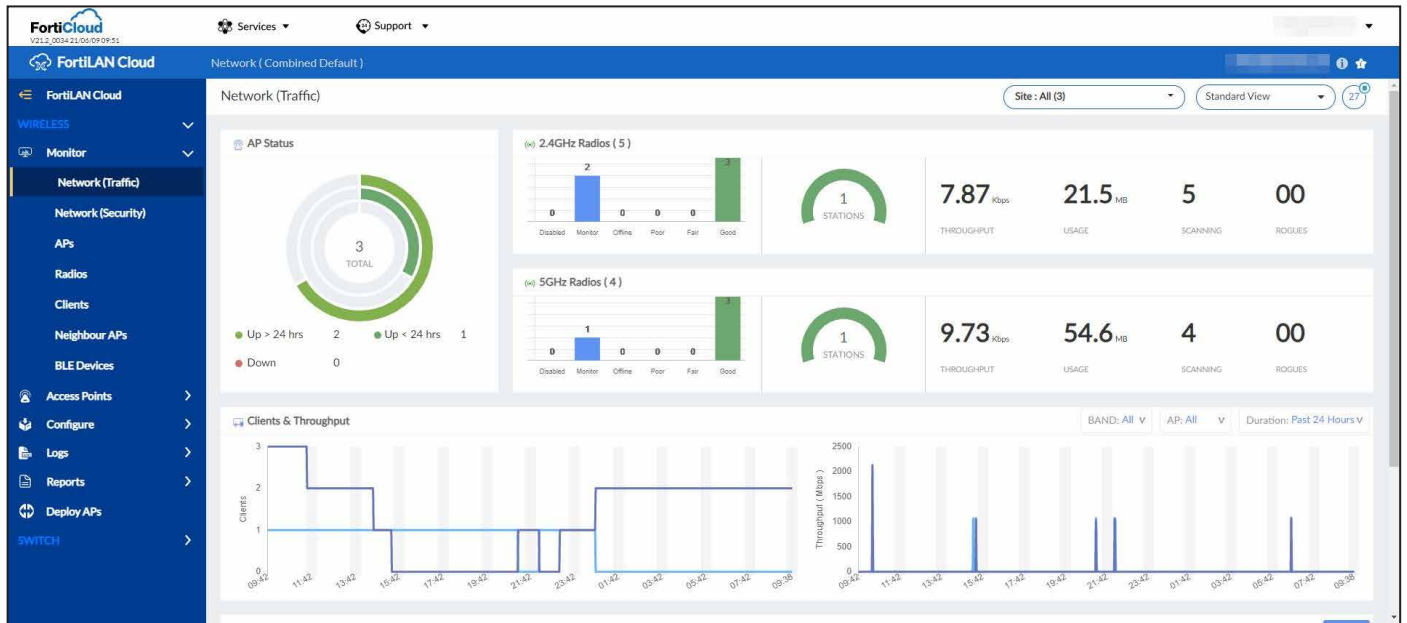
- 容易なプロビジョニング: わかりやすい UI で FortiAP と FortiSwitch のネットワーク設定を構成
- 堅牢な監視: トポロジビュー、ポートレベルビュー、ステータス監視
- トラブルシューティング: イベントログ、アラーム、スペクトル分析、iPerf、アラート
- 試用ライセンス: 基本構成と7日分のログを取得
- 二要素認証: FortiToken のサポートにより、ユーザーログインの二要素認証に対応
- プライバシー法規のコンプライアンス: ヨーロッパ、アメリカ、アジアでインスタンスが個別に隔離されており、各地域のプライバシー法規に対応

<sup>1</sup> FortiGate に接続された FortiAP 環境をクラウドで管理する場合、FortiGate Cloud を使用する必要があります。

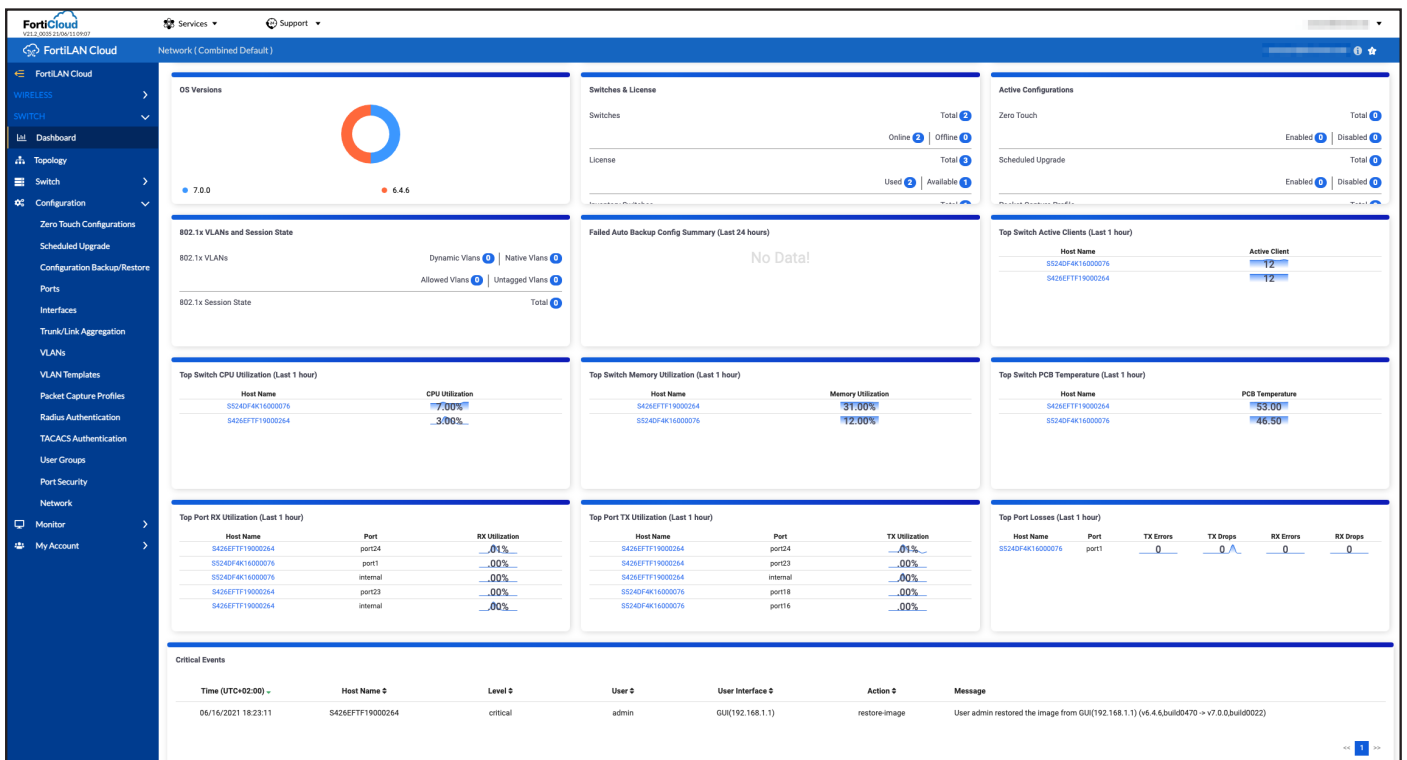
# ハイライト

## ダッシュボードによる容易な管理

複数の監視ダッシュボードで、環境のすべての管理対象スイッチ、ポート、AP、無線、クライアント、隣接ネットワークの主要統計を確認できます。クリック操作で特定の項目をドリルダウンし、カテゴリ内の特定のデバイスの詳細を表示できます。画面を切り替えたり、UI を行き来したりしながら情報を探す必要はありません。



無線機能の概要



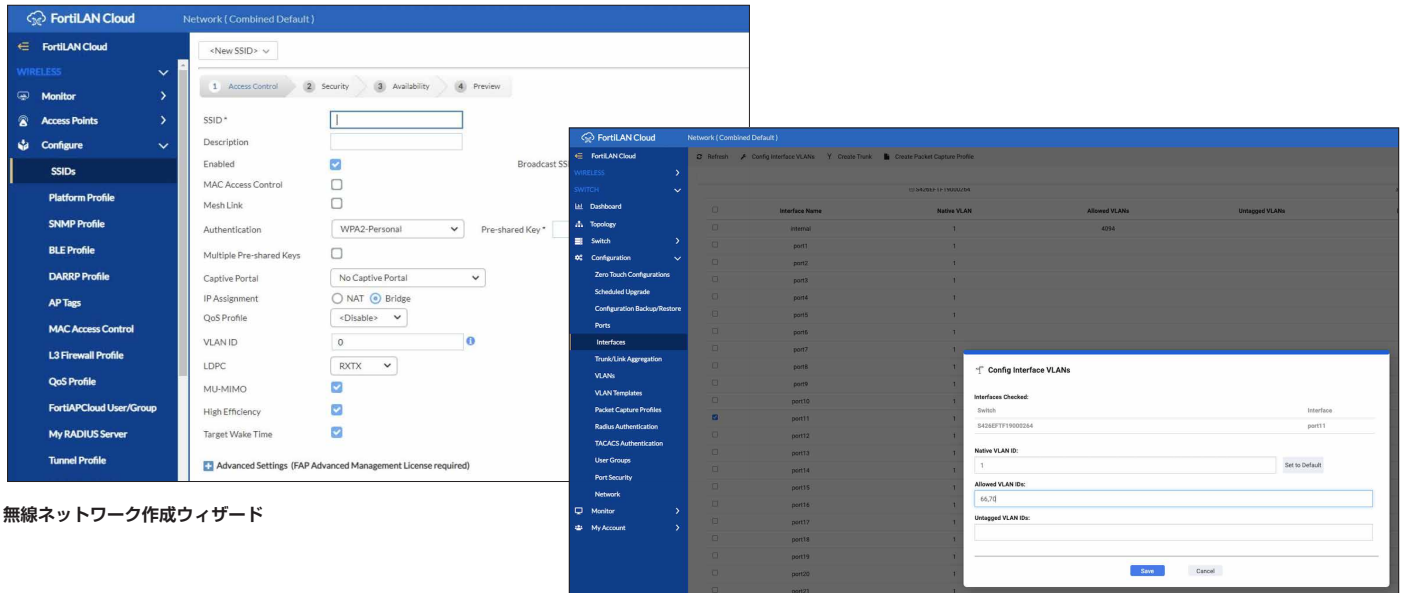
スイッチングの概要



## ハイライト

### シンプルな構成

FortiLAN Cloud では、シンプルで直感的な UI ワークフローで、迅速かつ簡単にネットワークをセットアップできます。VLAN、SSID、セキュリティのセットアップが完了すれば、以降の処理は FortiLAN Cloud により自動的に実行されます。ゲスト用のキャプティブポータルが必要な場合も、マウスを数クリックするだけでセットアップが完了します。



無線ネットワーク作成ウィザード

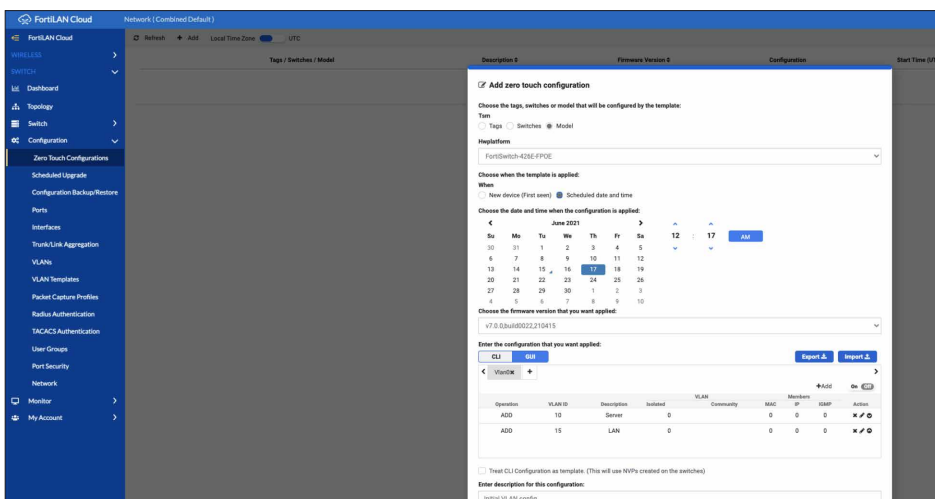
スイッチポートの構成

### ゼロタッチ展開

大規模ネットワークの導入環境、特に分散する拠点が存在する場合には、複雑な設計のステージングやセットアップのスキルを持つ人材が必要になるなどの課題に直面することがあります。FortiLAN Cloud は、フォーティネットの FortiDeploy ロジックを活用することで、シンプルな導入を実現します。オンサイトで必要な作業は、デバイスを電源に差し込み、インターネットに接続できる環境を用意することだけです。

デバイスごとに、FortiLAN Cloud による管理を可能にする専用のキーが同梱されています。ゼロタッチプロファイルを構成することで、デバイスディスカバリ時に構成が自動的に配信され、管理者がキーを追加するだけでデバイスが自動的に追加されます。FortiDeploy サービスであれば、複数のデバイスを一つのキーにまとめることで、多数のデバイスを迅速に有効にすることができます。

FortiDeploy の詳細については、[www.fortinet.com/jp](http://www.fortinet.com/jp) を参照してください。



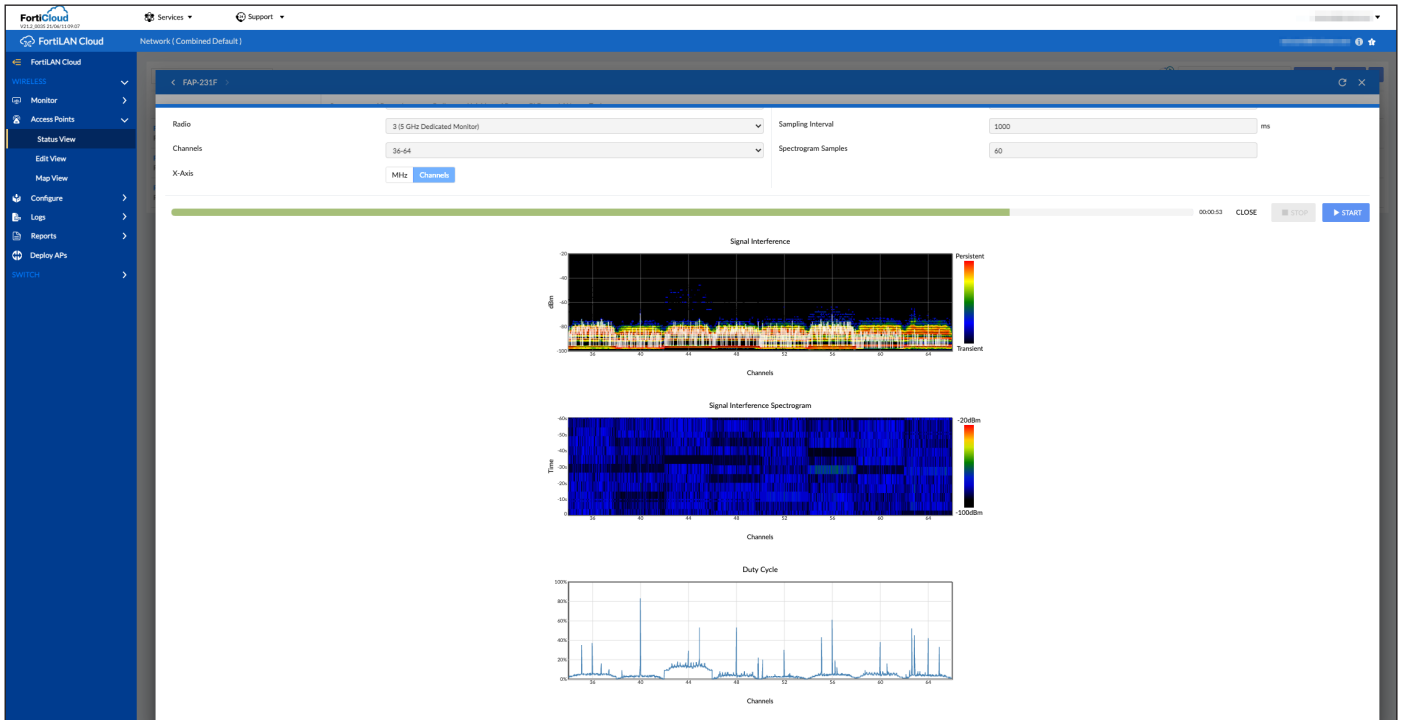
容易なゼロタッチ展開



# ハイライト

## トラブルシューティングツール

充実したトラブルシューティングツールを利用して、問題を詳しく調査し、解決することが可能です。スペクトル分析でさまざまな場所の RF を可視化し、付属の iPerf ツールを使用して環境内の有線や無線のスループットをテストすることも、VLAN プローブで VLAN の可用性をテストすることもできます。



スペクトル分析



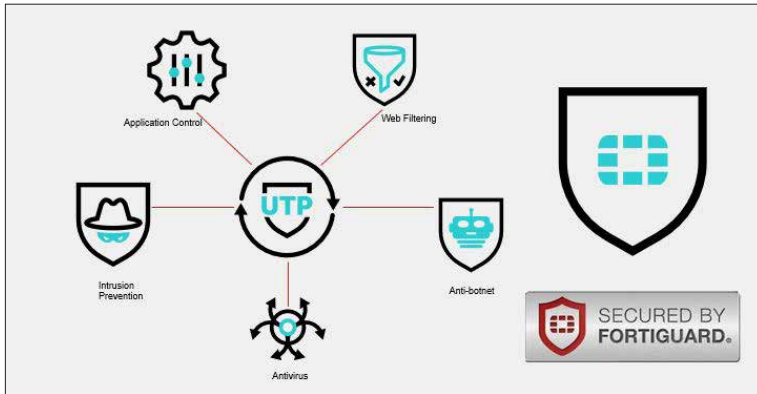
スイッチ統計分析



## ハイライト

### エッジレベルのセキュリティ

FortiLAN Cloud をフォーティネット UTP アクセスポイント (FortiAP-U モデル \*) と併用することで、ネットワークのあらゆる必要な場所にセキュリティサービスを柔軟に拡張できます。

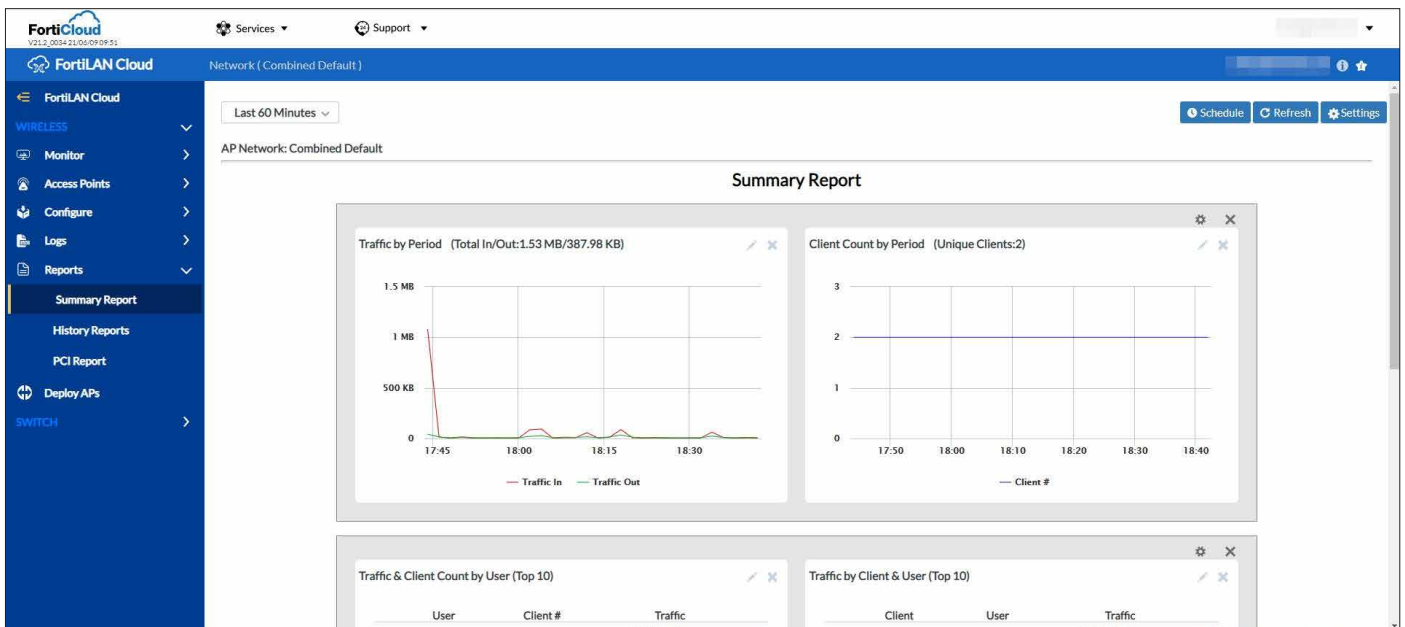


\* 対象型番については [FortiAP U シリーズデータシート](#) を参照してください。

オンボード UTP と FortiGuard の強力な機能

## レポート

現在のステータスや過去の情報のレポートを実行することも、PCI コンプライアンスレポートを実行することもできます。



多用途レポートエンジン

## ライセンス情報

FortiLAN Cloud 管理ライセンスでは以下の機能を利用できます。

機能	試用ライセンス	FortiLAN Cloud 管理ライセンス
<b>基本セットアップ</b>		
AP 構成	最大 30 台の AP	⊙
スイッチ構成	最大 3 台のスイッチ	⊙
サイト構成	最大 3 サイト	有料ライセンス数に基づき段階的に増加
パケットキャプチャ	⊙	⊙
ユーザー管理	⊙	⊙
ログ保存期間	7 日	1 年
<b>無線機能</b>		
スペクトル分析		⊙
VLAN フローブ		⊙
iPerf テスト		⊙
ボンジュールリレー		⊙
ブロードキャスト抑制		⊙
保護対象管理フレーム		⊙
Voice Enterprise (802.11k * 802.11v)		⊙
通信時間の公正化		⊙
カスタム MCS レート設定		⊙
<b>スイッチ機能</b>		
VLAN の作成		⊙
ポート/インタフェース構成		⊙
トランク/リンクアグリゲーション		⊙
アップグレードのスケジューリング		⊙
ポートセキュリティ		⊙
ケーブルテスト		⊙
パケットキャプチャ		⊙
IGMP スヌーピング		⊙
DHCP スヌーピング		⊙
<b>サポート</b>		
24 時間 365 日のカスタマーサービス		⊙

## オーダー情報

FortiLAN Cloud はスタンドアロンの FortiSwitch、FortiAP をクラウドで管理するためのライセンスです。FortiGate をすでにご利用されていて、FortiGate に接続する FortiSwitch、FortiAP をクラウドで管理する場合は、FortiLAN Cloud ではなく、FortiGate Cloud をご利用ください。

FortiLAN Cloud でご利用いただける機能は、6 ページの表を参照してください。以下の通り、FortiSwitch でご利用可能なライセンス (シリーズ別)、FortiAP でご利用可能なライセンスがそれぞれ用意されています。なお、FortiCloud Premium アカウントライセンスをご利用の場合は、同ライセンスに FortiAP 3 台、FortiSwitch 3 台分の管理ライセンスが含まれています。

Product	Description
<b>FortiLAN Cloud</b>	
<b>FortiAP Advanced Management License for FortiAP Series</b>	FortiLAN Cloud FAP (FAP/FAP-U/FAP-C) Advanced Management License Includes: Full suite of FAP Management Features, 1 year Log Retention, 24x7 FortiCare. (Note, FortiCare only applicable when used with FortiLAN Cloud).
<b>FortiLAN Cloud Management</b>	FortiSwitch 100 Series (none-Rugged) FortiLAN Cloud Management SKU Including Forticare 24x7. (Note, FortiCare only applicable when used with FortiLAN Cloud)
	FortiSwitch 200 - 400 Series (incl all FSW Rugged Models) FortiLAN Cloud Management SKU Including Forticare 24x7. (Note, FortiCare only applicable when used with FortiLAN Cloud)
	FortiSwitch 500-900 Series FortiLAN Cloud Management SKU Including Forticare 24x7. (Note, FortiCare only applicable when used with FortiLAN Cloud)
	FortiSwitch 1000 Series and Above FortiLAN Cloud Management SKU Including Forticare 24x7. (Note, FortiCare only applicable when used with FortiLAN Cloud)
<b>FortiGate Cloud / FortiAP Cloud - MultiTenancy Account</b>	1 Year FortiGate Cloud or FortiAP Cloud Multi Tenancy service for a Managed Service Provider (MSP) to be able to create and manage multiple SubAccounts.
<b>FortiGuard Services</b>	
<b>FortiAP-U Series UTP Service</b>	FortiAP-U Series FortiGuard Universal Threat Protection Subscription Service License. Applicable to FortiGate or FortiLAN Cloud managed F-series or later FortiAP-U family Access Points.

**FORTINET®**

フォーティネットジャパン合同会社

〒106-0032

東京都港区六本木 7-7-7 Tri-Seven Roppongi 9 階

[www.fortinet.com/jp/contact](http://www.fortinet.com/jp/contact)

お問い合わせ