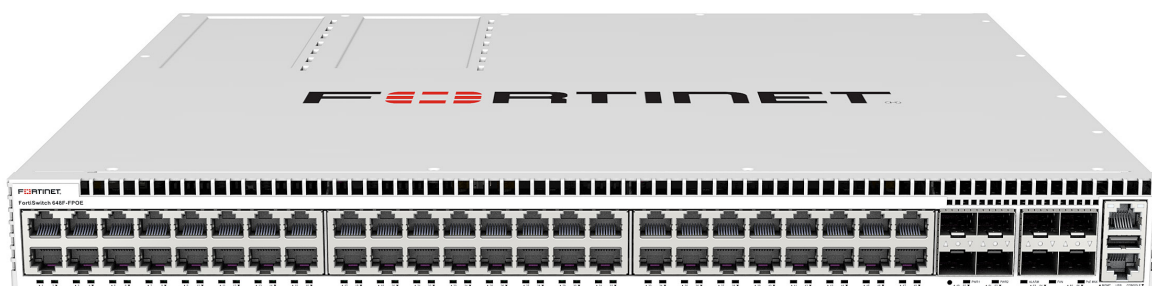


# FortiSwitch セキュアキャンパス



## ハイライト

- スタンドアロンまたは統合型 FortiLink の導入オプション
- オンプレミスとクラウドベースの管理オプション
- ゼロタッチ展開
- エントリーレベルのネットワークアクセス制御をコスト不要で利用可能
- ロール/デバイスベースのアクセス制御とポリシーの適用
- 動的セグメンテーションとマイクロセグメンテーション
- SASE (セキュアアクセスサービスエッジ) のサポート
- コンパクトな 1 RU フォームファクターで最大 48 アクセスポートを利用可能
- FortiGate 1 台あたり 300 台のスイッチをスタック接続可能
- 最大 40 GbE アップリンクのワイヤースピードのスイッチング

## セキュリティ、パフォーマンス、管理を向上

FortiSwitch キャンパスファミリーは、セキュリティ、パフォーマンス、管理を最適な組み合わせで提供する、脅威からの保護を重視するエンタープライズキャンパスに最適な製品です。

FortiSwitch エンタープライズキャンパススイッチングアーキテクチャは、新しいテクノロジーや進化するビジネス要件に合わせてキャンパスネットワーク設計が継続的な変化する現状においても、強力な可視性、制御、管理でネットワーク管理者を支援します。このプラットフォームのスケーラビリティ、俊敏性、管理の容易さは、高度に安全な環境に大きく貢献し、あらゆる規模のキャンパスの堅牢な基盤となります。

## 提供形態



## アプライアンス

## FortiLink によるセキュアネットワーキング

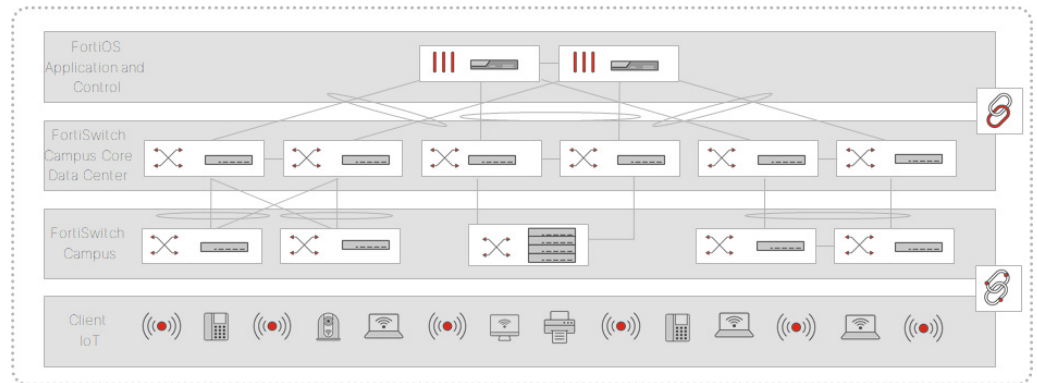
フォーティネット独自の革新的な管理プロトコルである FortiLink は、FortiGate 次世代ファイアウォールと FortiSwitch Ethernet スイッチングプラットフォームのシームレスな統合と管理を可能にします。FortiLink を使用することで、FortiSwitch が FortiGate の論理的な拡張機能として動作するため、ネットワークセキュリティとアクセスレイヤーの両方の機能を単一インターフェースで一元管理できるようになります。

## ネイティブのエントリーレベルのネットワークアクセス制御 (コスト不要)

FortiLink の統合により、NAC (ネットワークアクセス制御) の基本機能による、接続を試行するデバイスのプロファイリングと安全なオンボーディングが可能になります。FortiLink NAC は、IoT デバイスの可視化、自動セグメンテーション、マイクロセグメンテーション、侵害された場合の隔離、仮想パッチ適用を提供することで、脅威からの保護を支援します。

### 動的セグメンテーションとポリシーの適用

動的なポートレベルのセキュリティの大規模キャンパス Ethernet スイッチング環境への実装にあたり、これまでは、手動の作業と継続的なメンテナンスが必要でした。FortiSwitch キャンパススイッチングアーキテクチャでは、動的セグメンテーションが FortiLink で自動化されるため、IT 管理者がセグメント内のトラフィックを制御し、脅威の範囲を限定できるようになります。セグメンテーションの自動化によってポリシーの適用が容易かつ効率的になり、NGFW レベルのポリシーによってユーザーとデバイスのきめ細かい制御とゼロトラストアクセスが保証されます。



### ロール / デバイスベースのアクセス制御とポリシーの適用

フォーティネットの IAM (アイデンティティおよびアクセス管理) あるいはサードパーティのアイデンティティプロバイダーのどちらを利用する場合も、FortiLink の自動化により、アイデンティティを利用したきめ細かいロールベースのポリシーの決定が可能になります。

### SASE (セキュアアクセスサービスエッジ)

FortiSwitch エンタープライズアーキテクチャをゼロトラストネットワークアクセス (ZTNA) とセキュアアクセスサービスエッジ (SASE) の基盤とすることで、ネットワークのエッジに必要なタイプとレベルのセキュリティの柔軟かつ容易な導入が可能になります。

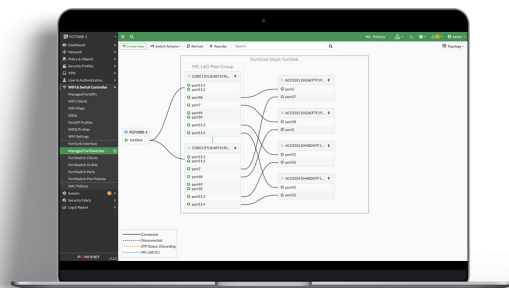
## 運用の簡素化

Ethernet スイッチングインフラストラクチャの導入、管理、最適化は、従来は困難で時間のかかるものでした。

FortiSwitch スイッチングアーキテクチャであれば、ゼロタッチ展開により、展開と管理が数分で安全に完了します。FortiSwitch をスタンドアロンモードまたは FortiLink モードのどちらを導入する場合も、自動化とオーケストレーションにより、直感的なワークフローと統一されたビューでのキャンパスのプロビジョニング、管理、最適化が実現し、FortiCloud とオンプレミスのどちらの管理でもこれが可能になります。

一元管理により、統一された単一ビューで LAN とセキュリティの両方を管理できます。これにより、一貫性あるユーザーエクスペリエンスが実現して運用が効率化され、管理、最適化、トラブルシューティングが簡素化されます。結果として、ネットワークとセキュリティの両方の問題の平均修復時間が短縮されます。

FortiLink



スタンドアロン



FortiOS

FortiLAN Cloud

## キャンパス向けのスケーラビリティと柔軟性

FortiSwitch キャンパスアーキテクチャーは、セキュリティを低下させることなく拡張を可能にすることで、今日の次世代キャンパスのニーズに対応します。コンパクトな 1 RU フォームファクターで最大 48 ポートをサポートする FortiSwitch は、お客様が必要とされるパフォーマンスとスケーラビリティを提供します。

### ボトルネックの解消

最大 25 GbE の速度を SFP+ と SFP28 のスロットで提供する専用アップリンクが、多様なトランシーバーを利用して、あらゆるメディアをサポートします。

### 次世代 PoE (Power over Ethernet) のサポート

FortiSwitch は、すべてのモデルで PoE+ をサポートし、一部のモデルで次世代 90W 802.3bt PoE をサポートしているため、カメラ、センサー、無線アクセスポイントなどのデバイスに必要な電力を供給し、管理も可能にします。

## 製品ラインナップ

### 製品モデル

400 シリーズ：FortiSwitch 424E-FIBER、M426E-FPOE、424E、424E-POE、424E-FPOE、448E、448E-POE、448E-FPOE

500 シリーズ：FortiSwitch 524-D、524D-FPOE、548D、548D-FPOE

600 シリーズ：FortiSwitch 624F、624F-FPOE、648F、648F-FPOE

## 機能

各 FortiSwitch モデルでサポートされる機能の詳細については、FortiSwitch 機能マトリックスを参照してください。

FortiSwitch FortiLink (FortiGate 統合型) モード	FortiSwitch FortiLink (FortiGate 統合型) モード
<b>管理および構成</b>	<b>セキュリティおよび可視化</b>
複数スイッチの自動検知	802.1x 認証 (ポートベース、MAC ベース、MAB)
8 ~ 300 : 1 台の FortiGate で管理可能なスイッチ数 (FortiGate の機種によって異なります。)	Syslog の収集
FortiLink によるスタック接続 (スイッチ間の自動リンク機能)	DHCP スヌーピング
FortiLink セキュアファブリック	デバイス検知
スイッチのソフトウェアアップグレード	MAC アドレスのブラック / ホワイトリスト (FortiGate)
一元的な VLAN 構成	ユーザーおよびデバイスのポリシー制御 (FortiGate)
スイッチの PoE 制御	VLAN 間トラフィックのブロック
リンクアグリケーション構成	ネットワークデバイス検知
スパンニングツリー	スイッチポートでのホスト隔離
LLDP/MED	統合 FortiGate ネットワークアクセス制御 (NAC) 機能
IGMP スヌーピング	FortiGuard IoT 識別
L3 ルーティングおよびサービス (FortiGate)	セキュリティ評価での FortiSwitch の推奨事項
ポリシーベースルーティング (FortiGate)	スイッチコントローラ トラフィックコレクタ
仮想ドメイン (VDOM) (FortiGate)	ポート統計情報
自動検知と推奨事項	クライアント監視
FortiSwitch ポートの動的ポートプロファイル	<b>UTM 機能</b>
認証時のファームウェアプロビジョニング	ファイアウォール (FortiGate)
状態監視	IPS、アンチウイルス、アプリケーション制御、ボットネット (FortiGate)
<b>高可用性</b>	
HA クラスタにおける FortiLink FortiGate のサポート	
FortiLink 接続における LAG (リンクアグリケーショングループ) サポート	
先進の冗長性を実現する FortiGate から FortiSwitch へのアクティブ / アクティブスプリット LAG (リンクアグリケーショングループ)	

## 機能

各 FortiSwitch モデルでサポートされる機能の詳細については、FortiSwitch 機能マトリックスを参照してください。

FortiSwitch	FortiSwitch
<b>レイヤー 2</b>	<b>レイヤー 3</b>
ジャンボフレーム	スタティックルーティング (ハードウェアベース)
ポートスピードおよび伝送形態のオートネゴシエーション	動的ルーティングプロトコル: OSPFv2、RIPv2、VRRP、BGP、ISIS *
MDI/MDIX 自動クロスオーバー	マルチキャストプロトコル: PIM-SSM *
IEEE 802.1D MAC ブリッジ / STP	ECMP
IEEE 802.1w Rapid Spanning Tree Protocol (RSTP)	Bidirectional Forwarding Detection (BFD: 双方向フォワーディング検出)
IEEE 802.1s Multiple Spanning Tree Protocol (MSTP)	DHCP リレー
STP ルートガード	IP 競合の検出および通知
STP BPDU ガード	DHCP サーバー
エッジポート / Port Fast	ユニキャストリバースパスフォワーディング - uRPF
IEEE 802.1Q VLAN タギング	IPv6 ルートフィルタリング
プライベート VLAN	ルーティングプロトコルに基づくルートマップのフィルタリング
IEEE 802.3ad LACP によるリンクアグリゲーション	<b>セキュリティおよび可視化</b>
トランクポートに対するユニキャスト / マルチキャストトラフィックのロードバランシング (dst-ip、dst-mac、src-dst-ip、src-dst-mac、src-ip、src-mac)	ポートミラーリング
IEEE 802.1AX リンクアグリゲーション	RFC 2865 RADIUS 経由の管理者認証
スパンニングツリーインスタンス (MSTP/CST)	ポートベースの IEEE 802.1x 認証
IEEE 802.3x フローコントロールおよびバックプレッシャー	MAC ベースの IEEE 802.1x 認証
IEEE 802.3 10 BASE-T	IEEE 802.1x 認証非対応のゲスト用 VLAN とフォールバック
IEEE 802.3u 100 Base-TX	IEEE 802.1x MAC Access Bypass (MAB: MAC 認証バイパス)
IEEE 802.3z 1000 BASE-SX/LX	IEEE 802.1x 認証用の動的な VLAN の割り当て
IEEE 802.3ab 1000 BASE-T	Radius CoA (Change of Authority)
IEEE 802.3ae 10 Gigabit Ethernet	Radius アカウンティング
IEEE 802.3az Energy Efficient Ethernet	MAC-IP バインディング
IEEE 802.3bz Multi Gigabit Ethernet	sFlow
IEEE 802.3 CSMA/CD アクセス方式と物理レイヤー仕様	ACL テーブル
ストームコントロール	IEEE 802.1ab Link Layer Discovery Protocol (LLDP)
MAC、IP、Ethertype ベース VLAN	IEEE 802.1ab LLDP-MED
Virtual-Wire	IEEE 802.1ae MAC Security (MAC Sec)
ポート分割 (QSFP+ を 4 × 10G SFP+ または 4 × 1G SFP に分割)	DHCP スヌーピング
Time-Domain Reflectometry (TDR) サポート	Dynamic ARP Inspection (動的 ARP 検証)
LAG 最小 / 最大バンドル	MAC のスティッキーラーニングと MAC 制限
Rapid PVST 相互運用	IEEE 802.1x open auth
インgressポーズメータリング	IEEE 802.1x EAP pass-through
ループガード	フローのエクスポート (NetFlow、IPFIX)
ポートごとのストームコントロール	ACL マルチステージ
優先度に基づくフローコントロール (802.1Qbb)	ACL マルチプレイングレス
IEEE 802.1ad QinQ	ACL スケジュール
VLAN マッピング	IP ソースガード
IEEE 802.3ba、802.3bj、802.3bm 40 / 100 Gigabit Ethernet	IPv6 RA ガード
オートポロジ	LLDP-MED ELIN サポート
パケットバッファの動的共有	ポート毎 / VLAN 毎の MAC アドレス学習制限
<b>サービス</b>	Radius 属性 (RFC4675) による VLAN の割り当て
IGMP プロキシ / クエリ	Wake On LAN
MLD スヌーピング	
MLD プロキシ / クエリ	
IGMP スヌーピング	

\* [Advanced Features License] の購入が必要です。



## 機能

各 FortiSwitch モデルでサポートされる機能の詳細については、FortiSwitch 機能マトリックスを参照してください。

FortiSwitch	FortiSwitch
<b>高可用性</b>	<b>管理</b>
Multi-Chassis Link Aggregation (MCLAG)	IPv4 および IPv6 の管理
<b>サービス品質 (QoS)</b>	Telnet / SSH
IEEE 802.1p ベースプライオリティキューイング	HTTP / HTTPS
IP TOS/DSCP ベースのプライオリティキューイング	SNMP v1/v2c/v3
IEEE 1588 PTP (トランスペアレントクロック / 透過クロック)	SNTP
Explicit Congestion Notification (ECN: 明示的輻輳通知)	標準 CLI および Web GUI インタフェース
エGRESS プライオリティタグ付け	ソフトウェアダウンロード / アップロード: TFTP / FTP / GUI
パーセンテージレート制御	FortiGate による管理
	設定 / 監視用 HTTP REST API のサポート
	デュアルファームウェアサポート
	RMON グループ 1
	パケットキャプチャ
	SPAN、RSPAN、ERSPAN
	リンクモニター
	POE 制御モード
	システム温度とアラート
	Syslog UDP / TCP
	L2 テーブルがフルになった場合の警告表示
	平均帯域幅の表示、物理ポート / インタフェーストラフィックのソート許可
	システムエイリアスコマンド
	SNMP v3 トラップ
	オートメーションステッチ

## 機能

すべての FortiSwitch モデル
<b>RFC および MIB のサポート *</b>
<b>BFD</b>
RFC 5880: Bidirectional Forwarding Detection (BFD)
RFC 5881: Bidirectional Forwarding Detection (BFD) for IPv4 and IPv6 (Single Hop)
RFC 5882: Generic Application of Bidirectional Forwarding Detection (BFD)
<b>BGP</b>
RFC 1771: A Border Gateway Protocol 4 (BGP-4)
RFC 1965: Autonomous System Confederations for BGP
RFC 1997: BGP Communities Attribute
RFC 2545: Use of BGP-4 Multiprotocol Extensions for IPv6 Inter-Domain Routing
RFC 2796: BGP Route Reflection - An Alternative to Full Mesh IBGP
RFC 2842: Capabilities Advertisement with BGP-4
RFC 2858: Multiprotocol Extensions for BGP-4
RFC 4271: BGP-4
RFC 6286: Autonomous-System-Wide Unique BGP Identifier for BGP-4
RFC 6608: Subcodes for BGP Finite State Machine Error
RFC 6793: BGP Support for Four-Octet Autonomous System (AS) Number Space
RFC 7606: Revised Error Handling for BGP UPDATE Messages
RFC 7607: Codification of AS 0 Processing
RFC 7705: Autonomous System Migration Mechanisms and Their Effects on the BGP AS_PATH Attribute
RFC 8212: Default External BGP (EBGP) Route Propagation Behavior without Policies
RFC 8654: Extended Message Support for BGP
<b>DHCP</b>
RFC 2131: Dynamic Host Configuration Protocol
RFC 3046: DHCP Relay Agent Information Option
RFC 7513: Source Address Validation Improvement (SAVI) Solution for DHCP
<b>IP/IPv4</b>
RFC 2697: A Single Rate Three Color Marker
RFC 3168: The Addition of Explicit Congestion Notification (ECN) to IP
RFC 5227: IPv4 Address Conflict Detection
RFC 5517: Cisco Systems' Private VLANs: Scalable Security in a Multi-Client Environment
RFC 7039: Source Address Validation Improvement (SAVI) Framework
<b>IP マルチキャスト</b>
RFC 2362: Protocol Independent Multicast-Sparse Mode (PIM-SM): Protocol Specification
RFC 2710: Multicast Listener Discovery (MLD) for IPv6 (MLDv1)
RFC 4541: Considerations for Internet Group Management Protocol (IGMP) and Multicast Listener Discovery (MLD) Snooping Switches
RFC 4605: Internet Group Management Protocol (IGMP)/Multicast Listener Discovery (MLD)-Based Multicast Forwarding ("IGMP/MLD Proxying")
RFC 4607: Source-Specific Multicast for IP

すべての FortiSwitch モデル
<b>RFC および MIB のサポート *</b>
<b>IPv6</b>
RFC 2464: Transmission of IPv6 Packets over Ethernet Networks: Transmission of IPv6 Packets over Ethernet Networks
RFC 2474: Definition of the Differentiated Services Field (DS Field) in the and IPv6 Headers (DSCP)
RFC 2893: Transition Mechanisms for IPv6 Hosts and Routers
RFC 4213: Basic Transition Mechanisms for IPv6 Hosts and Router
RFC 4291: IP Version 6 Addressing Architecture
RFC 4443: Internet Control Message Protocol (ICMPv6) for the Internet Protocol Version 6 (IPv6) Specification
RFC 4861: Neighbor Discovery for IP version 6 (IPv6)
RFC 4862: IPv6 Stateless Address Auto configuration
RFC 5095: Deprecation of Type 0 Routing Headers in IPv6
RFC 6724: Default Address Selection for Internet Protocol version 6 (IPv6)
RFC 7113: IPv6 RA Guard
RFC 8200: Internet Protocol, Version 6 (IPv6) Specification
RFC 8201: Path MTU Discovery for IP version 6
<b>IS-IS</b>
RFC 1195: Use of OSI IS-IS for Routing in TCP/IP and Dual Environments
RFC 5308: Routing IPv6 with IS-IS
<b>MIB</b>
RFC 1213: MIB II parts that apply to FortiSwitch 100 units
RFC 1354: IP Forwarding Table MIB
RFC 1493: Bridge MIB
RFC 1573: SNMP MIB II
RFC 1643: Ethernet-like Interface MIB
RFC 1724: RIPv2-MIB
RFC 1850: OSPF Version 2 Management Information Base
RFC 2233: The Interfaces Group MIB using SMIv2
RFC 2618: Radius-Auth-Client-MIB
RFC 2620: Radius-Acc-Client-MIB
RFC 2665: Definitions of Managed Objects for the Ethernet-like Interface Types
RFC 2674: Definitions of Managed Objects for Bridges with Traffic Classes, Multicast Filtering and Virtual LAN extensions
RFC 2787: Definitions of Managed Objects for the Virtual Router Redundancy Protocol
RFC 2819: Remote Network Monitoring Management Information Base
RFC 2863: The Interfaces Group MIB
RFC 2932: IPv4 Multicast Routing MIB
RFC 2934: Protocol Independent Multicast MIB for IPv4
RFC 3289: Management Information Base for the Differentiated Services Architecture
RFC 3433: Entity Sensor Management Information Base
RFC 3621: Power Ethernet MIB
RFC 6933: Entity MIB (Version 4)

\* FortiSwitch オペレーティングシステムでサポートされている RFC および MIB の一覧です。モデル固有のサポートについては、FortiSwitch の機能一覧を確認してください。



## 機能

すべての FortiSwitch モデル
<b>RFC および MIB のサポート *</b>
<b>OSPF</b>
RFC 1583: OSPF version 2
RFC 1765: OSPF Database Overflow
RFC 2328: OSPF version 2
RFC 2370: The OSPF Opaque LSA Option
RFC 2740: OSPF for IPv6
RFC 3101: The OSPF Not-So-Stubby Area (NSSA) Option
RFC 3137: OSPF Stub Router Advertisement
RFC 3623: OSPF Graceful Restart
RFC 5340: OSPF for IPv6 (OSPFv3)
RFC 5709: OSPFv2 HMAC-SHA Cryptographic Authentication
RFC 6549: OSPFv2 Multi-Instance Extensions
RFC 6845: OSPF Hybrid Broadcast and Point-to-Multipoint Interface Type
RFC 6860: Hiding Transit-Only Networks in OSPF
RFC 7474: Security Extension for OSPFv2 When Using Manual Key Management
RFC 7503: OSPF for IPv6
RFC 8042: CCITT Draft Recommendation T.4
RFC 8362: OSPFv3 Link State Advertisement (LSA) Extensibility
<b>その他</b>
RFC 2030: SNTP
RFC 3176: InMon Corporation's sFlow: A Method for Monitoring Traffic in Switched and Routed Networks
RFC 3768: VRRP
RFC 3954: Cisco Systems NetFlow Services Export Version 9
RFC 5101: Specification of the IP Flow Information Export (IPFIX) Protocol for the Exchange of Flow Information
RFC 5798: VRRPv3 (IPv4 and IPv6)

すべての FortiSwitch モデル
<b>RFC および MIB のサポート *</b>
<b>RADIUS</b>
RFC 2865: Admin Authentication Using RADIUS
RFC 2866: RADIUS Accounting
RFC 4675: RADIUS Attributes for Virtual LAN and Priority Support
RFC 5176: Dynamic Authorization Extensions to Remote Authentication Dial In User Service (RADIUS)
<b>RIP</b>
RFC 1058: Routing Information Protocol
RFC 2080: RIPng for IPv6
RFC 2082: RIP-2 MD5 Authentication
RFC 2453: RIPv2
RFC 4822: RIPv2 Cryptographic Authentication
<b>SNMP</b>
RFC 1157: SNMPv1/v2c
RFC 2571: Architecture for Describing SNMP
RFC 2572: SNMP Message Processing and Dispatching
RFC 2573: SNMP Applications
RFC 2576: Coexistence between SNMP versions

\* FortiSwitch オペレーティングシステムでサポートされている RFC および MIB の一覧です。モデル固有のサポートについては、FortiSwitch の機能一覧を確認してください。



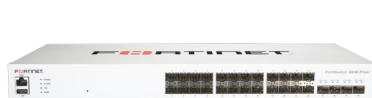


## 技術仕様

	FortiSwitch 424E-FIBER	FortiSwitch M426E-FPOE
<b>ハードウェア仕様</b>		
ネットワークインタフェース	24 × GbE SFP、4 × 10 GbE SFP+ 注：SFP+ ポートは 1 GbE SFP ポートと互換性があります	16 × GbE RJ45、8 × 2.5 GbE RJ45、 2 × 5 GbE RJ45、4 × 10 GbE SFP+ ポート 注：SFP+ ポートは 1 GbE SFP ポートと互換性があります
10 / 100 管理専用ポート	1	1
RJ45 シリアル管理コンソールポート	1	1
形状	ラックマウント (1 RU)	ラックマウント (1 RU)
PoE (Power over Ethernet) ポート	—	24 (16 × 802.3af / at、8 × 802.3af / at / bt Type 3)
PoE インタフェース (総供給量)	—	420 W
MTBF (Mean Time Between Failures : 平均故障間隔)	10 年以上	10 年以上
<b>システム性能</b>		
スイッチング容量 (双方向)	128 Gbps	172 Gbps
スループット (パケット転送能力、双方向)	204 Mpps	255 Mpps
MAC アドレスの登録数	32,000	16,000
ネットワークレイテンシ	1 μs 未満	1 μs 未満
VLAN 登録数	4,000	4,000
リンクアグリゲーショングループのサイズ	8	8
リンクアグリゲーショングループの総数	最大でインタフェースと同数	最大でインタフェースと同数
パケットバッファ	4 MB	2 MB
メモリ	1 GB DDR4	1 GB DDR4
FLASH	256 MB	256 MB
ACL	1,500	1,000
スパンニングツリーインスタンス	16	16
ルーティングエントリー (IPv4)	16,000	1,000
ホストエントリー	16,000	5,000
<b>サイズ</b>		
高さ × 奥行 × 幅	44 × 200 × 440 mm	44 × 410 × 440 mm
重量	2.55 kg	5.9 kg
<b>動作環境</b>		
必要電源	100 ~ 240 V AC、50 ~ 60 Hz	100 ~ 240 V AC、50 ~ 60 Hz
電源	内蔵 AC 電源	内蔵 AC 電源
冗長電源	冗長 AC 電源	冗長 AC 電源
消費電力* (平均 / 最大)	36 W / 38 W	441 W / 442 W
放熱	132.5 BTU/h	132.734 BTU/h
動作温度	0 ~ 50 °C	0 ~ 50 °C
保管温度	-20 ~ 70 °C	-20 ~ 70 °C
湿度	5 ~ 95% (結露しないこと)	5 ~ 95% (結露しないこと)
エアフロー方向	側面 ~ 背面	側面 ~ 背面
騒音レベル	32.8 dBA	35 dBA
<b>準拠規格・認定</b>		
FCC、CE、RCM、VCCI、BSMI、UL、CB、RoHS2		
<b>保証</b>		
フォーティネットの保証	リミテッドライフタイム保証**	

\* POE および FPOE モデルの消費電力は、POE が使用されていない場合、非 POE モデルと同様になります。

\*\* フォーティネットの保証ポリシー：<http://www.fortinet.com/doc/legal/EULA.pdf>



FortiSwitch 424E-FIBER



FortiSwitch M426E-FPOE

## 技術仕様

	FortiSwitch 424E	FortiSwitch 424E-POE	FortiSwitch 424E-FPOE
<b>ハードウェア仕様</b>			
ネットワークインタフェース	24 × GbE RJ45、4 × 10 GbE SFP+ ポート 注：SFP+ ポートは 1 GbE SFP ポートと互換性があります	24 × GbE RJ45、4 × 10 GbE SFP+ ポート 注：SFP+ ポートは 1 GbE SFP ポートと互換性があります	24 × GbE RJ45、4 × 10 GbE SFP+ ポート 注：SFP+ ポートは 1 GbE SFP ポートと互換性があります
10 / 100 管理専用ポート	1	1	1
RJ45 シリアル管理コンソールポート	1	1	1
形状	ラックマウント (1 RU)	ラックマウント (1 RU)	ラックマウント (1 RU)
PoE (Power over Ethernet) ポート	—	24 × 802.3af/at	24 × 802.3af/at
PoE インタフェース (総供給量)	—	250 W	421 W
MTBF (Mean Time Between Failures : 平均故障間隔)	10 年以上	10 年以上	10 年以上
<b>システム性能</b>			
スイッチング容量 (双方向)	128 Gbps	128 Gbps	128 Gbps
スループット (パケット転送能力、双方向)	204 Mpps	204 Mpps	204 Mpps
MAC アドレスの登録数	16,000	16,000	16,000
ネットワークレイテンシ	1 μs 未満	1 μs 未満	1 μs 未満
VLAN 登録数	4,000	4,000	4,000
リンクアグリゲーショングループのサイズ	8	8	8
リンクアグリゲーショングループの総数	最大でインタフェースと同等	最大でインタフェースと同等	最大でインタフェースと同等
パケットバッファ	2 MB	2 MB	2 MB
メモリ	1 GB DDR4	1 GB DDR4	1 GB DDR4
FLASH	256 MB	256 MB	256 MB
ACL	1,000	1,000	1,000
スパンニングツリーインスタンス	16	16	16
ルーティングエントリー (IPv4)	1,000	1,000	1,000
ホストエントリー	5,000	5,000	5,000
<b>サイズ</b>			
高さ × 奥行 × 幅	44 × 260 × 440 mm	44 × 410 × 440 mm	44 × 410 × 440 mm
重量	3.1 kg	5.25 kg	5.77 kg
<b>動作環境</b>			
必要電源	100 ~ 240 V AC、50 ~ 60 Hz	100 ~ 240 V AC、50 ~ 60 Hz	100 ~ 240 V AC、50 ~ 60 Hz
電源	内蔵 AC 電源	内蔵 AC 電源	内蔵 AC 電源
冗長電源	冗長 AC 電源	冗長 AC 電源	冗長 AC 電源
消費電力* (平均 / 最大)	22.3 W / 23.6 W	281.3 W / 283.5 W	431.2 W / 433.7 W
放熱	76.04 BTU/h	102.64 BTU/h	117.2 BTU/h
動作温度	0 ~ 50 °C	0 ~ 50 °C	0 ~ 50 °C
保管温度	-40 ~ 70 °C	-40 ~ 70 °C	-40 ~ 70 °C
湿度	5 ~ 95% (結露しないこと)	5 ~ 95% (結露しないこと)	5 ~ 95% (結露しないこと)
エアフロー方向	側面 ~ 背面	側面 ~ 背面	側面 ~ 背面
騒音レベル	32.3 dBA	31.8 dBA	30.9 dBA
<b>準拠規格・認定</b>			
FCC、CE、RCM、VCCI、BSMI、UL、CB、RoHS2			
<b>保証</b>			
フォーティネットの保証		リミテッドライフタイム保証 **	

\* POE および FPOE モデルの消費電力は、POE が使用されていない場合、非 POE モデルと同様になります。

\*\* フォーティネットの保証ポリシー：<http://www.fortinet.com/doc/legal/EULA.pdf>



FortiSwitch 424E



FortiSwitch 424E-POE



FortiSwitch 424E-FPOE



## 技術仕様

	FortiSwitch 448E	FortiSwitch 448E-POE	FortiSwitch 448E-FPOE
<b>ハードウェア仕様</b>			
ネットワークインタフェース	48 × GbE RJ45、4 × 10 GbE SFP+ ポート 注：SFP+ ポートは 1 GbE SFP ポートと互換性があります	48 × GbE RJ45、4 × 10 GbE SFP+ ポート 注：SFP+ ポートは 1 GbE SFP ポートと互換性があります	48 × GbE RJ45、4 × 10 GbE SFP+ ポート 注：SFP+ ポートは 1 GbE SFP ポートと互換性があります
10 / 100 管理専用ポート	1	1	1
RJ45 シリアル管理コンソールポート	1	1	1
形状	ラックマウント (1 RU)	ラックマウント (1 RU)	ラックマウント (1 RU)
PoE (Power over Ethernet) ポート	—	48 × 802.3af/at	48 × 802.3af/at
PoE インタフェース (総供給量)	—	421 W	772 W
MTBF (Mean Time Between Failures : 平均故障間隔)	10 年以上	10 年以上	10 年以上
<b>システム性能</b>			
スイッチング容量 (双方向)	176 Gbps	176 Gbps	176 Gbps
スループット (パケット転送能力、双方向)	262 Mpps	262 Mpps	262 Mpps
MAC アドレスの登録数	32,000	32,000	32,000
ネットワークレイテンシ	1 μs 未満	1 μs 未満	1 μs 未満
VLAN 登録数	4,000	4,000	4,000
リンクアグリゲーショングループのサイズ	8	8	8
リンクアグリゲーショングループの総数	最大でインタフェースと同等	最大でインタフェースと同等	最大でインタフェースと同等
パケットバッファ	4 MB	4 MB	4 MB
メモリ	1 GB DDR4	1 GB DDR4	1 GB DDR4
FLASH	256 MB	256 MB	256 MB
ACL	1,500	1,500	1,500
スパンニングツリーインスタンス	16	16	16
ルーティングエントリ (IPv4)	16,000	16,000	16,000
ホストエントリ	16,000	16,000	16,000
<b>サイズ</b>			
高さ × 奥行 × 幅	44 × 310 × 440 mm	44 × 410 × 440 mm	44 × 410 × 440 mm
重量	4.16 kg	6.26 kg	6.37 kg
<b>動作環境</b>			
必要電源	100 ~ 240 V AC、50 ~ 60 Hz	100 ~ 240 V AC、50 ~ 60 Hz	100 ~ 240 V AC、50 ~ 60 Hz
電源	内蔵 AC 電源	内蔵 AC 電源	内蔵 AC 電源
冗長電源	冗長 AC 電源	冗長 AC 電源	冗長 AC 電源
消費電力 * (平均 / 最大)	46.5 W / 47.81 W	440.12 W / 442.234 W	921.4 W / 923.6 W
放熱	163.032 BTU/h	163.066 BTU/h	163.1 BTU/h
動作温度	0 ~ 50 °C	0 ~ 50 °C	0 ~ 50 °C
保管温度	-20 ~ 70 °C	-20 ~ 70 °C	-20 ~ 70 °C
湿度	10 ~ 90% (結露しないこと)	10 ~ 90% (結露しないこと)	10 ~ 90% (結露しないこと)
エアフロー方向	側面 ~ 背面	側面 ~ 背面	側面 ~ 背面
騒音レベル	35.5 dBA	38.3 dBA	50.7 dBA
<b>準拠規格・認定</b>			
FCC、CE、RCM、VCCI、BSMI、UL、CB、RoHS2			
<b>保証</b>			
フォーティネットの保証	リミテッドライフタイム保証 **		

\* POE および FPOE モデルの消費電力は、POE が使用されていない場合、非 POE モデルと同様になります。

\*\* フォーティネットの保証ポリシー：<http://www.fortinet.com/doc/legal/EULA.pdf>



FortiSwitch 448E



FortiSwitch 448E-POE



FortiSwitch 448E-FPOE

## 技術仕様

	FortiSwitch 524D	FortiSwitch 524D-FPOE
<b>ハードウェア仕様</b>		
ネットワークインタフェース	24 × GbE RJ45、4 × 10 GbE SFP+、2 × 40 GbE QSFP+ 注：SFP+ ポートは 1 GbE SFP ポートと互換性があります	24 × GbE RJ45、4 × 10 GbE SFP+、2 × 40 GbE QSFP+ 注：SFP+ ポートは 1 GbE SFP ポートと互換性があります
10 / 100 / 1000 管理専用ポート	1	1
RJ45 シリアル管理コンソールポート	1	1
形状	ラックマウント (1 RU)	ラックマウント (1 RU)
PoE (Power over Ethernet) ポート	—	24 × 802.3af/at
PoE インタフェース (総供給量) (単一 / 二重電源)	—	400 W / 720 W
MTBF (Mean Time Between Failures : 平均故障間隔)	10 年以上	10 年以上
<b>システム性能</b>		
スイッチング容量 (双方向)	288 Gbps	288 Gbps
スループット (パケット転送能力、双方向)	428 Mpps	428 Mpps
MAC アドレスの登録数	36,000	36,000
ネットワークレイテンシ	2 μs 未満	2 μs 未満
VLAN 登録数	4,000	4,000
リンクアグリゲーショングループのサイズ	24	24
リンクアグリゲーショングループの総数	最大でインタフェースと同数	最大でインタフェースと同数
パケットバッファ	4 MB	4 MB
メモリ	2 GB DDR3	2 GB DDR3
FLASH	128 MB	128 MB
ACL	1,000	1,000
スパンニングツリーインスタンス	32	32
ルーティングエントリ (IPv4)	16,000	16,000
マルチキャストルーティングエントリ	8,000	8,000
ホストエントリ	16,000	16,000
<b>サイズ</b>		
高さ × 奥行 × 幅	44 × 350 × 439 mm	44 × 350 × 439 mm
重量	6.2 kg	7.14 kg
<b>動作環境</b>		
必要電源	100 ~ 240 V AC、50 ~ 60 Hz	100 ~ 240 V AC、50 ~ 60 Hz
電源	150 W AC PSU *	600 W AC PSU *
冗長電源	FS-PSU-150 * オプション	FS-PSU-600 * オプション
消費電力 ** (平均 / 最大)	73 W / 75 W	570 W / 579 W (単一電源 : PoE 負荷最大時)
放熱	247 BTU/h	296 BTU/h (単一電源 : PoE 負荷最大時)
動作温度	0 ~ 45 °C	0 ~ 45 °C
保管温度	-40 ~ 70 °C	-40 ~ 70 °C
湿度	5 ~ 95% (結露しないこと)	5 ~ 95% (結露しないこと)
エアフロー方向	前面 ~ 背面	前面 ~ 背面
騒音レベル	57.3 dBA	57.3 dBA
<b>準拠規格・認定</b>		
	FCC、CE、RCM、VCCI、BSMI、UL、CB、RoHS2	FCC、CE、RCM、VCCI、BSMI、UL、CB、RoHS2
<b>保証</b>		
フォーティネットの保証	リミテッドライフタイム保証 ***	リミテッドライフタイム保証 ***

\* FS-524D、FS-524D-FPOE、FS-548D、FS-548D-FPOE の電源ユニットはホットスワップ対応です。

\*\* POE および FPOE モデルの消費電力は、POE が使用されていない場合、非 POE モデルと同様になります。

\*\*\* フォーティネットの保証ポリシー : <http://www.fortinet.com/doc/legal/EULA.pdf>



FortiSwitch 524D



FortiSwitch 524D-FPOE

## 技術仕様

	FortiSwitch 548D	FortiSwitch 548D-FPOE
<b>ハードウェア仕様</b>		
ネットワークインタフェース	48 × GbE RJ45、4 × 10 GbE SFP+、2 × 40 GbE QSFP+ 注：SFP+ ポートは 1 GbE SFP ポートと互換性があります	48 × GbE RJ45、4 × 10 GbE SFP+、2 × 40 GbE QSFP+ 注：SFP+ ポートは 1 GbE SFP ポートと互換性があります
10 / 100 / 1000 管理専用ポート	1	1
RJ45 シリアル管理コンソールポート	1	1
形状	ラックマウント (1 RU)	ラックマウント (1 RU)
PoE (Power over Ethernet) ポート	—	48 × 802.3af/at
PoE インタフェース (総供給量) (単一 / 二重電源)	—	750 W / 1,440 W
MTBF (Mean Time Between Failures : 平均故障間隔)	10 年以上	10 年以上
<b>システム性能</b>		
スイッチング容量 (双方向)	336 Gbps	336 Gbps
スループット (パケット転送能力、双方向)	512 Mpps	512 Mpps
MAC アドレスの登録数	36,000	36,000
ネットワークレイテンシ	2 μs 未満	2 μs 未満
VLAN 登録数	4,000	4,000
リンクアグリゲーショングループのサイズ	48	48
リンクアグリゲーショングループの総数	最大でインタフェースと同数	最大でインタフェースと同数
パケットバッファ	4 MB	4 MB
メモリ	2 GB DDR3	2 GB DDR3
FLASH	128 MB	128 MB
ACL	1,000	1,000
スパニングツリーインスタンス	32	32
ルーティングエントリー (IPv4)	16,000	16,000
マルチキャストルーティングエントリー	8,000	8,000
ホストエントリー	16,000	16,000
<b>サイズ</b>		
高さ × 奥行 × 幅	44 × 350 × 439 mm	44 × 350 × 439 mm
重量	6.4 kg	7.14 kg
<b>動作環境</b>		
必要電源	100 ~ 240 V AC、50 ~ 60 Hz	100 ~ 240 V AC、50 ~ 60 Hz
電源	150 W AC PSU *	920 W AC PSU *
冗長電源	FS-PSU-150 * オプション	FS-PSU-920 * オプション
消費電力 ** (平均 / 最大)	74 W / 77 W	925 W / 961 W (単一電源 : PoE 負荷最大時)
放熱	252 BTU/h	318 BTU/h (単一電源 : PoE 負荷最大時)
動作温度	0 ~ 45 °C	0 ~ 45 °C
保管温度	-40 ~ 70 °C	-40 ~ 70 °C
湿度	5 ~ 95% (結露しないこと)	5 ~ 95% (結露しないこと)
エアフロー方向	前面 ~ 背面	前面 ~ 背面
騒音レベル	57.3 dBA	57.3 dBA
<b>準拠規格・認定</b>		
	FCC、CE、RCM、VCCI、BSMI、UL、CB、RoHS2	FCC、CE、RCM、VCCI、BSMI、UL、CB、RoHS2
<b>保証</b>		
フォーティネットの保証	リミテッドライフタイム保証 ***	リミテッドライフタイム保証 ***

\* FS-524D、FS-524D-FPOE、FS-548D、FS-548D-FPOE の電源ユニットはホットスワップ対応です。

\*\* POE および FPOE モデルの消費電力は、POE が使用されていない場合、非 POE モデルと同様になります。

\*\*\* フォーティネットの保証ポリシー : <http://www.fortinet.com/doc/legal/EULA.pdf>



FortiSwitch 548D



FortiSwitch 548D-FPOE

## 技術仕様

	FortiSwitch 624F	FortiSwitch 624F-FPOE
<b>ハードウェア仕様</b>		
ネットワークインタフェース	24 × 1 GbE / 2.5 GbE / 5 GbE RJ45、 4 × 10 GbE / 25 GbE SFP+ / SFP28	24 × 1 GbE / 2.5 GbE / 5 GbE RJ45、 4 × 10 GbE / 25 GbE SFP+ / SFP28
10 / 100 / 1000 管理専用ポート	1	1
RJ45 シリアル管理コンソールポート	1	1
形状	ラックマウント (1 RU)	ラックマウント (1 RU)
PoE (Power over Ethernet) ポート	—	24 × 802.3 af/at/bt type 4
PoE インタフェース (総供給量)	—	1,440 W
MTBF (Mean Time Between Failures : 平均故障間隔)	10 年以上	10 年以上
<b>システム性能</b>		
スイッチング容量 (双方向)	440 Gbps	440 Gbps
スループット (パケット転送能力、双方向)	654 Mpps	654 Mpps
MAC アドレスの登録数	64,000	64,000
ネットワークレイテンシ	1 μs 未満	1 μs 未満
VLAN 登録数	4,000	4,000
リンクアグリゲーショングループのサイズ	28	28
リンクアグリゲーショングループの総数	最大でインタフェースと同数	最大でインタフェースと同数
パケットバッファ	8 MB	8 MB
メモリ	4 GB DDR4	4 GB DDR4
FLASH	32 MB	32 MB
ドライブ	32G SSD	32G SSD
ACL	36,000	36,000
スパンニングツリーインスタンス	32	32
ルーティングエントリー (IPv4)	16,000	16,000
ホストエントリー (IPv4)	192,000	192,000
マルチキャストルーティングエントリー	12,000	12,000
<b>サイズ</b>		
高さ × 奥行 × 幅	44 × 350 × 440 mm	44 × 350 × 440 mm
重量	6.925 kg	7.407 kg
<b>動作環境</b>		
必要電源	100 ~ 240 V AC、50 ~ 60 Hz	100 ~ 240 V AC、50 ~ 60 Hz
消費電力 (最大)	240 W	1,680 W
電源	2 × 350 W	2 × 1,200 W
冗長電源	ホットスワップ対応冗長電源	ホットスワップ対応冗長電源
放熱	423 BTU/h	969 BTU/h
動作温度	0 ~ 45 °C	0 ~ 45 °C
保管温度	-40 ~ 70 °C	-40 ~ 70 °C
湿度	5 ~ 95% (結露しないこと)	5 ~ 95% (結露しないこと)
エアフロー方向	前面 ~ 背面	前面 ~ 背面
騒音レベル	54.88 dBA	54.88 dBA
<b>準拠規格・認定</b>		
	FCC、CE、RCM、VCCI、BSMI、UL、CB、RoHS2	FCC、CE、RCM、VCCI、BSMI、UL、CB、RoHS2
<b>保証</b>		
フォーティネットの保証	リミテッドライフタイム保証 **	

\*\* フォーティネットの保証ポリシー : <http://www.fortinet.com/doc/legal/EULA.pdf>



## 技術仕様

	FortiSwitch 648F	FortiSwitch 648F-FPOE
<b>ハードウェア仕様</b>		
ネットワークインタフェース	32 × 1 GbE / 2.5 GbE, 16 × 1 GbE / 2.5 GbE / 5 GbE RJ45, 8 × 10 GbE / 25 GbE SFP+ / SFP28	32 × 1 GbE / 2.5 GbE, 16 × 1 GbE / 2.5 GbE / 5 GbE RJ45, 8 × 10 GbE / 25 GbE SFP+ / SFP28
10 / 100 / 1000 管理専用ポート	1	1
RJ45 シリアル管理コンソールポート	1	1
形状	ラックマウント (1 RU)	ラックマウント (1 RU)
PoE (Power over Ethernet) ポート	—	48 × 802.3 af/at/bt type 4
PoE インタフェース (総供給量)	—	1,800 W
MTBF (Mean Time Between Failures : 平均故障間隔)	10 年以上	10 年以上
<b>システム性能</b>		
スイッチング容量 (双方向)	720 Gbps	720 Gbps
スループット (パケット転送能力、双方向)	1,071 Mpps	1,071 Mpps
MAC アドレスの登録数	64,000	64,000
ネットワークレイテンシ	1 μs 未満	1 μs 未満
VLAN 登録数	4,000	4,000
リンクアグリゲーショングループのサイズ	56	56
リンクアグリゲーショングループの総数	最大でインタフェースと同数	最大でインタフェースと同数
パケットバッファ	8 MB	8 MB
メモリ	4GB DDR4	4GB DDR4
FLASH	32 MB	32 MB
ドライブ	32G SSD	32G SSD
ACL	36,000	36,000
スパンニングツリーインスタンス	32	32
ルーティングエントリー (IPv4)	16,000	16,000
ホストエントリー (IPv4)	192,000	192,000
マルチキャストルーティングエントリー	12,000	12,000
<b>サイズ</b>		
高さ × 奥行 × 幅	44 × 350 × 440 mm	44 × 350 × 440 mm
重量	7.149 kg	7.834 kg
<b>動作環境</b>		
必要電源	100 ~ 240 V AC, 50 ~ 60 Hz	100 ~ 240 V AC, 50 ~ 60 Hz
消費電力 (最大)	300 W	2,100 W
電源	2 × 350W	2 × 1,200 W
冗長電源	ホットスワップ対応冗長電源	ホットスワップ対応冗長電源
放熱	590 BTU/h	1272 BTU/h
動作温度	0 ~ 45 °C	0 ~ 45 °C
保管温度	-40 ~ 70 °C	-40 ~ 70 °C
湿度	5 ~ 95% (結露しないこと)	5 ~ 95% (結露しないこと)
エアフロー方向	前面 ~ 背面	前面 ~ 背面
騒音レベル	57.97 dBA	57.97 dBA
<b>準拠規格・認定</b>		
	FCC, CE, RCM, VCCI, BSMI, UL, CB, RoHS2	FCC, CE, RCM, VCCI, BSMI, UL, CB, RoHS2
<b>保証</b>		
フォーティネットの保証	リミテッドライフタイム保証 **	

\*\* フォーティネットの保証ポリシー : <http://www.fortinet.com/doc/legal/EULA.pdf>



## オーダー情報

Product	SKU	Description
<b>FortiSwitch Models</b>		
FortiSwitch 424E-Fiber	FS-424E-Fiber	Layer 2/3 FortiGate switch controller compatible switch with 24x GE SFP and 4x 10 GE SFP+ Uplinks
FortiSwitch M426E-FPOE	FS-M426E-FPOE	Layer 2/3 FortiGate switch controller compatible switch with 16x GE RJ45 PoE 802.3af/at, 8x 2.5 RJ45 PoE 802.3af/at/UPOE (60W), 2x 5 GE RJ45 and 4x 10 GE SFP+, with maximum 420 W PoE limit.
FortiSwitch 424E	FS-424E	Layer 2/3 FortiGate switch controller compatible switch with 24 GE RJ45, 4x 10 GE SFP + ports.
FortiSwitch 424E-POE	FS-424E-POE	Layer 2/3 FortiGate switch controller compatible switch with 24 GE RJ45, 4x 10 GE SFP + ports, 24 port PoE+ with maximum 283.5 W limit.
FortiSwitch 424E-FPOE	FS-424E-FPOE	Layer 2/3 FortiGate switch controller compatible switch with 24 GE RJ45, 4x 10 GE SFP + ports, 24 port PoE+ with maximum 433.7 W limit.
FortiSwitch 448E	FS-448E	Layer 2/3 FortiGate switch controller compatible switch with 48 GE RJ45, 4x 10 GE SFP + ports.
FortiSwitch 448E-POE	FS-448E-POE	Layer 2/3 FortiGate switch controller compatible switch with 48 GE RJ45, 4x 10 GE SFP + ports, 48 port PoE+ with maximum 421 W limit.
FortiSwitch 448E-FPOE	FS-448E-FPOE	Layer 2/3 FortiGate switch controller compatible switch with 48 GE RJ45, 4x 10 GE SFP + ports, 48 port PoE+ with maximum 772 W limit.
FortiSwitch 524D	FS-524D	Layer 2/3 FortiGate switch controller compatible switch with 24 GE RJ45, 4x 10 GE SFP+ and 2x 40 GE QSFP+ ports.
FortiSwitch 524D-FPOE	FS-524D-FPOE	Layer 2/3 FortiGate switch controller compatible PoE+ switch with 24 GE RJ45, 4x 10 GE SFP+, 2x 40 GE QSFP+ ports, 24 port PoE with maximum 400 W limit.
FortiSwitch 548D	FS-548D	Layer 2/3 FortiGate switch controller compatible switch with 48 GE RJ45, 4x 10 GE SFP+ and 2x 40 GE QSFP+ ports.
FortiSwitch 548D-FPOE	FS-548D-FPOE	Layer 2/3 FortiGate switch controller compatible PoE+ switch with 48 GE RJ45, 4x 10 GE SFP+ and 2x 40 GE QSFP+ ports, 48 port PoE with maximum 750 W limit.
FortiSwitch 624F	FS-624F	Layer 2/3 FortiGate switch controller compatible switch with 24x 5G RJ45 ports, 4x 25G SFP28 and MACSec
FortiSwitch 624F-FPOE	FS-624F-FPOE	Layer 2/3 FortiGate switch controller compatible PoE 802.3bt switch with 24x 5G RJ45 ports, 4x 25G SFP28 and MACSec. Max 1400W POE output limit
FortiSwitch 648F	FS-648F	Layer 2/3 FortiGate switch controller compatible switch with 32x 2.5G RJ45 + 16x 5G RJ45 ports, 8x 25G SFP28 and MACSec
FortiSwitch 648F-FPOE	FS-648F-FPOE	Layer 2/3 FortiGate switch controller compatible PoE 802.3bt switch with 32x 2.5G RJ45 + 16x 5G RJ45 ports, 8x 25G SFP28 and MACSec. Max 1800W POE output limit





## オーダー情報

Product	SKU	Description
<b>Licenses</b>		
<b>FortiLAN Cloud Management License*</b>	FC-10-FSW10-628-02-DD	FortiSwitch 200-400 Series (incl all FSW Rugged Models) FortiLAN Cloud Management SKU Including Forticare 24x7. (Note, FortiCare only applicable when used with FortiLAN Cloud)
	FC-10-FSW20-628-02-DD	FortiSwitch 500-900 Series FortiLAN Cloud Management SKU Including Forticare 24x7. (Note, FortiCare only applicable when used with FortiLAN Cloud)
<b>FortiSwitch Manager Subscription License</b>	FC1-10-SWMVM-258-01-DD	Subscription license for 10 FortiSwitch Units managed by FortiSwitchManager VM. 24x7 FortiCare support (for FSWM VM) included.
	FC2-10-SWMVM-258-01-DD	Subscription license for 100 FortiSwitch Units managed by FortiSwitchManager VM. 24x7 FortiCare support (for FSWM VM) included.
	FC3-10-SWMVM-258-01-DD	Subscription license for 1000 FortiSwitch Units managed by FortiSwitchManager VM. 24x7 FortiCare support (for FSWM VM) included.
<b>FortiSwitch Advanced Features License</b>	FS-SW-LIC-400	SW License for FS-400 Series Switches to activate Advanced Features.
	FS-SW-LIC-500	SW License for FS-500 Series Switches to activate Advanced Features.
	FS-SW-LIC-600	SW License for FS-600 Series Switches to activate Advanced Features.
<b>Accessories</b>		
<b>Redundant AC Power Supply</b>	FS-PSU-150	AC power supply for FS-548D and FS-524D.
	FS-PSU-600	AC power supply for FS-524D-FPOE.**
	FS-PSU-920	AC power supply for FS-548D-FPOE.**

\* FortiGate に接続している FortiSwitch は、FortiGate Cloud で管理可能です。すでに FortiGate Cloud をご利用の場合は、FortiSwitch を管理対象に加えるにあたって、追加ライセンスは必要ありません。スタンドアロンの FortiSwitch を管理する場合は、このライセンスを購入し、FortiLAN Cloud をご利用ください。

\*\* 追加の PoE 容量を提供します。

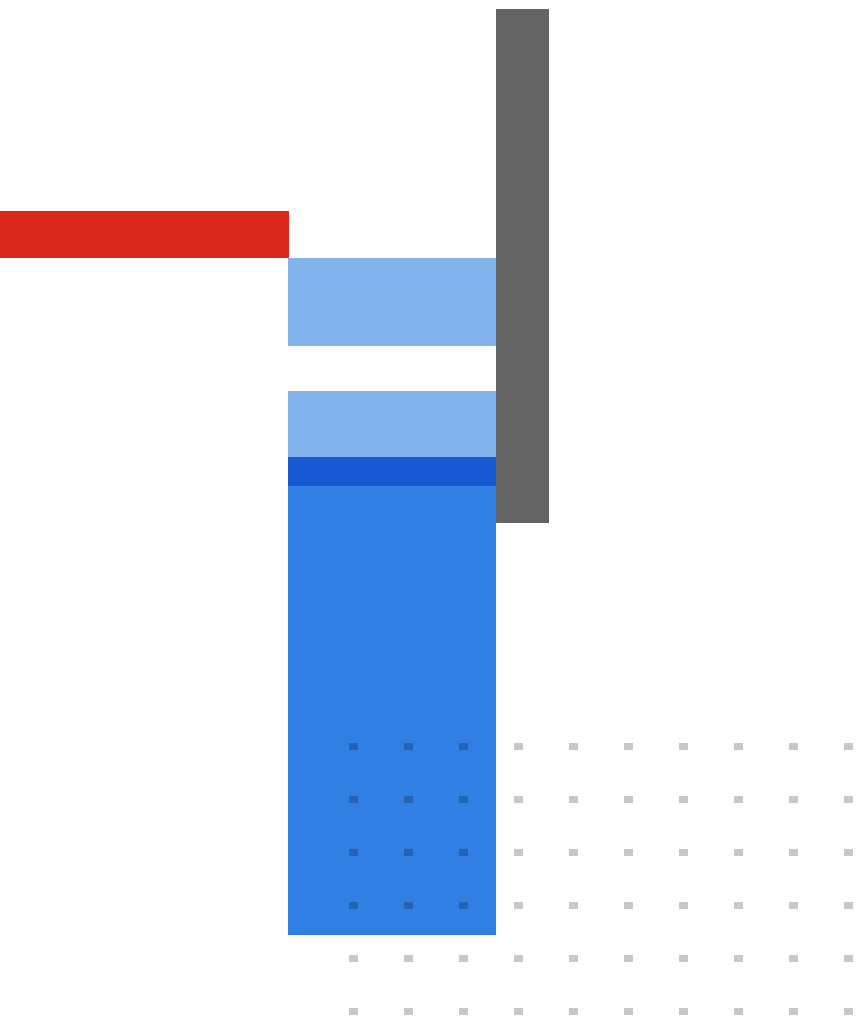
トランシーバモジュールの詳細については、「[フォーティネット製品用トランシーバデータシート](#)」をご覧ください。

POE の給電方法はすべて「オルタナティブ A」になります。

## フォーティネット CSR ポリシー

フォーティネットは、サイバーセキュリティを通じてあらゆるお客様の進歩と持続可能性を推進し、人権を尊重する倫理的な方法でビジネスを遂行し、常に信頼できるデジタル世界を実現することをお約束します。お客様には、フォーティネットの製品およびサービスを使用して、違法な検閲、監視、拘留、または過剰な武力行使などの人権の侵害または乱用に関与したり、何らかの形で支援したりしないことをフォーティネットに表明し、保証していただくこととなります。フォーティネット製品の利用にあたっては、[フォーティネットの EULA \(エンドユーザー使用許諾契約\)](#) を遵守し、EULA に違反すると疑われる場合は、[フォーティネット不正告発規定](#)に概要が記載されている手順で報告する必要があります。





**FORTINET**

フォーティネットジャパン合同会社

〒106-0032

東京都港区六本木 7-7-7 Tri-Seven Roppongi 9 階

[www.fortinet.com/jp/contact](http://www.fortinet.com/jp/contact)

お問い合わせ