

證書 TW11/10610

下述組織

# 麗臺科技股份有限公司

23511 新北市中和區建一路 166 號 18 樓

的管理系統已經過審核，並被證明符合下述要求  
**ISO 9001:2015**

所涵蓋的活動範圍

電腦周邊及物聯網相關產品之設計與製造(包含電腦繪圖, 高速運算裝置, 終端設備、真無線藍牙耳機)

此證書的有效期自 2022 年 08 月 30 日至 2025 年 08 月 30 日 且其有效性應繫於持續符合的定期稽核

版次 5. 原始註冊日期 2011 年 08 月 17 日.  
其它場區/合法實體之驗證活動於後續頁上列出

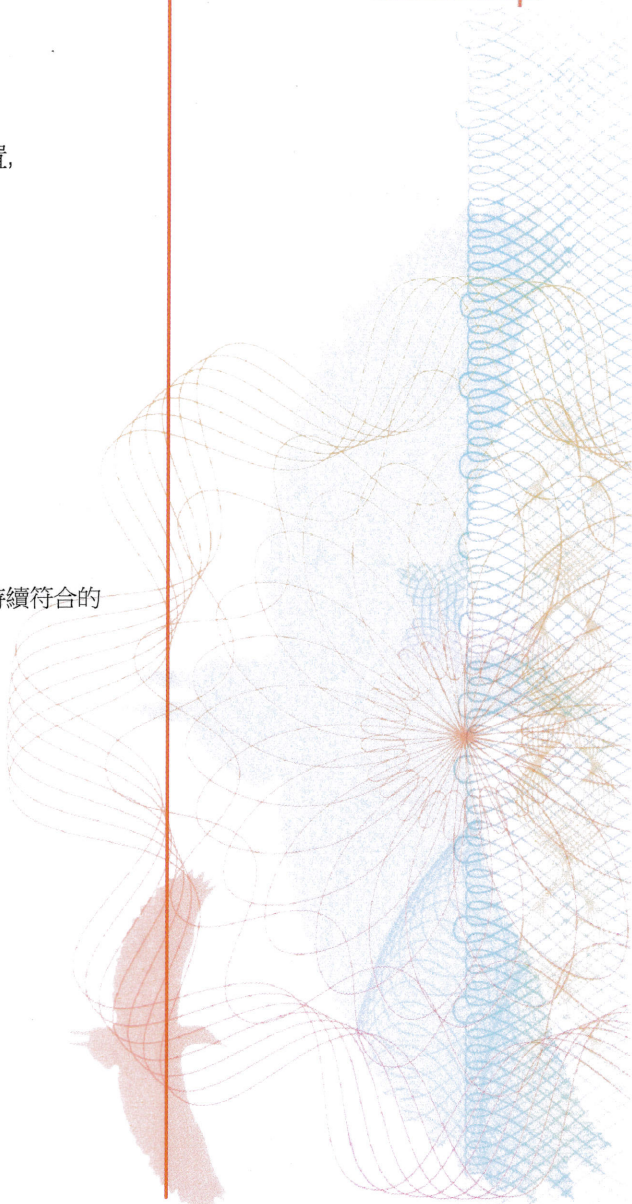
簽署



台灣檢驗科技股份有限公司  
24803 新北市五股區新北產業園區五工路 136-1 號  
t +886 (0)2 2299 3939 - www.sgs.com.tw



本文件為真實的電子版證書，僅供客戶用於其商業用途。此電子證書允許其列印版本並將被視為副本。本文件由本公司依據可取得之 Terms and Conditions | SGS 中之 SGS 驗證服務通用條款頒發，敬請注意其中亦已包含的責任範圍，賠償和司法管轄事項。本文件受版權保護，任何未經授權而對此文件的內容或外觀作出變更、偽造或篡改皆屬違法。



證書 TW11/10610, 續

# 麗臺科技股份有限公司

ISO 9001:2015

版次 5
<b>場區</b>
麗臺科技股份有限公司 23511 新北市中和區建一路 166 號 18 樓
電腦周邊及物聯網相關產品之設計(包含電腦繪圖, 高速運算裝置, 終端設備、 真無線藍牙耳機)
麗臺科技股份有限公司 23585 新北市中和區中山路二段 327 巷 11 弄 4 號 5 樓
電腦周邊及物聯網相關產品之製造(包含電腦繪圖, 高速運算裝置, 終端設備、 真無線藍牙耳機)



本文件為真實的電子版證書，僅供客戶用於其商業用途。此電子證書允許其列印版本並將被視為副本。本文件由本公司依據可取得之 Terms and Conditions | SGS 中之 SGS 驗證服務通用條款頒發，敬請注意其中亦已包含的責任範圍，賠償和司法管轄事項。本文件受版權保護，任何未經授權而對此文件的內容或外觀作出變更、偽造或篡改皆屬違法。

