

Pitit ou ap fè yon operasyon pou n repara po bouch fann oswa palèt fann. Byenke operasyon sa se yon operasyon ki fèt souvan, ka toujou gen yon posibilite ke gen yon konplikasyon.



Tanpri Souple pale avèk doktè Smile Train ou si pitit ou sanble gripe, si li touse anpil oswa si li santi l cho jouk li swe. Maladi sa yo ka fè gwo pwoblèm pou sante li pandan e apre operasyon an.

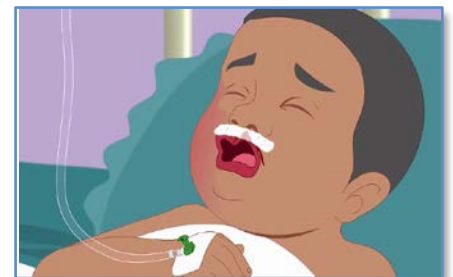
Fòk ou asire ke pitit ou pa manje ANYEN pandan 6 èdtan anvan operasyon an (menm pa yon ti dlo ni lèt manman).



Si timoun lan manje anvan yon operasyon sa ka pwovoke konplikasyon danjere, tankou vomisman oswa etoufman pandan operasyon an.



Lè ou resevaw pitit ou apre operasyon an ebyen gerizon an pral kòmanse, li kap sanble fatige, kriye pliske dabitid, pètèt li ap gonfle oswa l ap gen san bò blesi operasyon an. Tout bagay sa yo antyèman nòmal.



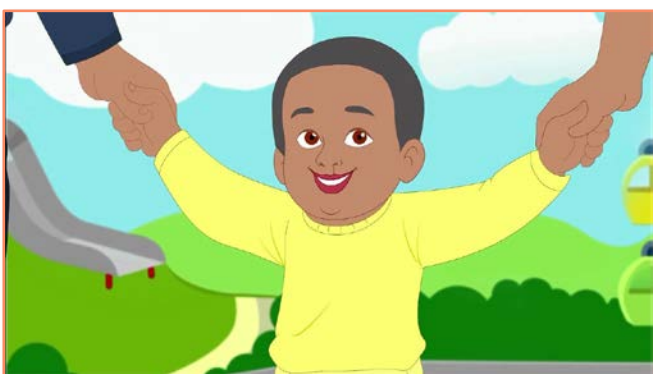
Aprè operasyon pitit ou, PINGA w ba l ANYEN pou l manje, menm pa yon ti dlo ni lèt manman, paske manje sa yo ka ale nan poumon li yo epi fè li toufe oswa touse. Doktè a ap di ou lè ou ka nourri pitit ou san danje. **Nan sal gerizon an, asire ou ke pitit ou dwe kouche sou kan paske sa se pi bon fason pou l kapab respire byen aprè operasyon an.**



Enfòmè doktè ou oswa enfimyè ou si pitit ou sanble respire ak difikilte, si blesi operasyon an ap sanyen anpil, si li santi l cho e l ap swe, si l ap vomi, si li fatige anpil e si tib sewòm nan ta sòti nan bra li oswa sak sewòm nan ta vin vide.



Lè nou bay pitit ou egzayat, doktè ou oswa enfimyè ou ap ba w enstriksyon enpòtan sou kijan ou dwe pran swen pitit ou lakay ou. Si ou remake kèlkeswa pwoblèm apre nou kite lopital la tanpri souple mennen pitit ou tounen lopital la touswit pou n egzamen li.



Ansanm, pwofesyonèl medikal ak paran ka ede asire yon operasyon kap reyisi e ki san danje. Si ou rekonèt lòt timoun ki gen yon po bouch fann oswa yon palèt fann tanpri souple voye yo pale avèk doktè Smile Team ou.