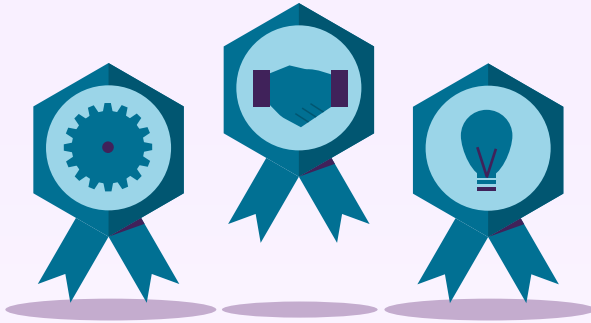


## WAT IS EEN EDUBADGE?



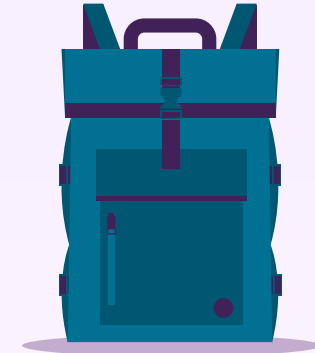
### Erkenning van behaalde leeruitkomsten

Met een edubadge tonen lerenden aan dat ze bepaalde kennis en vaardigheden hebben opgedaan in het regulier geaccrediteerd onderwijs of tijdens een niet-formeel onderwijs traject.



### Één platform voor het Nederlandse onderwijs

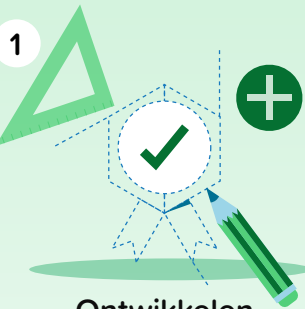
Een edubadge wordt digitaal verstrekt binnen een veilig en betrouwbaar platform. Het nationale platform maakt het mogelijk dat edubadges onderling vergelijkbaar, uitwisselbaar en stapelbaar zijn.



### Leven lang ontwikkelen

Opedane kennis en vaardigheden van een lerende zijn zichtbaar in de edubadges-backpack, waar alle edubadges verzameld worden. Een edubadge kan worden gedeeld en geverifieerd door werkgevers of instellingen.

## HOE WERKT HET?



### Ontwikkelen

De instelling ontwikkelt eigen edubadges en informeert docenten en lerenden over het gebruik hiervan.



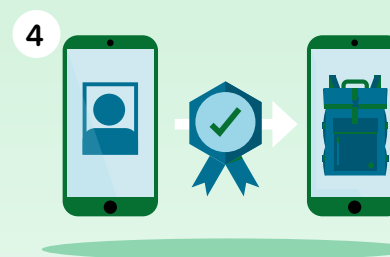
### Activeren

De lerende maakt met een eduID een edubadges-backpack aan.



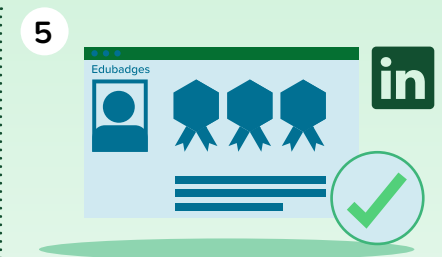
### Uitreiken

De verantwoordelijke binnen de instelling reikt de edubadge uit als de lerende voldoet aan de criteria van de leeruitkomsten.



### Delen

De lerende beheert de ontvangen edubadges in de edubadges-backpack en kan deze digitaal delen met werkgevers en andere instellingen.



### Verifiëren

Externe partijen zoals werkgevers en instellingen kunnen de ontvangen edubadge bekijken en verifiëren op echtheid.