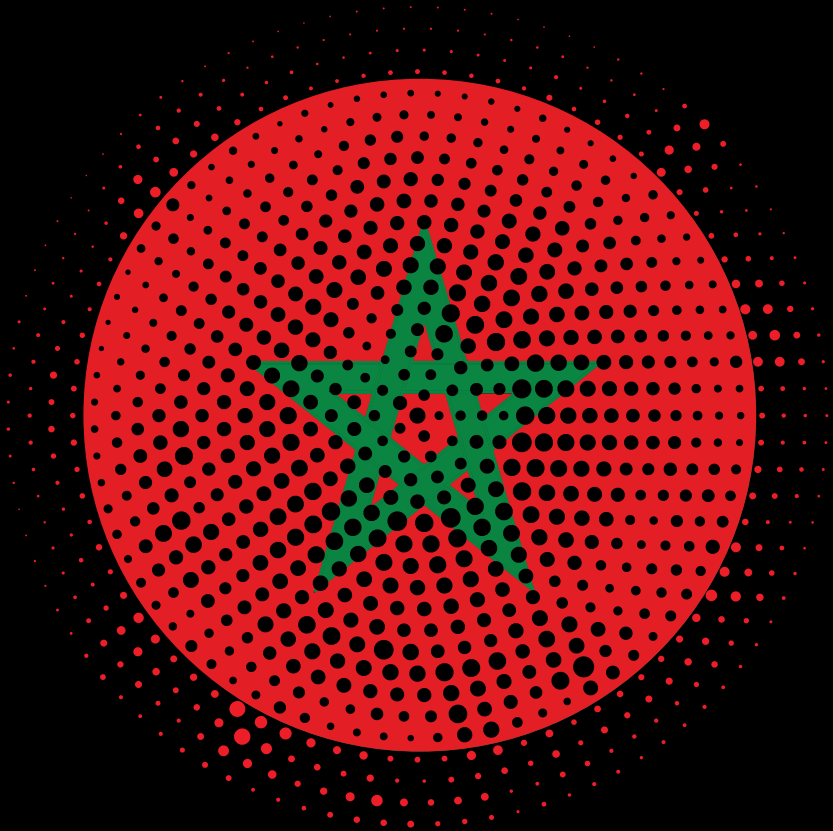


**Deloitte.**

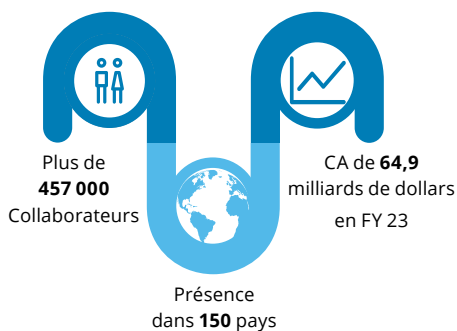


Votre partenaire  
au Maroc



# Deloitte, un partenaire régional intégré et la force d'un réseau mondial

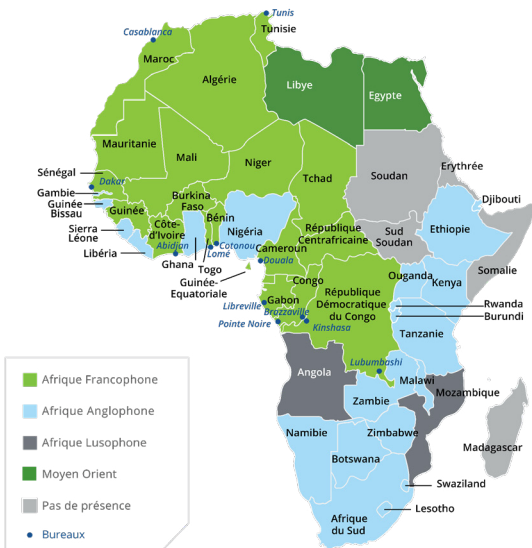
## Deloitte dans le monde



À travers le Monde et en Afrique francophone, nous offrons à nos clients un accompagnement de proximité et sur mesure grâce à la maîtrise des enjeux locaux.

Notre dimension panafricaine nous permet une coordination forte et une synergie d'expertises au service de nos clients.

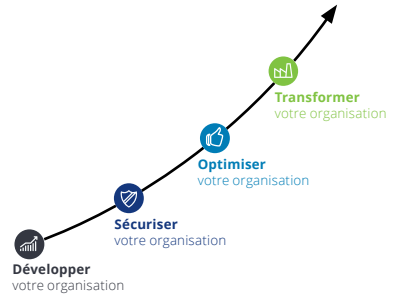
## Deloitte en Afrique francophone



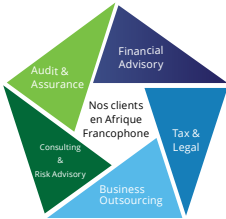
# Deloitte au Maroc

Deloitte est implanté au Maroc depuis 1994. La diversité des missions et des clients, le dynamisme et les relations de confiance tissées au plus haut niveau sont parmi les caractéristiques les plus attrayantes de notre firme marocaine.

Ses associés et collaborateurs ont développé une offre intégrée de pointe, permettant les interventions conjuguées d'équipes spécialisées dans plusieurs domaines d'intervention.



## Nos métiers



### Audit & Assurance

- Audit légal – CAC statutory & consolidation
- Audit related – Reporting Conso IFRS & local Gaap
- Assurance – Missions « non attest » et opérations de marché
- Audit de projets
- Audit IT – ITGC, ISAE 3402, SOC 1-2
- Commissariat aux Apports-Fusions

### Conseil & Risk Advisory

- Strategy & Analytics
- Customer & Marketing
- Operations & Supply Chain
- Sustainability & Climate
- Enterprise Technology & Performance
- Cloud Transformation & Cyber
- Human Capital
- Risk Advisory (Strategic, Regulatory, Financial, operational and Cyber)

### Financial Advisory

- Due diligence d'acquisition et de cession
- Restructuration d'entreprise en difficulté
- Évaluation d'entreprises
- Modélisation financière
- Infrastructure et Financement de Projets

### Tax & Legal

- Fiscalité des Entreprises
- Fiscalité internationale, Prix de transferts
- Assistance à contrôle
- Conseil juridique
- Due Diligences juridiques et fiscales, restructuring

### Business Outsourcing

- Finance & Comptabilité
- RH & Paie
- Fiscalité et obligations déclaratives
- Accompagnement sur mesure (revue de procédures, automatisations des processus, diagnostic de conformité en matière comptable, fiscale et sociale)

## Nos secteurs d'intervention



Technologies, Médias, Télécoms (TMT)



Énergie & Ressources (E&R)



Santé



Industrie Financière (FSI)



Gouvernement & PS



Consumer Business (CB)

## Contacts



### Hicham Belemqadem

Managing Partner - Audit & Assurance  
Mail : hbelemqadem@deloitte.com  
Tel : +212 6 61 04 27 40



### Adnane Faouzi

Partner - Audit & Assurance  
Mail : afaouzi@deloitte.com  
Tel : +212 6 61 04 27 46



### Moncef Benabdeslam

Managing Partner Advisory  
Leader Techno Afrique  
Mail : mbenabdeslam@deloitte.com  
Tel : +212 5 22 27 83 48



### Omar Lahbabi

Partner - Consulting  
Mail : olahbabi@deloitte.com  
Tel : +212 6 01 90 14 52



### Sakina Bensouda Korachi

Senior Partner - Audit & Assurance  
Mail : sbensouda@deloitte.com  
Tel : +212 6 61 04 27 99



### Julien Leyrit

Partner - Financial Advisory  
Deloitte Afrique Francophone  
Mail : jleyrit@deloitte.com  
Tel : +212 6 60 12 10 53



### Jawad Bencheqroun

Partner - Financial Advisory  
Mail : jbencheqroun@deloitte.com  
Tel : +212 6 60 12 57 97



### Saoussane Tayaa

Partner-Consulting  
Mail : stayaa@deloitte.com  
Tel : +212 6 19 32 83 90



### Grégoire Chaste

Partner - Tax & Legal  
Mail : gchaste@deloitte.com  
Tel : +212 5 22 27 83 48

[www.deloitte.com/ma](http://www.deloitte.com/ma)

# Deloitte.

#### A propos de Deloitte

Deloitte fait référence à un ou plusieurs cabinets membres de Deloitte Touche Tohmatsu Limited (« D TTL »), à son réseau mondial de cabinets membres et à leurs entités liées (collectivement dénommés « l'organisation Deloitte »). D TTL (également désigné « Deloitte Global ») et chacun de ses cabinets membres et entités liées sont constitués en entités indépendantes et juridiquement distinctes, qui ne peuvent pas s'engager ou se lier les uns aux autres à l'égard des tiers. D TTL et chacun de ses cabinets membres et entités liées sont uniquement responsables de leurs propres actes et manquements, et aucunement de ceux des autres. D TTL ne fournit aucun service aux clients. Pour en savoir plus, consulter [www.deloitte.com/about](http://www.deloitte.com/about). En France et en Afrique francophone, Deloitte SAS est le cabinet membre de Deloitte Touche Tohmatsu Limited, et les services professionnels sont rendus par ses filiales et ses affiliés.

Deloitte fournit des services de pointe en matière d'audit et d'assurance, de fiscalité et de droit, de consulting, de financial advisory et de risk advisory, à près de 90 % des entreprises du Fortune Global 500® et à des milliers d'entreprises privées. Les résultats mesurables et pérennes de nos professionnels contribuent à renforcer la confiance du public dans les marchés de capitaux, permettent aux clients de se transformer et de prospérer, et ouvrent la voie à une économie plus forte, une société plus équitable et un monde durable. Fort de plus de 175 ans d'expérience, Deloitte est présent dans plus de 150 pays et territoires. Pour en savoir plus sur la manière dont nos plus de 457 000 professionnels dans le monde make an impact that matters, consultez [www.deloitte.com](http://www.deloitte.com). Au Maroc, Deloitte regroupe un ensemble de compétences diversifiées pour répondre aux enjeux de ses clients, de toutes tailles et de tous secteurs. Fort des expertises de ses 213 associés et collaborateurs et d'une offre multidisciplinaire, Deloitte au Maroc est un acteur de référence. Soucieux d'avoir un impact positif sur notre société, Deloitte a mis en place un plan d'actions ambitieux dans la matière de développement durable et d'engagement citoyen.

La présente communication contient uniquement des informations d'ordre général, et ni Deloitte Touche Tohmatsu Limited (« D TTL »), son réseau mondial de cabinets membres ou leurs entités liées (collectivement dénommés « l'organisation Deloitte »), ne fournissent, par le biais de la présente communication, de services ou de conseils professionnels. Préalablement à toute action ou décision susceptible d'avoir une incidence sur vos finances ou votre entreprise, vous devriez consulter un conseiller professionnel qualifié.

Aucune déclaration, garantie ou aucun engagement (expresse ou implicite) n'est donné quant à l'exhaustivité ou l'exhaustivité des informations contenues dans cette communication et ni D TTL, ni ses cabinets membres, entités liées, employés ou agents ne peuvent être tenus responsables de toute perte ou tout dommage quel qu'il soit, survenant directement ou non en lien avec quiconque se fierait à la présente communication. D TTL et chacun de ses cabinets membres, et leurs entités liées, sont constitués en entités indépendantes et juridiquement distinctes.

© 2024 Deloitte au Maroc. Une entité du réseau Deloitte