

MediaKit

2024

Formatos

Tomas Multiportal

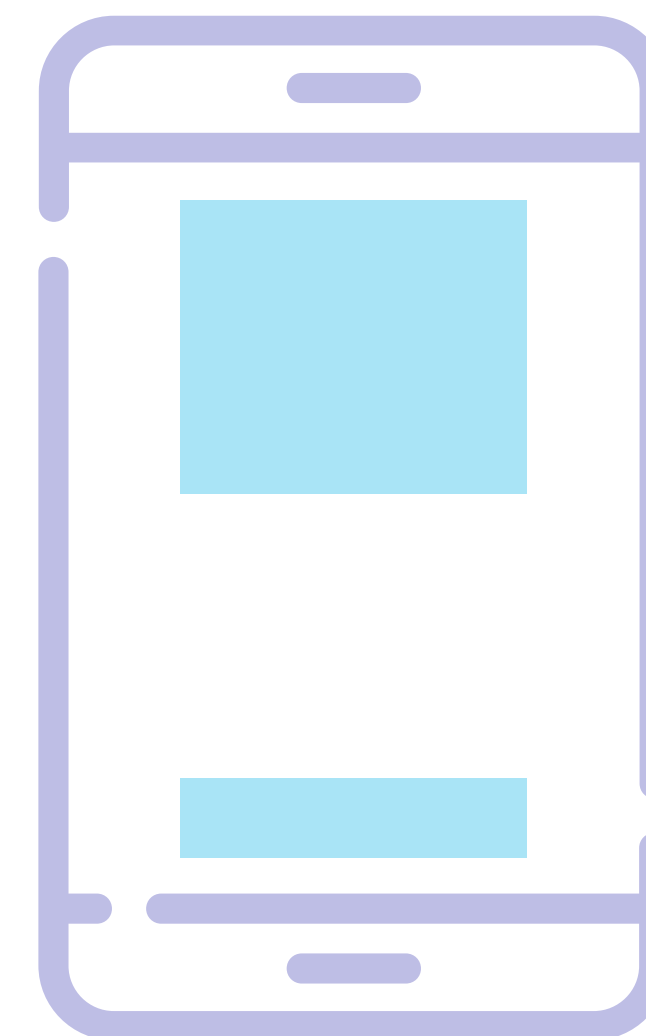
- › TOMA DE HOME + FLOTANTE
- › TOMA MULTIPORTAL TOP + FLOTANTE
- › TOMA TOP + FLOTANTE **FULL VIDEO**
- › TOMA TOP + FLOTANTE **VIDEO INREAD**



Toma Top + Flotante (Desktop + Mobile)



Tamaño: 970x250 + 970x90px
Peso máx: 100Kb C/U



Tamaño: 300x250 + 300x50
Peso máx: 100Kb C/U

Formatos habilitados para venta por separado en:



Especificaciones

› Toma Top + Flotante

Formatos permitidos jpg, gif o png. Sólo piezas de imagen, sin video ni interacción.

Home

*AdOps **diseño** puede adaptar con material editable(PSD / Ai).

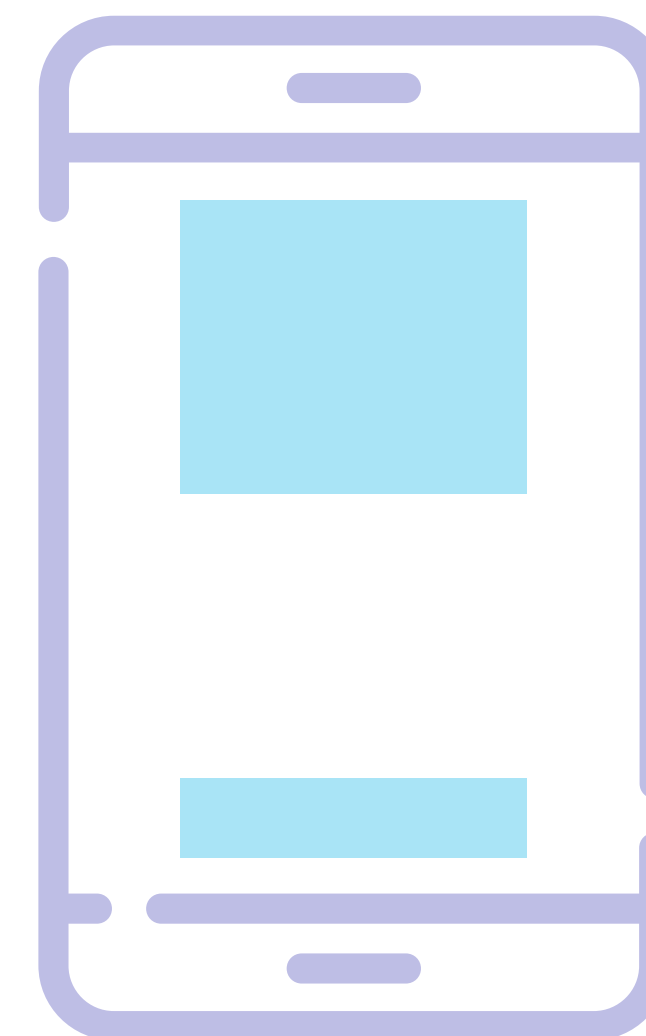
MediaKit

2024

Toma Multiportal Top + Flotante (Desktop + Mobile)



Tamaño: 970x250 + 970x90px
Peso máx: 100Kb C/U



Tamaño: 300x250 + 300x50
Peso máx: 100Kb C/U

Formatos habilitados para venta empaquetada en:



MediaKit

2024

Especificaciones

Toma Top + Flotante

Formatos permitidos jpg, gif o png. Sólo piezas de imagen, sin video ni interacción.

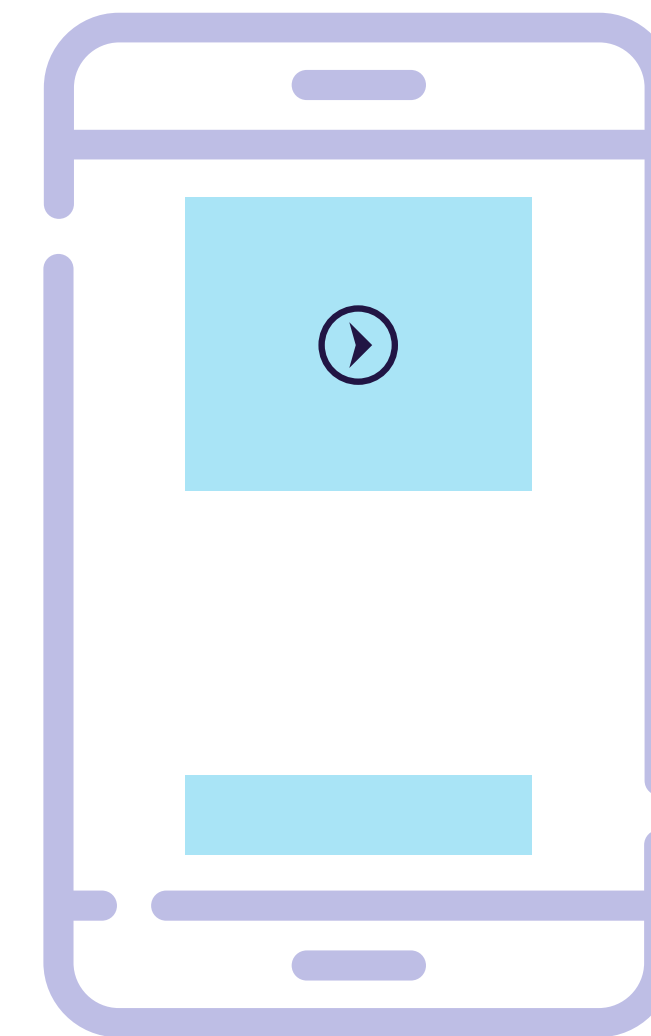
Home

*AdOps **diseño** puede adaptar con material editable(PSD / Ai).

Toma Top + Flotante Full Video (Desktop + Mobile)



Tamaño: 970x250 video + 970x90px
Peso máx: Video 2MB / 100Kb C/U



Tamaño: 300x250 video + 300x50
Peso máx: Video 1.5MB / 100Kb C/U

Formatos habilitados en:



Especificaciones

› Toma Top + Flotante

Formatos permitidos .mp4 (relación 16:9), jpg, gif o png.
Piezas TOP Full video, barras flotantes gif con loop infinito.

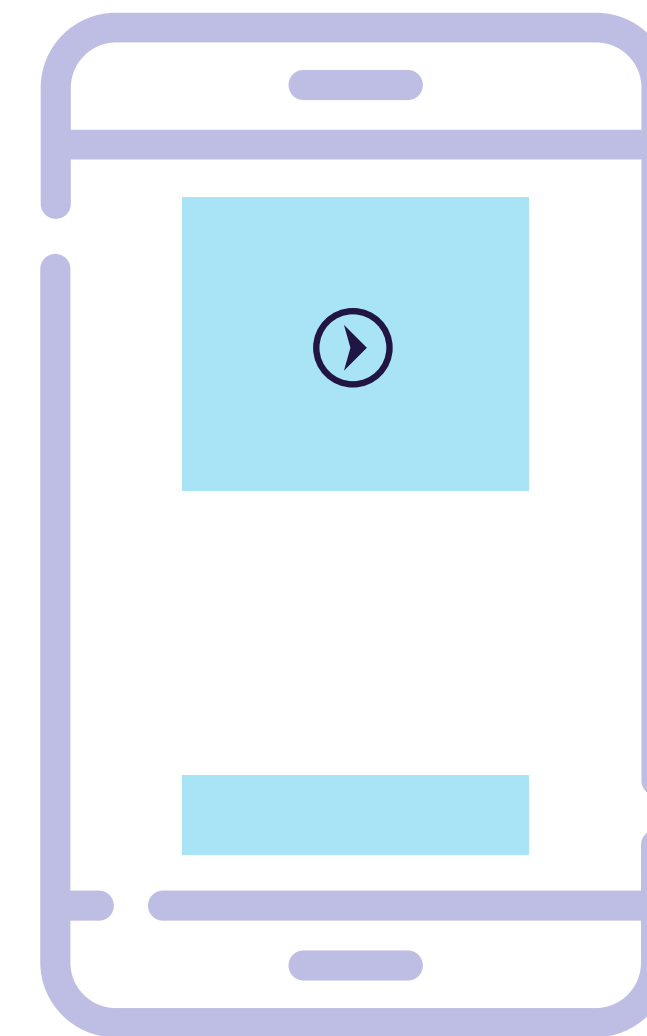
Home

*AdOps **diseño** puede adaptar con material editable(PSD / Ai).

Toma Top + Flotante Full Video (Desktop + Mobile)



Tamaño: 970x250 video + 970x90px
Peso máx: Video 2MB / 100Kb C/U



Tamaño: 300x250 video + 300x50
Peso máx: Video 1.5MB / 100Kb C/U

Formatos habilitados en:



Video inread



Video pre-roll



MediaKit

2024

Especificaciones

Toma Top + Flotante

Piezas TOP full video, barras gif + 100000 CPM RON Video Inread más preroll. Video Inread más preroll se sirven en 3 días, iniciando día de la toma, se Sugerirá Outstram / Instream según inventario, máximo 30 segundos. Formatos permitidos .mp4 (relación 16:9), jpg, gif o png. Piezas TOP Full video, barras flotantes gif con loop infinito.

Home

*AdOps diseño puede adaptar con material editable(PSD / Ai).

PIEZAS	RECEPCIÓN MATERIAL LISTO	RECEPCIÓN MATERIAL EDITABLE
PIEZAS TRADICIONALES Billboard, Robapágina, Barra fija, Móvil banner, Banner gigante	1 DÍA HÁBIL ANTES DE LA PUBLICACIÓN 12M	2 DÍAS HÁBILES ANTES DE LA PUBLICACIÓN 12M
PIEZAS RICHMEDIA Reveal, Barra expandible, Satélite, Slideshow, Spincube, Parallax, Banderole	1 DÍA HÁBIL ANTES DE LA PUBLICACIÓN 8M	2 DÍAS HÁBILES ANTES DE LA PUBLICACIÓN 8AM
PREHOME	2 DÍAS HÁBILES ANTES DE LA PUBLICACIÓN 12M	2 DÍAS HÁBILES ANTES DE LA PUBLICACIÓN 8AM
PIEZAS RICHMEDIA CON VIDEO Billboard, Multiestados, video banner background, video fold on.	2 DÍAS HÁBILES ANTES DE LA PUBLICACIÓN 12M	2 DÍAS HÁBILES ANTES DE LA PUBLICACIÓN 8AM
TOMAS DE HOME DELUXE, PREHOME CON VIDEO, PREHOME FULLSCREEN	3 DÍAS HÁBILES ANTES DE LA PUBLICACIÓN 12M	
TAGS DE AGENCIA	2 DÍAS HÁBILES ANTES DE LA PUBLICACIÓN 12M	

1. Los alcances de cada uno de los portales y formatos pueden variar según el día de la semana o la temporada del año, se toma un modelo estadístico basado en promedios y tendencias para los datos respectivos del tarifario.
2. Toda la pauta se segmenta a consultas de los portales CEET desde dispositivos ubicados en Colombia. Los alcances estimados se basan en dicha segmentación, por lo que la pauta no se visualizará en redes corporativas con IP Internacional, que incluyan bloqueo de Pauta (AdBlockers) o que manejen otro tipo de bloqueos de publicidad digital en portales web.
3. Pauta mobile para la cual se solicite segmentación geográfica, por ciudad (es) o departamento (s) dependerá para su correcto despliegue de la cobertura del operador y del manejo de su geolocalización en las redes de servicio celular.
4. Pautas inferiores móviles en celulares de pantalla pequeña (inferiores a 640px de alto), pueden interferir con el disclaimer de política de cookies que solo se presenta al primer ingreso a nuestros portales, y que una vez aceptado no se presentará nuevamente.
5. La pauta mobile no se despliega en la APP de El Tiempo, en caso de requerirla, favor consultar al Ejecutivo Comercial cómo solicitar dicha visualización, para los formatos que apliquen.
6. Ningún formato garantizar CTR, este depende de la ubicación, la sección adquirida, el tráfico del día se la semana y lo llamativo que la pieza resulta para el usuario.
7. Formatos con capping diario y formatos video Skippable han demostrado presentar conflicto con algunas versiones de iOS - Safari para dispositivos iPhone, es un tema netamente de dicho navegador por lo que se tomarán algunas medidas desde la implementación de dichas pautas para garantizar los alcances diarios estimados del formato pero no se garantizará siempre la visualización en dichos dispositivos.
8. Todos los formatos que incluyan video, arrancarán en silencio hasta que el usuario active el sonido y podrán cerrarse en cualquier momento. Video Preroll siempre debe estar marcado como Skippable (saltable), adicionalmente no se soportan tags vPaid en formatos de video.
9. Todos los videos para pauta digital deberán ser entregados por el anunciante, de requerirse producción por CEET, esta tendrá un costo adicional, la cual debe consultarse con el ejecutivo comercial.
10. Todos los formatos que se superpongan a la lecturabilidad de los portales (satélites, prehome, barras inferiores), durarán máximo 15 segundos desplegados y tendrán siempre botón de cerrar. Si son prehomes con video, se cerrarán automáticamente cuando finalice el mismo. Adicional, se imprimirán una vez por IP cada dos horas. En el caso de los prehomes en iOS, se desplegarán en 3 intervalos de tiempo diarios: 00:00 a 9:30 10:45 a 12:30 y 16:45 a 20:30.
11. El desempeño de las piezas interactivas y de video depende directamente de la velocidad de conexión a internet del usuario, conexiones lentas podrían no generar una buena experiencia con este tipo de pauta.
12. Los formatos Prehome, Barra inferior, Banderole y Satélite en ELTiempo.com, no se desplegarán a los usuarios que compren la suscripción digital a dicho portal y que se encuentren loggeados a la plataforma.
13. Antes del inicio de los videos de los prehome FullScreen se desplegará brevemente el logo de El Tiempo o del portal correspondiente a la pauta, adicionalmente, la pieza prehome FullScreen está diseñada para adaptarse a pantalla completa, pero dados los diferentes tamaños disponibles para dispositivos desktop/mobile, en algunos podría no ocupar la pantalla completa.
14. Para las piezas en formatos tradicionales que incluyen video, no se entregarán métricas de reproducciones, cuartiles, alcance total del video, etc. Se entregarán métricas estándar de impresiones, clics y CTR. Lo anterior debido a que éstas no son de piezas de video inStream ni outStream, sino formatos RichMedia con video.
15. Todas las piezas terminadas enviadas serán revisadas por el equipo de diseño de CEET, para garantizar que cumplan todas las especificaciones de peso y tamaño. Si son tags de agencia, también deben ceñirse apropiadamente a dichas especificaciones o de lo contrario no se implementarán, pues pueden comprometer el desempeño y usabilidad de nuestros portales, en todo caso, se realizarán las recomendaciones respectivas para que se hagan los ajustes requeridos.
16. Todos los tags de agencia para implementación de pauta digital deben venir conformados por direcciones web seguras (iniciando en HTTPS), o de lo contrario la pauta no podrá ser publicada pues no se desplegarán adecuadamente. Adicionalmente, aunque la URL de destino de la pauta puede ser una URL que no inicie por HTTP, si por alguna razón esta debe embeberse dentro de una pieza HTML para su implementación, también debe ser un destino HTTPS.
17. Todos los contenidos comerciales estarán marcados en su llamado sea cual sea su sección, con la etiqueta de "CONTENIDO PATROCINADO" o "MÁS CONTENIDO" según la naturaleza de este.
18. La producción de cada formato tiene un tiempo de respuesta definido, el cual se encuentra descrito en este documento.