



Air-King

Oyster, 40 mm, Edelstahl Oystersteel

**Mit ihrem 40
mm-Gehäuse in Edelstahl
Oystersteel, den
massiven Elementen ihres
Oyster-Bands und dem
markanten schwarzen
Zifferblatt setzt die Air-
King die Luftfahrttradition
des Urmodells der Rolex
Oyster nahtlos fort.**



SCHWARZES ZIFFERBLATT

Ablezen der Navigationszeiten

Die Air-King besticht durch ein schwarzes Zifferblatt mit vergrößerten Ziffern bei 3, 6 und 9 Uhr und eine markante Minutenskala zum Ablezen der Navigationszeiten.

Sie trägt den Schriftzug „Air-King“, der in den 1950er-Jahren speziell für dieses Modell kreiert wurde.



EDELSTAHL OYSTERSTEEL

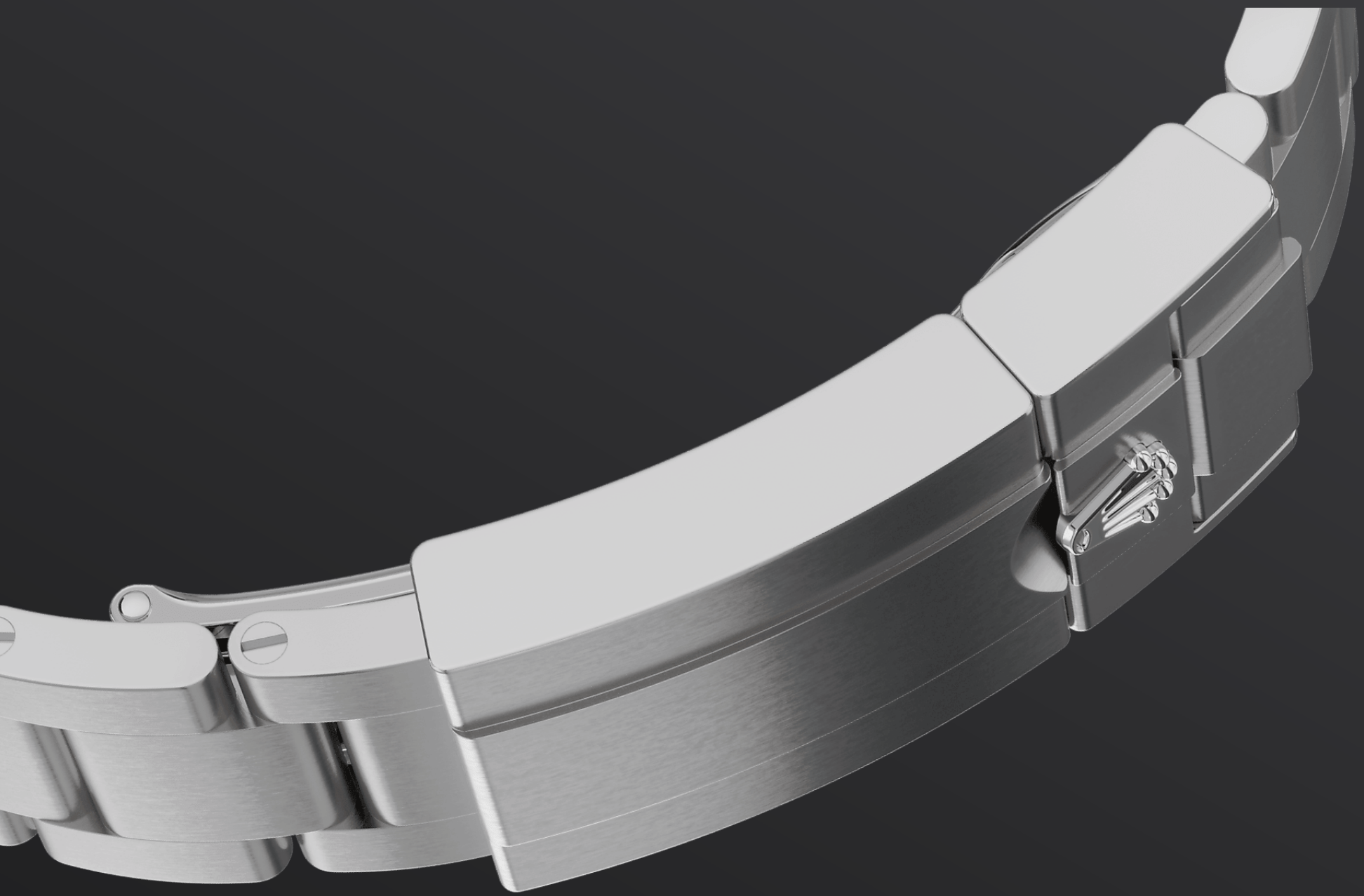
Äußerst korrosions- beständig

Rolex verwendet für die Gehäuse von Armbanduhren aus Edelstahl ausschließlich Edelstahl Oystersteel.

Der speziell von Rolex entwickelte Edelstahl Oystersteel gehört zur Stahlsorte „Edelstahl 904L“ – einer Legierung, die meistens in der Spitzentechnologie, der Raumfahrtindustrie oder der chemischen Industrie eingesetzt wird, wo es auf höchste Korrosionsbeständigkeit ankommt.

Edelstahl Oystersteel ist extrem widerstandsfähig, zeichnet sich nach dem Polieren durch

außergewöhnlichen Glanz aus und bewahrt selbst unter Extrembedingungen seine Schönheit.



OYSTER-BAND

Perfekte Kombination von Form und Funktion

Das Oyster-Band ist das robuste und bequeme Ergebnis einer perfekten Kombination von Form und Funktion, Ästhetik und Technik. Es ist mit einer Oysterlock-Faltschließe, die versehentliches Öffnen verhindert, und der komfortablen Easylink-Verlängerung von Rolex ausgestattet.

Dank dieses innovativen Systems kann das Armband um circa 5 mm erweitert werden, um jederzeit einen optimalen Tragekomfort sicherzustellen.

KALIBER 3230

Leistungen der Superlative

Die Air-King der neuen Generation ist mit dem Kaliber 3230 ausgestattet, einem vollständig von Rolex entwickelten und hergestellten Uhrwerk, das 2020 vorgestellt und 2022 erstmals bei dem Modell eingesetzt wurde. Dieses mechanische Uhrwerk mit automatischem Aufzugsmechanismus, für das mehrere Patente angemeldet wurden, ist ein technisches Meisterwerk der Uhrmacherkunst. Es zeichnet sich durch verbesserte Leistungen in Sachen Präzision, Gangreserve, Stoßfestigkeit,

Unempfindlichkeit gegenüber Magnetfeldern,
Bedienkomfort und Zuverlässigkeit aus.

Das Kaliber 3230 ist mit der patentierten Chronergy-Hemmung ausgestattet, die einen hohen Wirkungsgrad mit großer Funktionssicherheit vereint. Diese aus einer Nickel-Phosphor-Legierung gefertigte Hemmung ist unempfindlich gegenüber Magnetfeldern. Das Uhrwerk verfügt auch über eine optimierte Version der blauen Parachrom-Spirale. Diese von der Uhrenmarke aus einer paramagnetischen Legierung hergestellte Spirale ist bei Stößen bis zu zehnmal präziser als eine herkömmliche Spirale. Die blaue Parachrom-Spirale ist zudem mit einer Rolex Endkurve versehen, die den regelmäßigen Gang des Kalibers in allen Positionen gewährleistet. Der Oszillator wird durch das von Rolex entwickelte, patentierte hochleistungsfähige Paraflex-Antischocksysteem, das die Stoßfestigkeit des Uhrwerks wesentlich erhöht, gehalten. Das Kaliber 3230 wird von dem automatischen Aufzugsmechanismus Perpetual-Rotor angetrieben. Es kann dank der Konstruktion seines Federhauses und des höheren Wirkungsgrads der Hemmung nunmehr mit einer Gangreserve von circa 70 Stunden aufwarten.

Mehr technische Details zum Modell Air-King

Referenz 126900

Gehäuse

Typ

Oyster, 40 mm, Edelstahl Oystersteel

Durchmesser

40 mm

Material

Edelstahl Oystersteel

Lünette

Poliert

Aufbau des Oyster-Gehäuses

Monoblock-Mittelteil, verschraubter Gehäuseboden und verschraubbare Aufzugskrone

Aufzugskrone

Verschraubbare Twinlock-Aufzugskrone mit doppeltem Dichtungssystem

Uhrglas

Kratzfestes Saphirglas

Wasserdichtheit

Bis 100 Meter Tiefe wasserdicht

Uhrwerk

Typ

Mechanisches Perpetual-Uhrwerk, automatischer Aufzug

Kaliber

3230, Rolex Manufakturwerk

Präzision

-2/+2 Sekunden pro Tag, gemessen nach dem Einschalen des Uhrwerks

Oszillator

Paramagnetische blaue Parachrom-Spirale. Hochleistungsfähiges Paraflex-Antischocksysteem

Aufzug

Automatischer Aufzugsmechanismus, in beide Richtungen aufziehend, Perpetual-Rotor

Gangreserve

Circa 70 Stunden

Funktionen

Stunden-, Minuten- und Sekundenzeiger im Zentrum. Sekundenstopp für genaues Einstellen der Zeit

Armband

Typ

Oyster-Band (dreireihig), massive Elemente

Schließe

Oysterlock-Sicherheitsfaltschließe mit komfortabler 5-mm-Easylink-Verlängerung

Material

Edelstahl Oystersteel

Zifferblatt

Typ

Schwarz

Details

Sehr gut ablesbare Chromalight-Indizes und -Zeiger mit lang anhaltendem blauem Leuchtvermögen

Zertifizierung

Typ

Chronometer der Superlative (COSC + Rolex Zertifizierung nach dem Einschalen des Uhrwerks)

Erfahren Sie mehr auf Rolex.com

**Alle Rechte an geistigem Eigentum, wie
Marken- und Handelsnamen sowie
Marken- und Handelszeichen, Design und
Urheberrechte sind geschützt.**

Kein Inhalt dieser Website darf ohne
vorherige schriftliche Zustimmung
vervielfältigt werden. Rolex behält sich das
Recht vor, jederzeit Änderungen an den
auf diesen Seiten beschriebenen und
abgebildeten Modellen vorzunehmen.

