

# Submariner

Oyster, 41 mm, Edelstahl Oystersteel

**Oyster Perpetual**  
**Submariner in Edelstahl**  
**Oystersteel. Cerachrom-**  
**Zahlenscheibe aus**  
**schwarzer Keramik.**  
**Zifferblatt in Schwarz mit**  
**großen, lange**  
**nachleuchtenden Indizes.**



IN EINE RICHTUNG DREHBARE LÜNETTE

## Instrument für die Unterwasserwelt

Eines der wesentlichen Merkmale der Submariner ist ihre drehbare Lünette. Auf der 60-Minuten-Graduierung kann der Taucher die genaue Tauchzeit ablesen und die Dekompressionszeit kontrollieren.

Die von Rolex aus harter, korrosionsbeständiger Keramik hergestellte Cerachrom-Zahlenscheibe der Lünette ist äußerst kratzfest. Eine mit Leuchtmasse gefüllte Kapsel auf dem Dreieck der Nullmarkierung sorgt selbst in lichtarmen Umgebungen für eine gute Ablesbarkeit. Der gezackte Außenrand sorgt für

hervorragende Griffigkeit unter Wasser, sogar mit Tauchhandschuhen.



SCHWARZES ZIFFERBLATT

## Für Ablesbarkeit unter Wasser

Mit ihrer neuartigen Leuchtmasse sorgt die Chromalight-Anzeige des Zifferblatts für eine verbesserte Ablesbarkeit im Dunkeln, was für Taucher von wesentlicher Bedeutung ist.

Dreieckig, rund, rechteckig: Die Stundenindizes sind mit ihrer schlichten Form schnell und eindeutig abzulesen – ebenso wie die breiten Stunden- und Minutenzeiger, wodurch jegliche Verwechslungsgefahr unter Wasser vermieden wird.



EDELSTAHL OYSTERSTEEL

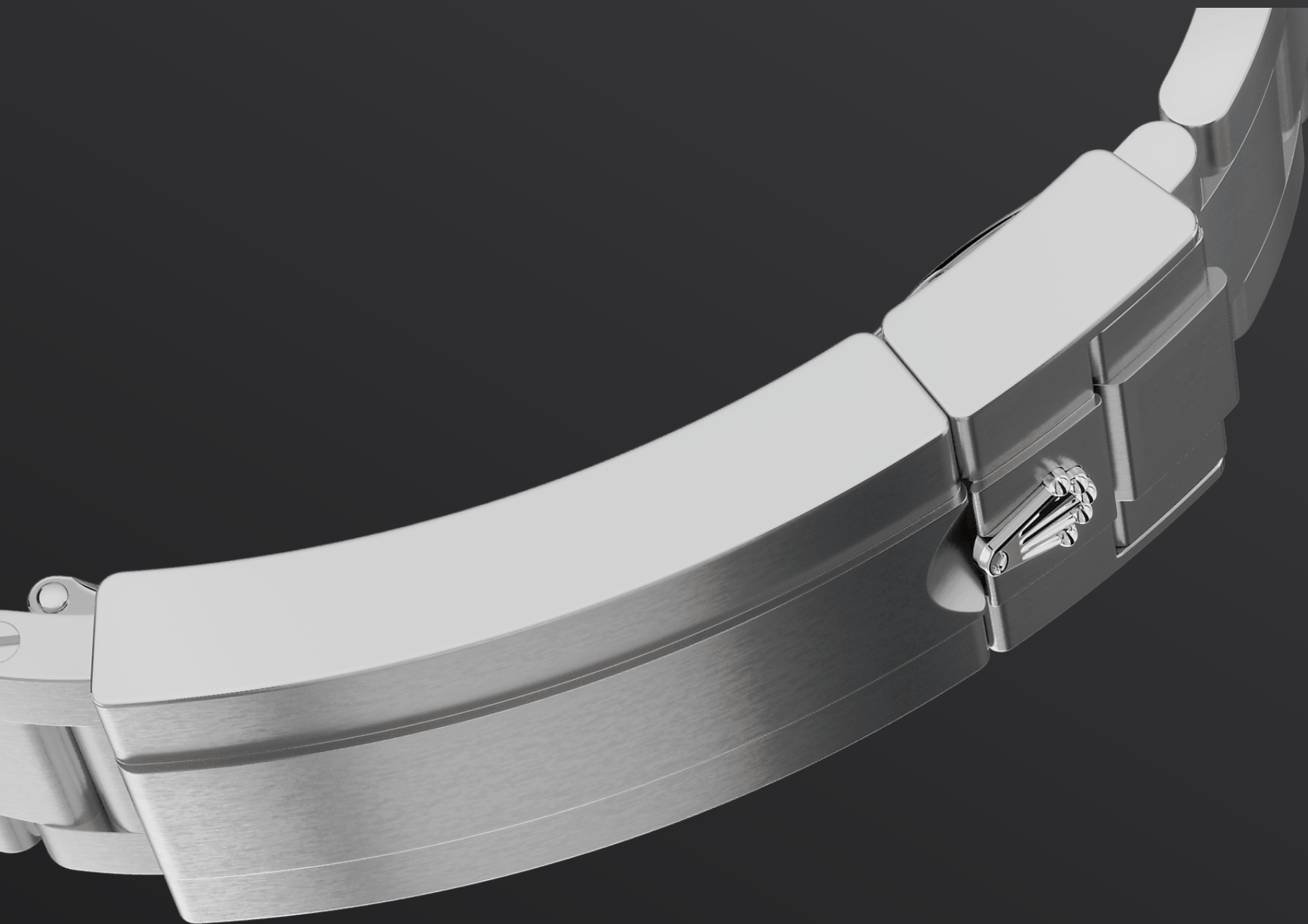
## Äußerst korrosions- beständig

Rolex verwendet für die Gehäuse von Armbanduhren aus Edelstahl ausschließlich Edelstahl Oystersteel.

Der speziell von Rolex entwickelte Edelstahl Oystersteel gehört zur Stahlsorte „Edelstahl 904L“ – einer Legierung, die meistens in der Spitzentechnologie, der Raumfahrtindustrie oder der chemischen Industrie eingesetzt wird, wo es auf höchste Korrosionsbeständigkeit ankommt.

Edelstahl Oystersteel ist extrem widerstandsfähig, zeichnet sich nach dem Polieren durch

außergewöhnlichen Glanz aus und bewahrt selbst unter Extrembedingungen seine Schönheit.



OYSTER-BAND

## Perfekte Kombination von Form und Funktion

Das Oyster-Band ist das robuste und bequeme Ergebnis einer perfekten Kombination von Form und Funktion, Ästhetik und Technik.

Es verfügt über eine Oysterlock-Schließe, die versehentliches Öffnen verhindert, und ein raffiniertes Glidelock-System, das eine fein abgestufte Verlängerung des Armbandes ohne Einsatz jeglicher Werkzeuge erlaubt. So kann die Armbanduhr bequem über einem Taucheranzug getragen werden.



# Mehr technische Details zum Modell Submariner

Referenz 124060

## Gehäuse

---

### Typ

Oyster, 41 mm, Edelstahl Oystersteel

### Durchmesser

41 mm

### Material

Edelstahl Oystersteel

### Lünette

In eine Richtung drehbare Lünette mit 60-Minuten-Graduierung und äußerst kratzfester Cerachrom-Zahlenscheibe aus schwarzer Keramik, Ziffern und Graduierung mit Platin überzogen

### Aufbau des Oyster-Gehäuses

Monoblock-Mittelteil, verschraubter Gehäuseboden und verschraubbare Aufzugskrone

### Aufzugskrone

Verschraubbare Triplock-Aufzugskrone mit dreifachem Dichtungssystem

### Uhrglas

Kratzfestes Saphirglas

### Wasserdichtheit

Bis 300 Meter Tiefe wasserdicht

## Uhrwerk

---

### Typ

Mechanisches Perpetual-Uhrwerk, automatischer Aufzug

### Kaliber

3230, Rolex Manufakturwerk

### Präzision

-2/+2 Sekunden pro Tag, gemessen nach dem Einschalen des Uhrwerks

### Oszillator

Paramagnetische blaue Parachrom-Spirale. Hochleistungsfähiges Paraflex-Antischocksysteem

### Aufzug

Automatischer Aufzugsmechanismus, in beide Richtungen aufziehend, Perpetual-Rotor

## **Gangreserve**

Circa 70 Stunden

## **Funktionen**

Stunden-, Minuten- und Sekundenzeiger im Zentrum. Sekundenstopp für genaues Einstellen der Zeit

## **Armband**

---

### **Typ**

Oyster-Band (dreireihig), massive Elemente

### **Schließe**

Oysterlock-Sicherheitsfaltschließe mit Rolex Glidelock-Verlängerungssystem

### **Material**

Edelstahl Oystersteel

## **Zifferblatt**

---

### **Typ**

Schwarz

### **Details**

Sehr gut ablesbare Chromalight-Indizes und -Zeiger mit lang anhaltendem blauem Leuchtvermögen

## **Zertifizierung**

---

### **Typ**

Chronometer der Superlative (COSC + Rolex Zertifizierung nach dem Einschalen des Uhrwerks)

# Erfahren Sie mehr auf Rolex.com

**Alle Rechte an geistigem Eigentum, wie  
Marken- und Handelsnamen sowie  
Marken- und Handelszeichen, Design und  
Urheberrechte sind geschützt.**

Kein Inhalt dieser Website darf ohne  
vorherige schriftliche Zustimmung  
vervielfältigt werden. Rolex behält sich das  
Recht vor, jederzeit Änderungen an den  
auf diesen Seiten beschriebenen und  
abgebildeten Modellen vorzunehmen.

