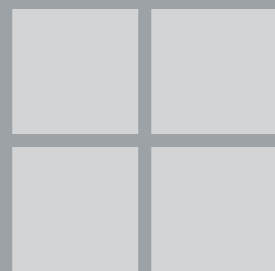


Microsoft Surface

教育機関向けカタログ | 2024.01



Surface for Education



Microsoft

日本マイクロソフト株式会社
〒108-0075 東京都港区港南 2-16-3 品川グランドセントラルタワー

IPSU202401-A

未来を創る力を 引き出す

未来を生き抜く力、活躍できる人材になるために必要な力。
これらを身につけるためには、創造性を育むことが最も重要であるとマイクロソフトは考えます。

ICT教育やオンライン授業が広く取り入れられるようになった昨今では、
1人1台のPCとさまざまなクラウドソリューションを組み合わせる、
より創造的かつ個別最適化された「新時代の学び」が求められているのです。
SurfaceとWindows 11、そしてMicrosoft 365によって実現するこれからの学びは、
子どもたちと教職員の多様な能力と無限の創造性を引き出すと同時に、
教育機関における最先端の学びを実現し、日本の未来を大きく変革します。

PCを使った授業を初めて経験する小学生から、
学習や活動の範囲が大きく広がっていく中学生や高校生、
専門的な研究を深める大学生、そして子どもたちを教え導く教職員や保護者まで。
すべての人の学びに寄り添うツール、それがSurfaceです。
Surfaceのすべてのラインナップにおいて
こだわりぬいたデザインと操作性は、子どもたちと先生の持つ力を最大限に引きだします。

未来を創る人を、テクノロジーで支えたい。
Surfaceが「学び方」「教え方」「働き方」の変革を支援します。



教育のために設計された、Microsoft Education ソリューション “次世代の OS” 教育向け Windows 11

新時代に合わせて再設計された教育向け Windows 11 は、あらゆる学習環境に最適な OS です。
安全で信頼できる環境で児童・生徒と教職員が学び、協働し、創造し、力を最大限に発揮できるように支援します。

シンプルなユーザー エクスペリエンス



新しい Windows 11 は、最適な学び方や教え方を実現する新しいエクスペリエンスを提供します。慣れ親しんだ操作性は維持しつつ、ユーザー インターフェイス全体を刷新しました。新しく生まれ変わったスタートボタンにより、アプリやドキュメント、タスクバー、サウンド、フォントなど、必要なものを見つけやすくなりました。シンプルかつパーソナルなユーザー エクスペリエンスが学びの質を高めます。

多様な学びに対応するアクセシビリティ



Windows 11 は高いアクセシビリティにより児童・生徒や教職員が教育に専念できる環境を提供します。タッチスクリーンでは文字入力やウィンドウの移動、サイズ変更がより簡単に行えるようになり、音声やペンによる対話性も向上。すべての児童・生徒の学習効果を向上させ、自信と主体性を高めることができます。



クラウドファーストのデバイス管理



Windows 11 は、シンプルな管理であらゆるセキュリティ脅威から児童・生徒と教職員を強力に保護します。Windows Autopilot を使えば新しいデバイスのセットアップと展開が簡単に。Microsoft Intune と Microsoft Entra ID でクラウドファーストのデバイス管理が可能に。学校や自治体における ICT 管理運用負荷を大幅に軽減します。

児童・生徒の将来に役立つ教育



児童・生徒も教職員も、頻繁に使用する Microsoft PowerPoint や Word、Teams に OneNote。さらにプログラミング アプリの教育版マイクラフトなど、学校で利用されている使い慣れたアプリケーションを実行するには、やはり Windows が最適です。児童・生徒たちが教室で、大学で、そして将来のキャリアで成功を収めるために必要なテクノロジーが Windows なのです。



マイクロソフトの教育機関向けクラウド ソリューション Microsoft 365 Education

Microsoft 365 Education は、日本の ICT 教育に最適なマイクロソフトのソリューションを包括的に提供するクラウド サービスです。
Microsoft 365 Education には、これらの 4 つのサービスが含まれています。

Office 365 Education

Office 365 Education は、学生から社会人まで世界中で広く利用されている Word や Excel、PowerPoint を始め、オンライン ストレージの OneDrive や、デジタルノートの OneNote、チャットとテレビ会議や通話の機能を持つコラボレーション ハブの Teams など、ICT 教育に欠かすことのできないさまざまなアプリケーションが 1 つにまとまったクラウド ソリューションです。

Windows 11 Education

シンプルなユーザー エクスペリエンスと高いアクセシビリティ、そして強固なセキュリティを備えた次世代の OS が、教育向け Windows 11 です。新しくなったデスクトップやスナップ レイアウトなどの多様なツールで、より直感的な利用が可能に。教室やオンラインで、さまざまな能力を持った児童・生徒に高品質の学習環境を提供します。



Enterprise Mobility + Security

クラウドベースの ID/アクセス管理により、ユーザー、データ、デバイス、アプリを強固に保護します。単一のダッシュボードで管理できるため、管理の負荷を軽減することが可能。セキュリティリスクを回避し、業務効率を向上させるクラウドソリューションが、Enterprise Mobility + Security です。

Minecraft :Education Edition

教育版マイクラフト「Minecraft: Education Edition」は、全世界で月間アクティブ ユーザー数約 1 億 4 千万人[※]を超えるマイクラフトの教育機関向けライセンスです。プログラミング的思考や情報活用能力の育成、協働的な学びが身に付く教材として広く活用されています。STEAM 教育やコンピューターサイエンス教育、コーディングなど、無限の機会を提供します。



[※]2021 年 8 月時点 出典：statista Minecraft active player count worldwide 2016-2021
<https://www.statista.com/statistics/680139/minecraft-active-players-worldwide/>

Surface で変わる子どもたちの“学び”

通学 コンパクトかつ軽量の Surface を鞆に入れて通学

午前 Teams で自宅からハイブリッド授業に参加

午後 Surface ペンで Whiteboard に書き込む

放課後 新しく始まった「情報」の授業でプログラミングを学ぶ

帰宅後 背面カメラで部活の動画を撮影

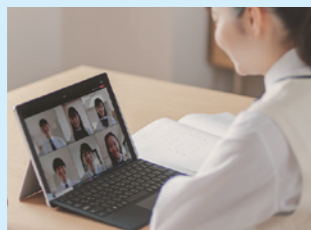
Flipgrid で英語のスピーキング課題を動画で投稿

事例: P29 龍谷大学の事例へ、P28 青山学院初等部の事例へ

Surface × Microsoft 365 で児童・生徒の学びを最大限にサポート

Teams でより違和感のないオンライン授業を実現

オンライン・ハイブリッド授業では Teams を利用して、先生やクラスの仲間の顔を見ながらまるで教室にいるように授業に参加。Together モードやリアクションボタン、発表者モードなど様々な先進的な機能によって、オンラインでも違和感なく、遠隔にいる生徒や先生とコミュニケーションをとることができます。



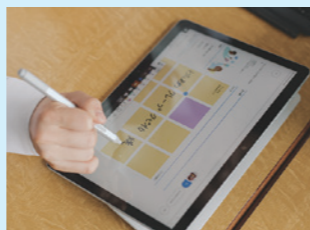
Whiteboard でコラボレーションを促進

Whiteboard を活用すれば、まるで教室でホワイトボードや模造紙を目の前にしているかのようなグループワークが可能に。生徒の協働性を育む、ブレインストーミングから振り返り、課題解決まで。豊富なテンプレートを活用すれば、その活用法は無限大です。



Surface ペンでデジタルならではの学びを体感

Word や PDF 資料に直接書きこんだり、付箋にメモを残したり、OneNote でノートを取ったり。Surface ペンは微細な筆圧や傾きも感知するため、まるで本物の紙とペンを使っているかのような感覚で操作できます。そのほかにも、直感的なアクションによる文章校正や、スライド操作などもできます。



教育版マイクラフトでプログラミング的思考力を育成

ものづくりゲームの感覚で楽しみながらプログラミングを学べるのが、教育版マイクラフトです。初歩的なブロックを使ったコーディングから本格的な Python まで、その人のレベルに合ったプログラミングをストーリー仕立てで一から学べます。そのほかにも、数学や化学、多様性から気候変動まで、豊富な学習教材がプリインストールされており、生徒の学習に役立てることができます。



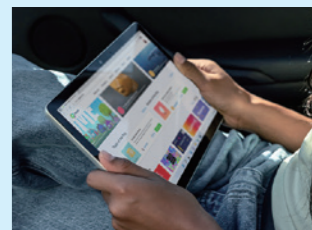
Surface の背面カメラで写真や動画を撮影、編集

校外学習や部活動の記録、観察日記などでは Surface のタブレット形状と背面カメラが大活躍。瞬時に訪れる学びのチャンスを逃しません。撮影した写真や動画はフォトですぐに編集可能。たった1台で、撮影から編集まですべてこなすことができます。



動画 SNS 「Flipgrid」で Z 世代に親しみやすい新しい学び方を

教育向け動画 SNS の Flipgrid を活用すれば、Z 世代で普及しているショート動画形式で課題を設定することができます。英語のスピーキングや国語の音読練習、音楽の楽器練習まで、文章ではできない学びを簡単に実現可能。投稿された動画はほかの生徒も閲覧できるようになっているので、お互いに改善活動を行うことができます。



Surface で変わる 先生たちの“学び”

朝

生徒の出欠確認を Power Platform で自動化。職員室での朝の電話当番が不要に

Surface をドックから外して朝の HR へ。校務も教務もこの 1 台で完結

午前

Forms を使って小テスト。正答率の低い問題を重点的に説明

午後


Teams を使ってオンライン授業。Teams の課題機能から今日の宿題を配布

放課後

新入生用の新しい Surface を Windows Autopilot を使って簡単にセットアップ

帰宅後

Microsoft Clipchamp で簡単に動画教材を作成



P28
淑徳与野中学・高等学校
の事例へ⇒

P28
山口県教育委員会
の事例へ⇒

P29
埼玉県鴻巣市
の事例へ⇒

Surface × Microsoft 365 で教務、校務の改革を最大限にサポート

Power Platform で働き方改革

Power Platform を活用すれば、さまざまな校務を効率化することができます。例えば、Power Automate と Forms を組み合わせれば、出欠連絡や毎日の健康観察などもすべて自動化することができます。



Forms を活用した小テストやアンケート

Forms を活用した小テストなら、回答数や正答率がリアルタイムでグラフ表示されるため、生徒の理解度を確認しながら授業を進めることができます。生徒や保護者へのアンケート、欠席や遅刻の連絡フォームなど、さまざまな活用が進んでいます。



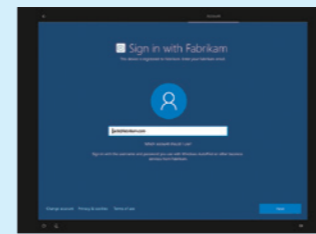
Teams から課題を配布、回収

Teams の「課題」機能を利用して、宿題のファイルやテストを配布。生徒は持ち帰った Surface で自宅学習を進めることができます。課題の採点とフィードバックも Teams 上で完結。自動配布や提出期限の設定も可能です。



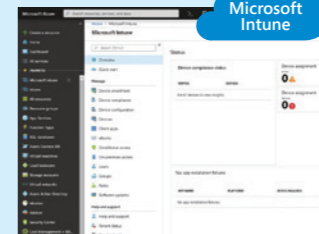
Windows Autopilot で PC のセットアップをクラウド上で完結

Windows Autopilot を使えば、生徒が「箱を開ければすぐに Surface を使える」ようにできます。ネットワークやセキュリティ設定、必要なアプリのインストールまで。デバイス展開の面倒な手間を省きます。



Microsoft Intune で運用管理の負荷を軽減

Intune を利用することで、クラウドから容易に端末を集中管理することが出来ます。授業の妨げにならないようにアップデートがかかる時間帯を設定したり、アプリのインストールやローカル保存、USB 利用を禁止したりなど、安全で効率的な管理を実現します。



動画は Microsoft Clipchamp で作成

動画教材は特別な動画編集ソフトがなくても「Microsoft Clipchamp」で作成可能。Surface で撮影した動画を編集したり、PowerPoint の教材を動かしながら字幕や音声を追加したり。これからの学びに欠かせない「動画教材」が簡単に作れます。



Surface ラインナップで築く 新時代の教育 ICT

Surface Go

- Surface Go 4

児童・生徒の能力を最大限に引き出す
最小、最軽量の Surface



タッチパネル / ペン対応

10.5 インチ

約 521 g

Intel® Processor N200 搭載



※別売りの 65W 以上の電源アダプターが必要となります。

Surface Pro

- Surface Pro 9
- Surface Pro 9 with 5G

最先端の機能と高い性能を備えた
教育機関向け 2 in 1 デバイスの最高峰



タッチパネル / ペン対応

13 インチ

約 878 g^{※1}

第 12 世代 Intel® Core™ プロセッサ 搭載
Microsoft SQ® 3 搭載



Surface Laptop Go

- Surface Laptop Go 3

性能と携帯性を追求した
新時代の学びに寄り添うノート PC



タッチパネル

12.4 インチ

約 1,130 g

第 12 世代 Intel® Core™ プロセッサ 搭載



Surface Laptop

- Surface Laptop 5

スタイリッシュ、快適、高性能。
新時代の教育を支えるノート PC



タッチパネル / ペン対応

13.5 / 15 インチ

約 1,272 g^{※1}

第 12 世代 Intel® Core™ プロセッサ 搭載



Surface Laptop Studio

- Surface Laptop Studio 2

校務と教務をパワフルに支える
想像を超えたパフォーマンス



タッチパネル / ペン対応

14.4 インチ

約 1,980 g

第 13 世代 Intel® Core™ プロセッサ 搭載



Surface Hub 3

学びの場所にとらわれない
次世代型コラボレーション デバイス

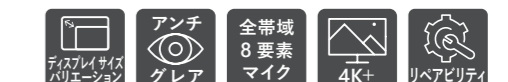


タッチパネル / ペン対応

50 / 85 インチ

約 28 kg^{※1}

第 11 世代 Intel® Core™ i5 H プロセッサ 搭載



※1: 重量は型番により異なります。詳細は各製品ページに掲載のスペック表をご確認ください。 ※2: 構成は型番により異なります。詳細は各製品ページに掲載のスペック表をご確認ください。 ※3: ドライブは、Microsoft が提供する手順に従って、IT 機器保守担当者など、適切なスキルをそなえた IT 技術者が取り外し可能です。延長ハードウェア サービス、または Microsoft Complete for Business にあわせてドライブ保持オプションをご購入いただくか、ドライブ保持オプションが含まれる Microsoft Complete for Business Plus、または延長ハードウェア サービス Plus を購入することで、交換の際にドライブを追加費用の負担なく手元に残すことができます。詳しくは P25・P30・P31 をご確認ください。 ※4: 5G モデルのみ

手軽に持ち運べる 新時代の学びのパートナー Surface Go

• Surface Go 4



性能と軽量性、耐久性を追求した、 生徒の可能性を 最大限に引き出す 2 in 1

さらに軽量化された 521g^{※1} のコンパクトなボディに、
バッテリー駆動時間も最大 12.5 時間^{※2} と、より電力効率を高めた
Surface の 2 in 1 史上最もコンパクトな Surface Go 4 が新登場。
ハイブリッド授業やクリエイティブな作業、プログラミングなど、
負荷の高い学習も快適に行えます。



POINT. 1



学びの可能性を制限しない 高い性能

新しく Intel® Processor N200 を搭載し、よりパワフルに。デジタル教材や複数のアプリを同時に使用できる高い性能は、生徒がやりたいことを思いのまま実現することができます。最大 12.5 時間連続使用可能なバッテリー^{※2} は、充電を気にすることなく一日中使用可能です。

POINT. 2



持ち運びしやすい軽量の筐体に 教育現場に適した高い耐久性を実現

耐久テストを重ねた筐体は、生徒が屋内外問わず安心して使うことができる堅牢性を備えています。軽さ約 521g^{※1}、薄さ 8.3mm の Surface 史上最もコンパクトなボディは、学習機の限られたスペースに置いてても邪魔にならないサイズで、教室内での使用にも最適です。

POINT. 3



ハイブリッド学習に適した カメラとオーディオ

高精細なカメラによるクリアな映像と、Dolby Audio™ 搭載のスピーカー、そしてデュアルマイクによる臨場感のある音声環境により、リモートからでも臨場感のある学習環境を実現。また、直感的なタッチ操作や本物の紙に書くように使える Surface ペンは、効率的なハイブリッド学習の実現を支えます。



OS	本体色	型番		
Surface Go 4				
Windows 11 Pro	プラチナ	XGT-00017	XHU-00015	XIG-00015
Windows 10 Pro	プラチナ	XH1-00017	XI2-00015	XIM-00015
CPU		Intel® Processor N200 (Intel® UHD Graphics)		
メモリ	8 GB	8 GB	8 GB	8 GB
記憶容量 ^{※3} (UFS)	64 GB	128 GB	256 GB	256 GB
通信方式	Wi-Fi			
重さ	約 521 g			
外形寸法	約 245 mm × 175 mm × 8.3 mm			
外部 GPU	-			
バッテリー	最大約 12.5 時間駆動 (一般的な Surface の利用シーンを想定) ^{※2}			
電源アダプター	24 W 電源			
ディスプレイ	10.5 インチ PixelSense™ ディスプレイ、アスペクト比:3:2			
解像度	1,920 × 1,280 (220 PPI)			
タッチ	10 点マルチタッチ			
ペン	Surface ペン対応(別売)、4,096 段階筆圧検知、傾き検知、Microsoft Pen Protocol (MPP) に対応			
Office	別途ボリュームライセンスを購入のうえ、ご利用ください。			
キーボード	別売 (Surface Go タイプ カバー)			
外部インターフェース	USB-C ポート、microSDXC カードリーダー、3.5mm ヘッドホンジャック、SurfaceConnect™ (充電、ドック用端子)			
ワイヤレス機能	Wi-Fi 6: 802.11 ax 対応、Bluetooth 5.1 テクノロジー			
セキュリティ	エンタープライズセキュリティ向け TPM 2.0 チップ Windows Hello 顔認証サインインによるエンタープライズレベルの保護、Windows 11 Secured-core PC			
カメラと AV 機能	5.0 メガピクセルのフロントカメラ (1080p 対応)、Windows Hello 顔認証用フロントカメラ 8.0 メガピクセルのリアカメラ (1080p 対応、オートフォーカス対応) Voice Clarity 付きの Dual far-field スタジオマイク、Dolby® Audio™ 搭載 2W ステレオスピーカー			
内蔵センサー	光センサー、加速度センサー、ジャイロスコープ、磁気センサー、NFC			
同梱物	電源アダプター、クイックスタートガイド、安全性および保証に関するドキュメント			
エネルギー消費効率 ^{※4}	10区分 10.4kWh/年(AA)			

※1: 本体のみ
 ※2: Surface デバイスの一般的な利用シーンを想定して測定。バッテリー駆動時間は、設定や用途などの要因によって大きく異なります。
 詳しくは、<https://aka.ms/SurfaceBatteryPerformance> をご覧ください。
 ※3: システム領域として一定の記憶領域を使用します。またシステムソフトウェアの更新プログラムやアプリの仕様により使用できる領域は変動します。
 ※4: エネルギー消費効率とは、JIS C62623(2014) に規定する方法により測定した年間消費電力量です。

最先端の機能と高い性能を備えた
学生・教員向け 2 in 1 デバイスの最高峰

Surface Pro

• Surface Pro 9 / • Surface Pro 9 with 5G



Surface Pro シリーズ史上 最も高性能な 2 in 1

Intel® Evo™ プラットフォームに対応した最新の第 12 世代 Intel® Core™ プロセッサの搭載により、Surface Pro シリーズ史上最も高いパフォーマンスを実現。

Surface 2 in 1 のフラッグシップ モデルとして、学生や教員に想像を超えた体験を提供します。

さらに、省電力性と性能が更に進化を遂げた Microsoft SQ® 3 プロセッサを搭載した 5G モデルも新たにラインナップし、多様化する学習環境を支援します。



POINT. 1



シリーズ史上最大の
パフォーマンス

Intel® Evo™ プラットフォームに対応。第 12 世代 Intel® Core™ プロセッサの搭載により、Surface Pro シリーズ史上最も高い性能を実現。Thunderbolt™ 4 ポートで複数の 4K モニターや外付け GPU と接続することで、想像を超えたレベルの性能を可能にします。

POINT. 2



学ぶ場所を制限しない
5G モデル

Surface Pro 9 は、Wi-Fi モデルに加えて、高速な 5G 通信機能を搭載した 5G モデルを展開。省電力性とパフォーマンスがさらに進化を遂げた Microsoft SQ® 3 プロセッサを搭載することで、最大 19 時間のバッテリー駆動時間^{※3} と、ニューラル プロセッシング ユニット (NPU) による次のレベルのオンライン学習を実現。あらゆる場所で学習できる環境を支援します。

POINT. 3



より強固な
セキュリティ機能を搭載

Surface Pro 9 は、Windows Secured-core PC に対応した強固なセキュリティ機能を搭載しています。ハードウェアやファームウェアへの外部からの不正アクセスを防ぎ、より高いセキュリティレベルで情報を保護。また、Microsoft Pluton アーキテクチャに対応した Microsoft SQ® 3 は、機密データを CPU に直接保護し、不正アクセスによるリスクを軽減します。



OS	本体色	型番													
		Surface Pro 9					Surface Pro 9 with 5G								
		ブラチナ	QCH-00011	QF1-00011	QIA-00011	QIM-00010	QIY-00010	QKV-00010	QLQ-00010	RS8-00009	RW8-00009				
Windows 11 Pro ^{※1}	グラフィック	-	QF1-00028	QIA-00028	QIM-00026	QIY-00026	-	-	-	-	-	-	-	-	
	サファイヤ	-	-	-	QIM-00042	-	-	-	-	-	-	-	-		
	フォレスト	-	-	-	QIM-00058	-	-	-	-	-	-	-	-		
	ブラチナ	S1P-00011	S1W-00011	S7B-00011	S8G-00010	S8N-00010	S8V-00010	SA1-00010	-	-	-	-	-		
Windows 10 Pro	グラフィック	-	S1W-00029	S7B-00029	S8G-00027	S8N-00027	-	-	-	-	-	-	-		
	サファイヤ	-	-	-	S8G-00043	-	-	-	-	-	-	-	-		
	フォレスト	-	-	-	S8G-00059	-	-	-	-	-	-	-	-		
CPU		第 12 世代 Intel® Core™ i5-1245U (Intel® Iris® Xe Graphics)					第 12 世代 Intel® Core™ i7-1265U (Intel® Iris® Xe Graphics)			Microsoft SQ® 3 (Adreno™ 8CX Gen 3)					
メモリ		8 GB	8 GB	16 GB	16 GB	16 GB	16 GB	32 GB	32 GB	8 GB	16 GB				
記憶容量 ^{※2} (SSD)		128 GB	256 GB	256 GB	256 GB	256 GB	512 GB	1 TB	1 TB	128 GB	256 GB				
通信方式		Wi-Fi									Wi-Fi/5G				
重さ		約 879 g									約 878 g				
外形寸法		約 287 mm × 209 mm × 9.3 mm													
外部 GPU		-													
バッテリー		最大約 15.5 時間駆動 (一般的な Surface の利用シーンを想定) ^{※3}									最大約 19 時間駆動 (一般的な Surface の利用シーンを想定) ^{※3}				
電源アダプター		65 W									39 W				
ディスプレイ		13 インチ PixelSense™ ディスプレイ、アスペクト比:3:2、リフレッシュレート:最大 120MHz (動的リフレッシュレート対応)、Surface Pro 9 のみ: Dolby Vision IQ™ 対応													
解像度		2,880 × 1,920 (267 PPI)													
タッチ		10 点マルチタッチ													
ペン		Surface スリム ペン 2 対応 (別売)、4,096 段階筆圧検知、傾き検知、Microsoft Pen Protocol (MPP) に対応、Surface スリム ペン 2 (別売) の触覚信号に対応													
Office		別途ボリュームライセンスを購入のうえ、ご利用ください。													
キーボード		別売 (Surface Pro キーボード)													
外部インターフェース		USB-C/Thunderbolt™ 4 ポート × 2、SurfaceConnect™ (充電、ドック用端子)							USB-C ポート × 2 nano SIM スロット SurfaceConnect™ (充電、ドック用端子)						
ワイヤレス機能		Wi-Fi 6E: 802.11ax 対応 ^{※5} 、Bluetooth® 5.1 テクノロジー									Wi-Fi 6E: 802.11ax 対応 ^{※5} 、Bluetooth® 5.1 テクノロジー、5G ^{※6} をサポート				
セキュリティ		エンタープライズセキュリティ向け TPM 2.0 チップ Windows Hello 顔認証サインインによるエンタープライズレベルの保護 Windows 11 Secured-core PC									Microsoft Pluton プロセッサによるセキュリティ強化 Windows Hello 顔認証サインインによるエンタープライズレベルの保護 Windows 11 Secured-core PC				
カメラと AV 機能		5.0 メガピクセルのフロントカメラ (1080p 対応)、Windows Hello 顔認証用フロントカメラ 10.0 メガピクセルリアカメラ (1080p HD ビデオおよび 4K ビデオ対応、オートフォーカス対応)、Dual far-field スタジオマイク、Dolby Atmos® オーディオ搭載 2W ステレオスピーカー (Surface Pro 9 with 5G のみ 2W ステレオスピーカー)													
内蔵センサー		光センサー (明るさと色)、加速度センサー、ジャイロスコープ、磁気センサー、Surface Pro 9 with 5G のみ: GPS/GLONASS/Galileo/BeiDou センサー (Standalone/Assisted GNSS 測定方式対応)													
同梱物		電源アダプター、SIM カード アクセス ツール (Surface Pro 9 with 5G のみ)、クイックスタートガイド、安全性および保護に関するドキュメント													
エネルギー消費効率 ^{※6}		Surface Pro 9: 12区分 16.4kWh/年(AAA)					Surface Pro 9 with 5G: 12区分 10.8kWh/年(AAA)								

※1: Surface Pro 9 with 5G には ARM 版 Windows 11 Pro が搭載されます。現時点で Surface Pro 9 with 5G には、一部のゲーム、CAD/ソフトウェア、サードパーティ製ドライバー、ウイルス対策ソフトウェアなどをインストールできません。一部の機能を利用するには特別なハードウェアが必要です。詳しくは <https://aka.ms/windows11-spec> をご覧ください。
 ※2: システム領域として一定の記憶領域を使用します。またシステムソフトウェアの更新プログラムやアプリの仕様に従って使用できる領域は変動します。
 ※3: Surface デバイスの一般的な利用シーンを想定して測定。バッテリー駆動時間は、設定や用途などの要因によって大きく異なります。詳しくは、<https://aka.ms/SurfaceBatteryPerformance> をご覧ください。
 ※4: ご利用いただけるサービスおよびパフォーマンスはサービスプロバイダーのネットワークによって異なる場合があります。互換性、詳細、料金、SIM カード、およびアクティベーションについては、ご利用のサービスプロバイダーにお問い合わせください。すべての仕様と対応周波数は <https://surface.com> でご確認ください。
 ※5: Wi-Fi 6E は地域により、ご利用いただけない場合もあります。
 ※6: エネルギー消費効率とは、JIS C62623(2014) に規定する方法により測定した年間消費電力量です。

いつも、どこにいても、
自分らしく学ぶ

Surface Laptop Go

• Surface Laptop Go 3



薄型の筐体に圧巻のパフォーマンスを実現。 学生の学びに寄り添うノート PC

約 1,130 g の軽量ボディに、処理性能の高い第 12 世代 Intel® Core™ プロセッサを搭載。作業領域を大きく確保できる 12.4 インチ*1 PixelSense™ タッチスクリーン ディスプレイは、見やすく自然に操作可能。最大約 15 時間の長時間バッテリー*2 と急速充電機能により、一日中の使用も安心です。オンラインの学びを快適にするプレミアム オーディオ機能や、指紋認証にも対応。変化し続ける新しい学びを快適に支えます。



POINT. 1



パフォーマンスと 携帯性の融合

Surface Laptop Go 3 は、複雑高度化した作業にも最適な、第 12 世代 Intel® Core™ i5 プロセッサを搭載。動画編集やプログラミング、データ分析や AI 活用まで、高い性能が求められる活用シーンでも、快適に作業できます。約 1,130 g と薄型で軽量な筐体は、毎日の通学など、いつでもどこにでも楽に持ち運びすることができます。

POINT. 2



快適な操作性や長時間バッテリーが 学習の効率化を実現

最大 15 時間*2 の長時間バッテリーと急速充電機能により、一日中の使用も安心です。打鍵感や音にこだわり抜かれたフルサイズキーボードに、大きなトラックパッドを搭載。快適な入力とスムーズな操作は、文書や発表資料作成など、毎日の快適な学習を支援します。多くの光を取り込むフロント カメラに高音質の Omnisonic スピーカー、自身の音声相手にクリアに届く Voice Clarity*3 付きの Dual far-field スタジオ マイクが、よりリアルなオンライン学習環境を実現します。

POINT. 3



どこにいても 安全なセキュリティ機能

Microsoft の高いセキュリティ要件である Secured-core PC 対象のデバイスです。Windows Hello と One Touch サインインで、指紋認証対応の電源ボタンに、指をかざすだけで瞬時にファイルやデータへセキュアにアクセス可能。また、ハイブリッド学習による、柔軟な学び方が求められる環境での展開や管理にも、Windows Autopilot や Intune との組み合わせで効率的に対応することが可能です。



OS	本体色	型番			
Surface Laptop Go 3					
Windows 11 Pro	プラチナ	XJD-00005	XK3-00005	XKS-00005	XLG-00005
	プラチナ (英語キーボード)	—	—	XKS-00050	—
Windows 10 Pro	プラチナ	XJC-00005	XK2-00005	XKR-00005	XLF-00005
CPU		第 12 世代 Intel® Core™ i5-1235U (Intel® Iris® Xe Graphics)			
メモリ		8 GB	8 GB	16 GB	16 GB
記憶容量*4 (UFS/SSD)		128 GB (UFS)	256 GB (SSD)	256 GB (SSD)	512 GB (SSD)
通信方式		Wi-Fi			
重さ		約 1,130 g			
外形寸法		約 278 mm × 206 mm × 15.7 mm			
外部 GPU		—			
バッテリー		最大約 15 時間駆動 (一般的な Surface の利用シーンを想定)*2			
電源アダプター		39 W 電源			
ディスプレイ		12.4 インチ PixelSense™ ディスプレイ*1、アスペクト比 3:2			
解像度		1,536 × 1,024 (148 PPI)			
タッチ		10 点マルチタッチ			
ペン		—			
Office		別途ボリュームライセンスを購入のうえ、ご利用ください。			
キーボード		フルサイズ キーボード、ガラス製トラックパッド (マルチタッチ対応)			
外部インターフェース		USB-C ポート、USB-A ポート、3.5 mm ヘッドホン ジャック、SurfaceConnect™ (充電、ドック用端子)			
ワイヤレス機能		Wi-Fi 6 : 802.11ax 対応、Bluetooth 5.1 テクノロジー			
セキュリティ		エンタープライズ セキュリティ向け TPM 2.0 チップ、Windows 11 Secured-core PC		エンタープライズ セキュリティ向け TPM 2.0 チップ、Windows Hello 指紋認証サインインによるエンタープライズレベルの保護、Fingerprint Power Button による One Touch サインイン、Windows 11 Secured-core PC	
カメラと AV 機能		フロント カメラ (720p HD f2.0 カメラ)、Voice Clarity 付きの Dual far-field スタジオ マイク、Dolby® Audio™ Premium 搭載 Omnisonic スピーカー			
内蔵センサー		光センサー			
同梱物		電源アダプター、クイック スタート ガイド、安全性および保証に関するドキュメント			
エネルギー消費効率*5		12 区分 14.7 kWh/年 (AAA)			

*1 : Surface Laptop Go 3 のディスプレイは、四角形の角が丸くなっています。標準の四角形として計測した場合の画面の対角線の長さは 12.45 インチですが、実際の表示範囲はそれよりも小さくなります。
*2 : Surface デバイスの一般的な利用シーンを想定して測定。バッテリー駆動時間は、設定や用途などの要因によって大きく異なります。詳しくは、<https://aka.ms/SurfaceBatteryPerformance> をご覧ください。
*3 : Voice Clarity は、Windows 11 搭載の Surface Laptop Go 3 で利用できます。Windows 更新プログラムのインストールが必要になる場合があります。
*4 : システム領域として一定の記憶領域を使用します。またシステムソフトウェアの更新プログラムやアプリの仕様に使用できる領域は変動します。
*5 : エネルギー消費効率とは、JIS C62623(2014) に規定する方法により測定した年間消費電力量です。

すべてに妥協しない性能とデザインで
学びの一步先に行く

Surface Laptop

• Surface Laptop 5

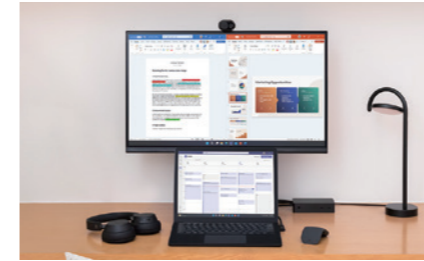


スタイリッシュ、快適、高性能。 新時代の教育を支えるノート PC

Intel® Evo™ プラットフォームに準拠した第 12 世代 Intel® Core™ プロセッサを搭載し、Surface Laptop シリーズ史上最高の性能を備えた Surface Laptop 5。重さ約 1,272g ~、薄さ 14.5mm と持ち運びしやすい 13.5 インチ、広い画面でマルチタスクに適した 15 インチをラインナップ。4 色のカラーと 2 種類の素材を展開*1、より自分らしい 1 台を選択できます。最大 18 時間の長時間バッテリー*2 や高品質なマイクとカメラが、スムーズで快適なオンライン学習の実現を支援します。



POINT. 1



Surface Laptop 史上最高の性能

Intel® Evo™ プラットフォームに対応。最新の第 12 世代 Intel® Core™ プロセッサを搭載することで Surface Laptop シリーズ史上最高のパフォーマンスと、高速なマルチタスク処理性能を実現。最大約 18 時間の長時間バッテリーは、場所にとられない学習を支援します。

POINT. 2



洗練されたデザインと豊富なカラー

薄くて軽いエレガントなボディ。4 色から選べるカラーは、プラチナ、マットブラック、サンドストーンに加え、新色のセージを展開。キーボードは手触りの良いファブリック素材 Alcantara® と、クールなメタル素材の 2 種類。こだわり抜いたキーボードの打鍵感や、快適でスムーズな入力が作業効率を高めます。高精細なタッチディスプレイは 13.5 インチと 15 インチから選択可能。学習スタイルに適したベストな 1 台を選べます。

POINT. 3



オンラインの学びを最大化するカメラとマイク

暗い場所でも高画質のビデオ通話が可能。f 値 2.0 の明るい 720 HD フロントカメラと、立体音響の Dolby Atmos® を搭載*3。Omnisonic スピーカーは通話時に臨場感あふれるサウンドを提供し、Dual far-field スタジオマイクが周囲の雑音をカット。明るい映像とクリアな音声でオンライン学習が可能です。USB-A ポートとヘッドホンジャックを搭載しており、多様な接続方法であらゆる学習環境のニーズを満たし、効率的な学びを支えます。



OS	本体色	型番													
		Surface Laptop 5 / 13.5 インチモデル					Surface Laptop 5 / 15 インチモデル								
Windows 11 Pro	プラチナ(Alcantara®)	R1A-00020	R7B-00020	R8P-00020	R81-00043	R8H-00020	-	-	-	-	-	-	-	-	-
	プラチナ(メタル)	-	-	-	-	-	-	-	-	-	RBZ-00020	R19-00020	RIQ-00020	-	-
	マットブラック(メタル)	R1A-00045	R7B-00043	R8P-00043	R81-00020	R8H-00045	VT3-00020	-	-	-	-	R19-00043	RIQ-00043	RL1-00019	-
	セージ(メタル)	-	-	-	-	RBH-00061	-	-	-	-	-	-	-	-	-
Windows 10 Pro	サンドストーン(メタル)	-	-	-	-	RBH-00072	-	-	-	-	-	-	-	-	-
	プラチナ(Alcantara®)	R1B-00020	R71-00020	R8Q-00020	R82-00043	R81-00020	-	-	-	-	-	-	-	-	-
	プラチナ(メタル)	-	-	-	-	-	-	-	-	-	RC1-00020	RIA-00020	RIR-00020	-	-
	マットブラック(メタル)	R1B-00045	R71-00043	R8Q-00043	R82-00020	R81-00045	VTH-00020	-	-	-	-	RIA-00043	RIR-00043	RLB-00019	-
CPU	メモリ	8 GB	16 GB	16 GB	16 GB	16 GB	32 GB	32 GB	8 GB	16 GB	16 GB	32 GB	32 GB	8 GB	16 GB
	記憶容量**(SSD)	256 GB	256 GB	512 GB	256 GB	512 GB	1 TB	256 GB	256 GB	512 GB	1 TB	256 GB	256 GB	512 GB	1 TB
	通信方式	Wi-Fi													
	重さ	プラチナ(Alcantara®): 約 1,272 g、 マットブラック、セージ、サンドストーン(メタル): 約 1,297 g							約 1,560 g						
外形寸法	約 308 mm × 223 mm × 14.5 mm							約 340 mm × 244 mm × 14.7 mm							
外部 GPU	-														
バッテリー	最大約 18 時間 (一般的な Surface の利用シーンを想定)*2							最大約 17 時間 (一般的な Surface の利用シーンを想定)*2							
電源アダプター	65 W														
ディスプレイ	13.5 インチ PixelSense™ ディスプレイ、アスペクト比 3:2 Dolby Vision IQ™ 対応							15 インチ PixelSense™ ディスプレイ、アスペクト比 3:2 Dolby Vision IQ™ 対応							
解像度	2,256 × 1,504 (201 PPI)							2,496 × 1,664 (201 PPI)							
タッチ	10 点マルチタッチ														
ペン	Surface ペン対応 (別売)、Microsoft Pen Protocol (MPP) に対応														
Office	別途ボリュームライセンスを購入のうえ、ご活用ください														
キーボード	フルサイズ キーボード、ガラス製トラックパッド (マルチタッチ対応)														
外部インターフェース	USB-C/Thunderbolt™ 4 ポート、USB-A ポート、3.5mm ヘッドホン ジャック、SurfaceConnect™ (充電、ドック用端子)														
ワイヤレス機能	Wi-Fi 6: 802.11ax 対応、Bluetooth® 5.1 テクノロジー														
セキュリティ	エンタープライズ セキュリティ向け TPM 2.0 チップ Windows Hello 顔認証サインインによるエンタープライズレベルの保護 Windows 11 Secured-core PC														
カメラと AV 機能	フロントカメラ (720 p 対応、Windows Hello 対応) Dual far-field スタジオマイク、Dolby Atmos® 搭載 Omnisonic スピーカー*3														
内蔵センサー	光センサー														
同梱物	電源アダプター、クイック スタートガイド、安全性および保証に関するドキュメント														
エネルギー消費効率*5	13.5 インチ: 12 区分 12.4kWh/年(AAA)							15 インチ: 12 区分 12.8kWh/年(AAA)							

*1: 選択できるカラー バリエーションは型番により異なります。
*2: Surface デバイスの一般的な利用シーンを想定して測定。バッテリー駆動時間は、設定や用途などの要因によって大きく異なります。詳しくは、<https://aka.ms/SurfaceBatteryPerformance> をご覧ください。
*3: Dolby Atmos® 対応コンテンツおよびオーディオが必要です。
*4: システム領域として一定の記憶領域を使用します。またシステムソフトウェアの更新プログラムやアプリの仕様により使用できる領域は変動します。
*5: エネルギー消費効率とは、JIS C62623(2014) に規定する方法により測定した年間消費電力量です。

教育、研究をパワフルに支える
想像を超えたパフォーマンス

Surface Laptop Studio

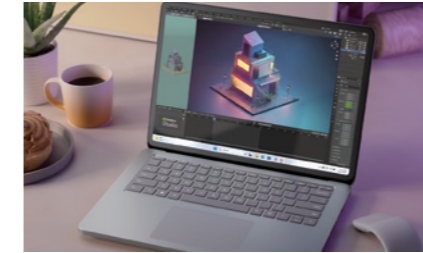
• Surface Laptop Studio 2



圧倒的なパフォーマンスと、 多様性を兼ね備えたデバイス

校務にも教務にも、研究への利用にも十分なスペックを備えた Surface Laptop Studio 2 は、これからの「教え方」と「働き方」を変革します。Intel® Evo™ 上に搭載された第 13 世代の Intel® Core™ i7 - 13800H プロセッサに、GPU として NVIDIA® GeForce RTX™ や、プロフェッショナルに適した NVIDIA® RTX™ 2000 Ada も選択が可能。従来モデルの約 2 倍のコンピューティング パワーと、最大 2 倍のグラフィックス パフォーマンスを実現。生産性と創造性を高める究極の 1 台が、理想の授業・研究スタイルを実現します。

POINT. 1



高負荷の作業を行う
プロフェッショナルへ

Adobe® Premiere® Pro、Photoshop®、Lightroom®、Autodesk® AutoCAD®、Dassault SOLIDWORKS™ ほか、グラフィックス負荷の高いソフトウェアをスムーズに実行可能。高性能 CPU と NVIDIA® RTX によるかつてないスピードとパフォーマンスで、負荷の高い校務や教務、研究室における設計・開発、データ分析など専門性の高い学びをサポートします。

POINT. 2



複数のモードに
シームレスに切り替え

耐久性に極めて優れた Dynamic Woven (ダイナミックウーブン) ヒンジを新たに採用し、3つのモードをシームレスに切り替え可能に。ノート PC モードでは、フルサイズのキーボードと Precision Haptic タッチパッドにより、最上級のタイピング体験をもたらします。ステージモードでは、14.4 インチ※3 の PixelSense タッチスクリーン ディスプレイを手前に引き出すことで、プレゼンテーションなどに最適な角度に設定可能。スタジオモードでは、創作活動に最適なキャンバスを使って執筆やスケッチに集中できます。

POINT. 3



クリエイティビティを刺激する、
高いグラフィック処理能力

美しい 14.4 インチ PixelSense™ Flow タッチスクリーンで、鮮やかな色合いとコントラストを堪能。最大 120Hz のリフレッシュレートによる、よりスムーズなスクロールとより素早いタッチ反応を体験できます。Surface スリム ペン 2※1 に搭載された触覚モーターにより、紙の上を書くような感覚で描画やメモが可能。※2 1080p HD カメラと、高性能な Dual far-field スタジオマイク、Quad Omnisonic™ スピーカーと内蔵サブウーファー 2 台を搭載し、オンライン授業ではスタジオ品質の映像と声を届けられます。



OS	本体色	型番					
Surface Laptop Studio 2							
Windows 11 Pro	ブラチナ	YZZ-00018	Z1J-00018	Z2F-00018	Z3H-00018	Z1T-00018	Z4H-00018
	ブラチナ (英語キーボード)	—	—	Z2F-00026	—	—	—
CPU 第 13 世代 Intel® Core™ i7-13800H (第 3 世代 Intel® Movidius 3700VC VPU 搭載)							
メモリ	16 GB	32 GB	64 GB	64 GB	32 GB	64 GB	
記憶容量※3(SSD)	512 GB	1 TB	1 TB	2 TB	1 TB	2 TB	
通信方式	Wi-Fi						
重さ	約 1,980 g						
外形寸法	約 323 mm × 230 mm × 22 mm						
外部 GPU	NVIDIA® GeForce RTX™ 4050		NVIDIA® GeForce RTX™ 4060		NVIDIA® RTX™ 2000 Ada		
バッテリー	最大 18 時間 (一般的な Surface の利用シーンを想定)※4			最大 16 時間 (一般的な Surface の利用シーンを想定)※4	最大 18 時間 (一般的な Surface の利用シーンを想定)※4	最大 16 時間 (一般的な Surface の利用シーンを想定)※4	
電源アダプター	127 W 電源						
ディスプレイ	14.4 インチ PixelSense™ Flow ディスプレイ※5、アスペクト比: 3:2、リフレッシュレート: 最大 120Hz、コントラスト比: 1500:1、Dolby Vision® サポート						
解像度	2,400 × 1,600 (200 PPI)						
タッチ	10 点マルチタッチ						
ペン	Surface ペン対応 (別売)、4,096 段階筆圧検知、傾き検知、Microsoft Pen Protocol (MPP) に対応、Surface スリム ペン 2 (別売) の触覚信号に対応※6						
Office	別途ボリュームライセンスを購入のうえ、ご利用ください。						
キーボード	フルサイズ キーボード、高精度ハプティック タッチパッド (マルチタッチ対応)						
外部インターフェース	USB-A ポート、USB-C/Thunderbolt™ 4 ポート × 2、microSDXC カードリーダー、3.5 mm ヘッドホン ジャック、Surface Connect™ (充電、ドック用端子)						
ワイヤレス機能	Wi-Fi 6E: 802.11 ax 対応※7、Bluetooth 5.3 テクノロジー						
セキュリティ	エンタープライズ セキュリティ向け TPM 2.0 チップ、Windows Hello 顔認証サインインによるエンタープライズレベルの保護						
カメラと AV 機能	フロントカメラ (1080p 対応)、Windows Hello 顔認証用フロントカメラ、Voice Clarity 付きの Dual far-field スタジオ マイク、Dolby Atmos® 搭載クアッド Omnisonic™ スピーカー						
内蔵センサー	環境光センサー、加速度センサー、ジャイロスコープ、磁気センサー						
同梱物	電源アダプター、クイック スタート ガイド、安全性および保証に関するドキュメント						
エネルギー消費効率※8	12区分 16.7kWh/年(AAA)						

※1: 別売りです。
 ※2: Surface スリム ペン 2 の触覚モーターによるフィードバックは Windows 11 を実行する Surface Laptop Studio で、対応するアプリケーションで利用いただくことができます。
 ※3: システム領域として一定の記憶領域を使用します。またシステムソフトウェアの更新プログラムやアプリの仕様により使用できる領域は変動します。
 ※4: Surface デバイスの一般的な利用シーンを想定して測定。バッテリー駆動時間は、設定や用途などの要因によって大きく異なります。
 詳しくは、<https://aka.ms/SurfaceBatteryPerformance> をご覧ください。
 ※5: Surface Laptop Studio 2 ディスプレイは、四角形の角が丸くなっています。標準の四角形として計測した場合の画面の対角線の長さは 14.36 インチですが、実際の表示範囲はそれよりも小さくなります。
 ※6: Surface スリム ペン 2 の触覚モーターによるフィードバックは Windows 11 を実行する Surface Laptop Studio で、対応するアプリケーションで利用いただくことができます。
 ※7: Wi-Fi 6E は地域により、ご利用いただけない場合もあります。
 ※8: エネルギー消費効率とは、JIS C62623(2014)に規定する方法により測定した年間消費電力量です。

コラボレーションの活性化で
アクティブラーニングを促進

Surface Hub

• Surface Hub 3



POINT. 1



見やすい大きなディスプレイと
付属のペンで集中力と理解度が向上

PowerPoint や Excel、デジタル教科書などのさまざまな教材は、キャスト機能を使って手元のデバイスからワイヤレスで画面に投影できます。ハイブリッド授業の妨げになる障壁や、児童・生徒間の壁を取り除き、場所に依存しないコラボレーションを実現します。

POINT. 2



高精細な 4K カメラとペンで
インタラクティブな協働学習を実現

Microsoft Whiteboard と Teams、カメラを組み合わせたインタラクティブな共同編集によって、アクティブラーニングを促進。ペンを使って相互に書き込みもできるため、離れた場所においても、まるで同じホワイトボードを目の前にしているかのような感覚で講義や授業、協働学習が可能。学びの可能性を広げます。

POINT. 3



どこにいても安心の
セキュリティと管理性

チップからクラウドに至るまで世界トップクラスのセキュリティが組み込まれています。Microsoft Intune、Microsoft Teams 管理センター、Windows Autopilot を利用することで、容易に展開し、どこからでも安全に管理することができます。管理者は、リモートで状態の確認をすることができるので、児童・生徒のコラボレーションをとめることもありません。



本体色	型番	
	Surface Hub 3	
プラチナ	VXV-00016	VY7-00016
寸法	約 741 mm × 1,097 mm × 76 mm	約 1,130 mm × 1,959 mm × 85.6 mm
重さ	約 28 kg	約 84 kg
解像度	3,840 × 2,560	3,840 × 2,160
ディスプレイ	50 インチ PixelSense™ ディスプレイ、アスペクト比 3:2、8 ビットカラー、15.5 mm ベゼル、アンチグレア、IPS LCD、10 点同時タッチおよびペン 2 本に対応したインセル タッチ	85 インチ PixelSense™ ディスプレイ、アスペクト比 16:9、8 ビットカラー、30.5 mm ベゼル、アンチグレア、IPS LCD、20 点同時タッチおよびペン 2 本に対応したインセル タッチ
コンピューティング	第11世代 Intel® Core™ i5 H プロセッサ (32 GB / 512 GB SSD ^{※1})	
ソフトウェア ^{※2}	Windows 11 IoT Enterprise (Windows 版 Microsoft Teams Rooms エクスペリエンス搭載) Windows 11 Pro/Enterprise で構成することも可能	
外部端子	USB-C × 4 (ディスプレイに配置): カメラ用ポート 2 つを含む、USB-A™ × 1、RJ45 ギガビットイーサネット、Mini-DisplayPort™ ビデオ出力 ^{※3} 、HDMI ビデオ入力 ^{※4} 、USB-C (Alt-Mode DisplayPort 入力付き) ^{※4}	USB-C × 3 (ディスプレイに配置): カメラ用ポート 1 つを含む、USB-A™ × 1 (ディスプレイに配置)、USB-A™ × 1、RJ45 ギガビットイーサネット、Mini-DisplayPort™ ビデオ出力 ^{※3} 、HDMI ビデオ入力 ^{※4} 、USB-C (Alt-Mode DisplayPort 入力付き) ^{※4}
グラフィックス	iGPU	
オーディオ/ビデオ	100 Hz ~ 12 KHz のフロント 3 ウェイスステレオスピーカー (構成: フロント ミッドレンジ × 6、フロント ツイーター × 3、リア バス ドライバー × 1)、 全帯域 8 要素 MEMS マイク アレイ × 2、 Microsoft Surface Hub スマート カメラ ^{※5} (4K / カスタム USB-C® ポート接続、水平視野角 136°)	100 Hz ~ 12 KHz のフロント 3 ウェイスステレオスピーカー (構成: フロント ミッドレンジ × 4、フロント ツイーター × 2、リア バス ドライバー × 1)、 全帯域 8 要素 MEMS マイク アレイ、 Microsoft Surface Hub スマート カメラ ^{※5} (4K / カスタム USB-C® ポート接続、水平視野角 136°)
ペン	Surface Hub ペン ^{※6} (同梱)、Surface スリム ペン、Surface スリム ペン 2	
センサー	ドップラーセンサー (動体センサー)、加速度センサー、ジャイロスコープ	ドップラーセンサー (動体センサー) × 2
ワイヤレス機能	Wi-Fi 5: IEEE 802.11ac (a/b/g/n/ac 互換)、Bluetooth® 5.1 ワイヤレス テクノロジー、ギガビットイーサネット、Microsoft Teams キャスト	
外観	筐体: 精密加工のアルミニウム、鈳物複合レジン 色: プラチナ 物理ボタン: 電源、ボリューム、ソース(切替)	
同梱物	Surface Hub 3 50 インチ、 Surface Hub スマート カメラ ^{※5} 、Surface Hub ペン × 1 ^{※6} AC 電源ケーブル (3m)、クイック スタート ガイド	Surface Hub 3 85 インチ、 Surface Hub スマート カメラ ^{※5} 、Surface Hub ペン × 2 ^{※6} AC 電源ケーブル (4m)、クイック スタート ガイド

※1: システムソフトウェアは一定のストレージを使用します。システムソフトウェアの更新プログラムやアプリの使用状況に応じて、利用できる記憶容量は変動します。1 GB = 10 億バイト、1 TB = 1,000 GB です。詳細については、[Surface.com/Storage](https://surface.com/storage) をご覧ください。
 ※2: ソフトウェアライセンスとイメージが必要で、別売りです。詳細は、<https://learn.microsoft.com/en-us/surface-hub/surface-hub-2s-migrate-os> (英語) を参照してください。
 ※3: Windows 10/11 Pro/Enterprise を実行する場合に利用可能です。
 ※4: バイパスでのみ利用可能です。デバイスを Surface Hub に接続する方法の詳細は、<https://learn.microsoft.com/ja-jp/surface-hub/> を参照してください。
 ※5: 旧 Surface Hub 2 スマート カメラ。
 ※6: 旧 Surface Hub 2 ペン。

協働する力、発信する力を育む コラボレーション デバイス

Surface Hub 3 は、単なる電子黒板ではない、学ぶ場所を超えて、アイデアや学びを発信しあうことができる新しい「コラボレーション デバイス」です。

共同作業がしやすい、大きく鮮やかな 4K マルチタッチ ディスプレイを採用し、サイズは 50 インチと 85 インチの 2 種類を展開。複数人で同時書き込みができる

Microsoft Whiteboard を活用すれば、主体的・協働的な学びを実現できます。

人の声を忠実に再現するよう設計されたスピーカー、高性能な 4K カメラやマイクは、オンライン・ハイブリッド学習を促進。

遠隔授業を行う際や海外の学校と交流をする際も、

まるで同じ教室にいるかのようなコミュニケーションが可能です。



Surface Hub 3 純正アクセサリ

Surface Hub スマート カメラ仕様

組み込みの AI プロセッサで自動フレーミングを実現。さらに、高品質のレンズ (11 のガラス素子を含む) と高速なレンズ絞り (f1.8) による、ワンランク上の視覚体験を実現。



Surface Hub 指紋リーダー仕様

Surface Hub 3 へ指紋認証でのログインを可能に。セキュリティを強化します。



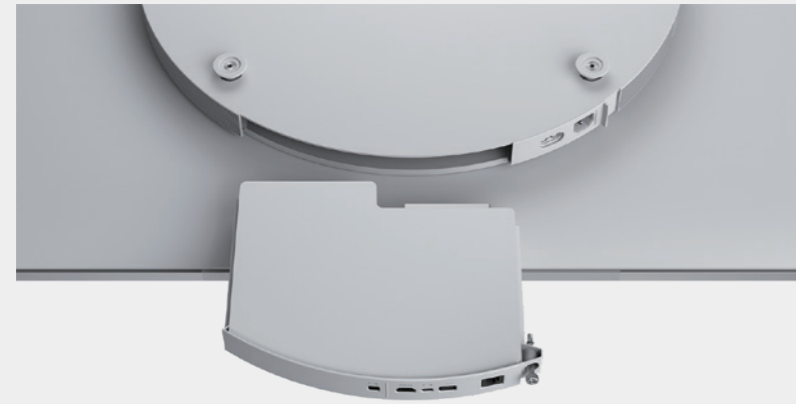
Surface Hub ペン仕様

自然な書き心地を再現した専用ペン。ペン先とディスプレイに描かれる線とのズレが少なく追従性に優れたインクから、紙にペンで書いているような感覚が得られます。



Surface Hub 3 パック で既存のハードウェアをアップグレード

Surface Hub 2S のカートリッジを、Surface Hub 3 パック に交換することで、フル機能の Surface Hub 3^{※1} にアップグレードすることができます。Windows 版 Microsoft Teams Rooms や、ポートレート モード^{※2} を利用できるようになります。



Surface Hub 3 パック 製品スペック	
寸法	275 mm × 220 mm × 32 mm
重量	954 g
コンピューティング	第 11 世代 Intel® Core i5 H プロセッサ (32GB / 512GB SSD ^{※4})
ソフトウェア	Windows 11 IoT Enterprise (Windows 版 Microsoft Teams Rooms エクスペリエンス搭載) Windows 11 Pro/Enterprise で構成することも可能 ^{※5}
外部端子	USB-A RJ45 ギガビットイーサネット Mini-DisplayPort™ ビデオ出力 ^{※6} HDMI ビデオ入力 ^{※5} USB-C (Alt-Mode DisplayPort 入力付き) ^{※7}
グラフィックス	iGPU
外観	筐体: ステンレス スチールと鋳物複合レジン 色: プラチナ
保証	1 年間の標準保証

※1: Surface Hub 3 スマートカメラは別売りです。Surface Hub 3 パックには付属されません。
 ※2: 50 インチのみ。
 ※3: Surface Hub 2S との比較。
 ※4: システムソフトウェアは一定のストレージを使用します。システムソフトウェアの更新プログラムやアプリの使用状況に応じて、利用できる記憶容量は変動します。1 GB = 10 億バイト、1 TB = 1,000 GB です。詳細については、[Surface.com/Storage](https://learn.microsoft.com/ja-jp/surface-hub/surface-hub-2s-migrate-os) をご覧ください。
 ※5: ソフトウェアライセンスとイメージが必要です。別売りです。詳細は、<https://learn.microsoft.com/en-us/surface-hub/surface-hub-2s-migrate-os> (英語) を参照してください。
 ※6: Windows 10/11 Pro/Enterprise を実行する場合に利用可能です。
 ※7: バイパスでのみ利用可能です。デバイスを Surface Hub に接続する方法の詳細は、<https://learn.microsoft.com/ja-jp/surface-hub/> を参照してください。

60%
パフォーマンスの向上^{※3}

160%
描画スピードの向上^{※3}

512GB
大容量のストレージ



Surface Hub 3 製品保証サービス

より長く安心して Surface Hub 3 をお使いいただけるよう、有償保証サービスをご用意しております。1 年の標準保証に、1 年、2 年、4 年追加し、合計 2 年、3 年、5 年間の延長保証 (有償) を受けることができます。オンサイトでハードウェア修理・交換が必要となった場合、専門スタッフが訪問し、現地で修理いたします。現地で修理が難しい場合は本体の交換を行います。

保証サービス名	故障の原因	1 年目	2 年目	3 年目	4 年目	5 年目
標準保証 Surface Hub 3 および同梱アクセサリ ^{※1} に付帯する 1 年間の標準保証です。製品の欠陥と通常利用時の故障に対して保証します。また、Surface Hub 3 本体および同梱アクセサリにはご購入後 90 日間のソフトウェア サポートが含まれます。	通常利用時での故障	1 年保証			保証外	
	水漏れ、落下、過充電などによる故障				保証外	
延長ハードウェア サービス ●1 年追加 ●2 年追加 ●4 年追加 標準保証の内容を最大 5 年まで延長することができます。延長ハードウェア サポートにより標準保証に含まれる 90 日間のソフトウェア サポートが保証期間終了まで延長されます。	通常利用時での故障	1 年保証	+ 1 年保証 (1 年追加)			
		1 年保証	+ 2 年保証 (2 年追加)			
		1 年保証	+ 4 年保証 (4 年追加)			
	水漏れ、落下、過充電などによる故障				保証外	

※1: 本体購入時の同梱アクセサリには、カメラ、デジタル ペン、電源ケーブルが含まれます。

■ ライセンスについて

Surface Hub をご利用いただくには、クラウド接続するためのライセンスが必要となります。会議用デバイス専用の Microsoft Teams Rooms ライセンスをご利用ください。Microsoft Teams Rooms Pro には、Microsoft Teams ミーティングに加えて、Surface Hub をクラウドから管理するための Microsoft Intune のライセンスが含まれます。Microsoft Teams Rooms ライセンスの詳細については、弊社ホームページをご覧ください。



Surface Go
Surface Pro
Surface Laptop Go
Surface Laptop
Surface Laptop Studio
Surface Hub

Surface アクセサリ

アクセサリ ラインナップ

		Surface Go 4	Surface Pro 9	Surface Laptop Go 3	Surface Laptop 5	Surface Laptop Studio 2
キーボード	Surface Go タイプ カバー 正確な操作性を実現 キーボード兼カバーとして利用可能	✓				
	Surface Pro Signature キーボード 大きなマルチ タッチ対応のガラス製の トラックパッドキーボードに Surface スリム ペンを収納し充電可能		✓			
	Surface Pro 指紋認証センサー付き Signature キーボード		✓			
	Surface Pro スリム ペン 2 付き Signature キーボード		✓			
	Surface Pro キーボード 正確な操作性を実現 キーボード兼カバーとして利用可能		✓			
	Surface Pro タイプ カバー 正確な操作性を実現 キーボード兼カバーとして利用可能			以前販売していた Surface Pro 7+ 等でご利用いただけます。		
	Surface Pro タイプ カバー (指紋認証センサー付き)			以前販売していた Surface Pro 7+ 等でご利用いただけます。		
	Surface キーボード 素早く静かなタイピングが可能な Bluetooth 接続のキーボード		✓	✓	✓	✓
ペン	Surface ペン 紙に書くようなペンの重みと感触を再現した専用ペン 4,096 段階筆圧対応 / 傾き検知対応 ^{※1} (Surface Go, Surface Pro, Surface Pro X, Surface Laptop Studio, Surface Duo) 1,024 段階筆圧対応 ^{※1} (Surface Laptop)	✓	✓		✓	✓
	Surface ペン先キット 2H、HB、B の 3 種類から目的に合わせてペン先を選択可能					
	Surface スリム ペン 2 Surface Pro Signature キーボード内に安全に保管でき、充電が可能な専用ペン					
	Surface スリム ペン 2 ペン先キット		✓	✓	✓	✓
	Surface スリムペン充電器					
	Microsoft ビジネス ペン ビジネスの現場に適した 14.5 cm サイズのデジタル ペン					
	Microsoft クラズルーム ペン 2^{※2} 教育の現場に適した 14.5 cm サイズのデジタル ペン		✓	✓	✓	✓
Microsoft クラズルーム ペン先キット Microsoft ビジネス ペンにも対応						

※ アクセサリ ラインナップと対応するデバイスの情報は 2024 年 1 月現在の情報によるものです。仕様の変更により対応するアクセサリ、デバイスが変更になる場合があります。※ Surface アクセサリの対応については、現行販売モデルに限ります。



		Surface Go 4	Surface Pro 9	Surface Laptop Go 3	Surface Laptop 5	Surface Laptop Studio 2
マウス	Surface Arc マウス 薄型で、折りたたんで持ち運ぶこともできる Bluetooth 接続のマウス	✓	✓	✓	✓	✓
	Surface マウス 手にしっくりなじみ、正確な操作を実現する Bluetooth 接続のマウス	✓	✓	✓	✓	✓
ツール	Surface Dial 創造性を刺激するツール Surface Studio 2+ ではオンスクリーンで利用可能					オフスクリーンでご利用いただけます。
	Surface ドック 2 USB-A ポート × 2、USB-C ポート × 4、ギガビット イーサネット ポート、3.5 mm オーディオジャック	✓	✓	✓	✓	✓
	Surface Thunderbolt 4 ドック USB-A ポート × 3、USB-C ポート × 3、ギガビット イーサネット、3.5 mm オーディオジャック	✓	✓	✓	✓	✓
	Surface USB-C トラベル ハブ 5 つのポートを備えた、軽量で持ち運びに最適なマルチ ポート アダプター	✓ ^{※4}	✓ ^{※4}	✓ ^{※4}	✓ ^{※4}	✓ ^{※4}
電源 アダプター	Surface アダプティブ キット キーキャップ ラベル、立体的なステッカー、ポート インジケーター、オープナーのセット	✓	✓	✓	✓	✓
	127 W 電源アダプター USB 充電端子付き	✓	✓	✓	✓	✓
	65 W 電源アダプター USB 充電端子付き	✓	✓	✓	✓	✓
	24 W 電源アダプター	✓				

※ アクセサリ ラインナップと対応するデバイスの情報は 2024 年 1 月現在の情報によるものです。仕様の変更により対応するアクセサリ、デバイスが変更になる場合があります。※ Surface アクセサリの対応については、現行販売モデルに限ります。
 ※1: 現行モデルに限ります。 ※2: 教育機関を除く一般法人、また教育機関であっても教職員および学生、生徒個人による購入はできません。対象教育機関の定義については <https://aka.ms/sfbiz-academic-user> をご参照ください。 ※3: Surface Thunderbolt 4 ドックの USB-C ポートを経由した充電には対応しません。
 ※4: トラベル ハブの USB-C ポートを経由した充電には対応しません。

Surface 導入事例

初等教育から高等教育まで。児童・生徒にも先生にも。すべての学びの場で活用が進む Surface。

山口県教育委員会

山口県教育委員会



Windows Autopilot による事前プロビジョニングで、25,500 台の Surface をわずか 4 か月で展開。最先端の展開と管理手法で ICT 教育を推進

山口県では県立高校への 1 人 1 台端末配布を推進し、生徒用に Surface Go 2、教員用には Surface Pro 7 を導入。25,500 台もの Surface を Windows Autopilot による事前プロビジョニングを使用してスピーディに展開するといった、先駆的な手法で ICT 教育を推進しています。

お客さまの声

“Windows Autopilot でキittingされたデバイスは、Wi-Fi 接続のパスワードを現地の生徒に周知する必要がなくなったのです。学校は強固なセキュリティが求められる場所ですから、そうした観点でも Windows Autopilot の事前プロビジョニングによる展開は効果的でした。日本の教育機関としては前例のない展開方法だったのですが、山口県で『最先端の教育』を実現していくために、最先端の手法を実施できたことは、とても意義深いと思っています”



青山学院初等部



小学生にもハイスペックな端末を。1 人 1 台端末に Surface Go 2 を採用し、学びを止めない教育を実現

小学校 3 年生以上の 4 学年で 1 人 1 台の PC を導入。教室の机の上で使いやすいサイズ感や携帯性に加え、4 年間十分に使いこなせるスペックを重視して、Surface Go 2 の上位モデルを選定。教員にも同じ端末を配布することで、トラブル対応や端末管理の負荷の軽減につながっています。

お客さまの声

“教員も Surface Go 2 を常に持ち歩くようになり、時間と場所を選ばず作業できるようになりました。効率化によって生まれた時間で子どもたちをより細かく見たり、あるいは自分の時間を楽しんだりできるようになり、働き方が変わったのが本当に良かったと思っています。今後も、Surface Go 2 をとことん活用し、サーバント・リーダーの育成に力を入れていきたいと考えています”



淑徳与野中学・高等学校

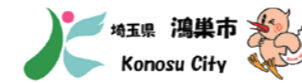


タブレット端末から Surface に移行し、授業の質の更なる向上へ。LTE 対応モデルで、場所を問わない学びを実現

淑徳与野中学・高等学校では、学内利用だけでなく、質の高いオンライン授業も実施可能とするために、2021 年度から Surface Go 2 の LTE Advanced モデルを導入。Microsoft 365 と組み合わせることでクラス別の教材管理と授業の仕組みを整備し、運用を開始しています。

お客さまの声

“スマートフォンやタブレットは急速に普及しましたが、社会に出て仕事で使うとなると Windows PC がほとんど。早い時期から Windows に慣れておくことはメリットになることはあっても、決してデメリットにはなりません。また、生徒の卒業後を見据えた ICT 教育という考えもありました。探求学習では 4000 字以上の小論文を書くこともあります。長文をストレスなく入力するうえで、キーボードの品質は重要だと考えました”



埼玉県鴻巣市



鴻巣市が実現した教育 ICT 環境大変革の軌跡
教員は 1 台の Surface Pro 7 で、校務系、校務外部系、学習系のすべてにアクセス

埼玉県鴻巣市は教職員に 1 人 1 台の Surface Pro 7 を導入。さらに Microsoft Azure と Microsoft 365 Education A5 Security を用いたゼロトラストネットワークにより「教職員が PC をいつでもどこでも利用可能な環境」を実現。ネットワーク分離の課題を解決し、教育 ICT 環境のあるべき姿を実現しました。

お客さまの声

“この環境整備により、学校教育は大きな変革を迎えました。先生方にとって戸惑いがあったと思いますが、この変革を前向きにとらえ、さまざまな教育活動において ICT を積極的に活用しています。用途に縛られない PC の活用が実現したことで、情報共有、協議、授業活用などが今まで以上に円滑に行われるようになり、教育の質の向上につながることができそうです”



智辯学園和歌山 小学校・中学校・高等学校



学習の質的向上に、明確に貢献できる ICT 環境を。小・中・高で一貫した 1 人 1 台端末に Surface を採用

12 年一貫教育を実践する智辯学園和歌山では、GIGA スクール構想による小中学校への端末整備に合わせて、高校でも 1 人 1 台端末の整備を推進。小中高の 12 年間を通して学習の質を深め、機能・性能ともに必要十分な端末を検討した結果、Surface Go 2 の導入を決定しました。

お客さまの声

“これから先の、さらに ICT が発達した社会を生きていくであろう子どもたちにとって、Surface Go 2 のようなツールを活用することは、社会に出て働く時にまで生きる経験になるでしょう。さらに言えば、子どもたちには単にツールに慣れるだけではなく『人間力』の高い、誠実・明朗で心豊かな人物として育てていくことを望んでいます”



龍谷大学



従来の PC 教室から次世代型の教室に。
教室とオンラインをつなぐハイブリッド授業を Surface Hub 2S で実現

龍谷大学先端理工学部はコラボレーションデバイス「Surface Hub 2S」を導入。Microsoft Teams と組み合わせることで、キャンパスにいる教員や学生と、学外からオンラインで参加する学生をインタラクティブにつなぐ、ハイブリッド型の授業を実現しています。

お客さまの声

“PC だけの場合、オンラインから参加している学生の存在感が薄くなりがちですが、教室にある大画面の Surface Hub 2S に、オンラインから参加しているメンバーの表情が映し出されていると、全員が同じ場所にいるような感覚で授業を進められます。ハイブリッド授業に Surface Hub 2S を利用することで授業での学生の一体感が増すと感じています”

Surface デバイス保証サービス (Surface Go 4、Surface Laptop Go 3、Surface Laptop Studio 2、Surface Hub 3 を除く)

より長く安心して Surface をお使いいただけるよう、有償保証サービスをご用意しております。標準保証 1 年に、1～3 年追加し、合計 2～4 年間の延長保証 (有償)^{※1} が受けられるサービスや、1 年目から偶発的な損傷からデバイスを保護するサービスなど、必要に応じたサービスからお選びいただけます。

	標準保証				延長ハードウェア サービス				延長ハードウェア サービス Plus				Microsoft Complete for Business				Microsoft Complete for Business Plus			
	1 年目	2 年目	3 年目	4 年目	1 年目	2 年目	3 年目	4 年目	1 年目	2 年目	3 年目	4 年目	1 年目	2 年目	3 年目	4 年目	1 年目	2 年目	3 年目	4 年目
	Surface に付帯する 1 年間の標準保証です。製品の欠陥と通常利用時の故障に対して保証します。また、Surface 本体にはご購入後 90 日間のソフトウェア サポートが含まれます。				標準保証の内容を最大 4 年まで延長することができます。また、保証期間中はソフトウェア サポートが受けられます。				延長ハードウェア サービスに加えて、ドライブ保持オプション、翌営業日配送サービスが含まれます。				延長ハードウェア サービスに加えて、標準保証期間中の水漏れ、落下、過充電などのアクシデントによる故障が保証に含まれ、最大 2 回までの交換が可能です。				Microsoft Complete for Business のサービスに翌日配送サービスとドライブ保持オプションが追加、不具合発生時の迅速な復旧と企業でのセキュリティ要件への対応をサポートします。			
	標準 1 年保証				標準 1 年保証 1 年追加 (最大 2 年保証) 2 年追加 (最大 3 年保証) 3 年追加 (最大 4 年保証)				標準 1 年保証 1 年追加 (最大 2 年保証) 2 年追加 (最大 3 年保証) 3 年追加 (最大 4 年保証)				標準 1 年保証 1 年追加 (最大 2 年保証) 2 年追加 (最大 3 年保証) 3 年追加 (最大 4 年保証)				標準 1 年保証 1 年追加 (最大 2 年保証) 2 年追加 (最大 3 年保証) 3 年追加 (最大 4 年保証)			
機械的な故障 ^{※2} 意図しない機械的障害からデバイスを保護します。	○				○				○				○				○			
先出しセンドバック ^{※3} 故障したデバイスを返却いただく前に、交換用デバイスを先に発送させていただきます。	○				○				○				○				○			
偶発的な損傷 ^{※4} 液体をこぼしたり、画面が割れたり、電力サージなどの事故による損傷からデバイスを保護します。	—				—				○				○				○			
翌営業日配送サービス ^{※5} 交換用デバイスを翌営業日までにお届けします。	—				—				○				○				○			
ドライブ保持オプション ^{※6} 故障による交換が必要となった時にデバイスからストレージを取り外し、手元にストレージを保持できるため、企業のセキュリティ要件に沿った対応が可能です。	—				別売				別売				別売				○			

※1: 延長保証サービスは、Surface 本体購入後 45 日以内に購入する必要があります。また、購入後すみやかに登録をする必要があります。アクセサリは延長保証対象外です。 ※2: 延長ハードウェア サービス および、延長ハードウェア サービス Plus、Complete for Business、Complete for Business Plus の補てんは元の製品購入価格または 2 回までの交換となります。 ※3: 先出しセンドバック サービスはビジネス向け Surface に追加費用なしで含まれています。対象デバイスは、Surface Go 2、Surface Go 3、Surface Pro 7+、Surface Pro 8、Surface Pro 9、Surface Pro X、Surface Laptop Go、Surface Laptop Go 2、Surface Laptop 2、Surface Laptop 3、Surface Laptop 4、Surface Laptop 5、Surface Laptop Studio、Surface Book 3 です。先出しセンドバック は、延長サービスプランでも利用できます。適用条件製品一般での先出しセンドバックの使用条件とサポート対象マーケットのリストについては、ビジネス向け Surface の保証ページ (<https://www.microsoft.com/ja-jp/surface/business/warranty-protection-plans-and-support>) を参照してください。 ※4: 偶発的な損傷の保護は Complete for Business 及び Complete for Business Plus のみで提供されます。 ※5: 翌営業日配送サービスは、延長ハードウェア サービス および、Complete for Business Plus が提供されている国に限られています。交換用のデバイスが必要な判断、在庫の確認、時間制限までにサービスオーダーの作成が弊社のエンジニアメントに行われてから本サービスが適用されます。詳細は、翌営業日配送サービスの情報及び提供地域 (<https://learn.microsoft.com/ja-jp/surface/surface-next-business-day-replacement>) をご覧ください。 ※6: ドライブ保持は、技術仕様に従ってストレージが取り外し可能として販売されている Microsoft Surface デバイスでのみ使用できます。対象となるデバイスは Surface Pro 7+、Surface Pro 8、Surface Pro 9、Surface Pro X、Surface Laptop Go、Surface Laptop Go 2、Surface Laptop 3、Surface Laptop 4、Surface Laptop 5、Surface Laptop Studio、Surface Studio 2+ です。ドライブ保持は、延長ハードウェア サービス Plus と Complete for Business Plus に含まれており、延長ハードウェア サービス および Complete for Business をご購入の場合、追加購入のアドオンとして利用できます。ストレージは、マイクロソフトが提供する指示に従って、熟練した技術者のみが取り外し可能です。マイクロソフトは、被ったいかなる損害または傷害についても責任を負いません。さらに、結果として生じる損傷は、ハードウェア保証または延長サービス プランの対象にはなりません。

Surface Go 4、Surface Laptop Go 3、Surface Laptop Studio 2 対象 Surface デバイス保証サービス

	標準保証				延長ハードウェア サービス				延長ハードウェア サービス Plus				Microsoft Complete for Business				Microsoft Complete for Business Plus			
	1 年目	2 年目	3 年目	4 年目	1 年目	2 年目	3 年目	4 年目	1 年目	2 年目	3 年目	4 年目	1 年目	2 年目	3 年目	4 年目	1 年目	2 年目	3 年目	4 年目
	標準 1 年保証				標準 1 年保証 1 年追加 (最大 2 年保証) 2 年追加 (最大 3 年保証) 3 年追加 (最大 4 年保証)				標準 1 年保証 1 年追加 (最大 2 年保証) 2 年追加 (最大 3 年保証) 3 年追加 (最大 4 年保証)				標準 1 年保証 1 年追加 (最大 2 年保証) 2 年追加 (最大 3 年保証) 3 年追加 (最大 4 年保証)				標準 1 年保証 1 年追加 (最大 2 年保証) 2 年追加 (最大 3 年保証) 3 年追加 (最大 4 年保証)			
機械的な故障 ^{※2} 意図しない機械的障害からデバイスを保護します。	○				○				○				○				○			
先出しセンドバック ^{※3} 故障したデバイスを返却いただく前に、交換用デバイスを先に発送させていただきます。	—				—				○				—				○			
偶発的な損傷 ^{※4} 液体をこぼしたり、画面が割れたり、電力サージなどの事故による損傷からデバイスを保護します。	—				—				—				○				○			
翌営業日配送サービス ^{※5} 交換用デバイスを翌営業日までにお届けします。	—				—				○				—				○			
ドライブ保持オプション ^{※6} 故障による交換が必要となった時にデバイスからストレージを取り外し、手元にストレージを保持できるため、企業のセキュリティ要件に沿った対応が可能です。	—				別売				○				別売				○			

※1: 延長保証サービスは、Surface 本体購入後 45 日以内に購入する必要があります。また、購入後すみやかに登録をする必要があります。アクセサリは延長保証対象外です。 ※2: 延長ハードウェア サービス および、延長ハードウェア サービス Plus、Complete for Business、Complete for Business Plus の補てんは元の製品購入価格または 2 回までの交換となります。 ※3: 先出しセンドバック サービスは Surface Go 4、Surface Laptop Go 3、Surface Laptop Studio 2 では、延長ハードウェア サービス Plus、Complete for Business Plus で利用できます。その他のプランでは利用対象外となります。適用条件製品一般での先出しセンドバックの使用条件とサポート対象マーケットのリストについては、ビジネス向け Surface の保証ページ (<https://www.microsoft.com/ja-jp/surface/business/warranty-protection-plans-and-support>) を参照してください。 ※4: 偶発的な損傷の保護は Complete for Business および Complete for Business Plus のみで提供されます。 ※5: 翌営業日配送サービスは、延長ハードウェア サービス および、Complete for Business Plus が提供されている国に限られています。交換用のデバイスが必要な判断、在庫の確認、時間制限までにサービスオーダーの作成が弊社のエンジニアメントに行われてから本サービスが適用されます。詳細は、翌営業日配送サービスの情報および提供地域 (<https://learn.microsoft.com/ja-jp/surface/surface-next-business-day-replacement>) をご覧ください。 ※6: Surface Go 4 は対象外です。ドライブ保持は、技術仕様に従ってストレージが取り外し可能として販売されている Microsoft Surface デバイスでのみ使用できます。ドライブ保持は、延長ハードウェア サービス Plus と Complete for Business Plus に含まれており、延長ハードウェア サービス および Complete for Business をご購入の場合、追加購入のアドオンとして利用できます。ストレージは、マイクロソフトが提供する指示に従って、適切なスキルを持った IT 技術者のみが取り外し可能です。マイクロソフトは、被ったいかなる損害または傷害についても責任を負いません。さらに、結果として生じる損傷は、標準保証または延長サービス プランの対象にはなりません。

Surface 最新情報 教育機関向けの Surface 製品やアクセサリの最新情報は、下記よりご覧いただけます。
<https://aka.ms/SurfaceEduJP>

Surface 導入事例 教育機関における Surface 導入の狙いや効果について、下記よりご覧いただけます。
<https://aka.ms/SurfaceEduJPStory>

Surface IT 担当者向け情報 Microsoft Surface および Surface Hub デバイスの計画、展開、管理を行う方法をご確認いただけます。
https://aka.ms/surface_support

Surface のご購入・ご相談 Surface のご購入、ご相談は認定 Surface リセラーおよびその関連会社、もしくは、Distributor Managed Partner (DMP) までお問い合わせください。なお、所定の手続きにより上記リセラー以外の販売店からもご購入いただけます。認定 Surface リセラーの詳細は、<http://aka.ms/surfaceasr> でご確認ください。

■ マイクロソフト カスタマー インフォメーション センター

フリーダイヤル **0120-41-6755** (平日 9:00 ~ 17:30)

※ 弊社指定休業日および祝日は除きます。 ※ 携帯/PHS からご利用いただけます。 ※ 番号のおかけ間違いにご注意ください。

購入後の技術的な問い合わせ、保証サービスに関する問い合わせはこちら surface.com/help

●記載された会社名および製品名は各社の商標または登録商標です。●本カタログの内容は 2024 年 1 月現在のものです。●本カタログで使用している画像はイメージです。●製品仕様は予告なく変更する可能性があります。あらかじめご了承ください。