



Boot Camp Installations- handbok

Innehåll

| | |
|----|---|
| 3 | Introduktion |
| 3 | Det här behöver du |
| 4 | Installationsöversikt |
| 4 | Steg 1: Leta efter uppdateringar |
| 4 | Steg 2: Förbered din Mac för Windows |
| 4 | Steg 3: Installera Windows |
| 4 | Steg 4: Installera programvara med stöd för Windows |
| 4 | Steg 1: Leta efter uppdateringar |
| 4 | Steg 2: Förbered din Mac för Windows |
| 5 | Om du får problem med att skapa en partition |
| 6 | Steg 3: Installera Windows |
| 7 | Om du får problem med att installera Windows |
| 7 | Om meddelandet "Installationsskivan hittades inte" visas när du installerar Windows |
| 7 | Om Windows inte installerades på rätt sätt |
| 7 | Om installationsprogrammet för Windows inte svarar |
| 8 | Om du matar in fel skiva under installationen |
| 8 | Steg 4: Installera programvara med stöd för Windows |
| 9 | Om programvaran med stöd för Windows inte installerades som den ska |
| 9 | Om du får problem med att använda Windows på din Mac |
| 10 | Om "Ingen startskiva ansluten" visas när du startar datorn |
| 10 | Om skärmen är tom eller bilden förvrängd |
| 10 | Om du inte kan byta namn på Windows-partitionen |
| 10 | Om du har en RAID-konfiguration |
| 10 | Starta i Mac OS X eller Windows |
| 10 | Ställa in ett förvalt operativsystem |
| 11 | Välja ett operativsystem när datorn startar |
| 11 | Ta bort Windows från datorn |
| 12 | Läsa mer, support och synpunkter |

Installera och ställa in Boot Camp

Det här dokumentet visar hur du installerar och ställer in Boot Camp så att du kan använda Microsoft Windows på en Mac.

Introduktion

Med Boot Camp kan du installera Windows på en Mac i en egen partition med hjälp av den installationsskiva för Microsoft Windows som du redan har. Efter installationen kan du använda antingen Windows eller Mac OS X på din Mac.

Programmet Boot Camp-assistent och den här guiden vägleder dig genom de steg som krävs för att skapa en Windows-partition på din Mac och sedan starta om den med installationsskivan för Windows. Följ sedan den här handboken när du installerar Windows och installerar programvara med drivrutiner som gör det möjligt att använda din Mac-maskinvara i Windows.

Det här behöver du

- En utskrift av det här dokumentet som innehåller information du behöver ha till hands när du installerar Windows. Informationen i det här dokumentet gäller för särskilda datormodeller. Om du inte är säker på att det här dokumentet gäller för din dator besöker du www.apple.com/se/support/bootcamp för mer information.
- Tangentbordet och musen eller styrplattan som levererades med din dator. (Om de inte är tillgängliga använder du ett USB-tangentbord och mus.)
- En inbyggd optisk enhet eller en kompatibel extern optisk enhet.
Läs i dokumentationen som följde med datorn om du vill veta mer om att använda datorn med en extern optisk enhet.
- En tom CD- eller DVD-skiva, eller en extern hårddisk som är formaterad som MS-DOS (FAT).
På den här skivan sparar Boot Camp-assistent programvara som ger stöd för Windows, så att du senare kan installera programvaran på din Windows-partition. Du formaterar en extern hårddisk som MS-DOS (FAT) genom att använda Skivverktyg som finns i mappen Verktögsprogram inuti mappen Program.
- Windows 7 Home Premium, Professional eller Ultimate.

Viktigt: Du måste använda en enda fullständig installationsdisk för Windows. Du kan inte använda en uppgraderingsversion av Windows. Om du vill se hur mycket ledigt utrymme som krävs på hårddisken för Windows läser du dokumentationen som följde med Windows.

Installationsöversikt

När du installerar Windows på en Mac gör du följande:

Steg 1: Leta efter uppdateringar

Steg 2: Förbered din Mac för Windows

Boot Camp-assistent (i mappen Verktögsprogram inuti mappen Program) förbereder din Mac för Windows genom att hämta programvara som ger stöd för Windows, skapa en partition för Windows och sedan starta Windows-installeraren.

Steg 3: Installera Windows

Steg 4: Installera programvara med stöd för Windows

Viktigt: Se till att du säkerhetskopierat all viktig information i datorn innan du börjar.

Steg 1: Leta efter uppdateringar

Se till att installera alla Mac OS X-uppdateringar så att Windows installeras ordentligt.

Så här letar du efter uppdateringar:

- 1 Logga först in på ett administratörskonto på datorn, avsluta alla öppna program och logga ut alla övriga användare på datorn.
- 2 Välj Apple (🍏) > Programuppdatering.
Installera alla tillgängliga uppdateringar. Om datorn startar om när den har installerat en uppdatering väljer du Apple-menyn (🍏) > Programuppdatering igen och installerar fler uppdateringar om det finns några.
- 3 Gå till <http://www.apple.com/se/support/bootcamp> och se efter om du behöver någon ytterligare uppdatering.

Steg 2: Förbered din Mac för Windows

Boot Camp-assistent förbereder din Mac för Windows genom att hämta programvara som ger stöd för Windows, skapa en ny partition för Windows och sedan starta Windows-installeraren.

Se till att du har en tom CD- eller DVD-skiva, eller en extern hårddisk som är formaterad som MS-DOS (FAT), där Boot Camp-assistent kan spara programvaran som ger stöd för Windows, så att du senare kan installera den på din Windows-partition. Du formaterar en extern hårddisk som MS-DOS (FAT) genom att använda Skivverktyg som finns i mappen Verktögsprogram inuti mappen Program.

Viktigt: Om du har en bärbar dator måste du ansluta strömadaptern innan du fortsätter.

Så här förbereder du din Mac för Windows:

- 1 Öppna Boot Camp-assistent (i mappen Verktögsprogram inuti mappen Program).
- 2 Följ anvisningarna på skärmen för att hämta programvaran med Windows-stöd och spara den på en CD, DVD eller extern hårddisk.

I ett kommande steg installerar du programvaran med Windows-stöd på Windows-partitionen.

- 3 Följ anvisningarna på skärmen för att skapa en partition för Windows.

Om du behöver hjälp med att bestämma en lämplig storlek på Windows-partitionen läser du dokumentationen som hör till Windows-installeraren.

I ett kommande steg formaterar du partitionen som du just skapade.

Om du får problem med att skapa en partition

Om du får problem med att skapa en Windows-partition kontrollerar du följande:

- Hårddisken på din Mac måste bestå av en enda partition och vara formaterad som Mac OS Extended (journalförd). Om hårddisken redan innehåller fler än en partition måste du partitionera om den.
- Hårddisken på din Mac måste vara en intern hårddisk. Du kan inte partitionera och installera Windows på en extern hårddisk med hjälp av Boot Camp-assistent.
- Om Mac-datorn har fler än en intern hårddisk och du vill installera Boot Camp på en hårddisk som inte finns i det första hårddiskfacket plockar du ut hårddiskarna i facken med lägre nummer. Du kan sätta tillbaka hårddiskarna när du har installerat Boot Camp.
- Om en dialogruta med meddelandet "Den här hårddisken kan inte partitioneras eftersom kontrollen misslyckades" visas, kan du försöka reparera hårddisken med Skivverktyg och sedan öppna Boot Camp-assistent på nytt. Om inte det fungerar måste du säkerhetskopiera all information i datorn, starta om den med installationsskivan för Mac OS X och sedan radera hårddisken med Skivverktyg. Återskapa sedan informationen från din säkerhetskopia och försök att öppna Boot Camp-assistent på nytt.

Steg 3: Installera Windows

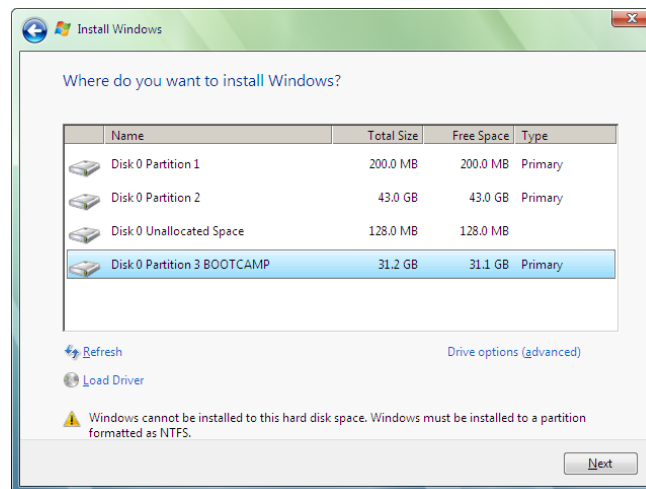
Studera och följ de här anvisningarna noga för att installera Windows på din Mac. Allmän information om installation och konfiguration av Windows finns i Windows-dokumentationen.

Om du redan har avslutat Boot Camp-assistent utan att installera Windows öppnar du Boot Camp-assistent och fortsätter där du avbröt.

Så här installerar du Windows på Mac:

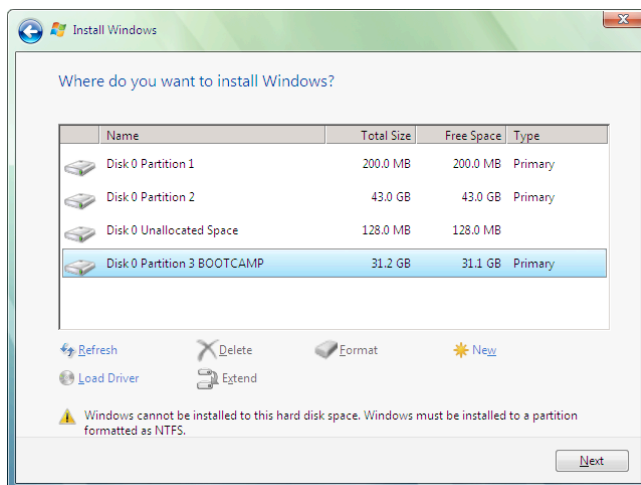
- 1 Mata in installationsskivan för Windows 7.
- 2 Klicka på Starta installationen i Boot Camp-assistent.
Datorn startas nu om från installationsskivan för Windows.
- 3 Följ anvisningarna på skärmen tills du blir tillfrågad om var du vill installera Windows.
- 4 När du blir tillfrågad om var du vill installera Windows väljer du "Disk 0 Partition 3 BOOTCAMP".

ANMÄRKNING: Skapa eller radera inte en partition och välj inte någon annan partition. Det innebär att du riskerar att radera allt innehåll från din Mac OS X-partition.



- 5 Klicka på "Hårddiskalternativ (avancerade)".

6 Klicka på Formatera och sedan på OK.



7 Klicka på Nästa.

Windows-partitionen formateras med filsystemet NTFS.

8 Följ anvisningarna på skärmen för att slutföra installationen och ställa in Windows.

När du installerat programvaran för Windows startas datorn automatiskt om med Windows. Ställ in Windows i inställningsfönstret.

Om du får problem med att installera Windows

Om du får problem med att installera Windows kan du prova följande lösningar.

Om meddelandet "Installationsskivan hittades inte" visas när du installerar Windows

Kontrollera att du är inloggad i Mac OS X som en administratör.

Om Windows inte installerades på rätt sätt

Kontrollera att du använder en fullständig originalversion av Windows 7 Home Premium, Professional eller Ultimate.

Starta om datorn och håll ner alternativtangenter (⇧) tills en eller fler hårddisksymboler visas på skärmen. Mata in Windows-installationsskivan. Markera symbolen för Windows-installationsskivan och klicka på pilen under den. Tryck snabbt ner valfri tangent på tangentbordet så startas installeraren. Följ anvisningarna på skärmen för att reparera eller installera om Windows.

Om installationsprogrammet för Windows inte svarar

Se till att du använder det ursprungliga tangentbordet och musen som levererades med datorn.

Om du använder en Apple-mus kanske installationsprogrammet inte svarar om musen är direktansluten till datorn. Anslut musen till tangentbordets USB-port.

Om du matar in fel skiva under installationen

Mata ut skivan genom att hålla ned utmatningstangenten samtidigt som du startar om datorn.

Steg 4: Installera programvara med stöd för Windows

När du har installerat Windows installerar du Mac-specifika drivrutiner och övrig programvara som ger stöd för Windows från programvaran du sparade med Boot Camp-assistent.

Programvaran med Windows-stöd installerar drivrutiner för Boot Camp som stöder Mac-maskinvara, inklusive AirPort, inbyggd iSight-kamera, Apple Remote, styrplattan på en bärbar Mac och funktionstangenterna på ett Apple-tangentbord. Programvaran installerar även Boot Camp-kontrollpanelen för Windows och Apple Boot Camp-objekt i systemfältet.

Så här installerar du programvaran med stöd för Windows:

- 1 Om du inte kan hitta CD:n, DVD:n eller den externa hårddisken med programvaran öppnar du Boot Camp-assistent och hämtar programvaran på nytt.

Du kan avsluta assistenten när du har hämtat programvaran, utan att skapa en ny partition.

- 2 Mata in CD- eller DVD-skivan eller anslut den externa hårddisken som innehåller programvaran med stöd för Windows.

Om installeraren inte öppnas automatiskt bläddrar du på CD:n, DVD:n eller den externa hårddisken med Utforskaren i Windows och dubbelklickar på filen setup.exe i Boot Camp-mappen.

- 3 Följ anvisningarna på skärmen.

Viktigt: Klicka inte på Avbryt i någon av installationsprogrammets dialogrutor.

Om ett meddelande visas om att programmet du installerar inte har passerat "Windows Logo testing" klickar du på "Fortsätt ändå".

Du behöver inte svara på installationsdialogrutor som bara visas som hastigast under installationen.

Om ingenting verkar hända kanske det finns ett dolt fönster som kräver en åtgärd. Kontrollera aktivitetsfältet och titta bakom öppna fönster.

- 4 När datorn har startat om följer du anvisningarna i alla eventuella installerare som visas.

- 5 Leta efter uppdaterad programvara med stöd för Windows via Apple Software Update eller genom att besöka www.apple.com/se/support/bootcamp.

Om programvaran med stöd för Windows inte installerades som den ska

Om Mac-maskinvaran inte verkar fungera som den ska eftersom programvaran med stöd för Windows inte installerades ordentligt, provar du att reparera den.

Så här reparerar du programvaran med stöd för Windows:

- 1 Starta datorn i Windows. Se "Starta i Mac OS X eller Windows" på sidan 10.
- 2 Mata in CD- eller DVD-skivan eller anslut den externa hårddisken som innehåller programvaran med stöd för Windows.
- 3 Om installeraren inte öppnas automatiskt bläddrar du på CD:n, DVD:n eller den externa hårddisken med Utforskaren i Windows och dubbelklickar på filen setup.exe i Boot Camp-mappen.
- 4 Klicka på Reparera och följ anvisningarna på skärmen.

Om ett meddelande visas om att programmet du installerar inte har passerat "Windows Logo testing" klickar du på "Fortsätt ändå".

Så här installerar du en enskild drivrutin:

Om du måste installera om vissa drivrutiner kan du installera om en i taget. Till exempel kan du välja att bara installera iSight-drivrutinen om den inbyggda iSight-kameran inte fungerar.

Enskilda drivrutiner finns i mappen Drivers på CD:n, DVD:n eller den externa hårddisken med programvara som ger stöd för Windows.

- 1 Mata in CD- eller DVD-skivan eller anslut den externa hårddisken som innehåller programvaran med stöd för Windows.
- 2 Avsluta AutoRun om det öppnas.
- 3 Använd Windows Explorer till att bläddra fram till drivrutinen du vill installera om.
- 4 Öppna drivrutinen för att påbörja installation.

Om du får problem med att använda Windows på din Mac

Om du får problem med att använda Windows på din Mac kan du prova lösningarna nedan.

För mer felsökningsinformation besöker du www.apple.com/se/support/bootcamp.

Om "Ingen startskiva ansluten" visas när du startar datorn

Du kanske har formaterat Boot Camp-partitionen på fel sätt så att den inte kan starta datorn. Starta datorn med Mac OS X och öppna Boot Camp-assistent. Ta bort Boot Camp-partitionen och återskapa den senare. Installera Windows på nytt och se till att formatera partitionen.

Om skärmen är tom eller bilden förvrängd

Vissa grafikkort kanske inte fungerar med både Mac OS X och Windows på en Mac. Om du har svårigheter med skärmvisningen i Windows kan du försöka följande:

- Använd det grafikkort som följde med datorn.
- Kontrollera att du har installerat Boot Camp-drivrutinerna. Se "Steg 4: Installera programvara med stöd för Windows" på sidan 8.
- Justera skärmapplösningen i kontrollpanelen Bildskärm.
- Besök <http://www.apple.com/se/support/bootcamp> och leta efter information om kompatibilitet och uppdaterade program för din dator.

Om du inte kan byta namn på Windows-partitionen

Du kan bara byta namn på Windows-partitionen i Windows. Starta i Windows och högerklicka på C:-enheten i Utforskaren. Skriv in ett nytt namn.

Om du har en RAID-konfiguration

Du kan inte använda RAID-konfigurationer med Boot Camp. För mer information, gå till www.apple.com/se/support/bootcamp och sök efter "RAID".

Starta i Mac OS X eller Windows

När du har installerat Windows och stödprogramvaran gör Boot Camp det enkelt att starta datorn från antingen Mac OS X eller Windows. Du ställer in operativsystem för datorn genom att välja en skiva som har det operativsystem du vill använda installerat som startskiva och sedan starta om datorn.

Ställa in ett förvalt operativsystem

Du ställer in det förvalda operativsystemet i Mac OS X genom att använda panelen Startskiva i Systeminställningar i Mac OS X. I Windows använder du kontrollpanelen Boot Camp till att ange det förvalda operativsystemet.

Så här anger du förvalt operativsystem i Mac OS X:

- 1 I Mac OS X väljer du Apple-menyn > Systeminställningar och klickar sedan på Startskiva.
- 2 Markera startskivan med det operativsystem du vill använda som förval.
- 3 Om du vill starta det markerade operativsystemet omedelbart klickar du på Starta om.

Så här anger du förvalt operativsystem i Windows:

- 1 I Windows klickar du på Boot Camp-symbolen i systemfältet och väljer sedan Boot Camp-kontrollpanelen.
- 2 Markera startskivan med det operativsystem du vill använda som förval.
- 3 Om du vill starta det markerade operativsystemet omedelbart klickar du på Starta om.

Så här startar du om i Mac OS X med hjälp av Boot Camp-symbolen i systemfältet:

- I Windows klickar du på Boot Camp-symbolen i systemfältet och väljer "Starta om i Mac OS X".

Det här ställer också in Mac OS X som förvalt operativsystem.

Välja ett operativsystem när datorn startar

Du kan välja vilket operativsystem som ska användas när du startar datorn genom att hålla ner alternativtangenter (⌘). Detta visar symboler för alla tillgängliga startskivor och du kan hoppa över den förvalda inställningen för startskiva i inställningspanelen Startskiva (Mac OS X) eller Boot Camp-kontrollpanelen (Windows) utan att inställningarna ändras.

Så här väljer du operativsystem vid start:

- 1 Starta om datorn och håll ner alternativtangenter (⌘) tills skivsymboler visas på skärmen.
- 2 Markera startskivan med det operativsystem du vill använda och klicka sedan på pilen under symbolen.

Ta bort Windows från datorn

Hur du ska ta bort Windows från datorn beror på om du installerat Windows på en hårddisk med en enda volym eller på en sekundär partition på hårddisken.

Om du installerade Windows på en andra hårddiskpartition: Använd Boot Camp-assistent enligt anvisningarna nedan till att ta bort Windows genom att radera Windows-partitionen och återställa hårddisken till en Mac OS X-volym med en enda partition.

Om datorn har flera hårddiskar och du installerade Windows på en hårddisk med en enda partition: Starta i Mac OS X och använd Skivverktyg, i mappen Verktogsprogram inuti mappen Program, till att formatera om den som en Mac OS X-volym.

Så här raderar du Windows och Windows-partitionen:

- 1 Starta i Mac OS X.
- 2 Avsluta alla öppna program och logga ut eventuella övriga användare från datorn.
- 3 Öppna Boot Camp-assistent.
- 4 Välj "Skapa eller ta bort en Windows-partition" och klicka sedan på Fortsätt.

5 Gör något av följande:

- Om datorn endast har en intern hårddisk klickar du på Återskapa.
- Om datorn har flera hårddiskar markerar du hårddisken med Windows och sedan väljer du "Återskapa som en enda Mac OS-partition" och klickar på Fortsätt.

Läsa mer, support och synpunkter

För mer information om Boot Camp, se www.apple.com/se/bootcamp.

För Boot Camp-support, gå till www.apple.com/se/support/bootcamp.

Apple välkomnar dina synpunkter på Boot Camp. Dela med dig av dina synpunkter på www.apple.com/se/macosex/feedback.

Apple ger ingen support för installation eller användning av Microsoft Windows. För hjälp beträffande Windows, gå till <http://windows.microsoft.com/sv-SE>.

© 2010 Apple Inc. Alla rättigheter förbehålls.

Apple, Apples logotyp, AirPort, Boot Camp, iMac, iSight, Mac, MacBook och Mac OS är varumärken som tillhör Apple Inc. och är registrerade i USA och andra länder. Intel, Intel Core och Xeon är varumärken som tillhör Intel Corp. i USA och andra länder. Andra företags- och produktnamn som nämns i dokumentet kan vara varumärken som tillhör respektive företag.

S019-1911 2010-9