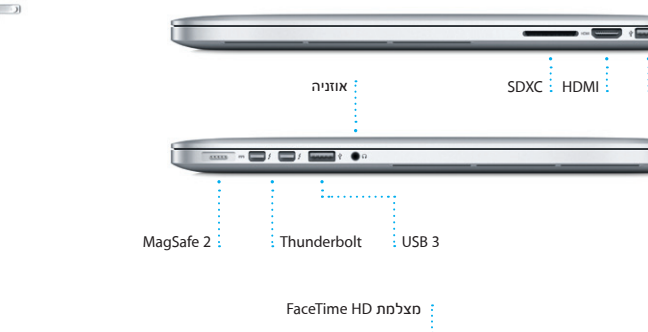


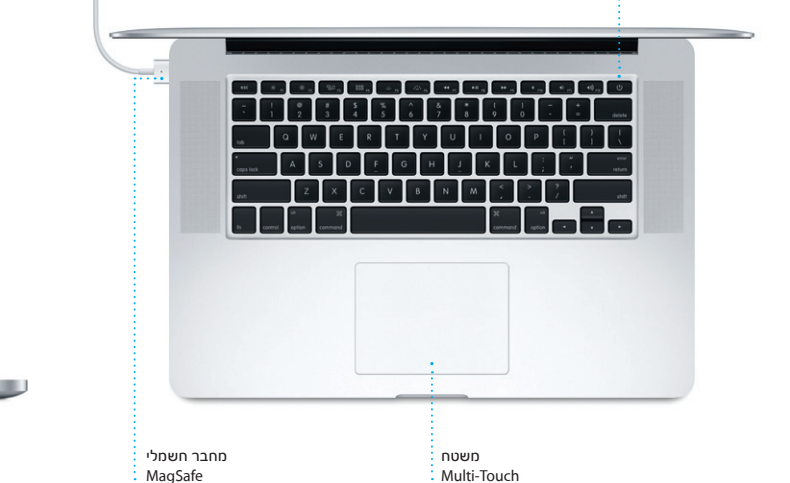
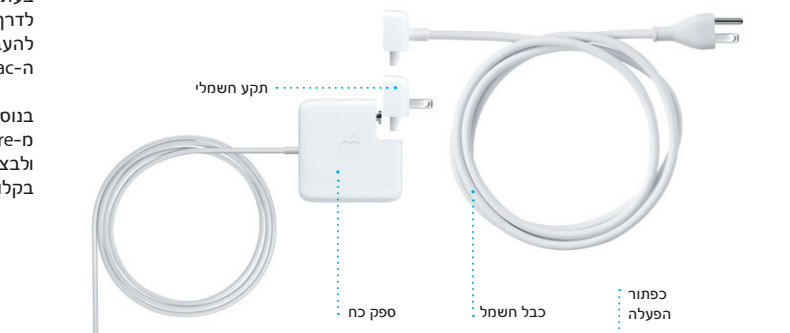
ברוקה/הבאה אל ה-MacBook Pro החדש שלך. מעוניינת לצאת לסיור קצר?



בואי נתחיל

בעת הפעלת ה-MacBook Pro שלך לראשונה, "מדריך ההגדרות" יעזור לך לצאת לדרך. בצע/י מספר שלבים פשוטים על-מנת להתחבר במהירות לרשת ה-Wi-Fi שלך, להעביר את הפרטים שלך ממחשב Mac אחר או מ-PC וליצור חשבון משתמש עבור ה-Mac שלך.

בנוסף, תוכלו/י להיכנס באמצעות ה-Apple ID שלך, על-מנת שתוכלו/י להוריד יישומים מ-App Store, לבצע קניות ב-iTunes Store וב-Apple Online Store, לגשת ל-iCloud ולבצע שיחות וידאו באמצעות FaceTime. אם אין לך Apple ID, תוכלו/י ליצור אחד בקלות וללא תשלום.



בואי נתחיל להעביר

קל להעביר קבצים כגון מסמכים, דוא"ל, תמונות, מוסיקה וסרטים ל-Mac החדש שלך מ-Mac אחר או מ-PC. כאשר תפעילו/י לראשונה את ה-Mac החדש, הוא ינחה אותך לאורך התהליך שלב אחר שלב. כל מה שעליך לעשות הוא לפעול לפי ההוראות שעל המסך.

בנוסף, תוכלו/י להיכנס באמצעות ה-Apple ID שלך, על-מנת שתוכלו/י להוריד יישומים מ-App Store, לבצע קניות ב-iTunes Store וב-Apple Online Store, לגשת ל-iCloud ולבצע שיחות וידאו באמצעות FaceTime. אם אין לך Apple ID, תוכלו/י ליצור אחד בקלות וללא תשלום.



מחנות Multi-Touch

ניתן לבצע פעולות רבות ב-MacBook Pro באמצעות מחוות פשוטות במשטח המגע. הנה כמה מהמחוות הפופולריות ביותר.



סיבוב
סובבו/י את האגודל והאצבע עם כיוון השעון או נגדו על מנת לטובב תמונה והאצבע.



צביטה להגדלה
הגדלו/י והקטנו/י תמונות ועמודי אינטרנט על-ידי צביטת האגודל והאצבע.



לחיצה כפולה
לחצו/י פעמיים בכל מקום במשטח המגע. לחלופין, כאשר "געו/י על-מנת ללחוץ" פעילה, פשוט הקשו/י פעמיים על המשטח.

הכרת המכתבה שלך

המכתבה היא המקום שבו תוכלו/י למצוא הכול ולעשות הכול ב-Mac שלך. ה-Dock בחלק התחתון הוא מקום נוח לשמירת היישומים שבהם הינך מרבה להשתמש. במקום זה תוכלו/י גם לפתוח את "העדפות המערכת", יישום המאפשר לך להתאים אישית את המכתבה והגדרות אחרות ב-Mac. לחצו/י על צלמית Finder על-מנת להגיע במהירות לכל הקבצים והתיקיות. שורת התפריטים בחלק העליון כוללת מידע שימושי רב בנושא ה-Mac שלך. על-מנת להתאים אישית את הגדרות ה-iCloud שלך, פתחו/י את תפריט Apple, בחרו/י "העדפות המערכת" ולחצו/י על iCloud. לאחר מכן היכנסו/י באמצעות ה-Apple ID שלך ובחרו/י בתכונות iCloud שבהן ברצונך להשתמש.

עזרה
לרוב, תוכלו/י לחפש תשובות לשאלותיך וכן הוראות ומידע בנושא פתרון בעיות ב"מרכז העזרה". לחצו/י על צלמית Finder, לחצו/י על "עזרה" בשורת התפריטים ובחרו/י ב"מרכז העזרה".

כלי עזר של Mac OS X

אם נתקלת בבעיה עם ה-Mac שלך, כלי העזר של Mac OS X יכולים לעזור לך לתקן את אחסון ההבוק של המחשב, לשחזר תוכנות ונתונים מגיבוי של Time Machine, או למחוק את אחסון ההבוק שלך ולהתקין מחדש את OS X Lion ואת יישומי Apple. תוכלו/י גם להשתמש ב-Safari לקבלת עזרה מקוונת. אם ה-Mac שלך מזהה בעיה, הוא פותח את כלי העזר של Mac OS X באופן אוטומטי. לחלופין, תוכלו/י לפתוח ידנית את יישום כלי העזר על-ידי הפעלה של המחשב מחדש תוך כדי לחיצה ממושכת על מקשי ה-Command-R.

תמיכה

ה-MacBook Pro שלך מגיע עם 90 יום של תמיכה טכנית ושנה אחת של אחריות לתיקון חומרה בחנויות של Apple או אצל ספקי שירות מורשים של Apple בקרו/י בכתובת www.apple.com/support/macbookpro לקבלת תמיכה טכנית עבור ה-MacBook Pro. או חייגו/י אל +44 (0844) 209 0611 : United Kingdom www.apple.com/support/country

לא כל התכונות זמינות בכל האזורים.
© 2012 Apple Inc. כל הזכויות שמורות. Designed by Apple in California. Printed in XXXX. HB034-6358-A



שלום.

מדריך הפעלה מהירה



Launchpad הוא המקום שבו כל יישומי ה-Mac שלך נמצאים. פשוט לחץ/י על צלמית ה-Launchpad שב-Dock. בתצוגת מסך מלא של כל היישומים

שליך ארגון/י את היישומים שלך בכל דרך שתראה, קבץ/י אותם יחד לתיקיות או מחקי אותם מה-Mac שלך. כל יישום שתוריד/י מה-Mac App Store יופיע אוטומטית ב-Launchpad.



Mission Control מעניק לך מבט מקיף על כל מה שפועל ב-Mac שלך. לחץ/י על צלמית ה-Mission Control שב-Dock על מנת להקטין את תצוגת המכתבה ולהציג את כל החלונות הפתוחים בכל היישומים, את כל היישומים הפתוחים במסך מלא וכן את ה-Dashboard.

תיקיות קבץ/י יישומים בתיקיות על-ידי גרירת יישום אחד מעל ליישום אחר.

פתיחת Launchpad לחץ/י על צלמית ה-Launchpad שב-Dock.

הוספת מרחבים למכתבה על כפתור + שמיימין לשורה העליונה על-מנת להוסיף מרחב חדש.

פתיחת Mission Control לחץ/י על צלמית ה-Mission Control שב-Dock.



נמצאים המיני-יישומים הנקראים וידג'טים. לחץ/י על פריט כלשהו על-מנת להגדיל את חשבוני/י. חשבונות Multi-Touch נלווים באמצעות חוות ה-Multi-Touch. מעלה או מטה עם שתי אצבעות על משטח המגע. החלק/י עם שתי אצבעות על משטח המגע על-מנת לעבור קדימה ואחורה בין עמודים. געו/י גניעה כפולה עם שתי אצבעות על-מנת להגדיל עמוד, ולאחר מכן געו/י שוב גניעה כפולה על-מנת לחזור לגודל העמוד המקורי. לחלופין, צוטטו/י על-מנת להגדיל ולהקטין את התצוגה.

Mail מאפשר לך לנהל את כל חשבונות הדוא"ל שלך שמתב דואר אלקטרוני אחר ללא פרסומות, גם כאשר אינך מחובר/ת לאינטרנט. הוא פועל עם רוב תקני הדוא"ל - כולל POP3 ו-IMAP ועם שירותי הדוא"ל שאתה משתמש בהם.

Mail מאפשר לך לנהל את כל חשבונות הדוא"ל שלך שמתב דואר אלקטרוני אחר ללא פרסומות, גם כאשר אינך מחובר/ת לאינטרנט. הוא פועל עם רוב תקני הדוא"ל - כולל POP3 ו-IMAP ועם שירותי הדוא"ל שאתה משתמש בהם.

Mail מאפשר לך לנהל את כל חשבונות הדוא"ל שלך שמתב דואר אלקטרוני אחר ללא פרסומות, גם כאשר אינך מחובר/ת לאינטרנט. הוא פועל עם רוב תקני הדוא"ל - כולל POP3 ו-IMAP ועם שירותי הדוא"ל שאתה משתמש בהם.

Mail מאפשר לך לנהל את כל חשבונות הדוא"ל שלך שמתב דואר אלקטרוני אחר ללא פרסומות, גם כאשר אינך מחובר/ת לאינטרנט. הוא פועל עם רוב תקני הדוא"ל - כולל POP3 ו-IMAP ועם שירותי הדוא"ל שאתה משתמש בהם.

Mail מאפשר לך לנהל את כל חשבונות הדוא"ל שלך שמתב דואר אלקטרוני אחר ללא פרסומות, גם כאשר אינך מחובר/ת לאינטרנט. הוא פועל עם רוב תקני הדוא"ל - כולל POP3 ו-IMAP ועם שירותי הדוא"ל שאתה משתמש בהם.

Mail מאפשר לך לנהל את כל חשבונות הדוא"ל שלך שמתב דואר אלקטרוני אחר ללא פרסומות, גם כאשר אינך מחובר/ת לאינטרנט. הוא פועל עם רוב תקני הדוא"ל - כולל POP3 ו-IMAP ועם שירותי הדוא"ל שאתה משתמש בהם.

Mail מאפשר לך לנהל את כל חשבונות הדוא"ל שלך שמתב דואר אלקטרוני אחר ללא פרסומות, גם כאשר אינך מחובר/ת לאינטרנט. הוא פועל עם רוב תקני הדוא"ל - כולל POP3 ו-IMAP ועם שירותי הדוא"ל שאתה משתמש בהם.

Mail מאפשר לך לנהל את כל חשבונות הדוא"ל שלך שמתב דואר אלקטרוני אחר ללא פרסומות, גם כאשר אינך מחובר/ת לאינטרנט. הוא פועל עם רוב תקני הדוא"ל - כולל POP3 ו-IMAP ועם שירותי הדוא"ל שאתה משתמש בהם.

Mail מאפשר לך לנהל את כל חשבונות הדוא"ל שלך שמתב דואר אלקטרוני אחר ללא פרסומות, גם כאשר אינך מחובר/ת לאינטרנט. הוא פועל עם רוב תקני הדוא"ל - כולל POP3 ו-IMAP ועם שירותי הדוא"ל שאתה משתמש בהם.

Mail מאפשר לך לנהל את כל חשבונות הדוא"ל שלך שמתב דואר אלקטרוני אחר ללא פרסומות, גם כאשר אינך מחובר/ת לאינטרנט. הוא פועל עם רוב תקני הדוא"ל - כולל POP3 ו-IMAP ועם שירותי הדוא"ל שאתה משתמש בהם.

Mail מאפשר לך לנהל את כל חשבונות הדוא"ל שלך שמתב דואר אלקטרוני אחר ללא פרסומות, גם כאשר אינך מחובר/ת לאינטרנט. הוא פועל עם רוב תקני הדוא"ל - כולל POP3 ו-IMAP ועם שירותי הדוא"ל שאתה משתמש בהם.

Mail מאפשר לך לנהל את כל חשבונות הדוא"ל שלך שמתב דואר אלקטרוני אחר ללא פרסומות, גם כאשר אינך מחובר/ת לאינטרנט. הוא פועל עם רוב תקני הדוא"ל - כולל POP3 ו-IMAP ועם שירותי הדוא"ל שאתה משתמש בהם.

Mail מאפשר לך לנהל את כל חשבונות הדוא"ל שלך שמתב דואר אלקטרוני אחר ללא פרסומות, גם כאשר אינך מחובר/ת לאינטרנט. הוא פועל עם רוב תקני הדוא"ל - כולל POP3 ו-IMAP ועם שירותי הדוא"ל שאתה משתמש בהם.

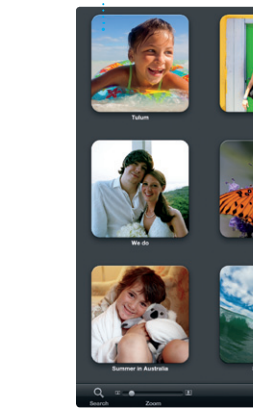
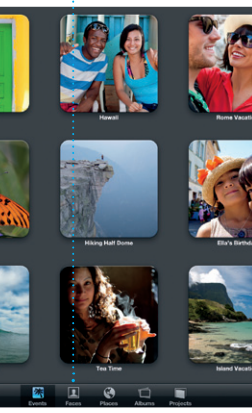
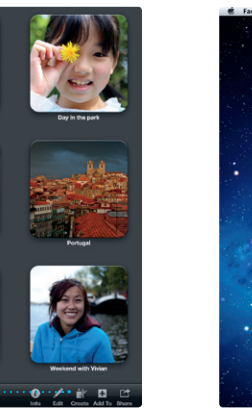
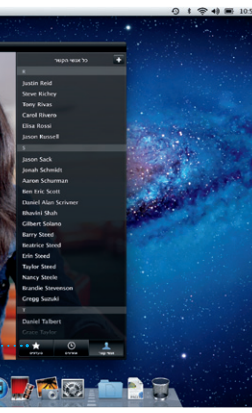
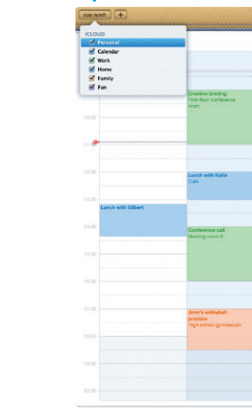
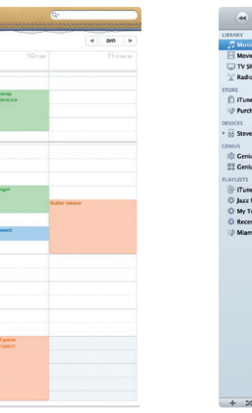
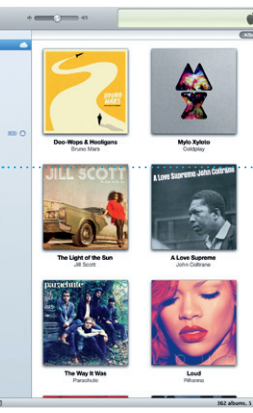
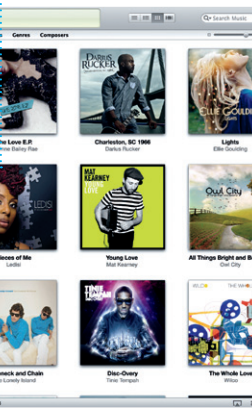
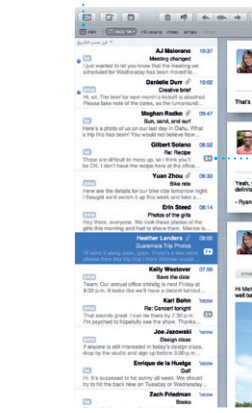
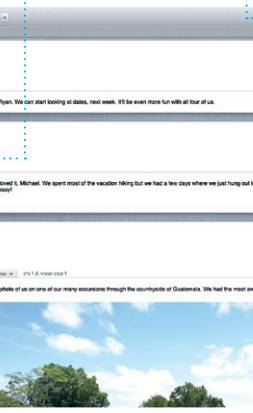
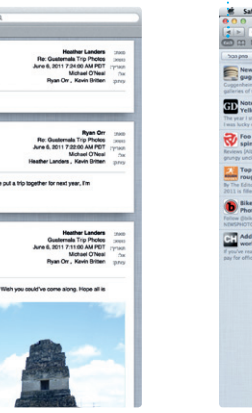
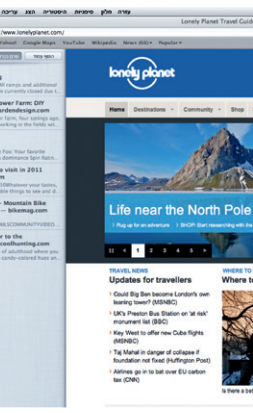
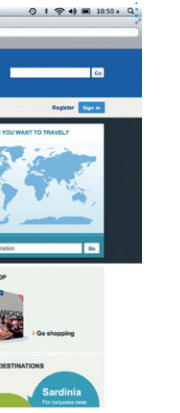
Mail מאפשר לך לנהל את כל חשבונות הדוא"ל שלך שמתב דואר אלקטרוני אחר ללא פרסומות, גם כאשר אינך מחובר/ת לאינטרנט. הוא פועל עם רוב תקני הדוא"ל - כולל POP3 ו-IMAP ועם שירותי הדוא"ל שאתה משתמש בהם.

Mail מאפשר לך לנהל את כל חשבונות הדוא"ל שלך שמתב דואר אלקטרוני אחר ללא פרסומות, גם כאשר אינך מחובר/ת לאינטרנט. הוא פועל עם רוב תקני הדוא"ל - כולל POP3 ו-IMAP ועם שירותי הדוא"ל שאתה משתמש בהם.

Mail מאפשר לך לנהל את כל חשבונות הדוא"ל שלך שמתב דואר אלקטרוני אחר ללא פרסומות, גם כאשר אינך מחובר/ת לאינטרנט. הוא פועל עם רוב תקני הדוא"ל - כולל POP3 ו-IMAP ועם שירותי הדוא"ל שאתה משתמש בהם.

Mail מאפשר לך לנהל את כל חשבונות הדוא"ל שלך שמתב דואר אלקטרוני אחר ללא פרסומות, גם כאשר אינך מחובר/ת לאינטרנט. הוא פועל עם רוב תקני הדוא"ל - כולל POP3 ו-IMAP ועם שירותי הדוא"ל שאתה משתמש בהם.

Mail מאפשר לך לנהל את כל חשבונות הדוא"ל שלך שמתב דואר אלקטרוני אחר ללא פרסומות, גם כאשר אינך מחובר/ת לאינטרנט. הוא פועל עם רוב תקני הדוא"ל - כולל POP3 ו-IMAP ועם שירותי הדוא"ל שאתה משתמש בהם.



*דורש מכשיר מותאם FaceTime וכן אצל התקשר וזן אצל הנמטן. לא זמין בכל האזורים.