



Välkommen till
Mac OS X

...mittpunkten i din digitala livsstil

Installera Mac OS X och upptäck vad du kan göra.

Installation

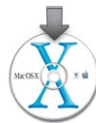
1. Mata in CD-skivan
Mac OS X Install 1.



Läs innan du
installerar.pdf

I det här dokumentet hittar
du viktig information och
nyheter om installationen
av Mac OS X.

2. Dubbelklicka på
Install Mac OS X.



3. Följ anvisningarna
på skärmen.

▶ Mer information finns i "Råd om installationen" längre fram i boken.

4. När du uppmanas till det matar du in
CD-skivan Mac OS X Install 2.

Inställningar

Skapa ett användarkonto

Skapa lokalt konto

Med Mac OS X kan alla som använder datorn ha ett konto med egna inställningar och en plats för sina egna dokument.

Nu ska vi teckna ett konto för dig. Du kan lägga till konton för andra personer senare.

Namn:

Kortnamn: Använd små bokstäver utan mellanslag.

Lösenord:

Bekräfta:

Lösenordstips: (Ovilligt) Skriv in något som hjälper dig att komma ihåg ditt lösenord.

Bild: Välj en bild från listan ovan.

Tillbaka Fortsätt

Kom ihåg ditt namn och lösenord. Du måste använda små eller stora bokstäver på samma sätt varje gång du anger dem.

Om det är första gången du installerar Mac OS X, följer du inställningsanvisningarna på skärmen när installationen är klar. Vid installationen av Mac OS X skapar du ett användarkonto. Tänk på att du måste komma ihåg det namn och lösenord du anger, eftersom du kommer att använda dem i framtiden.

Gör inställningar för nätverk och Internet

Förbered dig för Internet

Om du vill göra inställningar för Internetanslutning väljer du ett alternativ och klickar sedan på Fortsätt.

Jag vill använda mitt befintliga Internetabonnemang.

Jag är inte redo att ansluta till Internet.





Tillbaka Fortsätt

Skriv in uppgifterna om din anslutning nu. Det är enkelt och du kan ansluta till Internet på en gång.

Det är mest praktiskt att göra inställningar för nätverk och Internet när du installerar Mac OS X. Om du inte har någon Internetleverantör eller något .Mac-medlemskap, kan du anmäla dig till det när du installerar Mac OS X.

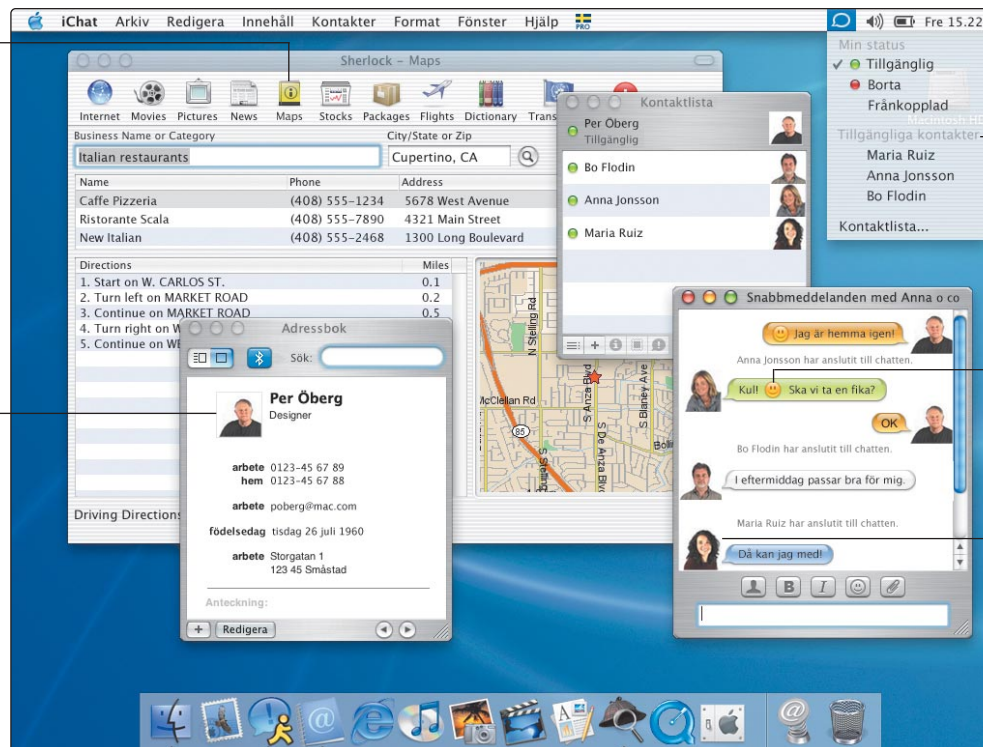
Om din dator ingår i ett lokalt nätverk eller om du vill använda ett Internetkonto och ett .Mac-medlemskap som du redan har, behöver du ha inställningarna till hands. Mer information hittar du i avsnittet ”Internetinställningar” längre fram i boken.

Håll kontakten

Chatta med dina vänner. Med iChat  får du genast kontakt med dina vänner. Chatta direkt på nätverket eller Internet. Lätta på din e-post. Med ett sofistikerat skräppostfilter i Mail  hittar du lätt fram till den e-post som är viktig. Du kan söka igenom alla brevlådor på en gång. Allt på ett ställe. Adressboken  lagrar all kontaktinformation åt dig. Skicka adresskort till andra i iChat- och Mail-meddelanden. Bemästra webben. Använd Sherlock  när du vill hitta en restaurang, följa aktiekurserna och mycket mer, utan att någonsin öppna en webbläsare.

Kanalen Maps hjälper dig att hitta fram till företaget du söker.

Om du vill ha med en bild av dig själv i iChat-meddelanden drar du bilden till ditt kort i adressboken.



I iChats statusmeny ser du vilka som kan bjudas in till en chatt.

Lägg till en "smiley" i meddelandet bara för att det är kul.

Bilder som visar vem du chattar med.

Nyheter

Chatta direkt

Genom att använda snabbmeddelandena i iChat kan du chatta direkt med dina vänner i nätverket eller dina AOL- och Mac.com-kompisar på Internet. När du vill chatta väljer du vilka personer som ska delta i din kontaktlista. Sedan väljer du Bjud in till chatt från menyn Kontakter. Efter att du har startat en chatt kan du lägga till fler personer på samma sätt.



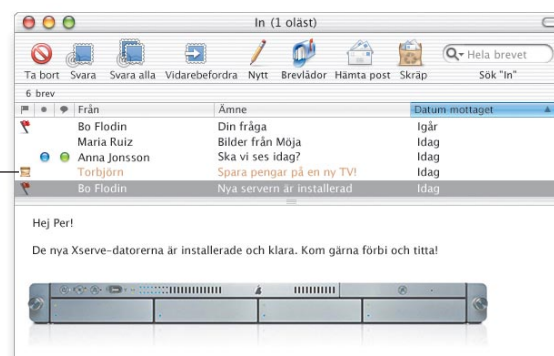
Sök i iChat Hjälp

Hur lägger jag till någon i min kontaktlista?

6

Stoppa skräpposten

I Mail markeras skräppost med färg och en symbol. Du tränar upp Mail att identifiera skräppost korrekt genom att markera ett e-brev som felaktigt klassats som skräp och klicka på Ej skräp. Markera skräppost som Mail missat och klicka på Skräp. När Mail klarar att identifiera skräppost på rätt sätt, kan du låta Mail automatiskt flytta ut skräppost från inkorgen.



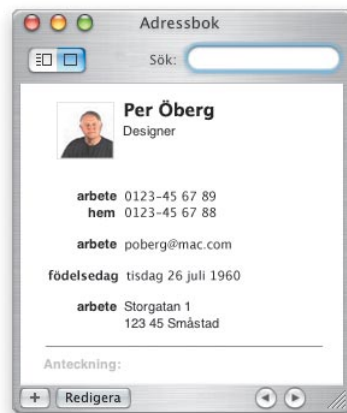
Det här meddelandet är markerat som skräppost.

Sök i Mail Hjälp

Hur hanterar jag min e-post automatiskt?

Lagra din kontaktinformation

I adressboken lagras all kontaktinformation på ett ställe. Du kan lagra så många telefonnummer, e-postadresser och adresser för snabbmeddelanden som du behöver för varje person. Du kan också lägga till personens födelsedag. Du väljer den bild som ska visas genom att dra bilden till adresskortet.

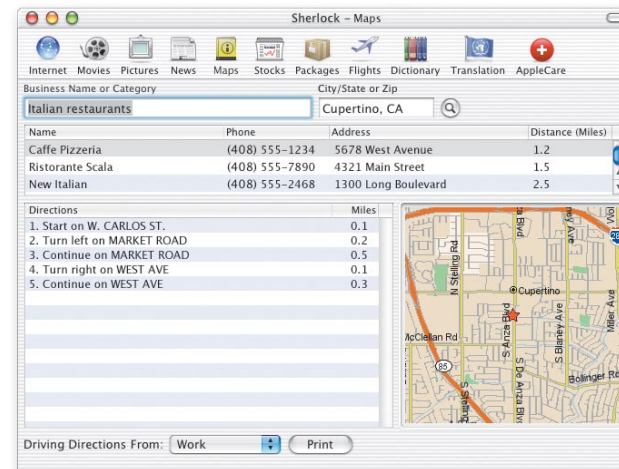


Sök i Mac Hjälp

Hur lägger jag till någon i adressboken?

Hitta rätt

Använd Sherlock 3 och sök efter lokala företag, t.ex. efter restauranger. Skriv företagets namn eller företagstypen och platsen där du vill söka och tryck på returtangente. Markera ett företag i listan så får du se en karta som visar var företaget finns med vägbeskrivning från den plats där du är.



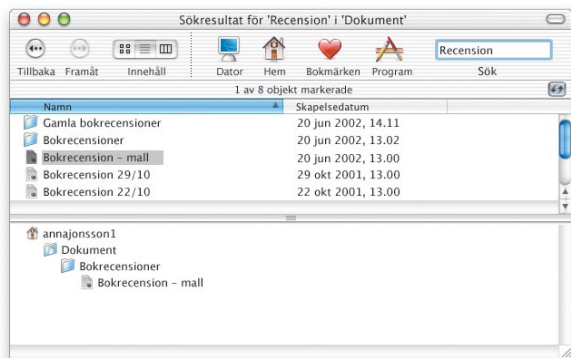
Sök i Mac Hjälp

Hur definierar jag platser för Sherlock 3?

Fler höjdpunkter

Hitta rätt

Du kan söka efter filer i Finder-fönster. Markera skivan, mappen eller nätverksservern där du vill söka, skriv det du söker efter i fältet Sök och tryck på returtangenten. Listan visar objekt som matchar. Markera ett objekt i listan så får du veta var det finns. Dubbelklicka på ett objekt som du vill öppna, eller dra objektet till en annan plats om du vill flytta det.



Sök i Mac Hjälp
Hur söker jag efter filer?

8

Arbeta med Windows

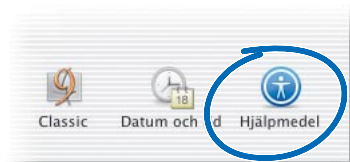
Mac OS X ansluter lätt till Windows-datorer eller nätverk hemma och på jobbet. I Finder kan du se Windows-servrar och delade Windows-datorer. Starta Windows-fildelning i panelen Fildelning så kan Windows-användare se din Mac i nätverket på samma sätt som Windows-datorer. Med Internetanslutning kan du dessutom ansluta till Windows-nätverk med VPN (PPTP).



Sök i Mac Hjälp
Hur kommer jag åt Windows-datorer?

Tillgänglighet

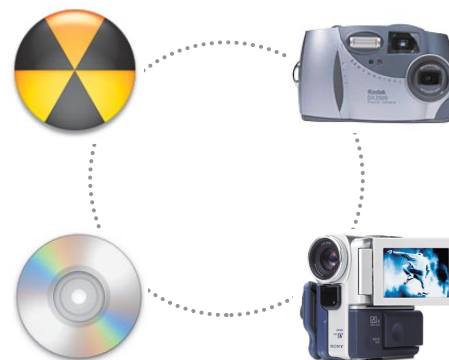
I panelen Hjälpmedel kan du ställa in datorn att fungera på bästa sätt för dig. För att se skärmbilden bättre kan du zooma in den eller byta till vit text mot svart bakgrund. Du kan flytta pekaren genom att trycka på mustangenterna, använda flertangentlås för att lättare trycka ner tangentkommandon och utnyttja Tangentbordstjänster när du markerar objekt. På engelska kan datorn styras med talade kommandon och text på skärmen kan läsas upp.



Sök i Mac Hjälp
Hur kan jag höra texten?

Använda digitala enheter

Det är enkelt att använda digitala enheter med datorn. Med hjälp av iTunes kan du föra över din favoritlåtar till iPod. Anslut din digitalkamera eller digitalvideokamera till datorn och importera dina digitala bilder och filmer till program som iMovie och iPhoto. Om din datorn har en kombinerad DVD-ROM/CD-RW-enhet eller SuperDrive kan du bränna egna CD- och DVD-skivor.



Sök i Mac Hjälp
Hur styr jag min iPod?

Mer information

Få hjälp

Du får svar på dina frågor om Mac OS X genom att välja Mac Hjälp från Hjälp-menyn, skriva din fråga och trycka på returtangenten.



Ta reda på vad du behöver veta för att använda Mac OS X.

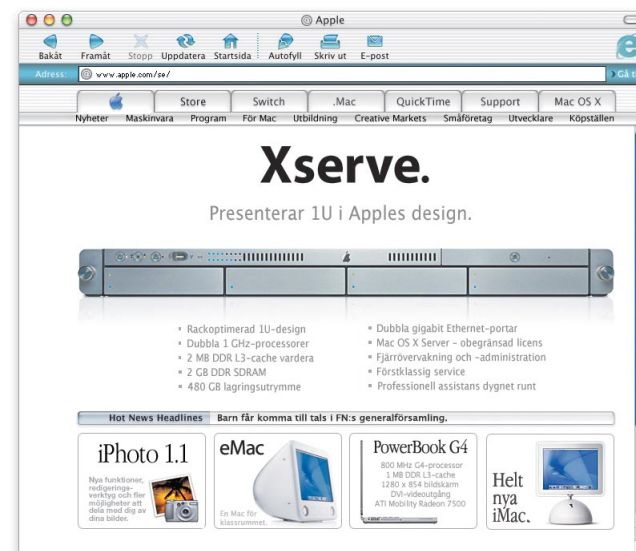
Ta reda på vad som är nytt i Mac OS X.

Koppla upp dig till den senaste informationen om Mac OS X.

Besök Apples webbplats

www.apple.com

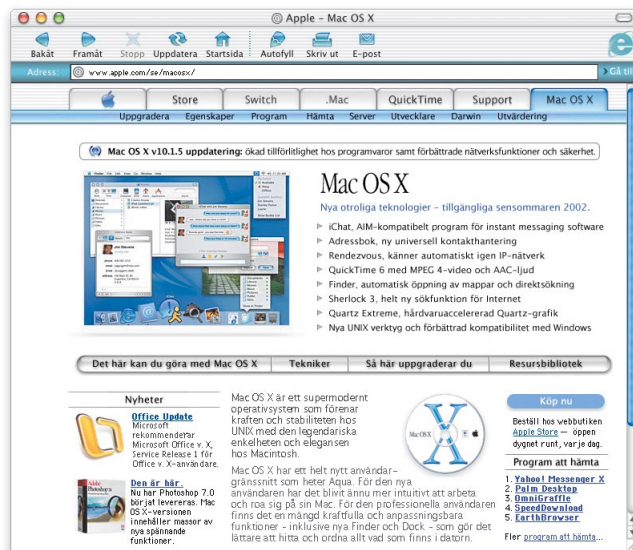
Ta reda på mer om Apples produkter.



Besök Mac OS X-webbplatsen

www.apple.com/macosx

Du hittar massor av idéer om vad du kan göra och information om de nyaste programmen för Mac OS X.



Få assistans

www.apple.com/support

På webbplatsen för AppleCare får du assistans och teknisk information om Apples produkter.



- Mer information om assistans för produkten hittar du i handboken om Apples programservice och -assistans, som följer med Mac OS X.

Råd om installationen

Du får ett meddelande om att uppdatera datorns fasta programvara.

Om du vill uppdatera datorns fasta programvara ska du göra detta innan du installerar Mac OS X. Du hittar de senaste uppdateringarna av den fasta programvaran på Apples webbplats för programuppdateringar: asu.info.apple.com

Du vill installera om alla program på datorn.

Din dator kanske levererades med en senare version av Mac OS X. Om du vill installera om alla program på datorn använder du den CD-skiva som följde med datorn. Du tar reda på vilken version av Mac OS X som följde med datorn genom att välja Om den här datorn från Apple-menyn.

Du installerar Mac OS X för första gången.

Om du installerar Mac OS X för första gången, bestämmer du först av allt var du vill installera programmet. Du kan installera Mac OS X på samma enhet som Mac OS 9 eller på en annan. Enheten måste ha formatet Mac OS Extended.

När du installerar kanske du vill radera målskivan eller målpartitionen. Kom ihåg att säkerhetskopiera innehållet på enheten innan du raderar eller partitionerar den.

Efter att ha installerat Mac OS X behöver du ange nätverksinställningar. Om du vill använda ett Internetkonto eller .Mac-medlemskap som du redan har tar du fram din kontoinformation. Mer information hittar du i avsnittet "Internetinställningar", längre fram i boken.

Du vill radera målskivan.

Du kan radera målskivan när du installerar Mac OS X. Markera skivan och klicka på Alternativ. Klicka sedan på "Radera och installera". I de flesta fall bör du välja Mac OS Extended som format. Kom ihåg att säkerhetskopiera innehållet på skivan innan du raderar den.

Du vill partitionera hårddisken.

När du partitionerar en skiva raderas alla filer på den. Säkerhetskopiera därför skivans innehåll innan du partitionerar skivan. Du partitionerar skivan genom att öppna Install Mac OS X och välja Öppna Skivverktyg från programmenyn. När partitioneringen är klar slutför du installationen av Mac OS X.

Du vill installera Mac OS X-programvara för utvecklare.

I ditt exemplar av Mac OS X kanske CD-skivan Developer Tools ingår. Installera programmen på den här CD-skivan bara om du tänker utveckla Mac OS X-program. Mer information hittar du i dokumentet "About Developer Tools" på CD-skivan.

Du vill installera om Mac OS X.

Om du vill installera om Mac OS X matar du in CD-skivan Mac OS X Install 1 och dubbelklickar på symbolen Install Mac OS X. Markera målskivan och klicka på Alternativ. Välj sedan "Arkivera och installera". Detta gör att dina befintliga Mac OS X-systemfiler sparas. Om du vill spara dina användare och grupper, hemmappar och nätverksinställningar markerar du den kryssrutan.

Du vill avsluta Installeraren.

Om du startat Installeraren för Mac OS X men vill avsluta utan att ha installerat program, väljer du Avsluta från programmenyn i Installeraren. Håll sedan musknappen eller styrplattans knapp nertryckt så matas CD-skivan ut när datorn startar om. Datorn startar om med det senaste systemet du använde. Du hittar mer information om att starta om datorn i dokumentationen som följde med datorn.

Installeraren visas inte.

Om du dubbelklickar på symbolen Install Mac OS X och Installeraren inte öppnas, startar du om datorn samtidigt som du håller c-tangenten nertryckt så att datorn startas från CD-skivan. Du hittar mer information om att starta om datorn i dokumentationen som följde med datorn.

Om Installeraren fortfarande inte visas startar du om datorn och håller musknappen eller styrplattans knapp nertryckt så att CD-skivan med Mac OS X matas ut. När datorn har startats om matar du in CD-skivan Mac OS X Install 1 och använder inställningspanelen Startskiva (i Mac OS X) eller inställningsprogrammet Startskiva (i Mac OS 9) och väljer CD-skivan som startskiva. Starta sedan om datorn.

Installeraren kan inte reparera hårddisken.

Om du får ett meddelande om att Installeraren inte kan reparera hårddisken kan det hända att du behöver radera den. Då försvinner alla filer på hårddisken. Om du först behöver säkerhetskopiera hårddisken avslutar du Installeraren och gör detta. Öppna sedan Installeraren för Mac OS X igen och följ anvisningarna ovan om att radera hårddisken.

Installeraren kan inte uppdatera hårddiskens drivrutin.

Installeraren kan inte uppdatera drivrutiner för hårddiskar från andra leverantörer än Apple. Använd det skivverktyg som tillverkaren rekommenderar och uppdatera hårddiskens drivrutin innan du installerar Mac OS X. Se till att du använder en version av verktyget som är kompatibel med Mac OS X.

Installationen av Mac OS X avbröts och nu kan du inte starta om.

Om detta inträffar startar du om datorn samtidigt som du håller musknappen eller styrplattans knapp nertryckt så att CD-skivan matas ut. Datorn kanske startar om med det system du senast använde. Om den inte gör det och du har ett annat Mac OS X- eller Mac OS 9-system installerat, startar du om datorn medan du håller alternativtangenten nertryckt så att du kan välja en startskiva. Om det inte går att starta på det här sättet, matar du in en CD-skiva med Mac OS 9 i datorn och håller c-tangenten nertryckt medan du startar om datorn. Öppna inställningsprogrammet Startskiva och markera en startskiva.

Internetinställningar

Om din dator ingår i ett nätverk eller om du vill använda ett Internetkonto eller .Mac-medlemskap som du redan har, behöver du ha informationen om kontot eller medlemskapet till hands när du ställer in Mac OS X.

Informationen kan finnas tillgänglig i datorn. Om du inte kan hitta informationen eller inte alls känner till den, kontaktar du din Internetleverantör, systemadministratör, AirPort-nätverksadministratör eller den person som administrerar din dator.

Var du kan hitta den information du behöver

- Om du för närvarande använder Mac OS 9, kan informationen finnas i inställningsprogrammen TCP/IP, Internet, Fjärranslutning och Modem.
- Om du för närvarande använder Windows, kan informationen finnas i kontrollpanelerna Internet, Modem och Nätverk.
- Om du för närvarande använder Mac OS X, hittar du informationen i inställningspanelerna Internet och Nätverk.
- Information om ditt e-postkonto kan vara tillgänglig i det e-postprogram du använder.
- Om du inte kommer ihåg ditt .Mac-lösenord går du till .Mac-webbplatsen.

Här är en översikt över den information som du behöver för att ställa in Internetanslutning i Mac OS X.

Ställa in det inbyggda modemmet

Vad du behöver veta	Vad du ska leta efter
Typ av konfiguration	PPP eller Manuell
Om du valt manuell, datorns IP-adress	Siffergrupper som liknar de här: 10.201.42.73
DNS-servrar (valfritt)	Siffergrupper som liknar de här: 10.255.255.255.
Sökdomäner (valfritt)	Namn som liknar det här: dittbolag.com
Om du använder PPP, telefonnumret för anslutning	Telefonnummer
Ditt användarnamn och lösenord	Information som du fått från din Internetleverantör

Ställa in ditt .Mac-medlemskap

Vad du behöver veta	Vad du ska leta efter
Medlemsnamn	Namn som liknar det här: poberg
Lösenord	Information som du fått från .Mac

Ställa in den inbyggda Ethernetporten eller ett DSL- eller kabelmodem

Vad du behöver veta	Vad du ska leta efter
Typ av TCP/IP-anslutning	Manuell, Manuell för DHCP, DHCP, eller BootP
Om du valt manuell, IP-adressen för dator, delnätmask och router	Siffergrupper som liknar de här: 10.201.42.73
Om du valt manuell, adress för delnätmask och router	Siffergrupper som liknar de här: 10.255.255.255
Om du använder DHCP och det krävs, DHCP-klient-ID	Information som du fått från din systemadministratör.
DNS-servrar (valfritt)	Siffergrupper som liknar de här: 10.255.255.255.
Sökdomäner (valfritt)	Namn som liknar det här: dittbolag.com
Om du använder en proxyserver	Siffergrupper som liknar de här: 10.201.42.73 servernamn.bolagsnamn.com

Ställa in en trådlös AirPort-anslutning

Vad du behöver veta	Vad du ska leta efter
Nätverksnamn	Information som du fått från din administratör av AirPort-nätverket. Visas i AirPorts statusmeny
Lösenord (om det behövs)	Information som du fått från din administratör av AirPort-nätverket

Ställa in ett e-postkonto

Vad du behöver veta	Vad du ska leta efter
Din e-postadress	Adress som liknar den här: poberg@mac.com
Ditt användar-ID	Första ledet i din e-postadress: poberg@mac.com
Typ av konto	IMAP eller POP
Server för inkommande e-post	Namn som liknar det här: mail.mac.com
Server för utgående e-post	Namn som liknar det här: smtp.mac.com

Logga in i Mac OS X

Vad innebär det att "logga in"?

Mac OS X är inställt på att logga in automatiskt med det användarkonto som du skapade när du installerade Mac OS X. Om den automatiska inloggningen är avstängd måste du ange ett användarnamn och lösenord för att logga in.

Du vill stänga av den automatiska inloggningen.

Du kan stänga av den automatiska inloggningen i inställningspanelen Konton.

Du behöver logga in.

För att logga in behöver du ange ett användarnamn och ett lösenord. Om en lista med användarnamn visas i inloggningsfönstret kan du klicka på ditt användarnamn och skriva ditt lösenord. Om du inte ser någon lista skriver du in både ditt namn och ditt lösenord.

I inställningspanelen Konton kan du välja hur du vill logga in. Om du vill göra ändringar i Konton måste du känna till användarnamnet och lösenordet för en administratör, till exempel den första användaren du skapade.

Du kan inte logga in i datorn.

Kontrollera att du har skrivit användarnamnet och lösenordet med samma bruk av små och stora bokstäver och skiljetecken som första gången du angav dessa uppgifter.

Om du fortfarande inte kan logga in, loggar du in som administratör, till exempel som den användare du först skapade. Öppna sedan inställningspanelen Konton och ändra ditt användarnamn eller lösenord.

Om du inte vet lösenordet för en administratör och du har CD-skivan Mac OS X Install 1, startar du datorn från den CD-skivan och väljer Återställ lösenord från programmenyn. Följ sedan anvisningarna på skärmen.

Om du inte har någon CD kontaktar du den person som administrerar datorn.

Du har glömt ditt lösenord.

Om du glömt ditt lösenord matar du in CD-skivan Mac OS X Install 1 och startar om datorn samtidigt som du håller c-tangenten nertryckt. När Installeraren visas väljer du Återställ lösenord från programmenyn.

Du kan inte logga in till ditt fjärrkonto.

Om informationen om ditt användarkonto finns på en server och du inte kan logga in, kontaktar du systemadministratören.

Använda Mac OS X

Du vill uppdatera Mac OS X.

Då och då släpper Apple ut uppdateringar till Mac OS X och andra program. Programuppdateringen är inställd på att automatiskt söka efter uppdateringar en gång i veckan. Om du genast vill söka efter uppdateringar, öppnar du panelen Programuppdatering i Systeminställningar och klickar på Uppdatera nu.

När uppdateringar är tillgängliga visas de i en lista. Markera de uppdateringar du vill ha och klicka på Installera.

Du kan inte upptäcka den uppdatering du väntade dig att se.

En del uppdateringar visas inte förrän du har installerat en tidigare uppdatering. Efter att ha installerat en uppdatering bör du söka efter uppdateringar igen för att se om det finns andra uppdateringar du vill installera.

Finder verkar inte fungera.

Om Finder inte verkar fungera väljer du Tvångsavsluta från Apple-menyn, markerar Finder och klickar sedan på Starta om. Finder startar om. Du behöver inte starta om datorn. Dina program fortsätter att vara öppna och inga ändringar i dokument går förlorade.

Du kan inte avsluta ett program.

Om du inte kan avsluta ett program väljer du Tvångsavsluta från Apple-menyn, markerar programmet i listan och klickar på Tvångsavsluta. (Du behöver inte starta om datorn.)

Viktigt När du tvångsavslutar ett program förlorar du alla ändringar som du inte hunnit spara i de dokument som är öppna i programmet.

Om du tvångsavslutar ett Mac OS 9-program kan det hända att Classic-miljön och andra Mac OS 9-program också tvångsavslutas.

Du behöver fortsätta använda ett Mac OS 9-program.

Bäst resultat får du om du uppgradera dina program till Mac OS X-versioner. Du kan också behöva uppgradera programvara för enheter som du använder med datorn, såsom skrivare, hårddiskar, bildskärmar och interna kort. Kontakta den som tillverkat enheten och fråga efter de senaste uppdateringarna.

Om du inte kan få tag på en Mac OS X-version av ett program kan du fortsätta att använda din Mac OS 9-version. När du öppnar ett Classic-program startar Classic-miljön med Mac OS 9-systemet.

Du måste ha Mac OS 9.1 eller senare version installerat för att kunna använda Classic-program. Apple rekommenderar att du använder den senaste versionen av Mac OS 9.

Råd om Internetanslutning

Du kan inte ansluta med det interna modem.

Kontrollera att modemmet är anslutet till telefonkabeln och att du har skrivit in rätt information i panelerna Nätverk och Internet i Systeminställningar.

Om kommandot Anslut är nertonat i modemets statusmeny, öppnar du Nätverksinställningar och väljer Nätverksportinställningar från popupmenyn Visa. Aktivera Internt modem genom att markera alternativet och klicka på Utför.

Du kan inte ansluta med ett DSL- eller kabelmodem.

Kontrollera att datorn är ansluten till modemmet, att modemmet är anslutet till en telefonkabel och att modemmet får ström. Se efter att du har skrivit in rätt information i panelerna Nätverk och Internet i Systeminställningar.

Du kan inte ansluta via ett Ethernetnätverk.

Kontrollera att datorn är ordentligt ansluten till nätverket och att du har skrivit in rätt information i panelerna Nätverk och Internet i Systeminställningar.

Kontrollera att Ethernet är aktivt. Öppna Nätverksinställningar och välj Nätverksportinställningar från popupmenyn Visa. Aktivera Inbyggt Etherhet genom att markera alternativet och klicka på Utför.

Om problemen fortfarande finns kvar kontaktar du systemadministratören.

Du kan inte ansluta till ett AirPort-nätverk.

Se efter att AirPort är på. Välj "Sätt på AirPort" från AirPorts statusmeny och välj sedan ett nätverk. Kontrollera att signalstyrkan är tillräcklig.

Om du inte ser kommandot "Sätt på AirPort", öppnar du Nätverksinställningar och väljer Nätverksportinställningar från popupmenyn Visa. Aktivera AirPort genom att markera alternativet och klicka på Utför.

Om du fortfarande inte kan ansluta till ett AirPort-nätverk kontaktar du administratören av AirPort-nätverket eller använder AirPort Hjälp.

Du får ett meddelande om att din behörighet inte bekräftats.

Se efter att du har skrivit in rätt information i PPP-panelen i Nätverksinställningar. Om du inte har den här informationen kontaktar du din Internetleverantör.

Du får meddelandet "Servern hittades inte".

Se efter att du har skrivit in rätt information i Internetinställningar. Om du inte har den här informationen kontaktar du din Internetleverantör eller systemadministratör.

Det verkar ta lång tid att ansluta.

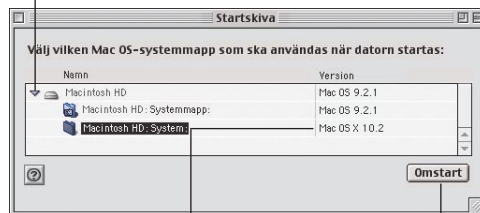
Se efter att du har skrivit in rätt information i Nätverksinställningar. Om du inte har den här informationen kontaktar du din Internetleverantör eller systemadministratör.

Byta startskiva

Du vill starta datorn med Mac OS X.

Om du använder Mac OS 9 och vill starta med Mac OS X, öppnar du inställningsprogrammet Startskiva. Klicka på triangeln vid namnet på den enhet där Mac OS X finns installerat. Markera ditt Mac OS X-system och klicka på Omstart.

Klicka på den här triangeln om de behövs, så visas de system du kan välja.

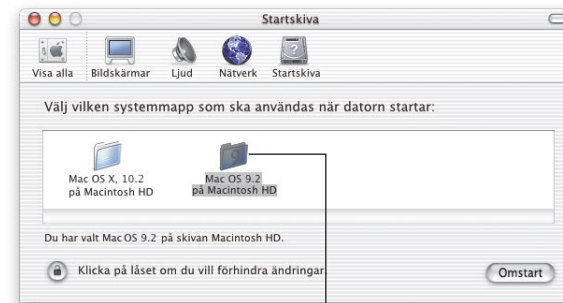


Markera det Mac OS X-system du vill använda.

Klicka på Omstart för att starta med Mac OS X.

Du vill starta datorn med Mac OS 9.

Om du vill starta med Mac OS 9 öppnar du Systeminställningar och klickar på Startskiva. Markera enheten där Mac OS 9-systemet är installerat och klicka på Omstart.



Välj det Mac OS 9-system du vill använda.

Viktigt Ta aldrig bort, flytta eller byt namn på filer eller mappar som installerats av Mac OS X, när du använder Mac OS 9.

apple.com

© 2002 Apple Computer, Inc. Alla rättigheter förbehålls.

Apple, Apples logotyp, AirPort, Mac och Sherlock är varumärken som tillhör Apple Computer, Inc. och är registrerade i USA och andra länder. iMovie, iPhoto, iPod, iTunes, SuperDrive och .Mac är varumärken som tillhör Apple Computer, Inc. Delar av Mac OS X utnyttjar upphovsrättsligt skyddat material som tillhör andra. Tillkännagivanden, licensvillkor och ansvarsbegränsningar för sådant material återfinns i den elektroniska dokumentationen.

S034-2156-A Tryckt i Irland.