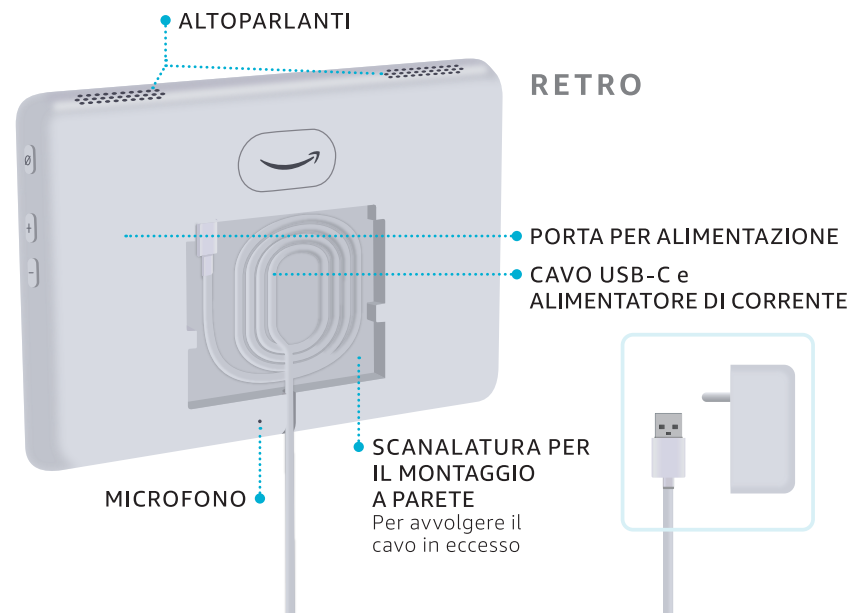
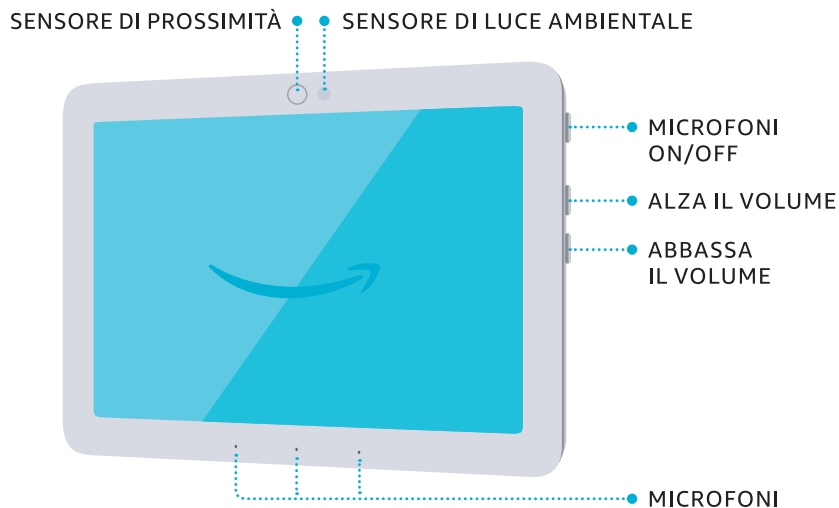


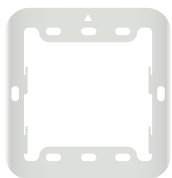
SCOPRI IL TUO ECHO HUB



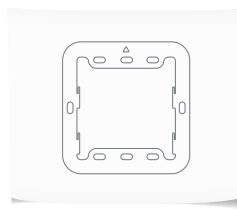
PRIMA DI INSTALLARE IL TUO DISPOSITIVO

INCLUSO PER IL MONTAGGIO

Le viti e i tasselli in dotazione sono adatti a un utilizzo su cartongesso, mattoni, cemento e superfici piastrellate.



Supporto da parete



Modello di montaggio
adatto alle dimensioni
del dispositivo

STRUMENTI NECESSARI

Non inclusi nella confezione



Trapano elettrico

- Punta da 6,5 mm (o 1/4")
- Punta a croce (PH2)



Martello



Livella o applicazione con livella

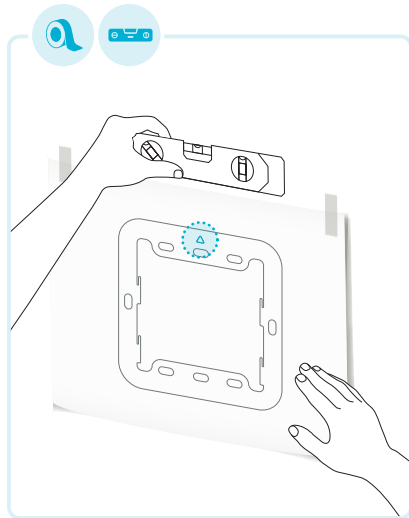


Nastro adesivo ideale per pareti

SUGGERIMENTI PER L'INSTALLAZIONE A PARETE

- Tieni conto dell'altezza di tutti quelli che utilizzano il dispositivo. Ti consigliamo di posizionare il dispositivo all'altezza degli occhi.
- Non praticare fori su montanti, cavi elettrici o tubature.
- Prima del montaggio a parete, scollega il dispositivo dall'alimentazione e tienilo lontano da fonti d'acqua.

MONTAGGIO DEL TUO ECHO HUB A PARETE



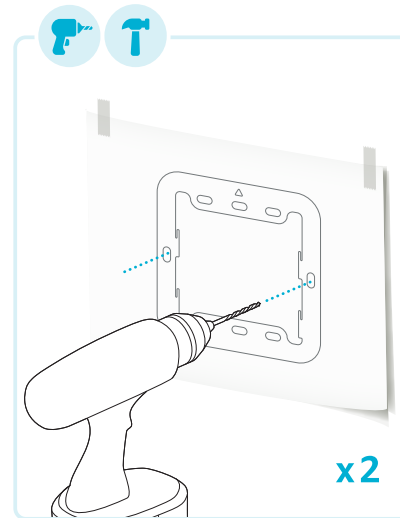
1 ALLINEA E FISSA IL MODELLO DI MONTAGGIO ALLA PARETE

Segui i consigli di montaggio e utilizza il modello di montaggio incluso per decidere dove installare il dispositivo.

Posiziona il modello sulla parete. Assicurati che il triangolo sia in alto.

Allinea il modello usando una livella o un'applicazione con livella sul tuo telefono.

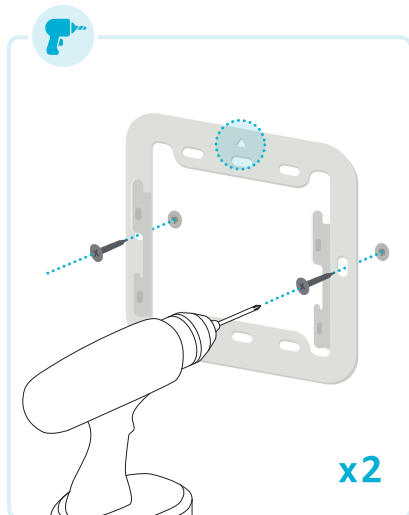
Fissa il modello con del nastro adesivo.



2 PRATICA I FORI E INSERISCI I TASSELLI

Utilizza un trapano elettrico per praticare i fori indicati sul modello di montaggio. Rimuovi il modello di montaggio dopo aver praticato i fori.

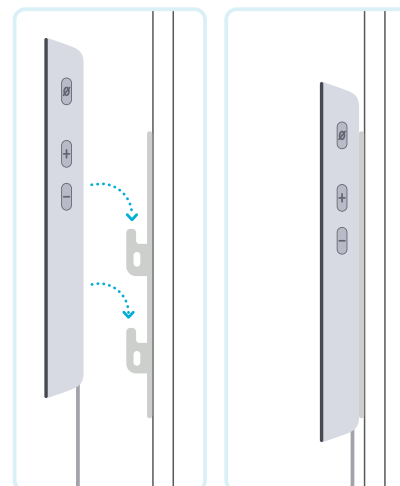
Batti delicatamente con il martello per inserire ciascuno dei 2 tasselli nei fori, fino a quando non saranno a filo con il muro.



3 INSTALLA IL SUPPORTO DA PARETE

Posiziona il supporto da parete sul muro con il ritaglio triangolare in alto e allinea i 2 fori con i tasselli installati.

Usando la punta a croce PH2, fissa il supporto con le viti fino a quando non saranno a filo contro il supporto da parete.



4 COLLEGA AL DISPOSITIVO IL CAVO DI ALIMENTAZIONE INCLUSO AL DISPOSITIVO E FAI SCORRERE IL DISPOSITIVO NEL SUPPORTO

Dopo aver installato il dispositivo a parete, non sarà più possibile raggiungere la porta di alimentazione. **NON** collegare ancora l'alimentatore a una presa di corrente.

Posiziona il dispositivo piatto sopra il modello di montaggio a parete e fallo scorrere verso il basso. Assicurati che i 4 ganci del supporto si aggancino correttamente al dispositivo. Assicurati che il dispositivo sia posizionato con i pulsanti a destra.

CONFIGURA IL TUO ECHO HUB



1. TIENI A PORTATA DI MANO LA PASSWORD DI AMAZON E DELLA RETE WIFI

Durante la configurazione, connettiti a Internet e accedi al tuo account Amazon.



2. COLLEGA ECHO HUB A UNA PRESA DI CORRENTE

Usa l'alimentatore di corrente incluso. Dopo circa un minuto, lo schermo si accenderà e Alexa ti darà il benvenuto.



3. SEGUI LE ISTRUZIONI INDICATE SULLO SCHERMO

Accedi usando il nome utente e la password di un account Amazon esistente, oppure creane uno nuovo.



4. SCARICA L'APP ALEXA DALL'APP STORE

L'installazione dell'app sul tuo telefono o tablet ti permette di sfruttare al massimo il tuo Echo Hub. Potrai configurare chiamate e messaggi, nonché gestire musica, liste, impostazioni e notizie.



FACOLTATIVO: CONFIGURA DISPOSITIVI PER CASA INTELLIGENTE COMPATIBILI

Puoi facilmente connettere e controllare i dispositivi compatibili con l'Hub Casa Intelligente integrato.

Quando sei pronto per iniziare, apri l'App Alexa per aggiungere il tuo dispositivo o di: "Alexa, trova i miei dispositivi."

COSE DA PROVARE CON ALEXA



CONTROLLA LA TUA CASA INTELLIGENTE

"Alexa, mostrami la porta d'ingresso."

"Alexa, abbassa la luce."



GESTISCI LA TUA VITA QUOTIDIANA

"Alexa, cosa c'è nel mio calendario oggi?"

"Alexa, mostrami il meteo."

È possibile che alcune funzionalità vadano personalizzate dall'App Alexa o richiedano un abbonamento o un dispositivo per Casa Intelligente compatibile. Per altri esempi e consigli, consulta l'App Alexa.

Scopri e impara cosa può fare Alexa su amazon.it/alexa.

PRIVACY E SUPPORTO



CONTROLLO DELLA PRIVACY

Disattiva i microfoni premendo il pulsante Microfoni on/off.



GESTISCI LA TUA CRONOLOGIA VOCALE

Puoi leggere, ascoltare ed eliminare in qualsiasi momento le registrazioni vocali associate al tuo account dall'App Alexa.



SERVIZIO CLIENTI

Per assistenza e risoluzione dei problemi, consulta la sezione Aiuto e Feedback dell'App Alexa o visita il sito amazon.com/devicesupport.

Hai il controllo completo della tua esperienza con Alexa.

Scopri di più su amazon.it/privacyalexa.