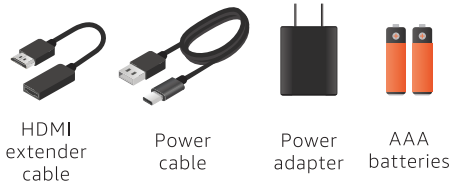


## MEET YOUR FIRE TV STICK 4K MAX



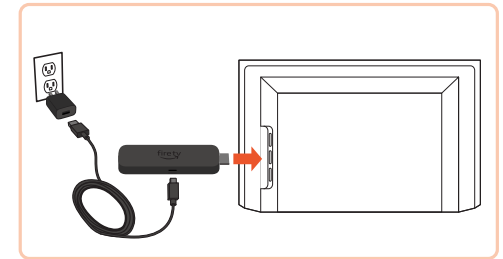
### Also included:



## MEET YOUR ALEXA VOICE REMOTE ENHANCED

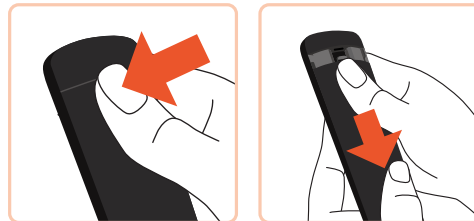



## CONNECT YOUR FIRE TV STICK 4K MAX

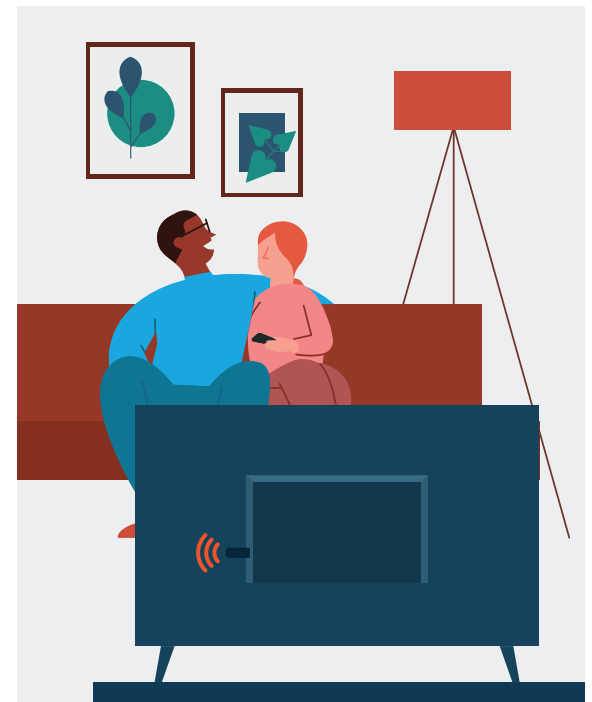


- 1 Plug your Fire TV Stick 4K Max into your TV's HDMI port and connect one end of the power cable to your stick.
- 2 Connect the other end of the power cable to the power adapter, then plug the adapter into a power outlet.

## SET UP YOUR REMOTE



- 1 Press and hold your thumb on the arrow to release the latch.
- 2 While pressing firmly, slide open the cover.
- 3 Insert included batteries. Your remote should automatically pair with your new Fire TV Stick 4K Max.  
**Tip:** if the remote isn't pairing, press and hold Home  until the LED flashes, or try reinserting the batteries.



- 3 Turn on your TV and switch to the appropriate HDMI input.  
**Tip:** use the remote that came with your TV to select the HDMI source or input.

EN

**SCAN FOR MORE HELP  
AND ACCESSIBLE INSTRUCTIONS**

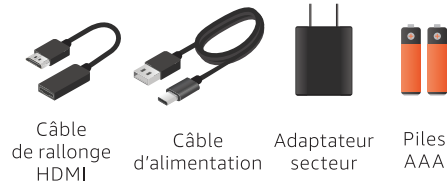
Scan the QR code or visit:  
[amazon.com/setup/firetvstick4kmax](https://amazon.com/setup/firetvstick4kmax)



## DÉCOUVRIR VOTRE FIRE TV STICK 4K MAX



### Aussi inclus :



Câble  
de rallonge  
HDMI

Câble  
d'alimentation

Adaptateur  
secteur

Piles  
AAA

## DÉCOUVRIR VOTRE TÉLÉCOMMANDE VOCALE ALEXA | ENHANCED



ALIMENTATION  
BOUTON  
VOIX ALEXA

SÉLECTION

ACCUEIL

RETOUR

RETOUR RAPIDE

LECTURE/PAUSE

VOLUME

SOURDINE

BOUTONS DES  
APPLICATIONS

MICROPHONE

VOYANT DEL

NAVIGATION

MENU

AVANCE  
RAPIDE

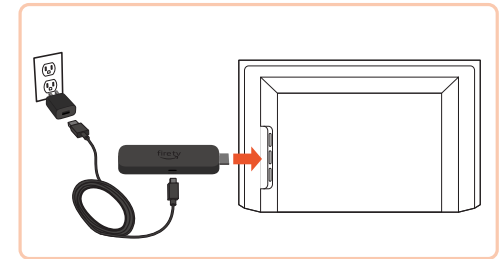
CHAÎNES

GUIDE

RÉCENTS

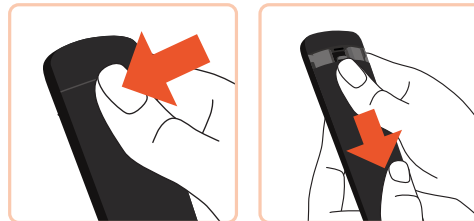
PARAMÈTRES

## CONNECTER VOTRE FIRE TV STICK 4K MAX

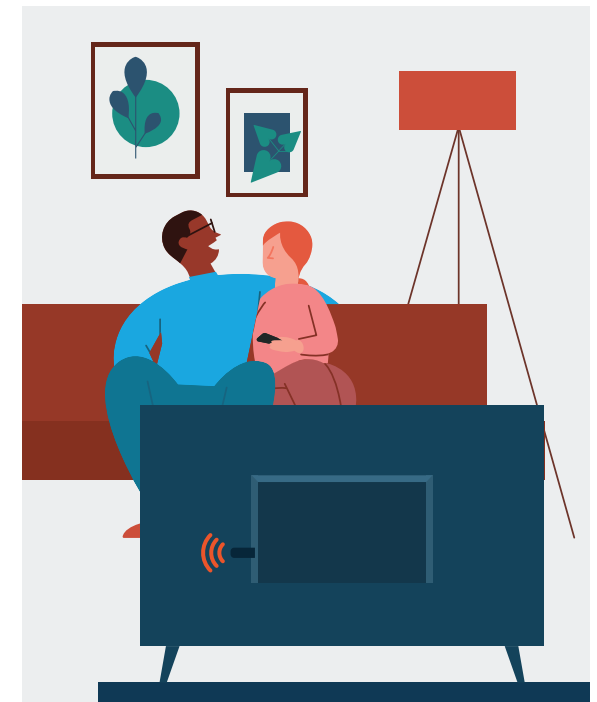


- 1 Branchez votre Fire TV Stick 4K Max sur le port HDMI de votre télévision et connectez une extrémité du câble d'alimentation à votre Fire TV Stick.
- 2 Connectez l'autre extrémité du câble d'alimentation à l'adaptateur secteur, puis branchez l'adaptateur sur une prise électrique.

## CONFIGURER VOTRE TÉLÉCOMMANDE



- 1 Appuyez longuement avec votre pouce sur la flèche pour libérer le loquet.
- 2 Tout en appuyant fermement, faites glisser le couvercle pour l'ouvrir.
- 3 Insérez les piles fournies. Le jumelage de votre télécommande avec votre nouveau Fire TV Stick 4K Max se fera automatiquement.  
**Astuce :** si la télécommande n'est pas jumelée, appuyez sur le bouton Accueil (🏠) jusqu'à ce que le voyant DEL commence à clignoter ou essayez d'insérer à nouveau les piles.



- 3 Allumez votre télévision et sélectionnez l'entrée HDMI appropriée.  
**Astuce :** utilisez la télécommande fournie avec votre télévision pour sélectionner la source ou l'entrée HDMI.

**Facultatif :** utilisez la rallonge HDMI fournie s'il est difficile de brancher votre Fire TV Stick 4K Max sur le port HDMI de votre télévision.

FR

**SCANNER POUR PLUS D'AIDE  
ET D'INSTRUCTIONS ACCESSIBLES**

Scannez le code QR ou visitez :  
[amazon.com/setup/firetvstick4kmax](https://amazon.com/setup/firetvstick4kmax)

