

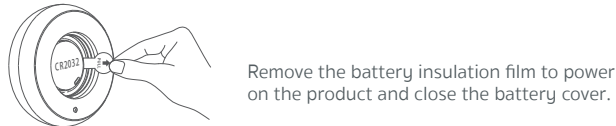
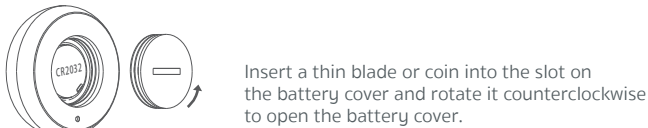
Emergency Button

• Product Description



• Network Configuration

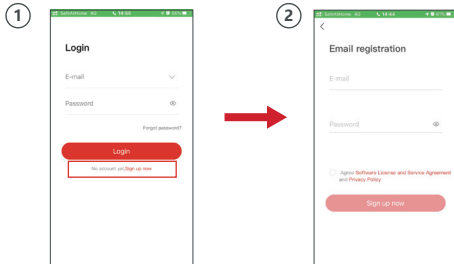
1. Power on the product.



• Start with an app

Download and install the True Smart Living APP to your mobile phone and register account.

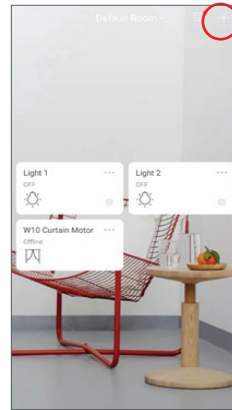
- If you never use App True smart Living Press sign up now. to create account.



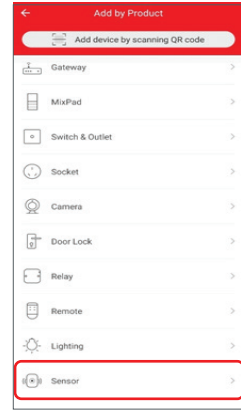
- If you already have an account please Login.



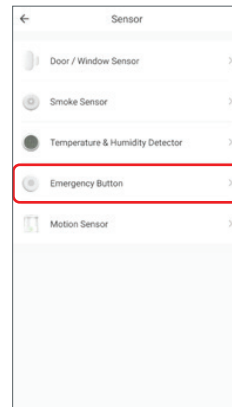
• How to Add Device Emergency button



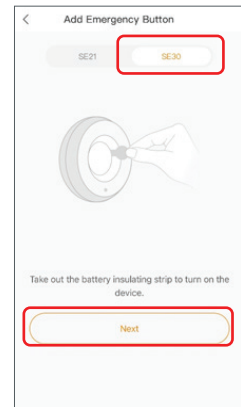
1. Press +



2. Select Sensor.



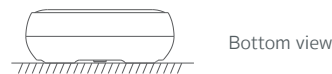
3. Select Emergency button



4. Select SE30 and press Next.

• Installation Instructions

Directly place the product in the target position.area.



Remove the protective film from the adhesive, and attach the product to the target position.

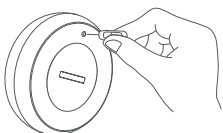


• Technical Parameters

Wireless Technology	Zigbee
Working Voltage	3V (CR2032 battery)
Transmission Frequency	2.4 GHz
Working Temperature	-10°C to +55°C
Undervoltage Alarm	Supported
Battery Lifespan	More than one year (20 times per day)
Detection Method	Water sensor probe
Dimensions	φ50 mm x 16 mm

Tips:

press the button for 5 seconds, the green indicator flashes into the distribution network state, and add the equipment to the distribution network.



Use a pin to press and hold the button for 5s.

Press and hold the button for 5s to 10s to make the product enter the network configuration mode. When you press the button, the status indicator should be steady green. When you press and hold the button for 5s, the status indicator turns off. When the status indicator is off, release the button to configure the network and wait about 20s for the product to enter the network configuration mode. During this process, the status indicator blinks green (it may blink irregularly).

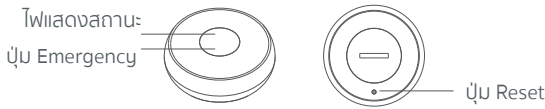
After the product enters the network configuration mode, the status indicator will be steady green for 5s and the product will report its status. If the product fails to enter the network configuration mode, the status indicator is off.

User Manual. คู่มือการใช้งานอุปกรณ์



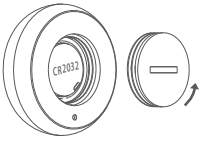
Emergency Button

• รายละเอียดอุปกรณ์

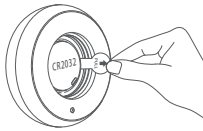


• การกำหนดค่าเครื่องช่วย

1. เปิดใช้งาน



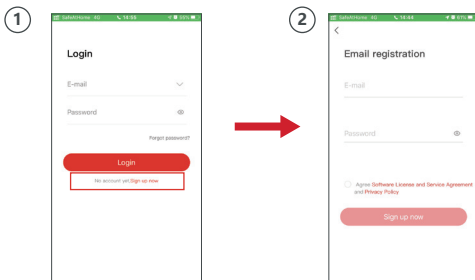
ใช้ใบมีดบางหรือเหรียญใส่ลงไปในห้องบนฝาแบตเตอรี่และหมุนทวนเข็มนาฬิกาเพื่อปิดฝาแบตเตอรี่



ดึงกระดาดขนวนแบตเตอรี่ออกเพื่อเปิดเครื่องและปิดฝาแบตเตอรี่

• วิธีการใช้งาน

- ดาวน์โหลด APP True Smart Living
- กรณีไม่เคยใช้สมัคร Account โดยการกดที่ Sign up now. และกรอกข้อมูลให้เรียบร้อย

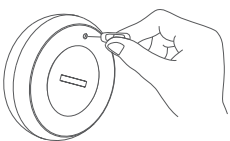


- กรณีเคยใช้แล้วให้ Login เข้า APP True Smart Living



คำแนะนำ

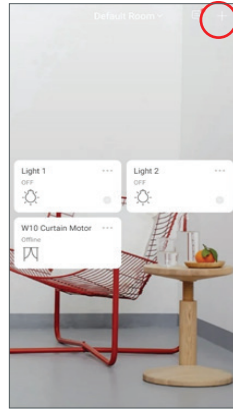
กดปุ่ม 5 วินาทีไฟแสดงสถานะสีเขียวจะกะพริบ จากนั้นให้ทำการเพิ่มอุปกรณ์ลงไป



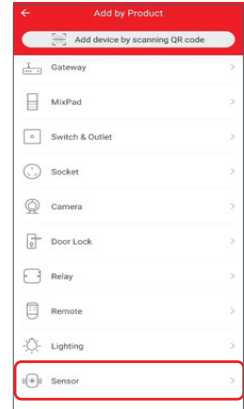
กดปุ่มค้างไว้ 5 วินาที

กดปุ่มค้างไว้เป็นเวลา 5 วินาทีถึง 10 วินาทีเพื่อทำให้อุปกรณ์เข้าสู่โหมดการตั้งค่า เมื่อกดปุ่มไฟแสดงสถานะจะเป็นสีเขียวค้าง
เมื่อกดปุ่มค้างไว้เป็นเวลา 5 วินาทีไฟแสดงสถานะจะดับ.
เมื่อสถานะไฟแสดงสถานะดับ รอประมาณ 20 วินาทีเพื่อเข้าสู่โหมดการกำหนดการตั้งค่า ระหว่างนี้ไฟแสดงสถานะจะกะพริบเป็นสีเขียว (อาจกะพริบไม่สม่ำเสมอ)
หลังจากอุปกรณ์ถูกเปิดใช้งานจะอยู่ในโหมดตรวจสอบไฟสถานะจะเป็นสีเขียวค้างเป็นเวลา 5 วินาที และอุปกรณ์จะรายงานสถานะหากอุปกรณ์ไม่สามารถเปิดใช้งานได้สำเร็จไฟสถานะจะปิดอยู่

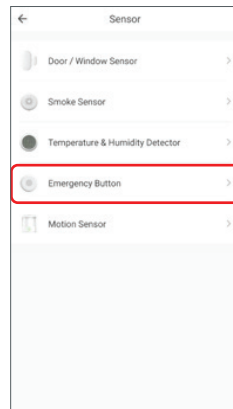
• วิธีการ add Emergency button



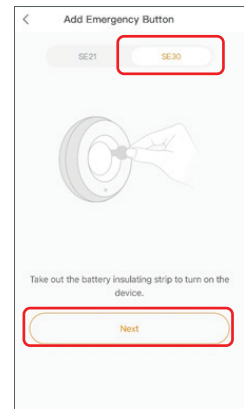
1. เลือกเครื่องหมาย +



2. เลือก Sensor



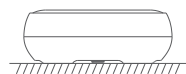
3. เลือก Emergency button



4. เลือกรุ่น SE30 แล้วกด Next

• วิธีการติดตั้ง

วางอุปกรณ์ในตำแหน่งที่ต้องการ



มุมมองด้านข้าง

แกะเทปขาว 3 มอออกและติดอุปกรณ์ไปยังตำแหน่งที่ต้องการ



• ข้อมูลทางเทคนิค

สัญญาณไร้สาย	Zigbee
แหล่งจ่ายไฟ	3V (แบตเตอรี่ CR2032)
ความถี่ในการส่ง	2.4 GHz
อุณหภูมิที่ทำงานปกติ	-10°C to +55°C
สัญญาณเตือนแรงดันตก	Supported
อายุการใช้งาน	มากกว่า 1 ปี (20 ครั้ง/วัน)
วิธีการตรวจจับ	กดปุ่ม
ขนาด	φ50 mm x 16 mm