

# Encuentra las Chromebooks adecuadas para tu escuela, profesores y estudiantes



En este documento, se presentan cuatro pasos para ayudarte a elegir la Chromebook adecuada:

1

Identifica los casos de uso principales (cómo se usará el dispositivo).

2

Determina las especificaciones necesarias para esos casos de uso.

3

Recomienda dispositivos que cumplan esos requisitos.

4

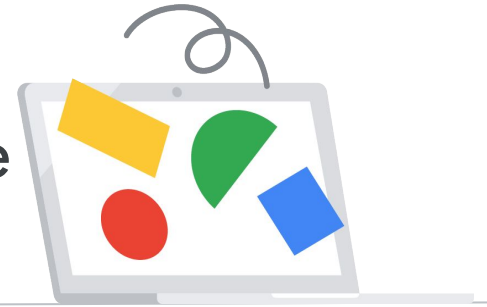
Compara los dispositivos en el mercado y encuentra el dispositivo ideal.

Última actualización: Octubre de 2023

Próxima actualización: Enero de 2024

**NOTA:** Se evaluará y actualizará la posición de los dispositivos en las categorías de casos de uso dos veces al año. Es posible que algunas configuraciones solo estén disponibles en mercados seleccionados. Comunícate con tu representante de canal o de OEM para conocer la disponibilidad de configuraciones y dispositivos específicos.

# Potencia la enseñanza y el aprendizaje con las Chromebooks y la actualización de Chrome Education



Para ayudar a los estudiantes y educadores a prosperar, las instituciones educativas necesitan dispositivos que sean fáciles de usar y mantener, lo que les brindará un mayor valor con el tiempo.



Las **Chromebooks** son dispositivos sencillos pero potentes, diseñados de forma especial para la educación.

Muchas Chromebooks incluyen la **actualización de Chrome Education** para brindarles a las instituciones educativas controles de seguridad y administración avanzados.

## Obtén más valor con Chromebooks y la actualización de Chrome Education



### Sistema operativo

**ChromeOS** es el sistema operativo moderno y seguro basado en la nube de Google que se usa en todas las Chromebooks y garantiza que estas se puedan usar de inmediato para la enseñanza y el aprendizaje.

### Administración de dispositivos

La **actualización de Chrome Education** está diseñada para ayudar a tu equipo de TI a administrar con facilidad las Chromebooks, ya sean 10 o 10,000. Permite que los administradores personalicen las configuración y las políticas de dispositivos por medio de una sencilla consola basada en la nube. Dado que no deben preocuparse de la administración, los profesores pueden enfocarse en enseñar y los estudiantes, en aprender.

## Aprovecha al máximo tu tecnología educativa

### \$ Rentabilidad

Las Chromebooks, los dispositivos más vendidos para la educación de preescolar a bachillerato en todo el mundo, ofrecen un alto valor y ciclos de vida más largos en función del costo, y la actualización de Chrome Education ayuda al personal de TI a ahorrar tiempo y costos asociados.

### Flexibilidad

Las Chromebooks pueden compartirse entre estudiantes, asignaturas y grados, por lo que ayudan a los estudiantes a obtener diferentes tipos de habilidades técnicas.

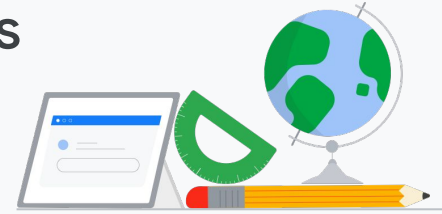
### ✓ Seguridad

Las Chromebooks incluyen protecciones integradas, como el inicio verificado y las actualizaciones automáticas. La actualización de Chrome Education mejora estas funciones con un mayor control sobre la seguridad de los dispositivos.

### Facilidad de administración

Independientemente de la cantidad de Chromebooks que tengas en la flota de tu institución educativa, la actualización de Chrome Education facilita la administración de todas desde la Consola del administrador de Google, una ubicación centralizada.

# Elige entre una variedad de dispositivos Chromebook para satisfacer las necesidades de toda tu comunidad educativa



Enseña, aprende y conéctate como nunca con las aplicaciones integradas y las herramientas de colaboración de las Chromebooks.



Acer  
Chromebook 311



Asus  
Chromebook CR11



HP  
Fortis Chromebook



Lenovo  
Chromebook 100e

Nuevo 2024

## Creadas para el aprendizaje cotidiano



Las Chromebooks incluyen herramientas de Google for Education para el aprendizaje cotidiano, como Google Classroom, herramientas colaborativas como Documentos, Hojas de cálculo y Presentaciones, y apps integradas que fomentan la creatividad, como Screencast.

## ¿Lo sabías?

La práctica temprana y constante con el teclado puede tener un impacto positivo en el rendimiento y las calificaciones de los estudiantes en evaluaciones basadas en computadoras.\*

## Permite que la educación continúe, incluso sin conexión o con baja conectividad



Los estudiantes y profesores pueden seguir aprendiendo y enseñando con el modo sin conexión en sus Chromebooks:



Leer y escribir correos electrónicos en Gmail



Tomar notas en Google Keep



Trabajar en Documentos de Google, Hojas de cálculo de Google y Drive

Fuente:

\* [Learning.com, "The Importance of Keyboarding for Students"](https://learning.com/the-importance-of-keyboarding-for-students/)



# Categorías de dispositivos

## Aprendizaje en cualquier lugar

Dispositivos para el aula y la educación a distancia

Estos dispositivos son ideales para el aprendizaje tanto dentro como fuera del aula, ya que permiten usar múltiples pestañas del navegador y Google Workspace de manera simultánea, además de videoconferencias con 49 participantes o más. Con el App Hub de Google for Education, encontrarás las integraciones de aplicaciones educativas más recientes y útiles para enriquecer el aprendizaje.

### Software o apps recomendadas

**Productividad:** [Herramientas de Google Workspace for Education](#) como Documentos, Presentaciones y Hojas de cálculo

**Videoconferencias/comunicaciones:** Google [Meet/Classroom](#) y [Zoom](#)

**Accesibilidad:** [Funciones integradas](#) como ChromeVox, modo de lectura, subtítulos y muchas más

**Creatividad:** Adobe Express, Figma y mucho más en el [App Hub de Google for Education](#)

### Requisitos mínimos del sistema

**RAM:** 4 GB

**CPU:**

- **Intel:** 4500/5000/5100/6000/N100/N200/U300
- **AMD:** 3015Ce/Athlon Silver/Athlon Gold
- **MediaTek Kompanio:** 500, 820, 828, 520, 528 y 1200
- **Qualcomm:** 7c+ 1ª, 2ª y 3ª gen.

Los dispositivos marcados como Uso avanzado podrán administrar todas las cargas de trabajo incluidas en el segmento Aprendizaje en cualquier lugar. Sin embargo, es posible que los dispositivos de Aprendizaje en cualquier lugar no admitan de forma óptima las cargas de trabajo de Uso avanzado.

## Uso avanzado

Dispositivos para profesores, personal, educación superior y escuela secundaria

Se recomiendan para cargas de trabajo intensas, como crear o editar contenido, programar y ejecutar apps en entornos virtualizados. Permiten administrar múltiples tareas intensas a la vez (p. ej., hacer videollamadas de 49 participantes o más, abrir varias pestañas del navegador, usar Google Workspace y conectar monitores o pantallas externas).

**Los dispositivos Chromebook Plus pertenecen a la categoría Uso avanzado.**

### Software o apps recomendadas

**Videoconferencias/comunicaciones:** Google [Meet/Classroom](#), [Zoom](#), Cisco Webex, RingCentral, Slack y [mucho más](#)

**VDI:** Cameyo, Citrix, Itopia, Parallels y VMware

**Programación:** Linux

**Impresoras:** Papercut, Canon, HP Print, PrinterLogic y Ricoh

**Productividad:** [Google Workspace for Education](#)

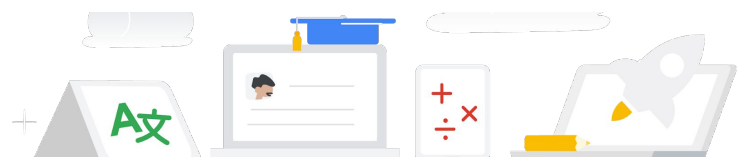
**Accesibilidad:** [funciones de accesibilidad](#) integradas

### Requisitos mínimos del sistema

**RAM:** 8 GB

**CPU:**

- **Intel:** i3 N305, i3, i5 e i7
- **AMD:** Ryzen 3, 5 y 7
- **MediaTek Kompanio:** 1380



# Encuentra la Chromebook adecuada

## Perfil del usuario y funciones

En la siguiente tabla, se asocian los segmentos de selección de Aprendizaje en cualquier lugar y Uso avanzado a los perfiles de los usuarios. Además, se incluyen los factores de forma y las funciones que otorgarían una experiencia ideal para cada perfil de usuario. Estas son recomendaciones, no requisitos.

En las siguientes páginas, encontrarás una lista de dispositivos organizados según el fabricante. Úsala para encontrar el dispositivo adecuado que tenga las especificaciones necesarias y se adapte a las necesidades de los usuarios.

Para obtener más información, visita [esta página](#).

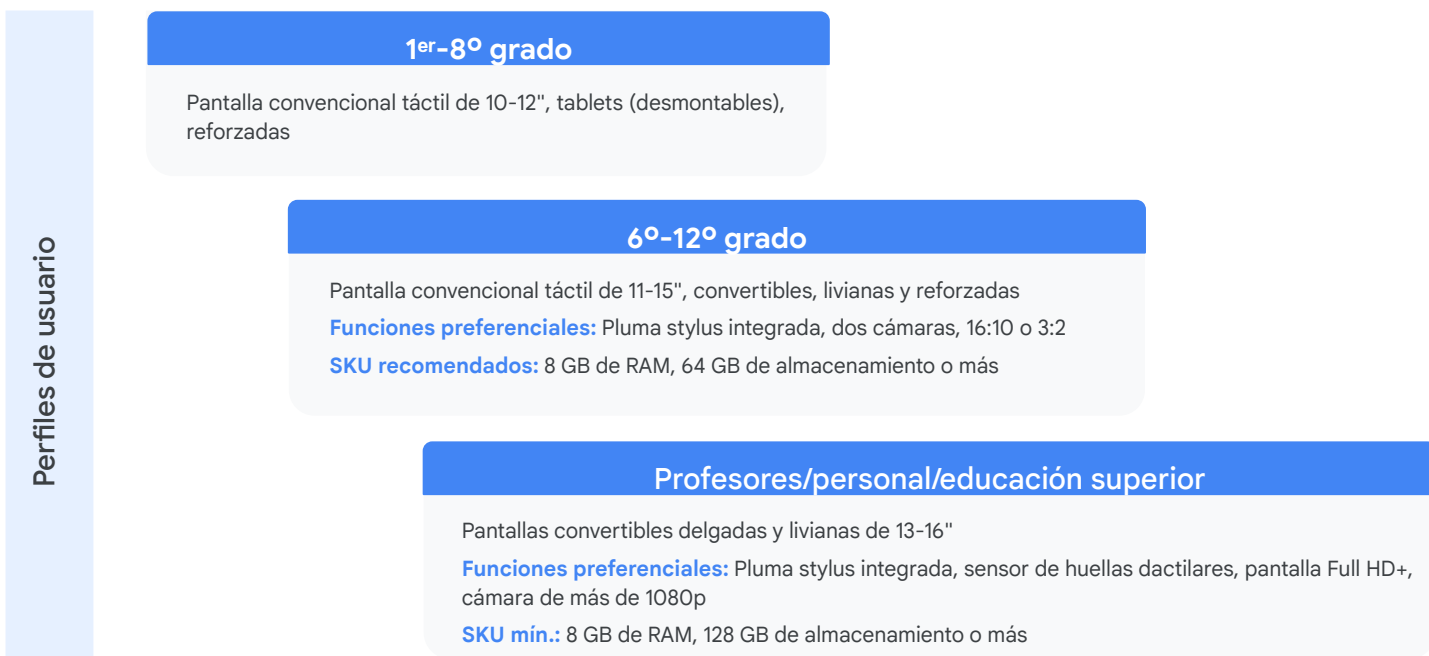


### Aprendizaje en cualquier lugar

### Uso avanzado

Introducción a la colaboración digital

Procesamiento potente para cargas de trabajo pesadas



#### Actualizaciones automáticas

Las Chromebooks que se lanzaron desde 2021 en adelante obtienen de forma automática 10 años de actualizaciones. En el caso de las Chromebooks que se lanzaron antes de esa fecha y ya estén en uso, los usuarios y administradores de TI tendrán la opción de extender las actualizaciones automáticas.

[Más información](#)



#### Dispositivos conectados

Los dispositivos con SKU de Wi-Fi 6/LTE/5G están marcados con código de color en las siguientes páginas.



#### Inscripción automática

Para obtener la lista más reciente de los dispositivos compatibles con la inscripción automática, haz clic [aquí](#).



#### Periféricos compatibles

[Funciona con Chromebook](#) es un programa de certificación de periféricos que garantiza la compatibilidad con todos los dispositivos Chromebook. Las categorías incluyen auriculares, cámaras web, micrófonos, almacenamiento externo y muchos más.



#### Optimiza con ChromeOS

La administración sencilla y la seguridad avanzada a las que están acostumbrados los líderes de TI ahora están disponibles para toda la institución y se administran desde una única consola.

Desde lecciones interactivas hasta solución de problemas, ayuda a los profesores a estar en sintonía con los estudiantes dándoles acceso a todos a ChromeOS.

**Aprendizaje en cualquier lugar**

CB 311 (C723/C723T/C723-TCO/T-TCO) [MT8186, 4/8 GB] convencional, pantalla táctil de 11" (opcional)					
CB 311 (C722/T) [Kompanio 500, 4 GB] convencional, pantalla táctil de 11" (opcional)					
CB 314 (C934/C934T) [4500/5100/PQCN6000, 4/8 GB] convencional, pantalla táctil de 14" (opcional)					
CB 314 (C922) [Kompanio 500, 4 GB] convencional, pantalla táctil de 14"					
CB 314 (C936/C936T C936-TCO/C936T-TCO) [N100, 4/8 GB] convencional, pantalla táctil de 14" (opcional)					
CB 511 (C741/L/LT) [SC7180/7c, 4/8 GB] convencional, pantalla táctil de 11" (opcional)					
CB 511 (C734, C734T) [N4500/5100, 4/8 GB] convencional, pantalla táctil de 11" (opcional)					
CB 511 (C736/T/L/LT/-TCO/T-TCO/L-TCO/LT-TCO) [N100/200, 4/8 GB] convencional, pantalla táctil de 11" (opcional)					
CB Spin 511 (R753T/TN) [N4500/5100, 4/8 GB] convertible, pantalla táctil de 11"					
CB Spin 511 (R756T/TN/T-TCO/TN-TCO) [N100/200, 4/8 GB] convertible, pantalla táctil de 11"					
CB Spin 512 (R853TA/TNA) [N4500/5100/PQCN6000, 4/8 GB] convertible, pantalla táctil de 12"					
CB Spin 512 (R856T/TN/T-TCO/TN-TCO) [N100/200, 4/8 GB] convertible, pantalla táctil de 12"					
CB Spin 513 (R841T/LT) [SC7180, 4/8 GB] convertible, pantalla táctil de 13"					
CB Spin 311 (R722T) [Kompanio 500, 4 GB] convertible, pantalla táctil de 11"					
CB Spin 314 [N4500, 5100, 6000, 4/8 GB] convertible, pantalla táctil de 14"					
CB Spin 314 [CP314-1H/HN, 4/8 GB] convertible, pantalla táctil de 14"					
CB Tab 510 [Qualcomm, 4 GB] tablet, pantalla táctil de 10"					
CB Vero 712 (CV872/CV872T) [CM7305/PMD8505, 4/8 GB] convencional, pantalla táctil de 12" (opcional)					

**Uso avanzado**

CB Spin 514 (CP514-1W/-1WH) [R3/5/7, 8/16 GB] convertible, pantalla táctil de 14"*					
CB Spin 514 (CP514-3WH) [R3/R5/R7, 8/16 GB] convertible, pantalla táctil de 14"*					
CB Spin 714 (CP714-1WN, CP714-2WN) [i3/i5/i7, 8/16 GB] convertible, pantalla táctil de 14"*					
Chromebox CX14 [i3/i5/i7, 8/16 GB] Mini PC					
Chromebox CX15 [i3/i5/i7, 8/16 GB] Mini PC					
CB 514 (CB514-1W/-1WT) [i3/i5/i7, 8 GB] convencional, pantalla táctil de 14" (opcional)					
Spin 514 (CP514-2H) [i3/i5/i7, 8 GB/16 GB] convencional, pantalla táctil de 14"*					
<b>Chromebook Plus Acer 514</b> (CBE574-1/CBE574-1T) [R3/R5, 8 GB/16 GB] convencional, pantalla táctil de 14" (opcional)					
<b>Chromebook Plus Acer 515</b> (CBE595-1/-1T) [i3/i5/i7, 8 GB/16 GB] convencional, pantalla táctil de 15" (opcional)					
CB Vero 514 (CBV514-1H/HT) [i3/i5/i7, 8/16 GB] convencional, pantalla táctil de 14" (opcional)*					
CB Vero 712 (CV872/CV872T) [i3, 8 GB] convencional, pantalla táctil de 12" (opcional)					



Dispositivos categorizados como Chromebook Plus



Dispositivo Chromebook Plus o de Uso avanzado que califica para la actualización del SO y, así, incluir funciones mejoradas de los dispositivos Chromebook Plus ([más información](#))

\* Dispositivo apto para la imagen de Chromebook Plus de M118.



Dispositivos con SKU que tienen habilitado Wi-Fi 6



Dispositivos con SKU de LTE/5G



Compatibilidad con la pluma stylus G = Pluma stylus integrada incluida



**Aprendizaje en cualquier lugar**

CR1 (CR1100C) [N4500, N5100, N6000, 4/8 GB] convencional, pantalla de 11.6"				5G opcional	
CR1 (CR1100F) [N4500, N5100, N6000, 4/8 GB] convertible, pantalla táctil de 11.6"				5G opcional	<b>G</b>
CR11 (CR1102) [N100/N200, 4/8 GB] convencional, pantalla de 11.6"					
CR11 (CR1102F) [N100/N200, 4/8 GB] convertible, pantalla táctil de 11.6"					<b>G</b>
CZ1 (CZ1000) [Kompanio 500, 4 GB] tablet, pantalla táctil de 10.1"					<b>G</b>
CX1 (CX1101C) [N4020, 4 GB] convencional, pantalla de 11.6"					
CM1 (CM1400F) [3015CE, 4/8 GB] convertible, pantalla táctil de 14"					
CX1 (CX1102F) [N4500, N5100, N6000, 4/8 GB] convertible, pantalla táctil de 11.6"					
CX1 (CX1102C) [N4500, N5100, N6000, 4/8 GB] convencional, pantalla de 11.6"					
CX1 (CX1400C, CX1500C, CX1700C) [N4500, N5100, N6000, 4/8 GB] convencional, pantallas de 14"/15.6"/17.3"					
CX1 (CX1400F, CX1500F) [N4500, N5100, N6000, 4/8/16 GB] convertible, pantallas táctiles de 14"/15.6"					
CM3 (CM3000) [Kompanio 500, 4 GB] tablet, pantalla táctil de 10.5"					<b>G</b>
CM3 (CM3200) [Kompanio 820, 4 GB] convertible, pantalla táctil de 12"					
CX3 (CX3400) [con ventilador, i3, 4 GB] convertible, pantalla táctil de 14"					<b>G</b>
CM5 (CM5500) [R3/5, 4 GB] convertible, pantalla táctil de 15.6"					
CM14 (CM1402C) [Kompanio 520, 4/8 GB] convencional, pantalla de 14"					
CM14 (CM1402F) [Kompanio 520, 4/8 GB] convertible, pantalla táctil de 14"					<b>G</b>

**Uso avanzado**

CX3 (CX3400) [i3/i5/i7, 8/16 GB] convertible, pantalla táctil de 14"					<b>G</b>
CX34 (CX3401F) [i3/i5/i7, 8/16 GB] convertible, pantalla táctil de 14"					<b>G</b>
<b>Chromebook Plus</b> CX34 (CX3402) [i3/i5/i7, 8/16 GB] convencional, pantalla táctil de 14"	+				<b>G</b>
CX5 (CX5601, CX5500, CX5400) [i5/i7, 8/16 GB] convertible, pantallas táctiles de 16"/15.6"/14"					<b>G</b>
CX55 (CX5501F) [i3/i5/i7, 8/16 GB] convertible, pantalla táctil de 15.6"					<b>G</b>
CX9 (CX9400) [i3/i5/i7, 8/16 GB] convencional, pantalla de 14"					<b>G</b>
CM5 (CM5500) [R5, 8 GB] convertible, pantalla táctil de 15.6"					<b>G</b>
<b>Chromebook Plus</b> CM34 Flip (CM3401) [R3, 8 GB] convertible, pantalla táctil de 14"	+				<b>G</b>
Chromebox 4 [i3/i5/i7, 8/16 GB] Mini PC					
Chromebox 5 [i7, 16/32 GB] Mini PC					

**CLAVE**

- Dispositivos categorizados como Chromebook Plus
- Dispositivo Chromebook Plus o de Uso avanzado que califica para la actualización del SO y, así, incluir funciones mejoradas de los dispositivos Chromebook Plus ([más información](#))
- Dispositivos con SKU que tienen habilitado Wi-Fi 6
- Dispositivos con SKU de LTE/5G
- Compatibilidad con la pluma stylus  
G = Pluma stylus integrada incluida

\* Dispositivo apto para la imagen de Chromebook Plus de M118.

**Aprendizaje en cualquier lugar**

Chromebook Dell 3110 [N4500, 4/8 GB] convencional, pantalla de 11.6"					5G	
Chromebook Dell 3110 (2 en 1) [N4500, 4/8 GB], convertible, pantalla táctil de 11.6"						G
Chromebook Dell Latitude 3445 [Athlon, R3, 4 GB] convencional, pantalla de 14"						

**Uso avanzado**

Chromebook Latitude 5430 [i3/i5/i7 8/16 GB] convencional, pantalla de 14"						5G	
Chromebook Latitude 5430 2 en 1 [i7, 8/16 GB] convertible, pantalla táctil de 14"							G
Chromebook Dell Latitude 3445 [R3/R5, 8 GB] convencional, pantalla de 14"							

**CLAVE**

- Dispositivos categorizados como Chromebook Plus
- Dispositivo Chromebook Plus o de Uso avanzado que califica para la actualización del SO y, así, incluir funciones mejoradas de los dispositivos Chromebook Plus ([más información](#))
- Dispositivos con SKU que tienen habilitado Wi-Fi 6
- Dispositivos con SKU de LTE/5G
- Compatibilidad con la pluma stylus  
G = Pluma stylus integrada incluida

Es posible que algunas configuraciones solo estén disponibles en mercados seleccionados. Comunícate con tu representante de OEM para conocer la disponibilidad de configuraciones y dispositivos específicos. Actualizaremos la información con dispositivos adicionales a medida que se lancen al mercado.



**Aprendizaje en cualquier lugar**

Chromebook HP 14 G7 [N5100, 4/8 GB], convencional, pantalla táctil de 14" (opcional)					
Chromebook HP X360 11 G4 EE [N5100, 4/8 GB], convertible, pantalla táctil de 11.6"					<b>G</b>
Chromebook HP Fortis X360 11 G3 J [N4500/N5100/N6000, 4/8 GB], convertible, pantalla táctil de 11.6"					
Chromebook HP Fortis de 14" G10 [N4500/5100/6000, 4/8 GB], convencional, pantalla táctil de 14" (opcional)				<b>5G</b>	
Chromebook HP Fortis de 11" G9 Q [QC, 4/8 GB], convencional, pantalla táctil de 11" (opcional)				<b>5G</b>	
Chromebook HP Elite c640 de 14" G3 [Pentium, 8 GB], convencional, pantalla táctil de 14" (opcional)				<b>5G</b>	

**Uso avanzado**

Chromebook HP Elite c640 de 14" G3 [i3/5/7, 8/16 GB], convencional, pantalla táctil de 14" (opcional)				<b>5G</b>	
Chromebook HP Elite c645 de 14" G2 [Ryzen 3/5/7, 8/16 GB], convencional, pantalla táctil de 14" (opcional)				<b>5G</b>	
Chromebox HP G3 [i3/i5/i7, 8/16/32 GB] Mini PC					
Chromebook HP Elite Dragonfly de 13.5" [i3/i5/i7, 8/16/32 GB], convertible, pantalla táctil de 13.5"				<b>5G</b>	

**CLAVE**

- Dispositivos categorizados como Chromebook Plus
- Dispositivo Chromebook Plus o de Uso avanzado que califica para la actualización del SO y, así, incluir funciones mejoradas de los dispositivos Chromebook Plus ([más información](#))
- Dispositivos con SKU que tienen habilitado Wi-Fi 6
- Dispositivos con SKU de LTE/5G
- Compatibilidad con la pluma stylus  
G = Pluma stylus integrada incluida

Es posible que algunas configuraciones solo estén disponibles en mercados seleccionados. Comunícate con tu representante de OEM para conocer la disponibilidad de configuraciones y dispositivos específicos. Actualizaremos la información con dispositivos adicionales a medida que se lancen al mercado.

Aprendizaje en cualquier lugar

100e 2ª gen. MTK 2 [Kompanio 500, 4 GB] convencional, pantalla de 11.6"					
100e 3ª gen. [3015Ce, N4500, 4 GB] convencional, pantalla de 11.6"				5G	
100e 4ª gen. [Kompanio 520, 8 GB] convencional, pantalla de 11.6"				5G	
300e 3ª gen. [3015Ce, 4 GB] convertible, pantalla táctil de 11.6"					G
300e 4ª gen. [Kompanio 520, 8 GB] convertible, pantalla táctil de 11.6"					G
500e 3ª gen. [N5100/6000, 4/8 GB] convertible, pantalla táctil de 11.6"				5G	G
500e 4ª gen. [N100/200, 4/8 GB] convertible, pantalla táctil de 12.2"				5G	G
S380-14 [Kompanio 520, 8 GB] convencional, pantalla de 14"					
Flex 5i [i3, 4 GB] [Celeron, 4 GB] convertible, pantalla táctil de 14"					
Chromebook ThinkPad C14 1ª gen. [i3, 4 GB] convencional, pantalla táctil de 14" (opcional)					
Chromebox Mini [N4500, 4 GB] Chromebox					
Duet [Kompanio 500, 4 GB] desmontable, pantalla táctil de 11"					G
Chromebook 14e 2ª gen. [3015Ce, 4/8 GB] convencional, pantalla táctil de 14" (opcional)					
Chromebook 14e 3ª gen. [Celeron, Pentium, 4/8 GB] convencional, pantalla táctil de 14" (opcional)					
Flex 5i [i3/Pentium, 4 GB] convertible, pantalla táctil de 14"					G
Chromebox ThinkCentre M60q [Celeron, 4 GB] Mini PC					

Uso avanzado

Chromebook 14e 3ª gen. [i3 N305, 8 GB] convencional, pantalla táctil de 14" (opcional)					
Chromebook ThinkPad C14 1ª gen. [i3/5/7, 8/16 GB] convencional, pantalla táctil de 14" (opcional)					
Chromebook Flex 5i [i3, 8 GB] convertible, pantalla táctil de 14"					G
Flex 5 [i3/5/Pentium, 8 GB] convertible, pantalla táctil de 14"					
Chromebox ThinkCentre M60q [i3/5, 8/16 GB] Mini PC					

CLAVE

- Dispositivos categorizados como Chromebook Plus
- Dispositivo Chromebook Plus o de Uso avanzado que califica para la actualización del SO y, así, incluir funciones mejoradas de los dispositivos Chromebook Plus ([más información](#))
- Dispositivos con SKU que tienen habilitado Wi-Fi 6
- Dispositivos con SKU de LTE/5G
- Compatibilidad con la pluma stylus  
G = Pluma stylus integrada incluida

Es posible que algunas configuraciones solo estén disponibles en mercados seleccionados. Comunícate con tu representante de OEM para conocer la disponibilidad de configuraciones y dispositivos específicos. Actualizaremos la información con dispositivos adicionales a medida que se lancen al mercado.