



176
RADRENNFAHRER

22 TEAMS
mit je
8 Radrennfahrern

500
BEGLEITPERSONEN
(Sportdirektoren, Assistenten,
Mechaniker usw.)

letour.fr / @letour

STRECKENFÜHRUNG 2024
VON SAMSTAG, 29. JUNI
BIS SONNTAG, 21. JULI

3498 km
21 Etappen

1. Grand Départ
in Italien

26. Start
im Ausland

Erstmalige
Zieletappe in Nizza

4 LÄNDER WERDEN DURCHFAREN



Italien » San Marino
Monaco » Frankreich

8
Flach-
etappen

4
Übergangs-
etappen

7 (52.000 m
Höhenmeter
insgesamt)
Berg-
etappen

**2 Einzelzeitfahrt-
etappen**

Etappe 7: Nuits-Saint-Georges
» Gevrey-Chambertin

Etappe 21: Monaco » Nizza



39 STANDORTE ODER STADTETAPPEN,
VON DENEN 12 VÖLLIG
NEU SIND

Florenz, Rimini, Cesenatico, Bologna,
Plaisance, Saint-Vulbas, Gevrey-Chambertin,
Colombey-les-Deux-Églises, Évaux-les-Bains,
Gruissan, SuperDévoluy, Col de la Couillole

**7 Regionen UND 30 durchfahrene
Départements**

27 PÄSSE ODER ANSTIEGE ODER BERGANKÜNFT
der 2. oder 1. Kategorie oder
der Kategorie HC (Hors catégorie)



4 GEBIRGSZÜGE AUF DEM PROGRAMM

APENNIN (Italien) → ITALIENISCHE UND FRANZÖSISCHE ALPEN

→ PYRÉNÄEN + ZENTRALMASSIV

2802m
HÖHE DER CIME DE LA BONETTE
Dach der Tour 2024

SICHERHEIT

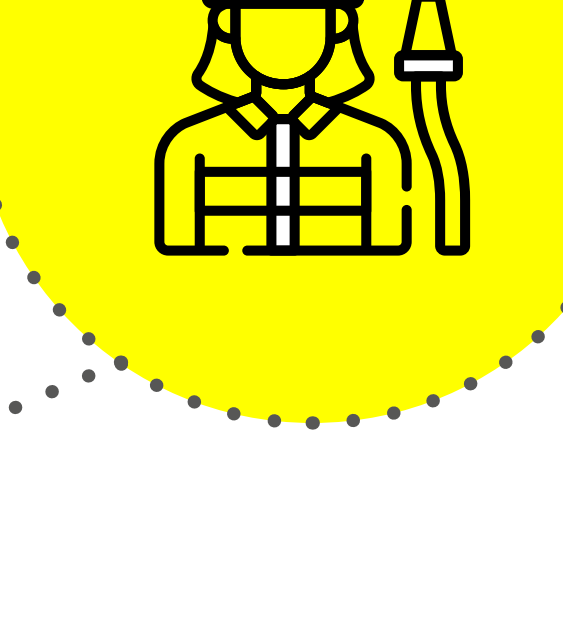
300 ORDNUNGS-
KRÄFTE

(Republikanische Garde, Bereitschaftspolizei,
mobile Gendarmerie, Polizeimission) sind
permanent für die gesamte Tour de France
abgestellt



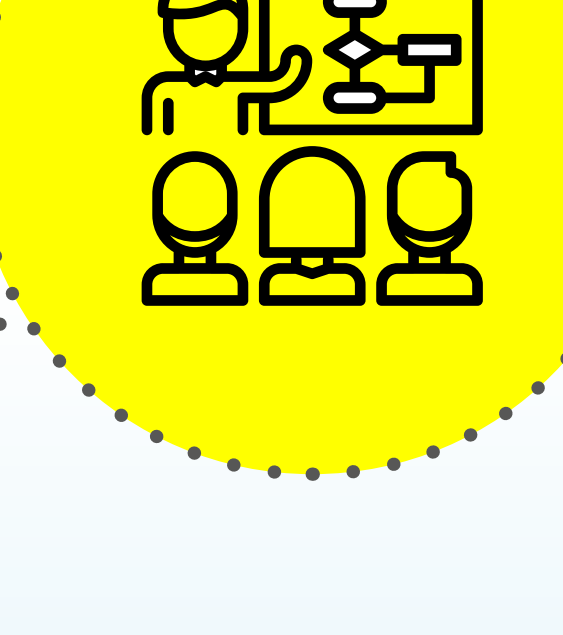
300 MITARBEITER DER
DÉPARTEMENTRÄTE
(Aufbau, Gestaltung und
Schutz entlang der Strecke)

28 000
POLIZISTEN, GENDARMEN
UND FEUERWEHREUTE
werden vom Innenministerium
entlang der gesamten Strecke
eingesetzt

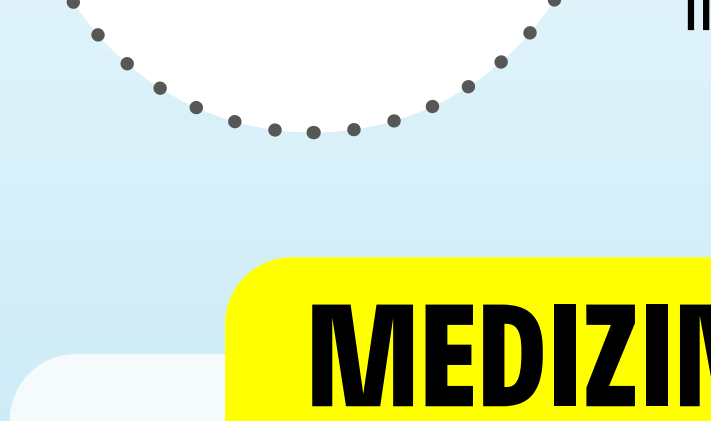


4 100
VERKEHRSSCHILDER
werden von den französischen
Départements an gefährlichen
Punkten aufgestellt

1000
PERSONEN
werden vor der Tour geschult
und für Sicherheitsfragen
sensibilisiert



1 SICHERHEITS-
KAMPAGNE
in der Presse, im Radio,
im Fernsehen und
in digitalen Medien



MEDIZINISCHER DIENST

7
Krankswagen

2
Fahrzeuge für
die medizinische
Versorgung

1
Motorräder für
die medizinische
Versorgung

7
Kranken-
schwestern

1
Röntgen-
fahrzeug

10
Ärzte
(alle Fachrichtungen)

MEDIENBERICHTERSTATTUNG

Übertragung in
190 Länder

100 Sender,
davon **60** Live-
Kanäle

+1 Milliarde
Fernsechstunden 2023

Rund
110 Stunden
Live-Übertragung
(internationales Signal)

Alle Etappen
werden in voller Länge
übertragen

Team Radio
im 2. Jahr in Folge

2000
Akkreditierte Journalisten
(fast 500 verschiedene Medien)

Offizielle
Übertragung
france.tv
EUROVISION
SPORT

Staffel 2
der Netflix-Dokumentation
„Tour de France: Im Hauptfeld“
unter Beteiligung
von France Télévisions,
verfügbar seit
dem 11. Juni

DIGITAL #TourDeFrance #TDF2024
(Zahlen 2023)

29 Millionen
Sessions auf der offiziellen App
der Tour de France 2023

4 Sprachen

Mehr als
304 Millionen
Videos wurden auf offiziellen
Medien angesehen
(davon 180 Millionen auf TikTok)

Mehr als
80 Millionen
Aufrufe insgesamt, davon
52 Millionen im Ausland

30,6 Millionen
Einzelaufrufe

12 Millionen
Follower auf
unseren sozialen
Netzwerken @LeTour

@radiotour_fr @letour_de

@radiotour_en / @letour_uk

@letour_jpn @letour_col

@radiotour_es / @letour_es

Entdecken Sie die Kanäle der Tour de France

@tourdefrance #TourDeFrance Weibo

TOUR de france CLUB
Mehr als
645 000
Mitglieder

DIE TOUR ENGAGIERT SICH

CYCLE CITY
TOUR DE FRANCE

155 STÄDTE MIT DEM SIEGEL
seit 2021

EIN FAHRAD FÜR ALLE
(1 VÉLO POUR TOUS)

5 000 VERSCHENKTE
FAHRÄDER seit
Beginn des Programms

DAS FAHRAD FÜR DIE KLEINEN
(LES P'TITS VÉLOS)

500 000
UNTERSTÜTZTE KINDER
SEIT DEM START VON „RIDING INTO THE
FUTURE“, UND 5 000 LAUFRÄDER
FÜR KINDERGÄRTEN

100 %
der
XPO Logistics-Lkws
der Organisation
werden mit
Biokraftstoff betankt
(davon 1 elektrisch)

1
Anhänger
für mobiles Aufladen

86
geschützte sensible
Natura 2000-Gebiete

108
Sammelzonen
für den Abfall der
Fahrer (je nach
Etappe 4 bis 8)

100 %
der auf einem Podium überreichten
Blumensträuße tragen das Label
„Fleurs de France“ (Blumen aus Frankreich)

**Grün
auf der Tour**

Sonderangebote für
den TER, eine Mitfahrplattform
mit Unterstützung der FDJ sowie
öffentliche Fahrradparkplätze
mit Unterstützung von
AG2R La Mondiale

PARTNER

5 HAUPT-PARTNER

LCL E.Leclerc SKODA Krys

Continental

13 offizielle Partner

21 offizielle Lieferanten

2 offizielle Förderer

5 technische Partner

5 Partner und Lieferanten offizielle Medien

2 offizielle Übertragungs-kanäle

4 institutionelle Partner

Rund **490 000** TEILNEHMER
an den Strava-Challenges der Tour de France
und ihrer Partner

WERBEKARAWANE

150 FAHRZEUGE,
davon 23 Hybrid-
und 19 Elektroautos

33 MARKEN
UND INSTITUTIONEN

10 KM
langer Tross

570
WOHNMOBILE UND
WOHNWAGEN

50 PERSONEN
für die Betreuung

30 MINUTEN
Show jeden Tag

