

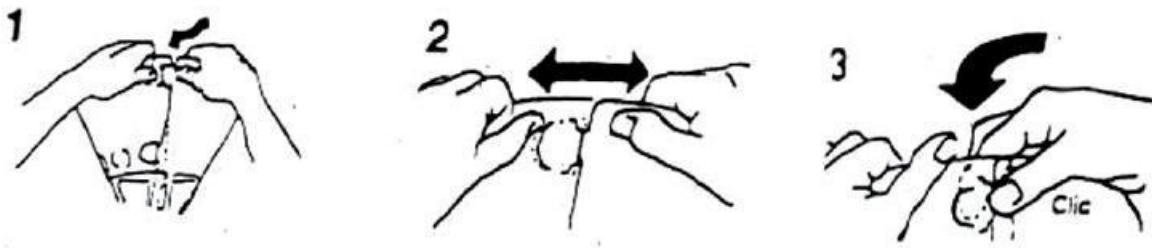
## E-項圈使用說明

**我的寵物戴上E-項圈之後看起來好可憐。我可以把項圈摘下來，就算是一小會兒可以嗎？**  
最好是把E-項圈給寵物戴上並保持整整7至10天不要摘下。您的寵物一開始會不喜歡戴E-項圈，但是如果舔舐傷口導致疼痛感染，牠就會更不喜歡了。即使是少許的舔舐也可能產生問題。

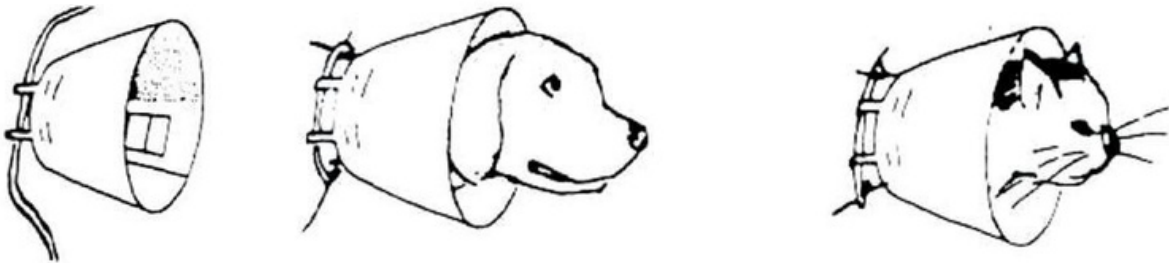
請仔細監控您的寵物，以確保牠能夠在戴上E-項圈的情況下吃喝。如不能，就需要摘下項圈，以使您的寵物能夠吃喝。通常，寵物會在很短的一段時間之後開始習慣戴著E-項圈。

### 如何組裝E-項圈？

您寵物的E-項圈通常會在牠離開行動絕育診所時組裝好並戴上。但是，E-項圈的大小可能會需要調整。要調整大小，請解開帶子、將其調整至適合寵物的大小，然後重新扣上帶子。



以下是正確組裝E-項圈及狗或貓戴上E-項圈時樣子的圖片：



### 我的貓很討厭戴E-項圈，且會一直扯下它。我應該怎麼辦？

為了確保動物無法去除E-項圈，請使用紗布卷、繩索或其他一些類似粗絲帶的材料（請勿使用細線或鞋帶！）來將E-項圈固定到寵物的脖子上。將材料穿過E-項圈較小一端上的小環，然後繞著脖子固定，並在材料下方留下足以穿過兩根手指的足夠空間，使寵物能夠呼吸並感覺舒適。

如果動物堅決不戴E-項圈，可以將一些物質（例如 Lick Guard 與 Bitter Apple）塗抹在傷口處周圍來防止寵物舔舐該部位。