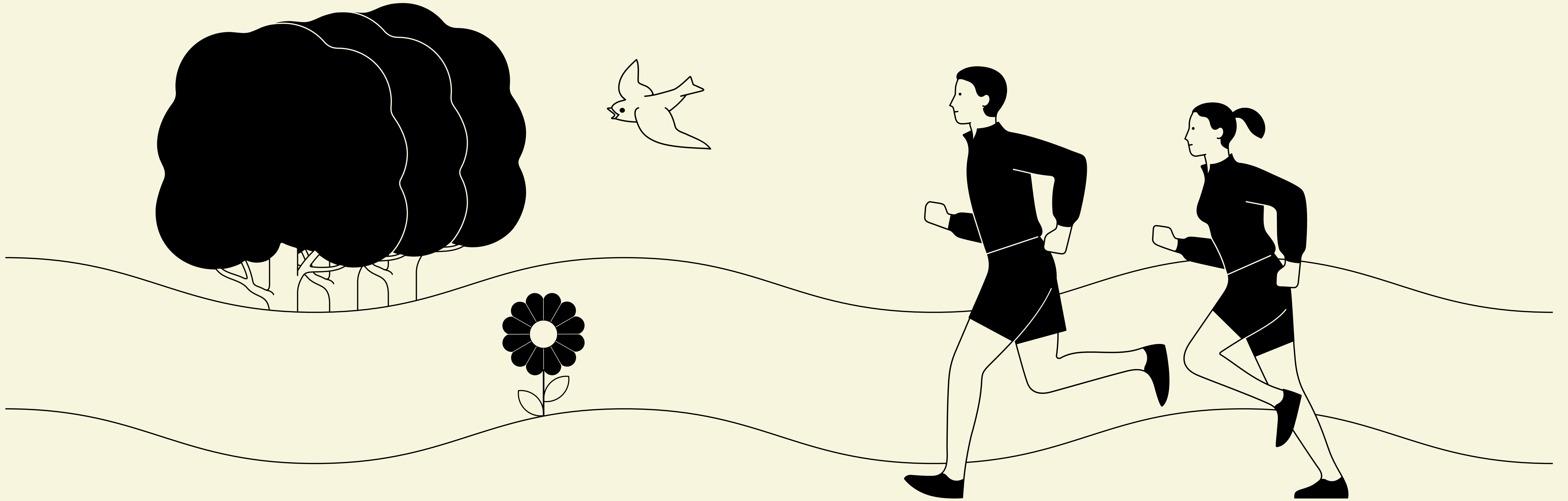


PLAINES D'ABRAHAM

PLAINES OF ABRAHAM



ADMINISTRATION

- 1 Commission des champs de bataille nationaux
The National Battlefields Commission

SERVICES

- 2 Sûreté
Security
- 3 Pavillon central
Central Pavilion
- Toilettes
Restrooms
- Smith Café
- Premiers soins
First Aid
- P Stationnement
Parking
- Boutique
Gift Shop
- Information
- Sens de la circulation
Direction of the Road Traffic

HISTOIRE ET PATRIMOINE HISTORY AND HERITAGE

- 4 Musée des plaines d'Abraham
Plains of Abraham Museum
- 5 Monument des Braves
Des Braves Monument
- 6 Fontaine du Centenaire
Centennial Fountain
- 7 Pierre blanche
White Stone
- 8 Monument Wolfe
Wolfe Monument
- 9 Puits de Wolfe
Wolfe's Well
- 10 Tour Martello 1
Martello Tower 1
- 11 Tour Martello 2
Martello Tower 2
- 12 Tour Martello 4
Martello Tower 4
- 13 Site commémoratif de la
Première Guerre mondiale
First World War Memorial Site
- Vestiges de la maison Pinguet
et du moulin Dumont
Pinguet House and Dumont
Mill Vestiges
- 14
- 15 Monument aux combattants
Monument to the Combatants
- 16 Monument Jeanne-d'Arc
Joan of Arc Monument
- 17 Vestiges du blockhaus
Blockhouse Vestiges
- 18 Bas-relief d'Abraham Martin
Bas-relief of Abraham Martin
- 19 Monument Pierre-Dugua-de Mons
Pierre-Dugua-de Mons Monument
- 20 Croix du Sacrifice
Cross of Sacrifice

NATURE

- 21 Parc des Braves
Des Braves Park
- 22 Terrasse Grey
Grey Terrace
- 23 Verger Louis-Hébert
Louis-Hébert Orchard
- 24 Cadran solaire
Sundial
- 25 Jardin commémoratif
du XII^e Congrès forestier mondial
XII World Forestry Congress
Commemorative Garden
- 26 Terrasse Pierre-Dugua-de Mons
Pierre-Dugua-de Mons Terrace
- 27 Plates-bandes de l'avenue Ontario
Flower Beds on Ontario Avenue
- 28 Jardin Jeanne-d'Arc
Joan of Arc Garden
- Point de vue
Viewpoint

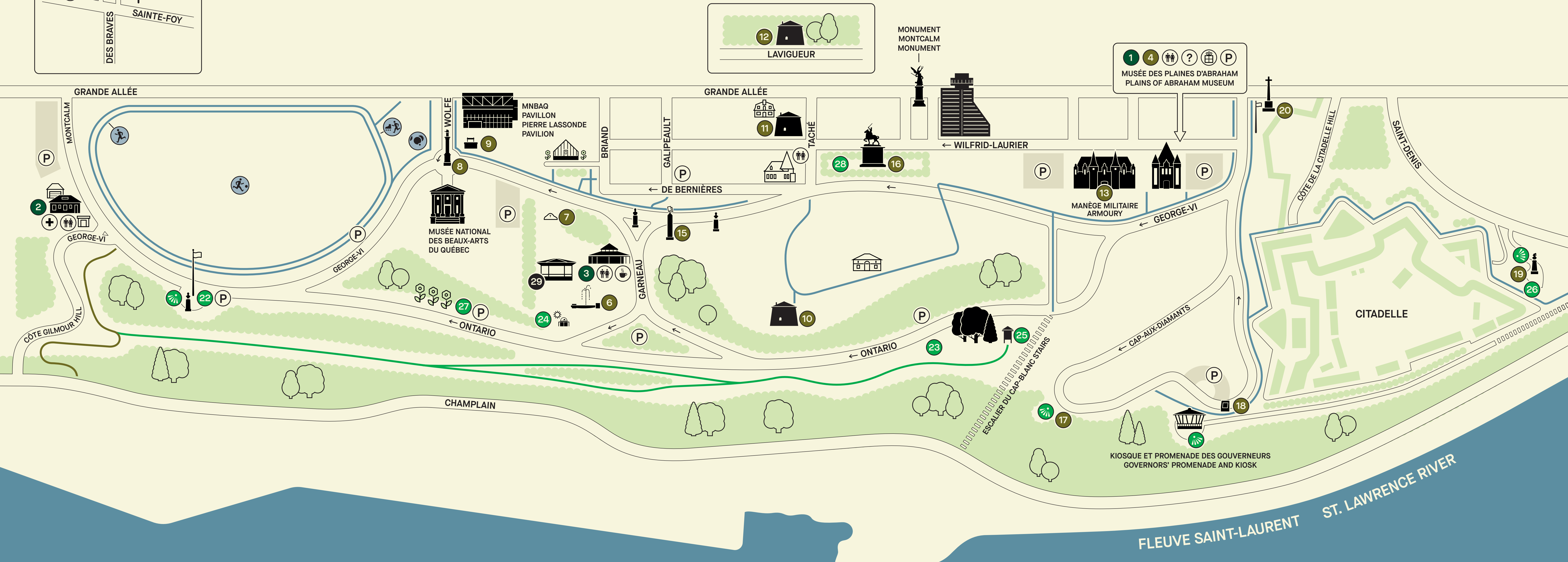
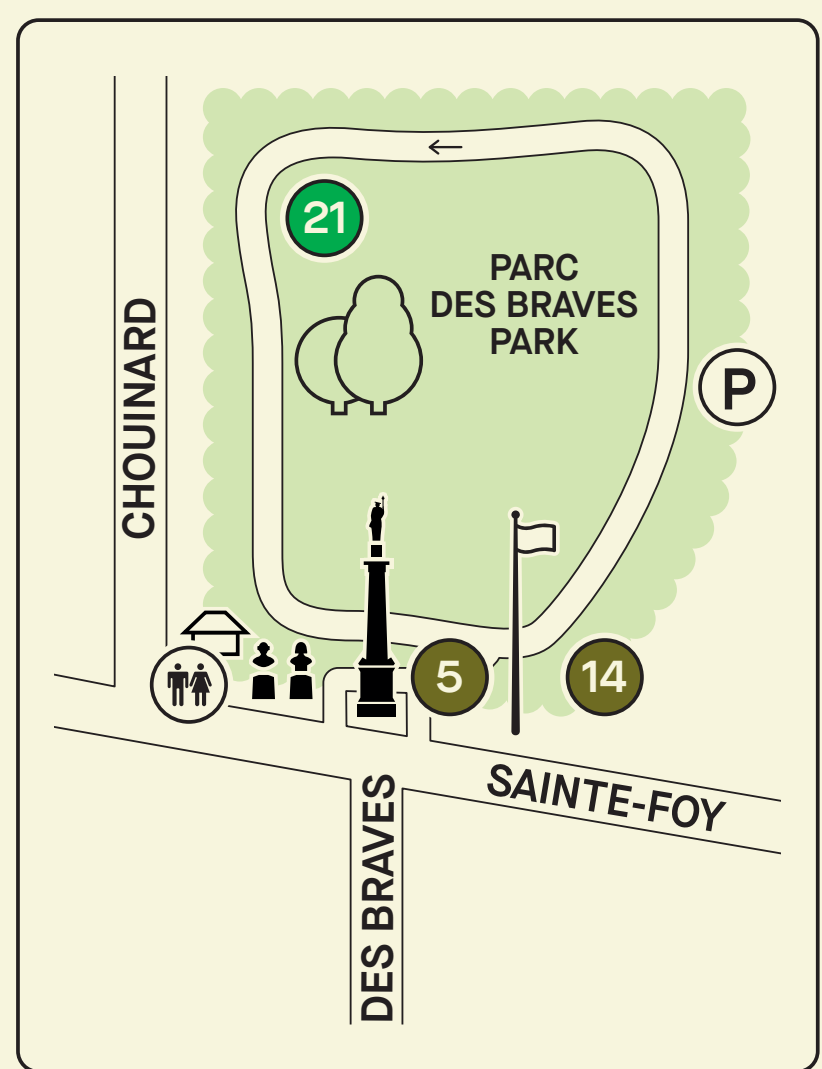
ARTS ET SPECTACLES ARTS AND ENTERTAINMENT

- 29 Kiosque Edwin-Bélanger
Edwin-Bélanger Bandstand

SPORTS ET LOISIRS SPORTS AND RECREATION

- Pétanque
Pétanque
- Piste de course à pied
Jogging Path
- Piste multifonctionnelle
Multipurpose Track
- Terrain des sports
Playing Field
- Sentier de marche
Walking Trail
- Sentier des plaines d'Abraham
Plains of Abraham Trail
- Sentier de la nature
Nature Trail

- Vous êtes ici
You are here



SÛRETÉ
SECURITY
24/24, 7/7
418-643-4652



AVIS ET RÉGLEMENT

Le parc des Champs-de-Bataille est formé d'un terrain inégal dont le relief naturel a été préservé. Les usagers du parc doivent faire preuve de diligence et de prudence et inspecter les lieux avant la tenue de leurs activités. La Commission des champs de bataille nationaux ne se tient pas responsable de toutes blessures ou autres dommages découlant de l'usage du territoire. La préservation des monuments et biens patrimoniaux présents sur le parc fait partie du mandat de la Commission des champs de bataille nationaux. Aidez-nous à les conserver. Les contrevenants au règlement en vigueur dans le parc s'exposent à des amendes pouvant aller de 75 \$ à 200 \$. Notez que les dispositions du Code de la sécurité routière s'appliquent également en tout temps. Consultez la liste complète des interdictions: lesplainsdabraham.ca

NOTICE AND LAW

Battlefields Park is formed by uneven terrain whose natural topography has been preserved. Park users must show diligence and caution and inspect the area before holding their activities. The National Battlefields Commission cannot be held responsible for any injury or other damage arising from the use of the territory. Part of the National Battlefields Commission's mandate includes the preservation of monuments and heritage assets present in the park. Help us protect them. Those contravening park regulations may be subject to fines ranging from \$75 to \$200. Note that the Highway Safety Code also applies at all times. Read the complete list of prohibited activities: theplainsofabraham.ca