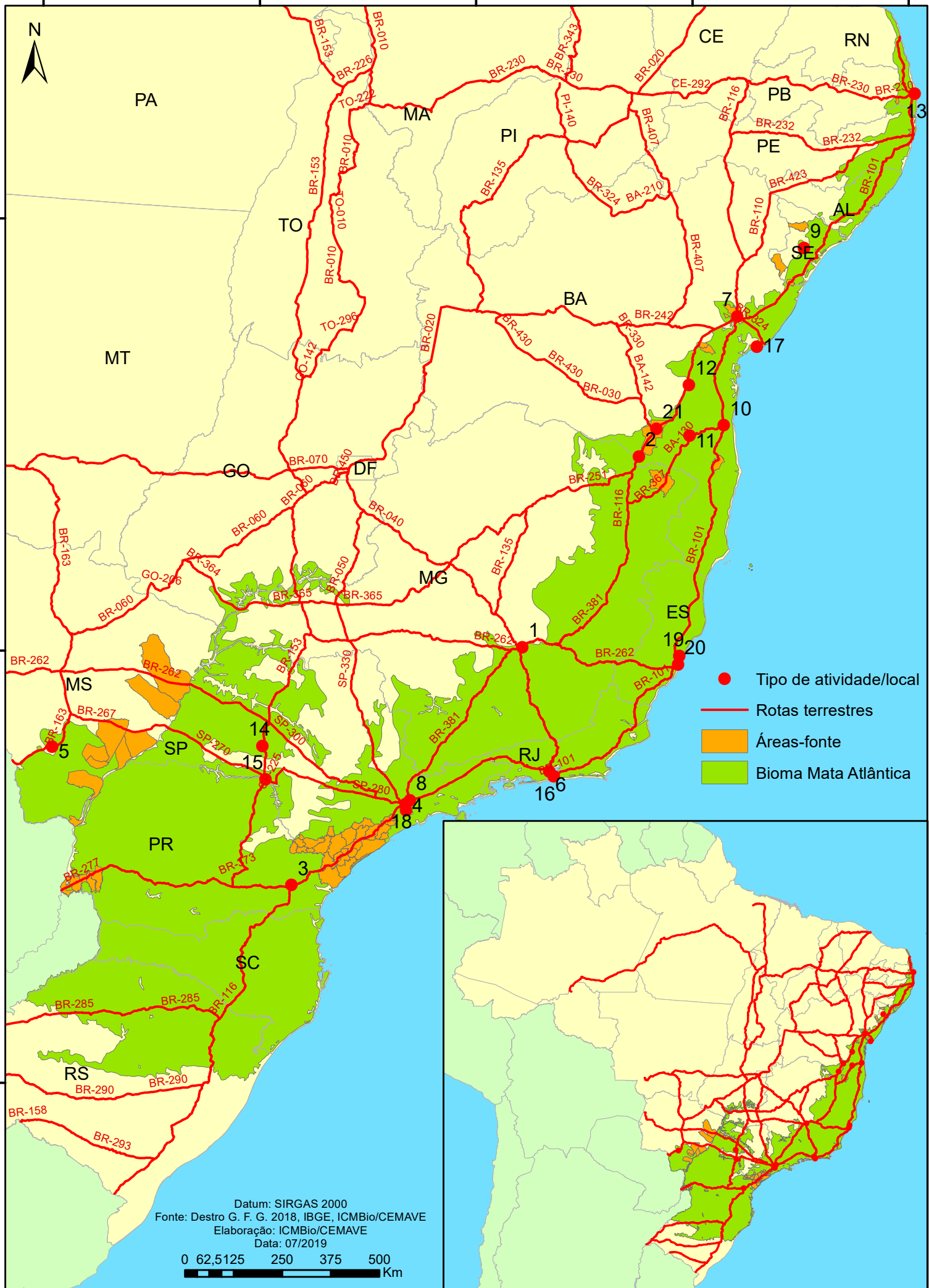


ROTAS DE TRÁFICO DE AVES NO BIOMA MATA ATLÂNTICA

55°0'0"W 50°0'0"W 45°0'0"W 40°0'0"W 35°0'0"W



- Tipo de atividade/local
- Rotas terrestres
- Áreas-fonte
- Bioma Mata Atlântica

Datum: SIRGAS 2000
 Fonte: Destro G. F. G. 2018, IBGE, ICMBio/CEMAVE
 Elaboração: ICMBio/CEMAVE
 Data: 07/2019

0 62,5 125 250 375 500 Km