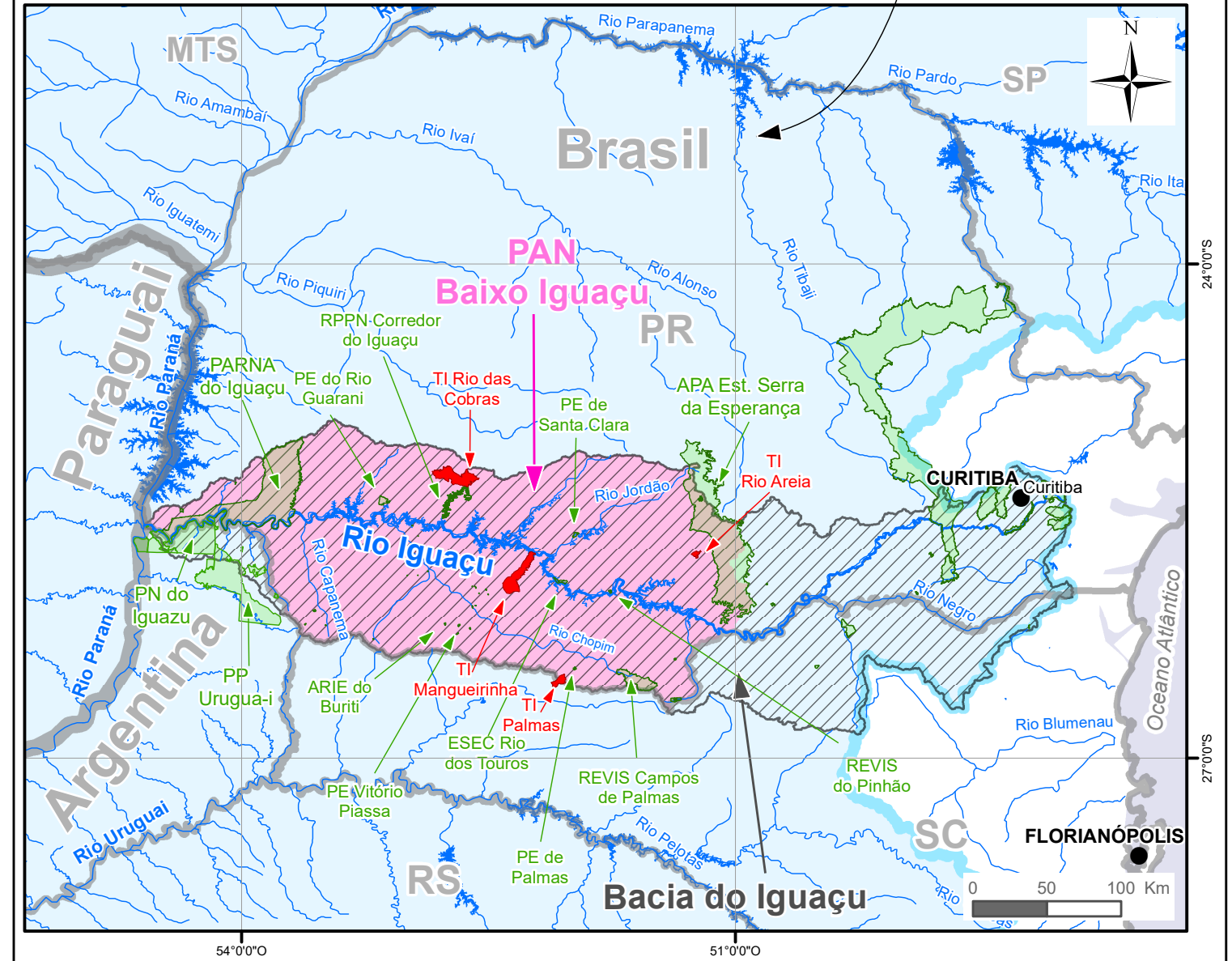


PAN Baixo Iguçu: localização geral



Legenda

- Cidades
- Hidrografia
- ▨ Bacia do Iguacu
- ▨ Bacia do Prata
- ▭ Divisas políticas
- ▨ PAN Baixo Iguçu
- ▨ Represas
- ▨ Terras Indígenas
- ▨ UCs na bacia rio Iguacu

Sistema de Coordenadas Geográficas
Datum SIRGAS 2000

Fontes:

Cidades-IBGE e ESRI; Hidrografia-ANA e HydroSHADS-WWF; Bacia do Iguçu-ANA; Bacia do Prata-mod. FAO; Divisas Políticas Brasil-IBGE; Divisas Políticas Mundo-ESRI; PAN Baixo Iguçu-CEPTA/ICMBio; Hidrografia e represas-ANA e HydroSHADS-WWF; Terras Indígenas-FUNAI; UCs Fed. brasileiras-MMA; UCs Est. brasileiras-IAT-Paraná; UCs Argentinas-APN ARG.

Elaboração: A.A. Marcelo Guena de Oliveira
NGeo/CEPTA - 20/11/2020

