



**MINISTÉRIO DO MEIO AMBIENTE  
INSTITUTO CHICO MENDES DE CONSERVAÇÃO DA BIODIVERSIDADE  
DIRETORIA DE PESQUISA, AVALIAÇÃO E MONITORAMENTO DA BIODIVERSIDADE  
CENTRO NACIONAL DE PESQUISA E CONSERVAÇÃO DOS CANÍDEOS SILVESTRES - CENAP**

**PLANO DE AÇÃO PARA DOS CANÍDEOS SILVESTRES  
(PAN CANÍDEOS)**

**MAPA DOS EMPREENDIMENTOS RODOFERROVIÁRIOS EXISTENTES E FUTUROS  
EM ÁREAS DE DISTRIBUIÇÃO POTENCIAL DOS CANÍDEOS SILVESTRES**

Atibaia (SP), 2023

**OBJETIVO ESPECÍFICO 3:** Reduzir os impactos causados por estradas, rodovias e ferrovias como a perda de indivíduos por atropelamento e o efeito-barreira.

**AÇÃO:** Mapear os empreendimentos rodoferroviários existentes e futuros em áreas de distribuição potencial dos canídeos.

**RESPONSÁVEIS PELA AÇÃO:** Fernanda Abra (ViaFAUNA)

**COMENTÁRIOS:**

**VERSÕES E DATAS:** 2023

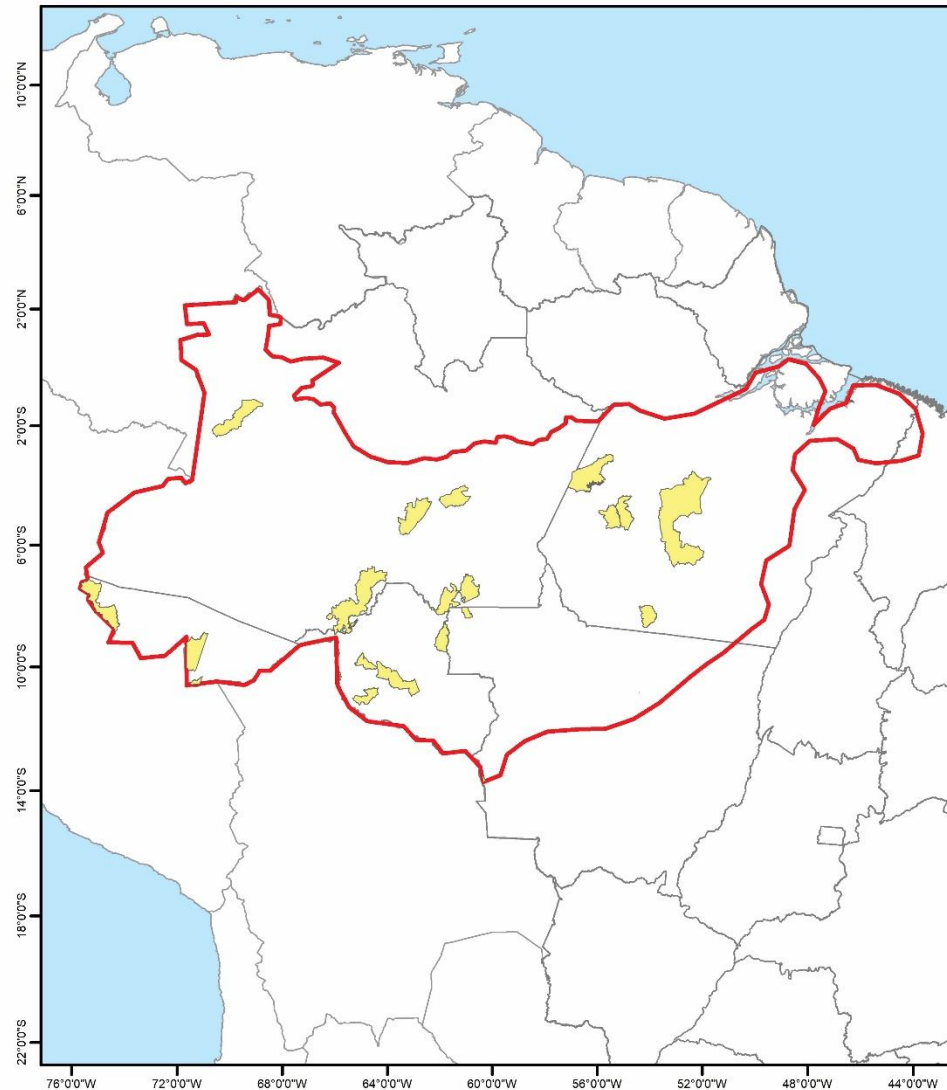
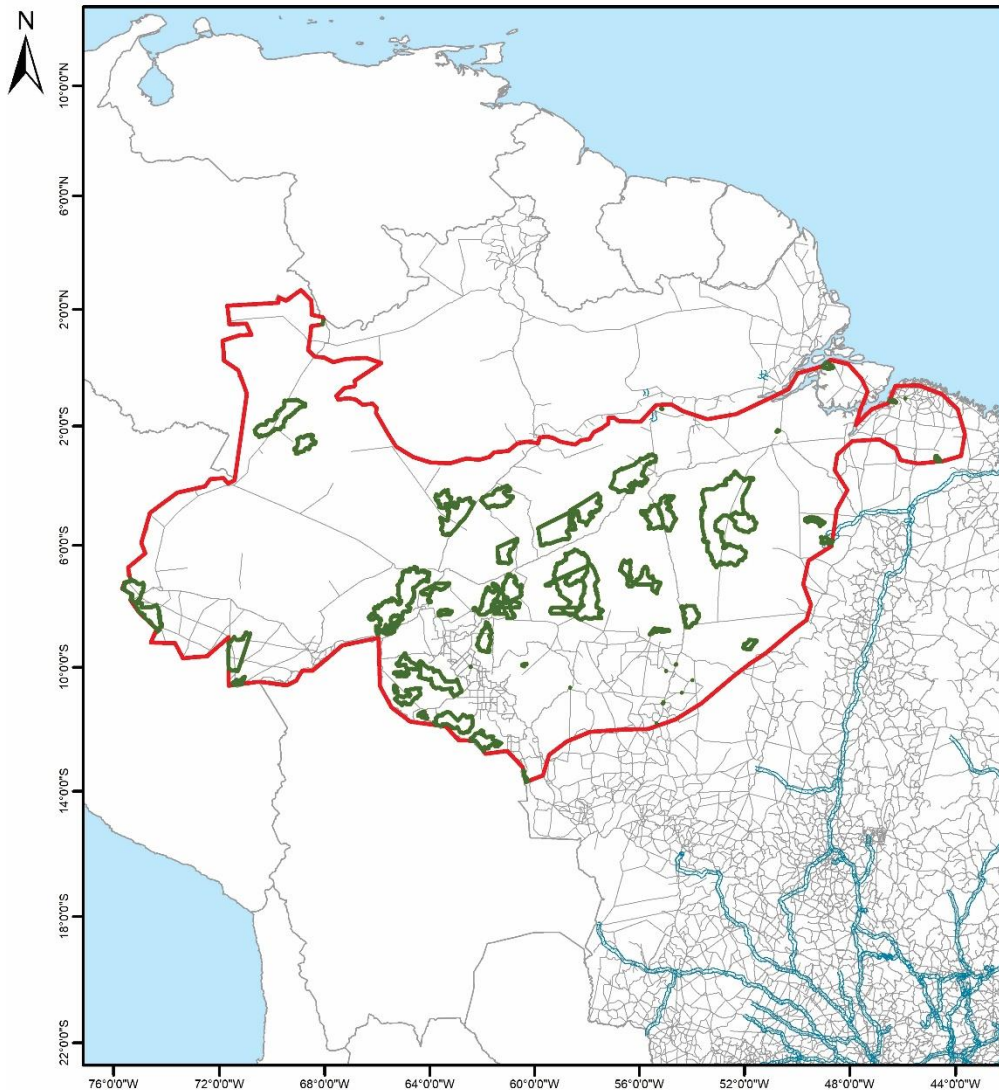
*A divulgação do produto do PAN foi autorizada pelos autores*



*Esta obra está licenciada com uma Licença [Creative Commons Atribuição 4.0 Internacional](https://creativecommons.org/licenses/by/4.0/).*

## Malha rodoferroviária e UCs de proteção integral

## Densidade rodoferroviária em UCs de proteção integral



- Distribuição Cachorro-do-mato-de-orelhas-curtas (*Atelocynus microtis*)
- Limites de países e estados
- Limites de Unidades de Conservação
- Malha ferroviária
- Malha rodoviária

- Ferrovias e Rodovias em UCs (Km/ Km<sup>2</sup>)
- 0 - 0,31
  - 0,30 - 0,61
  - 0,61 - 0,92
  - 0,92 - 1,23
  - 1,23 - 1,54

360 180 0 360 Km

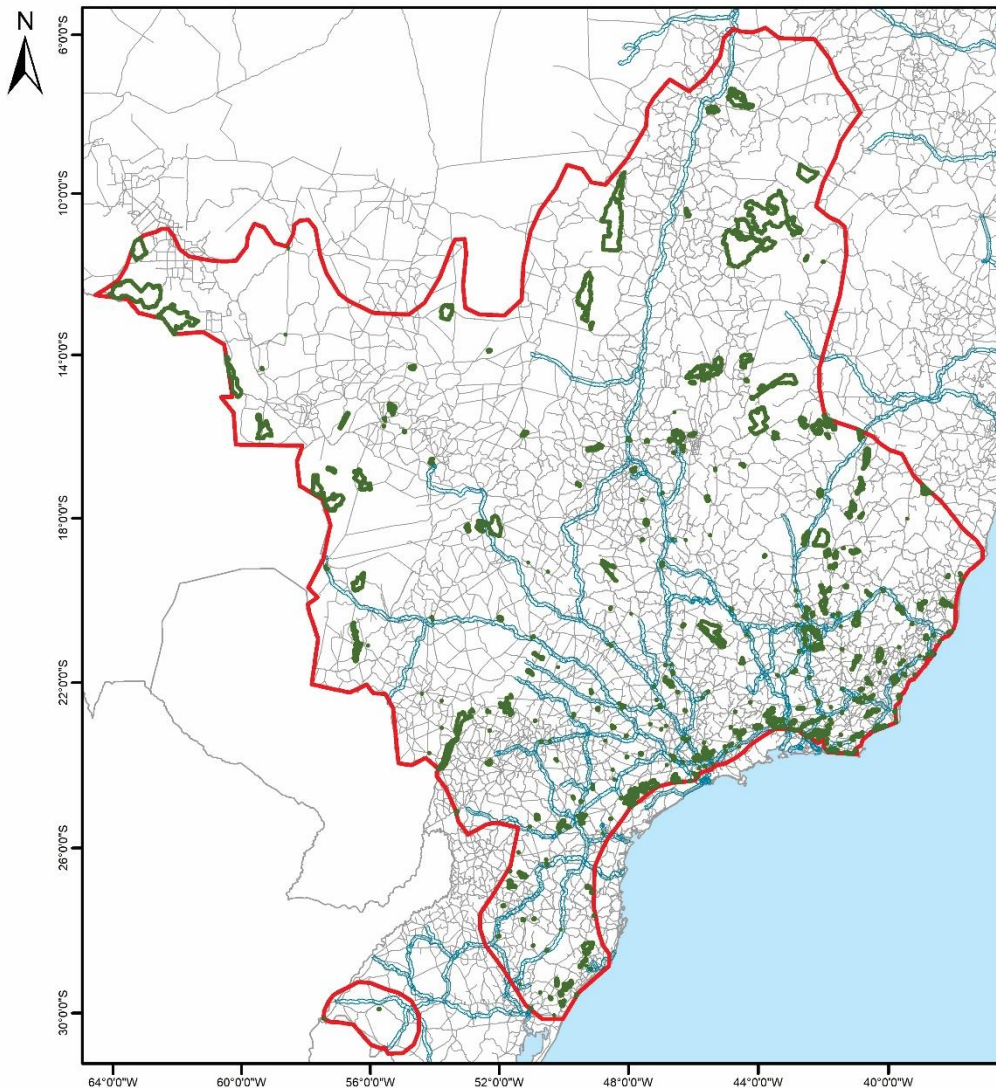


1,300 Km

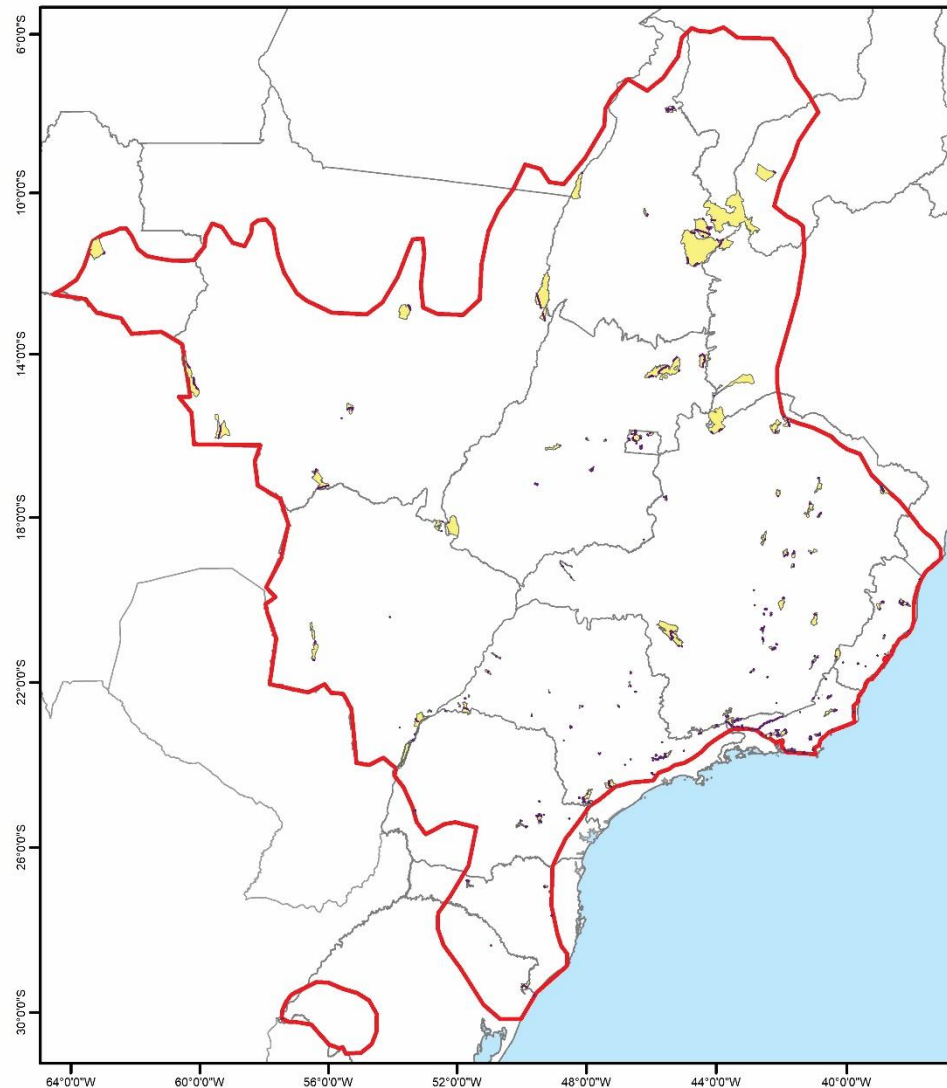


- O cachorro-do-mato-de-orelhas-curtas (*Atelocynus microtis*) tem em sua área de distribuição (2.760.504 km<sup>2</sup>) cerca de 39.709 km de malha rodoferroviária.
- Deste total 1.157 km encontra-se em Unidades de Conservação (UCs) de proteção integral.
- O valor da densidade rodoferroviária é de até 1,54 km para cada 1 km<sup>2</sup> em UCs de proteção integral.

## Malha rodoferroviária e UCs de proteção integral








## Densidade rodoferroviária em UCs de proteção integral

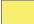




1,300 Km



-  Distribuição Lobo-guará (*Chrysocyon brachyurus*)
-  Limites de países e estados
-  Limites de Unidades de Conservação
-  Malha ferroviária
-  Malha rodoviária

Ferrovias e Rodovias em UCs (Km/ Km<sup>2</sup>)

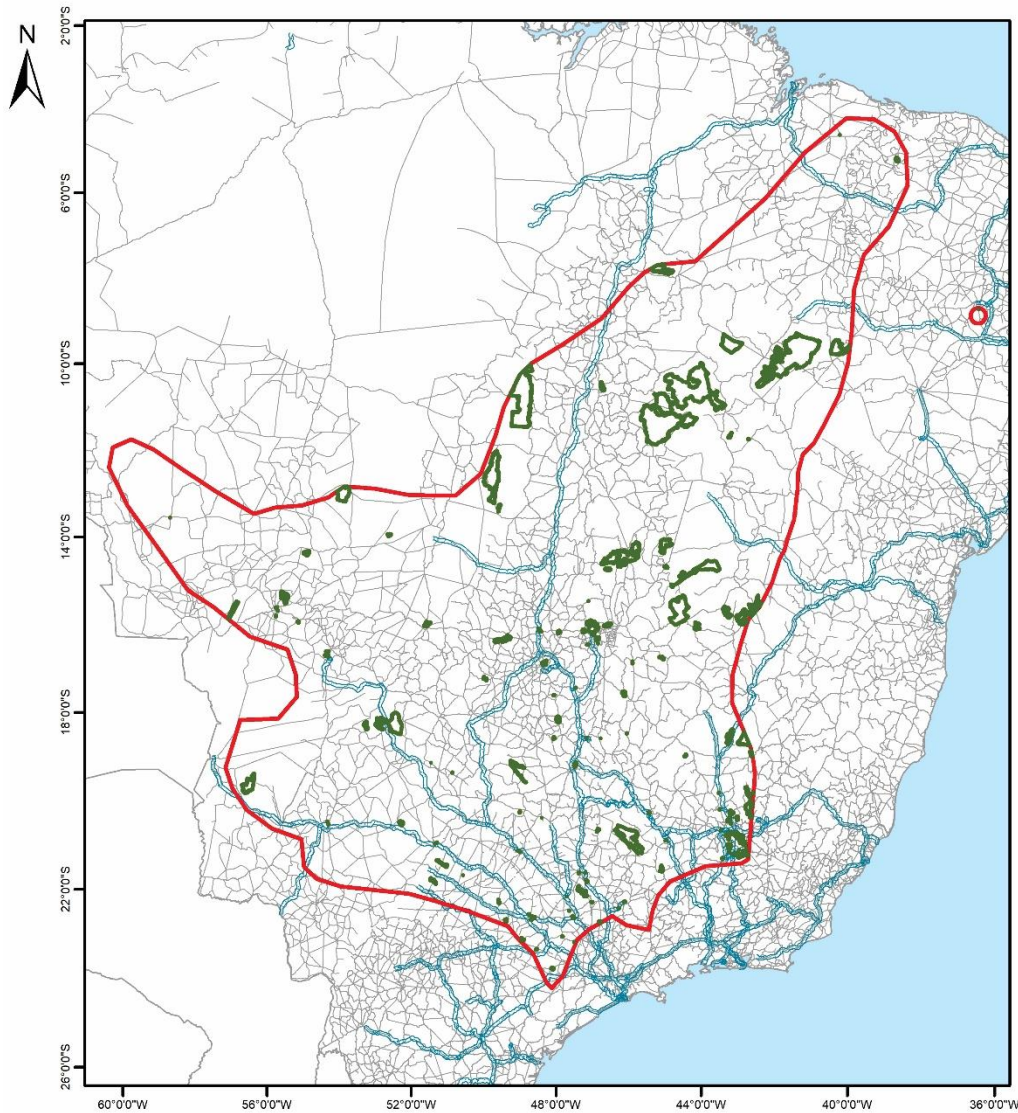
-  0 - 1,76
-  1,76 - 3,53
-  3,53 - 5,29
-  5,29 - 7,05
-  7,05 - 8,82

275 137.5 0 275 Km

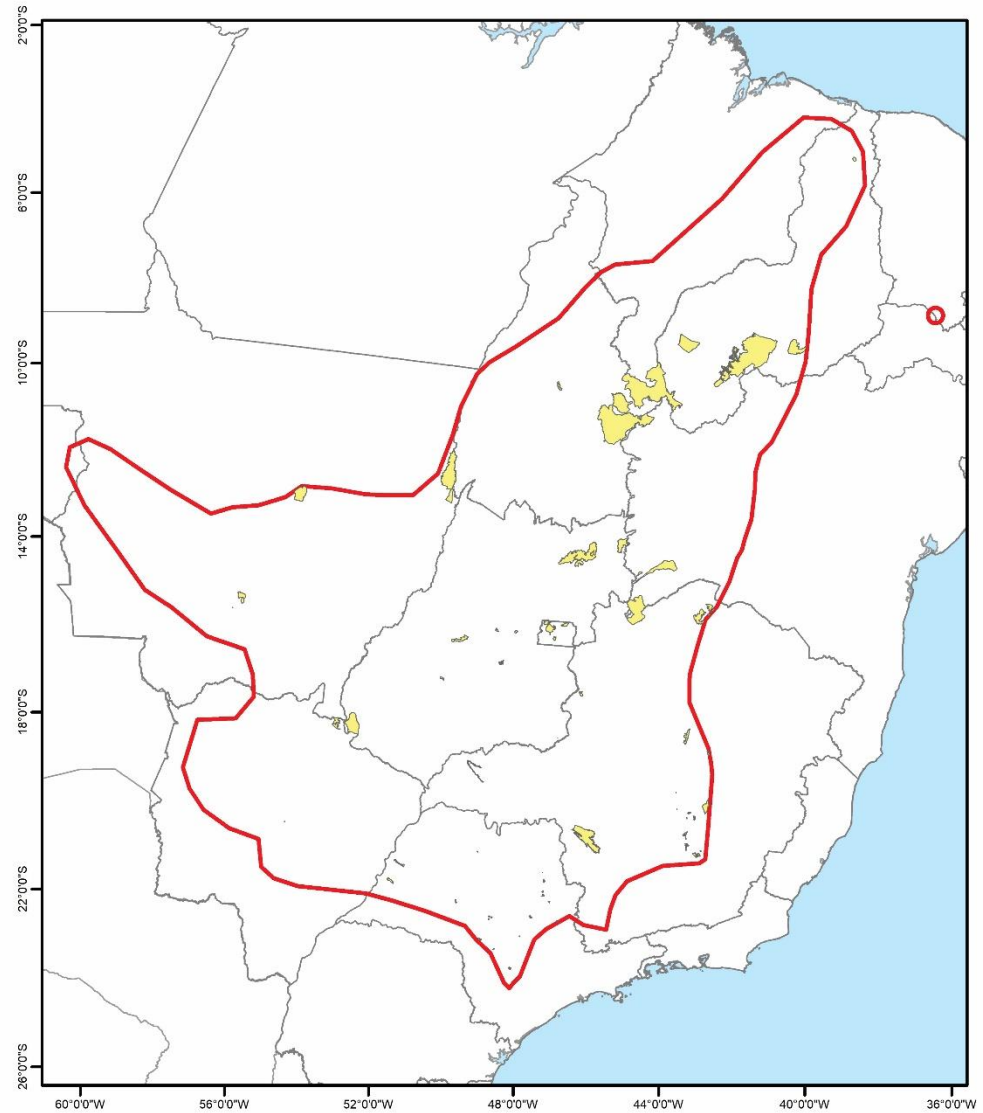


- O lobo-guará (*Chrysocyon brachyurus*) tem em sua área de distribuição (3.262.725 km<sup>2</sup>) cerca de 220.723 km de malha rodoferroviária.
- Deste total 1.330 km encontra-se em Unidades de Conservação (UCs) de proteção integral.
- O valor da densidade rodoferroviária é de até 8,82 km para cada 1 km<sup>2</sup> em UCs de proteção integral.

## Malha rodoferroviária e UCs de proteção integral








## Densidade rodoferroviária em UCs de proteção integral

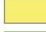






1,300 Km

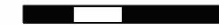


-  Distribuição Raposa-do-campo (*Lycalopex vetulus*)
-  Limites de países e estados
-  Limites de Unidades de Conservação
-  Malha ferroviária
-  Malha rodoviária

Ferrovias e Rodovias em UCs (Km/ Km<sup>2</sup>)

-  0 - 0,63
-  0,63 - 1,27
-  1,27 - 1,90
-  1,90 - 2,54
-  2,54 - 3,18

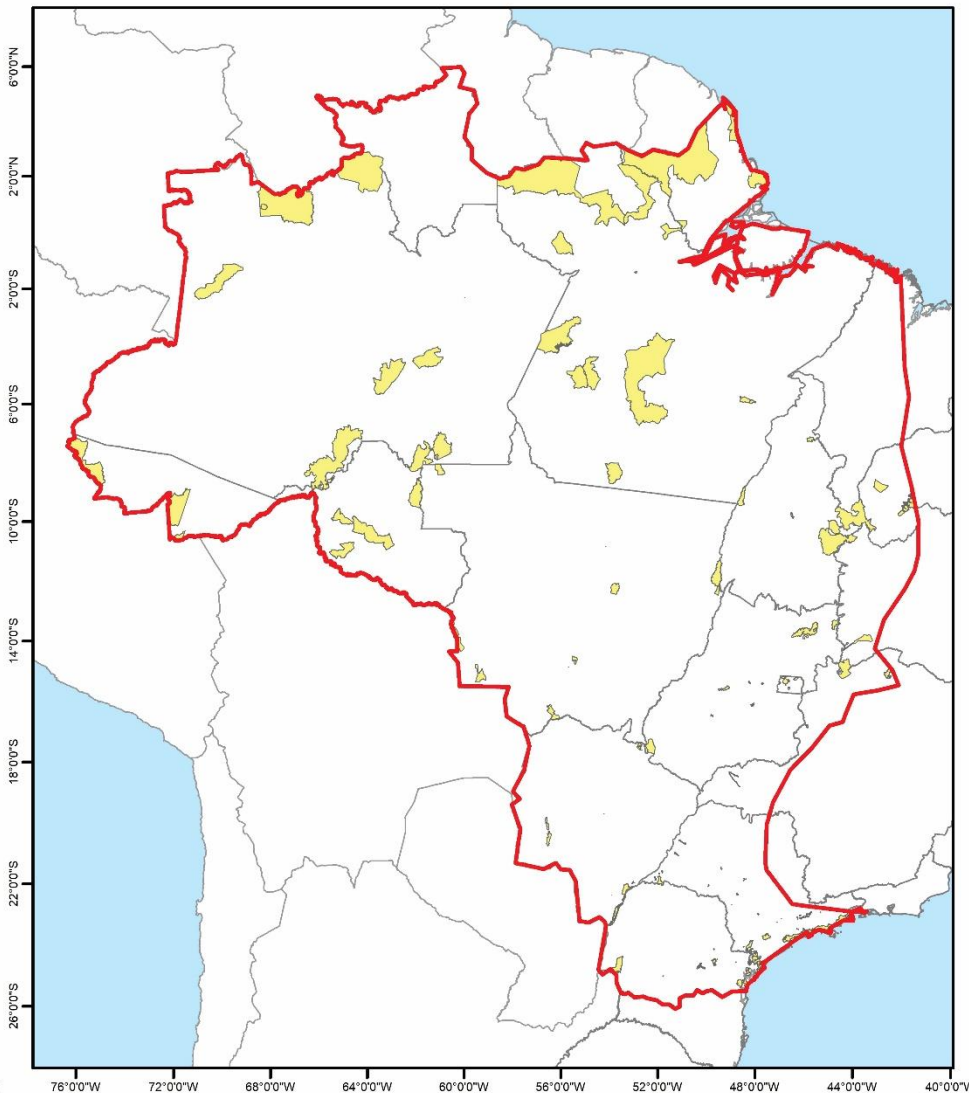
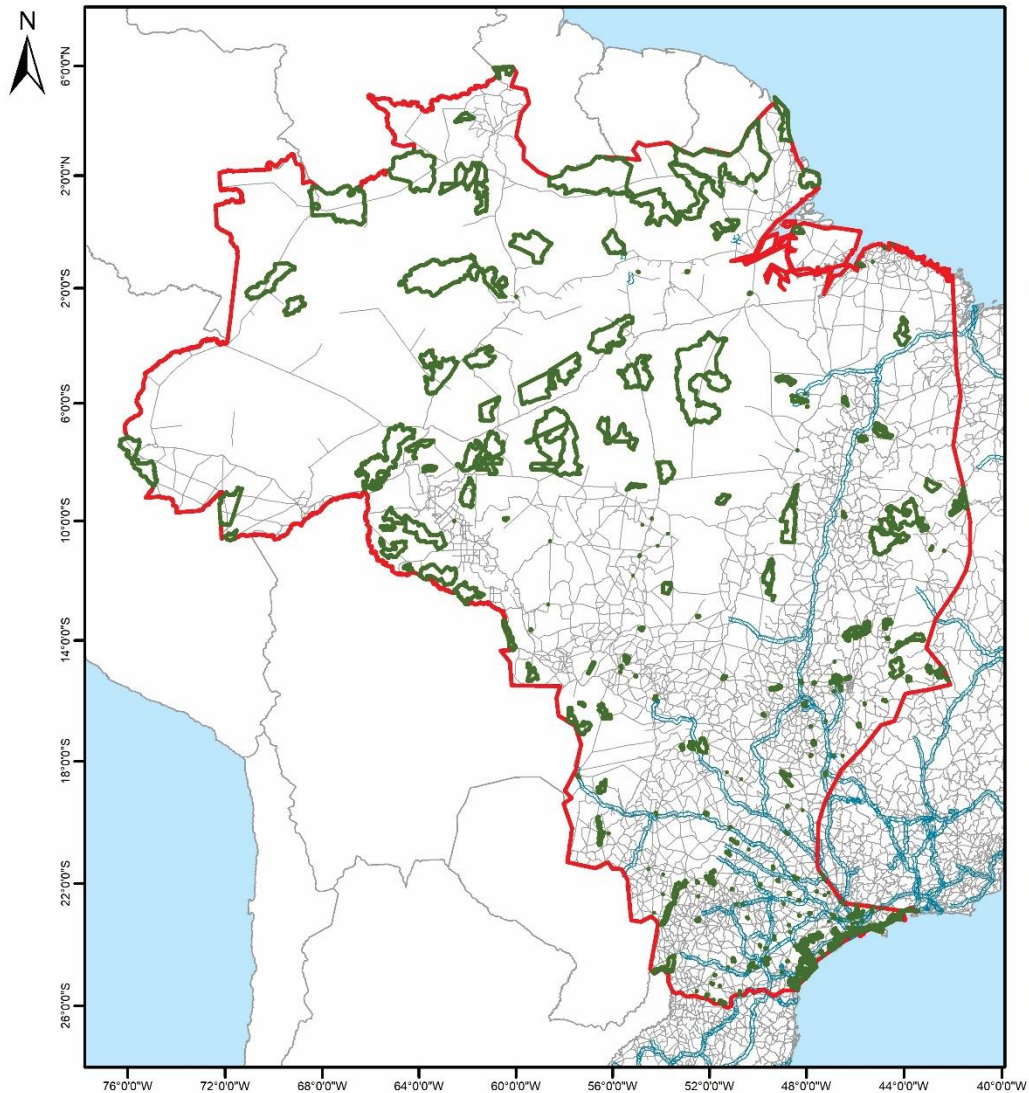
260 130 0 260 Km



- A raposa-do-campo (*Lycalopex vetulus*) tem em sua área de distribuição (2.175.984 km<sup>2</sup>) cerca de 133.178 km de malha rodoferroviária.
- Deste total 745 km encontra-se em áreas de conservação (UCs) de proteção integral e uso sustentável.
- O valor da densidade rodoferroviária é de até 3,18 km para cada 1 km<sup>2</sup> em UCs de proteção integral.

## Malha rodoferroviária e UCs de proteção integral

## Densidade rodoferroviária em UCs de proteção integral



1,300 Km



- Distribuição Cachorro-vinagre (*Speothos venaticus*)
- Limites de países e estados
- Limites de Unidades de Conservação
- Malha ferroviária
- Malha rodoviária

Ferrovias e Rodovias em UCs (Km/ Km<sup>2</sup>)

- 0 - 0,74
- 0,74 - 1,49
- 1,49 - 2,24
- 2,24 - 2,98
- 2,98 - 3,73

375 187.5 0 375 Km



- O **cachorro-vinagre (*Speothos venaticus*)** tem em sua área de distribuição (6.493.289 km<sup>2</sup>) cerca de 213.567 km de malha rodoferroviária.
- Deste total 20.308 km encontra-se em Unidades de Conservação (UCs) de proteção integral.
- O valor da densidade rodoferroviária é de até 3,72 km para cada 1 km<sup>2</sup> em UCs de proteção integral.