

**平成27年度
JSTご利用状況・満足度調査アンケート
[一般閲覧者向け(日本語設問)]**

- 目次 2頁
- 調査概要 3頁
- 回答者プロフィール 4頁

【詳細編】

- J-STAGE利用頻度 6頁
- J-STAGE役立ち度 7頁
- 役に立った（立ちそうな）理由 8頁
- 役に立たなかった（立ちそうにない）理由 9頁
- J-STAGEでよく使う機能、便利だと思う機能 10頁
- My J-STAGE登録有無 11頁
- My J-STAGEでよく使う機能、便利だと思う機能 12頁
- J-STAGEに対する要望 13頁

【質問票】

- 質問票1 15頁
- 質問票2 16頁
- 質問票3 17頁

調査目的

JSTが提供する主要な情報サービスについて、各サービスの利用者層や利用状況、満足度等の調査を実施し、結果を事業企画や評価、広報宣伝活動に活用する。

対象者条件

J-STAGEサイトトップページ訪問者、My STAGEアカウントのDM受取者

サンプル数

1979人

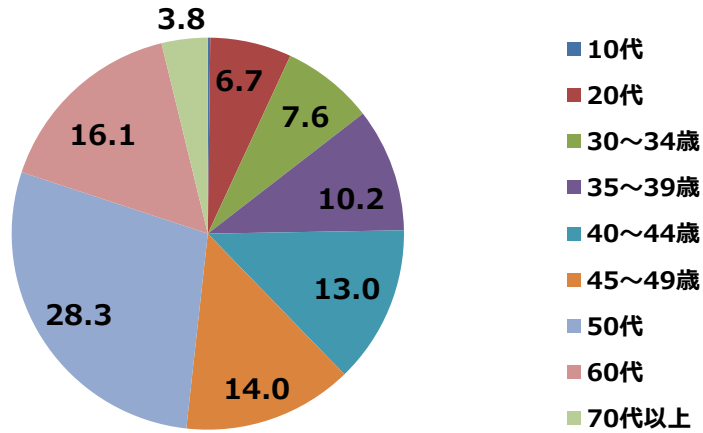
調査手法

インターネット調査

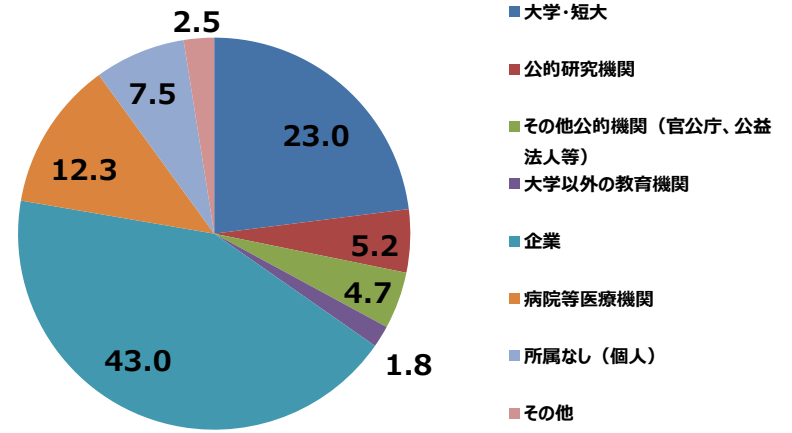
調査期間

2016年1月20日～2月18日

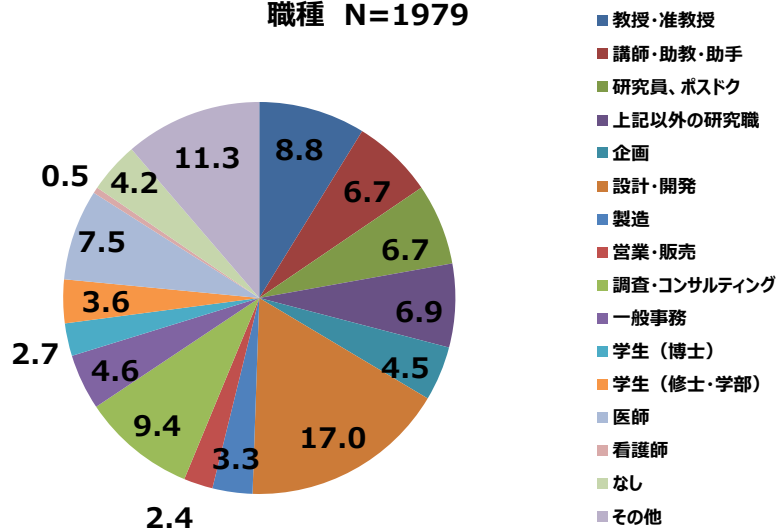
年代 N=1979



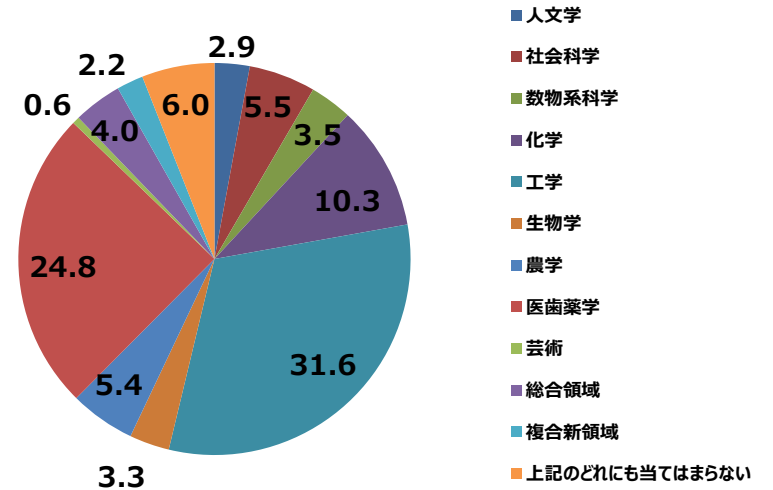
所属 N=1979



職種 N=1979



研究分野 N=1979



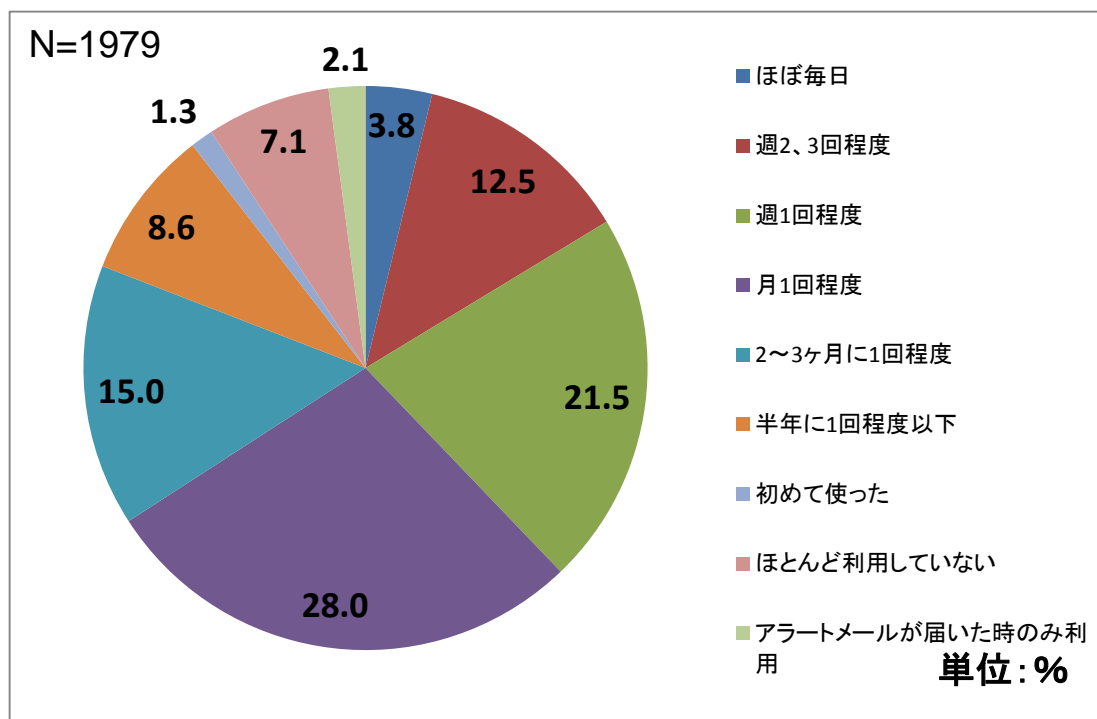


詳細編

<設問種別>

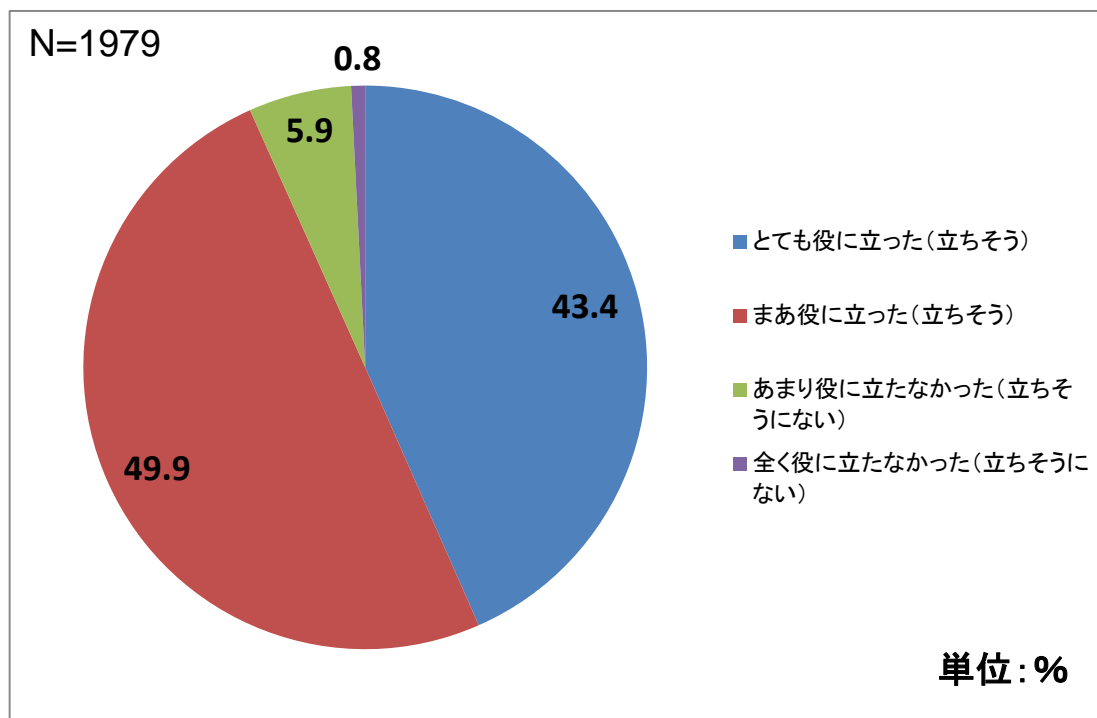
SA..... 単一回答
MA..... 複数回答
NA..... 数值回答
FA..... 自由回答

質問1. J-STAGEをどれくらいの頻度でご利用ですか。(1つ選択)

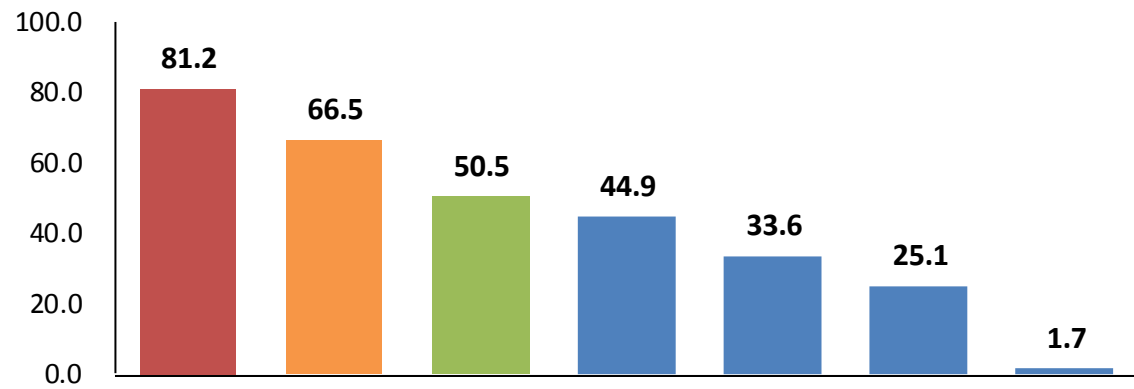


質問2. J-STAGEは役に立ちましたか。または、役に立ちそうですか。（1つ選択）

役立った 計	93.3
役立たなかった 計	6.7



質問5. 役に立った(立ちそうな)理由として当てはまるものをお選びください。(複数選択可)

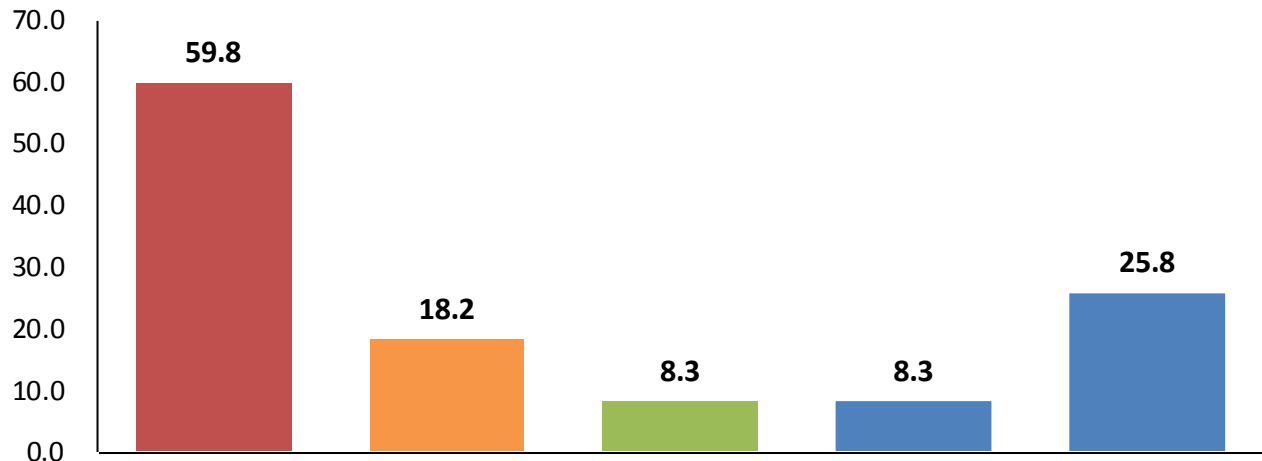


n=30以上で
■ 項目内で1位
■ 項目内で2位
■ 項目内で3位

	N	無料で利用できる	頼める学術情報として信頼できる	公的機関のサービス	情報収集の効率化	情報量が多い	必要な情報が見つかる	その他
全体	1847	81.2	66.5	50.5	44.9	33.6	25.1	1.7

※全体値を降順に並び替え
 ※単位：%

質問4. 役に立たなかった(立ちそうにない)理由として当てはまるものをお選びください。(複数選択可)

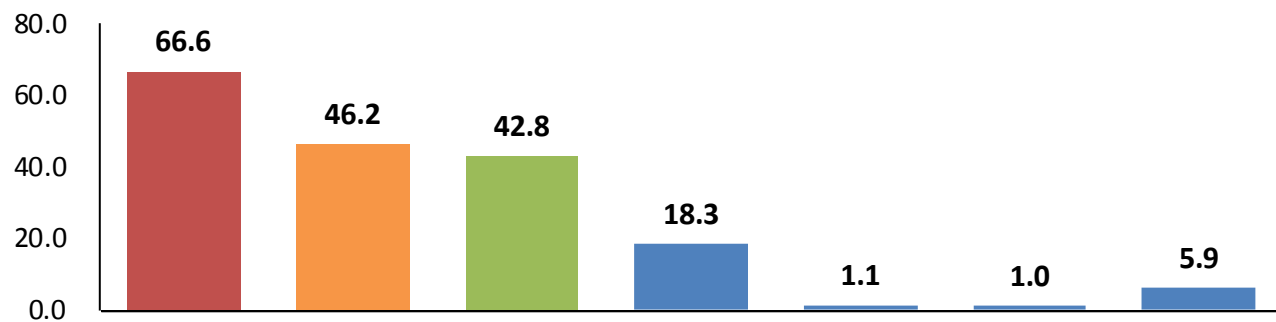


n=30以上で
 ■ 項目内で1位
 ■ 項目内で2位
 ■ 項目内で3位

	N	必要情報が少ない	情報量が少な	情報が新鮮で	検索速度が遅	その他
全体	132	59.8	18.2	8.3	8.3	25.8

※全体値を降順に並び替え
 ※単位：%

質問5. (必須) J-STAGEでよく使う機能、便利だと思う機能をお選びください。(複数選択可)



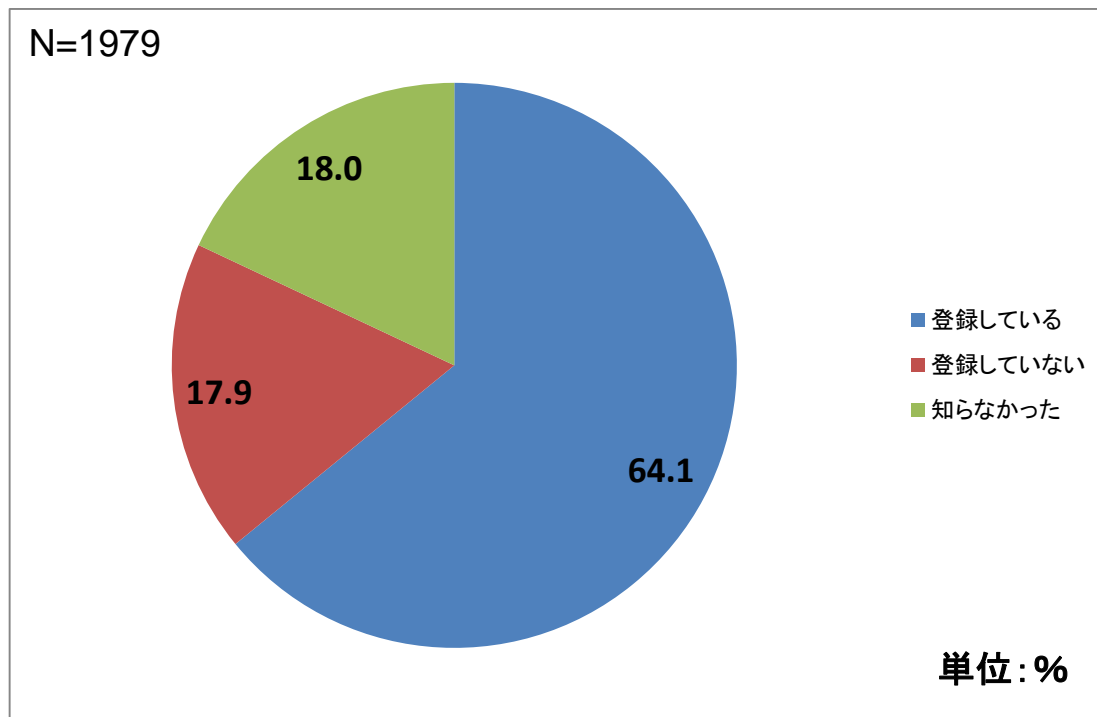
n=30以上で
 ■ 項目内で1位
 ■ 項目内で2位
 ■ 項目内で3位

	N	文献情報のダウンロード機能	引用文献リンク	詳細検索機能	閲覧履歴表示等	MyJ-STAGE	SNS連携機能	その他	特にない
全体	1979	66.6	46.2	42.8	18.3	1.1	1.0	5.9	

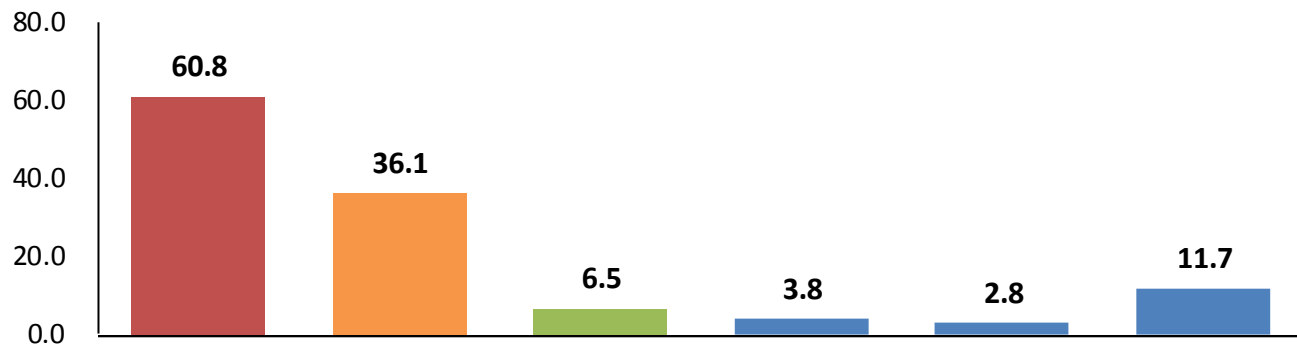
※全体値を降順に並び替え

※単位：%

質問6. My J-STAGEに登録していますか。(1つ選択)



質問7. My J-STAGEでよく使う機能、便利だと思う機能をお選びください。(複数選択可)



n=30以上で

■ 項目内で1位

■ 項目内で2位

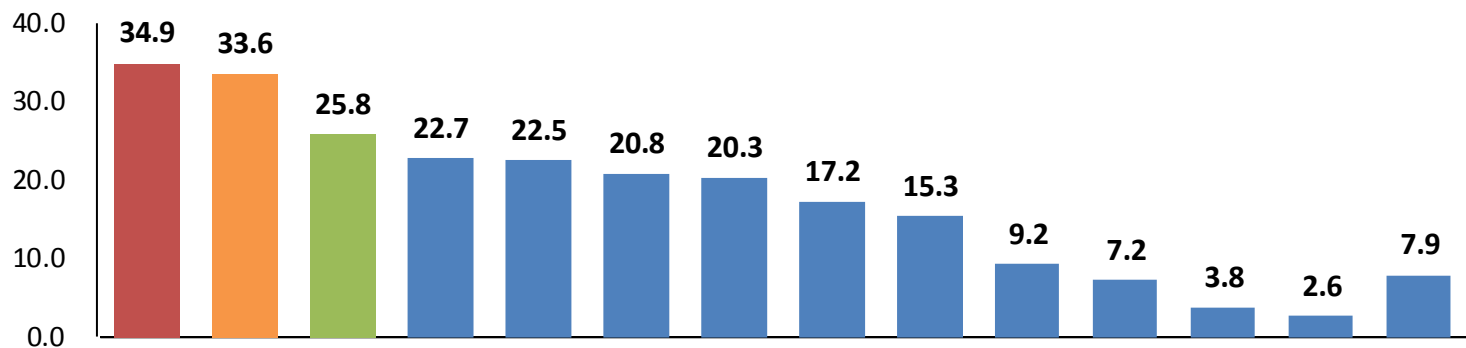
■ 項目内で3位

	N	お気に入りに入り検索登録	ラ（お気に入り／資料新着アラート）	（お気に入り記事登録）	ト（追加情報アラート）	ト（認証解除アラート）	その他
全体	1269	60.8	36.1	6.5	3.8	2.8	11.7

※全体値を降順に並び替え

※単位：%

質問8. (任意) J-STAGEに対するご要望について、当てはまるものがございましたらお選びください。(複数選択可)



n=30以上で
■ 項目内で1位
■ 項目内で2位
■ 項目内で3位

N	積 ・公 開機 能の 追加	論 文に 付随 する デー タ	機 能の 追加 (and、or 以外)	検 索機 能の 追加	検 索精 度の 改善	リ コメ ンド 機能 ("この 記事 を読 んだ 人は こんな 記事 も読 んで いま す"の 表示 等)	検 索速 度の 改善	機 能の 追加 (E N D N O T E、 M e n d e r e y 等) - 連携機	文 献情 報管 理ソ フト ウェア 機能 の追 加	記 事作 成権 許諾 を依 頼し 得る 機能 の追 加	の 追 加	マ ン ド 印 刷・ 配 送機 能	国 内 外 へ の 有 料 オ ン デ リ ブ	ネ ー ス 等 の 追 加	少 額 決 済 機 能 (電 子 マ ネ ー 等)	追 加	類 似 画 像 検 索 機 能 の 追 加	画 面 デ ザ イ ン の 改 善	追 加 コ メ ン ト 投 稿 機 能 の 追 加	機 能 の 追 加 (新 たな 評 価 指 標 分 析 等)	オ ル ト メ トリ ク ス な ど	そ の 他
全体	1826	34.9	33.6	25.8	22.7	22.5	20.8	20.3	17.2	15.3	9.2	7.2	3.8	2.6	7.9							

※全体値を降順に並び替え

※単位：%



質問票

質問1. J-STAGEをどれくらいの頻度でご利用ですか。（1つ選択）

1. ほぼ毎日
2. 週2、3回程度
3. 週1回程度
4. 月1回程度
5. 2～3ヶ月に1回程度
6. 半年に1回程度以下
7. 初めて使った
8. ほとんど利用していない
9. アラートメールが届いた時のみ利用（MyJ-STAGEご利用の方）

質問2. J-STAGEは役に立ちましたか。または、役に立ちそうですか。（1つ選択）

1. とても役に立った（立ちそう）
2. まあ役に立った（立ちそう）
3. あまり役に立たなかった（立ちそうにない）
4. 全く役に立たなかった（立ちそうにない）

質問3. 役に立った（立ちそうな）理由として当てはまるものをお選びください。（複数選択可）

1. 情報量が多い
2. 学術情報として信頼できる
3. 公的機関のサービスであり信頼できる
4. 無料で利用できる
5. 情報収集の効率化に役立つ
6. 必要な情報が見つかる
7. その他

質問3その他.

質問4. 役に立たなかった（立ちそうにない）理由として当てはまるものをお選びください。（複数選択可）

1. 情報量が少ない
2. 情報が新鮮でない
3. 必要な情報が見つからなかった
4. 検索速度が遅い
5. その他

質問4その他.

質問5.（必須）J-STAGEでよく使う機能、便利だと思う機能をお選びください。（複数選択可）

1. 引用文献リンク
2. MyJ-STAGE（アラート機能、ブックマーク機能、閲覧履歴表示等）
3. 詳細検索機能
4. 文献情報のダウンロード機能
5. SNS連携機能
6. その他
7. 特にない

質問5その他.

質問6. My J-STAGEに登録していますか。（1つ選択）

1. 登録している
2. 登録していない
3. 知らなかった

質問7. My J-STAGEでよく使う機能、便利だと思う機能をお選びください。（複数選択可）

1. お気に入り検索登録
2. お気に入り資料登録（お知らせ／新着アラート）
3. お気に入り記事登録（認証解除アラート）
4. お気に入り記事登録（被引用アラート）
5. お気に入り記事登録（追加情報アラート）
6. その他

質問7その他.

質問8. (任意) J-STAGEに対するご要望について、当てはまるものがございましたらお選びください。(複数選択可)

1. 検索速度の改善
2. 検索機能の追加 (and、or以外の機能の追加等)
3. 検索精度の改善
4. リコメンド機能 ("この記事を読んだ人はこんな記事も読んでいます"の表示等)
5. 類似画像検索機能の追加
6. 少額決済機能 (電子マネーなど) の追加
7. コメント投稿機能の追加
8. 国内外への有料オンデマンド印刷・配送機能の追加
9. 文献情報管理ソフト(ENDNOTE、Mendeley等)連携機能拡充
10. オルトメトリクスなどの新たな評価指標分析機能拡充
11. 論文に付随するデータ (研究データ等) の蓄積・公開機能の追加
12. 記事の二次利用に際して著作権許諾を依頼できる機能の追加
13. 画面デザインの改善
14. その他

質問8その他.

質問9. (任意) その他、ご意見・ご要望などございましたらご記入ください。

質問10. 年齢をお選びください。(1つ選択)

1. 10代
2. 20代
3. 30～34歳
4. 35～39歳
5. 40～44歳
6. 45～49歳
7. 50代
8. 60代
9. 70代以上

質問11. 現在の所属をお選びください。(複数ある場合は主たるもの)(1つ選択)

1. 大学・短大
2. 公的研究機関
3. その他公的機関 (官公庁、公益法人等)
4. 大学以外の教育機関
5. 企業
6. 病院等医療機関
7. 所属なし (個人)
8. その他

質問11その他.

質問12. 現在の職種をお選びください。(複数ある場合は主たるもの)(1つ選択)

1. 教授・准教授
2. 講師・助教・助手
3. 研究員、ポスドク
4. 上記以外の研究職
5. 企画
6. 設計・開発
7. 製造
8. 営業・販売
9. 調査・コンサルティング
10. 一般事務
11. 学生 (博士)
12. 学生 (修士・学部)
13. 医師
14. 看護師
15. なし
16. その他

質問12その他.

質問13. あなたの専門に最も近い研究分野をひとつお選びください。

(1つ選択)

1. 人文学
2. 社会科学
3. 数物系科学
4. 化学
5. 工学
6. 生物学
7. 農学
8. 医歯薬学
9. 芸術
10. 総合領域
11. 複合新領域
12. 上記のどれにも当てはまらない