



Quiénes somos, qué hacemos y cómo lo hacemos...

Documento para que niños y niñas
aprendan sobre Médicos Sin Fronteras.



Médicos Sin Fronteras

Documento para que niños y niñas aprendan sobre Médicos Sin Fronteras

Queridos lectores y lectoras,

Este documento tiene por objetivo brindar información básica sobre Médicos Sin Fronteras (MSF) de forma clara y sencilla, para que docentes y personas a cargo de la crianza, puedan compartir con niños y niñas, especialmente de entre 6 y 12 años.

Hoy en día, MSF es una de las principales organizaciones médico-humanitarias independientes del mundo. Su objetivo es dar atención médica a las poblaciones a las que nadie puede o quiere llegar, personas excluidas, invisibles para una amplia mayoría, y que nuestra organización no está dispuesta a ignorar.

Quienes utilicen este documento estarán también contribuyendo a dar visibilidad y voz a víctimas de conflictos olvidados, de enfermedades desatendidas y de otras crisis humanitarias alrededor del mundo.

Para contactarse con sugerencias o comentarios:

Área de comunicación

Médicos Sin Fronteras Uruguay

2929 2121 – info@msf.org.uy – www.msf.org.uy

Queremos agradecer especialmente a **Paula Cano**, artista que colaboró de forma voluntaria con las ilustraciones de este documento.

Para saber más sobre Paula ingresar a www.paulacanoartwork.blogspot.com.ar o contactarla por correo electrónico: artepaula22@hotmail.com



¿Qué es Médicos Sin Fronteras?

- Es una organización médico-humanitaria independiente.
- Nos dedicamos a la salud en situaciones de emergencia: donde hay que actuar rápido y de la mejor forma.
- Formada por personas de todo el mundo, que trabajan buscando salvar vidas y aliviar el sufrimiento.
- Somos un grupo de seres humanos que ayudan a otros seres humanos.

Médicos Sin Fronteras también se conoce como "MSF", por sus siglas. MSF se pronuncia "emeseef".

¿Qué es la Acción Humanitaria?

Un gesto solidario de persona a persona, de sociedad civil a sociedad civil, cuya única finalidad y punto de partida es el ser humano.

No aspira a transformar una sociedad, sino a permitirle superar un periodo crítico.

Su objetivo son las personas, no los Estados.

MSF trabaja respetando siempre **5 principios**:

Humanidad	Aseguramos un trato humano a las personas a las que asistimos.
+	
Independencia	Decidimos las intervenciones libremente: sin presiones políticas, económicas, militares o religiosas.
+	
Imparcialidad	Prestamos ayuda a quienes más la necesitan y sin ninguna discriminación por raza, sexo, ideología política o religiosa.
+	
Neutralidad	No tomamos partido por ninguna de las partes enfrentadas en un conflicto.
+	
Voluntariado	Actuamos de forma desinteresada, sin buscar beneficios.

Acción Humanitaria

- Atendiendo a tantas personas en lugares del mundo tan diferentes, los equipos de MSF son testigos de muchas situaciones críticas, del sufrimiento humano.
- Con la ayuda de periodistas y profesionales de la fotografía, MSF informa o hasta denuncia las situaciones que viven las personas a las que atendemos.

MSF en el mundo



**MSF tiene
436 proyectos en
72 países en África, América,
Europa, Medio Oriente y
Pacífico y en el Mar
Mediterráneo.**

Los países en los que tenemos proyectos son:

Afganistán, Armenia, Bangladesh, Bélgica, Bielorrusia, Bolivia, Bosnia & Herzegovina, Brasil, Burkina Faso, Burundi, Camboya, Camerún, Chad, Colombia, Corea del Norte, Costa de Marfil, Costa Rica, Egipto, El Salvador, Eswatini,

Etiopía, Filipinas, Francia, Georgia, Grecia, Guinea, Guinea-Bissau, Haití, Honduras, India, Indonesia, Irak, Irán, Italia, Jordania, Kenia, Kirguistán, Líbano, Liberia, Libia, Malasia, Malauí, Mali, México, Mozambique, Myanmar, Nicaragua, Níger, Nigeria, Pakistán, Papúa Nueva Guinea,

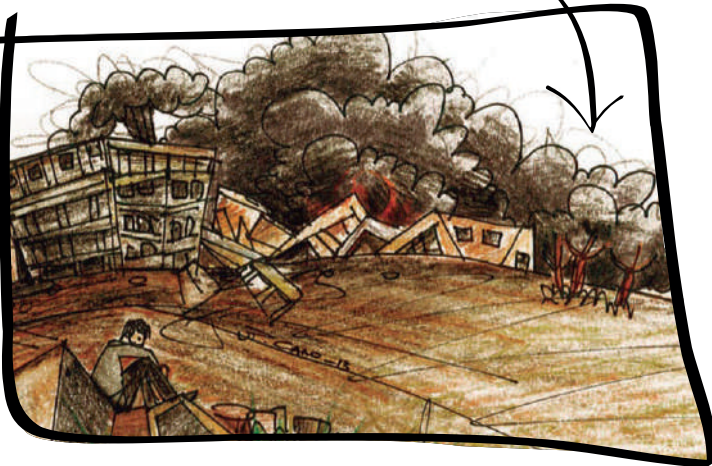
República Centroafricana, República Democrática del Congo, Rusia, Serbia, Sierra Leona, Siria, Somalia, Sudáfrica, Sudán del Sur, Sudán, Tailandia, Tanzania, Tayikistán, Territorios Palestinos, Turquía, Ucrania, Uganda, Uzbekistán, Venezuela, Yemen, Zimbabue

COMO TRABAJAMOS EN SITUACIONES DE EMERGENCIA LOS PROYECTOS VARIÁN EN EL TIEMPO. ESTOS SON DATOS DE 2019.

¿A quiénes atiende MSF?

En las oficinas de MSF muchas personas están siempre atentas a lo que pasa en el mundo. Cuando hay una emergencia, un grupo de profesionales se alista para viajar adonde sea necesaria la ayuda. Esto ocurre por ejemplo cuando hay...

Conflictos armados



Desastres naturales



Epidemias, pandemias y endemias

Epidemia: Enfermedad que afecta en poco tiempo a muchas personas.

Endemia: Enfermedad que se localiza en un lugar determinado, todos los casos son en las mismas zonas.

Pandemia: Enfermedad contagiosa que se propaga rápidamente entre muchas personas y en regiones geográficas extensas, por ejemplo, varios continentes.

Personas refugiadas, migrantes o desplazadas



Hambrias



¿Quiénes trabajan en MSF?

Un grupo muy grande de personas de muchos países trabaja de forma coordinada para MSF. La mayoría son **contratadas localmente**, es decir, trabajan y viven en el mismo país donde el proyecto se está realizando.

El resto de las personas que trabajan en los proyectos son **profesionales internacionales**, es decir, que han viajado desde lejos para ayudar.

Todas estas personas tienen el mismo objetivo: brindar la mejor atención médica a quienes más la necesiten.

Como en todas las organizaciones, en MSF trabajan personas con diferentes profesiones:

Personal médico

Tratan a las personas que necesitan atención médica. Hay especialistas en ciertas enfermedades (como VIH/Sida o malaria) o en traumatología, anestesiología, cirugía o ginecología.

Personal de enfermería

Cuidan la salud de las personas a las que asistimos y se encargan de que los puestos sanitarios y hospitales funcionen bien. Realizan vacunaciones, atienden la salud materno-infantil y gestionan centros de nutrición.



Personal administrativo

Se ocupan de las finanzas y la contabilidad (contratar servicios, pagar facturas) de los proyectos. También de los papeles y documentos para los trabajadores y trabajadoras que deben viajar. Se aseguran de que el dinero que la gente dona a MSF se utilice de forma correcta.

Personal logístico

Son responsables de la construcción de hospitales y de la organización de remedios y otros suministros, por ejemplo la luz o el agua.

Se aseguran de que las vacunas permanezcan refrigeradas y no se echen a perder, por ejemplo en áreas desérticas donde hace mucho calor.

Hay especialistas en "agua y saneamiento": se ocupan de que las personas tengan acceso a agua potable y de que las aguas contaminadas no las infecten, y organizan la eliminación de los residuos con el objetivo de que las enfermedades no se propaguen.

También mantienen en buen estado y reparan los teléfonos, las computadoras y los vehículos.



Equipo de atención en salud mental

Se ocupan de dar asistencia a las personas que están viviendo o vivieron alguna situación crítica. Dan apoyo a los y las pacientes para aliviar sus miedos o temores y que se sientan mejor.

Personal farmacéutico y de laboratorio

Los farmacéuticos y farmacéuticas se ocupan de que haya cantidad y calidad suficiente de medicamentos disponibles.

Técnicos y técnicas que trabajan en los laboratorios usan sus microscopios y hacen pruebas para poder diagnosticar a las personas. Conocer más sobre las enfermedades permite curarlas mejor.



¿Cómo puede MSF llevar ayuda médica a quienes más lo necesitan?

MSF brinda asistencia médica siempre de forma gratuita. Pero, por supuesto, como todas las organizaciones, necesita dinero para poder funcionar bien y rápido cuando ocurre una emergencia: comprar medicamentos, instrumentos de cirugía, viajar, transportar cosas.

Entonces, *¿De dónde obtiene el dinero para poder hacer esto si no cobra por los servicios que da?*

MSF se financia a través de *donaciones de personas de todo el mundo*: hombres y mujeres comunes que todos los meses le donan plata a MSF.

Esas personas dan su dinero sin esperar nada a cambio. Lo hacen con el objetivo de que otras personas reciban las medicinas y el tratamiento médico que necesitan para estar sanas.

A estas personas las llamamos

SOCIOS Y SOCIAS

Hoy en día hay más de 6,5 millones de socios, socias, donantes y colaboradores de todo el mundo y más de 14.500 en Uruguay...

Gracias a que la mayoría de los ingresos de la organización son de personas comunes, MSF puede actuar con **INDEPENDENCIA.**

Esto significa: sin tener que hacerle caso a otros sobre lo que tiene que hacer, dónde lo tiene que hacer, cuándo o cómo. Sin depender de ningún poder ni religioso, ni económico ni político.

Ser independientes nos permite llevar la ayuda humanitaria donde se necesita y cuando se necesita, sin aceptar ningún tipo de presión.

¿Y QUÉ HACE LA OFICINA EN URUGUAY?

Médicos Sin Fronteras tiene más de 25 oficinas en todo el mundo. Desde 2016 una de ellas está ubicada en Montevideo, Uruguay.

Desde esta oficina nos ocupamos de:

- Difundir la acción médico-humanitaria de MSF y visibilizar las crisis humanitarias que ocurren en el mundo;
- Reclutar personal médico, de enfermería, cirugía, traumatología, ginecología y obstetricia, psicólogos y psicólogas, profesionales de ingeniería y tecnicaturas, recursos humanos, ciencias económicas, y quien se necesite para trabajar en el terreno;
- Conseguir fondos para poder realizar proyectos en todo el mundo de forma independiente.

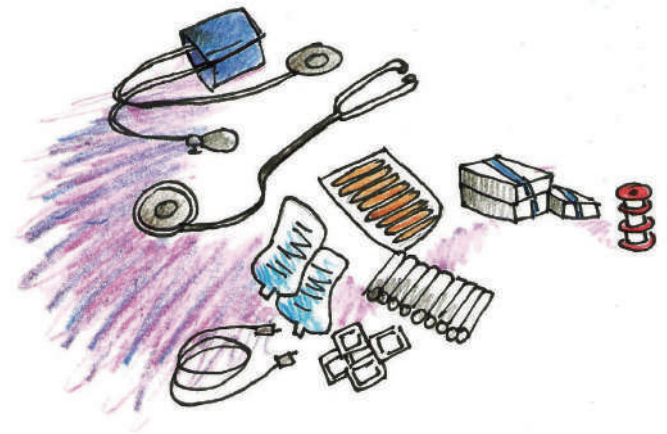


¿Cómo respondemos ante una EMERGENCIA?

Cuando hay una emergencia en algún lugar del mundo y la salud de muchas personas está en peligro, un equipo de Médicos Sin Fronteras intenta llegar allí lo más rápido posible. Como ya dijimos, viajan personas de distintas profesiones: medicina, enfermería, logística, administración.

Una vez en el lugar de la crisis, lo fundamental es saber cuál es la mejor manera de ayudar a las personas afectadas y cuáles son las principales necesidades: ¿Hay suficiente agua potable? ¿Hay comida? ¿Hay medicamentos? ¿Necesitan de tiendas o mantas para protegerse del sol o del frío?

Cuando se sabe qué se requiere, el equipo de MSF hace un pedido de materiales y medicamentos para llevar a la zona en emergencia. MSF tiene grandes depósitos en algunas ciudades del mundo (en Bruselas y Nairobi, por ejemplo), donde guarda kits listos para usar.



Los kits son cajas que contienen diferentes materiales preparados de antemano para atender cualquier tipo de emergencia. De esta manera, en los depósitos queda todo preclasificado y ordenado, listo para ser enviado adonde se necesite y lo más rápido que se pueda.

Así, por ejemplo, una doctora que necesita atender un brote de malaria, tan sólo debe solicitar al depósito un "kit de tratamiento de malaria" y los encargados de los almacenes saben exactamente qué enviarle. ¡Esto es mucho más fácil y rápido que ponerse a hacer una lista detallada de todas las cosas que se necesitarán cada vez que algo ocurre!

A veces el transporte de los kits es difícil. Se envían en general en avión pero cuando llegan al país afectado hay que resolver cómo llevar las cosas hasta la zona específica de la emergencia. Si hubo un terremoto o un huracán, las rutas podrían estar rotas o inundadas... en esas ocasiones hay que usar la creatividad: por ejemplo, los equipos de MSF han llegado a poner los autos sobre balsas para cruzar una zona inundada o cargaron los kits sobre burros para atravesar zonas montañosas.



¿Qué hacemos en los conflictos armados?

En estas situaciones el personal médico y de enfermería tiene que cuidar a los heridos por la guerra, pero también deben atender a otras personas que llegan a los puestos de salud y hospitales buscando atención médica: por ejemplo, mujeres embarazadas o familias que han caminado durante días para alejarse de las luchas. Para escapar de la violencia, las personas a veces se ven obligadas a abandonar sus casas. Buscando protección, muchas se agrupan en lo que se conoce como **campos de personas refugiadas o desplazadas**. Estos campos a veces son muy grandes y que haya tanta gente junta puede aumentar el riesgo de enfermedades; por eso MSF suele dar atención médica en éstos.

A veces las personas huyen al bosque o a las montañas para esconderse y protegerse del peligro. En esos casos MSF se traslada hasta esas zonas para darles asistencia.

¿Cómo actuamos ante un desastre natural?

Los terremotos, inundaciones o huracanes pueden destruir casas, edificios y rutas. Muchas personas pierden todo y quedan lastimadas. MSF cura las heridas físicas y también da asistencia psicológica a quienes lo necesiten, para que superen el miedo o la pérdida y puedan seguir adelante. Además, distribuye kits con cosas esenciales como jabón, toallas o elementos para cocinar.



¿Qué hacemos cuando hay hambrunas?

Es importante comer variado para estar saludable, pero a veces las sequías, las inundaciones o los conflictos armados (que obligan a las poblaciones a huir, abandonando sus cultivos), hacen que las personas se alimenten poco y mal, produciendo desnutrición.

Niños y niñas la sufren especialmente y deben ser medidos y pesados para conocer su estado. Quienes están más graves deben internarse en un centro de recuperación terapéutica, donde reciben cuidados en todo momento por parte del personal médico y de sus familias. Para recuperarse, comen unos alimentos especialmente preparados a base de manteca de maní, que contienen todos los nutrientes necesarios para que en pocas semanas puedan recobrar su peso.

En todos los hospitales y salas de MSF está prohibido el ingreso con armas. Nuestro personal no usa armas ni guardia armada.

¿Cómo actuamos ante una epidemia?

Cuando una enfermedad contagiosa se propaga rápidamente afectando a muchas personas a la vez, durante un mismo periodo de tiempo, decimos que hay una epidemia. En estos casos, MSF va al lugar, comparte medidas de prevención y da tratamiento para que las personas enfermas se sientan mejor.

Además, en los países donde hay poco personal médico, de enfermería y/o hospitales y no todos los niños y niñas son vacunados, aumentando el riesgo de que se enfermen, los equipos de MSF organizan campañas de vacunación contra, por ejemplo, sarampión o meningitis.

¿Cómo puedo participar?

Podés colaborar conociendo más y difundiendo lo que ocurre en el mundo y lo que **Médicos Sin Fronteras** hace para aliviar esas situaciones:



www.msf.org.uy ¡Noticias, agenda de actividades, testimonios de pacientes y personal de MSF!



www.youtube.com/MedicosSinFronteras Imágenes y testimonios desde los lugares donde estamos trabajando. ¡Suscribite a nuestro canal!



www.facebook.com/medicossinfronteras.org Danos "Me gusta" para mantenerte actualizado todos los días sobre lo que pasa en el mundo y el trabajo de MSF.



[@medicossinfronterassudamerica](https://www.instagram.com/medicossinfronterassudamerica) Seguínos en Instagram y descubrí las fotos más impactantes de nuestros proyectos alrededor del mundo.



Mandanos un email a info@msf.org.uy para que te empiece a llegar nuestro Boletín de Noticias una vez por mes a tu casilla de correo.



También podés **apoyarnos económicamente**, para que podamos financiar nuestros proyectos de forma independiente.

- Si sos mayor de 18 años, convertite en donante mensual de MSF.
- Si sos menor, podés sugerirle a otros que hagan la donación por vos: por ejemplo, en lugar de un regalo de cumpleaños podés pedirles que donen ese dinero a MSF.



Si tu familia tiene alguna consulta o quiere colaborar puede comunicarse al **2929 2121** (lunes a viernes de 9 a 21hs).

¿Cuánto aprendiste?

Te invitamos a resolver este juego para poner a prueba todo lo que aprendiste sobre **Médicos Sin Fronteras...**



SOPA DE LETRAS

Busca las **10 palabras** que se relacionan con **Médicos Sin Fronteras**. Pueden estar en cualquier sitio, al derecho o al revés, de arriba hacia abajo o de abajo hacia arriba...

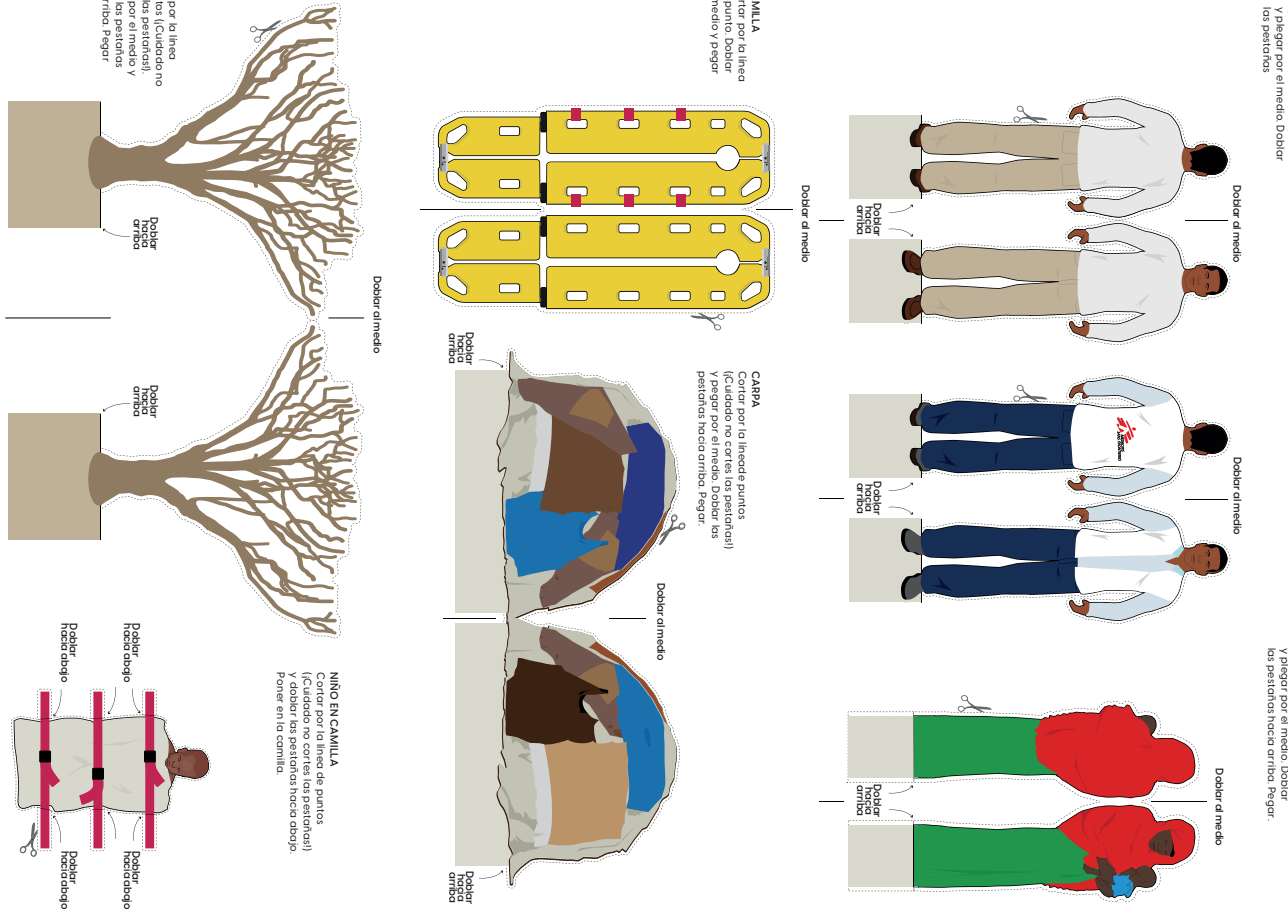
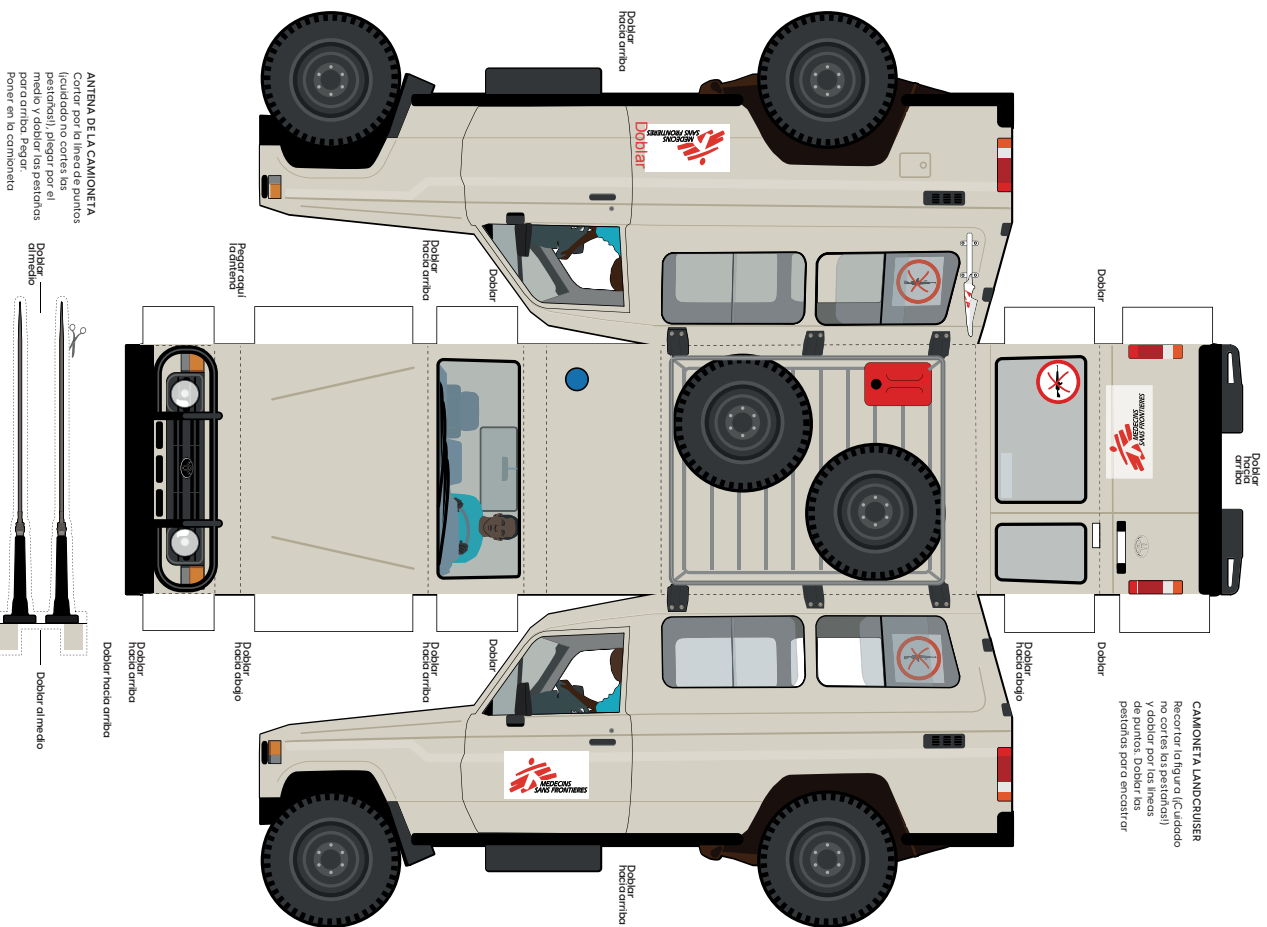
F	A	S	T	E	P	H	U	N	D	B	A	G	I	R
Q	U	I	M	U	R	U	N	T	R	C	H	R	D	A
G	L	D	F	B	W	M	I	U	I	D	I	A	I	C
V	O	L	U	N	T	A	R	I	O	S	V	C	T	I
E	D	E	N	F	I	N	E	E	U	S	A	L	U	D
A	G	H	A	V	D	I	S	R	F	E	M	O	K	E
O	D	E	S	A	S	T	R	E	S	E	U	M	U	M
T	E	J	U	B	I	A	Y	O	I	S	H	A	D	A
J	A	S	I	N	T	R	U	L	L	A	I	K	A	R
Z	F	T	E	C	H	I	F	R	A	C	O	I	N	T
B	I	R	Y	F	Z	O	R	H	N	E	U	Q	O	M
M	G	U	E	R	I	H	I	E	W	O	H	S	A	N
Y	D	E	W	L	O	M	D	G	E	R	F	O	L	Z
I	S	A	R	E	T	N	O	R	F	Z	I	C	S	I
A	N	K	B	L	E	O	N	I	M	E	B	I	D	U
D	M	A	F	P	E	D	I	R	E	L	R	O	Y	R
B	A	C	E	G	O	I	N	O	M	I	T	S	E	T
G	U	D	I	B	U	L	A	Y	I	T	O	G	U	R
E	N	F	E	R	M	E	D	A	D	U	A	Z	O	S
I	S	D	H	U	M	S	A	N	T	E	R	D	E	F

Solución:



F	E	D	E	I	N	V	S	W	N	H	S	I			
S	O	Z	M	O	G	Y	G	S	V	E	N	I			
R	I	G	O	I	I	V	I	T	R	I	D	U	G		
I	E	I	S	I	W	O	C	E	C	V	B				
R	A	O	L	T	E	I	O	E	F	J	V	M	D		
U	O	I	B	E	R	W	I	N	O	T	B	K	N	V	
I	S	I	Z	I	F	R	V	R	E	S	I				
Z	I	O	F	E	G	O	M	O	T	W	H	E			
N	H	M	W	I	H	I	B	E	N	G	M				
W	O	D	F	R	H	W	G	Z	J	A	A	G			
I	O	D	I	N	O	A	R	F	C	E	I	I	Z		
R	A	K	A	R	T	U	L	I	N	I	S	V	A		
M	O	A	I	S	H	I	S	I	R	A	V	I	F		
M	U	M	E	S	S	A	S	T	E	S	A	G			
X	E	F	E	R	R	S	I	G	A	V	H	G	V		
I	L	A	S	U	E	E	I	T	I	M	E	D			
D	U	G	I	S	H	W	G	Z	J	A	A	G			
C	I	V	I	D	I	I	I	I	I	I	I	I			
G	V	A	S	I	I	I	I	I	I	I	I	I			
C	I	V	A	S	I	I	I	I	I	I	I	I			
A	G	D	A	C	H	R	C	H	R	D	A				
R	H	U	B	N	N	N	R	E	I	S					

¡Construí tu propia ambulancia de MSF!



¡Un poster para que imprimas a color y nos recuerdes!

Médicos Sin Fronteras = **Acción humanitaria** = Un gesto solidario de sociedad civil a sociedad civil, de persona a persona, cuya única finalidad es preservar la vida y aliviar el sufrimiento de otros seres humanos



- * 6,5 millones de socios, socias, donantes y colaboradores
- * 96% ingresos de fondos privados (personas, fundaciones y empresas)

- * Proyectos en 72 países
- * 41.200 trabajadores y trabajadoras en todo el mundo
- * 10.384.000 consultas médicas externas al año
- * 2.638.200 casos de malaria tratados
- * 1.320.100 personas vacunadas contra el sarampión
- * 76.400 niños y niñas con desnutrición severa tratados

Victimas de conflictos armados



Victimas de enfermedades endémicas, epidémicas y pandémicas



Victimas de desastres naturales



Victimas de violencia social y personas excluidas de la atención sanitaria

