

Cradle / 護架 / 크레이들

Instruction Manual / 使用說明書 / 사용설명서
PCH-ZCL1 G

4-414-699-11(1)

EN

Precautions

To help ensure the safe use of this product, carefully read this instruction manual and the product information for the PlayStation®Vita system before using it and save the manuals for future reference. The parents or guardians of small children should read the manuals for them to help ensure that they use the product safely.

Safety

- Do not use a power source other than the supplied AC adaptor, AC power cord and USB cable.
- Never disassemble or modify the product.
- Do not expose the product to high temperatures, high humidity or direct sunlight.
- Do not expose the product to dust, smoke or steam.
- Do not allow water or small particles to get into the product.
- Do not allow the product to come into contact with any liquids.
- Do not connect the AC power cord to a voltage transformer or inverter. Connecting the AC power cord to a voltage transformer for overseas travel or an inverter for use in an automobile may cause heat to build up in the system and may cause burns or a malfunction.
- Unplug the AC power cord from the electrical outlet before cleaning it or when you do not intend to use the system for an extended period of time.
- Before connecting the PS Vita system, check that the connectors are free of dust and small particles.
- Keep this product out of the reach of small children. Small children may swallow small parts or may wrap the cables around themselves, which may inflict injury or cause an accident or a malfunction.

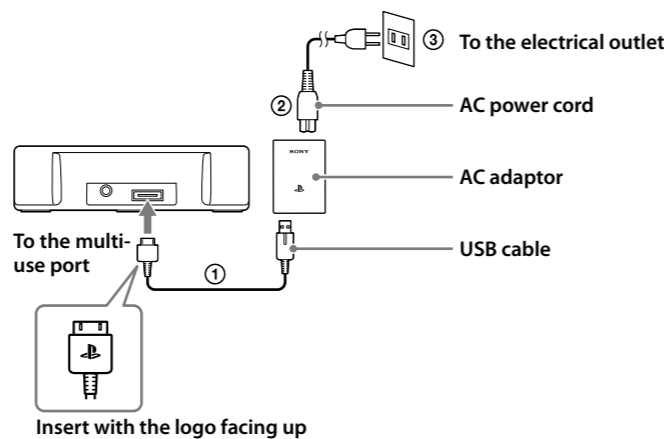
Use and handling

- Do not throw or drop this product, or otherwise expose it to strong physical impact.
- Do not place the product on the floor or on surfaces that are unstable, tilted or subject to vibration.
- Follow the instructions below to help prevent the product exterior from deteriorating or becoming discolored.
 - Wipe with a soft, dry cloth.
 - Do not place any rubber or vinyl materials on the product exterior for an extended period of time.
 - Do not use solvents or other chemicals. Do not wipe with a chemically-treated cleaning cloth.

Charging the PS Vita system

To charge the PS Vita system using the cradle, you must have the USB cable, AC adaptor and power cord supplied with the PS Vita system.

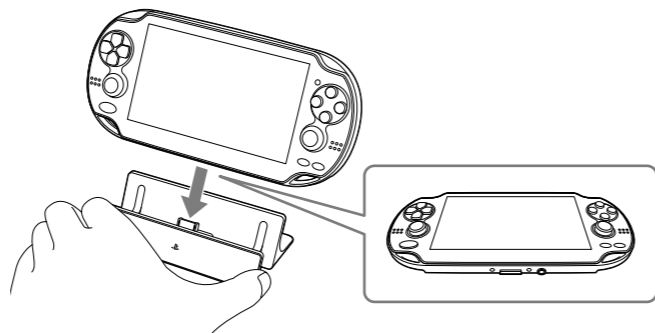
- Connect the USB cable, AC adaptor and power cord supplied with the PS Vita system to the cradle.



- Insert the PS Vita system into the cradle.

Align the connectors on the PS Vita system and the connectors on the cradle and insert the PS Vita system into the cradle so it is firmly in place.

While charging, the PS button of the PS Vita system will light up orange and when charging is complete it will go out.



Hints

- For details regarding charging, such as estimated charging times, refer to the PS Vita system user's guide.
- Hold down the cradle firmly with your hand when inserting the PS Vita system into, or removing it from, the cradle.
- Do not twist or tilt the PS Vita system while it is in the cradle.
- The PS Vita system can be charged while it is turned on or off.
- If the PS button does not light up orange, check that the PS Vita system and the USB cable are connected to the cradle correctly.

Output the PS Vita system audio to external speakers

You can output the PS Vita system audio to active speakers (speakers that have built-in amplifiers). Use speakers that are compatible with ϕ 3.5 mm stereo mini-jack input. Do not connect devices other than active speakers to the PS Vita system. To use this feature, the PS Vita system software must be version 1.50 or later. You can check the system software version by selecting (Settings) \Rightarrow [Start] \Rightarrow [System] \Rightarrow [System Information] on the PS Vita system.

- Connect the cradle to the speakers.

Connect the audio cable (sold separately) to the LINE OUT jack on the cradle.

- Turn on the PS Vita system and insert it into the cradle.

The audio output will automatically switch to the speakers.

Hint

When the PS Vita system audio is being output to the headphones or to a Bluetooth device, the audio will not be output from the speakers.

Specifications

External dimensions (w × h × d)	Approx. 110 × 31 × 62 mm (4.4 × 1.3 × 2.5 in)
Weight	Approx. 50 g (1.8 oz)
Operating environmental temperature	5 °C - 35 °C (41 °F - 95 °F)
LINE OUT jack	ϕ 3.5 mm stereo mini-jack

Design and specifications are subject to change without notice.

LIMITATIONS OF LIABILITY

Other than as expressly set forth by Sony Computer Entertainment Hong Kong Limited ("SCEH") or any other Sony entity, or their suppliers or authorised service facilities, except to the extent prohibited by applicable laws, SCEH or any other Sony entity, or their suppliers or authorised service facilities, shall not be liable for any damages, including special, incidental or consequential damages, or fees arising out of the use or inability to use this product.

CT

使用前須知事項

為確保本產品的使用安全，請先仔細閱讀本說明書及PlayStation Vita的說明書，並妥善保存，以備將來參考之用。未成年人請在監護人的陪同下閱讀，並安全使用。

關於安全

- 除隨附的交流電轉換器、交流電源線和USB連接線以外，切勿使用其他電源。
- 切勿分解、改造本產品。
- 請勿將本產品放在高溫、濕氣極重或受日光直射的地方。
- 請勿將本產品暴露在灰塵、煙霧或蒸氣中。
- 請勿讓液體或小顆粒掉入本產品。
- 請勿讓本產品被液體沾濕。
- 請勿使用本產品連接變壓器或DC/AC變壓器或反相器。將交流電源線插入海外旅行者使用的變壓器或汽車專用的反相器，可能會導致本產品發熱，並造成灼傷或故障。
- 在您準備開始清潔或打算長時間不使用本產品時，請自電源插座拔出交流電源線。
- 連接時請勿讓灰塵或異物堆積於端子四周。
- 請將本產品放在兒童拿不到的地方保管。兒童可能會吞下細小零件，或用連接線纏繞自己，造成人身損傷或導致意外發生、機器故障。

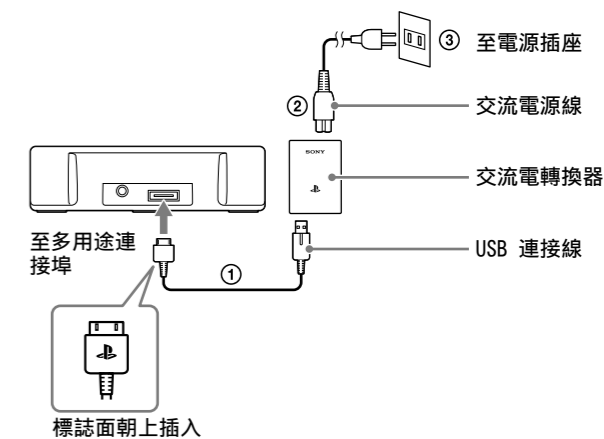
使用與保管

- 請勿投擲或掉落本產品，或使其受到強烈的外力撞擊。
- 請勿將本產品放在不平穩的場所或直接放在地面。
- 請遵循以下使用說明，以免產品外殼變形或變色。
 - 使用乾淨軟布輕柔擦拭。
 - 切勿在產品外殼上長時間放置任何橡膠或乙烯基材質。
 - 切勿使用溶劑或其他化學藥劑。切勿使用經化學處理的擦布擦拭。

替PS Vita充電

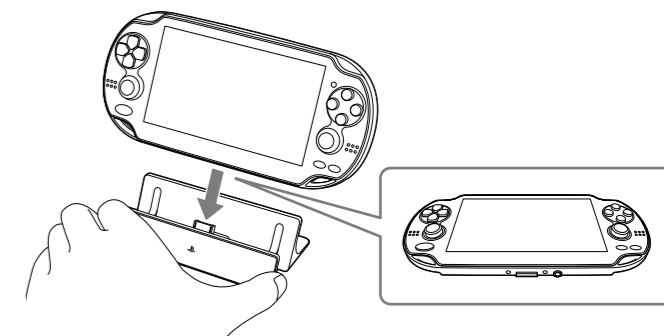
若要使用護架替PS Vita充電，需準備PS Vita隨附的USB連接線、交流電轉換器及交流電源線。

- 將PS Vita隨附的USB連接線、交流電轉換器及交流電源線連接至護架。



- 將PS Vita安裝至護架上。

對準護架與PS Vita的連接埠位置，完全插入。進行充電時，PS Vita的PS按鈕會亮起橘色燈，充電結束後即會熄滅。



提示

- 關於預估充電時間等其他充電的詳情，請參閱PS Vita的用戶指南。
- 若要將PS Vita安裝至護架或取下，請用手確實固定護架。
- 當PS Vita安裝於護架上時，請勿翻動或傾斜PS Vita。
- 不論PS Vita的電源為啟動或關閉狀態，皆可進行充電。
- PS按鈕未有亮起橘色燈時，請確認PS Vita及USB連接線是否確實安裝至護架上。

KR	
	
將PS Vita의聲音輸出至外接喇叭	

可使用主動式喇叭(內建擴大機的喇叭)輸出PS Vita의聲音。請使用支援 ϕ3.5mm立體聲迷你插孔의喇叭。請勿連接主動式喇叭以外的裝置。若要使用此機能，PS Vita系統軟件需為1.50以上版本。若要確認系統軟件的目前版本，請進入PS Vita主機的 (設定) ➔ [啟動] ➔ [系統] ➔ [系統資訊]。

- 連接護架與喇叭。**

將音響連接線(另售)連接至護架의LINE OUT連接端。

- 啟動PS Vita의電源，安裝至護架上。**

聲音輸出會自動切換為喇叭。

提示

將PS Vita의聲音輸出至耳機或Bluetooth®(藍芽)裝置時，不會自喇叭輸出任何聲音。

規格	
外觀尺寸(寬 × 高 × 深)	(大約) 110 × 31 × 62 mm (4.4 × 1.3 × 2.5 in)
重量	(大約) 50 g (1.8 oz)
操作溫度	5℃ - 35℃ (41℉ - 95℉)
LINE OUT 連接端	ϕ3.5mm立體聲迷你插孔

本公司保留在沒有事先通知情況下，變更設計或規格之權利。

免責聲明

除Sony Computer Entertainment Hong Kong Limited (簡稱SCEH)、其他Sony相關單位，以及經其正式認可之製造廠商或售後服務機構已明文規定之項目外，對於任何由於使用或無法使用本產品而造成的損害(包括和種特殊、偶發或後果性損害)或所衍生的費用，除適用法律禁止外，SCEH或任何其他Sony相關單位或其正式認可之製造廠商或售後服務機構，概不承擔任何責任。

KR	
	
사용상의 주의	

본 사용설명서에 기재되어 있는 내용과 PlayStation®Vita의 사용설명서를 반드시 읽으신 후 사용해 주십시오. 어린이가 사용하는 경우에는 보호자께서 읽어보신 후 안전한 사용법을 지도해 주십시오.

안전을 위하여

- 지정된 AC 어댑터, AC 전원 코드, USB 케이블을 사용해 주십시오.
- 절대 입의로 분해하거나 개조하지 마십시오.
- 불 열, 직사광선이 닿는 장소, 무더운 날의 차량 내부, 발열기구 근처 등 고온인 장소에 두지 마십시오
- 그늘음이나 습기가 닿는 장소, 수증기나 먼지가 많은 장소에 두지 마십시오.
- 내부에 물이나 이물질이 들어가지 않도록 하십시오.
- 물에 젖지 않도록 주의해 주십시오.
- 변압기나 DC/AC 인버터를 사용하지 마십시오. 발열하여 화상이나 고장의 원인이 됩니다.
- 손질하기 전이나 장기간 본 기기를 사용하지 않을 때는 AC 전원 코드를 콘센트에서 뽑아 주십시오.
- 연결할 때는 단자부에 먼지나 이물질이 묻어있지 않은지 확인해 주십시오.
- 유아의 손이 닿지 않는 곳에 두십시오. 작은 부품 등을 잘못해서 삼키거나 케이블을 목에 감거나 하여 사고나 부상의 원인이 됩니다.

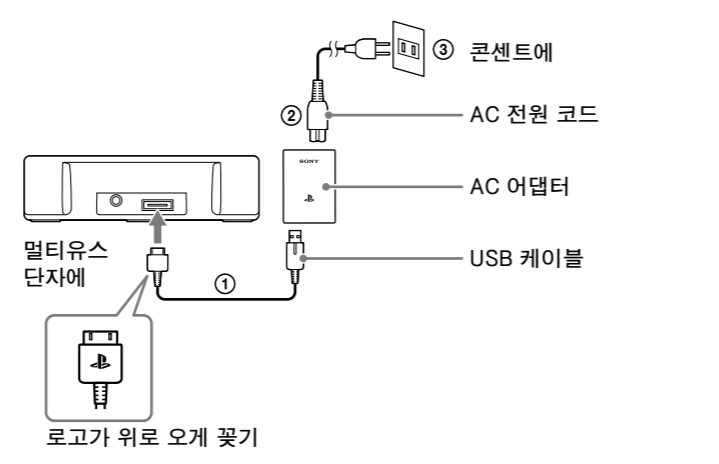
사용과 관리

- 던지거나 떨어뜨리거나 강한 물리적 충격을 가하지 마십시오.
- 불안정한 장소에 두거나 바닥에 방치하지 마십시오.
- 손질하실 때는 부드러운 마른 천을 사용해 주십시오. 시너, 벤젠, 알코올을 사용하거나 화학처리된 청소용 수건으로 닦지 마십시오.
- 살충제 등 휘발성 물질을 끼얹지 마십시오.
- 고무나 비닐 제품 등을 장시간 접촉하지 마십시오.

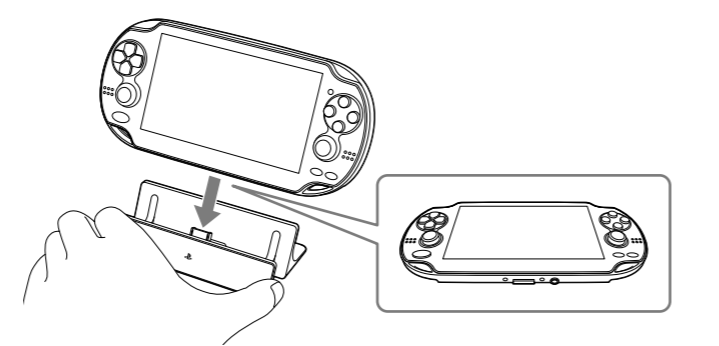
PS Vita 충전하기

크레이들을 이용하여 PS Vita를 충전할 때는 PS Vita에 동봉된 USB 케이블, AC 어댑터, AC 전원 코드가 필요합니다.

- 크레이들에 PS Vita에 동봉된 USB 케이블, AC 어댑터, AC 전원 코드를 연결합니다.



- PS Vita를 크레이들에 꽂습니다. 크레이들과 PS Vita의 단자 위치를 맞추어 단단히 꽂습니다. 충전중에는 PS Vita의 PS 버튼에 오렌지빛 불이 켜지고 충전이 완료되면 불이 꺼집니다.



알아두기	
•충전 소요 시간 등 충전에 대한 자세한 사항은 PS Vita의 사용자 가이드를 참조해 주십시오.	
•크레이들에 PS Vita를 꽂거나 분리할 때는 크레이들을 손으로 꼭 잡아 주십시오.	
•크레이들에 PS Vita를 올려놓은 상태에서 PS Vita를 비틀거나 기울이지 마십시오.	
•PS Vita의 전원이 켜져 있거나 꺼져 있거나 어떤 상태에서도 충전할 수 있습니다.	
•PS 버튼에 오렌지 빛 불이 켜지지 않는 경우에는 크레이들에 PS Vita 및 USB 케이블이 바르게 꽂혀 있는지 확인해 주십시오.	

PS Vita의 음성을 외부 스피커에 출력하기

액티브 스피커(앰플 내장한 스피커)에 PS Vita의 음성을 출력할 수 있습니다. ϕ3.5mm 스테레오 미니잭 입력에 대응하는 스피커를 사용해 주십시오. 액티브 스피커 이외의 기기를 연결하지 마십시오. 이 기능을 사용하시려면 PS Vita의 시스템 소프트웨어 버전이 1.50 이상이어야 합니다. PS Vita의 (설정) ➔ [시작] ➔ [시스템] ➔ [시스템 정보]를 선택하면 시스템 소프트웨어의 버전을 확인할 수 있습니다.

- 크레이들과 스피커를 연결합니다. 크레이들의 LINE OUT 단자에 오디오 케이블(별매)을 연결합니다.

- PS Vita의 전원을 켜고 크레이들에 꽂습니다. 음성 출력은 스피커로 자동으로 전환됩니다.

알아두기

PS Vita의 음성이 헤드폰이나 Bluetooth® 기기 등으로 출력되고 있을 때는 스피커에서 음성이 출력되지 않습니다.

주요 사양

크기(가로 × 높이 × 세로)	(약) 110 × 31 × 62 mm
무게	약 50 g
허용 온도	5℃ - 35℃
LINE OUT 단자	ϕ3.5mm 스테레오 미니잭

디자인 및 사양은 예고없이 변경될 수 있습니다.

보증 규정

고객님께

• 제품 포장의 뒷면에 인쇄된 국내용 보증서를 반드시 보관해 주십시오.

보증 규정

- 보증 기간은 Sony Computer Entertainment Korea Inc.가 별도로 정하는 기준에 따릅니다.
- 소비자 보호법에 의한 소비자 피해 보상 기준에 준합니다.
- 보증 기간 중 정상적인 사용 상태(사용설명서 등의 주의 사항에 따라 바르게 사용한 상태)에서 고장이 발생한 경우에는 Sony Computer Entertainment Korea Inc.에서 무상으로 수리해 드립니다.
- 보증 기간 중이라도 다음과 같은 경우는 비용이 청구됩니다.
 - 보증서(제품 포장 뒷면에 인쇄)가 없는 경우
 - 보증서에 구입 연월일, 판매점 날인 등이 없는 경우
 - 보증서가 본 제품과 일치하지 않거나 본 제품의 보증서로 확인이 불가능한 경우
 - 사용상의 부주이나 당사 제품 및 당사가 인정한 제품 이외의 제품으로 인한 손상이나 기타 기기로부터 받은 손상
 - 구입 후 이동, 수송, 낙하 또는 액체나 이물질 등이 들어가서 발생한 고장 및 손상
 - 화재, 지진, 풍수해, 벼락 등 기타 천재지변이나 공해, 염분에 의한 손상, 이상 전압 등으로 인한 고장 및 손상
 - 일반 가정이 아닌 곳(예를 들어 업무용/상업용/전시용)에서의 사용으로 인한 고장 및 손상

고장 및 손상

• 소모성 부품은 보증에서 제외됩니다.

• 본 제품의 보증은 한국에서만 유효합니다.

This warranty is valid only in the Republic of Korea.

"" and "PlayStation" are registered trademarks of Sony Computer Entertainment Inc.

"**PSVITA**" is a trademark of the same company.

"SONY" and "" are registered trademarks of Sony Corporation.

The Bluetooth® word mark is owned by the Bluetooth SIG, Inc. and any use of such marks by Sony Computer Entertainment Inc. is under license. Other trademarks and trade names are those of their respective owners.

SONY	
 COMPUTER ENTERTAINMENT	

© 2011 Sony Computer Entertainment Inc. All rights reserved.

Printed in China