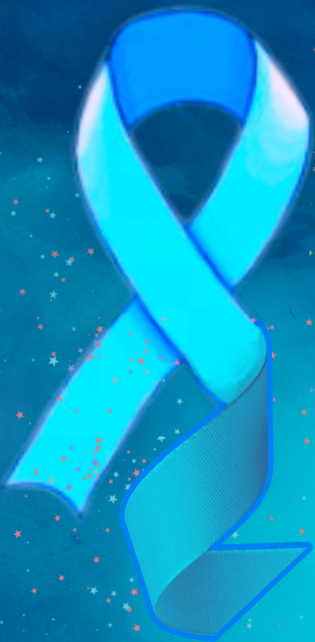


Porin Sininauha

PORIN SININAUHAN STRATEGIA 2022-2025



Porin Sininauha ry on vuonna 1965 kristillisen arvopohjan
varaen perustettu yleishyödyllinen yhdistys.

TOIMINTA-AJATUKSEMME

Tehtävänäemme on kulkea ihmisten rinnalla ja tukea heitä erilaisissa elämäntilanteissa. Tarjoamme heille toivoa ja iloa sekä uuden alun mahdollisuuksia.

TAVOITETILAMME

Olemme luotettava ja innovatiivinen toimija, joka on tunnettu ja tunnustettu sosiaali- ja työllisyyspalveluiden kehittäjä Satakunnassa.

ARVOMME

Kunnioitamme jokaisen ihmisarvoa ja ainutlaatuisuutta.

Kohtaamme kaikki yhdenvertaisesti ja myötätuntoisesti.

Työskentelemme sosiaalisuuden oikeudenmukaisuuden puolesta.

Käytämme rohkeasti yhteiskunnallisessa keskustelussa syrjäin jäävien ihmisten ääntä.

Noudatamme toiminnassamme kestäväen kehityksen periaatteita.



KRIITTISET MENESTYSTEKIJÄMME

Vaikuttavat ja saavutettavat palvelut

Sininauhassa tuotettavat palvelut elävät jatkuvassa dialogissa niiden käyttäjien kanssa ja muovautuvat joustavasti ajassa sekä elämäntilanteissa ilmenevien tarpeiden mukaan.

Monipuolinen palveluvalikoima, laaja sidosryhmäyhteistyö sekä joustava organisaatio mahdollistavat yksilöllisten palvelukokonaisuuksien rakentamisen.

Palveluiden vaikuttavuutta ja tyytyväisyyttä niihin mittaamme säännöllisesti sidosryhmille sekä palveluiden käyttäjille suunnatuin kyselyin.

Reagoiva kehittäminen

Matala byrokratia ja näköalapaikka ihmisten arkeen mahdollistavat nopean reagoinnin yhteiskunnan ja yksilön tarpeisiin.

Kehittämistyöhön innostetaan mukaan kaikkia järjestön osapuolia.

Yhteistyö

Teemme aktiivisesti yhteistyötä kumppanien näkökulmia ja osaamista kunnioittaen. Rakennamme ennakkoluulottomasti uudenlaisia kumppanuuksia paikallisesti, valtakunnallisesti ja kansainvälisesti.

STRATEGINEN TAHTOTILAMME

Lunastamme asiantuntijaroolin sosiaali -ja työllisyyspalveluiden tuottajana ja kohtaamiemme ihmisryhmien tarpeiden ymmärtäjänä. Teemme rohkeita avauksia uusien innovaatioiden ja kumppanuuksien saavuttamiseksi

Lisäämme ihmisten tietämystä Sininauhan tuottamista palveluista
Tunnistamme arjessa kohtaamamme rakenteelliset ongelmat ja teemme vaikuttamistyötä niiden korjaamiseksi.

Etsimme toiminnastamme mahdollisuuksia edistää kestävästä kehityksestä periaatteita ja laadimme Agenda 2030 mukaisen yhteiskuntasitoumuksen niiden toteuttamiseksi.

