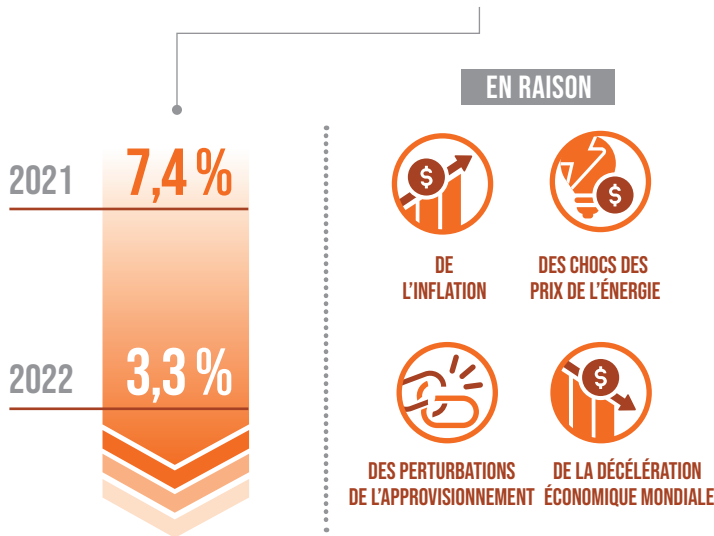




BÂTIR UNE INFRASTRUCTURE RÉSILIENTE, PROMOUVOIR UNE INDUSTRIALISATION DURABLE QUI PROFITE À TOUS ET ENCOURAGER L'INNOVATION

LA CROISSANCE DU SECTEUR MANUFACTURIER MONDIAL A RALENTI



LES

ÉMISSIONS DE CO₂

LIÉES À L'ÉNERGIE ONT ATTEINT

36,8 MILLIARDS

DE TONNES MÉTRIQUES EN 2022

UN CHIFFRE RECORD



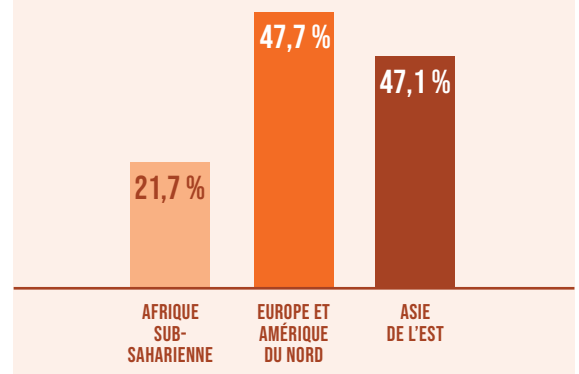
LES INDUSTRIES DE MOYENNE-HAUTE ET

HAUTE TECHNOLOGIE ONT CONNU

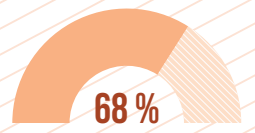
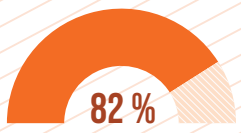
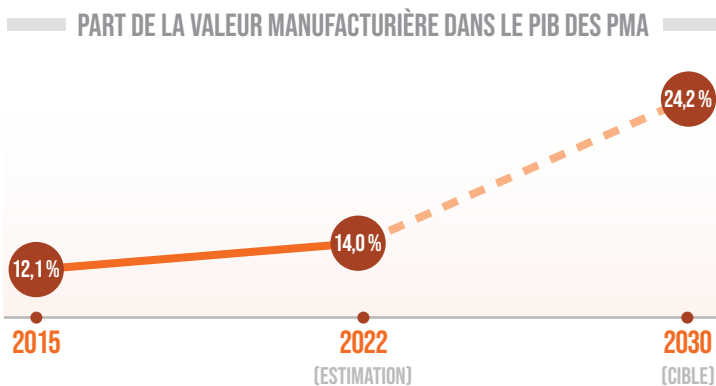
UNE FORTE CROISSANCE EN 2022

MAIS AVEC DES VARIATIONS RÉGIONALES

..... PART DANS LE SECTEUR MANUFACTURIER TOTAL



LES PMA RISQUENT DE NE PAS ATTEINDRE LEUR CIBLE DE DOUBLER LA PART DU SECTEUR MANUFACTURIER DANS LE PIB EN 2030



95 % DU MONDE A

ACCÈS AU HAUT DÉBIT MOBILE (3G OU PLUS)

(2022)



MAIS LA COUVERTURE N'EST QUE DE 82 % EN AFRIQUE SUBSAHARIENNE ET DE 68 % EN OCÉANIE*