



# **Honolulu Eleksyon Dibisyon Kit ti Pagsasao nga Ilokano**

Honolulu Elections Division

## **Ilocano Language Kit**



# Amin nga Nilaon

## Table of Contents

### **Informasion ti Botante**

Voter Information Brochure

### **Impormasyon ti Botante para iti 2024 Eleksyon**

2024 Election Voter Information

### **Form iti Aplikasyon para iti Panagparehistro ti Botante (Pagsurutan ti Panangpakaawat)**

Voter Registration Application Form (Translation Guide)

### **Form iti Aplikasyon para ti Hawaii Absentee (Pagsurutan ti Panangpakaawat)**

Hawaii Absentee Application Form (Translation Guide)

### **Form iti Aplikasyon para ti Balota nga In-person (Pagsurutan ti Panangpakaawat)**

Application for In-Person Ballot (Translation Guide)

### **FAQ para kadagiti Sentro ti Serbisyo kadagiti Botante**

Voter Service Center FAQ

### **Instruksyon ti Panagbutos (Pagsurutan ti Panangpakaawat)**

Voting Instructions (Translation Guide)

### **Balota a Facsimilyo**

### **(Glosaryo ti termino ken panangpakaawat ti 2024 Balota)**

Facsimile Ballot (Glossary of 2024 Ballot terms and translation)

### **Saludsod ti Panang-amendar ti Tsarter**

Charter Amendment Questions

### **#10 Envelope**

#10 Envelope

# Kasano ti agrehistro tapno makabotos

**Online idia** [www.olvr.hawaii.gov](http://www.olvr.hawaii.gov)

**Babaen iti koreo wenno personal idia:**

Elections Division  
Office of the City Clerk  
530 S. King St, Room 100  
Honolulu, HI 96813

**Ag-download iti aplikasion:**

[www.honoluluelections.us](http://www.honoluluelections.us)

**Wenno mangala iti kopia idia:**

- Kadagiti Amin a Satellite a City Hall
- Kadagiti Opisina ti Koreo ti Estados Unidos
- Kadagiti ahensia a pagpailsensiaan
- Kadagiti kaaduan nga ahensia ti gobierno ti Estado ti Hawaii
- Kadagiti pangpubliko a libreria
- Iti tax buklet ti Estado ti Hawaii
- Kadagiti Yellow Page ti Hawaiian Telcom

**Nu agrehistroka tapno makabotos ken nairehistro iti umno a wagas, awtomatiko a makaawatka iti maysa a balota iti koreo. Awan ti maipasdek a lugugar a pagbotosan para iti tradisional nga Aldaw ti Panagbotos!**



**Makiuman kadakami:**

(808) 768-3800

[www.honoluluelections.us](http://www.honoluluelections.us)

City & County of Honolulu

Office of the City Clerk, Elections Division

530 S King St, 100

Honolulu, HI 96813

**Surotennakami iti social media para kadagiti kabaroon nga update!**



Twitter  
[@HNLelections](https://twitter.com/HNLelections)



[@HNLelections](https://www.facebook.com/HNLelections)



[@HNLelections](https://www.instagram.com/HNLelections)



MARK • MAIL • MATTER

Paid for by the taxpayers of the City and County of Honolulu



Siudad ken County ti Honolulu  
Opisina ti Klerk ti Siudad  
Dibision Dagiti Panagbotos

# IMPORMASION TI BOTANTE

## Siasino ti makarehistro tapno agbotos:

- **Maysa nga umili ti Estados Unidos**  
Saan nga kualipikado dagiti saan nga umili ti U.S. Kairamanan dagiti U.S. National

- **Agtawen iti saan a nababbaba ngem 16**  
(Nasken nga agtawen iti 18 tapno makabotos)

- **Maysa a residente ti Estado ti Hawaii**  
Ti kina-residente ket saan laeng a basta adda iti daytoy nga estado, ngem nagum-odna daytoy nga addaan iti panggep a pagbalinenna ti Hawaii kas legal a pagnaedanna a kakuyogen dagiti amin nga obligasionna iti daytoy.

**Nu agrehistroka tapno makabotos ken nairehistro iti umno a wagas, awtomatiko a makaawatka iti maysa a balota iti koreo. Awan ti maipasdek a luglugar a pagbotosan para iti tradisional nga Aldaw ti Panagbotos!**

Tapno masukimat ti estado ti panagrehistrom, bisitaem ti [www.olvr.hawaii.gov](http://www.olvr.hawaii.gov) nga addaan iti balido a Lisensia ti Drayber iti Hawaii/ID iti Estado ti Hawaii, wenna umawag iti opisinami.

### **Panagbotos ti Awan iti Masakupan**

Nu addakanto iti adayo ket kasapulam ti mapaw-itan iti balota iti maysa a temporario nga address, sungbatem ti a form ti Aplikasion ti Awan iti Masakupan (Absentee Application form).

### **Dagiti pagpatinggaan ti panagrehistro ti botante**

Dagiti aplikasion para iti panagrehistro ti botante ket nasken a maselohan wenna maawat ti opisina ti Klerk iti maika-sangapolo nga aldaw sabbay ti primaria, sapasap, wenna espesial a panagbotos.

### **Pannakansela ti Panagrehistro ti Botante**

Bumisita iti website mi wenna umawag iti opisinami para iti tulong.

## Dagiti Bilin para iti Panagbotos

Basaen a nalaing dagiti bilin iti balota ken sobre.

Pirmaam ti sarita ti yaanamong iti sobre nga isusubli! SAANTO a maibilang ti balotam nu saan daytoy a napirmaan.

Planoem ti panangisublim iti balotam.

Dagiti balota a maawat **kalpasan ti 7:00 PM** iti Aldaw ti Panagbotos ket SAANTON a maibilang. SAAN nga maiyaplikar dagiti Selio ti koreo.

### **Isublikim ti balotam:**

- Iti sadinoman a lokasion ti pagdepositoan
- Iti maysa a Sentro ti Serbisio iti Botante
- Babaeen iti koreo - Saanen a kasapulam ti selio!  
Panunotem ti mapatta-patta a kapaut ti panangitulod ti USPS nu isublikim ti balotam kadagiti maudi nga al-aldaw sabbay ti Aldaw ti Panagbotos.

- Para kadagiti lokasion ken sidadaan a petsa iti kaasitgan a pagtinnagan a kahon iti balota wenna Sentro ti Serbisio iti Botante, bumisita iti website mi wenna umawag iti opisinami.

### **Sukat ti Balota**

Bumisita iti website mi wenna umawag iti opisinami para iti tulong.

## Dagiti Sentro ti Serbisio iti Botante

- Accessible a panagbotos
- Tulong iti panagbotos
- Agrehistro ken agbotos kalpasan ti pagpatinggaan ti panagrehistro ti botante
- Mangala iti sukat ti balota

Silulukat 10 nga aldaw ti negosio sabbay ti tunggal Aldaw ti Panagbotos

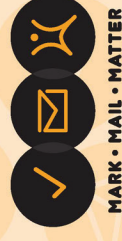
Lunes – Sabado 8:00 AM – 4:30 PM  
Aldaw ti Panagbotos 7:00 AM – 7:00 PM

### **Honolulu Hale**

530 S King St.  
Honolulu, HI 96813

### **Kapolei Hale**

1000 Uluohia St.  
Kapolei, HI 96707





## Impormasyon ti Botante iti Siudad ken Paset ti Ili iti Honolulu

**Primarya nga Eleksyon**

Sabado, Agosto 10, 2024

**Kadawyan nga Eleksyon**

Martes, Nobyembre 5, 2024

---

### Maynayun nga Importante a Petsa:

#### Deadline iti Panagparehistro ti Botante

Primarya nga Eleksyon - Miyerkules, Hulyo 31, 2024\*

Kadawyan nga Eleksyon - Lunes, Oktubre 28, 2024\*

*\*mabalin nga agtultuloy nga agparehistro iti anyaman nga oras nu usaren ti Online nga Sistema ti Panagparehistro ti Botante wenno in-person nga mapan idia Sentro ti Serbisyo kadagiti Botante.*

#### Lokasyon ken Petsa iti Sentro ti Serbisyo kadagiti Botante

Itulad iti listaan nga nayprobinsar sadjay udi ti dokumento.

#### Lugar ti Lokasyon Pagdepositwan ken

Itulad iti listaan nga nayprobinsar sadjay udi ti dokumento.

#### Online nga Panagparehistro

Iti agdama ken balido nga Lisensya Panagmaneho ti Estado iti Hawaii wenno Estado iti Hawaii nga ID ket kasapulan tapno mausar ti online nga sistema iti panagparehistro ti botante. Usaren iti link dita baba tapno makadanun idia site iti Online nga Panagparehistro ti Botante ti Opisina ti Eleksyon ti Estado ti Hawaii. [Link iti Online nga Panagparehistro ti Botante](#)





## 3 nga pamuspusan tapno makarehistro!

### 1) Online nga Panagparehistro

Iti Online nga Sistema ti Panagparehistro ti Botante ti Estado Opisina ti Eleksyon ket makita sadjay website ti Opisina ti Eleksyon. [Link iti Online nga Panagparehistro ti Botante](#)

Iti agdama ken balido nga Lisensya Panagmaneho ti Estado iti Hawaii wenno Estado iti Hawaii nga ID ket kasapulan tapno mausar ti online nga sistema iti panagparehistro ti botante. Amin nga panagparehistro ti botante ken dawat panagboto ti absentee ket sumurut ti naytuding nga deadlines.

### 2) Agi-download iti Form ti Aplikasyon

Agi-download ti Aplikasyon, nga mayprint ken maypadala, ditoy: [Link iti Form ti Aplikasyon](#)

Agisubmitar ti nakumpleto nga porma nu sika ket agparehistro nga agbotos ti umuna nga gundaway wenno nu sika ket nagbaliw ti address wenno nagbaliw ti nagan.

### 3) Sadinno ti Pagpic-upan ti Form iti Aplikasyon

Dagiti form iti aplikasyon ket makita kadagitoy sumaganad nga convenient nga lokasyon:

- Amin nga Satellite nga Munisipyo (Link dagiti Satellite nga Munisipyo)
- Post office ti Estados Unidos
- Ahensya nga mangmangted ti Lisensya Panagmaneho (panagparehistro ti botante laeng)
- Halos amin nga ahensya ti gobyerno iti Estado ti Hawaii (panagparehistro ti botante laeng)
- Pampubliko nga Library
- Booklet iti Tax ti Estado ti Hawaii
- Duyaw nga pahina ti Hawaiiiano nga Telcom (panagparehistro ti botante laeng, kalpasan ti Pagsurutan ti Panagsagana ti Disaster)

Malaksid laeng kadagiti ahensya nga mangmangted ti lisensya panagmaneho (nga manginkorporar ti panagparehistro ti botante kas parte iti aplikasyon ti lisensya panagmaneho), dagiti lokasyon nga naylista dita ngato ket saan nga mangolekta iti nakumpleto nga porma aplikasyon.

Paki padalam nga direkta dagiti nakumpleto nga porma sadjay Eleksyon nga Dibisyon nga Opisina ti Clerk ti Siudad:

Elections Division  
Office of the City Clerk  
530 S. King St, 100  
Honolulu, Hawaii 96813



## Instruksyon & Pagpilyan ti Panagbotos

Sagtunggal maysa nga botante, kas nasayaat nga nakarehistro iti uneg ti deadline ti panagparehistro ti botante, ket mapadalan ti balota.

### Panagbotos babaen ti Mail

Dagiti botante ket mapadalan ti pakete ti balota nga kayramanan dagiti sumaganad nga gamit:

- Balota;
- Manggas wenno envelope Pannakasikreto (duyaw);
- Envelope ti Panangsubli ti Balota; ken
- Naduma duma nga instruksyon panagbotos

### Addang ti Panagbotos babaen ti Mail a Balota

1. Kitaem iti pareho nga sikigan ti (bal)balota ken amin nga naykabil nga materyales instruksyon. Markaan nga umuna amin nga napilim sadjay naisina nga papel.
2. Agbotos babaen ti punno panangkulay mo ijay posisyon nga kaabay ti napilim kenti nangisit wenno asul nga bolpen.
3. Ikabil mo ti nabotosan nga balota sadjay duyaw nga manggas wenno envelope pannakasikreto ken iselyo ti envelope
4. Ikabil mo ti duyaw nga manggas wenno envelope iti Envelope para iti Panangsubli ti Balota (sungbat negosyo). Nu nakaaawat ka iti instruksyon nga mangprobinsar ti kopya ti pannakaamwan iti nabotosan nga balotam, ikabil dagiti kopya ti pannakaamwan. I-selyo ti envelope.
5. PIRMAAN ti panagtibay nga sarita panagtibay sadjay Envelope iti Panangsubli ti Balota. Iti

balotam ket SAAN a maybilang nu saan nga napirmaan ti panagtibay nga sarita..

6. Ipadalam ti envelope ti ustu nga oras tapnon kasta ket saan nga maawat ti naladladaw iti 7:00 ti Aldaw iti Eleksyon. Babaen ti linteg iti estado, anyaman nga maypadala nga balota nga maawat lampas 7:00 ti Aldaw iti Eleksyon ket saan a maybilang.

### Perdi nga Mail a Balota

Dagiti panagkamali ket mabali ken talaga nga mangyaryari. Pangaasim ta saan agusar ti puraw nga koreksyon tape wenno fluid, wenno surat tapno aturen dagiti nagkamaliam diay balotam. Nu man nagkamali ka, tawagam ti opisina mi para iti pannakasukat ti balotam. Depende kadagiti pasamac (kas. oras, etc) dagiti tao mi ket mangsingasing ti sangkasayaatan nga remedyo tapno mapalubusan ka metlaeng nga makabotos. Nu pay kasta, amwem nga depende ti oras ken pasamac, iti remedyo ket mabalin nga pakaramanan ti personal nga ipapan tapno mangala ti pakete pannakasukat nga balota wenno agbotos sadjay lokasyon ti maysa nga Sentro Serbisyo kadagiti Botante..

### Panagbotos babaen ti Absentee nga Balota (habang adayu ti balay)

Maysa-beses nga “Panawenan” nga Aplikasyon – Usaren daytoy nga aplikasyon nu sika ket adayu ti balaymo kabayatan ti panawen eleksyon. Iti balotam ket maipadala kanyam sadjay temporario nga pagnanaedan nga inted mo.

[Link ti Panawenan nga Aplikasyon](#)



## Sentro ti Serbisyo para kadagiti Botante

Para iti period ti sangapulo (10) nga aldaw panagtrabaho sakbay ken kayramanan ti Aldaw iti Elksyon, dagiti botante ket agbotos idia Sentro ti Serbisyo para kadagiti Botante. Kabayatan iti daytoy nga period, iti indibidwal ket masapul nga nakarehistrong tapno makabotos. Kitaen iti listaan ti nayprobinsar nga lokasyon ken petsa ti Sentro Serbisyo kadagiti Botante.

### Saan nga mabalín dagiti Tradisyunal nga Lugar Pagbotosan iti Aldaw ti Eleksyon.

Amin nga nakarehistro nga botante iti Siudad & Paset ti Ili iti Honolulu ket mabalín nga agbotos iti anyaman nga site, uray pay anya ti nayted kanyada nga presinto.

Tapno mafacilitaran iti proseso panagbotos, paki-laglagip iti mangaka ti I.D. idia Sentro ti Serbisyo para kadagiti Botante.

Dagiti mabalín nga porma ti I.D. ket kayramanan:

- Nay-issue estado nga linsesya't panagmaneho;
- Nay-issue estado nga car panagkaamwan;
- U.S. Military nga ID;
- Valido nga Pasaporte; wenno
- Agdama nga babayadan ti utility, bank statement, tseke ti gobyerno, wenno paycheck nga addaan ti nagan mo ken agdama nga pagnanaedam.
- Nupwen en ka tori ewe Nenien Angangen Aninisin Chon Utut, kich sipwene kan afanefanok eom kopwe awesano echo toropwen register sefan ika pwe mi tufich

Bayat ti idadanun mo iti Sentro ti Serbisyo para kadagiti Botante, mabalín mi nga bilinen ka tapno kumpletuem iti re-registration nga form nu kasapulan.

Nu saan nga mabalín ti impakitam nga pannakapakaammwan, dawatan da ka iti maynayun nga impormasyon tapno ikompirmam ti identidad mo. Dayoty nga proseso ket mangkaan iti adisyunal nga oras.

## Lugar ti Panagdeposit

Dagiti botante ket mabalín nga mangi-drop off dagiti balota da idia naytuding nga lokasyon ti drop box ti balota nga aglukat iti ricus ti maikasangapulo ket walo nga aldaw sakbay, aginngana saan nga naladladaw ngem 7:00 p.m. iti Aldaw ti Eleksyon. Kitaen iti listaan ti nayprobinsar nga lokasyon ken petsa ti Lugar ti Panagdeposit.

## Panag-electioneering

Maipanggep ti Nayrebiso nga Hawaii Statute §11-132, iti uneg ti naytuding nga lugar ti duwwa gasot nga pie manipud iti lugar ti anyaman nga sentro ti serbisyo para kadagiti botante, lugar ti panagdeposito, ken dagiti kamakam na, iti panagpakita wenno panagimudmod iti poster, signs, wenno sabali pay nga magamit panangampanya para iti panangala ti botos para wenno laban iti siasinnuman nga tao wenno pulitikal nga partido wenno posisyon iti balta ket maiparit.

## Aksesibilidad ti Botante

Dagiti Sentro ti Serbisyo para kadagiti Botante ket accessible iti tatta-o nga addaan dacsanggasat pisikal man wenno administratibo nga aspeto. Dagiti Sentro ti Serbisyo para kadagiti Botante ket mangusar kadagiti device a pangbotos tapno mapalubusan dagiti dacsanggasat tapno makabotos da nga waya waya. Iti anyaman nga botante nga agkasapulan ti tulong tapno agbotos gapu iti rason nga pisikal, panagkita, wenno panagdengngeg nga dacsanggasat, wenno saan nga makabasa wenno makasurat ket mabalín nga ma-assistaran iti tao nga mapili ti botante – mailabsing laeng ken ti amo ti botante, ahente ti amo, wenno ahente ti union ti botante. (42 U.S.C. 1973aa-6).

**Opisina ti Clerk ti Siudad, TTY – 808-768-3848 (Awan ti masagutan nga tawag iti daytoy nga numero)**





## **Notipikasyon & Kanselasyon ti Botante**

### **Notipikasyon kadagiti Botante**

Nu sika ket nasayaan nga nakaparehistro kas botante, sika ket mapadalhan ti duyaw nga Pacaammo Panagparehistro ti Botante nga card iti bulan ti Abril iti tawen ti eleksyon. Iti card ket maipadala metlaeng nga periodiko iti baru nga nayrehistro wenno nagrehistro manen nga botante iti buo nga tawen ti eleksyon.

### **Kanselasyon ti Panagparehistro ti Botante**

Nu saan mo tarigagayanen iti agbalin nga rehistrado a botante, mabalin mo nga boluntaryo nga i-kansela iti panagparehistro kas botante. Mabalin mo pay nga i-kansela iti panagparehistro kas botante iti natayen nga kabagian. Iti kanselasyon nga form ket maipasa iti Opisina ti Clerk ti Ciudad. Bigbigen mi iti impormasyon nga makatulong tapno maitultuloy iti updated nga voter registry. [Link ti Kanselasyon ti Panagparehistro ti Botante](#)



## Kanayun Madamag nga Saludsod

### FAQ – Panangsubli ti Nabotosan nga Balota

**Q: Ana ti deadline ti panangsubi ti nabotosan nga balota?**

**A:** Iti Linteg ti Estado ket mangtuding nga dagiti nabotosan nga balota ket maawat iti 7:00 p.m. (HST) iti Aldaw ti Eleksyon tapnon kasta ket maybilang.

**Q: Ana ti sabali pay nga pagpilyak nga mabali para iti panangisublik ti mail nga balotak?**

**A:** Mabalin mo nga i-drop off ti nabotosan nga balota iti anyaman nga Sentro ti Serbisyo para kadagiti Botante wenno Lugar Panagdeposito basta laketdi maawat iti uneg ti deadline nga naisaad dita ngato.

**Q: Kasatnuk nga maayos ti nagkamalyak jay balotak wenno ijay enbelop nga panangsubli?**

**A:** Paki kontak ti opisina mi sadjay 808-768-3800 para iti ad adu pay nga instruksyon.

### FAQ - Panagparehistro ti Botante

**Q: Kasapulak kadi ti agparehistro tapno makabotos?**

**A:** Wen. Iti Panagparehistro ti Botante ket kasapulan dagiti barbaru nga botante.

**Q: Katnu ak nga masapul nga ag-register manen tapno makabotos?**

**A:** Kasapulan nga agparehistro manen nu iti residencial wenno mailing address mo ket nagbaliw, wenno nu sika ket nagbaliw ti nagan.

**Q: Katnu iti deadline ti panagparehistro ti botante?**

**A:** Mabalin ka nga agparehistro tapno makabotos aginggana mayka10 nga aldaw sakbay ti eleksyon. Dagiti aplikasyon nga form para ti panagparehistro ti botante ket masapul nga ma-postmarkan wenno maawat sakbay toi deadline.

**Q: Ana dagiti kwalipikasyon iti panagparehistro tapno makabotos?**

**A:** Dagiti agparehistro ket masapul nga umili ti U.S., residente ti Hawaii, ken agtawen nga saan bumaba ti 16 (pre-registration).

**Q: Kasatnuk nga maamwan nu syak ket nakarehistro nga agbotosen?**

**A:** Maipadala iti mail dagiti Notipikasyon para iti Botante ken Postcards (duyaw nga card) nga kumpirmasyon ti Pagnanaedan iti Abril ti tawen panagbotos. Sika ket nasayaat nga nakapagrehistro nga agbotos nu naawat mo iti daytoy nga postcard. Mabalin mo pay nga tawagan iti Dibisyon para Eleksyon iti 808-768-3800 para iti panag-beripikar.

**Q: Iti kadi pagtaengan a pagnanaedan ket masapul para iti panagparehistro nga agbotos? Kasatnu nu awan ti regular nga pagnanaedan?**

**A:** Nu awan ka iti pagtaengan a pagnanaedan, kasapulan iti napintas nga panang-describir iti lokasyon nga pagtataengam. Daytoy ket mangpalubos kadagiti opisyal ti eleksyon tapno mang-assign kenka ti kustu nga distrito panagbotos.



***Q: Mapalubusanak kadi nga agbotos nu adda pannacapabasol ko ti maysa a krimen?***

**A:** Iti botante nga na-sentenciaran ti maysa nga krimen, manipud iti sentencia agingana iti pannakapalubos na, ket saan nga makabotos iti eleksyon. Nu pay kasta, nu iti tao ket naykabil iti probation wenno iti tao ket naikkan ti parole kalpasan nga naitalec nga makulong, iti daya nga tao ket mabalin nga makarehistro ken makabotos bayat ti panawen nga adda iti probation wenno parole.

### **FAQ - Absentee nga Panagbotos**

***Q: Kasatno nu adayu nak iti panawen ti eleksyon?***

**A:** Usaren iti “Panawenan” nga Aplikasyon nu adda ka ti adayu iti panawen ti eleksyon. Iti balotam ket maipadala kanyam sadjay temporario nga pagnanaedan nga inted mo.

***Q: Kasapulak kadi iti ag-apply para iti para absentee nga balota kada eleksyon?***

**A:** Mabalin ka nga agkiddaw iti para absentee nga balota, maipadala iti agsabali nga pagnanaedan nu kasapulan, para iti sabay nga Primaria ken Kadawyan nga eleksyon.



## Impormasyon Pakakontakan ti Honolulu Eleksyon Dibisyon

### Kontaken kami

Iti Honolulu Eleksyon Dibisyon ket masarakan sadjay:

Honolulu Hale, Munisipyo  
Office of the City Clerk  
530 S. King St, 100  
Honolulu, Hawaii 96813

Oras ti Opisina: 7:45 a.m. aginggana 4:30 p.m. Lunes-Biyernes, saan mairaman ti holiday ti Estado.

Telepono ti Honolulu Dibisyon para Eleksyon: (808) 768-3800

Honolulu Dibisyon para Eleksyon TTY (para kadagiti tuleng ken saan-makasao): (808) 768-3848



## Listaan ti Sentro ti Serbisyo para kadagiti

### Oras ti Operasyon

### Lokasyon

#### Primarya nga Eleksyon

Hulyo 29, 2024 aginggana Agosto 9, 2024  
Lunes aginggana Sabado  
8:00 a.m. aginggana 4:30 p.m.

Agosto 10, 2024  
7:00 a.m. aginggana 7:00 p.m.

#### Kadawyan nga Eleksyon

Oktubre 22, 2024 aginggana Nobyembre 4, 2024  
Lunes aginggana Sabado  
8:00 a.m. aginggana 4:30 p.m.

Nobyembre 5, 2024  
7:00 a.m. aginggana 7:00 p.m.

Honolulu Hale Courtyard  
530 South King Street  
Honolulu, HI 96813

Kapolei Hale Conference Rooms  
1000 Uluohia Street  
Kapolei, HI 96707

#### Primarya nga Eleksyon

Hulyo 29, 2024 aginggana Agosto 2, 2024  
Lunes aginggana Biyernes  
11:00 a.m. aginggana 6:30 p.m.

#### Kadawyan nga Eleksyon

Oktubre 22, 2024 aginggana Oktubre 26, 2024  
Martes aginggana Sabado  
11:00 a.m. aginggana 6:30 p.m.

Kaneohe District Park (Meeting Room)  
45-660 Keahala Road  
Kaneohe, HI 96744

#### Primarya nga Eleksyon

Agosto 5, 2024 aginggana Agosto 9, 2024  
Lunes aginggana Biyernes  
11:00 a.m. aginggana 6:30 p.m.

#### Kadawyan nga Eleksyon

Oktubre 29, 2024 aginggana Nobyembre 2, 2024  
Martes aginggana Sabado  
11:00 a.m. aginggana 6:30 p.m.

George Fred Wright Wahiawa District Park  
(Ceramic Room)  
1129 Kilani Avenue  
Wahiawa, HI 96786





## Listaan ti Lugar ti Panag-deposit

### Oras ti Operasyon

### Lokasyon

#### Primarya nga Eleksyon

Nakalukat inaldaw kas mayannatup iti oras ti parke mangrugi Hulyo 23, 2024 aginggana 7:00 p.m. iti Agosto 10, 2024

#### Kadawyan nga Eleksyon

Nakalukat inaldaw kas mayanatup iti oras ti parke mangrugi Oktubre 18, 2024 aginggana 7:00 p.m. iti Nobyembre 5, 2024

Waianae District Park  
85-601 Farrington Highway  
Waianae, HI 96792

Asing Community Park  
91-1450 Renton Road  
Ewa Beach, HI 96706

Bill Balfour Jr. Waipahu  
District Park  
94-230 Paiwa Street  
Waipahu, HI 96797

Mililani Park and Ride  
95-1101 Ukuwai Street  
Mililani, HI 96789

Neal Blaisdell Park  
98-319 Kamehameha  
Highway  
Aiea, HI 96701

Connie Chun Aliamanu  
Neighborhood Park  
4259 Lawehana Street  
Honolulu, HI 96818

Kalihi Valley District Park  
1911 Kamehameha IV Road  
Honolulu, HI 96819

Sunset Beach  
Recreation Center  
59-540 Kamehameha  
Highway  
Haleiwa, HI 96712

Kaneohe District Park  
45-660 Keaahala Road  
Kaneohe, HI 96744

Kailua District Park  
21 South Kainalu Drive  
Kailua, HI 96734

Hawaii Kai Park and Ride  
240 Keahole Street  
Honolulu, HI 96825

Waiialae Iki  
Neighborhood Park  
4888 Analii Street  
Honolulu, HI 96821

Kanewai Community Park  
2695 Dole Street  
Honolulu, HI 96822



## Listaan ti Lugar ti Panag-deposit (panagtultuloy)

### Oras ti Operasyon

### Lokasyon

#### Primarya nga Eleksyon

Nakalukat inaldaw mangrugi Hulyo 23, 2024 aginggana  
7:00 p.m. iti Agosto 10, 2024

Honolulu Hale  
530 South King Street  
Honolulu, HI 96813

#### Kadawyan nga Eleksyon

Nakalukat inaldaw mangrugi Oktubre 18, 2024 aginggana  
7:00 p.m. iti Nobyembre 5, 2024

Kapolei Hale  
1000 Uluohia Street  
Kapolei, HI 96707



## Form iti Aplikasyon para iti Panagparehistro ti Botante (Pagsurutan ti Panangpakaawat)

### English

### Ilocano

Registration online at [elections.hawaii.gov](https://elections.hawaii.gov)

Online nga panagparehistro idiy [elections.hawaii.gov](https://elections.hawaii.gov)

Do you meet these qualifications:

Masabet mo kadi dagitoy nga kwalipikasyon?

Are you a citizen of the United States of America?

Sika kadi ket umili iti Estados Unidos ti America?

Are you at least 16 years of age? (Must be 18 to vote)

Sika kadi ket agtawen nga saan bumaba ti 16? (Masapol nga 18 tapno makabotos)

**1**

Are you a resident of the State of Hawaii?

Sika kadi ket residente ti Estado iti Hawaii?

If you answered “No” to any of the above, DO NOT complete the form.

Nu nagsungbat ka ti “Saan” iti anyaman dita ngato, SAAN MO nga kumpetien daytoy nga form.

The residence stated in this affidavit is not simply because of my presence in the State, but was acquired with the intent to make Hawaii my legal residence with all the accompanying obligations therein.

Iti pagnanaedan nga naibaga ditoy nga affidavit ket saan laeng gapu iti presensiak ditoy Estado, ngem naalak babaen iti intension ko nga pagbalinen ti Hawaii kas iti ligal nga pagnaedak mairaman iti amin nga obligasyon ko ditoy.

Last Name

Apelyido

**2**

First Name

Nagan

Middle Initial (M.I.)

Pangtingnga a Inisyal (M.I.)

Suffix (Jr, II)

Supiks (Jr, II)

**3**

HI Driver License or HI State ID Number (if you do not have either, complete box 3b)

HI Lisensya Panagmaneho wenko Numero ti HI State ID (nu awanan ka iti uray maysa kadagitoy, kumpetiem ti boc 3b)

**3B**

I do not have a HI Driver License, HI State ID, or SSN

Awananak ti HI Lisensya Panagmaneho, , HI State ID, wenko SSN



**English**

**Ilocano**

<b>4</b>	Date of Birth	Petsa ti Panagkasangay
	Phone Number	Numero ti Selpon
	Email	Email

<b>5</b>	<p>If you are disabled and unable to read standard print, would you like to receive an electronic ballot?</p> <p>Yes, I am disabled and unable to read standard print and would like to request an electronic ballot to be sent to my email indicated on this application</p> <p>Applicant must provide an email address to receive an electronic ballot.</p>	<p>Nu adda dacsanggasat mo ket saan mo nga mabasa iti standard nga surat, kayat mo kadi nga makaawat ti elektroniko nga balota?</p> <p>Wen, addaanak ti dacsanggasat ken saan ko nga mabasa iti standard nga surat, ken kayat ko ti makaawat ti elektroniko nga balota nga maipadala iti email ko nga naikabil ditoy nga aplikasyon.</p> <p>Iti aplikante ket masapol nga mangited iti email address tapno makaawat ti elektroniko nga balota.</p>
----------	---	--

<b>6</b>	<p>Residence Address (P.O. Box, R.R., S.R., are not acceptable)</p> <p>Mailing Address in Hawaii</p> <p>Same as Residence Address</p> <p>Apt. Number</p> <p>City</p> <p>Zip Code</p> <p>If your residence does not have a street address, describe the location (cross streets, landmarks).</p>	<p>Pagtaengan a Pagnanaedan (P.O. Box, R.R., S.R., ket saan mabalin)</p> <p>Pakapadalhan a pagnaedan sadjay Hawaii</p> <p>Agpada kas Pagtaengan a Pagnanaedan</p> <p>Apt. Numero</p> <p>Siudad</p> <p>Zip Code</p> <p>Nu iti pagtaengan keta wan ti street address na, i-describir mo iti lokasyon (asideg nga street, landmarks).</p>
----------	---	--

<b>7</b>	<p>Are you registered to vote in another state?</p> <p>Yes, I hereby authorize cancellation of my previous registration at the following address, county, state, and zip code.</p>	<p>Rehistrado ka kadi nga botante iti sabal inga estado?</p> <p>Wen, Isu nga ipalubos ko iti pannaka-kansela iti immunak nga panagparehistro iti daytoy nga sumaganad nga pagnaedan, paset ti ili, estado, ken zip code.</p>
----------	--	--



## English

## Ilocano

8

Warning: Any person who knowingly furnishes false information may be guilty of a Class C felony.

I hereby swear (or affirm) that all information furnished on this application is true and correct.

If you are unable to sign, mark the signature line and have a witness provide their signature, address and phone number.

Sign Here

Date

Patigmaan: Iti tao nga sisasadia nga nangted ti saan pudpudno nga impormasyon ket mabalin nga agbasol ti Class C basol.

Panecnecak (wenno umanamongak) nga amin nga impormasyon nga naikabil iti daytoy nga aplikasyon ket agpaypayso ken usustu.

Nu saan ka nga nakapirma, markaam iti linya ti pima ken bagaam iti testigo nga agpirma isuna, ikabil na pagnaedan na ken numero ti telepono na.

Agpirma ditoy

Petsa

Office Use Only

ID Number

Location Code

Document Number

Notice: The identity of the voter registration agency through which any voter was registered shall not be publicly disclosed. A person's declination to register to vote is also confidential and is used for voter registration purposes only (National Voter Registration Act of 1993).

Pag opisina usar laeng

Numero ti ID

Code ti Lokasyon

Numero ti Documento

Pakaammo: Iti pakabigbigan iti ahensia ti pannaparehsitro ti botante nga nagparehistro-an iti botante ket madi mabalin nga ipakita ti publiko. Iti panagmadi ti tao nga agparehistro ket confidential pay ken mausar laeng ti panggep panagparehistro ti botante (National Voter Registration Act iti 1993).



# Hawaii Aplikasion ti Rehistrasion ti Botante

Isurat a nalawag iti nangisit a tinta.

Agparehistro online iti [elections.hawaii.gov](http://elections.hawaii.gov)

**1** **Addaanka kadi kadagitoy a kualipikasion:**  
Maysaka kadi a sitisen ti Estados Unidos ti Amerika?  **Wen**  **Saan**  
Agtawenka kadi iti di nakurkurang ngem 16? (Masapul a 18 tapno makabotos)  **Wen**  **Saan**  
Maysaka kadi a residente iti Estado ti Hawaii?  **Wen**  **Saan**

**No sinungbatam iti "Saan" ti maysa kadagiti nailanad iti ngato, SAANMO a kompletuen daytoy a pormulario**

**Ti pagnaedak a nailanad iti daytoy nga apidabit ket saan a gapu iti kaaddak laeng iti Estado, no di ketdi naalak gapu ta panggepko a mamagbalin iti Hawaii a legal a pagnaedak a kakuyogna amin nga obligasion.**

**2** Apeliedo  Nagan  M.I.  Nayon (Jr., II)

**3** Lisensia ti Panagmaneho iti HI wenno Numero ti ID ti Estado ti HI  
**No agpada nga awananka iti kastoy, kompletuen ti kahon 3b.**

**3b**  Awananak iti Lisensia ti Panagmaneho iti HI wenno Numero ti ID ti Estado ti HI       
**Ited ti maudi nga 4 a dihito (digits) ti Social Security Number-mo.**

Awananak iti Lisensia ti Panagmaneho iti HI, ID ti Estado ti HI, wenno SSN

**4** Petsa ti Pannakayanak  Numero ti Telepono  Email

**5** No addaanka iti banay ti bagi (disabled) ket dika makabasa iti gagangay a naisurat, kayatmo kadi ti makaawat iti elektroniko a balota?  
 **Wen.** Adda banay ti bagi ket diak makabasa iti gagangay a naisurat ken agkiddawak koma iti elektroniko a balota a maipatulod iti email-ko a nailanad iti daytoy nga aplikasion. **Ti aplikante ket masapul a mangted iti email address tapno makaawat iti elektroniko a balota.**

**6** Adres ti Pagnaedan (P.O. Box, R.R., S.R., ket saan a mabalin)  Apt. Numero  Siudad  Zip Code

Adres iti Hawaii a Pakaipatulodan ti Surat  Kapadana ti Adres ti Pagnaedan  Apt. Numero  Siudad  Zip Code

**No ti pagnaedam ket awanan iti adres ti kalsada, deskribirem ti lokasion (pakikinnurosan a kalsada, nalatak a pagtandaanan)**

**7** **Rehistradoka kadi nga agbotos iti sabali nga estado?**  **Wen.** Ipalubosko a makanselar ti dati a rehistrasionko iti sumaganad nga adres, ili, estado, ken zip code.

**Ballaag: Asino man a tao a mangiranta a mangted iti falso nga impormasion ket mabalin nga agbasol iti Klase C a pelonia.**  
Adtoy nga isapatak (wenno patalgedak) nga amin a naited nga impormasion iti daytoy nga aplikasion ket pudno ken husto.

**AGPIRMA DITTOY**

Petsa

**No dika makapagpirma, markaam ti linia a para iti pirma ken mangala iti saksi a mangited iti pirmana, adresna, ken numero ti teleponona.**

**PARA ITI OPSINA LAENG** Numero ti ID  Code ti Lokasion **CC22** Numero ti Dokumento



**Pakaammo:** Ti kinaasino ti ahensia ti rehistrasion ti botante a nagparehistroan ti asino man a botante ket saan a maipalgak iti publiko. Ti panagkedked a panagparehistro nga agparehistro nga agbotos ket kompidensial met ket mausar laeng para iti panggep iti rehistrasion ti botante (Linteg iti Nailian a Rehistrasion ti Botante iti 1993).

## Agbotos ti Hawaii Babaen ti Koreo



**Amin a rehistrado a botante ket automatiko a maipatulod kadakuada ti balota babaen ti koreo iti adresda iti Hawaii a nailanad iti rehistrasionda a kas botante.**

## Agdadamo a Botante a Mangikoreo iti Daytoy nga Aplikasion

No agparehistro a botante iti umuna a gundaway iti Estado ti Hawaii, no ipatulodmo babaen ti koreo daytoy nga aplikasion, ket awananka iti Lisensia ti Panagmaneho iti Hawaii, ID ti Estado ti Hawaii, wenna ti maudi nga 4 a dihiho (digits) Social Security Number-mo, masapul a mangitedka iti pammaneknek iti kinaasino. Ti pammaneknek iti kinaasino ket iramanna ti kopia ti:

- Agdama ken balido nga ID nga addaan retrato; wenna
- Agdama a pakakitaan iti bayadan iti serbisio publiko a kas iti danum wenna koriente, banko de kuenta, tseke ti gobierno, pakakitaan iti naawat a sueldo (paycheck), wenna dadduma pay a dokumento ti gobierno a pakakitaan iti nagan ken adresmo.

## Panangisumite iti Aplikasionmo

**Ili ti Hawaii**  
25 Aupuni St. #1502 4386 Rice St. #101  
Hilo, HI 96720 Lihue, HI 96766

**Ili ti Maui**  
200 S. High St. 530 S. King St. #100  
Wailuku, HI 96793 Honolulu, HI 96813

**Siudad ken Ili ti Honolulu**

## Tulong iti Lengguahe

Para kadagiti naipatarus a materiales a mainaig iti eleksion wenna tulong iti lengguahe tapno makompletayo daytoy nga aplikasion, awagan ti Opisina Dagiti Eleksion (**Office of Elections**).

Para sa mga isinalin na babasahin tungkol sa eleksyon o upang makatanggap ng tulong sa wika sa pagkumpleto ng aplikasyon na ito, makipag-ugnayan sa Tanggapan ng mga Eleksyon (**Office of Elections**).

若想獲得電子檔的翻譯材料，或者需要協助填表事宜，請聯繫選舉辦公室 (**Office of Elections**).

## Kasaritanakami

Para iti impormasion maipanggep iti panagparehistro nga agbotos, kasaritam ti makasakup kenka a **Dibision Dagiti Eleksion ti Ili (County Elections Division)**.

Ili ti Hawaii ..... (808) 961-8277  
Ili ti Maui ..... (808) 270-7749  
Ili ti Kauai ..... (808) 241-4800  
Siudad ken Ili ti Honolulu .... (808) 768-3800

Para iti nayon nga imposmasion iti panagbotos, kasarita ti **Opisina Dagiti Eleksion (Office of Elections)**.

Telepono: (808) 453-VOTE (8683)  
Libre a Pagawagan: 1-800-442-VOTE (8683)



Para Kadagiti Addaan Diperensia iti Panagsao ken Panagdengngeg (TTY) (808) 453-6150  
Libre a Pagawagan TTY: 1-800-345-5915

Email: elections@hawaii.gov  
Website: elections.hawaii.gov

# Aplikasion iti Rehistrasion ti Botante

## Daytoy nga aplikasion ket mabalin a mausar para iti:

- Damo a rehistrasion
- Panagbaliw ti nagan
- Panagbaliw ti adres
- Panangpabaro iti pirma





## Form iti Aplikasyon para ti Hawaii Absentee (Pagsurutan ti Panangpakaawat)

### English

### Ilocano

This application will authorize your ballot to be mailed to a temporary alternate address and will be valid only for the election year in which it was submitted.

Daytoy nga aplikasyon ket mangpalubos nga maipaw-it ti balotam idiaay temporario nga alternatibo nga pagnanaedam nga balido laeng ti maysa nga tawen kalpasan nga daytoy ket naipasa.

Please print clearly in black ink.

Isurat mo nga nalawag iti nangisit nga tinta.

I am requesting an absentee ballot for the following election(s):

Siyak ket agkiddaw iti balota para ti absentee para kadagiti sumaganad nga (e)eleksyon:

**1**

Primary Only

Primarya laeng

General Only

Kadawyan laeng

Primary & General

Primarya & Kadawyan

Special

Espesyal

**2**

Last Name

Apelyido

First Name

Nagan

M.I.

M.I.

Suffix (Jr., II)

Supiks (Jr, II)

**3**

HI Driver License or HI State ID Number (if you do not have either, complete box 3b)

HI Lisensya Panagmaneho wenno Numero ti HI State ID (nu awanan ka iti uray maysa kadagitoy, kumpetiem ti boc 3b)

**3B**

I do not have a HI Driver License or HI State ID

Awananak ti HI Lisensya Panagmaneho, , HI State ID

Provide the last 4 digits of your Social Security Number

Ited mo iti maudi nga 4 nga digit ti Social Security Number mo.

I do not have a HI Driver License, HI State ID, or SSN

Awananak ti HI Lisensya Panagmaneho, , HI State ID, wenno SSN



**English**

**Ilocano**

**4**

Date of Birth

Petsa ti Panagkasangay

Phone Number

Numero ti Selpon

Email

Email

**5**

If you are disabled and unable to read standard print, would you like to receive an electronic ballot?

Nu adda dacsanggasat mo ket saan mo nga mabasa iti standard nga surat, kayat mo kadi nga makaawat ti elektroniko nga balota?

Yes, I am disabled and unable to read standard print and would like to request an electronic ballot to be sent to my email indicated on this application

Wen, addaanak ti dacsanggasat ken saan ko nga mabasa iti standard nga surat, ken kayat ko ti makaawat ti elektroniko nga balota nga maipadala iti email ko nga naikabil ditoy nga aplikasyon.

Applicant must provide an email address to receive an electronic ballot.

Iti aplikante ket masapol nga mangited iti email address tapno makaawat ti elektroniko nga balota.

**6**

Residence Address (P.O. Box, R.R., S.R., are not acceptable)

Pagtaengan a Pagnanaedan (P.O. Box, R.R., S.R., ket saan mabalin)

Mailing Address in Hawaii

Pakapadalhan a pagnanedan sadjay Hawaii

Same as Residence Address

Agpada kas Pagtaengan a Pagnanaedan

Apt. Number

Apt. Numero

City

Siudad

Zip Code

Zip Code

If your residence does not have a street address, describe the location (cross streets, landmarks).

Nu iti pagtaengan keta wan ti street address na, i-describir mo iti lokasyon (asideg nga street, landmarks).

**7**

Address to Mail Primary Ballot

I-address idiy Mail Primary Ballot

Hold for arrival

Tengngelen ti panagsangpet

Address to Mail General Ballot

I-address idiy Mail General Ballot

Hold for arrival

Tengngelen ti panagsangpet



## English

## Ilocano

8

Warning: Any person who knowingly furnishes false information may be guilty of a Class C felony.

Patigmaan: Iti tao nga sisasadia nga nangted ti saan pudpudno nga impormasyon ket mabalin nga agbasol ti Class C basol.

I hereby swear (or affirm) that all information furnished on this application is true and correct.

Panecnecak (wenno umanamongak) nga amin nga impormasyon nga naikabil iti daytoy nga aplikasyon ket agpaypayso ken usustu.

If you are unable to sign, mark the signature line and have a witness provide their signature, address and phone number.

Nu saan ka nga nakapirma, markaam iti linya ti pima ken bagaam iti testigo nga agpirma isuna, ikabil na pagnaedan na ken numero ti telepono na.

Sign Here

Agpirma ditoy

Date

Petsa

Office Use Only

Pag opisina usar laeng

Primary Mailed

Naipadala a Primarya

Primary Received

Naawat a Primarya

Remarks

Remarks

General Mailed

Naipadala a Kadawyan

General Received

Naawat a Kadawyan

D/P

D/P

Document Number

Numero ti Dokumento

Notice: The identity of the voter registration agency through which any voter was registered shall not be publicly disclosed. A person's declination to register to vote is also confidential and is used for voter registration purposes only (National Voter Registration Act of 1993).

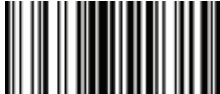
Pakaammo: Iti pakabigbigan iti ahensia ti pannaparehsitro ti botante nga nagparehistro-an iti botante ket madi mabalin nga ipakita ti publiko. Iti panagmadi ti tao nga agparehistro ket confidential pay ken mausar laeng ti panggep panagparehistro ti botante (National Voter Registration Act iti 1993).



# Hawaii Aplikasion iti Absentee a Balota

Daytoy nga aplikasion ket ipalubosna a ti balotam ket maikoreo iti temporario a sabali nga adres ken balido laeng para iti tawen ti eleksion a naisumite daytoy.

Isurat a nalawag iti nangisit a tinta.

1	Agkiddawak iti absentee a balota wenno maikoreo a balota para iti/kadagiti sumaganad nga eleksion: <input type="checkbox"/> Primaria Laeng <input type="checkbox"/> Heneral Laeng <input type="checkbox"/> Primaria ken Heneral <input type="checkbox"/> Espesial					
2	Apeliedo	Nagan	M.I.	Nayon (Jr., II)		
3	Lisensia ti Panagmaneho iti HI wenno Numero ti ID ti Estado ti HI <b>No agpada nga awananka iti kastoy, kompletuem ti kahon 3b.</b>		3b	<input type="checkbox"/> Awananak iti Lisensia ti Panagmaneho iti HI wenno Numero ti ID ti Estado ti HI <b>Ited ti maudi nga 4 a dihito (digits) ti Social Security Number-mo.</b>		
		<input type="checkbox"/> Awananak iti Lisensia ti Panagmaneho iti HI, ID ti Estado ti HI, wenno SSN				
4	Petsa ti Pannakayanak	Numero ti Telepono	Email			
5	No addaanka iti banay ti bagi (disabled) ket dika makabasa iti gagangay a naisurat, kayatmo kadi ti makaawat iti elektroniko a balota? <input type="checkbox"/> Wen. Adda banay ti bagik ket diak makabasa iti gagangay a naisurat ken agkiddawak koma iti elektroniko a balota a maipatulod iti email-ko a nailanad iti daytoy nga aplikasion. <b>Ti aplikante ket masapul a mangted iti email address tapno makaawat iti elektroniko a balota.</b>					
6	Adres ti Pagnaedan (P.O. Box, R.R., S.R., ket <u>saan</u> a mabalin)		Apt. Numero	Siudad	Zip Code	
	Adres iti Hawaii a Pakaipatulodan ti Surat <input type="checkbox"/> Kapadana ti Adres ti Pagnaedan		Apt. Numero	Siudad	Zip Code	
<b>No ti pagnaedam ket awanan iti adres ti kalsada, deskribirem ti lokasion (pakikinnurosan a kalsada, nalatak a pagtandaanan)</b>						
7	Adres a Pangipatulodan iti Primaria a Balota <input type="checkbox"/> Tenglen agingga iti isasangpet		Adres a Pangipatulodan iti Heneral a Balota <input type="checkbox"/> Tenglen agingga iti isasangpet			
<b>Ballaag: Asino man a tao a mangiranta a mangted iti falso nga impormasion ket mabalin nga agbasol iti Klase C a pelonia.</b> Adtoy nga isapatak (wenno patalgedak) nga amin a naited nga impormasion iti daytoy nga aplikasion ket pudno ken husto.						
8	<b>AGPIRMA DITTOY</b> ▶				Petsa	
	<b>No dika makapagpirma, markaam ti linia a para iti pirma ken mangala iti saksi a mangted iti pirmana, adresna, ken numero ti teleponona.</b>					
PARA ITI OPISINA LAENG	Naipatulod a Primaria	Naawat a Primaria	Komento		<input type="checkbox"/> HRS §11-20	
	Naipatulod a Heneral	Naawat a Heneral	Klerk	D/P	Numero ti Documento	

**Pakaammo:** Ti kinaasino ti ahensia ti rehistrasion ti botante a nagparehistroan ti asino man a botante ket saan a maipalgak iti publiko. Ti panagkedked a panagparehistro nga agparehistro nga agbotos ket kompidensial met ket masar laeng para iti panggep iti rehistrasion ti botante (Linteg iti Nailian a Rehistrasion ti Botante iti 1993).

## Pakaammo

Masapul a rehistradoka nga agbotos iti Hawaii tapno makaawatka iti absentee a balota. Patalgedam ti rehistrasionmo a kas botante wenna agparehistro nga agbotos online iti [elections.hawaii.gov](https://elections.hawaii.gov). Mabalinnmo met ti mangisumite iti Aplikasion ti Rehistrasion ti Botante.

## Panangisumite iti Aplikasionmo

**Ili ti Hawaii**  
25 Aupuni St. #1502 4386 Rice St. #101  
Hilo, HI 96720 Lihue, HI 96766

**Ili ti Maui**  
200 S. High St. 530 S. King St. #100  
Wailuku, HI 96793 Honolulu, HI 96813

## Maudi nga Aldaw a Panangisumite iti Aplikasion

Dagiti aplikasion ket masapul a maawat ti makasakup kenka a Dibision Dagiti Eleksion ti Ili (County Elections Division) iti di naladladaw ngem **7 nga aldaw sakbay ti Aldaw ti Eleksion.**

## Tulong iti Lengguahe

Para kadagiti naipatarus a materiales a mainaig iti eleksion wenna tulong iti lengguahe tapno makompletayo daytoy nga aplikasion, awagan ti Opisina Dagiti Eleksion (**Office of Elections**).

Para sa mga isinalin na babasahin tungkol sa eleksyon o upang makatanggap ng tulong sa wika sa pagkompleto ng aplikasyon na ito, makipag-ugnayan sa Tanggapan ng mga Eleksyon (**Office of Elections**).

若想獲得電子檔的翻譯材料，或者需要協助填表事宜，請聯繫選舉辦公室 (**Opisina Dagiti Eleksion**).

## Kasaritanakami

Para iti impormasion maipanggep iti panagparehistro nga agbotos, kasaritam ti makasakup kenka a **Dibision Dagiti Eleksion ti Ili (County Elections Division)**.

Ili ti Hawaii ..... (808) 961-8277  
Ili ti Maui ..... (808) 270-7749  
Ili ti Kauai ..... (808) 241-4800  
Siudad ken Ili ti Honolulu .... (808) 768-3800

Para iti nayon nga impormasion iti panagbotos, kasarita ti **Opisina Dagiti Eleksion (Office of Elections)**.

Telepono: (808) 453-VOTE (8683)  
Libre a Pagawagan: 1-800-442-VOTE (8683)



Para Kadagiti Addaan Diperensia iti Panagsao ken Panagdengngeg (TTY): (808) 453-6150  
Libre a Pagawagan TTY: 1-800-345-5915

Email: [elections@hawaii.gov](mailto:elections@hawaii.gov)  
Website: [elections.hawaii.gov](https://elections.hawaii.gov)

# Absentee A Balota Aplikasion

**Masapul a rehistradoka nga agbotos iti Hawaii tapno makaawatka iti absentee a balota.**

Daytoy nga aplikasion ket ipalubosna a ti balotam ket maikoreo iti temporario a sabali nga adres ken balido laeng para iti tawen ti eleksion a naisumite daytoy.





## Form iti Aplikasyon para ti Balota nga In-person (Pagsurutan ti Panangpakaawat)

### English

### Ilocano

Please print clearly in black ink. I hereby swear (or affirm) that the following information is true and correct:

Isurat mo nga nalawag iti nangisit nga tinta. Panecnecak (wenna umanamongak) nga dagiti sumaganad ket agpaypayso ken usustu:

Office Use Only  
Voter ID No.

Pag opisina usar laeng  
Numero ti Voter ID

**1**

HI Driver's License Number  
HI State ID Number  
Social Security Number's  
last 4-digits

Numero ti HI Lisensya Panagmaneho  
Numero ti HI State ID  
Maud inga 4-digits ti Social Security Number

**2**

Date of Birth (mm/dd/yy)

Petsa ti Panagkasangay (mm/dd/yy)

**3**

Last Name  
First Name  
M.I.

Apelyido  
Nagan  
M.I.

**4**

Residence Address (Must be completed. P.O.  
Box, R.R., S.R., are not acceptable)  
Apt. Number  
City/Town  
Zip Code

Pagtaengan a pagnanaedan (Masapol nga  
makumpleto. P.O. Box, R.R., S.R., ket saan  
mabalin)  
Apt. Numero  
Siudad/Ili  
Zip Code

**5**

Mailing Address in Hawaii (Street address or  
PO Box)  
Same as Residence Address  
City/Town  
Zip Code

Mailing Address iti Hawaii (Street address  
wenna PO Box)  
Agpada kas Pagtaengan a Pagnanaedan  
Siudad/Ili  
Zip Code



**English**

**Ilocano**

**6**

If no street address, describe location of residence (Leave blank if #4 is completed).

City/Town

Zip Code

Nu awana ti street address, iladawan ti lokasyon ti pagnanaedan (Ibati lang nga blanko nu kumplrto ti #4).

Siudad/Ili

Zip Code

Warning: Any person who knowingly furnishes false information may be guilty of a Class C felony.

Patigmaan: Iti tao nga sisasadia nga nangted ti saan pudpudno nga impormasyon ket mabalin nga agbasol ti Class C basol.

**7**

Same Day/Election Day Voter Registration Affidavit or Voter Info Update

I hereby swear (or affirm) that:

For Federal, State, and County Elections:

Pada ti Aldaw/Aldaw ti Eleksyon nga Affidavit ti Panagparehistro ti Botante wenno Info Update ti Botante

Panecnecak (wenno umanamongak) nga:

**A**

I am a citizen of the United States of America (Non-U.S. citizens including U.S. nationals do not qualify)

Yes / No

Para iti Eleksyon ti Federal, Estado, wenno Passet ti Ili:

Siak ket umili ti Estados Unidos ti America (Dagiti saan nga umili ti U.S. kayramanan dagiti U.S. nacional ket saan a mabalin)

Wen/Saan

**B**

I am at least 16 years of age and I understand that I must be 18 years old by election day to vote

Yes / No

Siak ket agtawen nga saan bumaba ti 16 ken maawatak nga masapol ko nga agtawen ti 18 nu sumangpet ti aldaw ti eleskyon tapno makabotos

Wen/Saan

**C**

I am a resident of the State of Hawaii

Yes / No

Siak ket residente ti Estado ti Hawaii

Wen/Saan

**D**

I have not and will not vote at any other voter service center for this election, and I have not and will not cast any other ballot for this election: and

Saanak ken madinak nga agbotos iti sabal inga sentro ti serbisyo para kadagiti botante para kadaytoy nga eleksyon, ken saanak ken madinak nga agbotos ti sabal inga balota para kadaytoy nga eleksyon; ken



## English

## Ilocano

**E**

I acknowledge that providing false information may result in a class C felony, punishable by a fine not exceeding \$1,000 or imprisonment not exceeding five years, or both.

Signature

Date

Bigbigek nga iti panagited iti saan pudpudno nga impormasyon ket mabalín nga class C nga basol, nga madusaan iti multa nga saan aglabes ti \$1,000 wenno pannakakulong nga saan aglabes ti lima nga tawen, wenno pareho.

Pirma

Petsa

**8**

Read and Sign ONLY Upon Receipt of Your Ballot

I hereby swear (or affirm) that: 1) I am the person named above: 2) I am requesting an in-person ballot for myself and no other; and 3) all information furnished on this application is true and correct.

Signature

Date

Basaen ken Pirmaan LAENG Bayat ti Pannakaawat ti Balotam

Panecnecak (wenno umanamongak) nga: 1) Siak ti tao nga nainaganan dita ngato: 2) Agkiddaw nak iti in-person nga balota para kanyak ken awan sabali; ken 3) amin nga impormasyon nga naikabil iti daytoy nga aplikasyon ket agpaypayso ken usustu.

Pirma

Petsa

If you are unable to sign, mark the signature area and have a witness provide signature, address and phone number below.

Witness Signature

Date

Address

Phone No.

Nu saan ka nga nakapirma, markaam iti linya ti pima ken bagaam iti testigo nga agpirma isuna, ikabil na pagnaedan na ken numero ti telepono na.

Pirma ti Testigo

Petsa

Pagnanaedan

Numero ti Selpon



---

**English****Ilocano**

---

District/Precinct

Distrito/Presinto

Clerk

Clerk

For Office Use Only

Pag-opisina nga usar laeng

Location Code

Code ti Lokasyon

Notice: The identity of the voter registration agency through which any voter was registered shall not be publicly disclosed. A person's declination to register to vote is also confidential and is used for voter registration purposes only (National Voter Registration Act of 1993).

Pakaammo: Iti pakabigbigan iti ahensia ti pannaparehsitro ti botante nga nagparehistro-an iti botante ket madi mabalin nga ipakita ti publiko. Iti panagmadi ti tao nga agparehistro ket confidential pay ken mausar laeng ti panggep panagparehistro ti botante (National Voter Registration Act iti 1993).

# Aplikasyon para iti Personal a Balota

Napateg: Iprinta a nalawag iti nangisit a tinta Isapatak (wenna paneknekak) a pudno ken husto dagiti sumaganad nga impormasion:		Usaren Laeng ti Opisina	Voter ID No.
1	Numero ti Lisensia ti Driver iti HI, Numero ti ID iti Estado ti HI wenna Maudi nga 4 a numero ti Social Security	2 Petsa ti Pannakaiyanak (bb/aa/tt)	
3	Apelyido	Nagan	M.I.
4	Address ti Pagtaengan (Nasken a makumpleto. Saan a maawat ti P.O. Box, R.R., S.R.)	Num. ti Apt.	Siudad/Ili Zip
5	Address a Pagbusonan iti Hawaii (Address ti kanto wenna P.O. Box)	Siudad/Ili	Zip
6	No awan ti address ti kanto, iladawan ti lokasion ti pagnaedan (Labsan a blangko nu nakumpleto ti kahon #4)	Siudad/Ili	Zip

**Ballaag:** Siasinoman a tao a mangigagara a mangikabil iti palso nga impormasion ket mabalin nga makabasol iti class C a nadagsen a krimen.

## Affidavit ti Panagrehistro ti Botante para iti Pareho nga Aldaw / Aldaw ti Panagbotos WENNO Update ti Impormasion ti Botante

Isapatak (wenna paneknekak) nga:  
Para Kadagiti Panagbotos iti Pederal, Estado, ken County:


**A. Maysaak nga umili iti Estados Unidos ti Amerika** .....  WEN  SAAN  
(Dagiti saan nga umili iti U.S. kairamanan dagiti U.S. national ket saan a kualipikado).

**B. Saan a nababbaba iti 16 ti tawenko ken maawatak a nasken nga agtawenak iti 18 iti Aldaw ti Panagbotos tapno makabotosak** .....  WEN  SAAN

**C. Maysaak a residente iti Estado ti Hawaii** .....  WEN  SAAN  
(Ti kina-residente a nadakamat iti daytoy nga affidavit ket saan laeng a gapu iti kaaddak iti Estado, ngem nagun-odko ti kina-residentek nga addaan iti panggep nga aramiden ti Hawaii a legal a pagnaedak a kakuyog dagiti amin nga obligasion...)


**D. Saanak ken saanakto nga agbotos iti sadinoman a lugar a pagbotosan para iti daytoy a panagbotos, ken saanak ken saanakto nga mangipaay iti aniaman a sabali pay a balota para iti daytoy a panagbotos; ken**

**E. Bigbiggek a ti panangipaay iti palso nga impormasion ket mabalin nga agresulta iti class C a nadagsen a krimen, a madusa iti multa a saan a lumabes iti \$1,000 wenna pannakaibalud iti saan lumabes iti lima a tawen, wenna isu a dua.**

7 **Pirma**  **Petsa**

## Basaen ken Pirmaan LAENG Inton Maawatmo ti Balotam

Isapatak (wenna paneknekak) a: 1) Siak ti tao a nainaganan iti ngato; 2) Agkidkiddawak iti personal a balota para kaniak ken awanen sabali; ken 3) amin nga impormasion a naikabil iti daytoy nga aplikasion ket pudno ken husto.

8 **Pirma**  **Petsa**

No saanka a makapirma, markaam ti paset a pagpirmaan ken paipan iti maysa a saksi ti pirma, address ken numero ti teleponona iti baba.

Pirma ti Saksi \_\_\_\_\_ Petsa \_\_\_\_\_

Address \_\_\_\_\_ Num. ti Telepono \_\_\_\_\_

DISTRICT/PRECINCT	CLERK	FOR OFFICE USE ONLY	I.D. No.	<b>VSCH / VSCK / EDRH / EDRK</b>	Location Code	<b>98</b>
-------------------	-------	---------------------	----------	----------------------------------	---------------	-----------



## Sentro Serbisyo kadagiti BotanteFAQ:

### PANAGPAREHISTRO TI BOTANTE

Iti Panagparehistro ti Botante ket kasapulan dagiti barbaru nga botante. Kalpasan nga nakaparehistro kan iti panagbotos, saan mo masapulen ti agrehistro manen kada eleksyon. Iti panagre-registration ket masapul laeng nu sikat ket immalis wenno sinukatam ti nagan mo iti ligal nga pamuspusan.

Dagiti nagparehistro ket masapul nga umili ti U.S., residente ti Hawaii, ken agtawen nga saan bumaba ti 16 (pre-registration). Katuloy iti aplikasyon mo, pakited mo iti agdama nga babayadan ti utility, bank statement, tseke ti gobyerno, wenno paycheck nga addaan ti nagan mo ken agdama nga pagnanaedan.

Uray pay iti deadline ti panagparehistro ti botante ket aginggana laeng iti mayka10 aldaw sakbay ti Aldaw ti Eleksyon, mabalin mo ti agtultuloy nga agparehistro uray anya nga aldaw nu usar mo iti Online nga Sistem ti Panagrehistro ti Botante wenno in-person idia Sentro ti Serbisyo para kadagiti Botante.

Mabalin mo nga maberipikar online iti panagparehistro kas botante idtoy [www.olvr.hawaii.gov](http://www.olvr.hawaii.gov) babaen iti panangted mo iti balido nga Lisensya Panagmaneho ti Hawaii Driver's License wenno Numero ti Hawaii State ID, ken iti maudi nga uppat nga digits iti Social Security Number mo. Mabalin mo pay nga kontakten ti opisina mi sadjay (808) 768-3800. Paki-sagana iti panangted ti naman, pagtaengan a pagnanaedan, ken petsa ti panagkasangay tapno maberipikar iti status mo.

### PANAGPAREHISTRO TI BOTANTE- KASAPULAN TI PAGTAENGAN A PAGNANAEDAN

Saan nga mabalin kas pagtaengan nga pagnanaedan iti P. O. Box ken address ti negosyo. Nu awanan ka iti pagtaengan a pagnanaedan, masapul iti napintas nga panagdescribir iti lugar nga pagia-gianam. Iti pagtaengan a pagnanaedan ket masapul tapno mapalubusan dagiti

opisyales ti eleksyon nga mang-assign iti kustu nga distrito nga pagbotosam.

### ABSENTEE NGA PANAGBOTOS (ADAYU TI BALAY)

Usaren iti "Panawenan nga Aplikasyon" nu adda ka ti adayu iti panawen ti eleksyon. Nu kasaoulan, mabalin mo ti sabay nga agkiddaw iti balota nga para absentee para iti Primarya ken Kadawyan nga Eleksyon ken ipaypadalam dagitoy iti agsabali nga pagnanaedan. Dagiti nabotosan nga balota ti absentee ket masapul nga maawat iti 7:00pm (HST) iti Aldaw ti Eleksyon tapno maibilang. Kas naykabil iti Linteg ti Estado, dagiti balota ti absentee nga maawat kalpasan ti dayta nga oras ket saan nga maibilang.

### PANAGBOTOS – PRIMARYA NGA ELEKSYON

Iti Estado ti Hawaii ket mangiturong iti maysa partido nga Primarya nga Eleksyon. Sika ket mabilinan nga agpili nga umuna iti pulitikal nga partido sakbay nga mapan iti panagpili iti kandidato. Dagiti kandidato ti pulitikal nga partido ket mailista iti agsabali nga seksyon iti balota. Iti panagbotos ti multi-party ket SAAN nga mabalin.

### PANAGBOTOS – PANANGATUR KADAGITI NAGKAMALIAM ITI BALOTAM WENNO ENVELOPE

Nu adda nagkamaliam iti balotam wenno return envelope, saan ka nga agusar ti puraw nga correction tape wenno fluid, wenno sursurat tapno iatur dagiti nagkamaliam iti balotam. Tawagan ti opisina mi sadjay (808) 768-3800 para iti pannakasukat balota. Depende iti oras ken pasamac, dagiti staff-mi ket mangibaga iti mabalin nga mayat nga remedio kas panagpakita nga personal tapno makaala ti kasukat nga balota wenno panagbotos iti maysa nga lokasyon kadagiti Sentro ti Serbisyo para kadagiti Botante.





## **PANAGBOTOS – LOKASYON PARA ITI DEPOSITO KEN DEADLINE**

Mabalin mo nga mai-drop off iti nabotosan nga balotam iti anyaman nga Sentro ti Serbisyo para kadagiti Botantr wenno Lugar ti Panag-deposito basta laketdi maawat iti 7:00 p.m. iti Aldaw ti Eleksyon. Para iti listaan ti lokasyon ken oras ti operasyon, sarungkaram [www.honoluluelections.us](http://www.honoluluelections.us).

## **PANAG-ELECTIONEERING**

Maipanggep ti Nayrebiso nga Hawaii Statute §11-132, iti uneg ti naytuding nga lugar ti duwwa gasot nga pie manipud iti lugar ti anyaman nga sentro ti serbisyo para kadagiti botante, lugar ti panagdeposito, ken dagiti kamakam na, iti panagpakita wenno panagimudmod iti poster, signs, wenno sabali pay nga magamit panangampanya para iti panangala ti botos para wenno laban iti siasinnuman nga tao wenno pulitikal nga partido wenno posisyon iti balta ket maiparit



## Instruksyon ti Panagbutos (Pagsurutan ti Panangpakaawat)

### English

### Ilocano

#### Make Your Vote Count

#### Aramiden nga Maibilang ti Botos mo

#### Mark Your Ballot

#### Markaam ti Balotam

Completely fill in the box to the left of your choice with a black or blue pen.

Kumpletwem nga suratan iti kahon iti kannigid ti napilim iti nangisit wenno asul nga pen.

If you vote for more candidates than allowed, your votes for that contest will not be counted.

Nu nagibotos ka iti adu-adu nga kandidato ngem iti mabalin iti maysa nga contest, dagiti botos mo iti dayta nga contest ket saan nga maibilang.

If you make a mistake, contact your County Elections Division for a replacement. Do not use whiteout.

Nu nagkamali ka, kontakem iti Paset ti Ili nga Dibisyon para Eleksyon para iti pannakasukat a balota. Saan nga agusar ti whiteout.

You will not be issued a replacement ballot once your ballot has been received by your County Elections Division

Saan ka nga maikkan ti kasukat nga balota nu iti balota ket nalpasan nga naawat ti Dibisyon para Eleksyon ti Paset ti Ili-mon.

#### Seal and Sign Your Return Envelope

#### Selyo-an ken Pirmaan ti Return Envelope

Re-fold your ballot and place in the ballot secrecy sleeve. The ballot secrecy sleeve keeps your votes anonymous while being processed for counting.

Ire-fold iti balotam ken ikabil iti unge ti manggas ti pannakasikreto ti balota. Iti manggas ti pannakasikreto ti balota ket mangtuloy nga anonymous ti botos mo cabayatan nga maipo-proseso para iti panagbilang.

Place the ballot secrecy sleeve in the return envelope.

Ikabil iti manggas ti pannakasikreto ti balota idia return envelope.

**SIGN** and seal the return envelope. Your ballot will not be counted without your signature.

Pirmaan ken selyo-an iti return envelope. Iti balotam ket saan nga maibilang nu awan ti pirmam.



## English

## Ilocano

### Return Your Ballot

The return envelope is pre-addressed and postage-paid.

Your voted ballot must be received by the County Elections Division by 7:00 pm on Election Day, August 10, 2024.

When dropping your ballot in the mail, send it 3 days prior to Election Day to ensure it is received by the deadline.

Alternatively, places of deposit are established to drop off your voted ballot.

Isublim iti Balotam.

Iti return envelope ket nai-pre-addressed ken postage-paid.

Iti nabotosan nga balota ket masapol nga maawat ti Dibisyon para Eleskyon nga Paset ti Ili iti 7:00 pm iti Aldaw ti Elsyon.

Nu ipadalam ti balotam iti mail, ipadalam 3 aldaw sakbay ti Aldaw ti Eleksyon tapno masigurado nga umabot iti deadline.

Esiwininon, nenien uwanongen ra kan forita 5 ranin bisinis me mwan Ranin Utut ren eom kopwe uwanong omwuwe ututun ballot.

### Need Assistance?

You may receive voting assistance from a person of your choice excluding your employer or agent of that employer, agent of your labor union, or a candidate for any office that is listed on the ballot.

### Kasapulan ti Tulong?

Mabalin mo nga makaawat ti panangtulong to panagbotos agappu iti mapilim nga tao liban laeng iti amom, ahente ti amom, wenna ahente ti union-mo.

### Contact your County Elections Division:

County of Hawaii

County of Maui

County of Kauai

City and County of Honolulu

### Kontakem iti Dibisyon para Eleksyon ti Paset ti Ilim:

Paset iti Ili ti Hawaii

Paset iti Ili ti Maui

Paset iti Ili ti Kauai

Siudad ken Paset iti Ili ti Honolulu

### Go online to:

Confirm your ballot was received

Locate a voter service center or place of deposit

### Ag-online ka para iti:

Panangsigurado nga naawat ti balotam

Sarakem iti sentro ti serbisyo para kadagiti botante wenna lugar ti pagdeposito



## English

## Ilocano

Voting in the Primary Election

Panagbotos ti Primarya nga Eleksyon

Step 1

Addang 1

Select ONE political preference

Mangpili iti MAYSA nga pulitikal nga kettang

You MUST select ONE political preference below:

MASAPOL mo nga agpili ti MAYSA nga pulitikal nga kettang dita baba:

Party 1

Partido 1

Party 2

Partido 2

Party 3

Partido 3

Party 4

Partido 4

Party 5

Partido 5

Nonpartisan Ballot (N)

Nonpartisan a Balota

Step 2

Addang 2

Vote ONLY for the candidates of your selected political preference

Agibotos LAENG kadagiti kandidato iti napilim nga pulitikal nga kettang

U. S. Representative

Representatibo ti U.S.

State Senate

Senado ti Estado

State Representative

Representatibo ti Estado

Vote for Not More Than One (1)

Agbotos ti Saan nga Lumabes ti Maysa (1)

Candidate 1

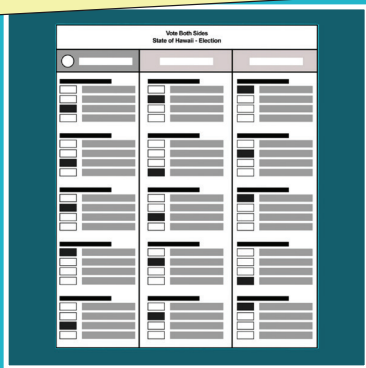
Candidato 1

Hawaii conducts a single party Primary Election to nominate the candidates who will represent each party in the General Election.

Iti Hawai ket mangiturong ti maysa partido iti Primarya nga Eleksyon tapno nga mang-nominar kadagiti kandidato nga mangi-representar iti Kadawyan nga Eleksyon. iti Siasinnuman ket mabalin nga agbotos iti uneg ti Opisina ti of Hawaiian Affairs ken County Contests nga masarakan iti likod ti balota.

Everyone may vote in the Office of Hawaiian Affairs and County Contests found on the backside of the ballot.

# Make Your Vote Count



## Mark Your Ballot

Completely fill in the box to the left of your choice with a black or blue pen.

If you vote for more candidates than allowed, your votes for that contest will not be counted.

If you make a mistake, contact your County Elections Division for a replacement ballot. Do not use whiteout.

You will not be issued a replacement ballot once your ballot has been received by your County Elections Division.

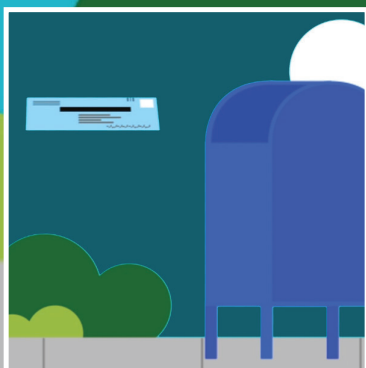


## Seal and Sign Your Return Envelope

Re-fold your ballot and place in the ballot secrecy sleeve. The ballot secrecy sleeve keeps your votes anonymous while being processed for counting.

Place the ballot secrecy sleeve in the return envelope.

SIGN and seal the return envelope. Your ballot will not be counted without your signature.



## Return Your Ballot

The return envelope is pre-addressed and postage-paid.

Your voted ballot must be received by the County Elections Division by 7:00 pm on Election Day, August 10, 2024.

When dropping your ballot in the mail, send it 3 days prior to Election Day to ensure it is received by the deadline.

Alternatively, places of deposit are established 5 business days prior to Election Day to drop off your voted ballot.

## Need Assistance?

You may receive voting assistance from a person of your choice excluding your employer or agent of that employer, agent of your labor union, or a candidate for any office that is listed on the ballot.

## Contact your County Elections Division:

County of Hawaii	(808) 961-8277
County of Maui	(808) 270-7749
County of Kauai	(808) 241-4800
City and County of Honolulu	(808) 768-3800

## Go online to:


- Confirm your ballot was received
- Locate a voter service center or place of deposit

[www.elections.hawaii.gov](http://www.elections.hawaii.gov)

# Voting in the PRIMARY ELECTION

## Step 1

Select ONE political preference

 **Start voting here**

You **MUST** select **ONE** political preference below:

<input type="checkbox"/>	PARTY 1
<input type="checkbox"/>	PARTY 2
<input type="checkbox"/>	PARTY 3
<input type="checkbox"/>	PARTY 4
<input type="checkbox"/>	PARTY 5
<input type="checkbox"/>	NONPARTISAN BALLOT (N)

Instructions

Vote **ONLY** for the candidates of your selected political preference

**Party 2**

**U.S. Representative**  
Vote For Not More Than One (1)

Candidate 1

**State Senate**  
Vote For Not More Than One (1)

Candidate 1

**State Representative**  
Vote For Not More Than One (1)

Candidate 1

## Step 2

**Hawaii conducts a single party Primary Election to nominate the candidates who will represent each party in the General Election. Everyone may vote in the Office of Hawaiian Affairs and County Contests found on the backside of the ballot.**



# Balota a Facsimilyo

## (Glosaryo ti termino ken panangpakaawat ti 2024 Balota)

### Facsimile Ballot – Glossary of 2024 Ballot Terms and Translation

Kinikin	English	Ilocano
	Start Voting Here	Irugim iti panagbotos dito
	You MUST select ONE political party or nonpartisan ballot below.	MASAPOL mo nga agpili ti MAYSA nga pulitikal nga kettang dita baba:
	<b>INSTRUCTIONS</b>	<b>INSTRUKSYON</b>
1	You MUST select ONE political preference from the box above for your votes to count.	Masapul mo nga mangpili ti MAYSA nga pulitikal nga kettang dita kahon iti ngato ti botos mo tapno maibilang.
2	Vote ONLY for candidates within your selected preference.	Ibotos LAENG dagiti kandidato nga kabilang iti napilim nga kettang.
	Votes for another political preference will not be counted.	Dagiti botos para iti sabali nga pulitikal nga kettang ket saan gnga maibilang.
3	Vote for the Office of Hawaiian Affairs and County contests on the back.	Iti Siasinnuman ket mabalin nga agbotos iti uneg ti Opisina ti of Hawaiian Affairs ken County Contests nga masarakan iti likod ti balota.
	<b>MAKING SELECTIONS</b>	<b>PANAGPILI</b>
	Completely fill in the box to the left of your choice with a black or blue pen. Do not use whiteout.	Kumpletwem nga suratan iti kahon iti kannigid ti napilim iti nangisit wenna asul nga pen. Saan nga agusar ti whiteout.
	Vote for Not More than One (1)	Agbotos ti Saan nga Lumabes ti Maysa (1)
	Vote for Not More than Three (3)	Agbotos ti Saan nga Lumabes ti Tallo (3)
	If you vote for more candidates than allowed in a contest, your votes for that contest will not be counted.	Nu nagibotos ka iti adu-adu nga kandidato ngem iti mabalin iti maysa nga contest, dagiti botos mo iti dayta nga contest ket saan nga maibilang.



Kinikín	English	Ilocano
	<p>If you make a mistake, request a replacement ballot at <a href="http://hnlvote.ehawaii.gov">hnlvote.ehawaii.gov</a> or call (808) 768-3800. Do not use whiteout.</p>	<p>Nu nagkamali ka, kontakem iti Paset ti Ili nga Dibisyon para Eleksyon para iti pannakasukat a balota. Saan nga agusar ti whiteout.</p>
	<p><b>GLOSSARY OF 2024 BALLOT TERMS</b></p>	<p><b>GLOSARIO DAGITI TERMINO TI 2024 BALOTA</b></p>
	<p>Precinct – The geographic area that is the basis for determining which contests and issues the votes legally residing in that area are eligible to vote on.</p>	<p>Presinto – Iti geografiko nga lugar nga pinagbatayan iti panagtukoy nu ana nga contests ken isyu iti mabalin nga mapagbotosan dagiti botante nga ligal nga agnanaed iti dayta nga lugar.</p>
	<p>Federal Contests – Any primary, general, or special election in which a candidate for Federal office appears on the ballot.</p>	<p>Federal Contests – Aniaman nga primarya, kadawyan, wenno espesyal nga eleksyon nga pakakitaan dagiti kandidato para kadagiti Pederal nga Opisina.</p>
	<p>U. S. Senator</p>	<p>Senador ti U.S.</p>
	<p>U. S. Representative</p>	<p>Representatibo ti U.S.</p>
	<p>State Contests – Contests for members to State Offices, including Governor, Lieutenant Governor, and State Legislative Offices</p>	<p>State Contests – Dagiti contests para kadagiti miembro ti Opisina ti Estado, kayramanan iti Goernador, Tinyente Gobernador, ken Opisina ti State Legislative.</p>
	<p>Governor</p>	<p>Gobernador</p>
	<p>Lieutenant Governor</p>	<p>Tinyente Gobernador</p>
	<p>State Senator</p>	<p>Senador ti Estado</p>
	<p>State Representative</p>	<p>Representatibo ti Estado</p>
	<p>Office of Hawaiian Affairs (OHA) - OHA is a public agency responsible for improving the wellbeing of Native Hawaiians. The agency is governed by a Board of Trustees, made up of nine members who are elected statewide to serve four-year terms and set the organization's policies</p>	<p>Opisina ti Hawaiian Affairs (OHA) – Iti OHA ket pampubliko nga ahensia nga isu ti mangrebbeng iti panangpapintas ti wellbeing ti tubo nga Hawaiiiano.</p>





Kinikin	English	Ilocano
	The agency is governed by a Board of Trustees, made up of nine members who are elected statewide to serve four-year terms and set organization policy	Iti ahensia ket pagtur-turayan ti Board of Trustees, nga addaan ti siam nga miembro nga statewide nga nabotosan tapno agserbi iti uppat-tawen nga termino ket mangi-asmang dagiti polisia ti organisasion.
	Hawaii Resident Trustee	Hawaii Resident Trustee
	Maui Resident Trustee	Maui Resident Trustee
	Oahu Resident Trust	Oahu Resident Trustee
	At-Large Trustee (3 seats)	At-Large Trustee
	County Contests – Contests for members to County Offices, including Mayor, Prosecuting Attorney, and City Council District Offices	County Contests – Dagiti contests para kadagiti miembro ti Opisina ti Paset ti Ili, kayramanan ti Mayor, Fiscalia, ken Distrito nga Opisina iti Konseho ti Siudad.
	District Councilmember	Miembro-kosenho ti Distrito
	Proposed Amendments to the Honolulu City Charter	Dagiti Proposed Amendment iti Tsarter ti Siudad ti Honolulu
	Proposed Amendments to the Hawaii State Constitution	Dagiti Proposed Amendment iti Constitusyon ti Estado ti Hawaii

**Start Voting Here**

You **MUST** select **ONE** political preference below:

GREEN PARTY (G)

NONPARTISAN BALLOT (N)

CONSTITUTION PARTY (C)

ALOHA AINA PARTY (A)

REPUBLICAN PARTY (R)

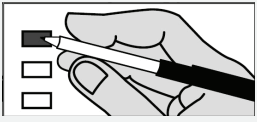
LIBERTARIAN PARTY (L)

DEMOCRATIC PARTY (D)

**Instructions**

- 1 You **MUST** select **ONE** political preference from the box above for your votes to count.
- 2 Vote **ONLY** for candidates within your selected preference. Votes for another political preference will not be counted.
- 3 You are eligible to vote for **ALL** of the Office of Hawaiian Affairs and County Contests on the back.

**Making Selections**



Completely fill in the box to the left of your choice with a black or blue pen.

If you vote for more candidates than allowed in a contest, your votes for that contest will not be counted.

If you make a mistake, request a replacement ballot at [hnlvote.ehawaii.gov](http://hnlvote.ehawaii.gov) or call (808) 768-3800. Do not use whiteout.

**Green Party (G)**

**U.S. Senator**  
Vote For Not More Than One (1)

CANDIDATE A

CANDIDATE B

**U.S. Representative**  
Vote For Not More Than One (1)

CANDIDATE A

CANDIDATE B

**Governor**  
Vote For Not More Than One (1)

CANDIDATE A

CANDIDATE B

**Lieutenant Governor**  
Vote For Not More Than One (1)

CANDIDATE A

CANDIDATE B

**State Senator**  
Vote For Not More Than One (1)

CANDIDATE A

CANDIDATE B

**State Representative**  
Vote For Not More Than One (1)

CANDIDATE A

CANDIDATE B

**Nonpartisan Ballot (N)**

**U.S. Senator**  
Vote For Not More Than One (1)

CANDIDATE A

CANDIDATE B

**U.S. Representative**  
Vote For Not More Than One (1)

CANDIDATE A

CANDIDATE B

**Governor**  
Vote For Not More Than One (1)

CANDIDATE A

CANDIDATE B

**Lieutenant Governor**  
Vote For Not More Than One (1)

CANDIDATE A

CANDIDATE B

**State Senator**  
Vote For Not More Than One (1)

CANDIDATE A

CANDIDATE B

**State Representative**  
Vote For Not More Than One (1)

CANDIDATE A

**Constitution Party (C)**

**U.S. Senator**  
Vote For Not More Than One (1)

CANDIDATE A

CANDIDATE B

**U.S. Representative**  
Vote For Not More Than One (1)

CANDIDATE A

CANDIDATE B

**Governor**  
Vote For Not More Than One (1)

CANDIDATE A

CANDIDATE B

**Lieutenant Governor**  
Vote For Not More Than One (1)

CANDIDATE A

CANDIDATE B

**State Senator**  
Vote For Not More Than One (1)

CANDIDATE A

**State Representative**  
Vote For Not More Than One (1)

CANDIDATE A

**Aloha Aina Party (A)**

**U.S. Senator**  
Vote For Not More Than One (1)

CANDIDATE A

CANDIDATE B

**U.S. Representative**  
Vote For Not More Than One (1)

CANDIDATE A

CANDIDATE B

**Governor**  
Vote For Not More Than One (1)

CANDIDATE A

CANDIDATE B

**Lieutenant Governor**  
Vote For Not More Than One (1)

CANDIDATE A

CANDIDATE B

**State Senator**  
Vote For Not More Than One (1)

CANDIDATE A

**State Representative**  
Vote For Not More Than One (1)

CANDIDATE A

<b>Republican Party (R)</b>
<b>U.S. Senator</b> Vote For Not More Than One (1)
<input type="checkbox"/> CANDIDATE A
<input type="checkbox"/> CANDIDATE B
<b>U.S. Representative</b> Vote For Not More Than One (1)
<input type="checkbox"/> CANDIDATE A
<input type="checkbox"/> CANDIDATE B
<b>Governor</b> Vote For Not More Than One (1)
<input type="checkbox"/> CANDIDATE A
<input type="checkbox"/> CANDIDATE B
<b>Lieutenant Governor</b> Vote For Not More Than One (1)
<input type="checkbox"/> CANDIDATE A
<input type="checkbox"/> CANDIDATE B
<b>State Senator</b> Vote For Not More Than One (1)
<input type="checkbox"/> CANDIDATE A
<input type="checkbox"/> CANDIDATE B
<b>State Representative</b> Vote For Not More Than One (1)
<input type="checkbox"/> CANDIDATE A
<input type="checkbox"/> CANDIDATE B


<b>Democratic Party (D)</b>
<b>U.S. Senator</b> Vote For Not More Than One (1)
<input type="checkbox"/> CANDIDATE A
<input type="checkbox"/> CANDIDATE B
<b>U.S. Representative</b> Vote For Not More Than One (1)
<input type="checkbox"/> CANDIDATE A
<input type="checkbox"/> CANDIDATE B
<b>Governor</b> Vote For Not More Than One (1)
<input type="checkbox"/> CANDIDATE A
<input type="checkbox"/> CANDIDATE B
<b>Lieutenant Governor</b> Vote For Not More Than One (1)
<input type="checkbox"/> CANDIDATE A
<input type="checkbox"/> CANDIDATE B
<b>State Senator</b> Vote For Not More Than One (1)
<input type="checkbox"/> CANDIDATE A
<input type="checkbox"/> CANDIDATE B
<b>State Representative</b> Vote For Not More Than One (1)
<input type="checkbox"/> CANDIDATE A
<input type="checkbox"/> CANDIDATE B

<b>Office of Hawaiian Affairs</b>
<b>Hawaii Resident Trustee Vacancy</b> Vote For Not More Than One (1)
<input type="checkbox"/> CANDIDATE A
<input type="checkbox"/> CANDIDATE B
<b>Maui Resident Trustee</b> Vote For Not More Than One (1)
<input type="checkbox"/> CANDIDATE A
<input type="checkbox"/> CANDIDATE B
<b>Oahu Resident Trustee</b> Vote For Not More Than One (1)
<input type="checkbox"/> CANDIDATE A
<input type="checkbox"/> CANDIDATE B
<b>At-Large Trustee</b> Vote For Not More Than Three (3)
<input type="checkbox"/> CANDIDATE A
<input type="checkbox"/> CANDIDATE B
<input type="checkbox"/> CANDIDATE C
<input type="checkbox"/> CANDIDATE D
<input type="checkbox"/> CANDIDATE E

<b>Libertarian Party (L)</b>
<b>U.S. Senator</b> Vote For Not More Than One (1)
<input type="checkbox"/> CANDIDATE A
<input type="checkbox"/> CANDIDATE B
<b>U.S. Representative</b> Vote For Not More Than One (1)
<input type="checkbox"/> CANDIDATE A
<input type="checkbox"/> CANDIDATE B
<b>Governor</b> Vote For Not More Than One (1)
<input type="checkbox"/> CANDIDATE A
<input type="checkbox"/> CANDIDATE B
<b>Lieutenant Governor</b> Vote For Not More Than One (1)
<input type="checkbox"/> CANDIDATE A
<input type="checkbox"/> CANDIDATE B
<b>State Senator</b> Vote For Not More Than One (1)
<input type="checkbox"/> CANDIDATE A
<b>State Representative</b> Vote For Not More Than One (1)
<input type="checkbox"/> CANDIDATE A

<b>County Contests</b>
<b>City and County of Honolulu</b>
<b>Councilmember</b> Vote For Not More Than One (1)
<input type="checkbox"/> CANDIDATE A
<input type="checkbox"/> CANDIDATE B

## MARK • MAIL • MATTER

 If you do not sign, your ballot will not be counted!

 Must be received by **7p.m. Election Day** to be counted.  
Affix foreign air mail postage if mailed from a foreign postal facility.



1-987654 9123456 Dist-Prec: 40-04 P BTC: 518  
1234 ALOHA LN



## AFFIRMATION STATEMENT

In signing, I affirm: I am a resident and registered voter of the precinct and representative district as indicated on the left and have voted this ballot without the personal assistance of my employer, union agent, or any candidate.

## SIGN IN BOX

JOE A. VOTER

A witness must sign below only if a voter uses a mark as a signature.  
Power of attorney is NOT acceptable.

\_\_\_\_\_  
Witness Signature

\_\_\_\_\_  
Address/Phone

JOE A. VOTER  
PO BOX 9999  
HONOLULU, HI 96813



## **Mensahe ti Enbelop ti Panangsubli ti Balota (Num. 10)**

Nu saan k anga agpirma, ti balotam ket saan a maybilang!

Kasapulan nga maawat ti 7 p.m. Aldaw Eleksyon tapno maybilang

Ikabil ti postage ti gangannaet nga airmail nu naypadala babaen ti gangannaet nga fasilidad pinagpatuludan.

Kasapulan pannakasukat a balota? Sarungkaran [www.honoluluelections.us](http://www.honoluluelections.us) wenno tumawag iti opisnami sadjay 808-768-3800.

### **AFFIRMATION STATEMENT**

Iti panagpirma, pagtibayek: Syak ket residente ket rehistrado nga botante iti presinto ken representatibo nga distrito kas nayindikar sadtoy kannigid ken nakabotos kadaytoy nga balota nga awanan ti tulong ti amok, hente ti amok, ahente ti unyon, wenno asinnuman nga kandidato nga nakalista ditoy a balota.

### **Agpirma iti Uneg to Kahon**

Kasapulan nga agpirma ti testigo dita baba nu iti botante ket nagusar laeng ti marka kas pirma.

Pirma ti Testigo

Pagtaengan/Selpon